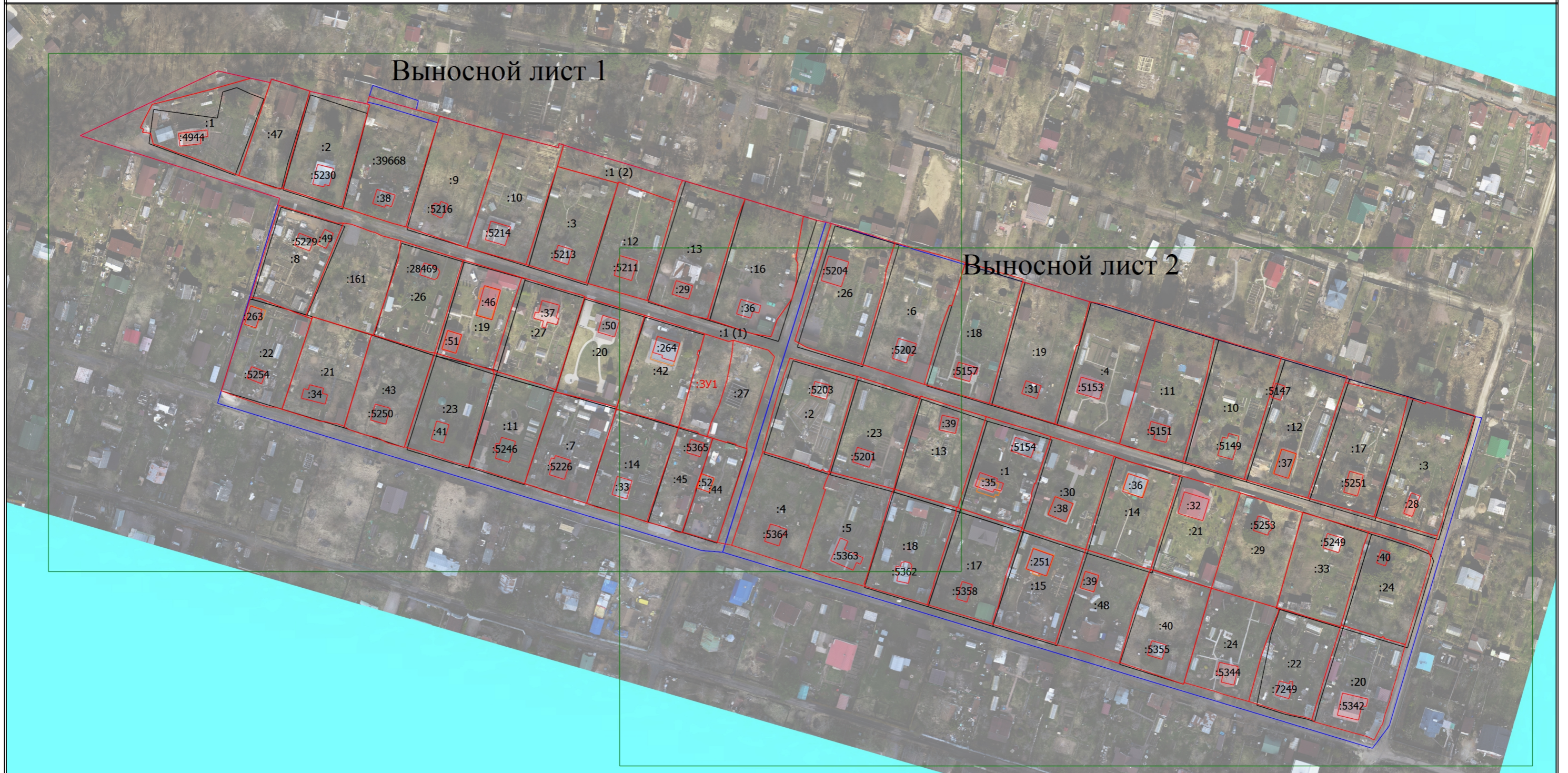


Схема границ земельных участков



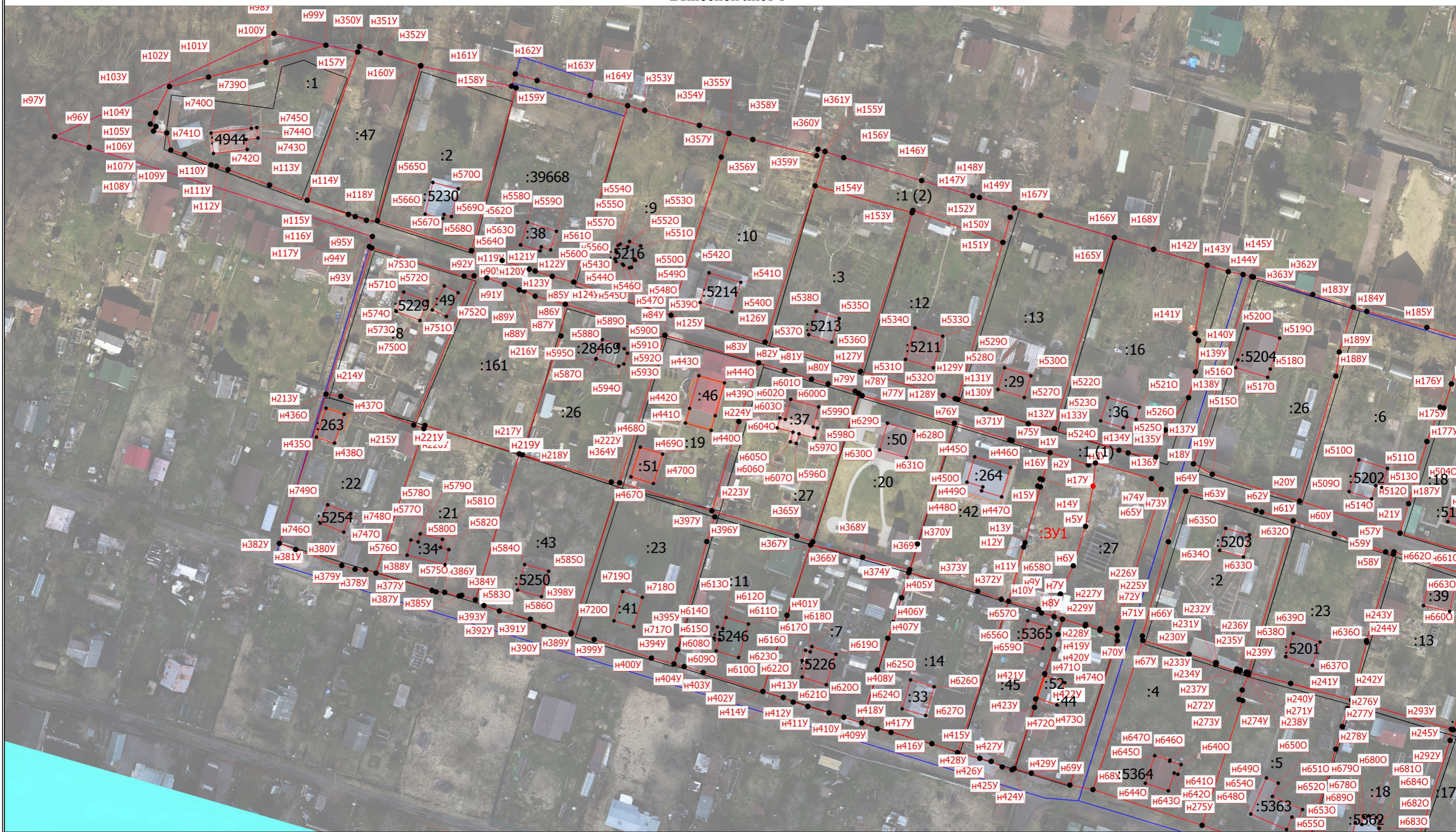
Масштаб 1:1700

Условные обозначения

- - Часть границы, местоположение которой определено при выполнении кадастровых работ
- :1 - Уточняемый земельный участок
- :ЗУ1 - образуемый земельный участок
- :28 - уточняемое здание
- - Граница здания
- - Часть границы, сведения ЕГРН о которой позволяют однозначно определить ее положение на местности
- - Граница кадастрового квартала

Схема границ земельных участков

Выносной лист 1



Масштаб 1:1000

Условные обозначения

— - Часть границы, местоположение которой определено при выполнении кадастровых работ

Схема границ земельных участков

- - Характерная точка границы земельного участка, сведения ЕГРН о которой соответствуют требованиям, установленным в соответствии с частью 13 статьи 22 Федерального закона от 13 июля 2015 г. N 218-ФЗ "О государственной регистрации недвижимости"
- - Характерная точка контура здания, сооружения, объекта незавершенного строительства
- n1У - Обозначение новой характерной точки
- :1 - Уточняемый земельный участок
- :ЗУ1 - Образующий земельный участок
- :5157 - Уточняемое здание
- - Часть контура, образованного проекцией вновь образованного наземного конструктивного элемента здания, сооружения, объекта незавершенного строительства
- - Граница кадастрового квартала

Схема границ земельных участков

Выносной лист 2



Масштаб 1:1000

Условные обозначения
— Часть границы, местоположение которой определено при выполнении кадастровых работ

Схема границ земельных участков

- - Характерная точка границы земельного участка, сведения ЕГРН о которой соответствуют требованиям, установленным в соответствии с частью 13 статьи 22 Федерального закона от 13 июля 2015 г. N 218-ФЗ "О государственной регистрации недвижимости"
- - Характерная точка контура здания, сооружения, объекта незавершенного строительства
- n1У - Обозначение новой характерной точки
- :12 - Уточняемый земельный участок
- :ЗУ1 - Образующий земельный участок
- :28 - Уточняемое здание
- - Часть границы, сведения ЕГРН о которой позволяют однозначно определить ее положение на местности
- - Граница кадастрового квартала