

ОПИСАНИЕ МЕСТОПОЛОЖЕНИЯ ГРАНИЦ  
**Публичного сервитута в целях эксплуатации**  
**объекта электросетевого хозяйства: ВЛ 35 кВ Гранит-1**  
(наименование публичного сервитута (далее - объект))

**Раздел 1**

<b>Сведения об объекте</b>		
N п/п	Характеристики объекта	Описание характеристик
1	2	3
1	Местоположение объекта	Ленинградская область, Выборгский район, от ПС "Гранит" около н.п.Коробицыно (южная часть) на северо-восток, мимо н.п.Коробицыно, Светлое, через руч.Говорливый и р.Страница, а также мимо оз.Красное к ПС-330, между н.п.Коробицыно и Мичуринское
2	Площадь объекта +/- величина погрешности определения площади (P +/- Дельта P)	148141 кв.м ± 135 кв.м.
3	Иные характеристики объекта	<p><b>Публичный сервитут под объект электросетевого хозяйства.</b> Цель установления: в соответствии со ст.39.37 Земельного Кодекса РФ «Цели установления публичного сервитута». В порядке, предусмотренном настоящей главой, публичный сервитут устанавливается для использования земельных участков и (или) земель в следующих целях: п.1. Размещение объектов электросетевого хозяйства, тепловых сетей, водопроводных сетей, сетей водоотведения, линий и сооружений связи, линейных объектов системы газоснабжения, нефтепроводов и нефтепродуктопроводов, их неотъемлемых технологических частей, если указанные объекты являются объектами федерального, регионального или местного значения, либо необходимы для организации электро-, газо-, тепло-, водоснабжения населения и водоотведения, подключения (технологического присоединения) к сетям инженерно-технического обеспечения, либо переносятся в связи с изъятием земельных участков, на которых они ранее располагались, для государственных или муниципальных нужд (далее также – инженерные сооружения).</p> <p><b>Срок публичного сервитута: 49 лет.</b> <b>Наименование публичного сервитута: ВЛ 35 кВ Гранит-1.</b> <b>Кадастровый район: 47:01.</b></p>

## Раздел 2

Сведения о местоположении границ объекта					
1. Система координат МСК-47 (зона 1)					
2. Сведения о характерных точках границ объекта					
Обозначение характерных точек границ	Координаты, м		Метод определения координат характерной точки	Средняя квадратическая погрешность положения характерной точки (Mt), м	Описание обозначения точки на местности (при наличии)
	X	Y			
1	2	3	4	5	6
1	500606.46	1346233.80	Аналитический метод	0.1	-
2	500605.30	1346254.04	Аналитический метод	0.1	-
3	500632.17	1346429.82	Аналитический метод	0.1	-
4	500678.60	1346564.31	Аналитический метод	0.1	-
5	500726.10	1346702.26	Аналитический метод	0.1	-
6	500768.74	1346826.06	Аналитический метод	0.1	-
7	500814.52	1346959.19	Аналитический метод	0.1	-
8	500858.97	1347088.23	Аналитический метод	0.1	-
9	500904.76	1347221.17	Аналитический метод	0.1	-
10	500949.65	1347351.39	Аналитический метод	0.1	-
11	500987.24	1347460.49	Аналитический метод	0.1	-
12	500995.68	1347484.99	Аналитический метод	0.1	-
13	501041.65	1347618.63	Аналитический метод	0.1	-
14	501087.48	1347751.72	Аналитический метод	0.1	-
15	501130.71	1347876.89	Аналитический метод	0.1	-
16	501179.03	1348016.82	Аналитический метод	0.1	-
17	501218.31	1348131.72	Аналитический метод	0.1	-
18	501223.83	1348147.88	Аналитический метод	0.1	-
19	501225.94	1348151.01	Аналитический метод	0.1	-
20	501315.01	1348282.99	Аналитический метод	0.1	-
21	501433.47	1348458.24	Аналитический метод	0.1	-
22	501524.61	1348593.17	Аналитический метод	0.1	-
23	501648.04	1348776.28	Аналитический метод	0.1	-
24	501740.08	1348913.88	Аналитический метод	0.1	-
25	501916.14	1348904.76	Аналитический метод	0.1	-
26	502095.82	1348895.46	Аналитический метод	0.1	-
27	502275.40	1348885.99	Аналитический метод	0.1	-
28	502462.31	1348876.46	Аналитический метод	0.1	-
29	502721.73	1348862.52	Аналитический метод	0.1	-
30	502785.36	1348859.26	Аналитический метод	0.1	-
31	502988.36	1348848.88	Аналитический метод	0.1	-
32	503029.45	1348881.83	Аналитический метод	0.1	-
33	502988.09	1348883.94	Аналитический метод	0.1	-
34	502723.57	1348897.46	Аналитический метод	0.1	-
35	502464.15	1348911.40	Аналитический метод	0.1	-
36	502277.22	1348920.95	Аналитический метод	0.1	-
37	502097.64	1348930.40	Аналитический метод	0.1	-
38	501917.96	1348939.72	Аналитический метод	0.1	-
39	501722.04	1348949.86	Аналитический метод	0.1	-
40	501618.98	1348795.80	Аналитический метод	0.1	-
41	501495.59	1348612.75	Аналитический метод	0.1	-

42	501404.47	1348477.84	Аналитический метод	0.1	-
43	501286.01	1348302.57	Аналитический метод	0.1	-
44	501192.22	1348163.60	Аналитический метод	0.1	-
45	501145.93	1348028.20	Аналитический метод	0.1	-
46	501097.63	1347888.31	Аналитический метод	0.1	-
47	501054.40	1347763.14	Аналитический метод	0.1	-
48	501008.55	1347630.01	Аналитический метод	0.1	-
49	500962.58	1347496.39	Аналитический метод	0.1	-
50	500916.57	1347362.79	Аналитический метод	0.1	-
51	500871.68	1347232.57	Аналитический метод	0.1	-
52	500825.89	1347099.63	Аналитический метод	0.1	-
53	500781.42	1346970.59	Аналитический метод	0.1	-
54	500735.64	1346837.44	Аналитический метод	0.1	-
55	500693.00	1346713.66	Аналитический метод	0.1	-
56	500645.52	1346575.71	Аналитический метод	0.1	-
57	500598.06	1346438.25	Аналитический метод	0.1	-
58	500570.15	1346255.70	Аналитический метод	0.1	-
59	500570.73	1346245.66	Аналитический метод	0.1	-
1	500606.46	1346233.80	Аналитический метод	0.1	-

**3. Сведения о характерных точках части (частей) границы объекта**

Обозначение характерных точек части границы	Координаты, м		Метод определения координат характерной точки	Средняя квадратическая погрешность положения характерной точки (Mt), м	Описание обозначения точки на местности (при наличии)
	X	Y			
1	2	3	4	5	6
-	-	-	-	-	-

**Раздел 3**

**Сведения о местоположении измененных (уточненных) границ объекта**

**1. Система координат**

**2. Сведения о характерных точках границ объекта**

Обозначение характерных точек границ	Существующие координаты, м		Измененные (уточненные) координаты, м		Метод определения координат характерной точки	Средняя квадратическая погрешность положения характерной точки (Mt), м	Описание обозначения точки на местности (при наличии)
	X	Y	X	Y			
1	2	3	4	5	6	7	8
-	-	-	-	-	-	-	-

**3. Сведения о характерных точках части (частей) границы объекта**

-	-	-	-	-	-	-	-
---	---	---	---	---	---	---	---



Выборгский муниципальный район

Лист 3

47:01:1516001

47:01:1519001

Лист 2

47:01:1516001

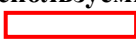




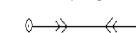
47:01:1519001

47:01:1519001

Лист 1

Масштаб 1: 20000

Используемые условные знаки и обозначения:

-  - граница зоны публичного сервитута
-  1 - поворотная точка границы публичного сервитута
-  - граница муниципальных образований
-  - граница кадастрового квартала
- 47:01:1519001 - номер кадастрового квартала
-  - граница земельного участка
- :16 - номер земельного участка, учтенного в ЕГРН
-  - границы объекта, для которого устанавливается публичный сервитут

Дата 26.03.2024 г.

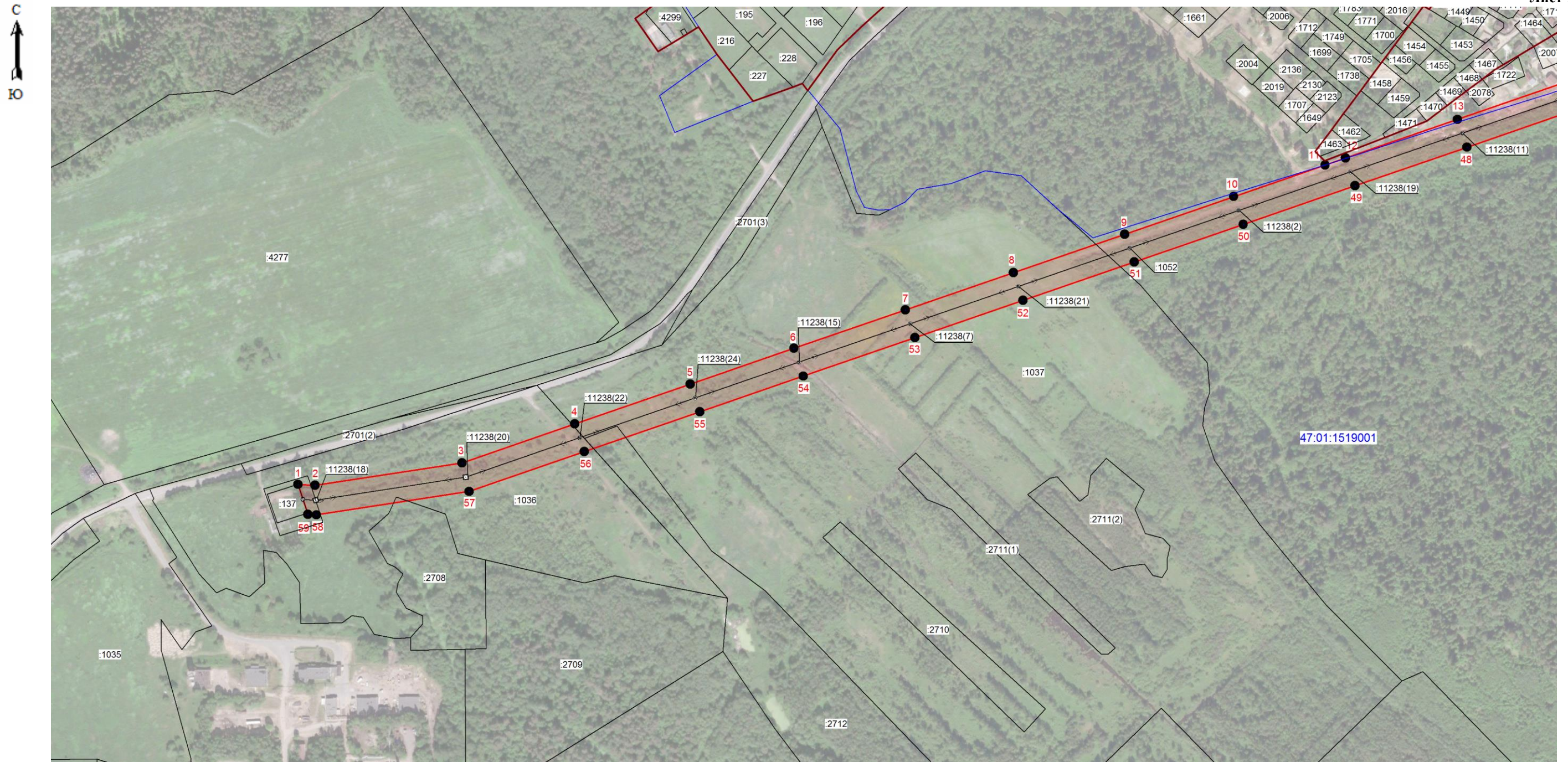
Кадастровый инженер Хурчак Е.В.

Место для оттиска печати лица, составившего описание местоположения границ объекта











План границ зоны публичного сервитута ВЛ 35 кВ Гранит-1



Масштаб 1:5000

Используемые условные знаки и обозначения:

-  - граница зоны публичного сервитута
-  1 - поворотная точка границы публичного сервитута
-  - граница муниципальных образований
-  - граница кадастрового квартала
- 47:01:1519001 - номер кадастрового квартала
-  - граница земельного участка
- :2708 - номер земельного участка, учтенного в ЕГРН
-  - границы объекта, для которого устанавливается публичный сервитут

Кадастровый инженер

Хурчак Е.В.

Дата 26.03.2024 г.

Место для оттиска печати лица, соответствующего описанию местоположения границ объекта







Масштаб 1:5000

Используемые условные знаки и обозначения:

- граница зоны публичного сервитута
- 1 - поворотная точка границы публичного сервитута
- граница муниципальных образований
- граница кадастрового квартала
- 47:01:1519001 - номер кадастрового квартала
- граница земельного участка
- :2031 - номер земельного участка, учтенного в ЕГРН
- границы объекта, для которого устанавливается публичный сервитут

Кадастровый инженер

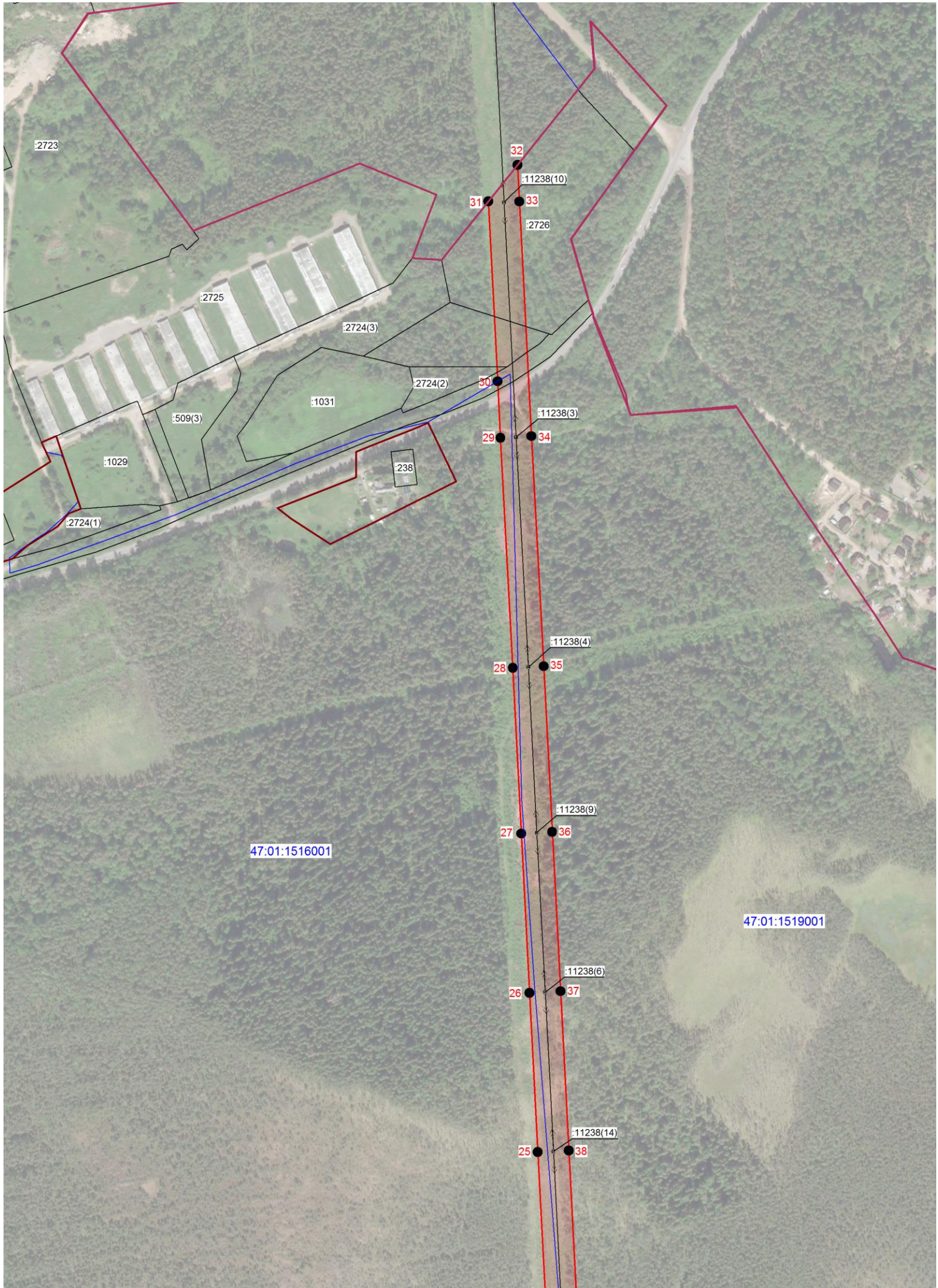
Хурчак Е.В.

Дата 26.03.2024 г.

Место для отпечатка печати лица, составившего описание местоположения границ объекта







Масштаб 1:5000

**Используемые условные знаки и обозначения:**

- граница зоны публичного сервитута
- 1 - поворотная точка границы публичного сервитута
- граница муниципальных образований
- граница кадастрового квартала
- 47:01:1516001 - номер кадастрового квартала
- граница земельного участка
- :238 - номер земельного участка, учтенного в ЕГРН
- ↔ - границы объекта, для которого устанавливается публичный сервитут

Кадастровый инженер

Курчак Е.В.

Дата 26.03.2024 г.

Место для оттиска печати лица, составившего описание местоположения границ объекта

