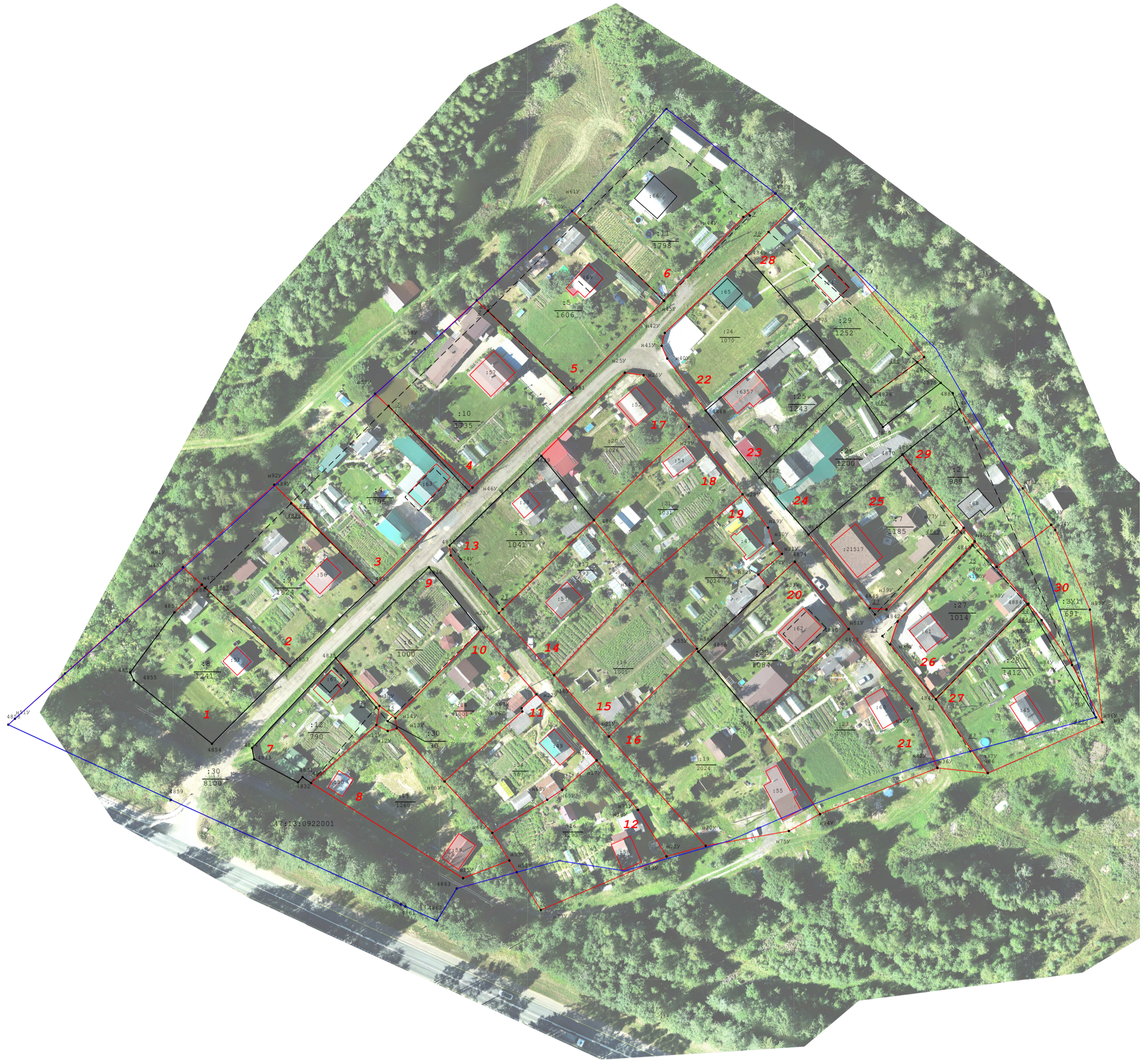
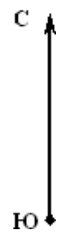


Схема границ земельных участков



Масштаб 1:1 000

Условные обозначения:

- Граница кадастрового квартала
- Обозначение кадастрового квартала
- Существующая часть границы, имеющиеся в ЕГРН сведения о которой достаточны для определения ее местоположения
- вновь образованная часть границы, сведения о которой достаточны для определения ее местоположения
- Существующая часть границы, имеющиеся в ГКН сведения о которой не достаточны для определения ее местоположения
- Кадастровый номер земельного участка
- Кадастровый номер объекта капитального строительства
- Кадастровый номер земельного участка с указанием его фактической площади
- Порядковый номер земельного участка
- Характерная точка границ объекта недвижимости
- Обозначение характерной точки, прекращающей существование, сведения о которой позволяют однозначно определить ее местоположение
- Обозначение существующей точки, имеющейся в ЕГРН сведения о которой позволяют однозначно определить ее местоположение
- Номер территориальной зоны, в границах которой расположен земельный участок
- Граница территориальной зоны и зоны с особыми условиями использования территорий