

ЛЕНИНГРАДСКИЙ ОБЛАСТНОЙ КОМИТЕТ ПО УПРАВЛЕНИЮ  
ГОСУДАРСТВЕННЫМ ИМУЩЕСТВОМ  
(ЛЕНОБЛКОМИМУЩЕСТВО)

**РАСПОРЯЖЕНИЕ**

26 сентября 2022 года

№ 1266

Санкт-Петербург

**Об установлении публичного сервитута на земельный участок с кадастровым номером 47:01:000000:1097 в целях размещения объекта электрохозяйства «ПС «Приморская» 35/10»**

На основании статьи 23, главы V.7 Земельного кодекса Российской Федерации, Схемы территориального планирования Ленинградской области в области электроэнергетики, утвержденной постановлением Правительства Ленинградской области от 17.06.2021 № 381, Схемы и Программы развития электроэнергетики Ленинградской области на 2021-2025 годы, с пунктом 2.41 Положения о Ленинградском областном комитете по управлению государственным имуществом, утвержденного постановлением Правительства Ленинградской области от 23.04.2010 № 102, и в связи с ходатайством акционерного общества «ЛОЭСК – Электрические сети Санкт-Петербурга и Ленинградской области» (ОГРН 1044700565172, ИНН 4703074613, адрес местонахождения: 187342, Ленинградская область, Кировский район, г. Кировск, ул. Ладожская, д. 3А, e-mail: corp@loesk.ru) от 29.08.2022 № 00-02/2776:

1. Установить публичный сервитут в отношении земельного участка с кадастровым номером 47:01:0000000:1097.

Цель установления публичного сервитута – для размещения объекта электрохозяйства «ПС «Приморская» 35/10».

2. Утвердить границы публичного сервитута согласно приложению 1.

3. Публичный сервитут устанавливается на срок 49 лет.

4. Акционерному обществу «ЛЮЭСК – Электрические сети Санкт-Петербурга и Ленинградской области» в течение 30 рабочих дней с даты издания распоряжения и далее ежегодно представлять в Леноблкомимущество график проведения работ по размещению объекта электрохозяйства «ПС «Приморская» 35/10».

5. В течение пяти рабочих дней со дня принятия распоряжения об установлении публичного сервитута отделу формирования и учета земельных ресурсов Леноблкомимущества:

5.1 обеспечить размещение распоряжения на официальном сайте комитета (<http://kugi.lenobl.ru>) в информационно-телекоммуникационной сети "Интернет";

5.2 направить копию распоряжения в Управление Федеральной службы государственной регистрации, кадастра и картографии по Ленинградской области;

5.3 направить копию распоряжения владельцу публичного сервитута.

6. Акционерное общество «ЛЮЭСК – Электрические сети Санкт-Петербурга и Ленинградской области» обязано привести земельный участок в состояние, пригодное для использования в соответствии с видом разрешенного использования, снести инженерное сооружение, размещенное на основании публичного сервитута, в сроки предусмотренные пунктом 8 статьи 39.50 Земельного кодекса Российской Федерации.

7. Публичный сервитут устанавливается со дня внесения сведений о нём в Единый государственный реестр недвижимости.

8. Контроль за исполнением распоряжения оставляю за собой.

Председатель комитета



П.А.Немчинов

# ОПИСАНИЕ МЕСТОПОЛОЖЕНИЯ ГРАНИЦ

## ПС "Приморская" 35/10

(наименование объекта, местоположение границ которого описано (далее - объект))

### Раздел 1

#### Сведения об объекте

№ п/п	Характеристики объекта	Описание характеристик
1	2	3
1.	Местоположение объекта	Российская Федерация, Ленинградская область, район Выборгский, город Приморск
2.	Площадь объекта +/- величина погрешности определения площади (Р +/- Дельта Р)	3672 +/- 21 м <sup>2</sup>
3.	Иные характеристики объекта	Публичный сервитут в целях обслуживания существующей силовой трансформаторной подстанции «Приморская» (класс напряжения – 35 кВ), установленный в пользу АО "ЛОЭСК" сроком на 49 лет. Границы публичного сервитута установлены в соответствии с Постановлением Правительства РФ от 24 февраля 2009 г. N 160 "О порядке установления охранных зон объектов электросетевого хозяйства и особых условий использования земельных участков, расположенных в границах таких зон" на расстоянии 15 м со всех сторон от ограждения подстанции.

## Раздел 2

### Сведения о местоположении границ объекта

1. Система координат МСК-47, зона 1

2. Сведения о характерных точках границ объекта

Обозначение характерных точек границ	Координаты, м		Метод определения координат характерной точки	Средняя квадратическая погрешность положения характерной точки (M), м	Описание обозначения точки на местности (при наличии)
	X	Y			
1	2	3	4	5	6
н1	484843.44	1287028.89	Метод спутниковых геодезических измерений (определений)	0.1	Закрепление отсутствует
н2	484876.83	1287074.66	Метод спутниковых геодезических измерений (определений)	0.1	Закрепление отсутствует
н3	484829.01	1287113.05	Метод спутниковых геодезических измерений (определений)	0.1	Закрепление отсутствует
н4	484791.19	1287065.16	Метод спутниковых геодезических измерений (определений)	0.1	Закрепление отсутствует
н1	484843.44	1287028.89	Метод спутниковых геодезических измерений (определений)	0.1	Закрепление отсутствует

3. Сведения о характерных точках части (частей) границы объекта

Обозначение характерных точек части границы	Координаты, м		Метод определения координат характерной точки	Средняя квадратическая погрешность положения характерной точки (M), м	Описание обозначения точки на местности (при наличии)
	X	Y			
1	2	3	4	5	6
-	-	-	-	-	-

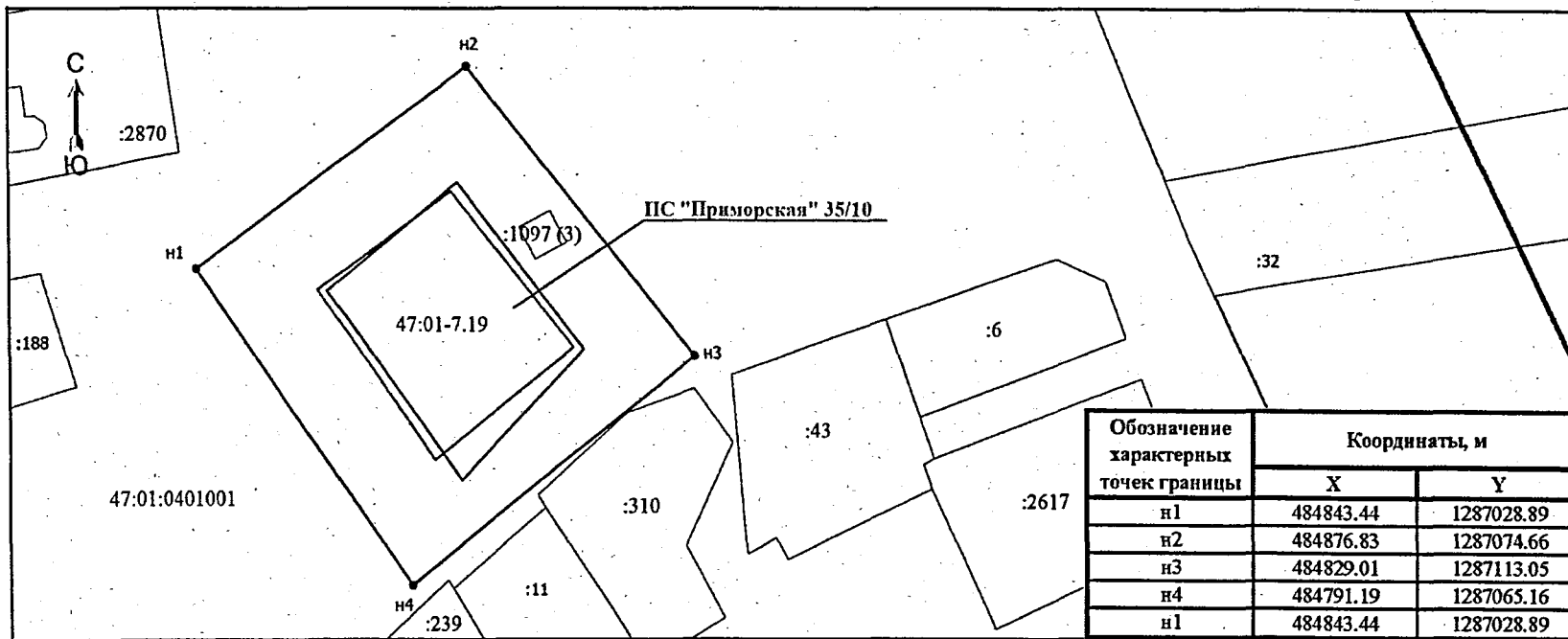


## Схема расположения публичного сервитута

Местоположение: Российская Федерация, Ленинградская область, Выборгский район, город Приморск  
с наложением на границы земельного участка с кадастровым номером 47:01:0000000:1097

Площадь земельного участка 3672 кв.м.

Система координат МСК-47, зона 1



Обозначение характерных точек границы	Координаты, м	
	X	Y
n1	484843.44	1287028.89
n2	484876.83	1287074.66
n3	484829.01	1287113.05
n4	484791.19	1287065.16
n1	484843.44	1287028.89

### Условные обозначения

- |   |  |
|---|--|
| <p>— - Граница предполагаемых к использованию земель под размещение сооружения электроэнергетики ПС «Приморская»</p> <p>• - Характерная точка границы публичного сервитута</p> <p>— - Граница земельного участка, сведения о которой содержатся в ЕГРН</p> <p>47:01-7.19 - Реестровый номер территориальной зоны</p> <p>— - Граница кадастрового квартала</p> | <p>— - Граница сооружения электроэнергетики ПС «Приморская»</p> <p>n1 - Обозначение новой характерной точки</p> <p>:32 - Кадастровый номер земельного участка, здания, сооружения, объекта незавершенного строительства</p> <p>47:01:0401001 - Номер кадастрового квартала</p> <p>— - Граница территориальной зоны</p> |
|---|--|