



ЛЕНИНГРАДСКИЙ ОБЛАСТНОЙ КОМИТЕТ ПО УПРАВЛЕНИЮ
ГОСУДАРСТВЕННЫМ ИМУЩЕСТВОМ
(ЛЕНОБЛКОМИМУЩЕСТВО)

РАСПОРЯЖЕНИЕ

06 декабря 2022 года

№ 1642

Санкт-Петербург

**Об установлении публичного сервитута на земельные участки,
расположенные в Приозерском муниципальном районе Ленинградской
области, в целях размещения объекта электросетевого хозяйства
регионального значения ВЛ 35 кВ Гранит-1**

На основании статьи 23, главы V.7 Земельного кодекса Российской Федерации, Схемы территориального планирования Ленинградской области в области электроэнергетики, утвержденной постановлением Правительства Ленинградской области от 17.06.2021 № 381, в соответствии с пунктом 2.41 Положения о Ленинградском областном комитете по управлению государственным имуществом, утвержденного постановлением Правительства Ленинградской области от 23.04.2010 № 102, и в связи с ходатайством публичного акционерного общества «Россети Ленэнерго» (ОГРН 1027809170300, ИНН 7803002209, адрес местонахождения: 197227, Российская Федерация, Санкт-Петербург, вн. тер. г. МО Озеро Долгое, ул. Гаккелевская, д. 21, лит. А, e-mail: office@lenenergo.ru) от 09.11.2022 исх. № 2083/22:

1. Установить публичный сервитут в отношении земельных участков согласно приложению 1.

Цель установления публичного сервитута – для размещения и безопасной эксплуатации объекта электросетевого хозяйства регионального значения ВЛ 35 кВ Гранит-1.

2. Утвердить границы публичного сервитута согласно приложению 2.

3. Публичный сервитут устанавливается на срок 49 лет.

4. Срок, в течение которого использование земельных участков (их частей), указанных в приложении 1, и (или) расположенных на них объектов недвижимого имущества в соответствии с их разрешенным использованием будет невозможно или существенно затруднено в связи с осуществлением публичного сервитута, составляет от 3 до 60 дней.

5. Публичному акционерному обществу «Россети Ленэнерго» в течение 30 рабочих дней с даты издания настоящего распоряжения и далее ежегодно представлять в Леноблкомимущество график проведения работ при осуществлении деятельности, для обеспечения которой устанавливается публичный сервитут.

6. В течение пяти рабочих дней со дня издания настоящего распоряжения отделу формирования и учета земельных ресурсов Леноблкомимущества:

6.1. обеспечить размещение распоряжения на официальном сайте комитета (<http://kugi.lenobl.ru>) в информационно-телекоммуникационной сети "Интернет";

6.2. направить копию распоряжения в Управление Федеральной службы государственной регистрации, кадастра и картографии по Ленинградской области;

6.3. направить копию распоряжения владельцу публичного сервитута, а также сведения, предусмотренные подпунктом 5 пункта 7 статьи 39.43 Земельного кодекса Российской Федерации.

7. Публичное акционерное общество «Россети Ленэнерго» обязано привести земельные участки в состояние, пригодное для использования в соответствии с видом разрешенного использования, снести инженерное сооружение, размещенное на основании публичного сервитута, в сроки предусмотренные пунктом 8 статьи 39.50 Земельного кодекса Российской Федерации.

8. Публичный сервитут считается установленным со дня внесения сведений о нём в Единый государственный реестр недвижимости.

9. Контроль за исполнением распоряжения возложить на заместителя председателя Леноблкомимущества Б.В. Яровенко.

Председатель комитета



П.А. Немчинов

Приложение 1
к распоряжению Леноблкомимущества
от 06.12.2022 № 1642

Перечень земельных участков, в отношении которых устанавливается публичный
сервитут

Адрес земельного участка	Кадастровый номер
Ленинградская область, Приозерский район, Приозерское лесничество Ларионовское участковое лесничество квартал 90 выдела:15 (ч),16-21,22(ч)	47:03:0908004:8
Ленинградская область, Приозерский район, Красноозёрное сельское поселение, д. Светлое, ул. Сливовая, участок №4	47:03:0908001:989
Ленинградская область, Приозерский муниципальный район, Красноозёрное сельское поселение, дер. Светлое, ул. Сливовая, уч. 2	47:03:0908001:988
Ленинградская область, Приозерский муниципальный район, Красноозёрное сельское поселение, дер. Светлое, участок № 1	47:03:0908001:925
Ленинградская область, Приозерский район, Красноозерное сельское поселение, д. Светлое (западная часть), уч. № 11	47:03:0908001:526
Ленинградская область, Приозерский район, Красноозерное сельское поселение, д. Светлое (западная часть), уч. 10	47:03:0908001:519
Ленинградская область, Приозерский район, Красноозерное сельское поселение, д. Светлое (западная часть), уч. 8	47:03:0908001:518
Ленинградская область, Приозерский район, Красноозерное сельское поселение, д. Светлое (западная часть), уч. 2	47:03:0908001:516

Ленинградская область, Приозерский район, Красноозерное сельское поселение, д. Светлое (западная часть), уч. №9	47:03:0908001:511
обл. Ленинградская, р-н Приозерский, с/п Красноозерное, д. Светлое, ул. Садовая, дом 9	47:03:0908001:489
обл. Ленинградская, р-н Приозерский, с/п Красноозёрное, д. Светлое, ул. Лесная, дом 21	47:03:0908001:416
Российская Федерация, Ленинградская область, Приозерский муниципальный район, Красноозёрное сельское поселение, деревня Светлое, улица Садовая, уч. 7	47:03:0908001:336
обл. Ленинградская, р-н Приозерский, с/п Красноозёрное, д. Светлое	47:03:0908001:33
Ленинградская область, Приозерский район, Красноозёрное сельское поселение, д. Светлое	47:03:0908001:317
Ленинградская область, Приозерский район, Красноозёрное сельское поселение, вблизи д.Светлое	47:03:0908001:316
обл. Ленинградская, р-н Приозерский, с/п Красноозёрное, д. Светлое	47:03:0908001:250
обл. Ленинградская, р-н Приозерский, с/п Красноозёрное, д. Светлое	47:03:0908001:231
Ленинградская область, Приозерский муниципальный район, Красноозерное сельское поселение, д.Светлое	47:03:0908001:1368
Ленинградская область, Приозерский р-н, д Светлое	47:03:0908001:1330
Российская Федерация, Ленинградская область, Приозерский муниципальный район, Красноозерное сельское поселение, деревня Светлое, улица Мира, участок 1	47:03:0908001:1328
Ленинградская область, Приозерский р-н, сельское поселение Красноозерное, деревня Светлое	47:03:0908001:1324

Российская Федерация, Ленинградская область, Приозерский муниципальный район, Красноозерное сельское поселение, деревня Светлое, улица Курортная, уч.8	47:03:0908001:1071
Российская Федерация, Ленинградская область, Приозерский муниципальный район, Красноозерное сельское поселение, деревня Светлое, улица Курортная, уч. 6	47:03:0908001:1065
Ленинградская область, Приозерский район	47:03:0908001:1023
Ленинградская область, Приозерский муниципальный район, Красноозерное сельское поселение, деревня Светлое, улица Лесная	47:03:0000000:21810
обл. Ленинградская, р-н Приозерский, с/п Красноозерное, д. Светлое	47:03:0000000:227
Ленинградская область, Приозерский район, д. Светлое	47:03:0908001:1090

Приложение 2
к распоряжению Леноблкомимущества
от 06.10.2022 № 1642

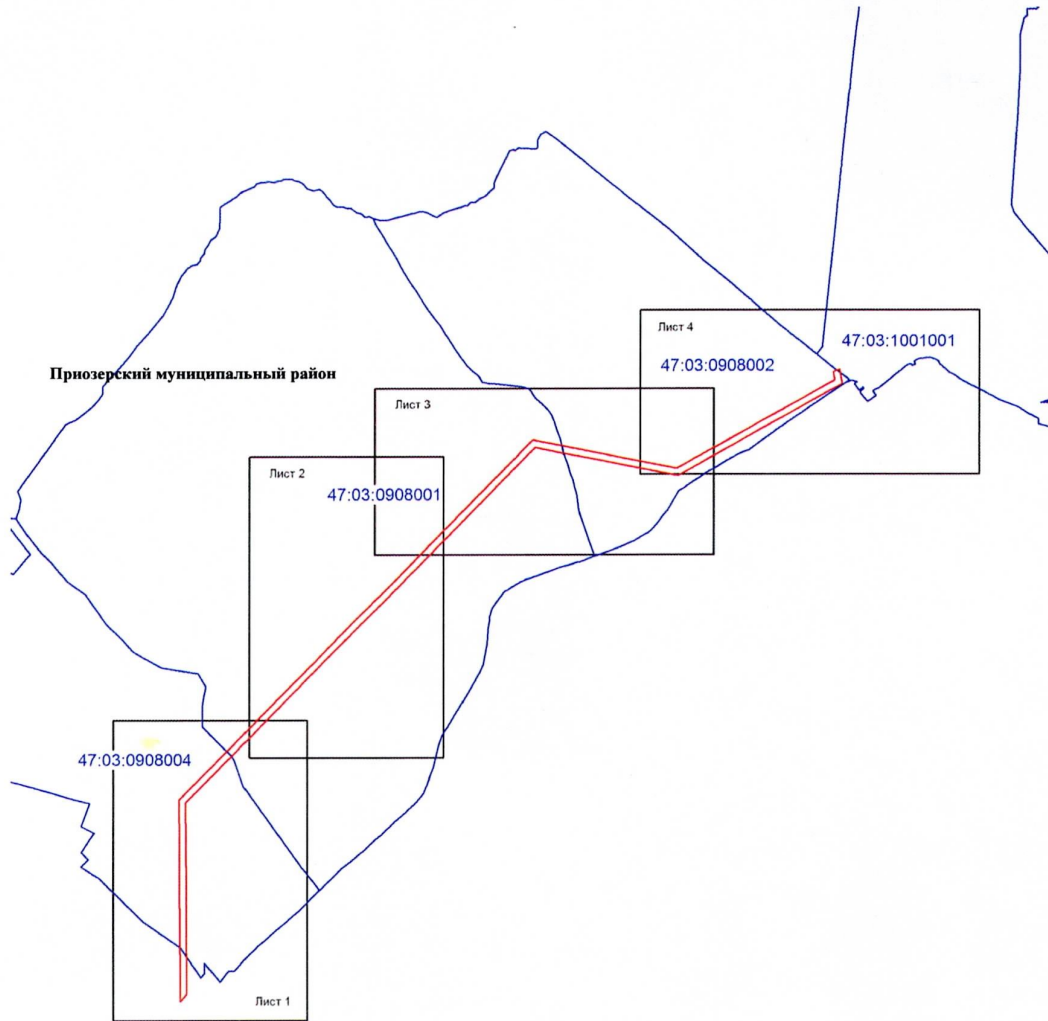
ОПИСАНИЕ МЕСТОПОЛОЖЕНИЯ ГРАНИЦ
Публичного сервитута в целях эксплуатации
объекта электросетевого хозяйства: ВЛ 35 кВ Гранит-1
(наименование публичного сервитута (далее - объект))

Раздел 1

Сведения об объекте		
N п/п	Характеристики объекта	Описание характеристик
1	2	3
1	Местоположение объекта	Ленинградская область, Выборгский район, от ПС "Гранит" около н.п.Коробицыно (южная часть) на северо-восток, мимо н.п.Коробицыно, Светлое, через руч.Говорливый и р.Страница, а также мимо оз.Красное к ПС-330, между н.п.Коробицыно и Мичуринское
2	Площадь объекта +/- величина погрешности определения площади (P +/- Дельта P)	187542 кв.м ± 152 кв.м
3	Иные характеристики объекта	Публичный сервитут под объект электросетевого хозяйства. Цель установления: в соответствии со ст.39.37 Земельного Кодекса РФ «Цели установления публичного сервитута». В порядке, предусмотренном настоящей главой, публичный сервитут устанавливается для использования земельных участков и (или) земель в следующих целях: п.1. Размещение объектов электросетевого хозяйства, тепловых сетей, водопроводных сетей, сетей водоотведения, линий и сооружений связи, линейных объектов системы газоснабжения, нефтепроводов и нефтепродуктопроводов, их неотъемлемых технологических частей, если указанные объекты являются объектами федерального, регионального или местного значения, либо необходимы для организации электро-, газо-, тепло-, водоснабжения населения и водоотведения, подключения (технологического присоединения) к сетям инженерно-технического обеспечения, либо переносятся в связи с изъятием земельных участков, на которых они ранее располагались, для государственных или муниципальных нужд (далее также – инженерные сооружения). Срок публичного сервитута: 49 лет. Наименование публичного сервитута: ВЛ 35 кВ Гранит-1. Кадастровый район: 47:01.

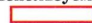



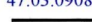
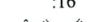
Раздел 2

Сведения о местоположении границ объекта					
1. Система координат МСК-47 (зона 2)					
2. Сведения о характерных точках границ объекта					
Обозначение характерных точек границ	Координаты, м		Метод определения координат характерной точки	Средняя квадратическая погрешность положения характерной точки (Mt), м	Описание обозначения точки на местности (при наличии)
	X	Y			
1	2	3	4	5	6
1	502276.45	2184151.64	Аналитический метод	0.1	-
2	502236.91	2184116.85	Аналитический метод	0.1	-
3	502480.67	2184115.55	Аналитический метод	0.1	-
4	502566.36	2184114.67	Аналитический метод	0.1	-
5	502719.33	2184113.89	Аналитический метод	0.1	-
6	502935.64	2184112.55	Аналитический метод	0.1	-
7	503159.18	2184110.96	Аналитический метод	0.1	-
8	503279.10	2184110.29	Аналитический метод	0.1	-
9	503374.07	2184203.96	Аналитический метод	0.1	-
10	503570.67	2184396.99	Аналитический метод	0.1	-
11	503787.09	2184609.44	Аналитический метод	0.1	-
12	504001.00	2184819.52	Аналитический метод	0.1	-
13	504151.98	2184967.04	Аналитический метод	0.1	-
14	504291.32	2185103.80	Аналитический метод	0.1	-
15	504436.54	2185246.53	Аналитический метод	0.1	-
16	504585.69	2185392.43	Аналитический метод	0.1	-
17	504729.90	2185534.18	Аналитический метод	0.1	-
18	504840.01	2185643.13	Аналитический метод	0.1	-
19	504982.75	2185783.51	Аналитический метод	0.1	-
20	505129.67	2185927.24	Аналитический метод	0.1	-
21	505099.57	2186080.84	Аналитический метод	0.1	-
22	505070.33	2186230.03	Аналитический метод	0.1	-
23	505041.12	2186378.47	Аналитический метод	0.1	-
24	505011.82	2186527.08	Аналитический метод	0.1	-
25	504982.98	2186672.20	Аналитический метод	0.1	-
26	505046.46	2186786.58	Аналитический метод	0.1	-
27	505109.44	2186899.75	Аналитический метод	0.1	-
28	505187.05	2187039.89	Аналитический метод	0.1	-
29	505235.78	2187127.17	Аналитический метод	0.1	-
30	505308.06	2187257.63	Аналитический метод	0.1	-
31	505375.70	2187379.29	Аналитический метод	0.1	-
32	505434.35	2187485.64	Аналитический метод	0.1	-
33	505477.92	2187478.07	Аналитический метод	0.1	-
34	505492.25	2187511.10	Аналитический метод	0.1	-
35	505415.75	2187524.40	Аналитический метод	0.1	-
36	505345.08	2187396.25	Аналитический метод	0.1	-
37	505277.46	2187274.61	Аналитический метод	0.1	-
38	505205.20	2187144.19	Аналитический метод	0.1	-
39	505156.47	2187056.89	Аналитический метод	0.1	-
40	505078.84	2186916.73	Аналитический метод	0.1	-
41	505015.86	2186803.58	Аналитический метод	0.1	-



Масштаб 1: 25000

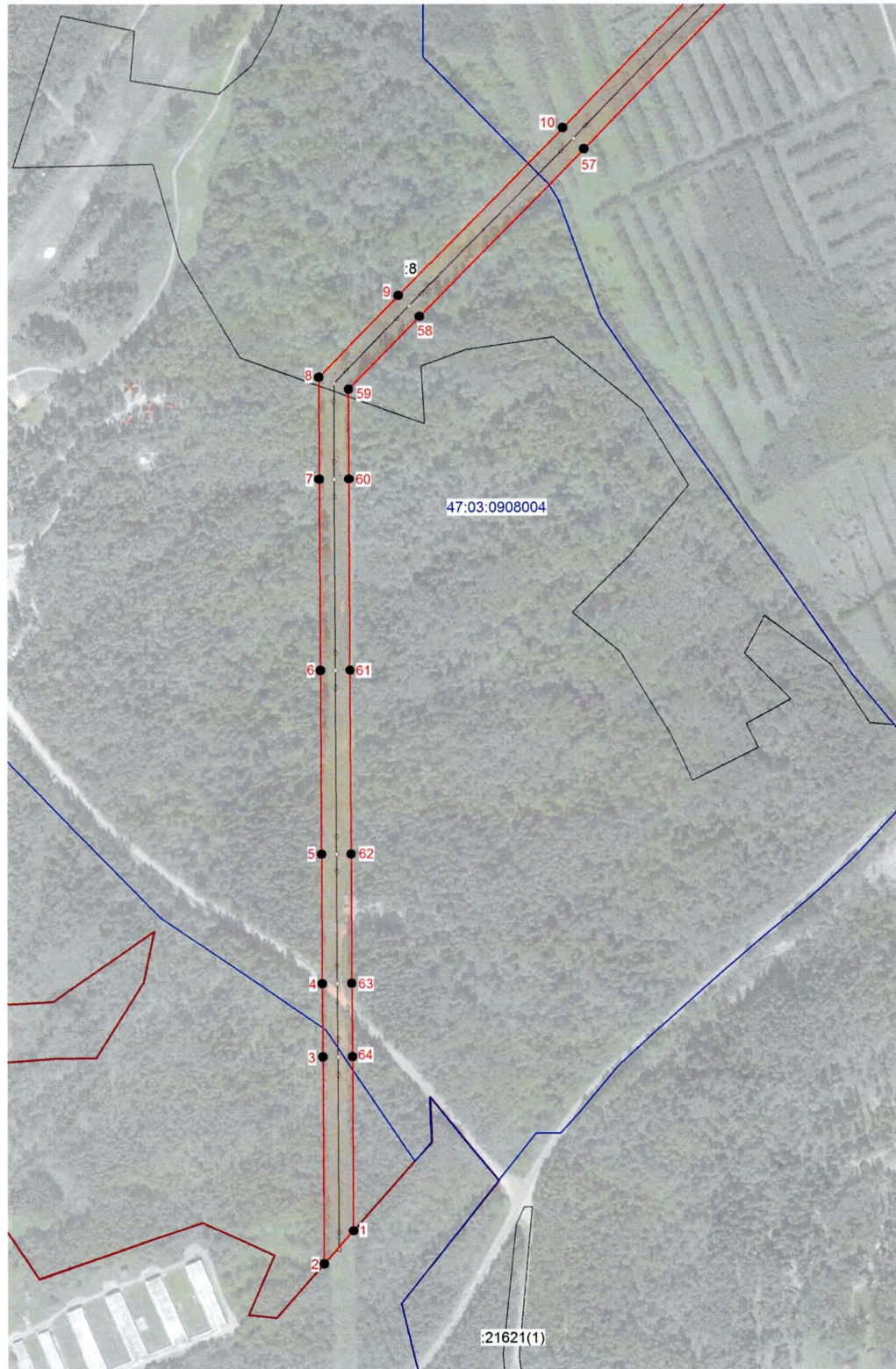
Используемые условные знаки и обозначения:

-  - граница зоны публичного сервитута
-  1 - поворотная точка границы публичного сервитута
-  - граница муниципальных образований
-  - граница кадастрового квартала
- 47:03:0908004 - номер кадастрового квартала
-  - граница земельного участка
- :16 - номер земельного участка, учтенного в ЕГРН
-  - границы объекта, для которого устанавливается публичный сервитут

Дата 03.10.2022 г.

Кадастровый инженер  Хурчак Е.В.

Место для оттиска печати лица, составившего описание местоположения границ объекта



Масштаб 1:5000

Используемые условные знаки и обозначения:

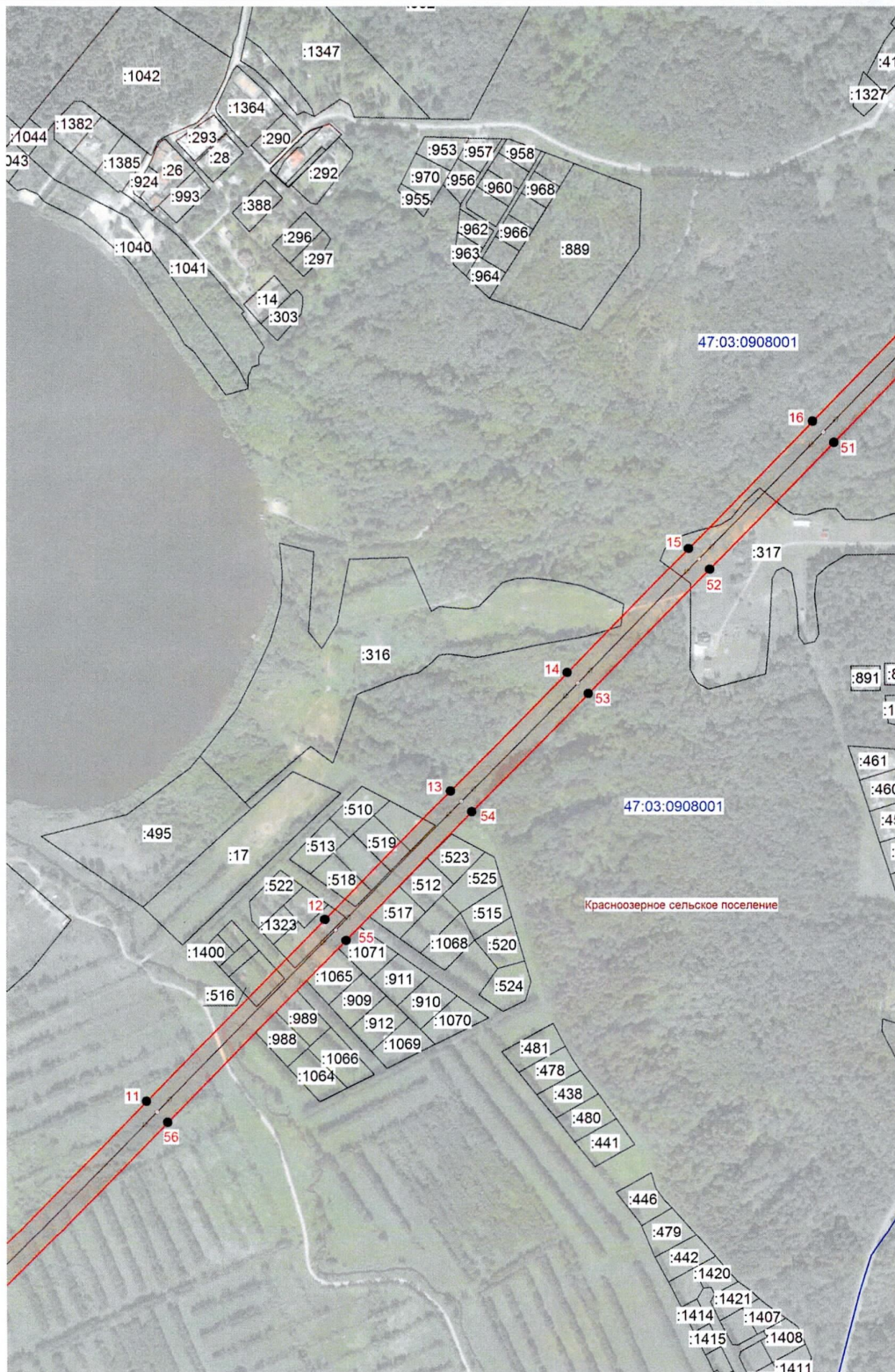
- граница зоны публичного сервитута
- 1 - поворотная точка границы публичного сервитута
- граница муниципальных образований
- граница кадастрового квартала
- 47:03:0908004 - номер кадастрового квартала
- граница земельного участка
- :8 - номер земельного участка, учтенного в ЕГРН
- ↔ - границы объекта, для которого устанавливается публичный сервитут

Кадастровый инженер Хурчак Е.В.

Дата 03.10.2022 г.

Место для оттиска печати лица, составившего описание местоположения границ объекта





Масштаб 1:5000

Используемые условные знаки и обозначения:

- граница зоны публичного сервитута
- 1 - поворотная точка границы публичного сервитута
- граница муниципальных образований
- граница кадастрового квартала
- 47:03:0908001 - номер кадастрового квартала
- граница земельного участка
- :1064 - номер земельного участка, учтенного в ЕГРН
- границы объекта, для которого устанавливается публичный сервитут

Кадастровый инженер Хурчак Е.В.

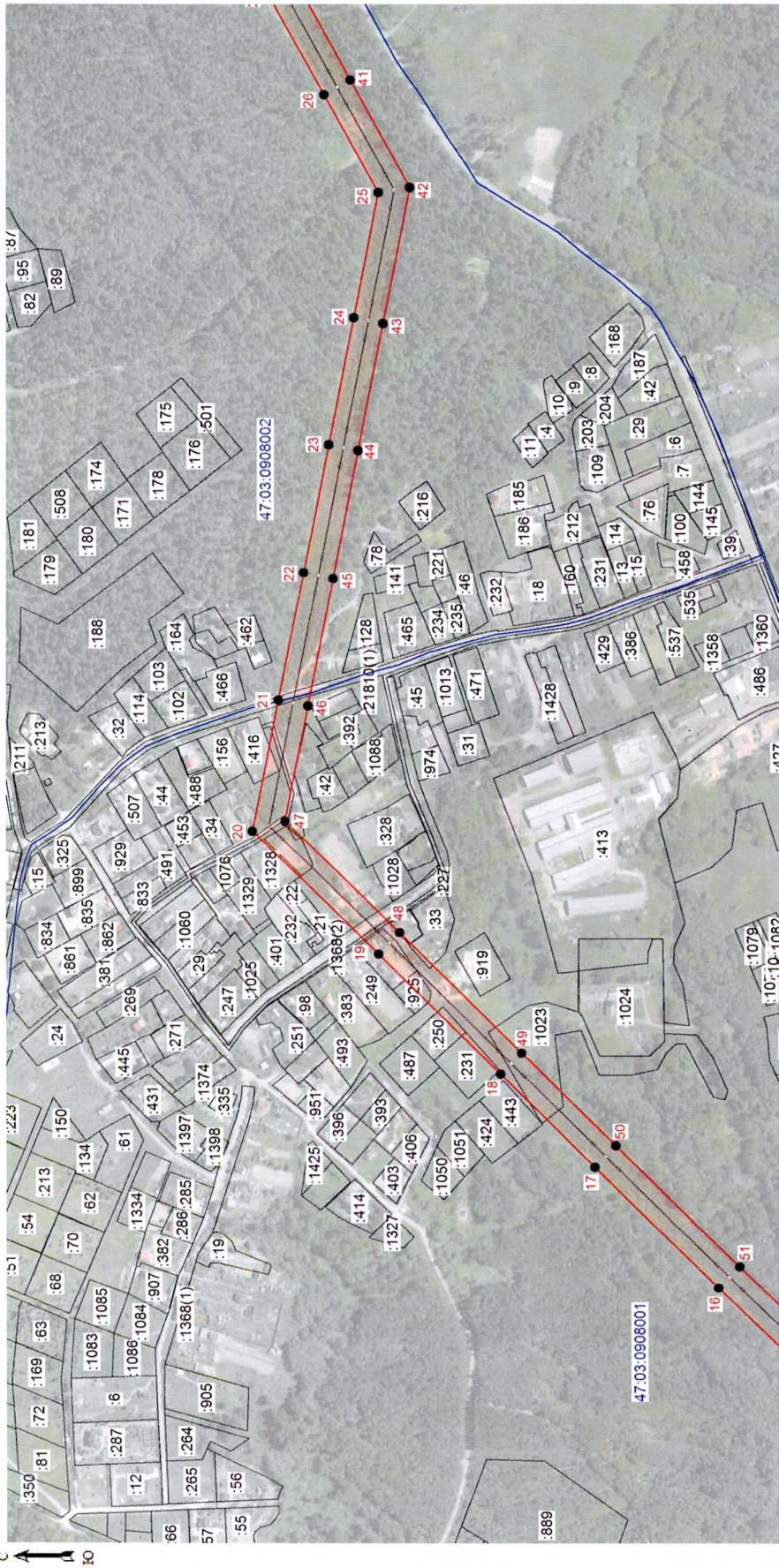
Дата 03.10.2022 г.

Место для оттиска печати лица, составившего описание местоположения границ объекта



План границ зоны публичного сервитута ВЛ 35 кВ Гранит-1

Лист 3



Масштаб 1:5000

Используемые условные знаки и обозначения:

- граница зоны публичного сервитута
- поворотная точка границы публичного сервитута
- граница муниципальных образований
- граница кадастрового квартала
- номер кадастрового квартала
- граница земельного участка
- номер земельного участка, учтенного в ЕГРН
- границы объекта, для которого устанавливается публичный сервитут



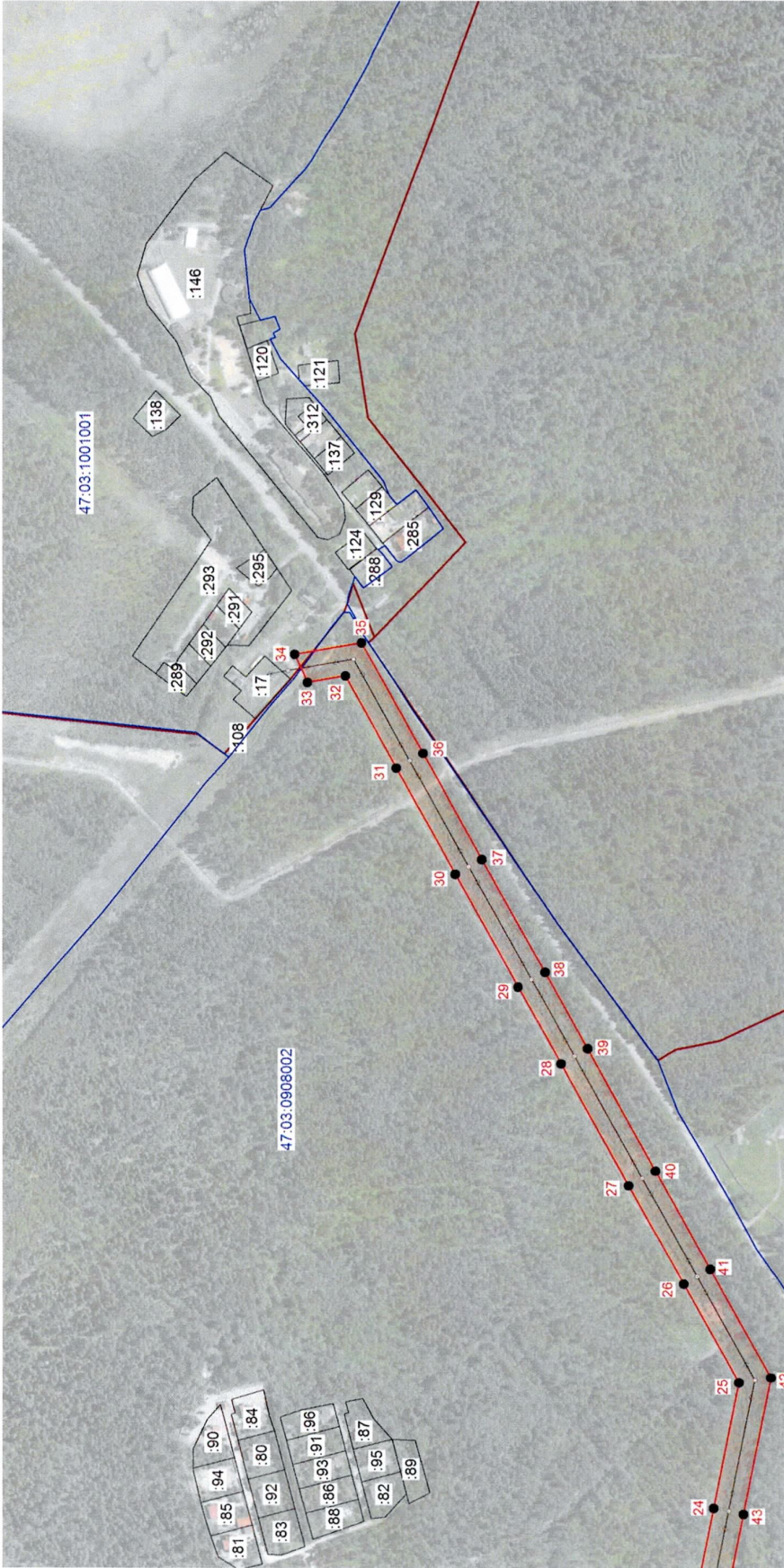
Кадстровый инженер Хурчак Е.В.

Место для оттиска печати лица, составившего описание местоположения границ объекта

Дата 03.10.2022 г.

План границ зоны публичного сервитута ВЛ 35 кВ Гранит-1

Лист 4



Масштаб 1:5000

Используемые условные знаки и обозначения:

- граница зоны публичного сервитута
- поворотная точка границы публичного сервитута
- граница муниципального образования
- граница кадастрового квартала
- номер кадастрового квартала
- граница земельного участка
- номер земельного участка, учтенного в ЕГРН
- границы объекта, для которого устанавливается публичный сервитут

Кадастровый инженер Хурчак Е.В.

Место для оттиска печати лица, обладающего описанием местоположения границ объекта



Дата 03.10.2022 г.