



ЛЕНИНГРАДСКИЙ ОБЛАСТНОЙ КОМИТЕТ ПО УПРАВЛЕНИЮ  
ГОСУДАРСТВЕННЫМ ИМУЩЕСТВОМ  
(ЛЕНОБЛКОМИМУЩЕСТВО)

**РАСПОРЯЖЕНИЕ**

06 декабря 2022 года

№ 1651

Санкт-Петербург

**Об установлении публичного сервитута на земельные участки,  
расположенные во Всеволожском и Приозерском муниципальных  
районах Ленинградской области, в целях размещения объекта  
электросетевого хозяйства регионального  
значения ВЛ 35 кВ Саперная-2**

На основании статьи 23, главы V.7 Земельного кодекса Российской Федерации, Схемы территориального планирования Ленинградской области в области электроэнергетики, утвержденной постановлением Правительства Ленинградской области от 17.06.2021 № 381, в соответствии с пунктом 2.41 Положения о Ленинградском областном комитете по управлению государственным имуществом, утвержденного постановлением Правительства Ленинградской области от 23.04.2010 № 102, и в связи с ходатайством публичного акционерного общества «Россети Ленэнерго» (ОГРН 1027809170300, ИНН 7803002209, адрес местонахождения: 197227, Российская Федерация, Санкт-Петербург, вн. тер. г. МО Озеро Долгое, ул. Гаккелевская, д. 21, лит. А, e-mail: office@lenenergo.ru) от 09.11.2022 исх. № 2090/22:

1. Установить публичный сервитут в отношении земельных участков согласно приложению 1.

Цель установления публичного сервитута – для размещения и безопасной эксплуатации объекта электросетевого хозяйства регионального значения ВЛ 35 кВ Саперная-2.

2. Утвердить границы публичного сервитута согласно приложению 2.

3. Публичный сервитут устанавливается на срок 49 лет.

4. Срок, в течение которого использование земельных участков (их частей), указанных в приложении 1, и (или) расположенных на них объектов недвижимого имущества в соответствии с их разрешенным использованием будет невозможно или существенно затруднено в связи с осуществлением публичного сервитута, составляет от 3 до 60 дней.

5. Публичному акционерному обществу «Россети Ленэнерго» в течение 30 рабочих дней с даты издания настоящего распоряжения и далее ежегодно представлять в Леноблкомимущество график проведения работ при осуществлении деятельности, для обеспечения которой устанавливается публичный сервитут.

6. В течение пяти рабочих дней со дня издания настоящего распоряжения отделу формирования и учета земельных ресурсов Леноблкомимущества:

6.1. обеспечить размещение распоряжения на официальном сайте комитета (<http://kugi.lenobl.ru>) в информационно-телекоммуникационной сети "Интернет";

6.2. направить копию распоряжения в Управление Федеральной службы государственной регистрации, кадастра и картографии по Ленинградской области;

6.3. направить копию распоряжения обладателю публичного сервитута, а также сведения, предусмотренные подпунктом 5 пункта 7 статьи 39.43 Земельного кодекса Российской Федерации.

7. Публичное акционерное общество «Россети Ленэнерго» обязано привести земельные участки в состояние, пригодное для использования в соответствии с видом разрешенного использования, снести инженерное сооружение, размещенное на основании публичного сервитута, в сроки предусмотренные пунктом 8 статьи 39.50 Земельного кодекса Российской Федерации.

8. Публичный сервитут считается установленным со дня внесения сведений о нём в Единый государственный реестр недвижимости.

9. Контроль за исполнением распоряжения возложить на заместителя председателя Леноблкомимущества Б.В. Яровенко.

Председатель комитета



П.А. Немчинов

Приложение 1  
к распоряжению Леноблкомимущества  
от 06.12.2022 № 1651

Перечень земельных участков, в отношении которых устанавливается  
публичный сервитут

Адрес или описание местоположения земельного участка	Кадастровый номер
обл. Ленинградская, р-н Приозерский, Раздольевское сельское поселение, ЗАО ПЗ Раздолье	47:03:0000000:212
Российская Федерация, Ленинградская область, Приозерский муниципальный район, Сосновское сельское поселение, п. Сосново, ул. Ленинградская, участок 231	47:03:1207005:1027
Ленинградская область, Приозерский район, Сосновское сельское поселение, п. Сосново	47:03:1207005:840
Ленинградская область, Приозерский район, Сосновское сельское поселение, поселок Сосново	47:03:1207005:968
Ленинградская область, Приозерский район, Сосновское сельское поселение, п. Сосново	47:03:1209002:116
Ленинградская область, Приозерский район, Сосновское сельское поселение, д. Иваново	47:03:1209002:13
обл. Ленинградская, р-н Приозерский, с/пос. Сосновское, п. Сосново, ул. Набережная, дом 68	47:03:1209002:144
Ленинградская область, Приозерский район, Сосновское сельское поселение	47:03:1209002:165
Ленинградская область, Приозерский район, Сосновское сельское поселение, п. Сосново	47:03:1209002:176
Ленинградская область, Приозерский район, Сосновское сельское поселение, пос. Сосново	47:03:1209002:180
Ленинградская область, Приозерский район, Сосновское сельское поселение, пос. Платформа 69 км	47:03:1209002:183

Ленинградская область, Приозерский район, Сосновское сельское поселение, пос. Платформа 69 км	47:03:1209002:184
Ленинградская область, Приозерский район, Сосновское сельское поселение, пос. Платформа 69 км	47:03:1209002:185
Ленинградская область, Приозерский район, Сосновское сельское поселение, пос. Платформа 69 км	47:03:1209002:186
Ленинградская область, Приозерский район, Сосновское сельское поселение, пос. Платформа 69 км	47:03:1209002:187
Ленинградская область, Приозерский район, Сосновское сельское поселение, пос. Платформа 69 км	47:03:1209002:188
Ленинградская область, Приозерский район, Сосновское сельское поселение, пос. Платформа 69 км	47:03:1209002:189
Ленинградская область, Приозерский муниципальный район, Сосновское сельское поселение	47:03:1209002:199
Ленинградская область, Приозерский район, Сосновское сельское поселение, пос. Сосново	47:03:1209002:347
Ленинградская область, Приозерский район, Сосновское сельское поселение, пос. Сосново	47:03:1209002:348
Ленинградская область, Приозерский район, Сосновское сельское поселение, пос. Сосново	47:03:1209002:349
Ленинградская область, Приозерский район, Сосновское сельское поселение, д. Иваново, ул. Ивановская, участок №1	47:03:1209002:419
Российская Федерация, Ленинградская область, Приозерский муниципальный район, Сосновское сельское поселение, д. Иваново, ул. Ивановская, уч. № 4	47:03:1209002:421
Российская Федерация, Ленинградская область, Приозерский муниципальный район, Сосновское сельское поселение, д. Иваново, ул. Ивановская, жилой дом № 1а	47:03:1209002:423
Российская Федерация, Ленинградская область, Приозерский муниципальный район, Сосновское сельское поселение, д. Иваново, ул. Придорожная, участок №38б	47:03:1209002:457

Ленинградская область, Приозерский район, д. Иваново	47:03:1209002:506
обл. Ленинградская, р-н Приозерский, с/п Сосновское, д. Иваново	47:03:1209002:54
Ленинградская область, Приозерский муниципальный район, Сосновское сельское поселение, дер. Иваново	47:03:1209002:70
Ленинградская область, Приозерский район, Сосновское сельское поселение, д. Иваново	47:03:1209002:74
Ленинградская область, Приозерский район, Сосновское сельское поселение, д. Иваново	47:03:1209002:75
Ленинградская область, Приозерский муниципальный район, Сосновское сельское поселение, д. Иваново	47:03:1209002:76
Ленинградская область, Приозерский район, поселок Сосново	47:03:1209002:872
Ленинградская область, Приозерский район, поселок Сосново	47:03:1209002:873
Российская Федерация, Ленинградская область, Приозерский муниципальный район, Сосновское сельское поселение, д. Иваново, улица Придорожная, земельный участок № 66	47:03:1209002:877
Ленинградская область, Приозерский район, пос. Сосново	47:03:1209002:883
Ленинградская область, Приозерский район, пос. Сосново	47:03:1209002:884
Ленинградская область, Приозерский р-н	47:03:1211002:1048
Ленинградская область, р-н. Приозерский	47:03:1211002:1049
Ленинградская область, р-н. Приозерский	47:03:1211002:1051
Ленинградская область, р-н. Приозерский	47:03:1211002:1052

Ленинградская область, р-н. Приозерский	47:03:1211002:1053
Российская Федерация, Ленинградская область, Приозерский район, Сосновское сельское поселение	47:03:1211002:1101
Российская Федерация, с/п Сосновское, тер. вблизи дер.Орехово, кв. уч.№ 259	47:03:1211002:1104
Ленинградская область, Приозерский район, Сосновское сельское поселение, ДНТ "Черничное"	47:03:1211002:1384
Ленинградская область, Приозерский район, Сосновское сельское поселение, ДНТ "Черничное"	47:03:1211002:1385
Ленинградская область, Приозерский район, Сосновское сельское поселение, ДНТ "Черничное"	47:03:1211002:1386
установлено относительно ориентира, расположенного в границах участка. Почтовый адрес ориентира: обл. Ленинградская, р-н Приозерский, с/п Сосновское, вблизи д. Орехово, участок № 7, ДНП "Маяк"	47:03:1211002:156
обл. Ленинградская, р-н Приозерский, с/пос. Сосновское, вблизи д.Иваново, ДНТ "Черничное", уч. № 32	47:03:1211002:188
обл. Ленинградская, р-н Приозерский, с/пос. Сосновское, вблизи д.Иваново, ДНТ "Черничное"	47:03:1211002:197
Ленинградская область, Приозерский район, Сосновское сельское поселение, вблизи д.Иваново, ДНТ "Черничное", уч. № 1	47:03:1211002:198
Ленинградская область, Приозерский район, Сосновское сельское поселение, вблизи дер.Иваново, ДНТ "Черничное", уч. № 14	47:03:1211002:201
Ленинградская область, Приозерский муниципальный район, Сосновское сельское поселение, вблизи д.Иваново, ДНТ "Черничное", уч.№ 16	47:03:1211002:204
установлено относительно ориентира, расположенного в границах участка. Почтовый адрес ориентира: обл. Ленинградская, р-н Приозерский, с/пос. Сосновское, вблизи д.Иваново, ДНТ "Черничное", уч. № 6	47:03:1211002:208
установлено относительно ориентира, расположенного в границах участка. Почтовый адрес ориентира: обл. Ленинградская, р-н Приозерский, с/пос. Сосновское, вблизи	47:03:1211002:209

д.Иваново, ДНТ "Черничное", уч. № 18	
обл. Ленинградская, р-н Приозерский, с/пос. Сосновское, вблизи д.Иваново, ДНТ "Черничное", уч. № 8	47:03:1211002:212
установлено относительно ориентира, расположенного в границах участка. Почтовый адрес ориентира: обл. Ленинградская, р-н Приозерский, с/пос. Сосновское, вблизи д.Иваново, ДНТ "Черничное", уч. №20	47:03:1211002:214
обл. Ленинградская, р-н Приозерский, с/пос. Сосновское, вблизи д.Иваново, ДНТ "Черничное", уч. № 10	47:03:1211002:215
обл. Ленинградская, р-н Приозерский, с/пос. Сосновское, вблизи д.Иваново, ДНТ "Черничное", уч. № 12	47:03:1211002:219
Ленинградская область, Приозерский район, Сосновское сельское поселение, вблизи д. Иваново, ДНТ "Черничное"	47:03:1211002:221
установлено относительно ориентира, расположенного в границах участка. Почтовый адрес ориентира: обл. Ленинградская, р-н Приозерский, с/пос. Сосновское, вблизи дер.Орехово, уч.№ 257	47:03:1211002:226
обл. Ленинградская, р-н Приозерский, с/пос. Сосновское, вблизи дер.Орехово, уч.№ 260	47:03:1211002:227
обл. Ленинградская, р-н Приозерский, с/пос. Сосновское, вблизи дер.Орехово, уч.№ 240	47:03:1211002:228
установлено относительно ориентира, расположенного в границах участка. Почтовый адрес ориентира: обл. Ленинградская, р-н Приозерский, с/пос. Сосновское, вблизи дер.Орехово, уч.№ 258	47:03:1211002:231
обл. Ленинградская, р-н Приозерский, с/пос. Сосновское, вблизи дер.Орехово, уч.№ 256	47:03:1211002:232
установлено относительно ориентира, расположенного в границах участка. Почтовый адрес ориентира: обл. Ленинградская, р-н Приозерский, с/пос. Сосновское, вблизи дер.Орехово, уч.№ 259	47:03:1211002:234



установлено относительно ориентира, расположенного в границах участка. Почтовый адрес ориентира: обл. Ленинградская, р-н Приозерский, с/пос. Сосновское, вблизи дер.Орехово, уч.№ 250 ч.1	47:03:1211002:237
установлено относительно ориентира, расположенного в границах участка. Почтовый адрес ориентира: обл. Ленинградская, р-н Приозерский, с/пос. Сосновское, вблизи д.Орехово, уч.Орехово, уч. №248	47:03:1211002:242
Ленинградская область, Приозерский муниципальный район, Сосновское сельское поселение, пос. пл. 69	47:03:1211002:244
Ленинградская область, Приозерский район, Сосновское сельское поселение, вблизи деревни Орехово, уч. «Орехово».	47:03:1211002:263
Ленинградская область, Приозерский муниципальный район, Сосновское сельское поселение, вблизи дер. Орехово, уч. 252	47:03:1211002:916
Ленинградская область, Приозерский район, Сосновское сельское поселение, д. Орехово	47:03:1211002:96
Ленинградская область, Приозерский район, Сосновское сельское поселение, вблизи дер.Орехово	47:03:1211002:971
Ленинградская область, Приозерский район, Сосновское сельское поселение, вблизи дер.Орехово	47:03:1211002:972
Ленинградская область, Приозерский район, Сосновское сельское поселение, вблизи дер.Орехово	47:03:1211002:973
Ленинградская область, Приозерский район, Сосновское сельское поселение, вблизи дер.Орехово	47:03:1211002:974
Ленинградская область, Приозерский район, Сосновское сельское поселение, вблизи дер.Орехово	47:03:1211002:975
Ленинградская область, Приозерский район, Сосновское сельское поселение, вблизи дер.Орехово	47:03:1211002:976
Ленинградская область, Приозерский район, Сосновское сельское поселение, вблизи дер.Орехово	47:03:1211002:977
Ленинградская область, Приозерский район, Сосновское сельское поселение, вблизи дер.Орехово	47:03:1211002:978

Ленинградская область, Приозерский район, Сосновское сельское поселение, вблизи дер.Орехово	47:03:1211002:979
Ленинградская область, Приозерский район, Сосновское сельское поселение, вблизи дер.Орехово	47:03:1211002:980
Ленинградская область, Приозерский район, Сосновское сельское поселение, вблизи дер.Орехово	47:03:1211002:981
установлено относительно ориентира, расположенного в границах участка. Почтовый адрес ориентира: Ленинградская область, Приозерский район, Сосновское сельское поселение, массив Орехово 67-69 км, СНТ "Клен", уч. № 305	47:03:1248004:33
Ленинградская область, Приозерский район, МО "Приозерский район Ленинградской области"	47:03:1212001:47 (входящий в ЕЗП 47:03:0000000:2)
обл. Ленинградская, р-н Приозерский, с/пос. Сосновское, массив Иваново, СНТ Иваново-Д	47:03:1219001:100
Ленинградская область, Приозерский район, Сосновское сельское поселение, массив Иваново, СНТ "Иваново-Д", уч. 7	47:03:1219001:126
установлено относительно ориентира, расположенного в границах участка. Почтовый адрес ориентира: обл. Ленинградская, р-н Приозерский, с/пос. Сосновское, массив Иваново, СНТ Иваново-Д, уч. № 15	47:03:1219001:15
Российская Федерация, Ленинградская область, Приозерский муниципальный район, Сосновское сельское поселение, территория ТСН Иваново массива Иваново, земельный участок №16	47:03:1219001:16
установлено относительно ориентира, расположенного в границах участка. Почтовый адрес ориентира: обл. Ленинградская, р-н Приозерский, с/п Сосновское, массив Иваново, СНТ Иваново-Д, уч. 26	47:03:1219001:26
обл. Ленинградская, р-н Приозерский, с/п Сосновское, массив Иваново, СНТ Иваново-Д, уч. 27	47:03:1219001:27
Ленинградская область, Приозерский район, Сосновское сельское поселение, массив Иваново, СНТ "Иваново Д", уч. 8	47:03:1219001:8
Ленинградская область, Приозерский район, Сосновское сельское поселение, массив Иваново, СНТ "Иваново-Д", уч. № 91	47:03:1219001:91

обл. Ленинградская, р-н Приозерский, с/пос. Сосновское, массив Иваново, СНТ Иваново-Д, уч.97	47:03:1219001:99
установлено относительно ориентира, расположенного в границах участка. Почтовый адрес ориентира: обл. Ленинградская, р-н Приозерский, с/пос. Сосновское, массив Орехово 67-69 км, СНТ Энергия, уч. № 17	47:03:1244001:17
установлено относительно ориентира, расположенного в границах участка. Почтовый адрес ориентира: Ленинградская область, Приозерский район, Сосновское сельское поселение, тер. массив "Орехово 67-69 км", СНТ "Энергия", уч. ба	47:03:1244001:21
установлено относительно ориентира, расположенного в границах участка. Почтовый адрес ориентира: обл. Ленинградская, р-н Приозерский, с/п Сосновское, массив Орехово 67-69 км, СНТ Энергия	47:03:1244001:22
Ленинградская область, Приозерский муниципальный район, Сосновское сельское поселение, массив Орехово 67-69 км, СНТ "Энергия"	47:03:1244001:25
Ленинградская область, Приозерский муниципальный район, Сосновское сельское поселение, массив "Орехово 67-69", СНТ "Золотой Колос", участок № 242	47:03:1250002:37
Ленинградская область, Всеволожский муниципальный район, Всеволожское лесничество, Ореховское участковое лесничество, квартал № 12 (части выделов 30, 34, 36, 37), квартал № 21 (части выделов 5, 11, 43, 45)	47:07:0155002:59
Ленинградская область, Приозерский муниципальный район, Сосновское сельское поселение, поселок Сосново, автомобильная дорога общего пользования регионального значения «Ушково - Гравийное» учетный номер 41А-025	47:03:0000000:21741
Ленинградская область, Приозерский муниципальный район, Сосновское сельское поселение, поселок Сосново, автомобильная дорога общего пользования регионального значения "Ушково - Гравийное" учетный номер 41А-025	47:03:0000000:21773
Ленинградская область, Приозерский район, "Приозерское лесничество" - филиал ЛОГУ "Леноблес", Сосновское участковое лесничество, квартал 57(ч)	47:03:1200000:32

Российская Федерация, сельское поселение  
Сосновское

47:03:1211002:1103

Приложение 2  
к распоряжению Леноблкомимущества  
от 06.12.2022 № 1651

**ОПИСАНИЕ МЕСТОПОЛОЖЕНИЯ ГРАНИЦ**  
**Публичного сервитута в целях эксплуатации**  
**объекта электросетевого хозяйства: ВЛ 35 кВ Сапёрная-2**  
(наименование публичного сервитута (далее - объект))

**Раздел 1**

Сведения об объекте		
№ п/п	Характеристики объекта	Описание характеристик
1	2	3
1	Местоположение объекта	Ленинградская область, Приозерский район, от ПС "Орехово" в н.п.Орехово, на север, мимо н.п.69 км, Новожилово, Сосново, к ПС-547, в н.п.Сосново, около оз.Раздолинское (юго-западный берег)
2	Площадь объекта +/- величина погрешности определения площади (Р +/- Дельта Р)	420807 кв.м ± 227 кв.м
3	Иные характеристики объекта	<b>Публичный сервитут под объект электросетевого хозяйства.</b> Цель установления: в соответствии со ст.39.37 Земельного Кодекса РФ «Цели установления публичного сервитута». В порядке, предусмотренном настоящей главой, публичный сервитут устанавливается для использования земельных участков и (или) земель в следующих целях: п.1. Размещение объектов электросетевого хозяйства, тепловых сетей, водопроводных сетей, сетей водоотведения, линий и сооружений связи, линейных объектов системы газоснабжения, нефтепроводов и нефтепродуктопроводов, их неотъемлемых технологических частей, если указанные объекты являются объектами федерального, регионального или местного значения, либо необходимы для организации электро-, газо-, тепло-, водоснабжения населения и водоотведения, подключения (технологического присоединения) к сетям инженерно-технического обеспечения, либо переносятся в связи с изъятием земельных участков, на которых они ранее располагались, для государственных или муниципальных нужд (далее также – инженерные сооружения). <b>Срок публичного сервитута: 49 лет.</b> <b>Наименование публичного сервитута: ВЛ 35 кВ Сапёрная-2.</b> <b>Кадастровый район: 47:03.</b>

## Раздел 2

Сведения о местоположении границ объекта					
1. Система координат МСК-47 (зона 2)					
2. Сведения о характерных точках границ объекта					
Обозначение характерных точек границ	Координаты, м		Метод определения координат характерной точки	Средняя квадратическая погрешность положения характерной точки (Mt), м	Описание обозначения точки на местности (при наличии)
	X	Y			
1	2	3	4	5	6
1	494918.56	2212123.70	Аналитический метод	0.1	-
2	494887.76	2212107.08	Аналитический метод	0.1	-
3	494985.12	2211926.63	Аналитический метод	0.1	-
4	495046.03	2211820.22	Аналитический метод	0.1	-
5	495104.71	2211718.45	Аналитический метод	0.1	-
6	495161.11	2211619.27	Аналитический метод	0.1	-
7	495241.45	2211481.47	Аналитический метод	0.1	-
8	495322.74	2211338.62	Аналитический метод	0.1	-
9	495525.58	2211305.58	Аналитический метод	0.1	-
10	495769.62	2211265.61	Аналитический метод	0.1	-
11	496016.36	2211223.62	Аналитический метод	0.1	-
12	496227.45	2211188.54	Аналитический метод	0.1	-
13	496415.79	2211157.12	Аналитический метод	0.1	-
14	496594.04	2211127.53	Аналитический метод	0.1	-
15	496796.99	2211093.14	Аналитический метод	0.1	-
16	496906.52	2211074.06	Аналитический метод	0.1	-
17	497114.71	2211038.77	Аналитический метод	0.1	-
18	497366.31	2210995.96	Аналитический метод	0.1	-
19	497512.13	2210971.58	Аналитический метод	0.1	-
20	497694.78	2210941.05	Аналитический метод	0.1	-
21	497848.61	2210816.46	Аналитический метод	0.1	-
22	498045.38	2210656.39	Аналитический метод	0.1	-
23	498211.25	2210521.98	Аналитический метод	0.1	-
24	498318.05	2210434.38	Аналитический метод	0.1	-
25	498425.17	2210348.07	Аналитический метод	0.1	-
26	498532.51	2210260.19	Аналитический метод	0.1	-
27	498734.14	2210158.68	Аналитический метод	0.1	-
28	498972.05	2210038.91	Аналитический метод	0.1	-
29	499136.85	2209955.73	Аналитический метод	0.1	-
30	499359.26	2209842.48	Аналитический метод	0.1	-
31	499593.45	2209723.75	Аналитический метод	0.1	-
32	499741.64	2209647.72	Аналитический метод	0.1	-
33	499888.46	2209573.73	Аналитический метод	0.1	-
34	500002.70	2209516.38	Аналитический метод	0.1	-
35	500265.02	2209383.87	Аналитический метод	0.1	-
36	500346.66	2209342.88	Аналитический метод	0.1	-
37	500551.57	2209238.37	Аналитический метод	0.1	-
38	500715.62	2209151.97	Аналитический метод	0.1	-
39	500896.44	2209056.83	Аналитический метод	0.1	-
40	501057.62	2208972.20	Аналитический метод	0.1	-
41	501224.58	2208884.53	Аналитический метод	0.1	-
42	501376.23	2208804.35	Аналитический метод	0.1	-
43	501538.68	2208716.68	Аналитический метод	0.1	-
44	501718.31	2208621.28	Аналитический метод	0.1	-
45	501795.77	2208503.02	Аналитический метод	0.1	-
46	501959.00	2208391.10	Аналитический метод	0.1	-

47	502107.96	2208290.14	Аналитический метод	0.1	-
48	502263.54	2208342.71	Аналитический метод	0.1	-
49	502431.75	2208399.86	Аналитический метод	0.1	-
50	502673.31	2208479.77	Аналитический метод	0.1	-
51	502923.85	2208563.34	Аналитический метод	0.1	-
52	503180.44	2208618.67	Аналитический метод	0.1	-
53	503417.68	2208669.53	Аналитический метод	0.1	-
54	503682.15	2208724.95	Аналитический метод	0.1	-
55	503839.67	2208693.50	Аналитический метод	0.1	-
56	504017.16	2208660.93	Аналитический метод	0.1	-
57	504128.49	2208668.93	Аналитический метод	0.1	-
58	504252.17	2208675.41	Аналитический метод	0.1	-
59	504466.70	2208647.38	Аналитический метод	0.1	-
60	504551.19	2208636.38	Аналитический метод	0.1	-
61	504623.41	2208626.93	Аналитический метод	0.1	-
62	504809.50	2208602.34	Аналитический метод	0.1	-
63	505027.19	2208573.43	Аналитический метод	0.1	-
64	505260.81	2208542.10	Аналитический метод	0.1	-
65	505427.28	2208519.48	Аналитический метод	0.1	-
66	505449.79	2208544.65	Аналитический метод	0.1	-
67	505544.67	2208651.45	Аналитический метод	0.1	-
68	505535.85	2208695.84	Аналитический метод	0.1	-
69	505423.66	2208567.94	Аналитический метод	0.1	-
70	505413.58	2208556.66	Аналитический метод	0.1	-
71	505265.49	2208576.78	Аналитический метод	0.1	-
72	505031.83	2208608.13	Аналитический метод	0.1	-
73	504814.10	2208637.04	Аналитический метод	0.1	-
74	504627.97	2208661.63	Аналитический метод	0.1	-
75	504555.72	2208671.09	Аналитический метод	0.1	-
76	504471.22	2208682.08	Аналитический метод	0.1	-
77	504253.53	2208710.53	Аналитический метод	0.1	-
78	504126.31	2208703.87	Аналитический метод	0.1	-
79	504019.10	2208696.15	Аналитический метод	0.1	-
80	503846.07	2208727.92	Аналитический метод	0.1	-
81	503682.09	2208760.70	Аналитический метод	0.1	-
82	503410.42	2208703.77	Аналитический метод	0.1	-
83	503173.08	2208652.89	Аналитический метод	0.1	-
84	502914.59	2208597.14	Аналитический метод	0.1	-
85	502662.27	2208512.99	Аналитический метод	0.1	-
86	502420.63	2208433.04	Аналитический метод	0.1	-
87	502252.30	2208375.85	Аналитический метод	0.1	-
88	502113.22	2208328.86	Аналитический метод	0.1	-
89	501978.71	2208420.02	Аналитический метод	0.1	-
90	501821.27	2208527.98	Аналитический метод	0.1	-
91	501742.67	2208647.98	Аналитический метод	0.1	-
92	501555.20	2208747.54	Аналитический метод	0.1	-
93	501392.73	2208835.23	Аналитический метод	0.1	-
94	501240.90	2208915.49	Аналитический метод	0.1	-
95	501073.90	2209003.18	Аналитический метод	0.1	-
96	500912.72	2209087.81	Аналитический метод	0.1	-
97	500731.92	2209182.95	Аналитический метод	0.1	-
98	500567.67	2209269.45	Аналитический метод	0.1	-
99	500362.46	2209374.10	Аналитический метод	0.1	-
100	500280.76	2209415.13	Аналитический метод	0.1	-
101	500018.44	2209547.64	Аналитический метод	0.1	-
102	499904.18	2209604.99	Аналитический метод	0.1	-
103	499757.50	2209678.92	Аналитический метод	0.1	-
104	499609.35	2209754.93	Аналитический метод	0.1	-

105	499375.12	2209873.68	Аналитический метод	0.1	-
106	499152.67	2209986.95	Аналитический метод	0.1	-
107	498987.81	2210070.17	Аналитический метод	0.1	-
108	498749.88	2210189.94	Аналитический метод	0.1	-
109	498551.69	2210289.71	Аналитический метод	0.1	-
110	498447.23	2210375.23	Аналитический метод	0.1	-
111	498340.13	2210461.54	Аналитический метод	0.1	-
112	498233.37	2210549.11	Аналитический метод	0.1	-
113	498067.44	2210683.57	Аналитический метод	0.1	-
114	497870.67	2210843.64	Аналитический метод	0.1	-
115	497709.64	2210974.05	Аналитический метод	0.1	-
116	497517.90	2211006.10	Аналитический метод	0.1	-
117	497372.13	2211030.48	Аналитический метод	0.1	-
118	497120.57	2211073.27	Аналитический метод	0.1	-
119	496912.44	2211108.56	Аналитический метод	0.1	-
120	496802.91	2211127.64	Аналитический метод	0.1	-
121	496599.82	2211162.05	Аналитический метод	0.1	-
122	496421.53	2211191.64	Аналитический метод	0.1	-
123	496233.19	2211223.06	Аналитический метод	0.1	-
124	496022.16	2211258.14	Аналитический метод	0.1	-
125	495775.38	2211300.13	Аналитический метод	0.1	-
126	495531.22	2211340.12	Аналитический метод	0.1	-
127	495344.88	2211370.48	Аналитический метод	0.1	-
128	495271.77	2211498.93	Аналитический метод	0.1	-
129	495191.45	2211636.73	Аналитический метод	0.1	-
130	495135.09	2211735.85	Аналитический метод	0.1	-
131	495076.37	2211837.66	Аналитический метод	0.1	-
132	495015.72	2211943.63	Аналитический метод	0.1	-
1	494918.56	2212123.70	Аналитический метод	0.1	-

3. Сведения о характерных точках части (частей) границы объекта

Обозначение характерных точек части границы	Координаты, м		Метод определения координат характерной точки	Средняя квадратическая погрешность положения характерной точки (Mt), м	Описание обозначения точки на местности (при наличии)
	X	Y			
1	2	3	4	5	6
-	-	-	-	-	-

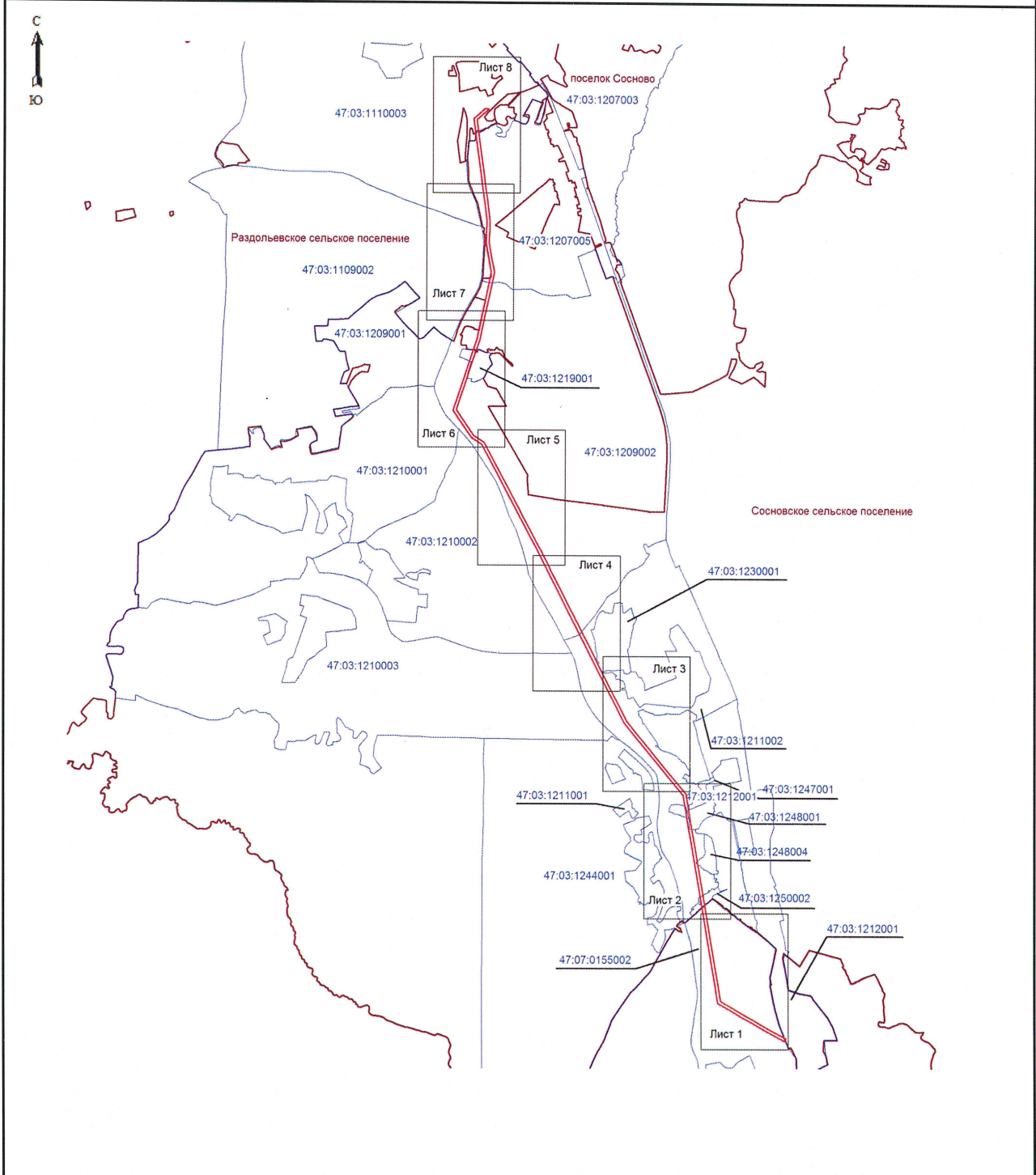




Раздел 4





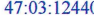



План границ зоны публичного сервитута ВЛ 35 кВ Сапёрная-2

Обзорная схема



Масштаб 1: 45000

Используемые условные знаки и обозначения:

-  - граница зоны публичного сервитута
-  1 - поворотная точка границы публичного сервитута
-  - граница муниципальных образований
-  - граница кадастрового квартала
-  47.03:1244001 - номер кадастрового квартала
-  - граница земельного участка
-  :16 - номер земельного участка, учтенного в ЕГРН
-  - границы объекта, для которого устанавливается публичный сервитут

Кадастровый инженер  Хурчак Е.В.  
Место для оттиска печати лица, составившего описание местоположения границ объекта

Дата 13.10.2022 г.



Масштаб 1:5000

**Используемые условные знаки и обозначения:**

- граница зоны публичного сервитута
- 1 - поворотная точка границы публичного сервитута
- граница муниципальных образований
- 47:03:1212001 - граница кадастрового квартала
- номер кадастрового квартала
- граница земельного участка
- :59 - номер земельного участка, учтенного в ЕГРН
- границы объекта, для которого устанавливается публичный сервитут



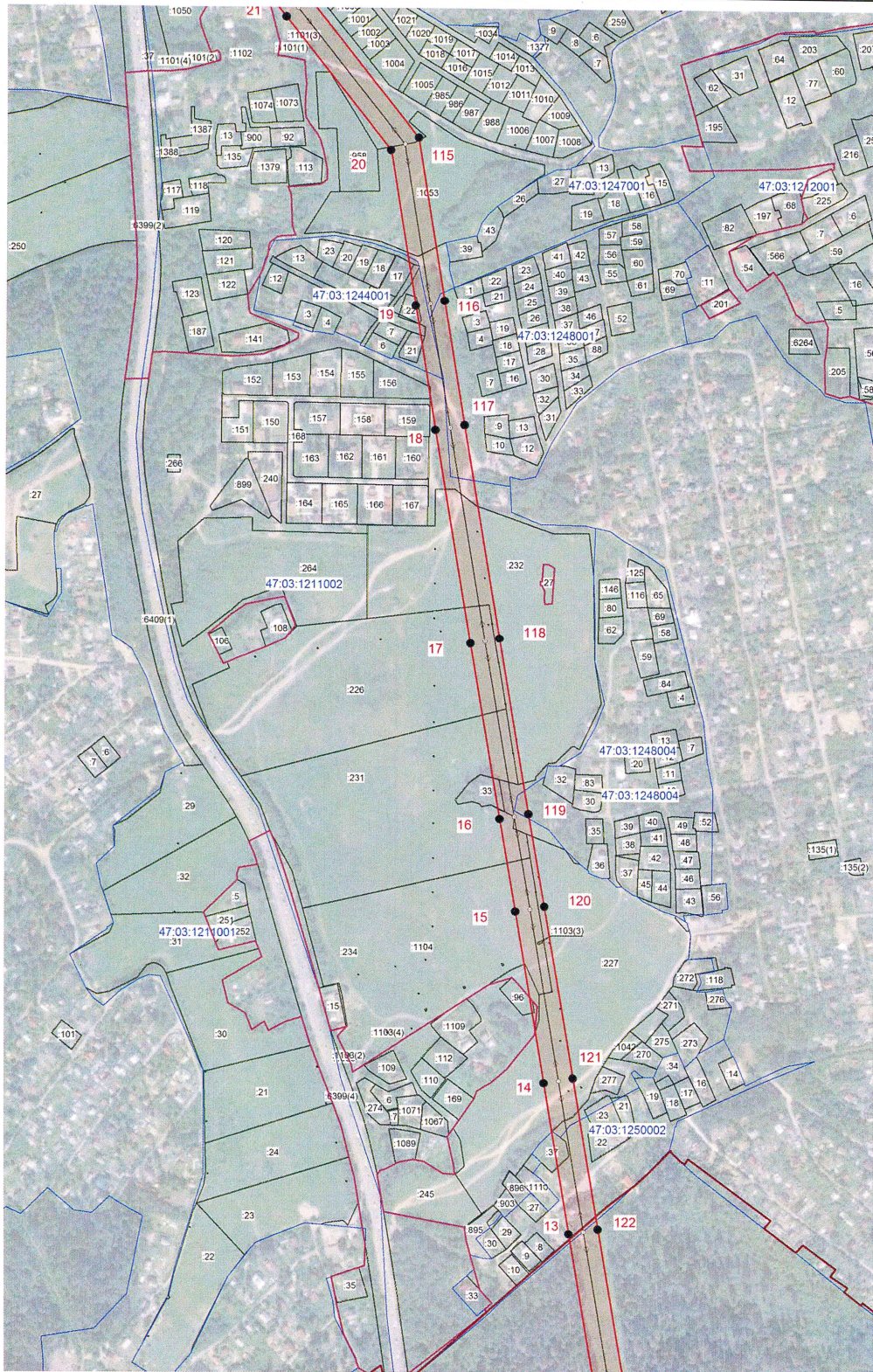
Кадастровый инженер

Хурчак Е.В.

Дата 13.10.2022 г.

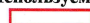





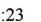
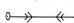
Место для оттиска печати лица, составившего описание местоположения границ объекта

План границ зоны публичного сервитута ВЛ 35 кВ Сапёрная-2



Масштаб 1:5000

Используемые условные знаки и обозначения:

-  - граница зоны публичного сервитута
-  - поворотная точка границы публичного сервитута
-  - граница муниципальных образований
-  - граница кадастрового квартала
-  47:03:1250002 - номер кадастрового квартала
-  - граница земельного участка
-  :23 - номер земельного участка, учтенного в ЕГРН
-  - границы объекта, для которого устанавливается публичный сервитут

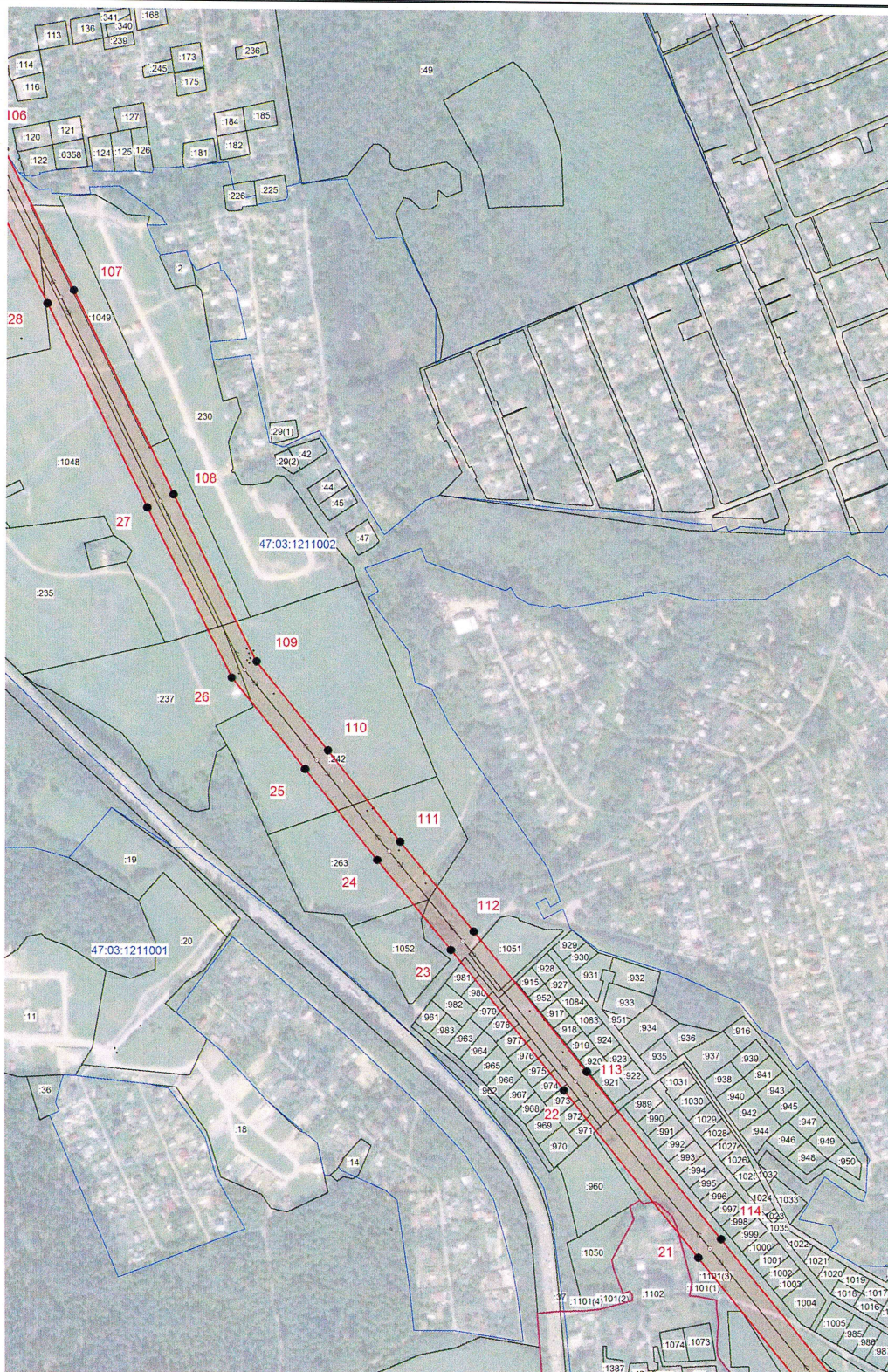
Кадастровый инженер

Хурчак Е.В.

Дата 13.10.2022 г.

Место для оттиска печати лица, составившего описание местоположения границ объекта





Масштаб 1:5000

**Используемые условные знаки и обозначения:**

- граница зоны публичного сервитута
- 1 - поворотная точка границы публичного сервитута
- граница муниципальных образований
- граница кадастрового квартала
- 47:03:1211001 - номер кадастрового квартала
- :18 - граница земельного участка
- :18 - номер земельного участка, учтенного в ЕГРН
- границы объекта, для которого устанавливается публичный сервитут

Кадастровый инженер



Хурчак Е.В.

Дата 13.10.2022 г.

Место для оттиска печати лица, составившего описание местоположения границ объекта



Масштаб 1:5000

Используемые условные знаки и обозначения:

- граница зоны публичного сервитута
- 1 - поворотная точка границы публичного сервитута
- граница муниципальных образований
- граница кадастрового квартала
- 47:03:1210003 - номер кадастрового квартала
- граница земельного участка
- :66 - номер земельного участка, учтенного в ЕГРН
- ↔ - границы объекта, для которого устанавливается публичный сервитут

Кадастровый инженер

Хурчак Е.В.

Дата 13.10.2022 г.

Место для оттиска печати лица, составившего описание местоположения границ объекта





Масштаб 1:5000

**Используемые условные знаки и обозначения:**

- граница зоны публичного сервитута
- 1 - поворотная точка границы публичного сервитута
- граница муниципальных образований
- граница кадастрового квартала
- 47:03:1210002 - номер кадастрового квартала
- граница земельного участка
- :49 - номер земельного участка, учтенного в ЕГРН
- ↔ - границы объекта, для которого устанавливается публичный сервитут

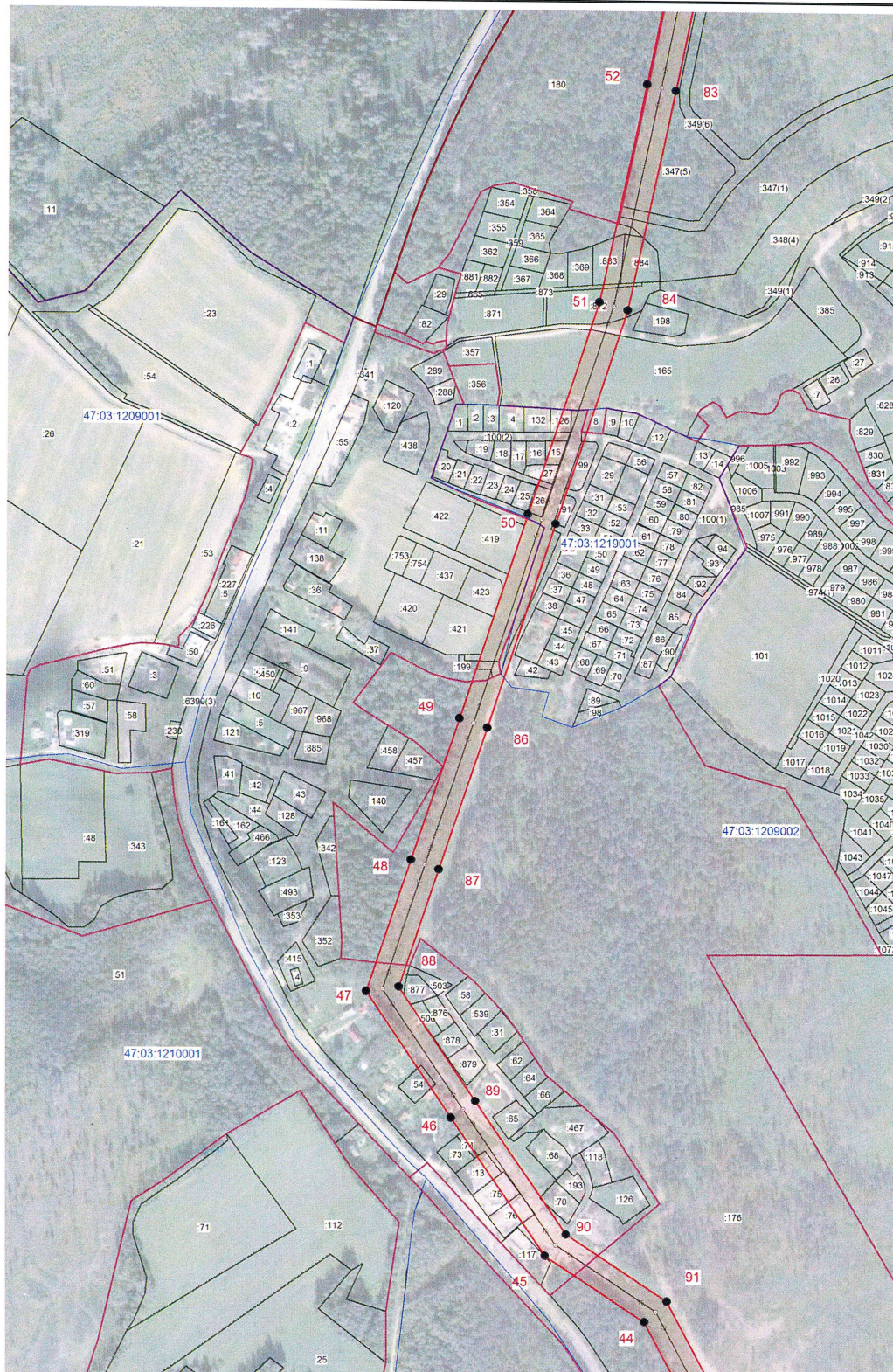
Кадастровый инженер

Хурчак Е.В.

Дата 13.10.2022 г.

Место для оттиска печати лица, составившего описание местоположения границ объекта





Масштаб 1:5000

**Используемые условные знаки и обозначения:**

- граница зоны публичного сервитута
- 1 - поворотная точка границы публичного сервитута
- граница муниципальных образований
- граница кадастрового квартала
- 47:03:1210001 - номер кадастрового квартала
- граница земельного участка
- :51 - номер земельного участка, учтенного в ЕГРН
- границы объекта, для которого устанавливается публичный сервитут

Кадастровый инженер

Хурчак Е.В.

Дата 13.10.2022 г.

Место для оттиска печати лица, составившего описание местоположения границ объекта







Масштаб 1:5000

Используемые условные знаки и обозначения:

- граница зоны публичного сервитута
- 1 - поворотная точка границы публичного сервитута
- граница муниципальных образований
- граница кадастрового квартала
- 47:03:1109002 - номер кадастрового квартала
- граница земельного участка
- :180 - номер земельного участка, учтенного в ЕГРН
- границы объекта, для которого устанавливается публичный сервитут

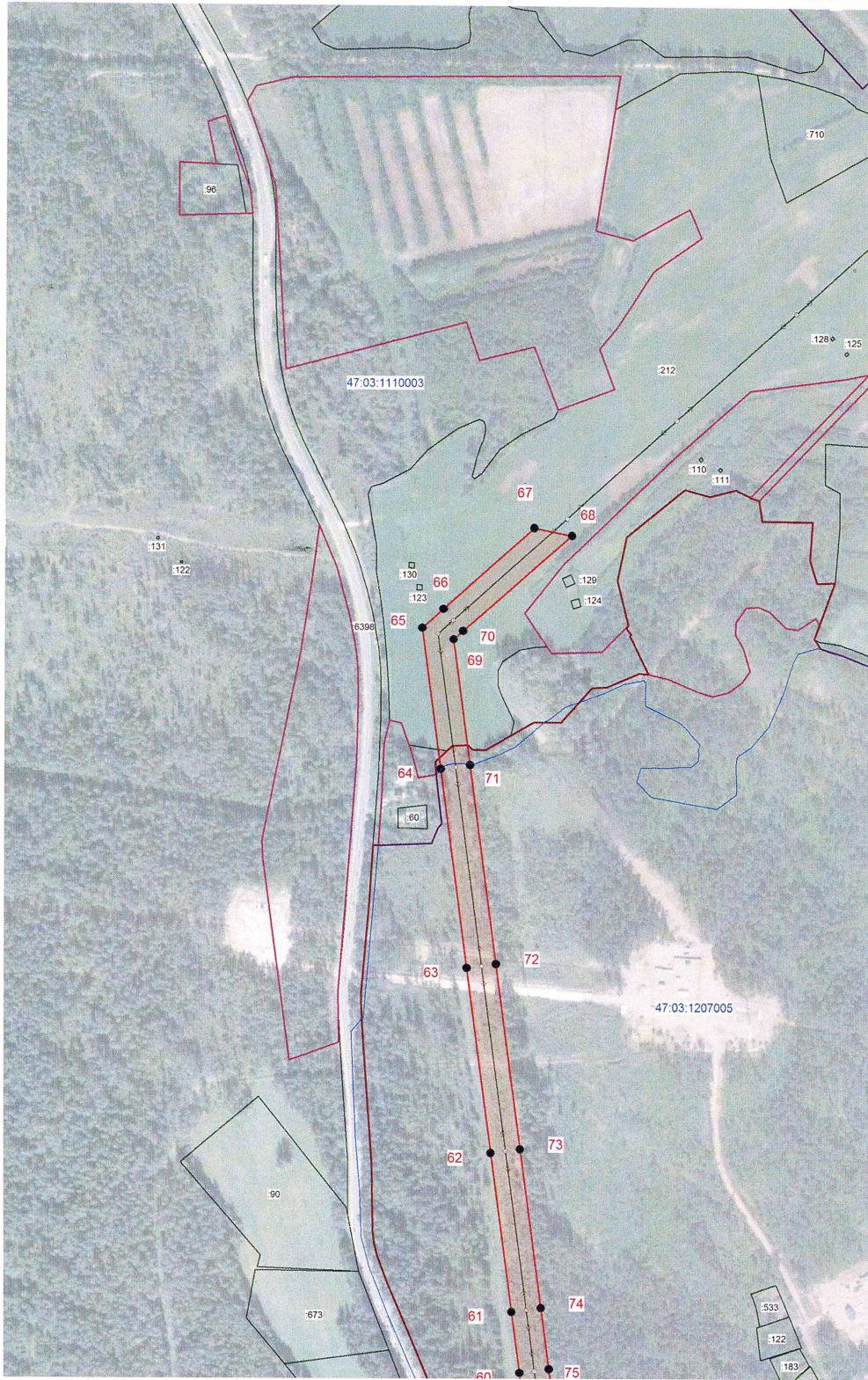
Кадастровый инженер

Хурчак Е.В.

Дата 13.10.2022 г.






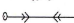
Место для оттиска печати лица, составившего описание местоположения границ объекта





Масштаб 1:5000

Используемые условные знаки и обозначения:

-  - граница зоны публичного сервитута
-  1 - поворотная точка границы публичного сервитута
-  - граница муниципальных образований
-  - граница кадастрового квартала
- 47:03:1207005 - номер кадастрового квартала
-  - граница земельного участка
- :90 - номер земельного участка, учтенного в ЕГРН
-  - границы объекта, для которого устанавливается публичный сервитут

Кадастровый инженер

Хурчак Е.В.

Дата 13.10.2022 г.

Место для оттиска печати лица, составившего описание местоположения границ объекта

