



ЛЕНИНГРАДСКИЙ ОБЛАСТНОЙ КОМИТЕТ ПО УПРАВЛЕНИЮ
ГОСУДАРСТВЕННЫМ ИМУЩЕСТВОМ
(ЛЕНОБЛКОМИМУЩЕСТВО)

РАСПОРЯЖЕНИЕ

07 декабря 2022 года

№ 1655

Санкт-Петербург

**Об установлении публичного сервитута на земельные участки,
расположенные в Выборгском муниципальном районе Ленинградской
области, в целях размещения объекта электросетевого хозяйства
регионального значения ВЛ 35 кВ Первомайская/ОЛ Первомайская**

На основании статьи 23, главы V.7 Земельного кодекса Российской Федерации, Схемы территориального планирования Ленинградской области в области электроэнергетики, утвержденной постановлением Правительства Ленинградской области от 17.06.2021 № 381, в соответствии с пунктом 2.41 Положения о Ленинградском областном комитете по управлению государственным имуществом, утвержденного постановлением Правительства Ленинградской области от 23.04.2010 № 102, и в связи с ходатайством публичного акционерного общества «Россети Ленэнерго» (ОГРН 1027809170300, ИНН 7803002209, адрес местонахождения: 197227, Российская Федерация, Санкт-Петербург, вн. тер. г. МО Озеро Долгое, ул. Гаккелевская, д. 21, лит. А, e-mail: office@lenenergo.ru) от 14.11.2022 исх. № 2117/22:

1. Установить публичный сервитут в отношении земельных участков согласно приложению 1.

Цель установления публичного сервитута – для размещения и безопасной эксплуатации объекта электросетевого хозяйства регионального значения ВЛ 35 кВ Первомайская/ОЛ Первомайская.

2. Утвердить границы публичного сервитута согласно приложению 2.

3. Публичный сервитут устанавливается на срок 49 лет.

4. Срок, в течение которого использование земельных участков (их частей), указанных в приложении 1, и (или) расположенных на них объектов недвижимого имущества в соответствии с их разрешенным использованием будет невозможно или существенно затруднено в связи с осуществлением публичного сервитута, составляет от 3 до 60 дней.

5. Публичному акционерному обществу «Россети Ленэнерго» в течение 30 рабочих дней с даты издания настоящего распоряжения и далее ежегодно представлять в Леноблкомимущество график проведения работ при осуществлении деятельности, для обеспечения которой устанавливается публичный сервитут.

6. В течение пяти рабочих дней со дня издания настоящего распоряжения отделу формирования и учета земельных ресурсов Леноблкомимущества:

6.1. обеспечить размещение распоряжения на официальном сайте комитета (<http://kugi.lenobl.ru>) в информационно-телекоммуникационной сети "Интернет";

6.2. направить копию распоряжения в Управление Федеральной службы государственной регистрации, кадастра и картографии по Ленинградской области;

6.3. направить копию распоряжения владельцу публичного сервитута, а также сведения, предусмотренные подпунктом 5 пункта 7 статьи 39.43 Земельного кодекса Российской Федерации.

7. Публичное акционерное общество «Россети Ленэнерго» обязано привести земельные участки в состояние, пригодное для использования в соответствии с видом разрешенного использования, снести инженерное сооружение, размещенное на основании публичного сервитута, в сроки предусмотренные пунктом 8 статьи 39.50 Земельного кодекса Российской Федерации.

8. Публичный сервитут считается установленным со дня внесения сведений о нём в Единый государственный реестр недвижимости.

9. Контроль за исполнением распоряжения возложить на заместителя председателя Леноблкомимущества Б.В. Яровенко.

Председатель комитета



П.А. Немчинов

Приложение 1
к распоряжению Леноблкомимущества
от 07.12.2022 № 1655

Перечень земельных участков, в отношении которых устанавливается публичный сервитут

Адрес или описание местоположения земельного участка	Кадастровый номер
Ленинградская область, Выборгский район, Рощинское лесничество, Красносельское участковое лесничество, квартал 143, выдел 33(часть)	47:01:1536001:2891
Российская Федерация, Ленинградская область, Выборгский муниципальный район, Первомайское сельское поселение, пос. Первомайское, ул. Семейная, уч. 39	47:01:1711001:2010
Ленинградская область, Выборгский район, МО "Первомайское сельское поселение", п. Первомайское	47:01:1711001:542
Ленинградская область, Выборгский муниципальный район, Первомайское сельское поселение, п. Первомайское	47:01:1711001:544
Российская Федерация, Ленинградская область, Выборгский муниципальный район, Первомайское сельское поселение, пос. Первомайское, ул. Советская, уч. 20Б	47:01:1711001:554
Ленинградская область, Выборгский район, МО "Первомайское сельское поселение", в районе пос. Симагино	47:01:1706001:1077
Ленинградская область, Выборгский муниципальный район, МО "Первомайское сельское поселение"	47:01:1717001:1315
Ленинградская область, Выборгский муниципальный район, Первомайское сельское поселение, в районе пос. Чайка	47:01:1717001:1471
Ленинградская область, Выборгский муниципальный район, Первомайское сельское поселение, в районе пос. Чайка	47:01:1717001:1472
Российская Федерация, Ленинградская область, район Выборгский, сельское поселение Первомайское, поселок Первомайское	47:01:1717001:2272

Ленинградская область, Выборгский район, МО "Первомайское сельское поселение", пос. Первомайское	47:01:1717001:283
Ленинградская область, Выборгский район, МО "Первомайское сельское поселение", пос.Первомайское, уч. Конта-Луга	47:01:1717001:525
Ленинградская область, Выборгский муниципальный район, Первомайское сельское поселение, в районе п. Первомайское	47:01:1717001:702
Ленинградская область, Выборгский муниципальный район, Первомайское сельское поселение, пос. Первомайское	47:01:1717001:707
Ленинградская область, Выборгский район, Первомайское сельское поселение, пос. Первомайское	47:01:1717001:710
Ленинградская область, Выборгский муниципальный район, Первомайское сельское поселение, в районе пос. Первомайское	47:01:1717001:711
Ленинградская область, Выборгский район, МО "Первомайское сельское поселение", в районе пос. Первомайское	47:01:1717001:724
Ленинградская область, Выборгский район, МО "Первомайское сельское поселение", участок "Чайко"	47:01:1717001:735
Ленинградская область, Выборгский муниципальный район, Первомайское сельское поселение, участок "Чайко"	47:01:1717001:737
Ленинградская область, Выборгский район, МО "Первомайское сельское поселение", урочище "Чайкинское"	47:01:1717001:738
Ленинградская область, Выборгский район, МО "Первомайское сельское поселение", урочище "Чайкинское"	47:01:1717001:739
Ленинградская область, Выборгский район, Первомайское сельское поселение, в районе пос. Первомайское	47:01:1717001:741
Ленинградская область, Выборгский район, Первомайское сельское поселение, в районе пос. Первомайское	47:01:1717001:742
Ленинградская область, Выборгский район, МО "Первомайское	47:01:1717001:773

сельское поселение", урочище Ольховатка	
Ленинградская область, Выборгский муниципальный район, Первомайское сельское поселение, урочище "Чайкинское"	47:01:1717001:775
Ленинградская область, Выборгский район, МО "Первомайское сельское поселение", в районе пос. Первомайское	47:01:1717001:903
Ленинградская область, Выборгский район, МО "Первомайское сельское поселение", пос. Чайка, СНТ "Чайко", уч. № 18	47:01:1780001:108
Ленинградская область, Выборгский район, МО "Первомайское сельское поселение", пос. Чайка, СНТ "Чайко", уч. № 17	47:01:1780001:111
Ленинградская область, Выборгский район, МО "Первомайское сельское поселение", пос. Чайка, СНТ "Чайко", уч. № 16	47:01:1780001:112
Ленинградская область, Выборгский район, МО "Первомайское сельское поселение", пос. Чайка, СНТ "Чайко", уч. № 10	47:01:1780001:113
Ленинградская область, Выборгский район, МО "Первомайское сельское поселение", пос. Чайка, СНТ "Чайко", уч. № 15	47:01:1780001:114
Ленинградская область, Выборгский район, МО "Первомайское сельское поселение", п. Чайка, СНТ "Чайко", участок № 9	47:01:1780001:115
Ленинградская область, Выборгский район, МО "Первомайское сельское поселение", п. Чайка, СНТ "Чайко", участок № 8	47:01:1780001:116
Ленинградская область, Выборгский муниципальный район, Первомайское сельское поселение, пос. Чайка, СНТ "Чайко", уч. 7	47:01:1780001:117
Ленинградская область, Выборгский район, МО "Первомайское сельское поселение", п. Чайка, СНТ "Чайко", участок № 11	47:01:1780001:118
Ленинградская область, Выборгский район, МО "Первомайское сельское поселение", п. Чайка, СНТ "Чайко", участок № 21	47:01:1780001:119
Ленинградская область, Выборгский муниципальный район, Первомайское сельское поселение, пос. Чайка, СНТ "Чайко", участок №	47:01:1780001:131

32	
Ленинградская область, Выборгский муниципальный район, Первомайское сельское поселение, п. Чайка, СНТ "Чайко", уч. № 30	47:01:1780001:249
Ленинградская область, Выборгский муниципальный район, Первомайское сельское поселение, п. Чайка, СНТ "Чайко", уч. № 31	47:01:1780001:250
Ленинградская область, Выборгский муниципальный район, Первомайское сельское поселение, пос. Чайка, СНТ "Чайко", участок № 28	47:01:1780001:251
Ленинградская область, Выборгский муниципальный район, Первомайское сельское поселение, п. Чайка, СНТ "Чайко", уч. № 26	47:01:1780001:254
Ленинградская область, Выборгский муниципальный район, Первомайское сельское поселение, пос. Чайка, СНТ "Чайко", уч. № 27	47:01:1780001:260
Ленинградская область, Выборгский муниципальный район, Первомайское сельское поселение, п. Чайка, СНТ "Чайко", уч. № 20	47:01:1780001:308
Ленинградская область, Выборгский муниципальный район, Первомайское сельское поселение, пос. Чайка, СНТ "Чайко", участок № 33	47:01:1780001:311
Ленинградская область, Выборгский муниципальный район, Первомайское сельское поселение, пос. Чайка, СНТ "Чайко", участок № 24	47:01:1780001:386
Ленинградская область, р-н. Выборгский, п. Чайка	47:01:1780001:422
Ленинградская область, Выборгский район, МО "Первомайское сельское поселение", пос. Чайка, СНТ "Чайко", участок №19	47:01:1780001:44
Ленинградская область, Выборгский район, МО "Первомайское сельское поселение", пос. Чайка, СНТ "Чайко", участок № 25	47:01:1780001:56
Ленинградская область, Выборгский район, МО "Первомайское сельское поселение", п. Чайка, СНТ "Чайко", уч. 22	47:01:1780001:62

Ленинградская область, Выборгский район, МО "Первомайское сельское поселение", п. Чайка, СНТ "Чайко", участок № 23	47:01:1780001:63
Ленинградская область, Выборгский район, МО "Первомайское сельское поселение", пос. Чайко, СНТ "Чайко", участок № 13	47:01:1780001:69
Ленинградская область, Выборгский район, МО "Первомайское сельское поселение", пос. Чайка, СНТ "Чайко", участок № 14	47:01:1780001:75
Ленинградская область, Выборгский район, МО "Первомайское сельское поселение", пос. Чайка, СНТ "Чайко", участок № 6	47:01:1780001:76
Ленинградская область, Выборгский район, МО "Первомайское сельское поселение", пос. Чайка, СНТ "Чайко", участок № 5	47:01:1780001:91
Ленинградская область, Выборгский район, автомобильная дорога общего пользования "Ушково-Гравийное"	47:01:0000000:290
Ленинградская область, Выборгский район, автомобильная дорога общего пользования "Огоньки - Стрельцово - Толоконниково"	47:01:0000000:50800
Ленинградская область, Выборгский муниципальный район, Первомайское сельское поселение, автомобильная дорога общего пользования регионального значения "Огоньки - Стрельцово - Толоконниково" учетный номер 41К-181	47:01:0000000:53021

ОПИСАНИЕ МЕСТОПОЛОЖЕНИЯ ГРАНИЦ
Публичного сервитута в целях эксплуатации
объекта электросетевого хозяйства: ВЛ 35 кВ Первомайская/ОЛ Первомайская
(наименование публичного сервитута (далее - объект))

Раздел 1

Сведения об объекте		
№ п/п	Характеристики объекта	Описание характеристик
1	2	3
1	Местоположение объекта	Ленинградская область, Выборгский район.
2	Площадь объекта +/- величина погрешности определения площади (Р +/- Дельта Р)	637166 кв.м ± 279 кв.м
3	Иные характеристики объекта	<p>Публичный сервитут под объект электросетевого хозяйства. Цель установления: в соответствии со ст.39.37 Земельного Кодекса РФ «Цели установления публичного сервитута». В порядке, предусмотренном настоящей главой, публичный сервитут устанавливается для использования земельных участков и (или) земель в следующих целях: п.1. Размещение объектов электросетевого хозяйства, тепловых сетей, водопроводных сетей, сетей водоотведения, линий и сооружений связи, линейных объектов системы газоснабжения, нефтепроводов и нефтепродуктопроводов, их неотъемлемых технологических частей, если указанные объекты являются объектами федерального, регионального или местного значения, либо необходимы для организации электро-, газо-, тепло-, водоснабжения населения и водоотведения, подключения (технологического присоединения) к сетям инженерно-технического обеспечения, либо переносятся в связи с изъятием земельных участков, на которых они ранее располагались, для государственных или муниципальных нужд (далее также – инженерные сооружения).</p> <p>Срок публичного сервитута: 49 лет. Наименование публичного сервитута: ВЛ 35 кВ Первомайская/ОЛ Первомайская. Кадастровый район: 47:01.</p>

Раздел 2

Сведения о местоположении границ объекта					
1. Система координат МСК-47 (зона 1)					
2. Сведения о характерных точках границ объекта					
Обозначение характерных точек границ	Координаты, м		Метод определения координат характерной точки	Средняя квадратическая погрешность положения характерной точки (Mt), м	Описание обозначения точки на местности (при наличии)
	X	Y			
1	2	3	4	5	6
1	493238.80	1346830.26	Аналитический метод	0.1	-
2	493221.20	1346843.28	Аналитический метод	0.1	-
3	493085.39	1346833.61	Аналитический метод	0.1	-
4	492868.65	1346818.46	Аналитический метод	0.1	-
5	492654.95	1346803.48	Аналитический метод	0.1	-
6	492480.50	1346791.08	Аналитический метод	0.1	-
7	492322.20	1346780.22	Аналитический метод	0.1	-
8	492123.69	1346766.17	Аналитический метод	0.1	-
9	491947.37	1346753.96	Аналитический метод	0.1	-
10	491772.09	1346741.69	Аналитический метод	0.1	-
11	491541.41	1346725.67	Аналитический метод	0.1	-
12	491330.83	1346711.16	Аналитический метод	0.1	-
13	491141.59	1346697.87	Аналитический метод	0.1	-
14	490984.85	1346618.57	Аналитический метод	0.1	-
15	490826.52	1346538.14	Аналитический метод	0.1	-
16	490589.29	1346417.56	Аналитический метод	0.1	-
17	490489.63	1346367.07	Аналитический метод	0.1	-
18	490308.25	1346274.58	Аналитический метод	0.1	-
19	490117.47	1346177.79	Аналитический метод	0.1	-
20	489962.50	1346099.08	Аналитический метод	0.1	-
21	489830.16	1346031.88	Аналитический метод	0.1	-
22	489672.04	1345951.54	Аналитический метод	0.1	-
23	489478.73	1345853.37	Аналитический метод	0.1	-
24	489276.17	1345750.45	Аналитический метод	0.1	-
25	489092.97	1345657.52	Аналитический метод	0.1	-
26	488903.60	1345561.16	Аналитический метод	0.1	-
27	488744.70	1345480.41	Аналитический метод	0.1	-
28	488584.38	1345398.90	Аналитический метод	0.1	-
29	488393.31	1345301.67	Аналитический метод	0.1	-
30	488271.17	1345239.67	Аналитический метод	0.1	-
31	488144.06	1345344.90	Аналитический метод	0.1	-
32	488008.62	1345456.69	Аналитический метод	0.1	-
33	487873.24	1345568.73	Аналитический метод	0.1	-
34	487738.98	1345679.32	Аналитический метод	0.1	-
35	487605.76	1345789.42	Аналитический метод	0.1	-
36	487470.27	1345901.15	Аналитический метод	0.1	-
37	487333.57	1346013.76	Аналитический метод	0.1	-
38	487197.78	1346126.01	Аналитический метод	0.1	-
39	487023.91	1346269.62	Аналитический метод	0.1	-
40	486903.11	1346369.46	Аналитический метод	0.1	-
41	486698.03	1346538.72	Аналитический метод	0.1	-
42	486592.37	1346625.46	Аналитический метод	0.1	-
43	486392.75	1346790.79	Аналитический метод	0.1	-
44	486378.78	1346826.40	Аналитический метод	0.1	-
45	486384.18	1346845.80	Аналитический метод	0.1	-
46	486390.23	1346859.09	Аналитический метод	0.1	-
47	486352.97	1346876.07	Аналитический метод	0.1	-

48	486347.01	1346862.96	Аналитический метод	0.1	-
49	486340.71	1346855.01	Аналитический метод	0.1	-
50	486284.69	1346879.50	Аналитический метод	0.1	-
51	486128.43	1347008.97	Аналитический метод	0.1	-
52	485986.06	1347126.87	Аналитический метод	0.1	-
53	485832.24	1347253.60	Аналитический метод	0.1	-
54	485670.11	1347387.80	Аналитический метод	0.1	-
55	485559.93	1347478.45	Аналитический метод	0.1	-
56	485448.53	1347570.20	Аналитический метод	0.1	-
57	485290.88	1347700.47	Аналитический метод	0.1	-
58	485132.82	1347831.74	Аналитический метод	0.1	-
59	484990.69	1347948.41	Аналитический метод	0.1	-
60	484842.95	1348070.57	Аналитический метод	0.1	-
61	484693.27	1348193.90	Аналитический метод	0.1	-
62	484560.65	1348302.87	Аналитический метод	0.1	-
63	484416.57	1348421.79	Аналитический метод	0.1	-
64	484263.17	1348548.67	Аналитический метод	0.1	-
65	484119.20	1348667.70	Аналитический метод	0.1	-
66	483954.53	1348804.20	Аналитический метод	0.1	-
67	483792.53	1348937.33	Аналитический метод	0.1	-
68	483676.82	1349032.78	Аналитический метод	0.1	-
69	483519.41	1349163.49	Аналитический метод	0.1	-
70	483408.11	1349255.38	Аналитический метод	0.1	-
71	483280.66	1349360.99	Аналитический метод	0.1	-
72	483120.10	1349493.77	Аналитический метод	0.1	-
73	482977.56	1349611.82	Аналитический метод	0.1	-
74	482831.56	1349732.65	Аналитический метод	0.1	-
75	482709.64	1349833.48	Аналитический метод	0.1	-
76	482565.10	1349953.02	Аналитический метод	0.1	-
77	482423.32	1350070.24	Аналитический метод	0.1	-
78	482287.25	1350182.64	Аналитический метод	0.1	-
79	482142.09	1350302.65	Аналитический метод	0.1	-
80	482003.99	1350417.65	Аналитический метод	0.1	-
81	481864.82	1350532.38	Аналитический метод	0.1	-
82	481725.38	1350648.15	Аналитический метод	0.1	-
83	481587.42	1350762.45	Аналитический метод	0.1	-
84	481445.16	1350879.81	Аналитический метод	0.1	-
85	481324.37	1350979.69	Аналитический метод	0.1	-
86	481175.52	1351103.15	Аналитический метод	0.1	-
87	481064.62	1351194.72	Аналитический метод	0.1	-
88	480957.09	1351283.70	Аналитический метод	0.1	-
89	480847.02	1351375.15	Аналитический метод	0.1	-
90	480738.69	1351479.01	Аналитический метод	0.1	-
91	480631.10	1351583.37	Аналитический метод	0.1	-
92	480532.77	1351678.95	Аналитический метод	0.1	-
93	480402.63	1351805.01	Аналитический метод	0.1	-
94	480276.70	1351927.34	Аналитический метод	0.1	-
95	480151.53	1352048.41	Аналитический метод	0.1	-
96	480029.50	1352166.89	Аналитический метод	0.1	-
97	479900.20	1352291.88	Аналитический метод	0.1	-
98	479774.50	1352413.76	Аналитический метод	0.1	-
99	479648.09	1352535.96	Аналитический метод	0.1	-
100	479523.19	1352657.27	Аналитический метод	0.1	-
101	479416.68	1352760.30	Аналитический метод	0.1	-
102	479311.94	1352861.32	Аналитический метод	0.1	-
103	479216.19	1352954.47	Аналитический метод	0.1	-
104	479300.78	1353099.01	Аналитический метод	0.1	-
105	479394.44	1353258.24	Аналитический метод	0.1	-

106	479482.13	1353408.84	Аналитический метод	0.1	-
107	479575.48	1353566.58	Аналитический метод	0.1	-
108	479659.58	1353709.79	Аналитический метод	0.1	-
109	479661.81	1353709.42	Аналитический метод	0.1	-
110	479667.52	1353743.95	Аналитический метод	0.1	-
111	479641.58	1353748.25	Аналитический метод	0.1	-
112	479545.33	1353584.35	Аналитический метод	0.1	-
113	479451.95	1353426.55	Аналитический метод	0.1	-
114	479364.24	1353275.92	Аналитический метод	0.1	-
115	479270.59	1353116.72	Аналитический метод	0.1	-
116	479172.15	1352948.50	Аналитический метод	0.1	-
117	479287.59	1352836.18	Аналитический метод	0.1	-
118	479392.37	1352735.13	Аналитический метод	0.1	-
119	479498.83	1352632.14	Аналитический метод	0.1	-
120	479623.74	1352510.83	Аналитический метод	0.1	-
121	479750.16	1352388.62	Аналитический метод	0.1	-
122	479875.86	1352266.73	Аналитический метод	0.1	-
123	480005.15	1352141.75	Аналитический метод	0.1	-
124	480127.18	1352023.28	Аналитический метод	0.1	-
125	480252.35	1351902.21	Аналитический метод	0.1	-
126	480378.26	1351779.89	Аналитический метод	0.1	-
127	480508.40	1351653.83	Аналитический метод	0.1	-
128	480606.72	1351558.26	Аналитический метод	0.1	-
129	480714.40	1351453.82	Аналитический метод	0.1	-
130	480823.70	1351349.03	Аналитический метод	0.1	-
131	480934.75	1351256.76	Аналитический метод	0.1	-
132	481042.32	1351167.75	Аналитический метод	0.1	-
133	481153.20	1351076.18	Аналитический метод	0.1	-
134	481302.05	1350952.73	Аналитический метод	0.1	-
135	481422.87	1350852.83	Аналитический метод	0.1	-
136	481565.12	1350735.48	Аналитический метод	0.1	-
137	481703.04	1350621.21	Аналитический метод	0.1	-
138	481842.51	1350505.41	Аналитический метод	0.1	-
139	481981.66	1350390.71	Аналитический метод	0.1	-
140	482119.75	1350275.72	Аналитический метод	0.1	-
141	482264.96	1350155.67	Аналитический метод	0.1	-
142	482401.02	1350043.26	Аналитический метод	0.1	-
143	482542.80	1349926.05	Аналитический метод	0.1	-
144	482687.34	1349806.51	Аналитический метод	0.1	-
145	482809.26	1349705.69	Аналитический метод	0.1	-
146	482955.24	1349584.87	Аналитический метод	0.1	-
147	483097.78	1349466.81	Аналитический метод	0.1	-
148	483258.34	1349334.03	Аналитический метод	0.1	-
149	483385.81	1349228.41	Аналитический метод	0.1	-
150	483497.09	1349136.53	Аналитический метод	0.1	-
151	483654.51	1349005.82	Аналитический метод	0.1	-
152	483770.29	1348910.31	Аналитический метод	0.1	-
153	483932.25	1348777.21	Аналитический метод	0.1	-
154	484096.88	1348640.75	Аналитический метод	0.1	-
155	484240.87	1348521.70	Аналитический метод	0.1	-
156	484394.28	1348394.81	Аналитический метод	0.1	-
157	484538.41	1348275.85	Аналитический метод	0.1	-
158	484671.03	1348166.88	Аналитический метод	0.1	-
159	484820.68	1348043.58	Аналитический метод	0.1	-
160	484968.44	1347921.40	Аналитический метод	0.1	-
161	485110.53	1347804.76	Аналитический метод	0.1	-
162	485268.55	1347673.52	Аналитический метод	0.1	-
163	485426.26	1347543.21	Аналитический метод	0.1	-

164	485537.68	1347451.43	Аналитический метод	0.1	-
165	485647.83	1347360.81	Аналитический метод	0.1	-
166	485809.96	1347226.61	Аналитический метод	0.1	-
167	485963.77	1347099.89	Аналитический метод	0.1	-
168	486106.10	1346982.02	Аналитический метод	0.1	-
169	486266.16	1346849.40	Аналитический метод	0.1	-
170	486345.81	1346814.59	Аналитический метод	0.1	-
171	486363.47	1346769.60	Аналитический метод	0.1	-
172	486570.10	1346598.45	Аналитический метод	0.1	-
173	486675.78	1346511.69	Аналитический метод	0.1	-
174	486880.82	1346342.47	Аналитический метод	0.1	-
175	487001.62	1346242.63	Аналитический метод	0.1	-
176	487175.48	1346099.03	Аналитический метод	0.1	-
177	487311.29	1345986.76	Аналитический метод	0.1	-
178	487448.00	1345874.14	Аналитический метод	0.1	-
179	487583.48	1345762.42	Аналитический метод	0.1	-
180	487716.70	1345652.32	Аналитический метод	0.1	-
181	487850.95	1345541.73	Аналитический метод	0.1	-
182	487986.32	1345429.71	Аналитический метод	0.1	-
183	488121.76	1345317.92	Аналитический метод	0.1	-
184	488266.53	1345198.06	Аналитический метод	0.1	-
185	488409.17	1345270.47	Аналитический метод	0.1	-
186	488600.25	1345367.70	Аналитический метод	0.1	-
187	488760.56	1345449.20	Аналитический метод	0.1	-
188	488919.46	1345529.95	Аналитический метод	0.1	-
189	489108.82	1345626.31	Аналитический метод	0.1	-
190	489292.01	1345719.23	Аналитический метод	0.1	-
191	489494.59	1345822.16	Аналитический метод	0.1	-
192	489687.90	1345920.33	Аналитический метод	0.1	-
193	489846.02	1346000.67	Аналитический метод	0.1	-
194	489978.35	1346067.87	Аналитический метод	0.1	-
195	490133.31	1346146.58	Аналитический метод	0.1	-
196	490324.12	1346243.38	Аналитический метод	0.1	-
197	490505.49	1346335.87	Аналитический метод	0.1	-
198	490605.13	1346386.35	Аналитический метод	0.1	-
199	490842.38	1346506.93	Аналитический метод	0.1	-
200	491000.68	1346587.35	Аналитический метод	0.1	-
201	491151.09	1346663.45	Аналитический метод	0.1	-
202	491333.26	1346676.24	Аналитический метод	0.1	-
203	491543.82	1346690.75	Аналитический метод	0.1	-
204	491774.53	1346706.77	Аналитический метод	0.1	-
205	491949.80	1346719.04	Аналитический метод	0.1	-
206	492126.13	1346731.25	Аналитический метод	0.1	-
207	492324.64	1346745.30	Аналитический метод	0.1	-
208	492482.93	1346756.16	Аналитический метод	0.1	-
209	492657.41	1346768.56	Аналитический метод	0.1	-
210	492871.09	1346783.54	Аналитический метод	0.1	-
211	493087.85	1346798.69	Аналитический метод	0.1	-
212	493218.82	1346808.02	Аналитический метод	0.1	-
213	493219.43	1346801.90	Аналитический метод	0.1	-
214	493228.20	1346802.57	Аналитический метод	0.1	-
1	493238.80	1346830.26	Аналитический метод	0.1	-

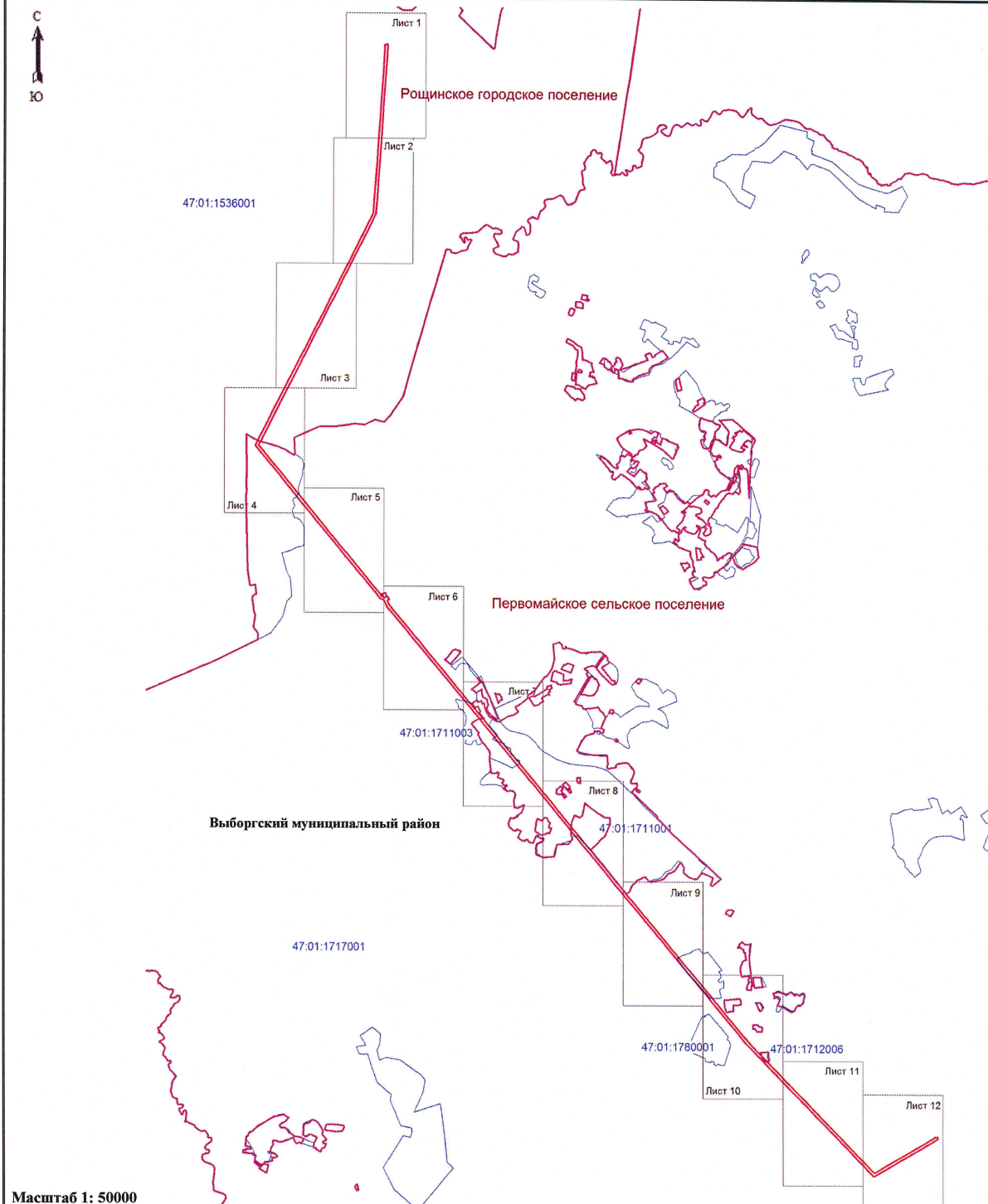
3. Сведения о характерных точках части (частей) границы объекта

Обозначение характерных точек части границы	Координаты, м		Метод определения координат характерной точки	Средняя квадратическая погрешность положения характерной точки (Mf), м	Описание обозначения точки на местности (при наличии)
	X	Y			

Раздел 4

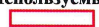






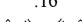
План границ зоны публичного сервитута ВЛ 35 кВ Первомайская/ОЛ Первомайская

Обзорная схема



Масштаб 1: 50000

Используемые условные знаки и обозначения:

-  - граница зоны публичного сервитута
-  - поворотная точка границы публичного сервитута
-  - граница муниципальных образований
-  - граница кадастрового квартала
-  - номер кадастрового квартала
-  - граница земельного участка
-  - номер земельного участка, учтенного в ЕГРН
-  - границы объекта, для которого устанавливается публичный сервитут

Дата 11.11.2022 г.

Кадастровый инженер  Хурчак Е.В.

Место для оттиска печати лица, составившего описание местоположения границ объекта



Масштаб 1:5000

Используемые условные знаки и обозначения:

- граница зоны публичного сервитута
- 1 - поворотная точка границы публичного сервитута
- граница муниципальных образований
- граница кадастрового квартала
- 47:01:1536001 - номер кадастрового квартала
- граница земельного участка
- :2891 - номер земельного участка, учтенного в ЕГРН
- границы объекта, для которого устанавливается публичный сервитут

Кадастровый инженер Хурчак Е.В.

Дата 11.11.2022 г.

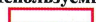



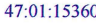

Место для оттиска печати лица, составившего описание местоположения границ объекта





Масштаб 1:5000

Используемые условные знаки и обозначения:

-  - граница зоны публичного сервитута
-  1 - поворотная точка границы публичного сервитута
-  - граница муниципальных образований
-  - граница кадастрового квартала
- 47:01:1536001 - номер кадастрового квартала
-  - граница земельного участка
- :2 - номер земельного участка, учтенного в ЕГРН
-  - границы объекта, для которого устанавливается публичный сервитут

Кадастровый инженер

Хурчак Е.В.

Дата 11.11.2022 г..

Место для оттиска печати лица, составившего описание местоположения границ объекта





Масштаб 1:5000

Используемые условные знаки и обозначения:

- граница зоны публичного сервитута
- 1 - поворотная точка границы публичного сервитута
- граница муниципальных образований
- граница кадастрового квартала
- 47:01:1536001 - номер кадастрового квартала
- граница земельного участка
- :2 - номер земельного участка, учтенного в ЕГРН
- границы объекта, для которого устанавливается публичный сервитут

Кадастровый инженер

Хурчак Е.В.

Дата 11.11.2022 г.

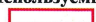




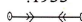
Место для оттиска печати лица, составившего описание местоположения границ объекта





Масштаб 1:5000

Используемые условные знаки и обозначения:

-  - граница зоны публичного сервитута
-  1 - поворотная точка границы публичного сервитута
-  - граница муниципальных образований
-  - граница кадастрового квартала
- 47:01:1536001 - номер кадастрового квартала
-  - граница земельного участка
- :1933 - номер земельного участка, учтенного в ЕГРН
-  - границы объекта, для которого устанавливается публичный сервитут

Кадастровый инженер _____ Хурчак Е.В.

Дата 11.11.2022 г.

Место для оттиска печати лица, составившего описание местоположения границ объекта





Масштаб 1:5000

Используемые условные знаки и обозначения:

- граница зоны публичного сервитута
- 1 - поворотная точка границы публичного сервитута
- граница муниципальных образований
- граница кадастрового квартала
- 47:01:1717001 - номер кадастрового квартала
- граница земельного участка
- :755 - номер земельного участка, учтенного в ЕГРН
- границы объекта, для которого устанавливается публичный сервитут

Кадастровый инженер

Хурчак Е.В.

Дата 11.11.2022 г.






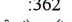
Место для оттиска печати лица, составившего описание местоположения границ объекта





Масштаб 1:5000

Используемые условные знаки и обозначения:

-  - граница зоны публичного сервитута
-  - поворотная точка границы публичного сервитута
-  - граница муниципальных образований
-  - граница кадастрового квартала
- 47:01:1717001 - номер кадастрового квартала
-  - граница земельного участка
- :362 - номер земельного участка, учтенного в ЕГРН
-  - границы объекта, для которого устанавливается публичный сервитут

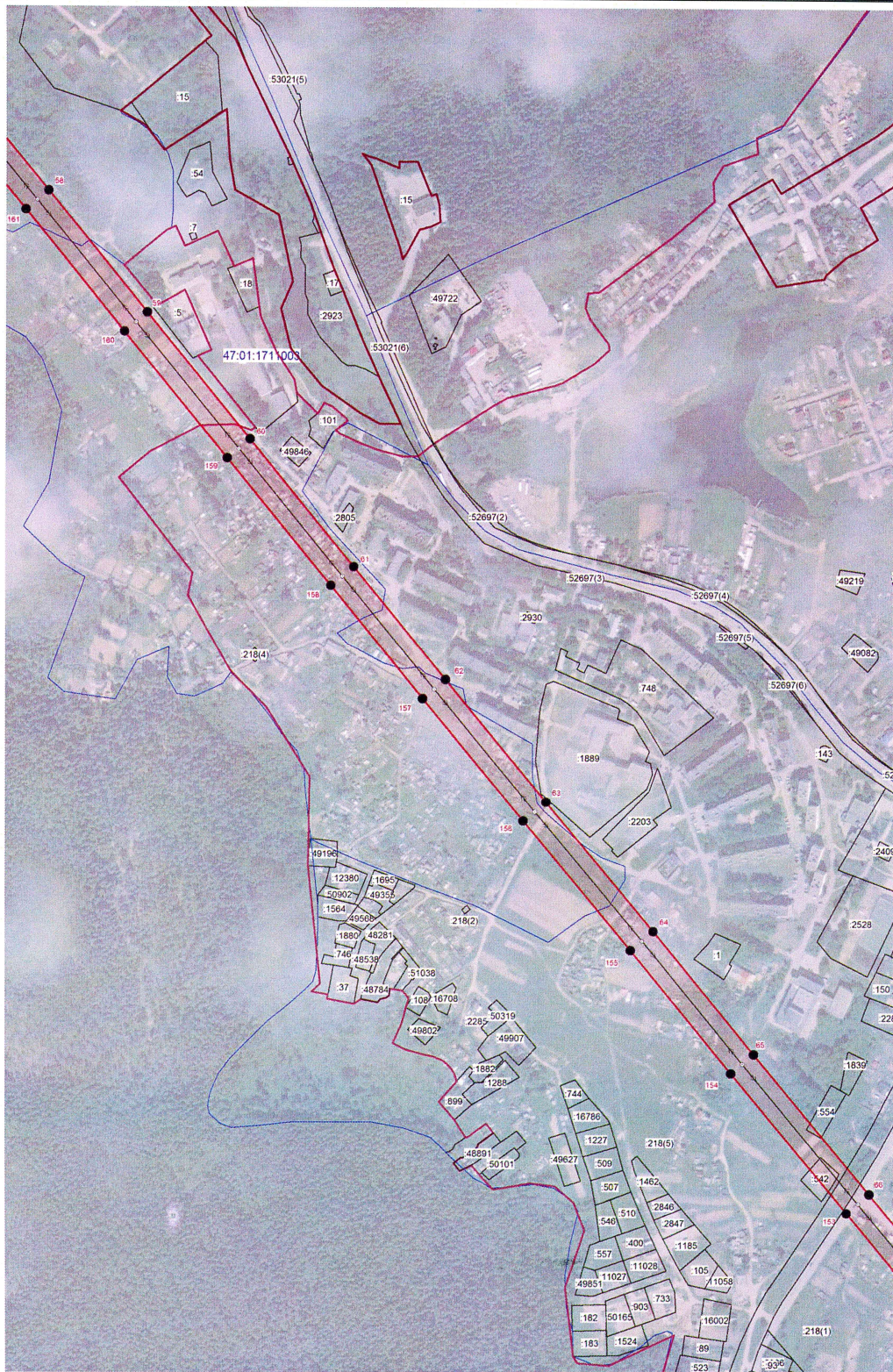
Кадастровый инженер

Хурчак Е.В.

Дата 11.11.2022 г.

Место для оттиска печати лица, составившего описание местоположения границ объекта





Масштаб 1:5000

Используемые условные знаки и обозначения:

- граница зоны публичного сервитута
- 1 - поворотная точка границы публичного сервитута
- граница муниципальных образований
- граница кадастрового квартала
- 47:01:1711003 - номер кадастрового квартала
- граница земельного участка
- :899 - номер земельного участка, учтенного в ЕГРН
- \rightarrow \leftarrow - границы объекта, для которого устанавливается публичный сервитут

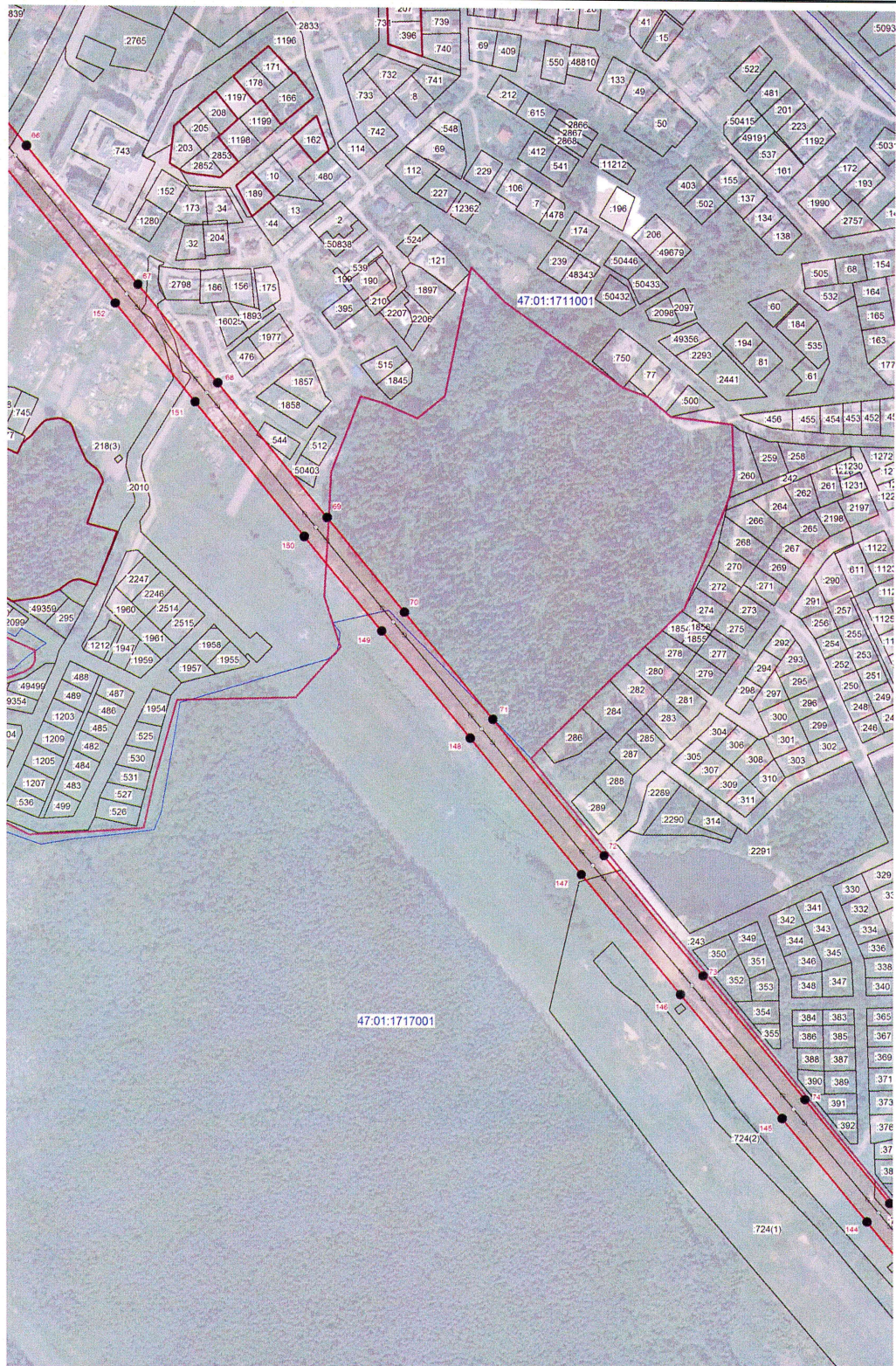
Кадастровый инженер

Хурчак Е.В.

Дата 11.11.2022 г..

Место для оттиска печати лица, составившего описание местоположения границ объекта





Масштаб 1:5000

Используемые условные знаки и обозначения:

- граница зоны публичного сервитута
- 1 - поворотная точка границы публичного сервитута
- граница муниципальных образований
- граница кадастрового квартала
- 47:01:1711001 - номер кадастрового квартала
- граница земельного участка
- :243 - номер земельного участка, учтенного в ЕГРН
- ↔
↔
 - границы объекта, для которого устанавливается публичный сервитут

Кадастровый инженер Хурчак Е.В.

Дата 11.11.2022 г.

Место для оттиска печати лица, составившего описание местоположения границ объекта





Масштаб 1:5000

Используемые условные знаки и обозначения:

- граница зоны публичного сервитута
- 1 - поворотная точка границы публичного сервитута
- граница муниципальных образований
- граница кадастрового квартала
- 47:01:1717001 - номер кадастрового квартала
- граница земельного участка
- :743 - номер земельного участка, учтенного в ЕГРН
- границы объекта, для которого устанавливается публичный сервитут

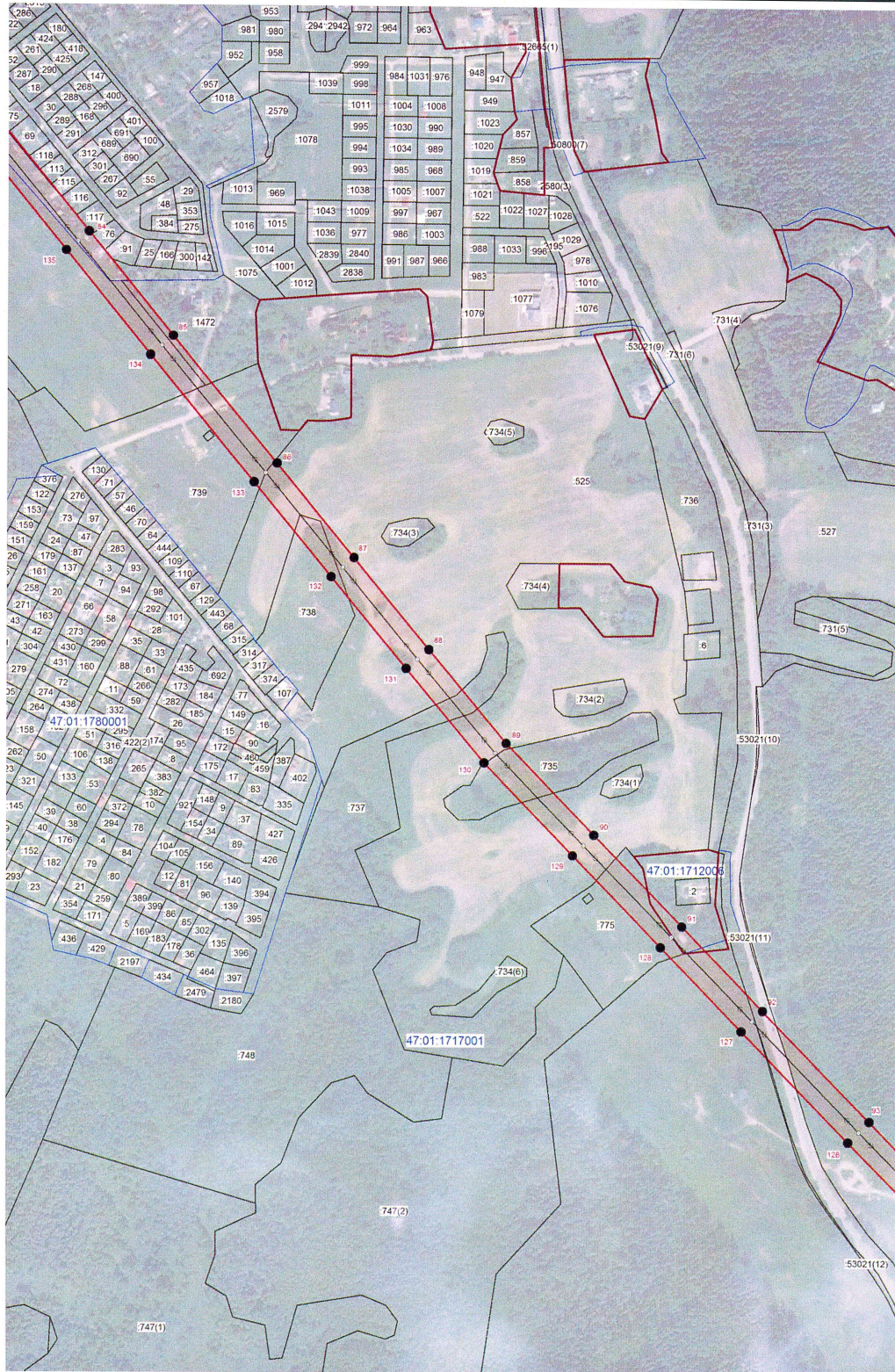
Кадастровый инженер

Хурчак Е.В.

Дата 11.11.2022 г.

Место для оттиска печати лица, составившего описание местоположения границ объекта





Масштаб 1:5000

Используемые условные знаки и обозначения:

- граница зоны публичного сервитута
- 1 - поворотная точка границы публичного сервитута
- граница муниципальных образований
- граница кадастрового квартала
- 47:01:1717001 - номер кадастрового квартала
- граница земельного участка
- :397 - номер земельного участка, учтенного в ЕГРН
- границы объекта, для которого устанавливается публичный сервитут

Кадастровый инженер 18.04.2022 Хурчак Е.В.

Дата 11.11.2022 г.

Место для оттиска печати лица, составившего описание местоположения границ объекта



Масштаб 1:5000

Используемые условные знаки и обозначения:

- граница зоны публичного сервитута
- 1 - поворотная точка границы публичного сервитута
- граница муниципальных образований
- граница кадастрового квартала
- 47:01:1717001 - номер кадастрового квартала
- граница земельного участка
- :53021 - номер земельного участка, учтенного в ЕГРН
- границы объекта, для которого устанавливается публичный сервитут

Кадастровый инженер

Хурчак Е.В.

Дата 11.11.2022 г.

Место для оттиска печати лица, составившего описание местоположения границ объекта





Масштаб 1:5000

Используемые условные знаки и обозначения:

- граница зоны публичного сервитута
- 1 - поворотная точка границы публичного сервитута
- граница муниципальных образований
- граница кадастрового квартала
- 47:01:1717001 - номер кадастрового квартала
- граница земельного участка
- :572 - номер земельного участка, учтенного в ЕГРН
- границы объекта, для которого устанавливается публичный сервитут

Кадастровый инженер Хурчак Е.В.

Дата 11.11.2022 г.

Место для оттиска печати лица, составившего описание местоположения границ объекта

