

ЛЕНИНГРАДСКИЙ ОБЛАСТНОЙ КОМИТЕТ ПО УПРАВЛЕНИЮ
ГОСУДАРСТВЕННЫМ ИМУЩЕСТВОМ
(ЛЕНОБЛКОМИМУЩЕСТВО)

РАСПОРЯЖЕНИЕ

14 февраля 2023 года

№ 157

Санкт-Петербург

Об установлении публичного сервитута на земельные участки, расположенные в Ломоносовском муниципальном районе Ленинградской области, в целях размещения объекта электросетевого хозяйства регионального значения «ВЛ 35кВ Стрельнинская-3»

На основании статьи 23, главы V.7 Земельного кодекса Российской Федерации, Схемы территориального планирования Ленинградской области в области электроэнергетики, утвержденной постановлением Правительства Ленинградской области от 17.06.2021 № 381, в соответствии с пунктом 2.41 Положения о Ленинградском областном комитете по управлению государственным имуществом, утвержденного постановлением Правительства Ленинградской области от 23.04.2010 № 102, и в связи с ходатайством публичного акционерного общества «Россети Ленэнерго» (ОГРН 1027809170300, ИНН 7803002209, адрес местонахождения: 197227, Российская Федерация, Санкт-Петербург, вн. тер. г. МО Озеро Долгое, ул. Гаккелевская, д. 21, лит. А, e-mail: office@lenenergo.ru) от 19.01.2023 исх. № 2023-Г/1-10:

1. Установить публичный сервитут в отношении земельных участков согласно приложению 1.

Цель установления публичного сервитута – для размещения и безопасной эксплуатации объекта электросетевого хозяйства регионального значения «ВЛ 35кВ Стрельнинская-3».

2. Утвердить границы публичного сервитута согласно приложению 2.

3. Публичный сервитут устанавливается на срок 49 лет.

4. Публичному акционерному обществу «Россети Ленэнерго» в течение 30 рабочих дней с даты издания настоящего распоряжения и далее ежегодно представлять в Леноблкомимущество график проведения работ при осуществлении деятельности, для обеспечения которой устанавливается публичный сервитут.

5. В течение пяти рабочих дней со дня издания настоящего распоряжения отделу формирования и учета земельных ресурсов Леноблкомимущества:

5.1. обеспечить размещение распоряжения на официальном сайте комитета (<http://kugi.lenobl.ru>) в информационно-телекоммуникационной сети "Интернет";

5.2. направить копию распоряжения в Управление Федеральной службы государственной регистрации, кадастра и картографии по Ленинградской области;

5.3. направить копию распоряжения владельцу публичного сервитута, а также сведения, предусмотренные подпунктом 5 пункта 7 статьи 39.43 Земельного кодекса Российской Федерации.

6. Публичное акционерное общество «Россети Ленэнерго» обязано привести земельные участки в состояние, пригодное для использования в соответствии с видом разрешенного использования, снести инженерное сооружение, размещенное на основании публичного сервитута, в сроки предусмотренные пунктом 8 статьи 39.50 Земельного кодекса Российской Федерации.

7. Публичный сервитут считается установленным со дня внесения сведений о нём в Единый государственный реестр недвижимости.

8. Контроль за исполнением распоряжения возложить на заместителя председателя Леноблкомимущества Б.В. Яровенко.

Председатель комитета



М.Р. Тоноян

Приложение 1
к распоряжению Леноблкомимущества
от 14 февраля 2021 г. № 107

Перечень земельных участков, в отношении которых устанавливается публичный сервитут

Адрес или описание местоположения земельного участка	Кадастровый номер земельного участка
Ленинградская область, Ломоносовский район, МО "Низинское сельское поселение", "Земли военведа"	47:14:0316001:3
Ленинградская область, Ломоносовский район, МО "Низинское сельское поселение", ЗАО "Петродворцовое"	47:14:0302005:34
Ленинградская область, Ломоносовский муниципальный район, Низинское сельское поселение	47:14:0302005:1613
Ленинградская область, Ломоносовский муниципальный район, Низинское сельское поселение	47:14:0302005:1617
Ленинградская область, Ломоносовский муниципальный район, Низинское сельское поселение	47:14:0302005:1616
Ленинградская область, Ломоносовский муниципальный район, Низинское сельское поселение	47:14:0302005:1615
Ленинградская область, Ломоносовский муниципальный район, Низинское сельское поселение	47:14:0302005:1614
Ленинградская область, Ломоносовский муниципальный район, Низинское сельское поселение	47:14:0302005:1631
Ленинградская область, Ломоносовский муниципальный район, Низинское сельское поселение	47:14:0302005:1630
Ленинградская область, Ломоносовский муниципальный район, Низинское сельское поселение	47:14:0302005:1629
Ленинградская область, Ломоносовский муниципальный район, Низинское сельское поселение	47:14:0302005:505
Ленинградская область, Ломоносовский муниципальный район, Низинское сельское поселение	47:14:0302005:1628
Ленинградская область, Ломоносовский муниципальный район, Низинское сельское поселение	47:14:0302005:1627
Ленинградская область, Ломоносовский муниципальный район, Низинское сельское поселение	47:14:0302005:1626
Ленинградская область, Ломоносовский муниципальный район, Низинское сельское поселение	47:14:0302005:1625
Ленинградская область, Ломоносовский муниципальный район, Низинское сельское поселение	47:14:0302005:1624
Ленинградская область, Ломоносовский район, МО "Низинское сельское поселение", ЗАО "Петродворцовое", у дер.Санино	47:14:0302005:1395
Ленинградская область, Ломоносовский район, МО "Низинское сельское поселение", ЗАО "Петродворцовое", у дер.Санино	47:14:0302005:1396
Ленинградская область, Ломоносовский район, МО "Низинское сельское поселение", ЗАО "Петродворцовое", у дер.Санино	47:14:0302005:1392
Ленинградская область, Ломоносовский район, МО "Низинское сельское поселение", ЗАО "Петродворцовое", у дер.Санино	47:14:0302005:377
Ленинградская область, Ломоносовский район, Низинское сельское поселение	47:14:0000000:37820
Ленинградская область, Ломоносовский муниципальный район, Низинское сельское поселение, ЗАО "Петродворцовое", у дер.	47:14:0302005:483

Санино	
Ленинградская область, Ломоносовский муниципальный район, Низинское сельское поселение, ЗАО "Петродворцовое", у дер. Санино	47:14:0302005:485
Ленинградская область, Ломоносовский муниципальный район, Низинское сельское поселение	47:14:0302005:785
Ленинградская область, Ломоносовский район, МО "Низинское сельское поселение", ЗАО "Петродворцовое", у дер. Санино	47:14:0302005:399
Ленинградская область, Ломоносовский муниципальный район, Низинское сельское поселение, д. Санино	47:14:0302005:519
Ленинградская область, Ломоносовский район, МО "Низинское сельское поселение", ЗАО "Петродворцовое", у дер. Санино	47:14:0302005:400
Ленинградская область, Ломоносовский район, МО "Низинское сельское поселение", ЗАО "Петродворцовое", у дер. Санино	47:14:0302005:408
Ленинградская область, Ломоносовский муниципальный район, МО Низинское сельское поселение, Территория ДНП "Затейливое", улица Камышовая, участок 6	47:14:0302005:409
Ленинградская область, Ломоносовский муниципальный район, Низинское сельское поселение	47:14:0302005:504
Ленинградская область, Ломоносовский муниципальный район, Низинское сельское поселение, д.Санино	47:14:0302005:507
Ленинградская область, Ломоносовский район, МО "Низинское сельское поселение", ЗАО "Петродворцовое", у дер. Санино	47:14:0302005:407
Ленинградская область, Ломоносовский район, МО Низинское сельское поселение, д.Санино, участок 2	47:14:0302005:727
Ленинградская область, Ломоносовский муниципальный район, Низинское сельское поселение, дер. Санино	47:14:0302005:502
Ленинградская область, Ломоносовский муниципальный район, Низинское сельское поселение	47:14:0302005:503
Ленинградская область, Ломоносовский муниципальный район, Низинское сельское поселение	47:14:0302005:501
Ленинградская область, Ломоносовский муниципальный район, Низинское сельское поселение, ЗАО "Петродворцовое" у д.Санино	47:14:0302005:473
Ленинградская область, Ломоносовский муниципальный район, Низинское сельское поселение, ЗАО "Петродворцовое" у д.Санино	47:14:0302005:474
Ленинградская область, Ломоносовский муниципальный район, Низинское сельское поселение	47:14:0302005:786
Ленинградская область, Ломоносовский муниципальный район, Низинское сельское поселение	47:14:0302005:784
Российская Федерация, Ленинградская область, МО Ломоносовский муниципальный район, МО Низинское сельское поселение, Территория дачного некоммерческого партнерства "Затейливое", улица Ромашковая, участок 1д	47:14:0302004:987
Ленинградская область, Ломоносовский район, МО "Низинское сельское поселение", ЗАО "Петродворцовое" у д.Санино	47:14:0302004:223
Российская Федерация, Ленинградская область, Ломоносовский муниципальный район, МО Низинское сельское поселение, Территория ДНП "Затейливое", улица Ромашковая, земельный участок 17	47:14:0302004:480
Ленинградская область, Ломоносовский муниципальный район, Низинское сельское поселение	47:14:0302004:823
Ленинградская область, Ломоносовский муниципальный район,	47:14:0302004:482

Низинское сельское поселение, ЗАО "Петродворцовое", у дер. Санино, квартал 4	
Ленинградская область, Ломоносовский муниципальный район, Низинское сельское поселение, ЗАО "Петродворцовое", у дер. Санино, квартал 4	47:14:0302004:459
Ленинградская область, Ломоносовский муниципальный район, Низинское сельское поселение	47:14:0302004:820
Ленинградская область, Ломоносовский муниципальный район, Низинское сельское поселение, ЗАО "Петродворцовое", у дер. Санино, квартал 4	47:14:0302004:463
Российская Федерация, Ленинградская область, МО Ломоносовский муниципальный район, МО Низинское сельское поселение, Территория дачного некоммерческого партнерства "Затейливое", улица Ромашковая, участок 11а	47:14:0302004:989
Ленинградская область, Ломоносовский муниципальный район, Низинское сельское поселение, ЗАО "Петродворцовое", у дер. Санино, квартал 4	47:14:0302004:464
Российская Федерация, Ленинградская область, МО Ломоносовский муниципальный район, МО Низинское сельское поселение, Территория дачного некоммерческого партнерства "Затейливое", улица Ромашковая, участок 11	47:14:0302004:988
Российская Федерация, Ленинградская область, МО Ломоносовский муниципальный район, МО Низинское сельское поселение, Территория ДНП "Затейливое", улица Ромашковая, земельный участок 9	47:14:0302004:819
Ленинградская область, Ломоносовский муниципальный район, Низинское сельское поселение, ЗАО "Петродворцовое", у дер. Санино, квартал 4	47:14:0302004:465
Ленинградская область, Ломоносовский муниципальный район, Низинское сельское поселение	47:14:0302004:818
Ленинградская область, Ломоносовский муниципальный район, Низинское сельское поселение, ЗАО "Петродворцовое", у дер. Санино, квартал 4	47:14:0302004:466
Ленинградская область, Ломоносовский район, МО "Низинское сельское поселение", ЗАО "Петродворцовое" у д.Санино	47:14:0302004:222
Ленинградская область, Ломоносовский муниципальный район, МО "Низинское сельское поселение"	47:14:0302009:574
Российская Федерация, Ленинградская область, Ломоносовский муниципальный район, Низинское сельское поселение, территория ТСН "Александровский Каскад", улица Нахимовская, з/у 3	47:14:0302009:383
Ленинградская область, Ломоносовский район, МО "Низинское сельское поселение", ЗАО "Петродворцовое" у д.Ольгино	47:14:0302009:9
Российская Федерация, Ленинградская область, Ломоносовский муниципальный район, Низинское сельское поселение, территория ТСН "Александровский Каскад", улица Нахимовская, з/у 28	47:14:0302009:417
Российская Федерация, Ленинградская область, Ломоносовский муниципальный район, Низинское сельское поселение, территория ТСН "Александровский Каскад", улица Нахимовская, з/у 26	47:14:0302009:416
Российская Федерация, Ленинградская область, Ломоносовский муниципальный район, Низинское сельское поселение, территория ТСН "Александровский Каскад", улица Нахимовская, з/у 24	47:14:0302009:415
Российская Федерация, Ленинградская область, Ломоносовский муниципальный район, Низинское сельское поселение, территория ТСН "Александровский Каскад", улица Нахимовская, з/у 22	47:14:0302009:414
Российская Федерация, Ленинградская область, Ломоносовский муниципальный район, Низинское сельское поселение, территория	47:14:0302009:413

Российская Федерация, Ленинградская область, Ломоносовский муниципальный район, Низинское сельское поселение, территория ТСН "Александровский Каскад", улица Суворовская, з/у 36	47:14:0302009:354
Ленинградская область, Ломоносовский район, МО "Низинское сельское поселение", ЗАО "Петродворцовое", у дер. Ольгино, квартал 9	47:14:0302009:4
Ленинградская область, Ломоносовский район, МО "Низинское сельское поселение", ЗАО "Петродворцовое", у дер. Ольгино, квартал 9	47:14:0302009:3
Ленинградская область, Ломоносовский район, МО "Низинское сельское поселение", ЗАО "Петродворцовое" у д.Ольгино	47:14:0302009:7
Ленинградская область, Ломоносовский муниципальный район, Низинское сельское поселение, д. Ольгино	47:14:0306003:27
Ленинградская область, Ломоносовский район, МО "Низинское сельское поселение", ЗАО "Петродворцовое", участок 44/2	47:14:0302010:13
Российская Федерация, Ленинградская область, Ломоносовский муниципальный район, Низинское сельское поселение, Территория Уютное, земельный участок 25	47:14:0302010:433
Российская Федерация, Ленинградская область, Ломоносовский район, МО "Низинское сельское поселение"	47:14:0302010:441
Ленинградская область, Ломоносовский район, МО "Низинское сельское поселение", ЗАО "Петродворцовое" у д.Ольгино	47:14:0302010:17
Ленинградская область, Ломоносовский район, МО "Низинское сельское поселение"	47:14:0302010:430
Российская Федерация, Ленинградская область, Ломоносовский район, МО "Низинское сельское поселение"	47:14:0302010:434
Российская Федерация, Ленинградская область, Ломоносовский район, МО "Низинское сельское поселение"	47:14:0302010:435
Российская Федерация, Ленинградская область, Ломоносовский район, МО "Низинское сельское поселение"	47:14:0302010:440
Российская Федерация, Ленинградская область, Ломоносовский район, МО "Низинское сельское поселение"	47:14:0302010:439
Российская Федерация, Ленинградская область, Ломоносовский район, МО "Низинское сельское поселение"	47:14:0302010:432
Ленинградская область, р-н. Ломоносовский, с/п. Низинское	47:14:0302010:199
Ленинградская область, р-н. Ломоносовский, с/п. Низинское	47:14:0302010:198
Ленинградская область, Ломоносовский район, МО "Низинское сельское поселение", ЗАО "Петродворцовое" у д.Ольгино	47:14:0302010:16
Ленинградская область, р-н. Ломоносовский, с/п. Низинское	47:14:0302010:205
Ленинградская область, Ломоносовский район, Низинское сельское поселение	47:14:0302010:216
Ленинградская область, Ломоносовский район, МО "Низинское сельское поселение"	47:14:0302010:178
Ленинградская область, Ломоносовский район, автомобильная дорога общего пользования "Марьино-Ольгино-Сашино"	47:14:0000000:39205
Ленинградская область, Ломоносовский район, МО "Низинское сельское поселение", д.Ольгино	47:14:0306002:5
Ленинградская область, Ломоносовский район, МО "Низинское сельское поселение", д.Ольгино	47:14:0306002:8
Ленинградская область, Ломоносовский район, МО "Низинское сельское поселение", д. Ольгино	47:14:0306002:254
Ленинградская область, Ломоносовский район, МО "Низинское сельское поселение", АОЗТ "П/Ф Красные Зори"	47:14:0318001:2

Ленинградская область, Ломоносовский район, МО "Низинское сельское поселение", АОЗТ "П/Ф Красные Зори" у д Марьино	47:14:0318001:6
Ленинградская область, Ломоносовский район, МО "Низинское сельское поселение", АОЗТ "П/Ф Красные Зори" у д Марьино	47:14:0318001:5
Ленинградская область, Ломоносовский район, МО "Низинское сельское поселение", АОЗТ "П/Ф Красные Зори" у д Марьино	47:14:0318001:4
Ленинградская область, Ломоносовский муниципальный район, Низинское сельское поселение, д. Марьино	47:14:0307001:333
Ленинградская область, Ломоносовский район, автомобильная дорога общего пользования "Ропша-Марьино"	47:14:0000000:39221

Приложение 2
к распоряжению Леноблкомимущества
от 14 февраля 2022 г. № 157

ОПИСАНИЕ МЕСТОПОЛОЖЕНИЯ ГРАНИЦ		
Публичный сервитут под объект электросетевого хозяйства "ВЛ 35 кВ Стрельнинская-3"		
(наименование объекта, местоположение границ которого описано (далее - объект))		
Раздел 1		
Сведения об объекте		
№ п/п	Характеристики объекта	Описание характеристик
1	2	3
1.	Местоположение объекта	Ленинградская область, район Ломоносовский
2.	Площадь объекта +/- величина погрешности определения площади (Р +/- Дельта Р)	143213 +/- 132 м ²
3.	Иные характеристики объекта	<p>Публичный сервитут под объект электросетевого хозяйства.</p> <p>Цель установления: в соответствии с п. 1 ст. 39.37 Земельного Кодекса Российской Федерации публичный сервитут устанавливается для размещения и для безопасной эксплуатации объекта электросетевого хозяйства "ВЛ 35 кВ Стрельнинская-3", являющегося объектом регионального значения, необходимым для организации электроснабжения населения и подключения (технологического присоединения) к сетям инженерно-технического обеспечения.</p> <p>Срок публичного сервитута: 49 лет.</p> <p>Наименование объекта публичного сервитута: ВЛ 35 кВ Стрельнинская-3.</p> <p>Кадастровый район: 47:14</p>

Раздел 2

Сведения о местоположении границ объекта

1. Система координат МСК-47, зона 2

2. Сведения о характерных точках границ объекта

Обозначение характерных точек границ	Координаты, м		Метод определения координат характерной точки	Средняя квадратическая погрешность положения характерной точки (Mt), м	Описание обозначения точки на местности (при наличии)
	X	Y			
1	2	3	4	5	6
1	424525.91	2190913.21	Геодезический метод	0.10	Закрепление отсутствует
2	424529.63	2190902.80	Геодезический метод	0.10	Закрепление отсутствует
3	424533.67	2190856.14	Геодезический метод	0.10	Закрепление отсутствует
4	424764.86	2190910.81	Геодезический метод	0.10	Закрепление отсутствует
5	424937.30	2190951.63	Геодезический метод	0.10	Закрепление отсутствует
6	425079.92	2190985.47	Геодезический метод	0.10	Закрепление отсутствует
7	425240.18	2191023.38	Геодезический метод	0.10	Закрепление отсутствует
8	425462.60	2191075.83	Геодезический метод	0.10	Закрепление отсутствует
9	425663.77	2191123.96	Геодезический метод	0.10	Закрепление отсутствует
10	425615.13	2191230.23	Геодезический метод	0.10	Закрепление отсутствует
11	425704.32	2191348.11	Геодезический метод	0.10	Закрепление отсутствует
12	425549.72	2191382.71	Геодезический метод	0.10	Закрепление отсутствует
13	425479.21	2191553.36	Геодезический метод	0.10	Закрепление отсутствует
14	425399.57	2191740.30	Геодезический метод	0.10	Закрепление отсутствует
15	425318.63	2191933.09	Геодезический метод	0.10	Закрепление отсутствует
16	425234.32	2192130.79	Геодезический метод	0.10	Закрепление отсутствует
17	425150.14	2192329.02	Геодезический метод	0.10	Закрепление отсутствует
18	425091.99	2192461.84	Геодезический метод	0.10	Закрепление отсутствует
19	425172.12	2192632.76	Геодезический метод	0.10	Закрепление отсутствует
20	425264.60	2192825.42	Геодезический метод	0.10	Закрепление отсутствует
21	425347.11	2192997.46	Геодезический метод	0.10	Закрепление отсутствует
22	425437.80	2193186.53	Геодезический метод	0.10	Закрепление отсутствует

2. Сведения о характерных точках границ объекта					
Обозначение характерных точек границ	Координаты, м		Метод определения координат характерной точки	Средняя квадратическая погрешность положения характерной точки (Mt), м	Описание обозначения точки на местности (при наличии)
	X	Y			
1	2	3	4	5	6
23	425527.76	2193375.24	Геодезический метод	0.10	Закрепление отсутствует
24	425608.67	2193545.47	Геодезический метод	0.10	Закрепление отсутствует
25	425636.77	2193604.32	Геодезический метод	0.10	Закрепление отсутствует
26	425589.57	2193589.02	Геодезический метод	0.10	Закрепление отсутствует
27	425576.17	2193560.95	Геодезический метод	0.10	Закрепление отсутствует
28	425495.25	2193390.71	Геодезический метод	0.10	Закрепление отсутствует
29	425405.32	2193202.06	Геодезический метод	0.10	Закрепление отсутствует
30	425314.65	2193013.03	Геодезический метод	0.10	Закрепление отсутствует
31	425232.15	2192841.00	Геодезический метод	0.10	Закрепление отсутствует
32	425139.60	2192648.19	Геодезический метод	0.10	Закрепление отсутствует
33	425052.47	2192462.35	Геодезический метод	0.10	Закрепление отсутствует
34	425117.09	2192314.76	Геодезический метод	0.10	Закрепление отсутствует
35	425201.20	2192116.70	Геодезический метод	0.10	Закрепление отсутствует
36	425285.48	2191919.06	Геодезический метод	0.10	Закрепление отсутствует
37	425366.41	2191726.28	Геодезический метод	0.10	Закрепление отсутствует
38	425446.01	2191539.43	Геодезический метод	0.10	Закрепление отсутствует
39	425523.60	2191351.67	Геодезический метод	0.10	Закрепление отсутствует
40	425641.84	2191325.20	Геодезический метод	0.10	Закрепление отсутствует
41	425573.45	2191234.81	Геодезический метод	0.10	Закрепление отсутствует
42	425612.82	2191148.79	Геодезический метод	0.10	Закрепление отсутствует
43	425454.28	2191110.86	Геодезический метод	0.10	Закрепление отсутствует
44	425231.90	2191058.41	Геодезический метод	0.10	Закрепление отсутствует
45	425071.61	2191020.50	Геодезический метод	0.10	Закрепление отсутствует
46	424929.00	2190986.66	Геодезический метод	0.10	Закрепление отсутствует
47	424756.58	2190945.84	Геодезический метод	0.10	Закрепление отсутствует

2. Сведения о характерных точках границ объекта

Обозначение характерных точек границ	Координаты, м		Метод определения координат характерной точки	Средняя квадратическая погрешность положения характерной точки (Mt), м	Описание обозначения точки на местности (при наличии)
	X	Y			
1	2	3	4	5	6
48	424565.94	2190900.77	Геодезический метод	0.10	Закрепление отсутствует
49	424565.52	2190905.61	Геодезический метод	0.10	Закрепление отсутствует
50	424567.68	2190916.17	Геодезический метод	0.10	Закрепление отсутствует
1	424525.91	2190913.21	Геодезический метод	0.10	Закрепление отсутствует

3. Сведения о характерных точках части (частей) границы объекта

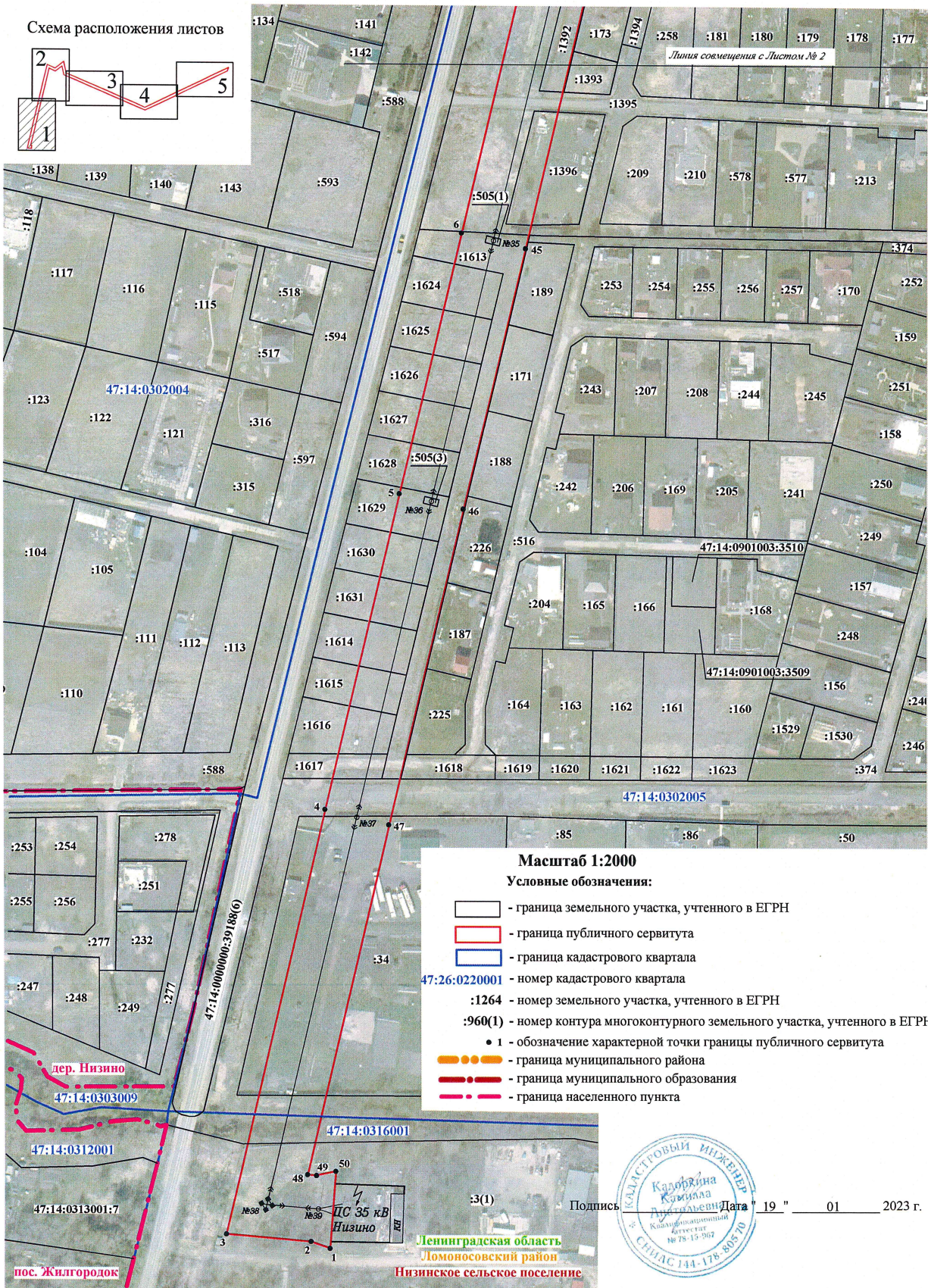
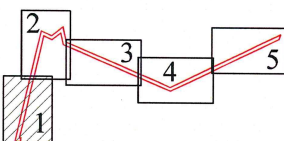
Обозначение характерных точек части границы	Координаты, м		Метод определения координат характерной точки	Средняя квадратическая погрешность положения характерной точки (Mt), м	Описание обозначения точки на местности (при наличии)
	X	Y			
1	2	3	4	5	6
-	-	-	-	-	-

Раздел 4

План границ объекта



Схема расположения листов



Масштаб 1:2000

Условные обозначения:

- граница земельного участка, учтенного в ЕГРН
- граница публичного сервитута
- граница кадастрового квартала
- 47:26:0220001 - номер кадастрового квартала
- :1264 - номер земельного участка, учтенного в ЕГРН
- :960(1) - номер контура многоконтурного земельного участка, учтенного в ЕГРН
- 1 - обозначение характерной точки границы публичного сервитута
- граница муниципального района
- граница муниципального образования
- граница населенного пункта



Подпись "_____" Дата " 19 " 01 2023 г.

пос. Жилгородок

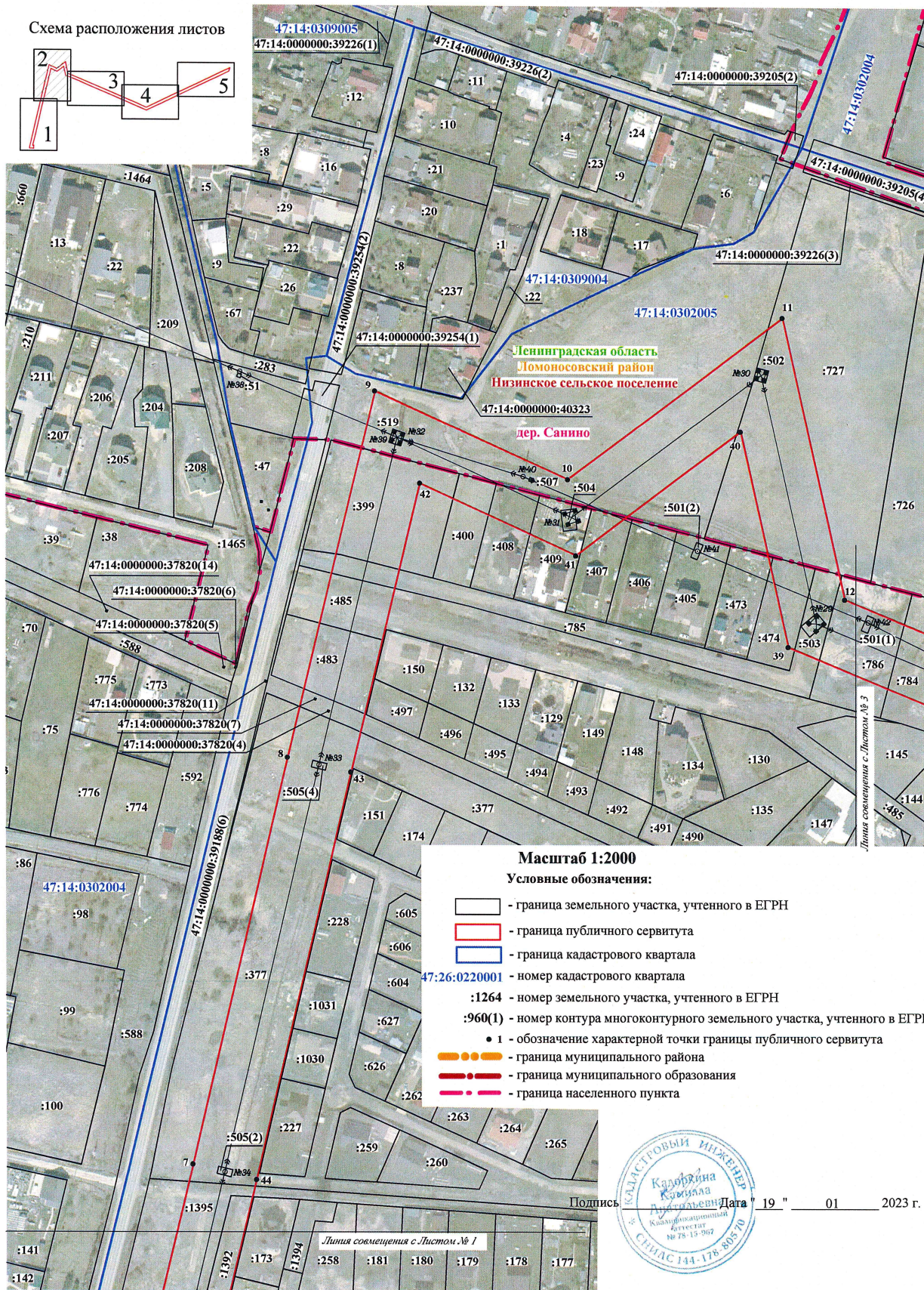
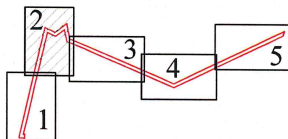
Ленинградская область
Ломоносовский район
Низинское сельское поселение

Раздел 4

План границ объекта



Схема расположения листов



Масштаб 1:2000

Условные обозначения:

- граница земельного участка, учтенного в ЕГРН
- граница публичного сервитута
- граница кадастрового квартала
- 47:26:0220001 - номер кадастрового квартала
- :1264 - номер земельного участка, учтенного в ЕГРН
- :960(1) - номер контура многоконтурного земельного участка, учтенного в ЕГРН
- 1 - обозначение характерной точки границы публичного сервитута
- граница муниципального района
- граница муниципального образования
- граница населенного пункта

Подпись _____ Дата " 19 " 01 2023 г.

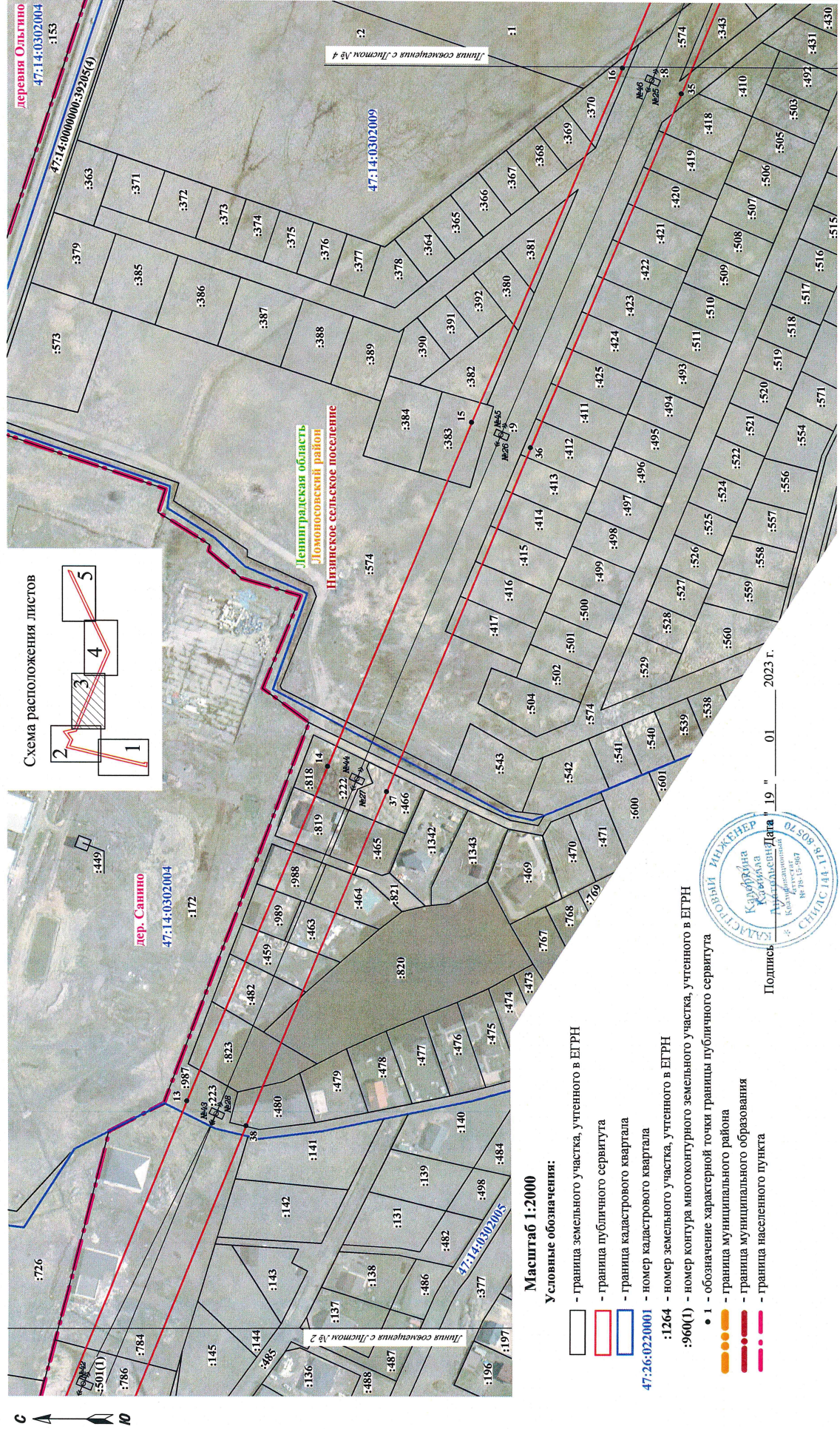


Линия совмещения с Листом № 1

Линия совмещения с Листом № 3

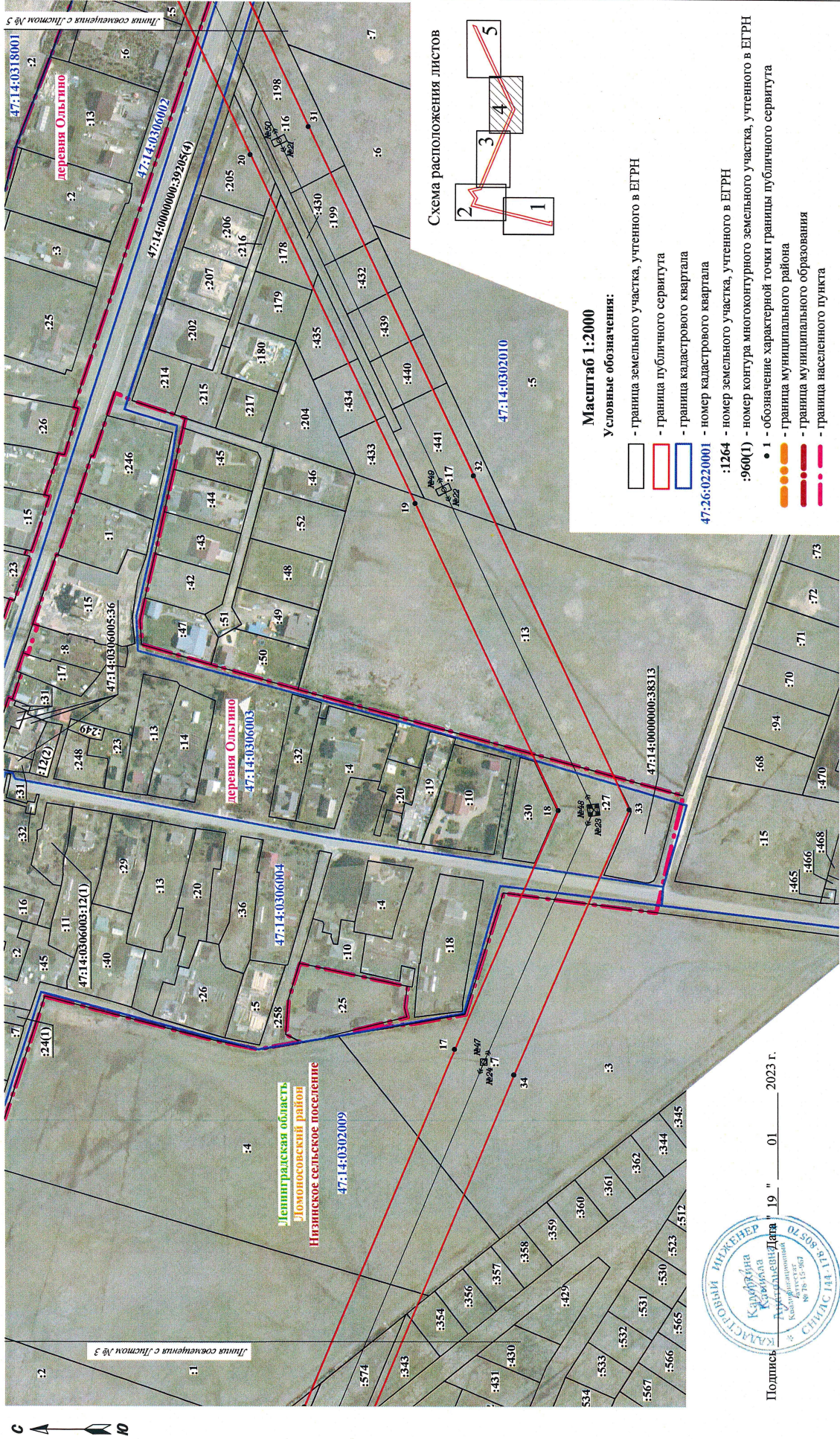
Раздел 4

План границ объекта



Раздел 4

План границ объекта



Раздел 4

План границ объекта

