

ЛЕНИНГРАДСКИЙ ОБЛАСТНОЙ КОМИТЕТ ПО УПРАВЛЕНИЮ
ГОСУДАРСТВЕННЫМ ИМУЩЕСТВОМ
(ЛЕНОБЛКОМИМУЩЕСТВО)

РАСПОРЯЖЕНИЕ

01 марта 2023 года

№ 191

Санкт-Петербург

Об установлении публичного сервитута для использования земельных участков в целях эксплуатации объекта электросетевого хозяйства регионального значения ВЛ-110 кВ Сосновоборская-2 на ПС-169

На основании статьи 23, главы V.7 Земельного кодекса Российской Федерации, Схемы территориального планирования Ленинградской области в области электроэнергетики, утвержденной постановлением Правительства Ленинградской области от 17.06.2021 № 381, в соответствии с пунктом 2.41 Положения о Ленинградском областном комитете по управлению государственным имуществом, утвержденного постановлением Правительства Ленинградской области от 23.04.2010 № 102, и в связи с ходатайством публичного акционерного общества «Россети Ленэнерго» (ОГРН 1027809170300, ИНН 7803002209, адрес местонахождения: 197227, Российская Федерация, Санкт-Петербург, вн. тер. г. МО Озеро Долгое, ул. Гаккелевская, д. 21, лит. А, e-mail: office@lenenergo.ru) от 30.01.2023 № ЛЭ/06-13/257:

1. Установить публичный сервитут в отношении земельных участков согласно приложению 1.

Цель установления публичного сервитута – для эксплуатации объекта электросетевого хозяйства регионального значения ВЛ-110 кВ Сосновоборская-2 на ПС-169.

2. Утвердить границы публичного сервитута согласно приложению 2.

3. Публичный сервитут устанавливается на срок 49 лет.

4. Срок, в течение которого использование земельных участков, указанных в приложении 1, и (или) расположенных на них объектов недвижимого имущества в соответствии с их разрешенным использованием будет невозможно или существенно затруднено в связи с осуществлением публичного сервитута, составляет от 3 до 60 дней.

5. Публичному акционерному обществу «Россети Ленэнерго» в течение 30 рабочих дней с даты издания настоящего распоряжения и далее ежегодно представлять в Леноблкомимущество график проведения работ при осуществлении деятельности, для обеспечения которой устанавливается публичный сервитут.

6. В течение пяти рабочих дней со дня издания настоящего распоряжения отделу формирования и учета земельных ресурсов Леноблкомимущества:

6.1. обеспечить размещение распоряжения на официальном сайте комитета (<http://kugi.lenobl.ru>) в информационно-телекоммуникационной сети "Интернет";

6.2. направить копию распоряжения в Управление Федеральной службы государственной регистрации, кадастра и картографии по Ленинградской области;

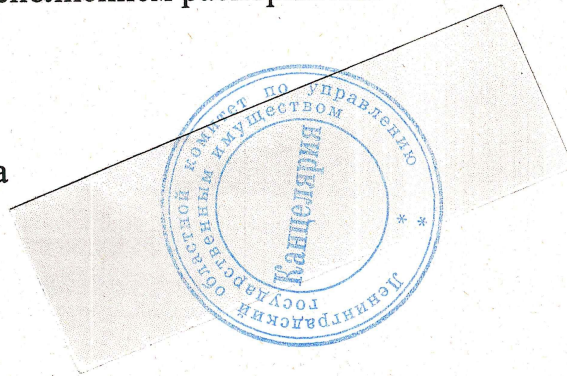
6.3. направить копию распоряжения владельцу публичного сервитута, а также сведения, предусмотренные подпунктом 5 пункта 7 статьи 39.43 Земельного кодекса Российской Федерации.

7. Публичное акционерное общество «Россети Ленэнерго» обязано привести земельные участки в состояние, пригодное для использования в соответствии с видом разрешенного использования, снести инженерное сооружение, размещенное на основании публичного сервитута, в сроки предусмотренные пунктом 8 статьи 39.50 Земельного кодекса Российской Федерации.

8. Публичный сервитут считается установленным со дня внесения сведений о нём в Единый государственный реестр недвижимости.

9. Контроль за исполнением распоряжения оставляю за собой.

Заместитель
председателя комитета



Б.В. Яровенко

Приложение 1
к распоряжению Леноблкомимущества
от 01 марта 2012 № 191

Перечень земельных участков, в отношении которых устанавливается публичный сервитут

Кадастровый номер земельного участка	Адрес или описание местоположения земельного участка
47:15:0112002:1	Ленинградская область, г. Сосновый Бор
47:15:0112002:132	Ленинградская область, Сосновоборский городской округ, ВЛ 110 кВ Сосновоборская-1, (опоры №9, 11)
47:15:0112002:134	Ленинградская область, Сосновоборский городской округ, ВЛ 110 кВ Сосновоборская-1/Сосновоборская-2, (опора №10/10)
47:15:0112002:136	Ленинградская область, Сосновоборский городской округ, г. Сосновый Бор
47:15:0112002:137	Ленинградская область, Сосновоборский городской округ, ВЛ 110 кВ Сосновоборская-2, (опоры № 9, 11)
47:15:0112002:144	Ленинградская область, г. Сосновый Бор, промзона ЛАЭС
47:15:0112002:26	Ленинградская область, г. Сосновый Бор
47:15:0112002:30	Ленинградская область, г. Сосновый Бор
47:15:0112002:32	Ленинградская область, г. Сосновый Бор
47:15:0112002:41	Ленинградская область, г. Сосновый Бор
47:15:0112002:624	Российская Федерация, Ленинградская область, город Сосновый Бор
47:15:0112002:67	Ленинградская область, г. Сосновый Бор
47:15:0112002:68	Ленинградская область, Сосновоборский городской округ, г. Сосновый Бор, Копорское ш., д. № 72
47:15:0112002:69	Ленинградская область, г. Сосновый Бор

ОПИСАНИЕ МЕСТОПОЛОЖЕНИЯ ГРАНИЦ
Публичный сервитут объекта электросетевого хозяйства
«ВЛ-110 кВ Сосновоборская-2 на ПС-169»

(наименование объекта, местоположение границ которого описано (далее - объект))

Раздел 1

Сведения об объекте		
№ п/п	Характеристики объекта	Описание характеристик
1	2	3
1.	Местоположение объекта	Ленинградская область, г. Сосновый Бор
2.	Площадь объекта ± величина погрешности определения площади ($P \pm \Delta P$) кв.м. $\Delta P = \pm 3,5 * M_t * \sqrt{P}$	150 962 ± 136 м ²
3.	Иные характеристики объекта	<p>Протяженность, км: 3,20 Количество опор: 18 Публичный сервитут под объект электросетевого хозяйства Цель установления: В соответствии со ст. 39.37 Земельного Кодекса Российской Федерации «Цели установления публичного сервитута». В порядке, предусмотренном настоящей главой, публичный сервитут устанавливается для использования земельных участков и (или) земель в следующих целях: п.1. Размещение объектов электросетевого хозяйства, тепловых сетей, водопроводных сетей, сетей водоотведения, линий и сооружений связи, линейных объектов системы газоснабжения, нефтепроводов и нефтепродуктопроводов, их неотъемлемых технологических частей, если указанные объекты являются объектами федерального, регионального или местного значения, либо необходимы для организации электро-, газо-, тепло-, водоснабжения населения и водоотведения, подключения (технологического присоединения) к сетям инженерно-технического обеспечения, либо переносятся в связи с изъятием земельных участков, на которых они ранее располагались, для государственных или муниципальных нужд (далее также - инженерные сооружения).</p> <p>Наименование объекта публичного сервитута: ВЛ-110 кВ Сосновоборская-2 на ПС-169 Кадастровый район: 47:15</p>

Раздел 2

Сведения об объекте

Сведения о местоположении границ объекта

1. Система координат: МСК-47 (зона 2)

2. Сведения о характерных точках границ объекта

Обозначение характерных точек границ	Координаты, м		Метод определения координат характерной точки	Средняя квадратическая погрешность положения характерной точки (M _t), м	Описание обозначения точки на местности (при наличии)
	X	Y			
1	2	3	4	5	6
1	427915.52	2144595.32	Аналитический	0.10	-
2	427870.52	2144596.71	Аналитический	0.10	-
3	427869.09	2144508.24	Аналитический	0.10	-
4	427860.99	2144355.40	Аналитический	0.10	-
5	427702.36	2144270.50	Аналитический	0.10	-
6	427502.17	2144158.12	Аналитический	0.10	-
7	427497.27	2144154.25	Аналитический	0.10	-
8	427494.77	2144150.91	Аналитический	0.10	-
9	427493.02	2144147.12	Аналитический	0.10	-
10	427491.96	2144140.97	Аналитический	0.10	-
11	427489.30	2143952.13	Аналитический	0.10	-
12	427487.08	2143702.38	Аналитический	0.10	-
13	427371.74	2143617.08	Аналитический	0.10	-
14	427109.19	2143474.00	Аналитический	0.10	-
15	426820.60	2143315.37	Аналитический	0.10	-
16	426670.82	2143224.00	Аналитический	0.10	-
17	426506.55	2143144.22	Аналитический	0.10	-
18	426504.60	2143143.13	Аналитический	0.10	-
19	426501.93	2143141.11	Аналитический	0.10	-
20	426499.63	2143138.67	Аналитический	0.10	-
21	426498.34	2143136.85	Аналитический	0.10	-
22	426444.83	2143050.27	Аналитический	0.10	-
23	426259.01	2142947.79	Аналитический	0.10	-
24	426077.85	2142848.91	Аналитический	0.10	-
25	425923.96	2142765.15	Аналитический	0.10	-
26	425776.40	2142687.49	Аналитический	0.10	-
27	425753.43	2142681.86	Аналитический	0.10	-
28	425745.81	2142684.36	Аналитический	0.10	-
29	425732.74	2142710.76	Аналитический	0.10	-
30	425695.01	2142695.78	Аналитический	0.10	-
31	425705.33	2142659.17	Аналитический	0.10	-

Сведения об объекте

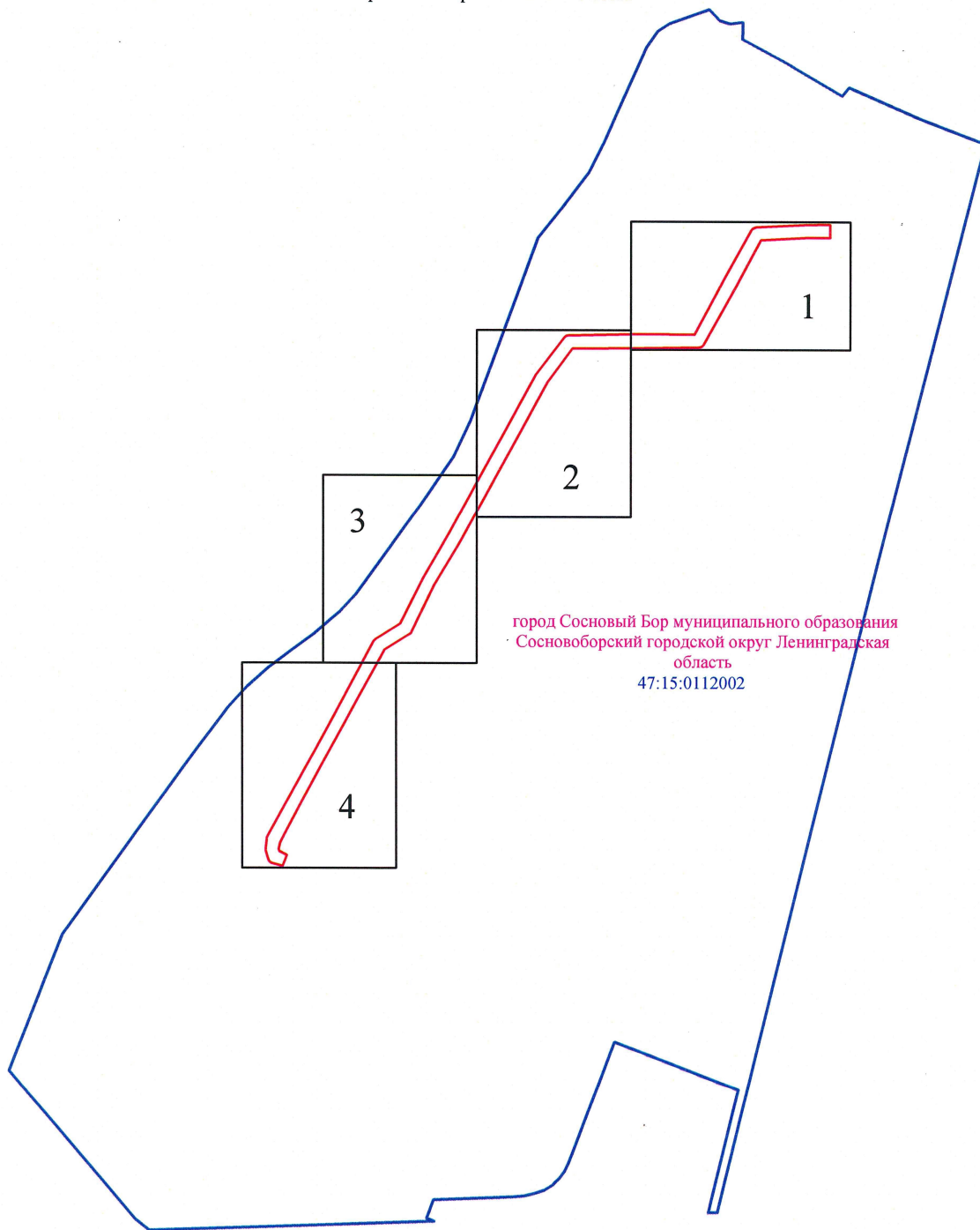
32	425707.92	2142653.53	Аналитический	0.10	-
33	425711.32	2142649.62	Аналитический	0.10	-
34	425715.61	2142646.72	Аналитический	0.10	-
35	425721.52	2142644.83	Аналитический	0.10	-
36	425746.40	2142637.48	Аналитический	0.10	-
37	425748.54	2142637.12	Аналитический	0.10	-
38	425752.88	2142637.11	Аналитический	0.10	-
39	425786.16	2142640.23	Аналитический	0.10	-
40	425791.18	2142640.84	Аналитический	0.10	-
41	425795.90	2142642.68	Аналитический	0.10	-
42	425945.86	2142724.70	Аналитический	0.10	-
43	426099.02	2142810.33	Аналитический	0.10	-
44	426280.04	2142909.14	Аналитический	0.10	-
45	426473.74	2143011.85	Аналитический	0.10	-
46	426477.99	2143014.88	Аналитический	0.10	-
47	426481.32	2143018.91	Аналитический	0.10	-
48	426534.32	2143105.00	Аналитический	0.10	-
49	426692.38	2143184.51	Аналитический	0.10	-
50	426844.97	2143273.44	Аналитический	0.10	-
51	427132.49	2143431.46	Аналитический	0.10	-
52	427398.19	2143576.43	Аналитический	0.10	-
53	427524.79	2143673.82	Аналитический	0.10	-
54	427527.68	2143676.54	Аналитический	0.10	-
55	427530.45	2143680.66	Аналитический	0.10	-
56	427532.12	2143685.33	Аналитический	0.10	-
57	427532.59	2143689.27	Аналитический	0.10	-
58	427537.80	2143951.28	Аналитический	0.10	-
59	427536.46	2144126.12	Аналитический	0.10	-
60	427726.07	2144228.18	Аналитический	0.10	-
61	427894.82	2144322.70	Аналитический	0.10	-
62	427899.65	2144326.49	Аналитический	0.10	-
63	427902.13	2144329.75	Аналитический	0.10	-
64	427903.89	2144333.46	Аналитический	0.10	-
65	427905.03	2144339.49	Аналитический	0.10	-
66	427914.03	2144505.87	Аналитический	0.10	-
1	427915.52	2144595.32	Аналитический	0.10	-

3. Сведения о характерных точках части (частей) границы объекта

Обозначение характерных точек части границы	Координаты, м		Метод определения координат характерной точки	Средняя квадратическая погрешность положения характерной точки	Описание обозначения точки на местности (при наличии)
	X	Y			

Схема расположения границ публичного сервитута

Обзорная схема расположения листов



город Сосновый Бор муниципального образования
Сосновоборский городской округ Ленинградская
область
47:15:0112002

Условные обозначения

47:15:0112002

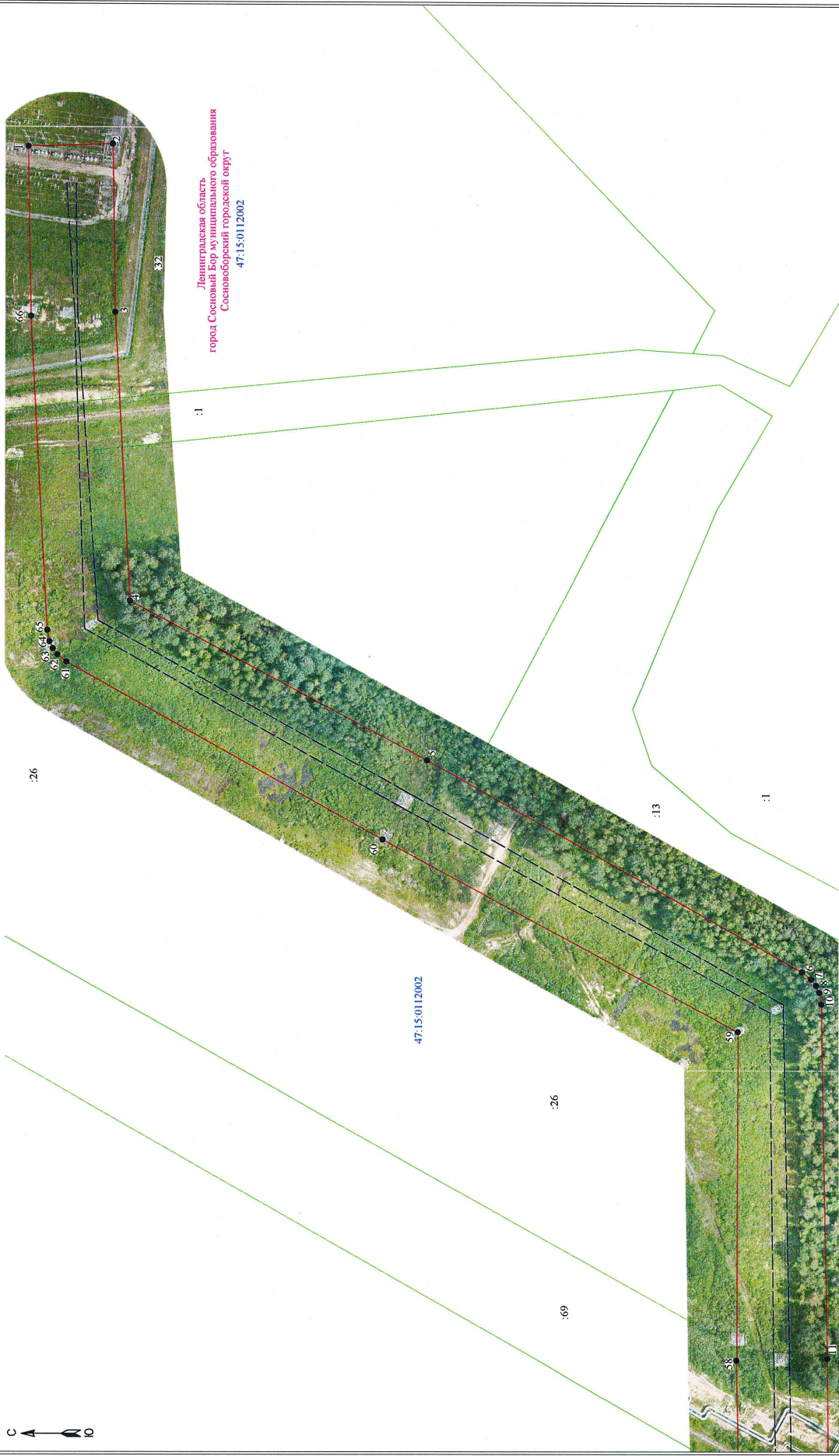
- граница публичного сервитута
- номер кадастрового квартала
- граница кадастрового квартала

Подпись _____



Дата " 15 " декабря 2022 г

Раздел 4
Схема расположения границ публичного сервитута



Ленинградская область
город Сосновый Бор муниципального образования
Сосновоборский городской округ
47:15:0112002

Масштаб 1:2000

- Условные обозначения:
- 3 - обозначение характерных точек границы публичного сервитута
 - граница публичного сервитута
 - граница сооружения ВЛ-110 кВ Сосновоборская-2 на ПС-169
 - 47:15:0112002 - граница муниципального образования по сведениям ЕГРН
 - номер кадастрового квартала
 - граница кадастрового квартала
 - граница земельного участка, сведения о котором содержатся в ЕГРН
 - обозначение земельного участка, сведения о котором содержатся в ЕГРН



Подпись _____ Дата " 15 " декабря 2022 г.



город Сосновый Бор муниципального образования
Сосновоборский городской округ
Ленинградская область

47:15:0112002

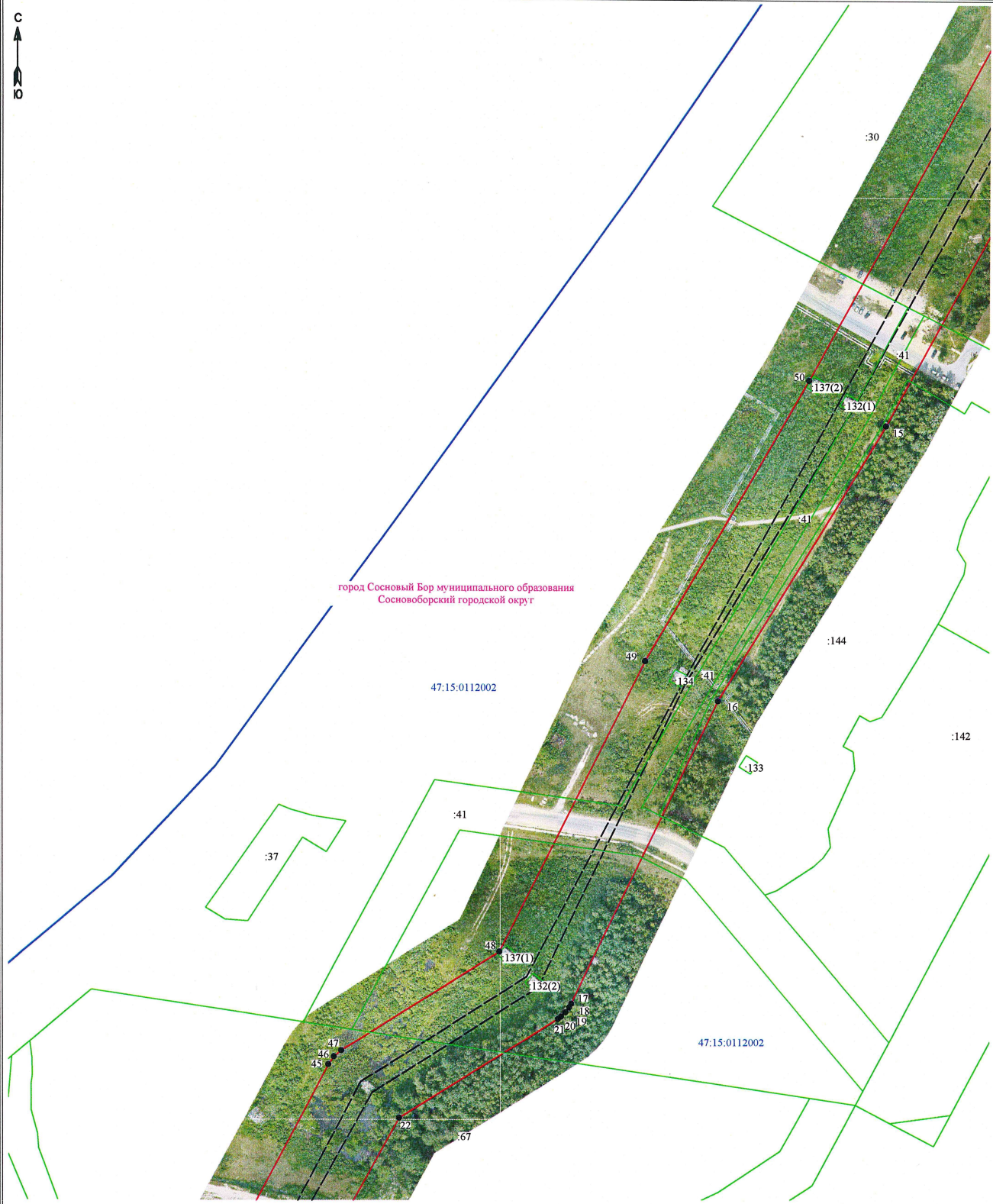
Масштаб 1:2000

- Условные обозначения:
- 3 - обозначение характерных точек границы публичного сервитута
 - граница публичного сервитута
 - - - граница сооружения ВЛ-110 кв Сосновоборская-2 на ПС-169
 - граница муниципального образования по сведениям ЕГРН
 - 47:15:0112002 - номер кадастрового квартала
 - граница кадастрового квартала
 - граница земельного участка, сведения о котором содержатся в ЕГРН
 - :39 - обозначение земельного участка, сведения о котором содержатся в ЕГРН

Подпись _____



Дата " 15 " декабря 2022 г



город Сосновый Бор муниципального образования
Сосновоборский городской округ

47:15:0112002

47:15:0112002

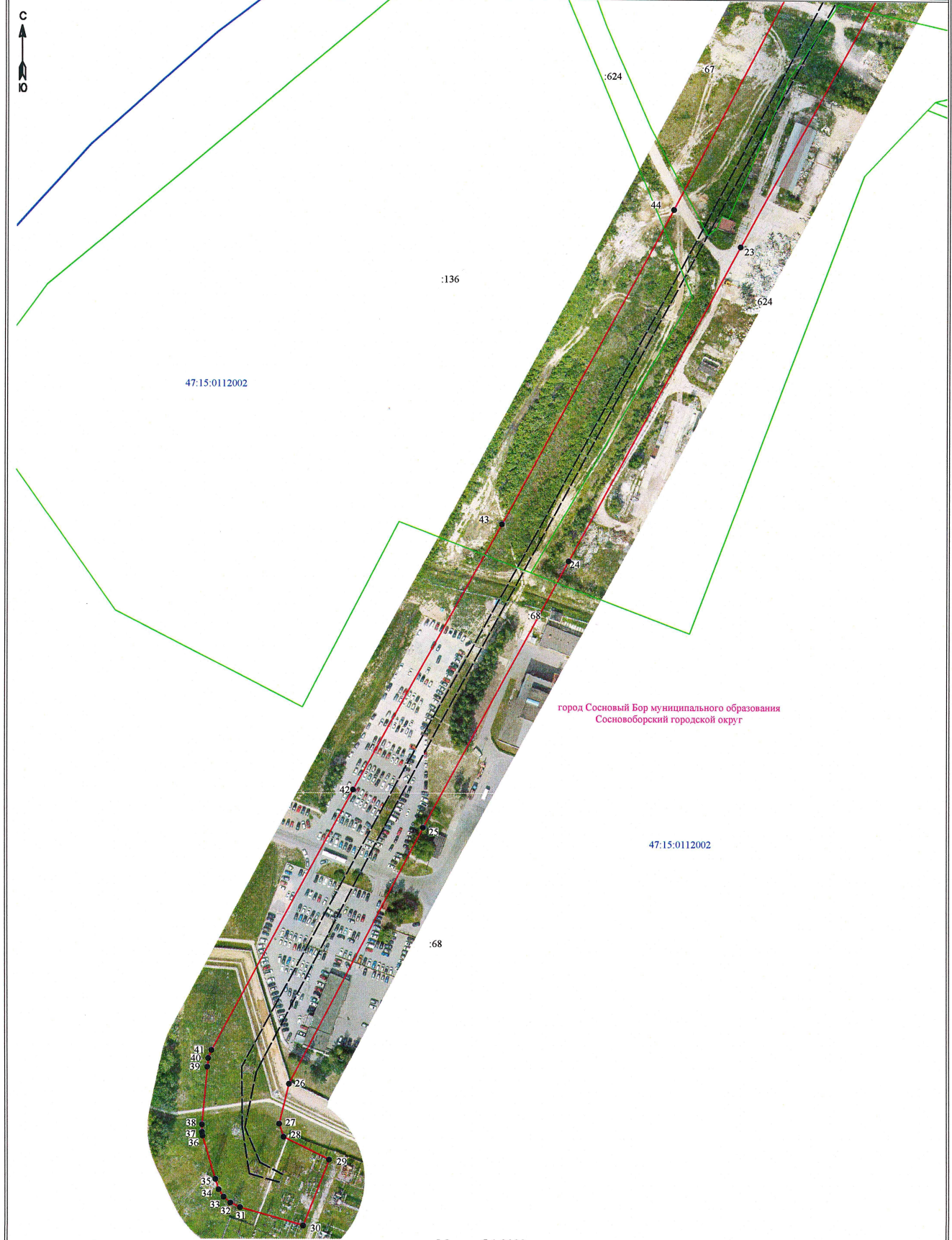
Масштаб 1:2000

- Условные обозначения:
- 3 - обозначение характерных точек границы публичного сервитута
 - (red line) - граница публичного сервитута
 - (black dashed line) - граница сооружения ВЛ-110 кВ Сосновоборская-2 на ПС-169
 - (pink line) - граница муниципального образования по сведениям ЕГРН
 - 47:15:0112002 - номер кадастрового квартала
 - (blue line) - граница кадастрового квартала
 - (green line) - граница земельного участка, сведения о котором содержатся в ЕГРН
 - :39 - обозначение земельного участка, сведения о котором содержатся в ЕГРН

Подпись _____



Дата " 15 " декабря 2022 г



город Сосновый Бор муниципального образования
Сосновоборский городской округ

47:15:0112002

Масштаб 1:2000

- 3 Условные обозначения:
- обозначение характерных точек границы публичного сервитута
- граница публичного сервитута
- граница сооружения ВЛ-110 кВ Сосновоборская-2 на ПС-169
- граница муниципального образования по сведениям ЕГРН
- 47:15:0112002 - номер кадастрового квартала
- граница кадастрового квартала
- граница земельного участка, сведения о котором содержатся в ЕГРН
- :39 - обозначение земельного участка, сведения о котором содержатся в ЕГРН

Подпись _____



Дата " 15 " декабря 2022 г