

ЛЕНИНГРАДСКИЙ ОБЛАСТНОЙ КОМИТЕТ ПО УПРАВЛЕНИЮ  
ГОСУДАРСТВЕННЫМ ИМУЩЕСТВОМ  
(ЛЕНОБЛКОМИМУЩЕСТВО)

**РАСПОРЯЖЕНИЕ**

01 марта 2023 года

№ 193

Санкт-Петербург

**Об установлении публичного сервитута для использования земельных участков в целях эксплуатации объекта электросетевого хозяйства регионального значения ВЛ 110 кВ Янинская-8**

На основании статьи 23, главы V.7 Земельного кодекса Российской Федерации, Схемы территориального планирования Ленинградской области области электроэнергетики, утвержденной постановлением Правительства Ленинградской области от 17.06.2021 № 381, в соответствии с пунктом 2.41 Положения о Ленинградском областном комитете по управлению государственным имуществом, утвержденного постановлением Правительства Ленинградской области от 23.04.2010 № 102, и в связи с ходатайством публичного акционерного общества «Россети Ленэнерго» (ОГРН 1027809170300, ИНН 7803002209, адрес местонахождения: 197227, Российская Федерация, Санкт-Петербург, вн. тер. г. МО Озеро Долгое, ул. Гаккелевская, д. 21, лит. А, e-mail: office@lenenergo.ru) от 30.01.2023 № ЛЭ/06-13/257:

1. Установить публичный сервитут в отношении земельных участков согласно приложению 1.

Цель установления публичного сервитута – для эксплуатации объекта электросетевого хозяйства регионального значения ВЛ 110 кВ Янинская-8.

2. Утвердить границы публичного сервитута согласно приложению 2.

3. Публичный сервитут устанавливается на срок 49 лет.

4. Срок, в течение которого использование земельных участков, указанных в приложении 1, и (или) расположенных на них объектов недвижимого имущества в соответствии с их разрешенным использованием будет невозможно или существенно затруднено в связи с осуществлением публичного сервитута, составляет от 3 до 60 дней.

5. Публичному акционерному обществу «Россети Ленэнерго» в течение 30 рабочих дней с даты издания настоящего распоряжения и далее ежегодно представлять в Леноблкомимущество график проведения работ при осуществлении деятельности, для обеспечения которой устанавливается публичный сервитут.

6. В течение пяти рабочих дней со дня издания настоящего распоряжения отделу формирования и учета земельных ресурсов Леноблкомимущества:

6.1. обеспечить размещение распоряжения на официальном сайте комитета (<http://kugi.lenobl.ru>) в информационно-телекоммуникационной сети "Интернет";

6.2. направить копию распоряжения в Управление Федеральной службы государственной регистрации, кадастра и картографии по Ленинградской области;

6.3. направить копию распоряжения владельцу публичного сервитута, а также сведения, предусмотренные подпунктом 5 пункта 7 статьи 39.43 Земельного кодекса Российской Федерации.

7. Публичное акционерное общество «Россети Ленэнерго» обязано привести земельные участки в состояние, пригодное для использования в соответствии с видом разрешенного использования, снести инженерное сооружение, размещенное на основании публичного сервитута, в сроки, предусмотренные пунктом 8 статьи 39.50 Земельного кодекса Российской Федерации.

8. Публичный сервитут считается установленным со дня внесения сведений о нём в Единый государственный реестр недвижимости.

9. Контроль за исполнением распоряжения оставляю за собой.

Заместитель  
председателя комитета



Б.В. Яровенко

Приложение 1  
к распоряжению Леноблкомимущества  
от 01 марта 2021 № 193

Перечень земельных участков, в отношении которых устанавливается публичный сервитут

Кадастровый номер земельного участка	Адрес или описание местоположения земельного участка
47:07:0000000:39296	Ленинградская область, Всеволожский муниципальный район, от ПС "Восточная" около д. Новосергиевка на запад через руч. Нарвин к ПС-630 около д. Заневка
47:07:0000000:430	Ленинградская область, Всеволожский район, МО "Заневское сельское поселение"
47:07:0000000:90383	Ленинградская область, Всеволожский муниципальный район, Заневское городское поселение, Массив Кудрово, з/у № 90383
47:07:0000000:90384	Ленинградская область, Всеволожский муниципальный район
47:07:0000000:95419	Ленинградская область, Всеволожский район, д. Заневка
47:07:1001007:2 (Земельный участок в составе ЕЗП 47:07:0000000:1)	Ленинградская область, Всеволожский район
47:07:1039001:4850	Ленинградская область, Всеволожский район
47:07:1044001:141	Ленинградская область, Всеволожский муниципальный район, Заневское городское поселение, массив Кудрово
47:07:1044001:160	Ленинградская область, Всеволожский муниципальный район, Заневское городское поселение, Массив Кудрово, з/у № 160
47:07:1044001:163	Ленинградская область, Всеволожский район, уч. Кудрово
47:07:1044001:176	Ленинградская область, Всеволожский муниципальный район, Заневское городское поселение, массив Кудрово
47:07:1044001:242	Ленинградская область, Всеволожский муниципальный район, Заневское городское поселение, массив Кудрово
47:07:1044001:2502	Ленинградская область, Всеволожский муниципальный район, уч. Кудрово
47:07:1044001:2503	Всеволожский муниципальный район, уч. Кудрово
47:07:1044001:2504	Ленинградская область, Всеволожский муниципальный район, уч. Кудрово
47:07:1044001:2505	Ленинградская область, Всеволожский муниципальный район, уч. Кудрово
47:07:1044001:2506	Ленинградская область, Всеволожский муниципальный район, Заневское городское поселение, д. Новосергиевка, Промышленно-складская зона Новосергиевка, з/у № 2506
47:07:1044001:292	Ленинградская область, Всеволожский муниципальный район, Заневское городское поселение, Промышленно-складская зона "Кудрово", уч. 292
47:07:1044001:311	Ленинградская область, Всеволожский муниципальный район, Заневское городское поселение, уч. Кудрово
47:07:1044001:3216	Ленинградская область, Всеволожский муниципальный район, Заневское сельское поселение, Промышленно-складская зона "Новосергиевка", уч. 3216
47:07:1044001:36	Ленинградская область, Всеволожский район, земли АОЗТ "Выборгское"
47:07:1044001:371	Ленинградская область, Всеволожский район, МО "Заневское сельское поселение"
47:07:1044001:44777	Ленинградская область, Всеволожский район, массив "Кудрово"
47:07:1044001:5619	Ленинградская область, Всеволожский район, участок Кудрово
47:07:1044001:60960	Ленинградская область, Всеволожский район, г. Кудрово
47:07:1044001:60961	Ленинградская область, Всеволожский район, г. Кудрово
47:07:1044001:60962	Ленинградская область, Всеволожский район, г. Кудрово
47:07:1044001:60963	Ленинградская область, Всеволожский район, г. Кудрово
47:07:1044001:60964	Ленинградская область, Всеволожский район, г. Кудрово

47:07:1044001:60969	Ленинградская область, Всеволожский район, г. Кудрово
47:07:1044001:60970	Ленинградская область, Всеволожский район, г. Кудрово
47:07:1044001:60971	Ленинградская область, Всеволожский район, г. Кудрово
47:07:1044001:60972	Ленинградская область, Всеволожский район, г. Кудрово
47:07:1044001:6569	Ленинградская область, Всеволожский район, уч. Кудрово
47:07:1044001:70115	Ленинградская область, Всеволожский муниципальный район
47:07:1044001:92	Ленинградская область, Всеволожский муниципальный район, Заневское городское поселение, массив Кудрово
47:07:1044001:94	Ленинградская область, Всеволожский муниципальный район, Заневское городское поселение, массив Кудрово

**ОПИСАНИЕ МЕСТОПОЛОЖЕНИЯ ГРАНИЦ**  
**Публичный сервитут объекта электросетевого хозяйства**  
**«ВЛ 110 кВ Янинская - 8»**

(наименование объекта, местоположение границ которого описано (далее - объект)

Раздел 1

Сведения об объекте		
№ п/п	Характеристики объекта	Описание характеристик
1	2	3
1.	Местоположение объекта	Ленинградская область, Всеволожский район
2.	Площадь объекта ± величина погрешности определения площади ( $P \pm \Delta P$ ) кв.м. $\Delta P = \pm 3,5 * M_t * \sqrt{P}$	181 770 ± 149 м <sup>2</sup>
3.	Иные характеристики объекта	<p><b>Протяженность, км: 4,10</b> <b>Количество опор: 27</b> <b>Публичный сервитут под объект электросетевого хозяйства</b> <b>Цель установления:</b> В соответствии со ст. 39.37 Земельного Кодекса Российской Федерации «Цели установления публичного сервитута». В порядке, предусмотренном настоящей главой, публичный сервитут устанавливается для использования земельных участков и (или) земель в следующих целях: п.1. строительство, реконструкция, эксплуатация, капитальный ремонт объектов электросетевого хозяйства, тепловых сетей, водопроводных сетей, сетей водоотведения, линий и сооружений связи, линейных объектов системы газоснабжения, нефтепроводов и нефтепродуктопроводов, их неотъемлемых технологических частей, если указанные объекты являются объектами федерального, регионального или местного значения, либо необходимы для организации электро-, газо-, тепло-, водоснабжения населения и водоотведения, подключения (технологического присоединения) к сетям инженерно-технического обеспечения, либо переносятся в связи с изъятием земельных участков, на которых они ранее располагались, для государственных или муниципальных нужд (далее также - инженерные сооружения).</p> <p><b>Наименование объекта публичного сервитута:</b> ВЛ 110 кВ Янинская - 8</p> <p><b>Кадастровый район:</b> 47:07</p>

Раздел 2

Сведения об объекте

Сведения о местоположении границ объекта

1. Система координат: МСК-47 (зона 2)

2. Сведения о характерных точках границ объекта

Обозначение характерных точек границ	Координаты, м		Метод определения координат характерной точки	Средняя квадратическая погрешность положения характерной точки (Mt), м	Описание обозначения точки на местности (при наличии)
	X	Y			
1	2	3	4	5	6
1	435110.95	2225208.91	Аналитический	0.10	-
2	435109.25	2225212.37	Аналитический	0.10	-
3	435107.01	2225215.46	Аналитический	0.10	-
4	435104.34	2225218.15	Аналитический	0.10	-
5	434968.52	2225345.23	Аналитический	0.10	-
6	434969.64	2225579.19	Аналитический	0.10	-
7	434969.38	2225582.76	Аналитический	0.10	-
8	434968.57	2225585.96	Аналитический	0.10	-
9	434923.12	2225742.00	Аналитический	0.10	-
10	434837.58	2226025.01	Аналитический	0.10	-
11	434796.13	2226164.20	Аналитический	0.10	-
12	434756.98	2226294.81	Аналитический	0.10	-
13	434720.14	2226417.32	Аналитический	0.10	-
14	434647.88	2226656.37	Аналитический	0.10	-
15	434581.81	2226875.95	Аналитический	0.10	-
16	434530.68	2227046.24	Аналитический	0.10	-
17	434480.73	2227212.16	Аналитический	0.10	-
18	434431.89	2227375.18	Аналитический	0.10	-
19	434388.16	2227520.83	Аналитический	0.10	-
20	434337.91	2227688.64	Аналитический	0.10	-
21	434324.19	2227734.10	Аналитический	0.10	-
22	434294.23	2227833.20	Аналитический	0.10	-
23	434250.75	2227977.61	Аналитический	0.10	-
24	434209.23	2228115.33	Аналитический	0.10	-
25	434163.17	2228265.52	Аналитический	0.10	-
26	434161.32	2228270.08	Аналитический	0.10	-
27	434158.00	2228274.64	Аналитический	0.10	-
28	434154.01	2228277.56	Аналитический	0.10	-
29	434039.90	2228344.76	Аналитический	0.10	-
30	433900.33	2228426.92	Аналитический	0.10	-
31	433755.46	2228511.78	Аналитический	0.10	-

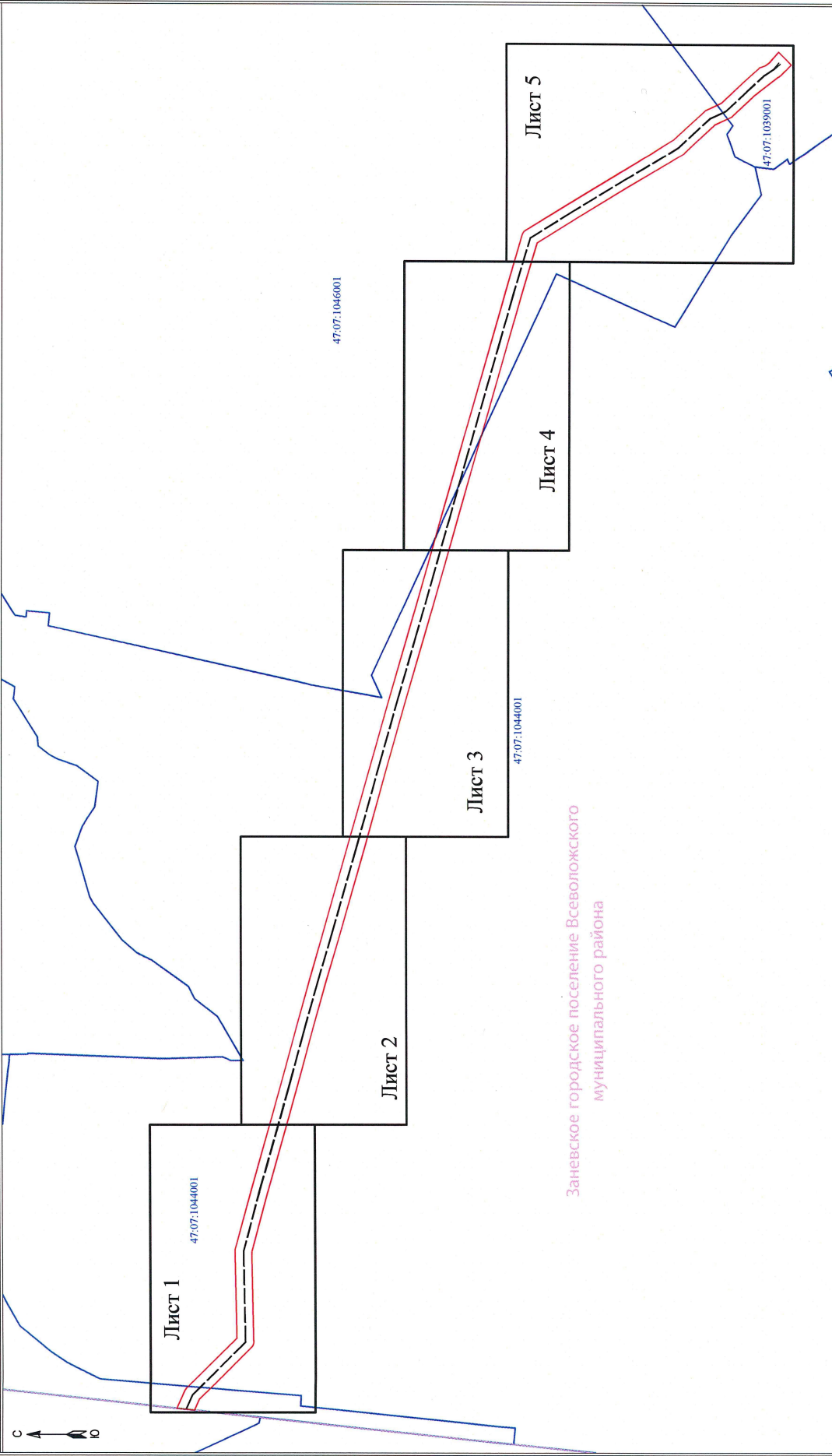
**Сведения об объекте**

32	433668.37	2228588.61	Аналитический	0.10	-
33	433625.55	2228607.96	Аналитический	0.10	-
34	433566.92	2228660.49	Аналитический	0.10	-
35	433521.53	2228699.60	Аналитический	0.10	-
36	433507.60	2228704.57	Аналитический	0.10	-
37	433496.53	2228711.76	Аналитический	0.10	-
38	433470.70	2228740.30	Аналитический	0.10	-
39	433437.13	2228706.05	Аналитический	0.10	-
40	433467.13	2228677.50	Аналитический	0.10	-
41	433470.50	2228675.05	Аналитический	0.10	-
42	433474.32	2228673.34	Аналитический	0.10	-
43	433537.21	2228626.69	Аналитический	0.10	-
44	433600.15	2228570.53	Аналитический	0.10	-
45	433643.12	2228551.09	Аналитический	0.10	-
46	433729.08	2228475.21	Аналитический	0.10	-
47	433878.39	2228389.35	Аналитический	0.10	-
48	434017.75	2228307.32	Аналитический	0.10	-
49	434123.13	2228243.99	Аналитический	0.10	-
50	434167.64	2228102.56	Аналитический	0.10	-
51	434209.10	2227965.07	Аналитический	0.10	-
52	434252.58	2227820.65	Аналитический	0.10	-
53	434296.24	2227676.14	Аналитический	0.10	-
54	434346.49	2227508.34	Аналитический	0.10	-
55	434390.22	2227362.69	Аналитический	0.10	-
56	434439.06	2227199.66	Аналитический	0.10	-
57	434489.02	2227033.72	Аналитический	0.10	-
58	434540.14	2226863.49	Аналитический	0.10	-
59	434604.76	2226643.52	Аналитический	0.10	-
60	434677.12	2226404.11	Аналитический	0.10	-
61	434715.35	2226282.20	Аналитический	0.10	-
62	434754.43	2226151.81	Аналитический	0.10	-
63	434795.26	2226012.27	Аналитический	0.10	-
64	434880.70	2225729.57	Аналитический	0.10	-
65	434924.76	2225575.58	Аналитический	0.10	-
66	434923.89	2225337.36	Аналитический	0.10	-
67	434924.01	2225331.50	Аналитический	0.10	-
68	434925.51	2225326.71	Аналитический	0.10	-
69	434927.68	2225322.85	Аналитический	0.10	-
70	434931.65	2225318.71	Аналитический	0.10	-
71	435071.46	2225187.36	Аналитический	0.10	-





Схема расположения границ публичного сервитута



Заневское городское поселение Всеволожского муниципального района

- Условные обозначения:
- граница публичного сервитута
  - граница сооружения - ВЛ 110 кВ Янвская - 8
  - граница муниципального образования по сведениям ЕГРН
  - номер кадастрового квартала
  - граница кадастрового квартала

Подпись \_\_\_\_\_ Дата "15" декабря 2022 г



Масштаб 1 : 10 000

Раздел 4  
 Схема расположения границ публичного сервитута

Лист 2 из 6  
 Вышеуказанный лист 1



Масштаб 1:2000

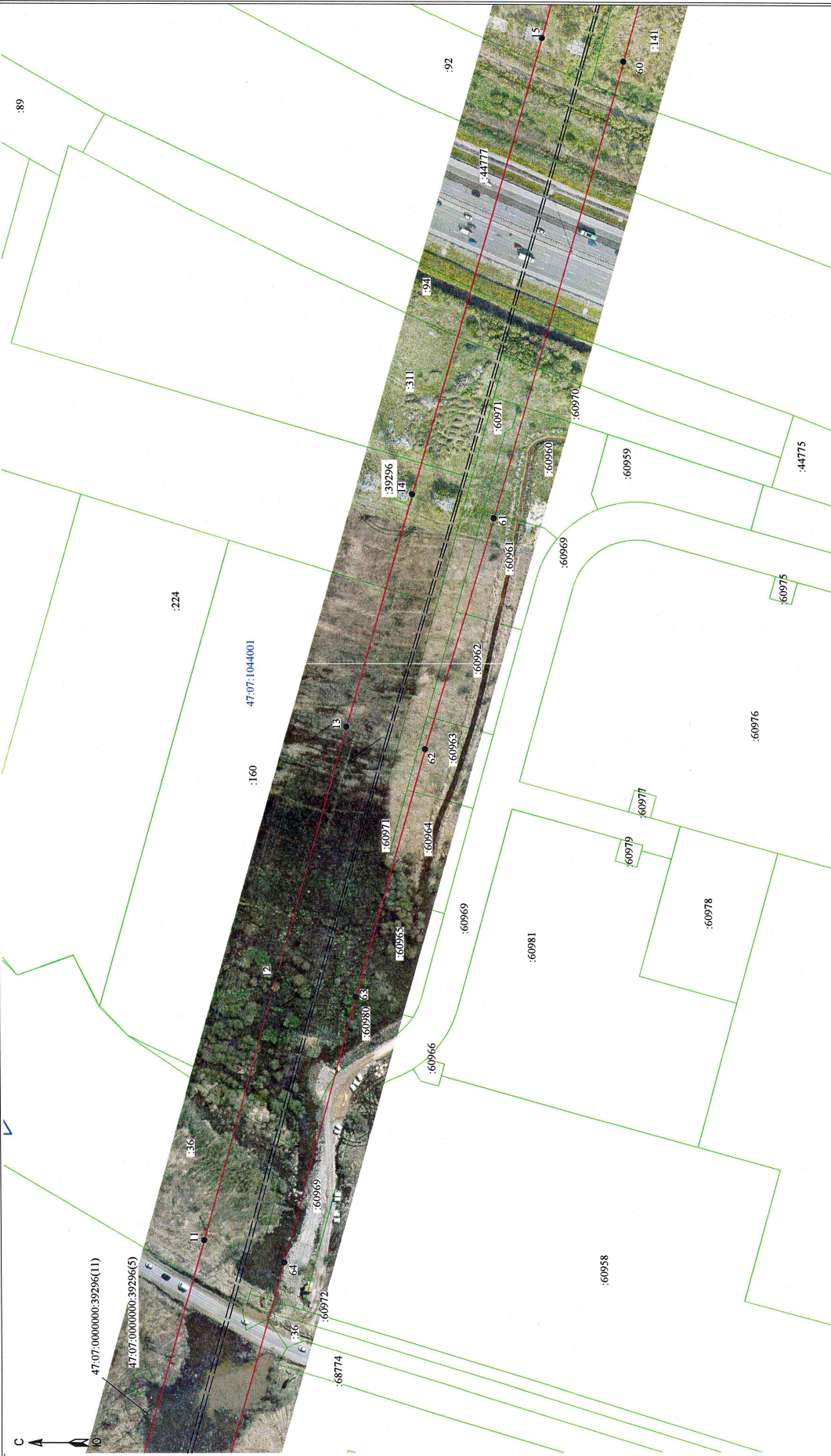
- Условные обозначения:
- 3 - обозначение характерных точек границы публичного сервитута
  - граница публичного сервитута
  - граница сооружения - ВЛ 110 кВ Яяльская - 8
  - граница муниципального образования по сведениям ЕГРН
  - 477:07:1044001 - номер кадастрового квартала
  - граница кадастрового участка
  - граница земельного участка, сведения о котором содержатся в ЕГРН
  - 39 - обозначение земельного участка, сведения о котором содержатся в ЕГРН



Подпись \_\_\_\_\_ Дата "15" декабря 2022 г

Раздел 4  
 Схема расположения границ публичного сервитута

Лист 2 из 6  
 Высотой лист 2



Масштаб 1:2000

- Условные обозначения:
- 3 - обозначение характерных точек границ публичного сервитута
  - граница публичного сервитута
  - граница сооружения - ВЛ 110 кВ Янинская - 8
  - граница муниципального образования по сведениям ЕГРН
  - 47:07:1044001 - номер кадастрового квартала
  - граница кадастрового квартала
  - граница земельного участка, сведения о котором содержатся в ЕГРН
  - обозначение земельного участка, сведения о котором содержатся в ЕГРН



Подпись \_\_\_\_\_ Дата "15" декабря 2022 г

Раздел 4  
Схема расположения границ публичного сервитута

Лист 4 из 6  
Выпущен лист 3



Масштаб 1:2000

- Условные обозначения:**
- 3 - обозначение характерных точек границы публичного сервитута
  - граница публичного сервитута
  - граница сооружения - ВЛ 110 кВ Янинская - 8
  - граница муниципального образования по сведениям ЕГРН
  - 47:07:1044001 - номер кадастрового квартала
  - граница земельного участка, сведения о котором содержатся в ЕГРН
  - :39 - обозначение земельного участка, сведения о котором содержатся в ЕГРН



Подпись \_\_\_\_\_ Дата "15" декабря 2022 г

Раздел 4  
 Схема расположения границ публичного сервитута

Лист 5 из 6  
 Выпущеной лист 4



Масштаб 1:2000

Условные обозначения:

- 3 - обозначение характерных точек границы публичного сервитута
- граница публичного сервитута
- граница сооружения - ВЛ 110 кВ Яншинская - 8
- граница муниципального образования по сведениям ЕГРН
- 47:07:1044001 - номер кадастрового квартала
- граница земельного участка, сведения о котором содержатся в ЕГРН
- обозначение земельного участка, сведения о котором содержатся в ЕГРН



Подпись \_\_\_\_\_ Дата "15" декабря 2022 г



Масштаб 1:2000

Условные обозначения:

● 3 - обозначение характерных точек границы публичного сервитута

— граница публичного сервитута

- - - граница сооружения - ВЛ 110 кВ Янинская - 8

— граница муниципального образования по сведениям ЕГРН

47:07:1044001

— граница кадастрового квартала

— граница земельного участка, сведения о котором содержатся в ЕГРН

:39 - обозначение земельного участка, сведения о котором содержатся в ЕГРН



Подпись \_\_\_\_\_

Дата "15" декабря 2022 г