



ЛЕНИНГРАДСКИЙ ОБЛАСТНОЙ КОМИТЕТ ПО УПРАВЛЕНИЮ  
ГОСУДАРСТВЕННЫМ ИМУЩЕСТВОМ  
(ЛЕНОБЛКОМИМУЩЕСТВО)

**РАСПОРЯЖЕНИЕ**

30 мая 2023 года

№ 744

Санкт-Петербург

**Об установлении публичного сервитута для использования земельных участков в целях строительства, реконструкции и эксплуатации линейного объекта регионального значения «Заходы ЛЭП 110 кВ на ПС 330 Менделеевская по титулу «Строительство заходов КЛ 110 кВ на ПС 330 кВ Ломоносовская ориентировочной протяженностью 2х8 км» (этап 3-4)»**

На основании статьи 23, главы V.7 Земельного кодекса Российской Федерации, Схемы территориального планирования Ленинградской области в области электроэнергетики, утвержденной постановлением Правительства Ленинградской области от 17.06.2021 № 381, в соответствии с пунктом 2.41 Положения о Ленинградском областном комитете по управлению государственным имуществом, утвержденного постановлением Правительства Ленинградской области от 23.04.2010 № 102, и в связи с ходатайством публичного акционерного общества «Россети Ленэнерго» (ОГРН 1027809170300, ИНН 7803002209, адрес местонахождения: 197227, Российская Федерация, Санкт-Петербург, вн. тер. г. МО Озеро Долгое, ул. Гаккелевская, д. 21, лит. А, e-mail: office@lenenergo.ru) от 26.04.2023 № ЛЭ/06-13/1336:

1. Установить публичный сервитут в отношении земельных участков согласно приложению 1.

Цель установления публичного сервитута – в целях строительства, реконструкции и эксплуатации линейного объекта регионального значения «Заходы ЛЭП 110 кВ на ПС 330 Менделеевская по титулу «Строительство заходов КЛ 110 кВ на ПС 330 кВ Ломоносовская ориентировочной протяженностью 2х8 км» (этап 3-4)».

2. Утвердить границы публичного сервитута согласно приложению 2.

3. Публичный сервитут устанавливается на срок 49 лет.

4. Срок, в течение которого использование земельного участка, и (или) расположенных на них объектов недвижимого имущества в соответствии с их разрешенным использованием будет невозможно или существенно затруднено в связи с осуществлением публичного сервитута, составляет 11 месяцев.

5. Публичному акционерному обществу «Россети Ленэнерго» в течение 30 рабочих дней с даты издания настоящего распоряжения и далее ежегодно представлять в Леноблкомимущество график проведения работ при осуществлении деятельности, для обеспечения которой устанавливается публичный сервитут.

6. Плата за публичный сервитут в отношении земельного участка, находящегося в государственной или муниципальной собственности и не обремененного правами третьих лиц, устанавливается в размере 0,01 процента кадастровой стоимости такого земельного участка за каждый год использования этого земельного участка и вносится обладателем публичного сервитута единовременным платежом не позднее шести месяцев со дня принятия решения об установлении публичного сервитута.

7. В течение пяти рабочих дней со дня издания настоящего распоряжения отделу формирования и учета земельных ресурсов Леноблкомимущества:

7.1. обеспечить размещение распоряжения на официальном сайте комитета (<http://kugi.lenobl.ru>) в информационно-телекоммуникационной сети "Интернет";

7.2. направить копию распоряжения в Управление Федеральной службы государственной регистрации, кадастра и картографии по Ленинградской области;

7.3. обеспечить направление копии распоряжения владельцу публичного сервитута, а также сведения, предусмотренные подпунктом 5 пункта 7 статьи 39.43 Земельного кодекса Российской Федерации.

8. Публичное акционерное общество «Россети Ленэнерго» обязано привести земельные участки в состояние, пригодное для использования в соответствии с видом разрешенного использования, снести инженерное сооружение, размещенное на основании публичного сервитута, в сроки предусмотренные пунктом 8 статьи 39.50 Земельного кодекса Российской Федерации.

9. Публичный сервитут считается установленным со дня внесения сведений о нём в Единый государственный реестр недвижимости.

10. Контроль за исполнением распоряжения оставляю за собой.

Заместитель  
председателя комитета



Б.В. Яровенко

Перечень земельных участков, в отношении которых устанавливается публичный сервитут

Кадастровый номер земельного участка	Адрес или описание местоположения земельного участка
47:14:0302008:63	Ленинградская область, Ломоносовский район, МО "Низинское сельское поселение", ЗАО "Петродворцовое"
47:14:0302008:30	Ленинградская область, Ломоносовский район, МО "Низинское сельское поселение", ЗАО "Петродворцовое"
47:14:0302008:33	Ленинградская область, Ломоносовский район, МО "Низинское сельское поселение", ЗАО "Петродворцовое"
47:14:0302008:1193	Российская Федерация, Ленинградская область, Ломоносовский муниципальный район, Низинское сельское поселение, д. Троицкая Гора
47:14:0302008:1192	Российская Федерация, Ленинградская область, Ломоносовский муниципальный район, Низинское сельское поселение, д. Троицкая Гора
47:14:0302008:45	Ленинградская область, Ломоносовский район, МО "Низинское сельское поселение", ЗАО "Петродворцовое"
47:14:0302008:1194	Российская Федерация, Ленинградская область, Ломоносовский муниципальный район, Низинское сельское поселение, д. Троицкая Гора
47:14:0302008:44	Ленинградская область, Ломоносовский район, МО "Низинское сельское поселение", ЗАО "Петродворцовое"
47:14:0302008:68	Ленинградская область, Ломоносовский район, МО "Низинское сельское поселение", д. Троицкая гора
47:14:0302008:66	Ленинградская область, Ломоносовский район, МО "Низинское сельское поселение", д. Троицкая гора
47:14:0302008:75	Ленинградская область, Ломоносовский район, МО "Низинское сельское поселение", дер. Троицкая гора, участок 2/1
47:14:0302008	Ленинградская область, Ломоносовский район, МО "Низинское сельское поселение", дер. Троицкая гора

<b>ГРАФИЧЕСКОЕ ОПИСАНИЕ</b>		
<b>местоположения границ населенных пунктов, территориальных зон, особо охраняемых природных территорий, зон с особыми условиями использования территории</b>		
<b>Публичный сервитут для использования земель и земельных участков в целях строительства, реконструкции, эксплуатации линейного объекта электросетевого хозяйства и его неотъемлемых технологических частей регионального значения «Заходы ЛЭП 110 кВ на ПС 330 кВ Менделеевская» (по титулу: «Строительство заходов КЛ 110 кВ на ПС 330 кВ Ломоносовская ориентировочной протяженностью 2х8км» (этап 3-4))»</b>		
(наименование объекта, местоположение границ которого описано (далее - объект))		
<b>Раздел 1</b>		
<b>Сведения об объекте</b>		
№ п/п	Характеристики объекта	Описание характеристик
1	2	3
1.	Местоположение объекта	Ленинградская область, район Ломоносовский, поселок Троицкая Гора
2.	Площадь объекта +/- величина погрешности определения площади (Р +/- Дельта Р)	33244 +/- 64 м <sup>2</sup>
3.	Иные характеристики объекта	Публичный сервитут для использования земель и земельных участков в целях строительства, реконструкции, эксплуатации линейного объекта электросетевого хозяйства и его неотъемлемых технологических частей регионального значения «Заходы ЛЭП 110 кВ на ПС 330 кВ Менделеевская» (по титулу: «Строительство заходов КЛ 110 кВ на ПС 330 кВ Ломоносовская ориентировочной протяженностью 2х8км» (этап 3-4))» Сроком действия 49 лет в интересах ПАО "РОССЕТИ ЛЕНЭНЕРГО" ОГРН 1027809170300 ИНН 7803002209 Юридический адрес 197227, город Санкт-Петербург, Гаккелевская ул, д. 21 литера А Электронный адрес office@lenenergo.ru Телефон 7 (812) 595-86-13

## Раздел 2

### Сведения о местоположении границ объекта

1. Система координат МСК-47, зона 2

2. Сведения о характерных точках границ объекта

Обозначение характерных точек границ	Координаты, м		Метод определения координат характерной точки	Средняя квадратическая погрешность положения характерной точки (Mt), м	Описание обозначения точки на местности (при наличии)
	X	Y			
1	2	3	4	5	6
1	427877.25	2186404.70	Аналитический метод	0.10	Закрепление отсутствует
2	427875.94	2186403.14	Аналитический метод	0.10	Закрепление отсутствует
3	427709.09	2186586.50	Аналитический метод	0.10	Закрепление отсутствует
4	427698.39	2186577.45	Аналитический метод	0.10	Закрепление отсутствует
5	427866.88	2186392.30	Аналитический метод	0.10	Закрепление отсутствует
6	427744.65	2186246.09	Аналитический метод	0.10	Закрепление отсутствует
7	427639.72	2186120.22	Аналитический метод	0.10	Закрепление отсутствует
8	427650.47	2186111.26	Аналитический метод	0.10	Закрепление отсутствует
9	427755.39	2186237.12	Аналитический метод	0.10	Закрепление отсутствует
10	427876.39	2186381.85	Аналитический метод	0.10	Закрепление отсутствует
11	427890.88	2186365.92	Аналитический метод	0.10	Закрепление отсутствует
12	427983.70	2186386.17	Аналитический метод	0.10	Закрепление отсутствует
13	428109.79	2186246.39	Аналитический метод	0.10	Закрепление отсутствует
14	428300.00	2186288.64	Аналитический метод	0.10	Закрепление отсутствует
15	428372.31	2186374.39	Аналитический метод	0.10	Закрепление отсутствует
16	428374.13	2186363.28	Аналитический метод	0.10	Закрепление отсутствует
17	428387.95	2186365.54	Аналитический метод	0.10	Закрепление отсутствует
18	428385.73	2186379.09	Аналитический метод	0.10	Закрепление отсутствует
19	428400.83	2186372.63	Аналитический метод	0.10	Закрепление отсутствует
20	428410.27	2186383.83	Аналитический метод	0.10	Закрепление отсутствует
21	428374.75	2186399.00	Аналитический метод	0.10	Закрепление отсутствует
22	428292.36	2186301.30	Аналитический метод	0.10	Закрепление отсутствует

2. Сведения о характерных точках границ объекта					
Обозначение характерных точек границ	Координаты, м		Метод определения координат характерной точки	Средняя квадратическая погрешность положения характерной точки (Mt), м	Описание обозначения точки на местности (при наличии)
	X	Y			
1	2	3	4	5	6
23	428115.00	2186262.38	Аналитический метод	0.10	Закрепление отсутствует
24	427988.62	2186401.57	Аналитический метод	0.10	Закрепление отсутствует
25	427895.80	2186381.32	Аналитический метод	0.10	Закрепление отсутствует
26	427885.45	2186392.69	Аналитический метод	0.10	Закрепление отсутствует
27	427886.76	2186394.25	Аналитический метод	0.10	Закрепление отсутствует
28	427893.27	2186387.08	Аналитический метод	0.10	Закрепление отсутствует
29	427991.01	2186408.22	Аналитический метод	0.10	Закрепление отсутствует
30	428117.05	2186268.21	Аналитический метод	0.10	Закрепление отсутствует
31	428289.60	2186306.91	Аналитический метод	0.10	Закрепление отсутствует
32	428377.10	2186411.09	Аналитический метод	0.10	Закрепление отсутствует
33	428487.73	2186513.80	Аналитический метод	0.10	Закрепление отсутствует
34	428476.97	2186522.76	Аналитический метод	0.10	Закрепление отсутствует
35	428368.09	2186422.13	Аналитический метод	0.10	Закрепление отсутствует
36	428281.94	2186319.56	Аналитический метод	0.10	Закрепление отсутствует
37	428122.22	2186284.36	Аналитический метод	0.10	Закрепление отсутствует
38	427995.95	2186423.62	Аналитический метод	0.10	Закрепление отсутствует
39	427898.20	2186402.48	Аналитический метод	0.10	Закрепление отсутствует
40	427895.82	2186405.09	Аналитический метод	0.10	Закрепление отсутствует
41	427940.53	2186458.57	Аналитический метод	0.10	Закрепление отсутствует
42	427929.79	2186467.55	Аналитический метод	0.10	Закрепление отсутствует
43	427886.31	2186415.54	Аналитический метод	0.10	Закрепление отсутствует
44	427721.37	2186596.90	Аналитический метод	0.10	Закрепление отсутствует
45	427710.70	2186587.87	Аналитический метод	0.10	Закрепление отсутствует
1	427877.25	2186404.70	Аналитический метод	0.10	Закрепление отсутствует

3. Сведения о характерных точках части (частей) границы объекта

Обозначение характерных точек части границы	Координаты, м		Метод определения координат характерной точки	Средняя квадратическая погрешность положения характерной точки (Mt), м	Описание обозначения точки на местности (при наличии)
	X	Y			
1	2	3	4	5	6
-	-	-	-	-	-



### Раздел 3

#### Сведения о местоположении измененных (уточненных) границ объекта

1. Система координат -

2. Сведения о характерных точках границ объекта

Обозначение характерных точек границ	Существующие координаты, м		Измененные (уточненные) координаты, м		Метод определения координат характерной точки	Средняя квадратическая погрешность положения характерной точки (M <sub>t</sub> ), м	Описание обозначения точки на местности (при наличии)
	X	Y	X	Y			
1	2	3	4	5	6	7	8
-	-	-	-	-	-	-	

3. Сведения о характерных точках части (частей) границы объекта

Обозначение характерных точек части границы	Существующие координаты, м		Измененные (уточненные) координаты, м		Метод определения координат характерной точки	Средняя квадратическая погрешность положения характерной точки (M <sub>t</sub> ), м	Описание обозначения точки на местности (при наличии)
	X	Y	X	Y			
1	2	3	4	5	6	7	8
-	-	-	-	-	-	-	

# Схема расположения границ публичного сервитута



Условные обозначения  
— Проектная граница публичного сервитута  
— Граница кадастрового квартала  
47:14:0302008 - Номер кадастрового квартала

Ленинградская область Ломоносовский район Низинское СП - Наименование субъекта и муниципального района

Подпись \_\_\_\_\_

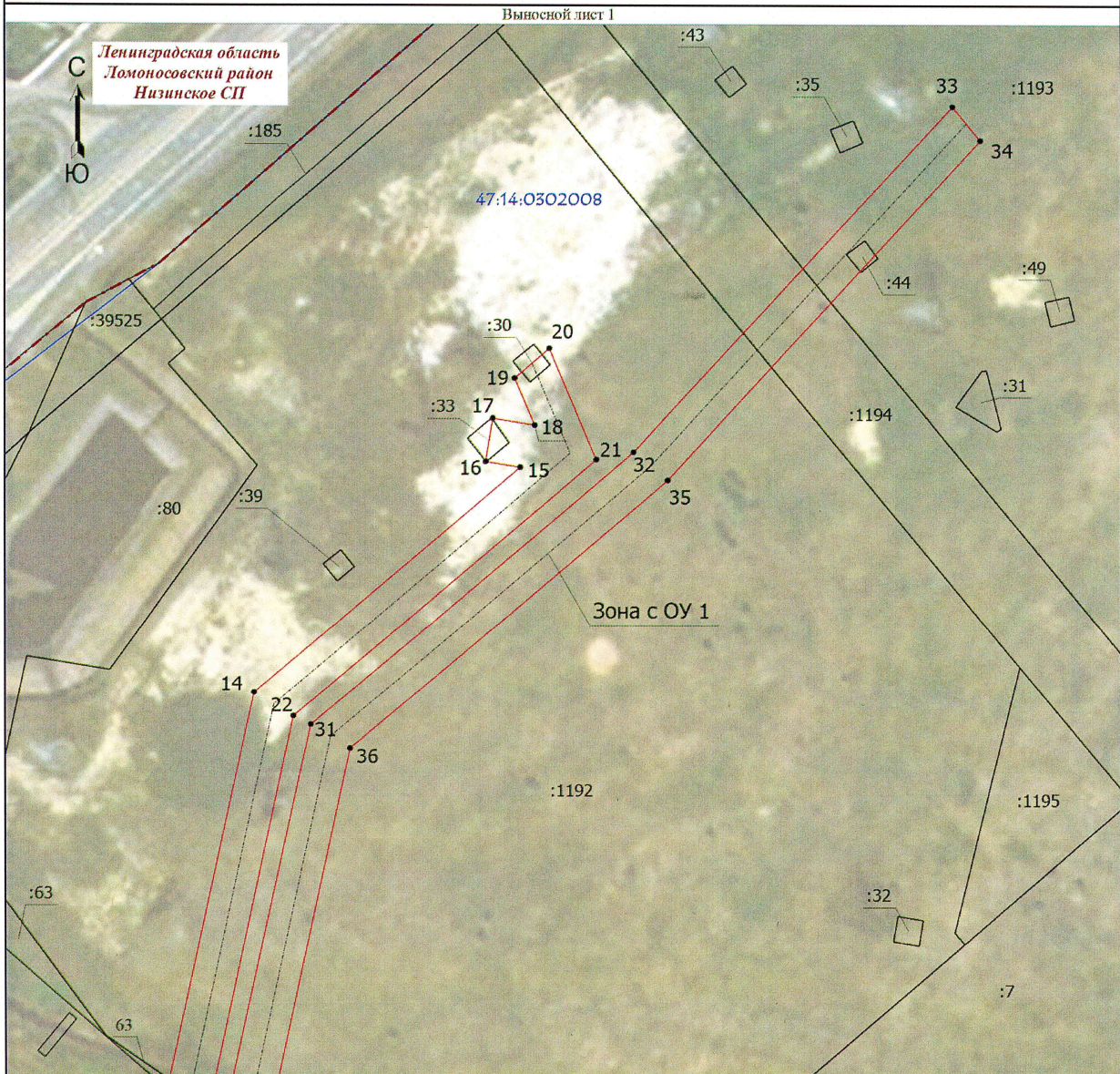


Дата " 24 " апреля 2023 г.

Место для оттиска печати (при наличии) лица, составившего описание местоположения границ объекта

Масштаб 1:5000

# Схема расположения границ публичного сервитута



**Условные обозначения**

- Проектная граница публичного сервитута
- Характерная точка проектной границы публичного сервитута
- Зона с ОУ 1** - Зона с особыми условиями использования территории
- Обозначение характерной точки проектной границы публичного сервитута
- :185** - Кадастровый номер земельного участка в кадастровом квартале
- Граница кадастрового квартала
- Обозначение проектного местоположения инженерного сооружения - ВЛ 110 кВ
- Установленные границы административно-территориальных образований
- 47:14:0302008** - Номер кадастрового квартала
- Ленинградская область** - Наименование субъекта и муниципального района
- Ломоносовский район Низинское СП**

Подпись \_\_\_\_\_

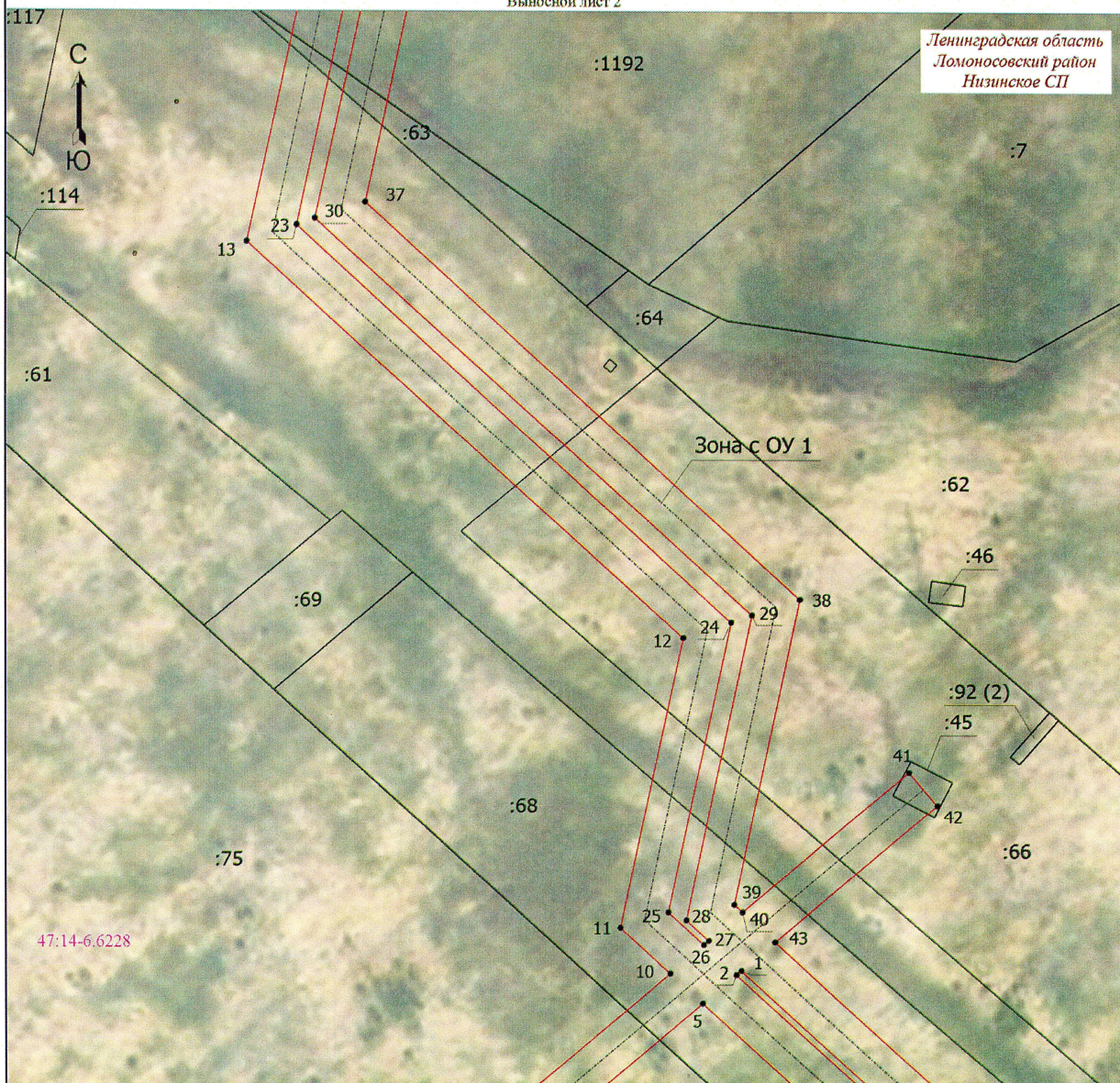


Дата " 24 " апреля 2023 г.

Место для оттиска печати (при наличии) лица, составившего описание местоположения границ объекта

# Схема расположения границ публичного сервитута

Выносной лист 2



Ленинградская область  
Ломоносовский район  
Низинское СП

Масштаб 1:2000

**Условные обозначения**

- Проектная граница публичного сервитута
- Зона с ОУ 1** - Зона с особыми условиями использования территории
- :114** - Кадастровый номер земельного участка в кадастровом квартале
- обозначение проектного местоположения инженерного сооружения - ВЛ 110 кВ

47:14:0302008 - Номер кадастрового квартала

- - Характерная точка проектной границы публичного сервитута
- 1 - Обозначение характерной точки проектной границы публичного сервитута
- Часть границы, сведения ЕГРН о которой позволяют однозначно определить ее положение на местности
- Наименование субъекта и муниципального района

Ленинградская область  
Ломоносовский район Низинское СП



Подпись \_\_\_\_\_

Дата " 24 " апреля 2023 г.

Место для оттиска печати (при наличии) лица, составившего описание местоположения границ объекта

# Схема расположения границ публичного сервитута

Выносной лист 3



Масштаб 1:2000

**Условные обозначения**

- - Проектная граница публичного сервитута
  - - Характерная точка проектной границы публичного сервитута
  - Зона с ОУ 1** - Зона с особыми условиями использования территории
  - 1 - Обозначение характерной точки проектной границы публичного сервитута
  - :68** - Кадастровый номер земельного участка в кадастровом квартале
  - - Часть границы, сведения ЕГРН о которой позволяют однозначно определить ее положение на местности
  - - Граница кадастрового квартала
  - - - - - - Обозначение проектного местоположения инженерного сооружения - ВЛ 110 кВ
  - 47:14:0302008** - Номер кадастрового квартала
- Ленинградская область* - Наименование субъекта и муниципального района  
*Ломоносовский район Низинское СП*

Подпись \_\_\_\_\_



Дата " 24 " апреля 2023 г.

Место для оттиска печати (при наличии) лица, составившего описание местоположения границ объекта

# Схема расположения границ публичного сервитута

Выносной лист 4



Масштаб 1:2000

**Условные обозначения**

- |   |   |                      |  |
|---|---|----------------------|--|
|   | - Проектная граница публичного сервитута                      |                      | - Характерная точка проектной границы публичного сервитута   |
| <b>Зона с ОУ 1</b>                      | - Зона с особыми условиями использования территории           | <b>1</b>             | - Обозначение характерной точки проектной границы публичного сервитута                             |
| <b>:66</b>                              | - Кадастровый номер земельного участка в кадастровом квартале |                      | - Часть границы, сведения ЕГРН о которой позволяют однозначно определить ее положение на местности |
|   | - Граница кадастрового квартала                               | <b>47:14:0302008</b> | - Номер кадастрового квартала  |
| <b>Ленинградская область</b>            | - Наименование субъекта и муниципального района               |                      | - Обозначение проектного местоположения инженерного сооружения - ВЛ 110 кВ                         |
| <b>Ломоносовский район Низинское СП</b> |   |                      |  |

**Ленинградская область**  
**Ломоносовский район Низинское СП**

Подпись \_\_\_\_\_



Дата " 24 " апреля 2023 г.

Место для оттиска печати (при наличии) лица, составившего описание местоположения границ объекта