

ЛЕНИНГРАДСКИЙ ОБЛАСТНОЙ КОМИТЕТ ПО УПРАВЛЕНИЮ
ГОСУДАРСТВЕННЫМ ИМУЩЕСТВОМ
(ЛЕНОБЛКОМИМУЩЕСТВО)

РАСПОРЯЖЕНИЕ

27 февраля 2024 года

№ 239

Санкт-Петербург

Об установлении публичного сервитута для использования земельных участков в целях эксплуатации объекта электросетевого хозяйства регионального значения «ВЛ-110 кВ Балтийская-4 и 5 заход на ПС-153»

На основании статьи 23, главы V.7 Земельного кодекса Российской Федерации, Схемы территориального планирования Ленинградской области в области электроэнергетики, утвержденной постановлением Правительства Ленинградской области от 17.06.2021 № 381, в соответствии с пунктом 2.41 Положения о Ленинградском областном комитете по управлению государственным имуществом, утвержденного постановлением Правительства Ленинградской области от 23.04.2010 № 102, и в связи с ходатайством публичного акционерного общества «Россети Ленэнерго» (ОГРН 1027809170300, ИНН 7803002209, адрес местонахождения: 197227, Российская Федерация, Санкт-Петербург, вн. тер. г. МО Озеро Долгое, ул. Гаккелевская, д. 21, лит. а, e-mail: office@lenenergo.ru) от 01.02.2024 вх. № 01-14-7-2042/2024:

1. Установить публичный сервитут в отношении земельных участков согласно приложению 1.

Цель установления публичного сервитута – в целях эксплуатации объекта электросетевого хозяйства регионального значения «ВЛ-110 кВ Балтийская-4 и 5 заход на ПС-153».

2. Утвердить границы публичного сервитута согласно приложению 2.

3. Публичный сервитут устанавливается на срок 49 лет.

4. Срок, в течение которого использование земель, земельных участков (их частей), указанных в приложении 1, и (или) расположенных на них объектов недвижимого имущества в соответствии с их разрешенным использованием будет невозможно или существенно затруднено в связи с осуществлением публичного сервитута, составляет от 3 до 60 дней.

5. Публичному акционерному обществу «Россети Ленэнерго» в течение 30 рабочих дней с даты издания настоящего распоряжения и далее ежегодно представлять в Леноблкомимущество график проведения работ при осуществлении деятельности, для обеспечения которой устанавливается публичный сервитут.

6. В течение пяти рабочих дней со дня издания настоящего распоряжения отделу формирования и учета земельных ресурсов Леноблкомимущества:

6.1. обеспечить размещение распоряжения на официальном сайте комитета (<http://kugi.lenobl.ru>) в информационно-телекоммуникационной сети "Интернет";

6.2. направить копию распоряжения в Управление Федеральной службы государственной регистрации, кадастра и картографии по Ленинградской области;

6.3. обеспечить направление копии распоряжения владельцу публичного сервитута, а также сведения, предусмотренные подпунктом 5 пункта 7 статьи 39.43 Земельного кодекса Российской Федерации.

7. Публичное акционерное общество «Россети Ленэнерго» обязано привести земельные участки в состояние, пригодное для использования в соответствии с видом разрешенного использования, снести инженерное сооружение, размещенное на основании публичного сервитута, в сроки предусмотренные пунктом 8 статьи 39.50 Земельного кодекса Российской Федерации.

8. Публичный сервитут считается установленным со дня внесения сведений о нём в Единый государственный реестр недвижимости.

9. Контроль за исполнением распоряжения оставляю за собой.

Заместитель
председателя комитета



Г.В.Давыдова

Перечень земельных участков, в отношении которых устанавливается публичный сервитут

Кадастровый номер земельного участка	Адрес или описание местоположения земельного участка
47:14:1302001:256	Ленинградская область, Ломоносовский район, МО "Русско-Высоцкое сельское поселение", АОЗТ "Птицефабрика Русско-Высоцкая" у д. Русско-Высоцкое
47:14:1302001:257	Ленинградская область, Ломоносовский район, МО "Русско-Высоцкое сельское поселение", АОЗТ "Птицефабрика Русско-Высоцкая" у д. Русско-Высоцкое
47:14:1302001:258	Ленинградская область, Ломоносовский район, МО "Русско-Высоцкое сельское поселение", АОЗТ "Птицефабрика Русско-Высоцкая" у д. Русско-Высоцкое
47:14:1302001:259	Ленинградская область, Ломоносовский район, МО "Русско-Высоцкое сельское поселение", АОЗТ "Птицефабрика Русско-Высоцкая" у д. Русско-Высоцкое
47:14:1302002:1	Ленинградская область, Ломоносовский район, МО "Русско-Высоцкое сельское поселение", АОЗТ "Птицефабрика Русско-Высоцкая"
47:14:1302001:255	Ленинградская область, Ломоносовский район, МО "Русско-Высоцкое сельское поселение", АОЗТ "Птицефабрика Русско-Высоцкая" у д. Русско-Высоцкое
47:14:1302001:343	Ленинградская область, Ломоносовский район, МО "Русско-Высоцкое сельское поселение", АОЗТ "Птицефабрика Русско-Высоцкая"
47:14:1302001:254	Ленинградская область, Ломоносовский район, МО "Русско-Высоцкое сельское поселение", АОЗТ "Птицефабрика Русско-Высоцкая" у д. Русско-Высоцкое
47:14:1302001:253	Ленинградская область, Ломоносовский район, МО "Русско-Высоцкое сельское поселение", АОЗТ "Птицефабрика Русско-Высоцкая" у д. Русско-Высоцкое
47:14:1302001:252	Ленинградская область, Ломоносовский район, МО "Русско-Высоцкое сельское поселение", АОЗТ "Птицефабрика Русско-Высоцкая" у д. Русско-Высоцкое
47:14:1302001:251	Ленинградская область, Ломоносовский район, МО "Русско-Высоцкое сельское поселение", АОЗТ "Птицефабрика Русско-Высоцкая" у д. Русско-Высоцкое
47:14:1302001:250	Ленинградская область, Ломоносовский район, МО "Русско-Высоцкое сельское поселение", АОЗТ "Птицефабрика Русско-Высоцкая" у д. Русско-Высоцкое

47:23:0260001:169	Ленинградская область, Гатчинский район, ЗАО Птицефабрика Скворицы
47:14:1302001:249	Ленинградская область, Ломоносовский район, МО "Русско-Высоцкое сельское поселение", АОЗТ "Птицефабрика Русско-Высоцкая" у д. Русско-Высоцкое

ОПИСАНИЕ МЕСТОПОЛОЖЕНИЯ ГРАНИЦ
Публичный сервитут объекта электросетевого хозяйства
«ВЛ-110 кВ Балтийская-4 и 5 заход на ПС-153»
(наименование объекта, местоположение границ которого описано (далее - объект)

Раздел I

Сведения об объекте		
№ п/п	Характеристики объекта	Описание характеристик
1	2	3
1.	Местоположение объекта	Ленинградская область, Ломоносовский, Гатчинский районы
2.	Площадь объекта ± величина погрешности определения площади ($P \pm \Delta P$) кв.м. $\Delta P = \pm 3,5 * M_t * \sqrt{P}$	140902± 131 м ²
3.	Иные характеристики объекта	<p> Год ввода в эксплуатацию, г.: 1964 Количество опор, шт.: 15 Протяженность объекта, км: 2,97 </p> <p> Публичный сервитут под объект электросетевого хозяйства Цель установления: В соответствии со ст. 39.37 Земельного Кодекса Российской Федерации «Цели установления публичного сервитута». В порядке, предусмотренном настоящей главой, публичный сервитут устанавливается для использования земельных участков и (или) земель в следующих целях: п.1. Размещение объектов электросетевого хозяйства, тепловых сетей, водопроводных сетей, сетей водоотведения, линий и сооружений связи, линейных объектов системы газоснабжения, нефтепроводов и нефтепродуктопроводов, их неотъемлемых технологических частей, если указанные объекты являются объектами федерального, регионального или местного значения, либо необходимы для организации электро-, газо-, тепло-, водоснабжения населения и водоотведения, подключения (технологического присоединения) к сетям инженерно-технического обеспечения, либо переносятся в связи с изъятием земельных участков, на которых они ранее располагались, для государственных или муниципальных нужд (далее также - инженерные сооружения). </p> <p> Наименование объекта публичного сервитута: ВЛ-110 кВ Балтийская-4 и 5 заход на ПС-153 Кадастровый район: 47:00 </p>

Раздел 2

Сведения об объекте					
Сведения о местоположении границ объекта					
1. Система координат МСК-47 (Зона-2)					
2. Сведения о характерных точках границ объекта					
Обозначение характерных точек границ	Координаты, м		Метод определения координат характерной точки	Средняя квадратическая погрешность положения характерной точки (Mt), м	Описание обозначения точки на местности (при наличии)
	X	Y			
1	2	3	4	5	6
1	408279.57	2191769.67	метод спутниковых геодезических измерений (определений)	0.10	-
2	408293.14	2191754.98	метод спутниковых геодезических измерений (определений)	0.10	-
3	408324.64	2191720.9	метод спутниковых геодезических измерений (определений)	0.10	-
4	408329.33	2191717.16	метод спутниковых геодезических измерений (определений)	0.10	-
5	408339.33	2191714.48	метод спутниковых геодезических измерений (определений)	0.10	-
6	408343.22	2191714.68	метод спутниковых геодезических измерений (определений)	0.10	-
7	408353.22	2191717.36	метод спутниковых геодезических измерений (определений)	0.10	-
8	408360.54	2191724.68	метод спутниковых геодезических измерений (определений)	0.10	-
9	408361.62	2191726.83	метод спутниковых геодезических измерений (определений)	0.10	-
10	408481.16	2192007.2	метод спутниковых геодезических измерений (определений)	0.10	-
11	408578.52	2192234.39	метод спутниковых геодезических измерений (определений)	0.10	-
12	408673.48	2192455.88	метод спутниковых геодезических измерений (определений)	0.10	-
13	408763.84	2192666.65	метод спутниковых геодезических измерений (определений)	0.10	-
14	408843.02	2192851.35	метод спутниковых геодезических измерений (определений)	0.10	-
15	408935.14	2193066.2	метод спутниковых геодезических измерений (определений)	0.10	-
16	409032.84	2193294.1	метод спутниковых геодезических измерений (определений)	0.10	-
17	409123.57	2193505.72	метод спутниковых геодезических измерений (определений)	0.10	-
18	409230.49	2193755.34	метод спутниковых геодезических измерений (определений)	0.10	-

Сведения об объекте					
19	409322.33	2193969.77	метод спутниковых геодезических измерений (определений)	0.10	-
20	409415.28	2194186.78	метод спутниковых геодезических измерений (определений)	0.10	-
21	409476.19	2194328.9	метод спутниковых геодезических измерений (определений)	0.10	-
22	409500.23	2194310.61	метод спутниковых геодезических измерений (определений)	0.10	-
23	409523.14	2194367.32	метод спутниковых геодезических измерений (определений)	0.10	-
24	409494.5	2194401.64	метод спутниковых геодезических измерений (определений)	0.10	-
25	409489.14	2194406.15	метод спутниковых геодезических измерений (определений)	0.10	-
26	409487.16	2194407.16	метод спутниковых геодезических измерений (определений)	0.10	-
27	409481.72	2194409.54	метод спутниковых геодезических измерений (определений)	0.10	-
28	409473.7	2194411.21	метод спутниковых геодезических измерений (определений)	0.10	-
29	409463.7	2194408.53	метод спутниковых геодезических измерений (определений)	0.10	-
30	409456.38	2194401.21	метод спутниковых геодезических измерений (определений)	0.10	-
31	409444.53	2194374.32	метод спутниковых геодезических измерений (определений)	0.10	-
32	409372.08	2194205.3	метод спутниковых геодезических измерений (определений)	0.10	-
33	409279.13	2193988.28	метод спутниковых геодезических измерений (определений)	0.10	-
34	409187.29	2193773.85	метод спутниковых геодезических измерений (определений)	0.10	-
35	409080.37	2193524.23	метод спутниковых геодезических измерений (определений)	0.10	-
36	408989.65	2193312.62	метод спутниковых геодезических измерений (определений)	0.10	-
37	408891.94	2193084.72	метод спутниковых геодезических измерений (определений)	0.10	-
38	408799.83	2192869.86	метод спутниковых геодезических измерений (определений)	0.10	-
39	408720.65	2192685.17	метод спутниковых геодезических измерений (определений)	0.10	-
40	408630.29	2192474.4	метод спутниковых геодезических измерений (определений)	0.10	-
41	408535.32	2192252.9	метод спутниковых геодезических измерений (определений)	0.10	-
42	408437.94	2192025.69	метод спутниковых геодезических измерений (определений)	0.10	-

С
А
Ю



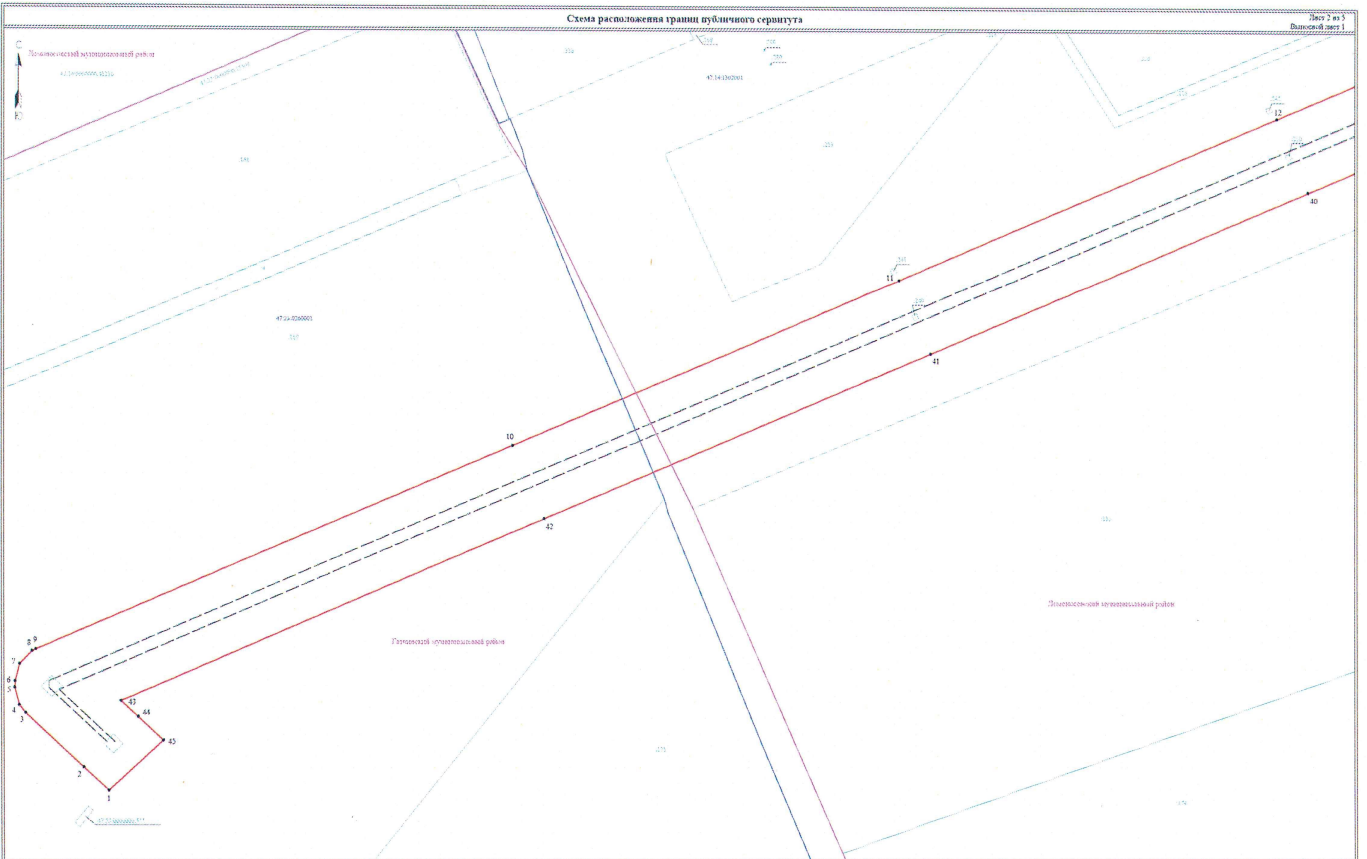
- Условные обозначения:**
- граница публичного сервитута
 - граница сооружения - ВЛ-110 кВ Валуцкскл-4 и 5 ходов на ПС-153 (Кадстровый номер 47:14:0000000:194)
 - граница муниципального образования по сведениям БПРМ
 - 47:24:0180001 - номер кадастрового квартала
 - граница кадастрового квартала

Масштаб 1:8000

Подпись:  Дата "09." января, 2024 г

Схема расположения границ публичного сервитута

Лист 2 из 3
Датум: 09.01.2024 г.



Условные обозначения:

- граница публичного сервитута
- граница земельного участка, сведения о котором содержатся в ЕГРН
- водопольная линия электропередачи высокого напряжения (ВЛ 110кВ)
- линия — водопольная линия электропередачи
- граница кадастрового квартала
- обозначение земельного участка, сведения о котором содержатся в ЕГРН
- обозначение характерных точек границы публичного сервитута
- граница сооружения - ВЛ 110 кВ (Линейное в 5 м. от оси ПС-153 (Кадастровый номер 47:14:0010000:0185))

Масштаб 1:2000

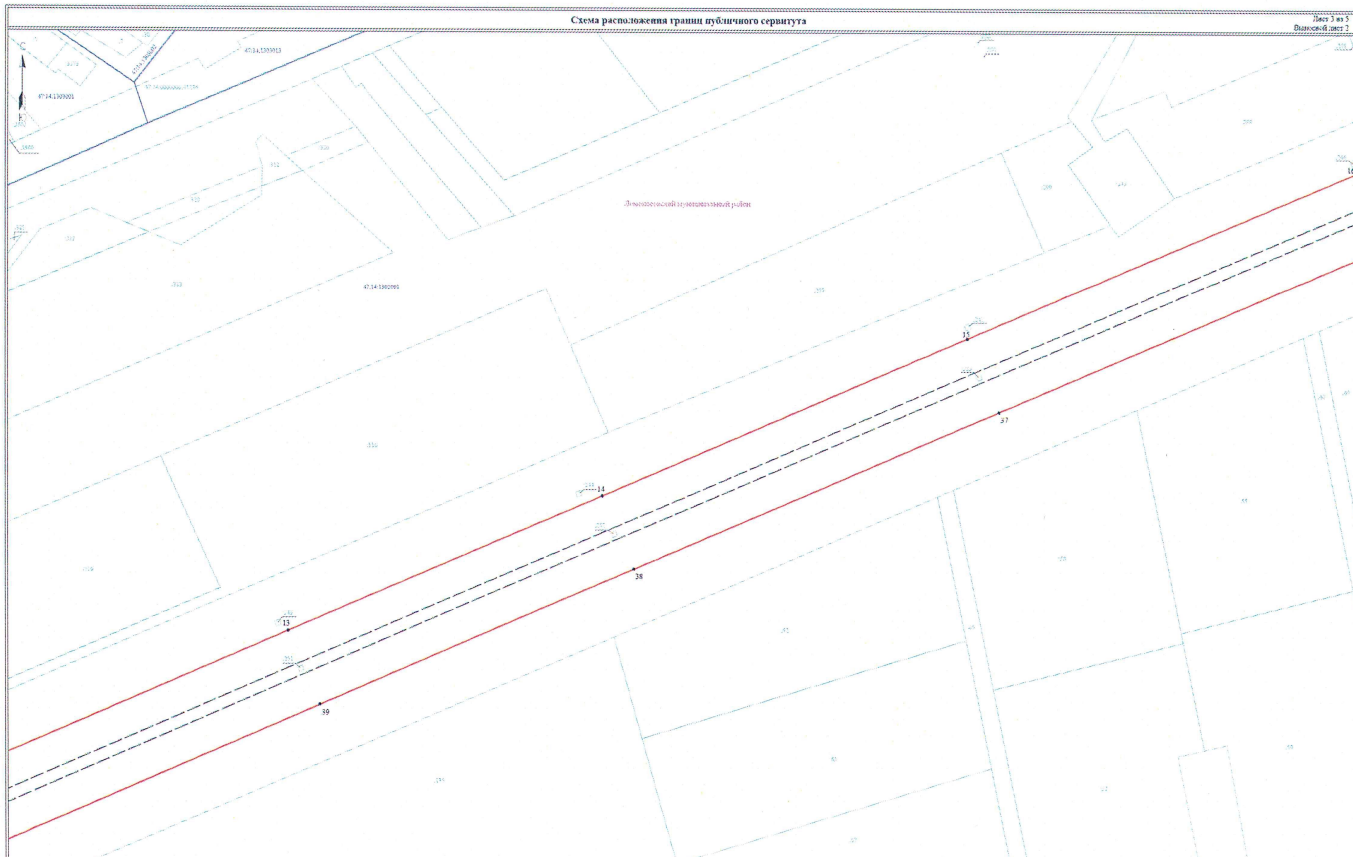
Подпись _____ Дата "09." января 2024 г.



Схема расположения границ публичного сервитута

Лист 3 из 3

Датумский лист 7



Масштаб 1:2000

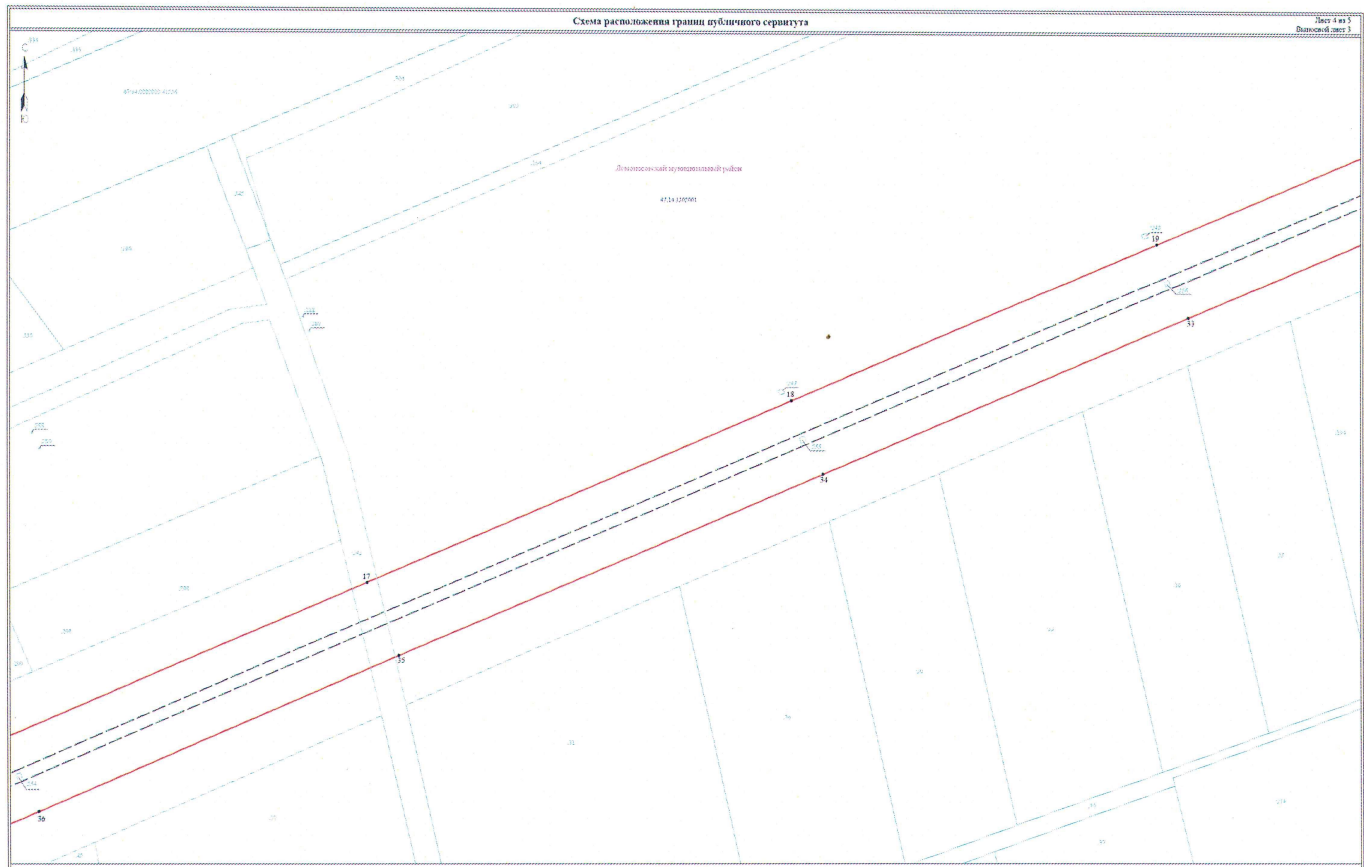
- Условные обозначения:**
- граница публичного сервитута
 - граница земельного участка, сведения о котором содержатся в ЕПРН
 - граница дачно-садоводческого товарищества
 - граница кадастрового квартала
 - граница кадастрового квартала
 - обозначение земельного участка, сведения о котором содержатся в ЕПРН
 - обозначение характерных точек, границы публичного сервитута
 - граница сооружения - Д.П.110.05.Ватутинская-4 в 5' зонах из ПС-153 (Кадастровый номер 47:14:0050000:7195)

Подпись _____ Дата "09." января 2024 г.



Схема расположения границ публичного сервитута

Лист 4 из 5
Выпуск 4, лист 1



- Условные обозначения:**
- граница публичного сервитута
 - граница земельного участка, сведения о котором содержатся в ЕГРН
 - подстанция линии электропередачи высокого напряжения (ЛЭП 110кВ)
 - номер кадастрового квартала
 - граница кадастрового квартала
 - обозначение земельного участка, сведения о котором содержатся в ЕГРН
 - обозначение характерной точки границы публичного сервитута
 - граница сооружения: ЛЭП 110кВ Кадастровый № 4 в 5 квартале по ПС-151 (Кадастровый номер 47:14:000000-7105)

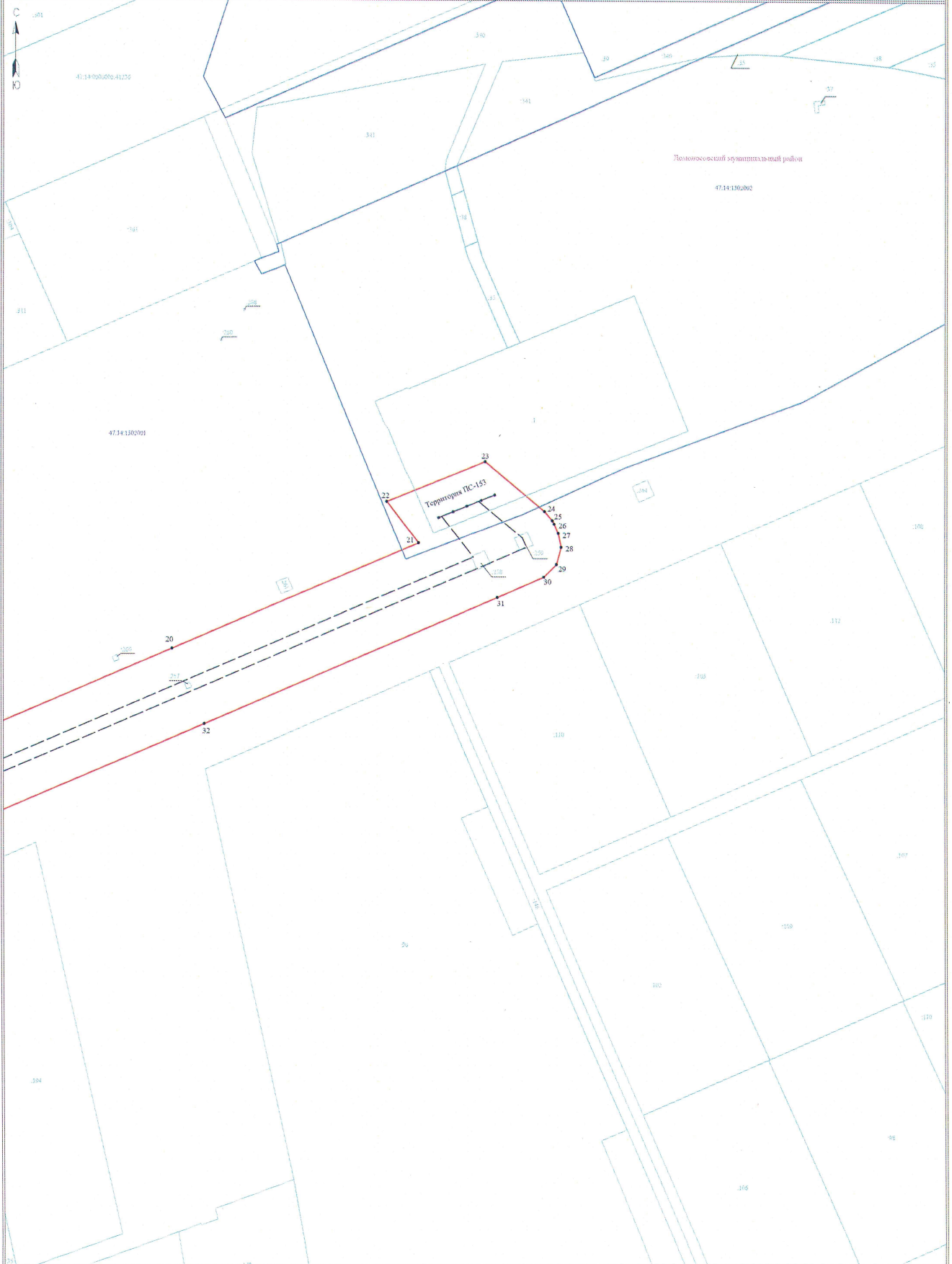
Масштаб 1:2000

Подпись _____ Дата "09" января 2024 г.



Схема расположения границ публичного сервитута

Лист 5 из 5
Выпускной лист 4



Условные обозначения:

- граница публичного сервитута
- граница земельного участка, сведения о котором содержится в ЕГРН
- воздушная линия электропередач высокого напряжения ВЛ 110кВ
- 47:14:0040001 - номер кадастрового квартала
- граница кадастрового квартала
- обозначение земельного участка, сведения о котором содержится в ЕГРН
- обозначение характерных точек границы публичного сервитута
- граница сооружения - ВЛ-110 кВ Балтийская-4 и 5 заход на ПС-153 (Кадастровый номер 47:14:0000000:7195)

Масштаб 1:2000

Подпись



Дата "09" января 2024 г