

ЛЕНИНГРАДСКИЙ ОБЛАСТНОЙ КОМИТЕТ ПО УПРАВЛЕНИЮ
ГОСУДАРСТВЕННЫМ ИМУЩЕСТВОМ
(ЛЕНОБЛКОМИМУЩЕСТВО)

РАСПОРЯЖЕНИЕ

27 февраля 2024 года

№ 240

Санкт-Петербург

Об установлении публичного сервитута для использования земельных участков в целях эксплуатации объекта электросетевого хозяйства регионального значения ВЛ 110 кВ Форносовская-4

На основании статьи 23, главы V.7 Земельного кодекса Российской Федерации, Схемы территориального планирования Ленинградской области в области электроэнергетики, утвержденной постановлением Правительства Ленинградской области от 17.06.2021 № 381, в соответствии с пунктом 2.41 Положения о Ленинградском областном комитете по управлению государственным имуществом, утвержденного постановлением Правительства Ленинградской области от 23.04.2010 № 102, и в связи с ходатайством публичного акционерного общества «Россети Ленэнерго» (ОГРН 1027809170300, ИНН 7803002209, адрес местонахождения: 197227, Российская Федерация, Санкт-Петербург, вн. тер. г. МО Озеро Долгое, ул. Гаккелевская, д. 21, лит. а, e-mail: office@lenenergo.ru) от 02.02.2024 вх. № 01-14-7-2100/2024:

1. Установить публичный сервитут в отношении земельных участков согласно приложению 1.

Цель установления публичного сервитута – в целях эксплуатации объекта электросетевого хозяйства регионального значения ВЛ 110 кВ Форносовская-4.

2. Утвердить границы публичного сервитута согласно приложению 2.

3. Публичный сервитут устанавливается на срок 49 лет.

4. Срок, в течение которого использование земель, земельных участков (их частей), указанных в приложении 1, и (или) расположенных на них объектов недвижимого имущества в соответствии с их разрешенным использованием будет невозможно или существенно затруднено в связи с осуществлением публичного сервитута, составляет от 3 до 60 дней.

5. Публичному акционерному обществу «Россети Ленэнерго» в течение 30 рабочих дней с даты издания настоящего распоряжения и далее ежегодно представлять в Леноблкомимущество график проведения работ при осуществлении деятельности, для обеспечения которой устанавливается публичный сервитут.

6. В течение пяти рабочих дней со дня издания настоящего распоряжения отделу формирования и учета земельных ресурсов Леноблкомимущества:

6.1. обеспечить размещение распоряжения на официальном сайте комитета (<http://kugi.lenobl.ru>) в информационно-телекоммуникационной сети "Интернет";

6.2. направить копию распоряжения в Управление Федеральной службы государственной регистрации, кадастра и картографии по Ленинградской области;

6.3. обеспечить направление копии распоряжения владельцу публичного сервитута, а также сведения, предусмотренные подпунктом 5 пункта 7 статьи 39.43 Земельного кодекса Российской Федерации.

7. Публичное акционерное общество «Россети Ленэнерго» обязано привести земельные участки в состояние, пригодное для использования в

соответствии с видом разрешенного использования, снести инженерное сооружение, размещенное на основании публичного сервитута, в сроки предусмотренные пунктом 8 статьи 39.50 Земельного кодекса Российской Федерации.

8. Публичный сервитут считается установленным со дня внесения сведений о нём в Единый государственный реестр недвижимости.

9. Контроль за исполнением распоряжения оставляю за собой.

Заместитель
председателя комитета



Г.В.Давыдова

Перечень земельных участков, в отношении которых устанавливается публичный сервитут

Кадастровый номер земельного участка	Адрес или описание местоположения земельного участка
47:26:0601007:12	Ленинградская область, Тосненский район, основная часть, опора 5/5
47:26:0601007:13	Ленинградская область, Тосненский район, основная часть, опора 6/6
47:26:0601008:1308	Российская Федерация, Ленинградская область, Тосненский муниципальный район, Тосненское городское поселение, г. Тосно, ш. Московское, з/у 156
47:26:0601007:14	Ленинградская область, Тосненский район, основная часть, опора 7/7
47:26:0601007:15	Ленинградская область, Тосненский район, основная часть, опора 10/8/8
47:26:0601007:16	Ленинградская область, Тосненский район, основная часть, опора 9/9
47:26:0601008:13	Ленинградская область, Тосненский район, основная часть, опора 10/8
47:26:0601007:11	Ленинградская область, Тосненский район, основная часть, опора 4/4
47:26:0000000:40075	Российская Федерация, Ленинградская область, Тосненский район
47:26:0616001:2	Ленинградская область, Тосненский район, г. Тосно, ш. Московское
47:26:0601008:4	Ленинградская область, Тосненский район, г. Тосно, Московское шоссе, д. 33
47:26:0601008:9	Ленинградская область, Тосненский район, г. Тосно, ш. Московское, д.29
47:26:0601008:14	Ленинградская область, Тосненский район, основная часть, опора 11/7
47:26:0601008:11	Ленинградская область, Тосненский район, г.Тосно, Московское шоссе, д.33а
47:26:0601008:12	Ленинградская область, Тосненский район, г. Тосно, Московское шоссе, д.33 б
47:26:0601006:26	Ленинградская область, Тосненский район, основная часть, опора 13/5
47:26:0601006:32	Ленинградская область, Тосненский район, г. Тосно, ш. Московское, д.44а
47:26:0601006:13	Российская Федерация, Ленинградская область, Тосненский муниципальный район, Тосненское городское поселение, г. Тосно, ш. Московское, з/у 44г

47:26:0601008:15	Ленинградская область, Тосненский район, основная часть, опора 12/6
47:26:0601006:27	Ленинградская область, Тосненский район, основная часть, опора 14/4
47:26:0601006:144	Российская Федерация, Ленинградская область, Тосненский муниципальный район, Тосненское городское поселение, г. Тосно, Московское шоссе, уч. 44в
47:26:0601006:10	Ленинградская область, Тосненский район, г. Тосно
47:26:0000000:333	Ленинградская область, Тосненский район, от ПС-483 в н.п. Тосно (северная часть) на восток, мимо н.п. Нурма, Горки, через р. Тосна, к ПС-718 ~ 2.5 км на восток по а/д Нурма-Шапки, ВЛ 35 кВ, Тосненская-4, опоры №№1-3, 5-17, 19 (17 контуров)
47:26:0601006:28	Ленинградская область, Тосненский район, основная часть, опора 16/2

Приложение №
к распоряжению Леноблкоммунизма
от 27.08.2024 № 240

ОПИСАНИЕ МЕСТОПОЛОЖЕНИЯ ГРАНИЦ
Публичный сервитут объекта электросетевого хозяйства
«ВЛ 110 кВ Форносовская-4»

(наименование объекта, местоположение границ которого описано (далее - объект)

Раздел 1

Сведения об объекте		
№ п/п	Характеристики объекта	Описание характеристик
1	2	3
1.	Местоположение объекта	Ленинградская область, Тосненский район
2.	Площадь объекта ± величина погрешности определения площади ($P \pm \Delta P$) кв.м. $\Delta P = \pm 3,5 * M_t * \sqrt{P}$	128724 ± 126 м ²
3.	Иные характеристики объекта	<p>Год ввода в эксплуатацию, г.: 1960 Количество опор, шт.: 17 Протяженность объекта, км: 2,89</p> <p>Публичный сервитут под объект электросетевого хозяйства Цель установления: В соответствии со ст. 39.37 Земельного Кодекса Российской Федерации «Цели установления публичного сервитута». В порядке, предусмотренном настоящей главой, публичный сервитут устанавливается для использования земельных участков и (или) земель в следующих целях: п.1. Размещение объектов электросетевого хозяйства, тепловых сетей, водопроводных сетей, сетей водоотведения, линий и сооружений связи, линейных объектов системы газоснабжения, нефтепроводов и нефтепродуктопроводов, их неотъемлемых технологических частей, если указанные объекты являются объектами федерального, регионального или местного значения, либо необходимы для организации электро-, газо-, тепло-, водоснабжения населения и водоотведения, подключения (технологического присоединения) к сетям инженерно-технического обеспечения, либо переносятся в связи с изъятием земельных участков, на которых они ранее располагались, для государственных или муниципальных нужд (далее также - инженерные сооружения).</p> <p>Наименование объекта публичного сервитута: ВЛ 110 кВ Форносовская-4 Кадастровый район: 47:26</p>

Раздел 2

Сведения об объекте					
Сведения о местоположении границ объекта					
1. Система координат МСК-47 (Зона-2)					
2. Сведения о характерных точках границ объекта					
Обозначение характерных точек границ	Координаты, м		Метод определения координат характерной точки	Средняя квадратическ ая погрешность положения характерной точки (Mt), м	Описание обозначения точки на местности (при наличии)
	X	Y			
1	2	3	4	5	6
1	394769.68	2243247.16	метод спутниковых геодезических измерений (определений)	0.10	-
2	394804.85	2243285.84	метод спутниковых геодезических измерений (определений)	0.10	-
3	394782.61	2243298.06	метод спутниковых геодезических измерений (определений)	0.10	-
4	394743.29	2243319.65	метод спутниковых геодезических измерений (определений)	0.10	-
5	394575.58	2243470.81	метод спутниковых геодезических измерений (определений)	0.10	-
6	394471.24	2243511.9	метод спутниковых геодезических измерений (определений)	0.10	-
7	394287.71	2243583.5	метод спутниковых геодезических измерений (определений)	0.10	-
8	394103.83	2243655.57	метод спутниковых геодезических измерений (определений)	0.10	-
9	393927.19	2243724.55	метод спутниковых геодезических измерений (определений)	0.10	-
10	393740.01	2243797.89	метод спутниковых геодезических измерений (определений)	0.10	-
11	393573.54	2243862.8	метод спутниковых геодезических измерений (определений)	0.10	-
12	393564.75	2243894.52	метод спутниковых геодезических измерений (определений)	0.10	-
13	393492.52	2244153.61	метод спутниковых геодезических измерений (определений)	0.10	-
14	393439.11	2244345.9	метод спутниковых геодезических измерений (определений)	0.10	-
15	393433.2	2244626.19	метод спутниковых геодезических измерений (определений)	0.10	-
16	393429.15	2244815.68	метод спутниковых геодезических измерений (определений)	0.10	-
17	393427.84	2244822.81	метод спутниковых геодезических измерений (определений)	0.10	-
18	393424.09	2244828.98	метод спутниковых геодезических измерений (определений)	0.10	-

Сведения об объекте					
19	393318.76	2244947.3	метод спутниковых геодезических измерений (определений)	0.10	-
20	393191.48	2245088.09	метод спутниковых геодезических измерений (определений)	0.10	-
21	393196.85	2245161.89	метод спутниковых геодезических измерений (определений)	0.10	-
22	393228.31	2245213.66	метод спутниковых геодезических измерений (определений)	0.10	-
23	393241.13	2245224.1	метод спутниковых геодезических измерений (определений)	0.10	-
24	393258.82	2245238.34	метод спутниковых геодезических измерений (определений)	0.10	-
25	393219.79	2245275.53	метод спутниковых геодезических измерений (определений)	0.10	-
26	393206.25	2245257.75	метод спутниковых геодезических измерений (определений)	0.10	-
27	393193.29	2245240.75	метод спутниковых геодезических измерений (определений)	0.10	-
28	393153.74	2245175.73	метод спутниковых геодезических измерений (определений)	0.10	-
29	393147.01	2245082.47	метод спутниковых геодезических измерений (определений)	0.10	-
30	393147.78	2245073.42	метод спутниковых геодезических измерений (определений)	0.10	-
31	393151.96	2245066.19	метод спутниковых геодезических измерений (определений)	0.10	-
32	393286.01	2244917.91	метод спутниковых геодезических измерений (определений)	0.10	-
33	393385.35	2244806.33	метод спутниковых геодезических измерений (определений)	0.10	-
34	393389.21	2244625.25	метод спутниковых геодезических измерений (определений)	0.10	-
35	393395.24	2244339.45	метод спутниковых геодезических измерений (определений)	0.10	-
36	393450.12	2244141.84	метод спутниковых геодезических измерений (определений)	0.10	-
37	393522.36	2243882.74	метод спутниковых геодезических измерений (определений)	0.10	-
38	393534.34	2243839.47	метод спутниковых геодезических измерений (определений)	0.10	-
39	393538.77	2243831.4	метод спутниковых геодезических измерений (определений)	0.10	-
40	393546.35	2243826.18	метод спутниковых геодезических измерений (определений)	0.10	-
41	393723.99	2243756.91	метод спутниковых геодезических измерений (определений)	0.10	-
42	393911.16	2243683.57	метод спутниковых геодезических измерений (определений)	0.10	-

Сведения об объекте					
43	394087.8	2243614.6	метод спутниковых геодезических измерений (определений)	0.10	-
44	394271.68	2243542.52	метод спутниковых геодезических измерений (определений)	0.10	-
45	394455.18	2243470.94	метод спутниковых геодезических измерений (определений)	0.10	-
46	394552.04	2243432.79	метод спутниковых геодезических измерений (определений)	0.10	-
47	394716.86	2243284.24	метод спутниковых геодезических измерений (определений)	0.10	-
48	394755.57	2243257.44	метод спутниковых геодезических измерений (определений)	0.10	-
1	394769.68	2243247.16	метод спутниковых геодезических измерений (определений)	0.10	-
3. Сведения о характерных точках части (частей) границы объекта					
Обозначение характерных точек части границы	Координаты, м		Метод определения координат характерной точки	Средняя квадратическая погрешность положения характерной точки (M _t), м	Описание обозначения точки на местности (при наличии)
	X	Y			
1	2	3	4	5	6
-	-	-	-	-	-

Схема расположения границ публичного сервитута

Лист 1 из 5



Условные обозначения:

- граница публичного сервитута
- граница сооружения - ВЛ 110 кВ Фортосовская-4 (Кадстровый номер 47.26.0000000-4565)
- граница муниципального образования по сведениям ЕГРН 47.04.01001
- номер кадастрового квартала
- граница кадастрового квартала

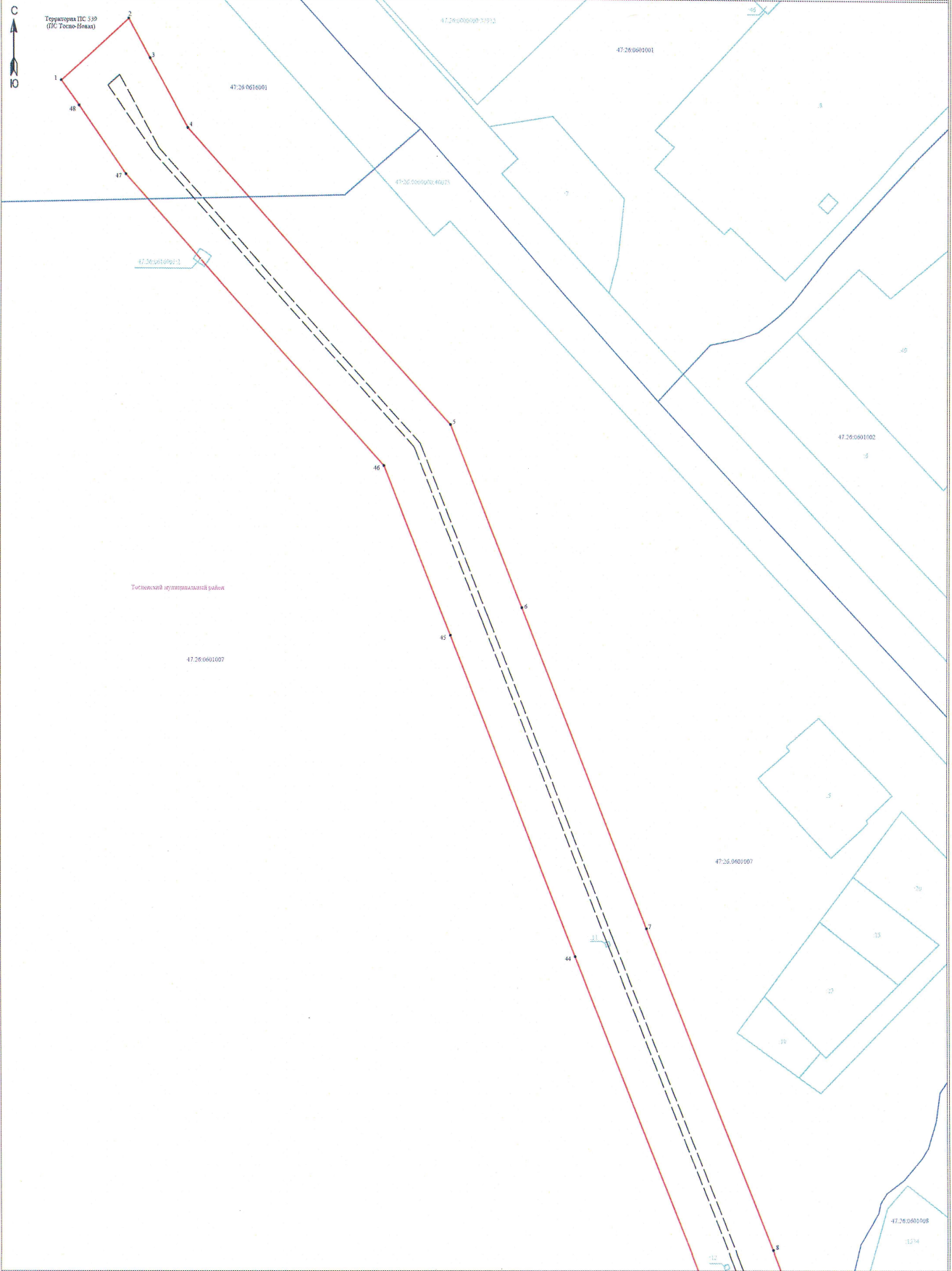
Масштаб 1:8000

Подпись _____ Дата "11." января, 2024 г.



Схема расположения границ публичного сервитута

Лист 1 из 1
Выпуск 1 из 1



Условные обозначения:

- граница публичного сервитута
- граница земельного участка, сведения о котором содержатся в ЕГРН
- воздушная линия электропередачи высокого напряжения ВЛ 110кВ
- номер кадастрового квартала
- граница кадастрового квартала
- обозначение земельного участка, сведения о котором содержатся в ЕГРН
- обозначение характерных точек границы публичного сервитута
- граница сооружения - ВЛ 110 кВ Форосовская-4 (Кадастровый номер 47:26:0000000:4865)

Масштаб 1:2000

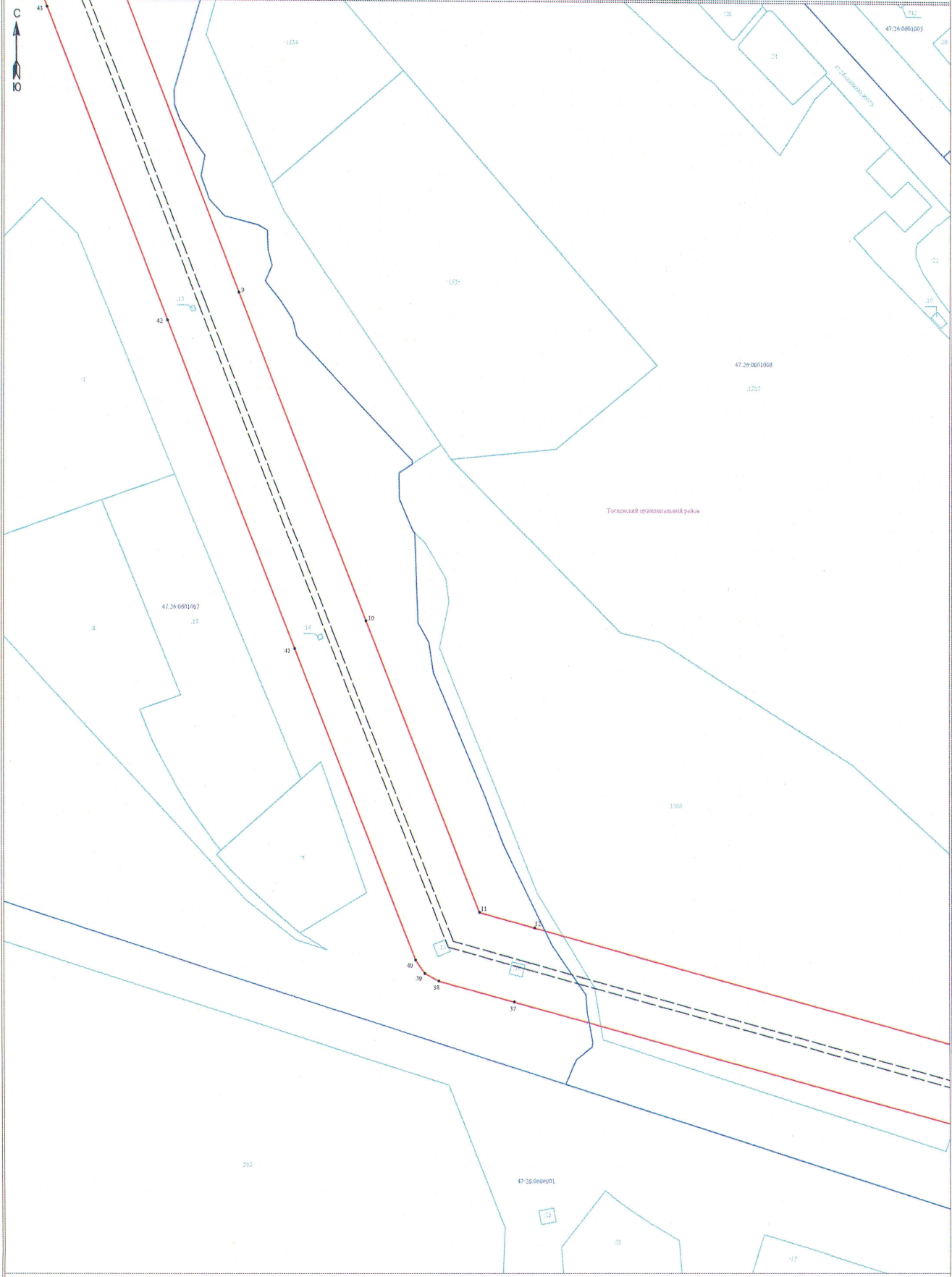
Подпись _____



Дата " 17 " января 2024 г

Схема расположения границ публичного сервитута

Лист 1 из 2
Выпускной лист 2



Условные обозначения:

- граница публичного сервитута
- граница земельного участка, сведения о котором содержатся в ЕГРН
- воздушная линия электропередач высокого напряжения ВЛ 110кВ
- номер кадастрового квартала
- граница кадастрового квартала
- обозначение земельного участка, сведения о котором содержатся в ЕГРН
- обозначение характерных точек границы публичного сервитута
- граница сооружения - ВЛ 110 кВ Фортисовская-4 (Кадастровый номер 47:26:0000000:4865)

Масштаб 1:2000

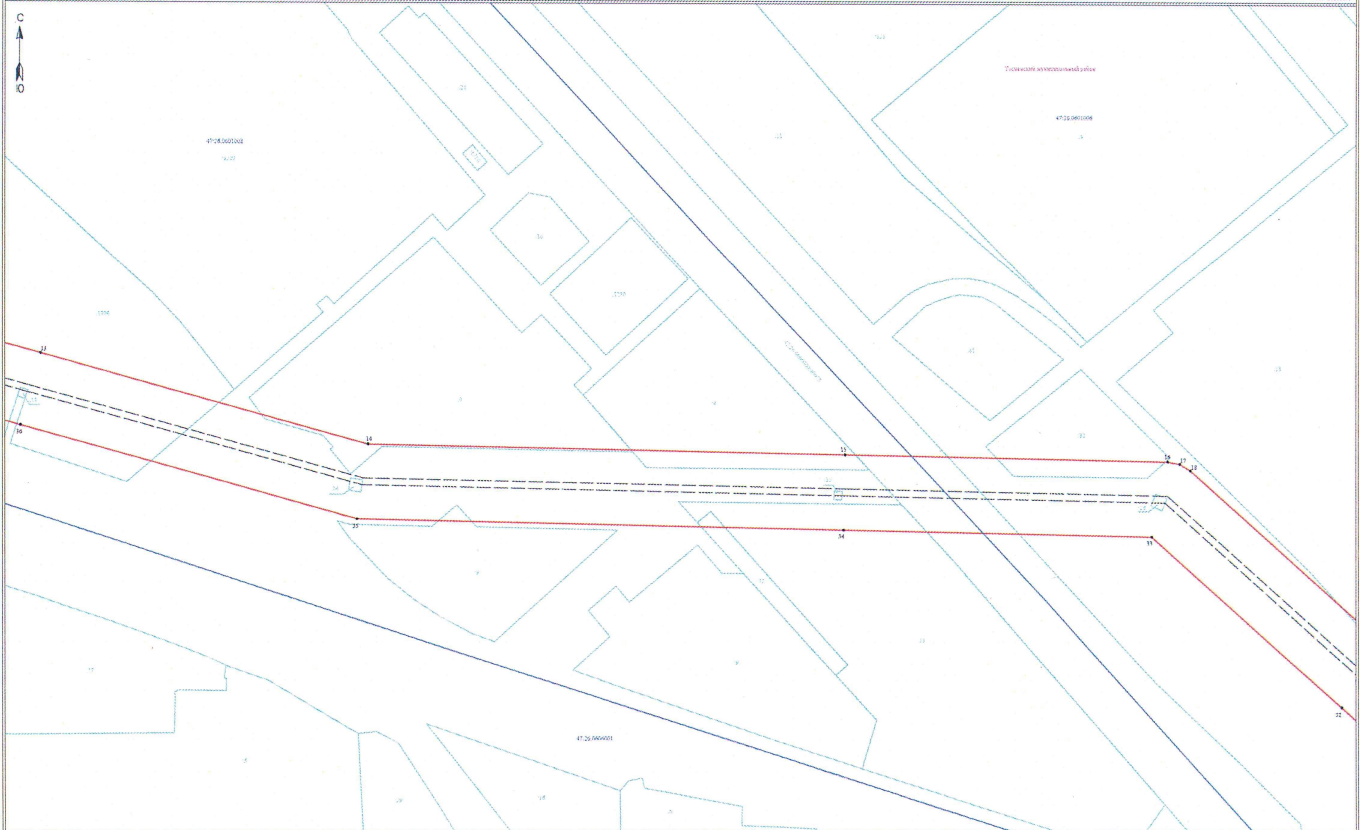
Подпись _____



Дата "17" января 2024 г

Схема расположения границ публичного сервитута

Лист № 1
Безымянный



Условные обозначения:

- граница публичного сервитута
- граница земельного участка, сведения о котором содержатся в ЕПРН
- линия литейного электропровода высокого напряжения ПЛ 110кВ
- линия электропровода
- граница кадастрового квартала
- граница кадастрового квартала
- обозначение земельного участка, сведения о котором содержатся в ЕПРН
- обозначение характерных точек, граница публичного сервитута
- граница сооружения - БЛ 110 кВ «Ферросельская» (Кадастровый номер 47:24:0010100/001)

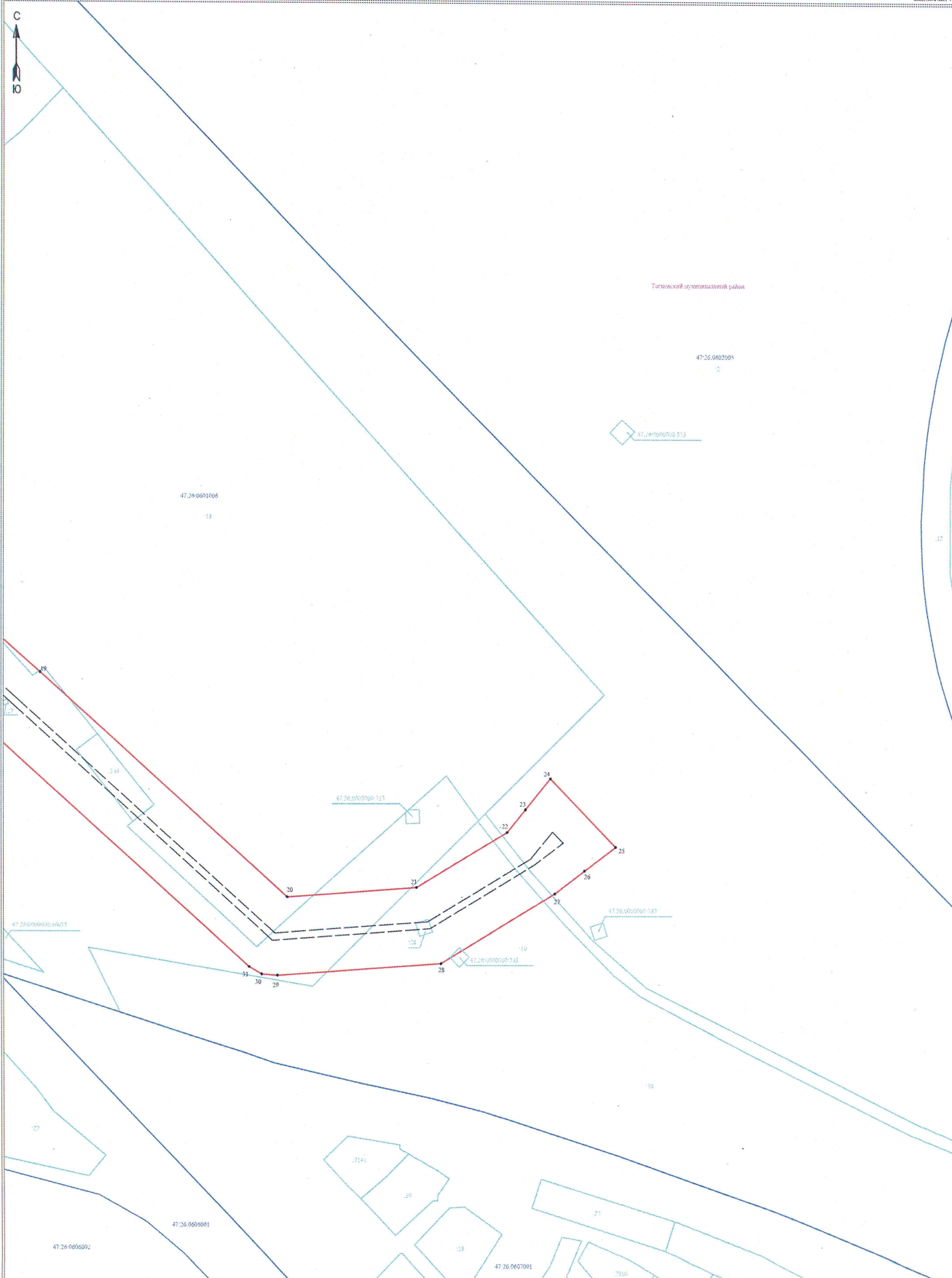
Масштаб 1:2000

Подпись _____ Дата "12" января, 2024 г.



Схема расположения границ публичного сервитута

Лист 1 из 1
Выпуск 4 из 4



Условные обозначения:

- граница публичного сервитута
- граница земельного участка, сведения о котором содержатся в ЕГРН
- воздушная линия электропередачи высокого напряжения ВЛ 110кВ
- 47.26.0601001 - номер кадастрового квартала
- граница кадастрового квартала
- обозначение земельного участка, сведения о котором содержатся в ЕГРН
- обозначение характерных точек границы публичного сервитута
- граница сооружения - ВЛ 110 кВ Форосовская-4 (Кадастровый номер 47.26.0000000-4865)

Масштаб 1:2000

Подпись _____



Дата "17" января 2024 г