

ЛЕНИНГРАДСКИЙ ОБЛАСТНОЙ КОМИТЕТ ПО УПРАВЛЕНИЮ
ГОСУДАРСТВЕННЫМ ИМУЩЕСТВОМ
(ЛЕНОБЛКОМИМУЩЕСТВО)

РАСПОРЯЖЕНИЕ

12 марта 2024 года

№ 315

Санкт-Петербург

Об установлении публичного сервитута для использования земельных участков в целях эксплуатации объекта электросетевого хозяйства регионального значения ВЛ-110 кВ Промзона-1

На основании статьи 23, главы V.7 Земельного кодекса Российской Федерации, Схемы территориального планирования Ленинградской области в области электроэнергетики, утвержденной постановлением Правительства Ленинградской области от 17.06.2021 № 381, в соответствии с пунктом 2.41 Положения о Ленинградском областном комитете по управлению государственным имуществом, утвержденного постановлением Правительства Ленинградской области от 23.04.2010 № 102, и в связи с ходатайством публичного акционерного общества «Россети Ленэнерго» (ОГРН 1027809170300, ИНН 7803002209, адрес местонахождения: 197227, Российская Федерация, Санкт-Петербург, вн. тер. г. МО Озеро Долгое, ул. Гаккелевская, д. 21, лит. а, e-mail: office@lenenergo.ru) от 13.02.2024 вх. № ЭВО-47242187009868321:

1. Установить публичный сервитут в отношении земельных участков согласно приложению 1.

Цель установления публичного сервитута – в целях эксплуатации объекта электросетевого хозяйства регионального значения ВЛ-110 кВ Промзона-1.

2. Утвердить границы публичного сервитута согласно приложению 2.

3. Публичный сервитут устанавливается на срок 49 лет.

4. Срок, в течение которого использование земель, земельных участков (их частей), указанных в приложении 1, и (или) расположенных на них объектов недвижимого имущества в соответствии с их разрешенным использованием будет невозможно или существенно затруднено в связи с осуществлением публичного сервитута, составляет от 3 до 60 дней.

5. Публичному акционерному обществу «Россети Ленэнерго» в течение 30 рабочих дней с даты издания настоящего распоряжения и далее ежегодно представлять в Леноблкомимущество график проведения работ при осуществлении деятельности, для обеспечения которой устанавливается публичный сервитут.

6. В течение пяти рабочих дней со дня издания настоящего распоряжения отделу формирования и учета земельных ресурсов Леноблкомимущества:

6.1. обеспечить размещение распоряжения на официальном сайте комитета (<http://kugi.lenobl.ru>) в информационно-телекоммуникационной сети "Интернет";

6.2. направить копию распоряжения в Управление Федеральной службы государственной регистрации, кадастра и картографии по Ленинградской области;

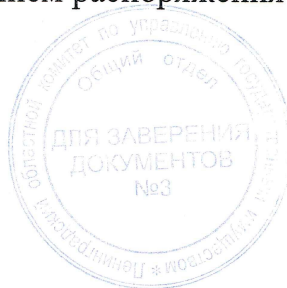
6.3. обеспечить направление копии распоряжения владельцу публичного сервитута, а также сведения, предусмотренные подпунктом 5 пункта 7 статьи 39.43 Земельного кодекса Российской Федерации.

7. Публичное акционерное общество «Россети Ленэнерго» обязано привести земельные участки в состояние, пригодное для использования в соответствии с видом разрешенного использования, снести инженерное сооружение, размещенное на основании публичного сервитута, в сроки предусмотренные пунктом 8 статьи 39.50 Земельного кодекса Российской Федерации.

8. Публичный сервитут считается установленным со дня внесения сведений о нём в Единый государственный реестр недвижимости.

9. Контроль за исполнением распоряжения оставляю за собой.

Заместитель
председателя комитета



Г.В.Давыдова

Перечень земельных участков, в отношении которых устанавливается публичный сервитут

Кадастровый номер земельного участка	Адрес или описание местоположения земельного участка
47:25:0112010:13	Ленинградская область, г. Гатчина, Промзона-1
47:23:0000000:496	Ленинградская область, Гатчинский район, ВЛ 110 кВ Промзона-1, опоры №2-№4, №8-№11, №24-№25
47:25:0112010:30	Ленинградская область, Гатчинский муниципальный район, Гатчинское городское поселение, г. Гатчина, Промзона - 1
47:25:0112010:31	обл. Ленинградская, р-н Гатчинский, Гатчинское городское поселение, Сельский населенный пункт г. Гатчина, Промзона-1, Промзона 1, квартал 2, пл.3
47:25:0112010:22	Ленинградская область, г. Гатчина, Промзона-1, квартал 2, площадка 3
47:25:0112009:24	Ленинградская область, г. Гатчина, Промзона-1, квартал 2, площадка 3
47:25:0112004:264	Ленинградская область, г. Гатчина, массив Промзона-1, СТ Электронстандарт № 1, уч. 66
47:25:0112009:48	Ленинградская область, Гатчинский муниципальный район, Гатчинское городское поселение, г. Гатчина, массив Промзона-1, СНТ "ПОГАТ", уч.28
47:25:0112009:57	Российская Федерация, Ленинградская область, Гатчинский муниципальный район, Гатчинское городское поселение, город Гатчина, территория СНТ "Погат", земельный участок №32
47:25:0112009:22	обл. Ленинградская, р-н Гатчинский, Гатчинское городское поселение, Сельский населенный пункт г. Гатчина, Промзона-1, Промзона 1
47:25:0112009:76	Ленинградская область, Гатчинский район
47:25:0112009:77	Ленинградская область, Гатчинский район
47:25:0112009:13	Ленинградская область, Гатчинский район, Гатчинское городское поселение, г. Гатчина, Промзона-1
47:25:0112009:94	Ленинградская область, Гатчинский район, г. Гатчина
47:25:0112009:114	Ленинградская область, Гатчинский район
47:25:0112009:96	Ленинградская область, Гатчинский район

47:25:0112009:95	Ленинградская область, Гатчинский район, г. Гатчина
47:25:0112009:67	Ленинградская область, Гатчинский район
47:25:0112009:63	Ленинградская область, Гатчинский район, Гатчинское городское поселение, г. Гатчина, массив Промзона-1, СНТ "ПОГАТ", уч. 16
47:25:0112009:71	Ленинградская область, Гатчинский район
47:25:0112009:65	Ленинградская область, Гатчинский район
47:25:0112009:80	Ленинградская область, Гатчинский район, г. Гатчина
47:25:0112009:102	Ленинградская область, Гатчинский район
47:25:0112009:108	Ленинградская область, Гатчинский район
47:25:0112009:112	Ленинградская область, Гатчинский район
47:25:0112009:110	Ленинградская область, Гатчинский район
47:25:0112009:86	Ленинградская область, Гатчинский район
47:25:0112009:118	Ленинградская область, Гатчинский район
47:25:0112009:59	Ленинградская область, Гатчинский район
47:23:0000000:495	Ленинградская область, Гатчинский район, ВЛ 110 кВ Промзона-1/Балтийская-2, опоры №1/1, №12/14-№23/25
47:25:0112004:268	Российская Федерация, Ленинградская область, Гатчинский район, Гатчинское городское поселение, Гатчина, массив Промзона-1, СНТ "Электронстандарт", 62
47:25:0112004:266	Ленинградская область, Гатчинский район, Гатчинское городское поселение, Сельский населенный пункт г. Гатчина, массив Промзона-1, СНТ "Электронстандарт", уч. 64
47:25:0112004:269	Ленинградская область, Гатчинский район, Гатчинское городское поселение, Сельский населенный пункт г. Гатчина, массив Промзона-1, СНТ "Электронстандарт", 60
47:25:0112004:270	Ленинградская область, Гатчинский муниципальный район, Гатчинское городское поселение, г. Гатчина, территория ТСН РНИИ "Электронстандарт", земельный участок № 59
47:25:0112004:271	Российская Федерация, Ленинградская область, Гатчинский муниципальный район, Гатчинское городское поселение, город Гатчина, территория товарищества собственников недвижимости РНИИ «Электронстандарт», земельный участок № 58
47:25:0112009:45	Ленинградская область, Гатчинский район, Гатчинское городское поселение, г. Гатчина, массив "Промзона-1", СНТ "ПогаТ", уч. №9

47:25:0112009:20	обл. Ленинградская, р-н Гатчинский, Гатчинское городское поселение, Сельский населенный пункт г. Гатчина, массив Промзона-1, СНТ "Электронстандарт", уч.65
47:25:0112004:433	Ленинградская область, Гатчинский муниципальный район, Гатчинское городское поселение, город Гатчина, ТСН РНИИ "Электронстандарт"
47:25:0112009:9	Ленинградская область, Гатчинский муниципальный район, Гатчинское городское поселение, г. Гатчина, тер. ТСН РНИИ "Электронстандарт", земельный участок № 63
47:25:0112009:141	Ленинградская область, Гатчинский муниципальный район. Гатчинское городское поселение, г. Гатчина, массив Промзона-1, с.т. "ПОГАТ", уч. 10, уч. 11
47:25:0112009:142	Ленинградская область, Гатчинский муниципальный район, Гатчинское городское поселение, г. Гатчина, массив "Промзона-1", СНТ "РНИИ Электронстандарт", уч. 61
47:25:0112009:47	Ленинградская область, Гатчинский район, Гатчинское городское поселение, г. Гатчина, массив Промзона-1, СНТ "ПОГАТ", уч. 7
47:25:0112009:460	Российская Федерация, Ленинградская область, Гатчинский район, город Гатчина, массив "Промзона-1", ТСН РНИИ "Электронстандарт", уч. 57
47:25:0000000:5048	Ленинградская область, Гатчинский муниципальный район, Гатчинское городское поселение, г. Гатчина, ТСН РНИИ "Электронстандарт", уч. № 25
47:25:0112004:303	Российская Федерация, Ленинградская область, Гатчинский муниципальный район, Гатчинское городское поселение, город Гатчина, территория ТСН РНИИ "Электронстандарт", земельный участок № 26
47:25:0112009:14	Ленинградская область, Гатчинский муниципальный район, Гатчинское городское поселение, г. Гатчина, тер. ТСН РНИИ "Электронстандарт", земельный участок № 23
47:25:0112004:1	Ленинградская область, Гатчинский район, Гатчинское городское поселение, Сельский населенный пункт г. Гатчина, массив Промзона-1, СНТ "Электронстандарт", уч. 10
47:25:0112004:11	Ленинградская область, г.Гатчина, массив "Промзона -1", садоводческое товарищество "Электронстандарт-1", уч.29а.

47:25:0112004:300	Ленинградская область, Гатчинский район, Гатчинское городское поселение, г. Гатчина, массив Промзона-1, СНТ "Электронстандарт", 28
47:25:0112004:316	Ленинградская область, Гатчинский район, г. Гатчина, массив "Промзона-I", СНТ "Электронстандарт" № I, участок № 11
47:25:0112004:315	Российская Федерация, Ленинградская область, Гатчинский муниципальный район, Гатчинское городское поселение, город Гатчина, территория товарищества собственников недвижимости РНИИ "Электростандарт", земельный участок №12
47:25:0112004:301	Ленинградская область, Гатчинский район, Гатчинское городское поселение, г. Гатчина, массив Промзона-1, СНТ "Электронстандарт", уч. 27-а
47:25:0112004:302	Российская Федерация, Ленинградская область, Гатчинский муниципальный район, Гатчинское городское поселение, город Гатчина, территория товарищества собственников недвижимости РНИИ "Электронстандарт", земельный участок № 27
47:25:0112004:307	Ленинградская область, г. Гатчина, массив Промзона-1, с.т. Электронстандарт, уч. 21
47:25:0112004:818	Ленинградская область, Гатчинский муниципальный район, Гатчинское городское поселение, город Гатчина, территория ТСН РНИИ "Электронстандарт", участок № 20
47:25:0112004:430	обл. Ленинградская, г. Гатчина, промзона массив-Промзона-1, с.т. "Электронстандарт-1", дом уч-к 21-а
47:25:0112004:437	Ленинградская область, г. Гатчина, массив Промзона-1, с.т.Электронстандарт-1, уч. 9
47:23:0000000:52103	Ленинградская область, Гатчинский район, автомобильная дорога М-20, Санкт-Петербург-Псков-Пустошка-Невель, до границы с Республикой Беларусь
47:25:0112004:180	Ленинградская область, Гатчинский район, Гатчинское городское поселение, Сельский населенный пункт г. Гатчина, массив Промзона-1, СНТ Луч, 64
47:25:0112004:187	Ленинградская область, Гатчинский муниципальный район, Гатчинское городское поселение, г. Гатчина, массив Промзона-1, СНТ "Луч", уч. 75
47:25:0112004:186	обл. Ленинградская, р-н Гатчинский, Гатчинское городское поселение, Сельский населенный пункт г. Гатчина, массив Промзона-1, СНТ "Луч", 73

47:25:0112004:181	Ленинградская область , Гатчинский район, г. Гатчина, массив Промзона-1, с.т. "Луч", уч. № 66
47:25:0112004:32	Ленинградская область, г Гатчина, Массив Промзона-1, ст Луч, уч.74
47:25:0112004:70	обл. Ленинградская, р-н Гатчинский, Гатчинское городское поселение, Сельский населенный пункт г. Гатчина, массив Промзона-1, СНТ "Луч", 65
47:25:0112004:71	Ленинградская область, Гатчинский орайон, Гатчинское городское поселение, Сельский населенный пункт г. Гатчина, массив Промзона-1, СНТ "Луч", 68
47:25:0112004:98	Ленинградская область, Гатчинский район, г. Гатчина, массив Промзона-1, СТ "Луч", уч. 67
47:25:0112004:184	обл. Ленинградская, р-н Гатчинский, Гатчинское городское поселение, Сельский населенный пункт г. Гатчина, массив Промзона-1, СНТ "Луч", уч. 71
47:25:0112004:183	обл. Ленинградская, р-н Гатчинский, Гатчинское городское поселение, Сельский населенный пункт г. Гатчина, массив Промзона-1, СНТ "Луч", 70
47:25:0112004:418	Ленинградская область , г Гатчина, Массив Промзона-1, ст Луч
47:25:0000000:5075	188300, Ленинградская область, г.Гатчина, массив "Промзона -1", садоводческое товарищество "Электронстандарт-1", уч.17.
47:25:0112004:25	Российская Федерация, Ленинградская область, Гатчинский муниципальный район, Гатчинское городское поселение, город Гатчина, территория товарищества собственников недвижимости РНИИ "Электронстандарт", земельный участок № 19
47:25:0112004:13	обл. Ленинградская, р-н Гатчинский, Гатчинское городское поселение, Сельский населенный пункт г. Гатчина, массив Промзона-1, СНТ "Луч", 95
47:25:0112004:278	Ленинградская область, Гатчинский муниципальный район, Гатчинское городское поселение, город Гатчина, территория товарищества собственников недвижимости РНИИ "Электронстандарт", земельный участок № 48
47:25:0112004:279	Российская Федерация, Ленинградская область, Гатчинский муниципальный район, Гатчинское городское поселение, г. Гатчина, территория ТСН РНИИ "Электронстандарт", участок № 47
47:25:0112004:201	Ленинградская область, Гатчинский район, г. Гатчина, Массив Промзона-1, ст Луч, участок 93
47:25:0112004:274	обл. Ленинградская, р-н Гатчинский, Гатчинское городское поселение, Сельский населенный пункт г. Гатчина, массив Промзона-1, СНТ Электронстандарт, 53

47:25:0112004:77	обл. Ленинградская, р-н Гатчинский, Гатчинское городское поселение, Сельский населенный пункт г. Гатчина, массив Промзона-1, СНТ "Электронстандарт", 54
47:25:0112004:38	Ленинградская область, г.Гатчина, Промзона №1, садоводческое товарищество "Луч", уч.96.
47:25:0112004:312	Ленинградская область, Гатчинский район, г. Гатчина, массив Промзона-1, с.т "Электронстандарт № 1 ", уч. 15 а
47:25:0112004:311	Ленинградская область, Гатчинский район, Гатчинское городское поселение, Сельский населенный пункт г. Гатчина, массив Промзона-1, СНТ "Электронстандарт", 16
47:25:0112004:61	обл. Ленинградская, р-н Гатчинский, Гатчинское городское поселение, Сельский населенный пункт г. Гатчина, массив Промзона-1, СНТ "Луч", 94
47:25:0112004:90	обл. Ленинградская, р-н Гатчинский, Гатчинское городское поселение, Сельский населенный пункт г. Гатчина, массив Промзона-1, СНТ "Электронстандарт", 49
47:25:0112004:199	Ленинградская область, г. Гатчина, массив Промзона-1, с.т. Луч, уч. 91
47:25:0112004:197	Ленинградская область, г. Гатчина, массив Промзона-1, СТ "Луч", уч- к 89
47:25:0112004:200	Ленинградская область, Гатчинский район, Гатчинское городское поселение, Сельский населенный пункт г. Гатчина, массив Промзона-1, СНТ Луч, уч. 92
47:25:0112004:107	Ленинградская область, Гатчинский район, г. Гатчина, массив "Промзона №1", СНТ РНИИ "Электронстандарт", уч.13а
47:25:0112004:31	Российская Федерация, Ленинградская область, Гатчинский муниципальный район, Гатчинское городское поселение, город Гатчина, территория товарищества собственников недвижимости РНИИ "Электронстандарт", земельный участок № 18
47:25:0112004:272	Российская Федерация, Ленинградская область, Гатчинский муниципальный район, Гатчинское городское поселение, город Гатчина, территория товарищества собственников недвижимости РНИИ "Электронстандарт", земельный кчасток № 56
47:25:0112004:273	Российская Федерация, Ленинградская область, Гатчинский муниципальный район, Гатчинское городское поселение, город Гатчина, территория товарищества собственников недвижимости РНИИ "Электронстандарт", земельный участок № 55

47:25:0112009:5	обл. Ленинградская, р-н Гатчинский, Гатчинское городское поселение, Сельский населенный пункт г. Гатчина, массив Промзона-1, СНТ "Буревестник", 74
47:25:0112009:78	-
47:25:0112009:98	Ленинградская область, Гатчинский район
47:25:0112009:90	Ленинградская область, Гатчинский район
47:25:0112009:82	Ленинградская область, Гатчинский район
47:25:0112009:105	Ленинградская область, Гатчинский район
47:25:0112009:88	Ленинградская область, Гатчинский район
47:25:0112009:462	Российская Федерация, Ленинградская область, Гатчинский муниципальный район, Гатчинское городское поселение, город Гатчина, территория СНТ Буревестник, земельный участок 78
47:23:1707001:24	Ленинградская область, Гатчинский район, с.т. Буревестник-2, массив Промзона-1, уч. 24
47:23:1707001:20	Ленинградская область, Гатчинский район, с.т. Буревестник-2, массив Промзона-1, уч. 20
47:23:1707001:22	Ленинградская область, Гатчинский район, с.т. Буревестник-2, массив Промзона-1, уч. 22
47:23:1707001:23	Ленинградская область, Гатчинский район, массив Промзона-1, с.т. Буревестник-2, уч. 23
47:23:1707001:21	Ленинградская область, Гатчинский район, с.т. Буревестник-2, массив Промзона-1, уч. 21
47:23:1707001:25	Ленинградская область, Гатчинский район, с.т. Буревестник-2, массив Промзона-1, уч. 25
47:23:1707001:19	Ленинградская область, Гатчинский район, с.т. Буревестник-2, массив Промзона-1, уч. 19
47:23:1702001:27	Ленинградская область, Гатчинский район, массив Промзона-1, с.т. Медик, уч. 27
47:23:1702001:23	Ленинградская область, Гатчинский район, с.т. Медик, уч. 23
47:23:1702001:29	Ленинградская область, Гатчинский район, массив Промзона-1, с.т. "Медик", участок №29
47:23:1702001:24	Ленинградская область, Гатчинский район, с.т. Медик, массив Промзона-1, уч. 24
47:23:1708001:25	Ленинградская область, Гатчинский район, массив Промзона-1, с.т. Надежда, уч. 25
47:23:1708001:28	Ленинградская область, Гатчинский район, с.т. Надежда, массив Промзона-1, уч. 28
47:23:1702001:19	Ленинградская область, Гатчинский район, массив Промзона-1, с.т. Медик, уч. 19
47:23:1707001:9	Ленинградская область, Гатчинский район, с.т. Буревестник-2, массив Промзона-1, уч. 9
47:23:1707001:5	Ленинградская область, Гатчинский район, с.т. Буревестник-2, массив Промзона-1, уч. 5

47:23:1707001:4	Ленинградская область, Гатчинский район, с.т. Буревестник-2, массив Промзона-1, уч. 4
47:23:1707001:3	Ленинградская область, Гатчинский район, с.т. Буревестник-2, массив Промзона-1, уч. 3
47:23:1707001:11	Ленинградская область, Гатчинский район, массив Промзона-1, с.т. "Буревестник-2", уч. 11
47:23:1707001:10	Ленинградская область, Гатчинский район, массив Промзона-1, СТ "Буревестник-2", уч. 10
47:23:1707001:18	Ленинградская область, Гатчинский район, с.т. Буревестник-2, массив Промзона-1, уч. 18
47:23:1707001:12	Ленинградская область, Гатчинский район, массив Промзона-1, с.т. Буревестник-2, уч.12
47:23:1707001:13	Ленинградская область, Гатчинский район, массив Промзона-1, с.т. Буревестник-2, уч.13
47:23:1707001:14	Ленинградская область, Гатчинский район, массив "Промзона-1", СТ "Буревестник-2", уч. 14
47:23:1707001:15	Ленинградская область, Гатчинский район, массив Промзона-1, с.т. "Буревестник-2", уч. 15
47:23:1707001:308	Российская Федерация, Ленинградская область, Гатчинский район, массив Промзона-1, снт Буревестник-2, уч 1-2
47:25:0103007:1	Ленинградская область, г Гатчина, ул Торфяная, д 2
47:23:1707001:88	Ленинградская область, Гатчинский район, массив "Промзона-1", СНТ "Буревестник-2"
47:23:1707001:59	Ленинградская область, Гатчинский район, массив Промзона-1, СТ "Буревестник-2", уч. 59
47:23:1707001:27	Ленинградская область, Гатчинский район, массив Промзона-1, с.т. Буревестник-2, уч. 27
47:25:0103005:17	Российская Федерация, Ленинградская область, Гатчинский муниципальный район, Гатчинское городское поселение, город Гатчина, улица Станционная, земельный участок № 19
47:25:0103004:53	Ленинградская область, г. Гатчина, ул. Механическая, д.8
47:25:0103004:15	обл. Ленинградская, р-н Гатчинский, г. Гатчина, ул. Механическая, д.7
47:25:0112004:389	Ленинградская область, Гатчинский район, массив Промзона-1, СНТ «Солнечный луч», уч. 1
47:25:0112004:421	Ленинградская область, Гатчинский район, Гатчинское городское поселение, Сельский населенный пункт г. Гатчина, массив Промзона-1, СНТ Луч, уч. 1
47:25:0112004:8	обл. Ленинградская, р-н Гатчинский, Гатчинское городское поселение, Сельский населенный пункт г. Гатчина, массив Промзона-1, СНТ "Луч", уч.26

47:25:0112004:188	Ленинградская область, район Гатчинский, Гатчинское городское поселение, г. Гатчина, массив Промзона-1, СНТ "Луч", 76
47:25:0112004:190	Ленинградская область, Гатчинский район, Гатчинское городское поселение, г. Гатчина, массив Промзона-1, СНТ "Луч", 79
47:25:0112004:42	Ленинградская область, Гатчинский район, Гатчинское городское поселение, г. Гатчина, массив Промзона-1, СНТ "Луч", 3
47:25:0112004:72	обл. Ленинградская, р-н Гатчинский, Гатчинское городское поселение, Сельский населенный пункт г. Гатчина, массив Промзона-1, СНТ "Луч", 78
47:25:0112004:92	Ленинградская область, Гатчинский район, Гатчинское городское поселение, г. Гатчина, массив Промзона-1, СНТ "Луч", 77
47:23:0403002:51	Ленинградская область, Гатчинский район, Коммунально-складская зона "Торфяное-Пригородный", квартал 3
47:23:0403002:330	Российская Федерация, Ленинградская область, Гатчинский район, сельское поселение Новосветское
47:23:0403002:16	Ленинградская область, Гатчинский район, п. Пригородный, ш. Вырицкое, д. 13
47:23:0403002:95	Ленинградская область, Гатчинский муниципальный район
47:23:0403002:25	Ленинградская область, Гатчинский муниципальный район, Новосветское сельское поселение, п. Пригородный, Вырицкое шоссе, д.13 б
47:23:0403002:96	Ленинградская область, Гатчинский район
47:23:0403001:979	Ленинградская область, Гатчинский муниципальный район
47:23:0403002:86	Ленинградская область, Гатчинский район
47:23:0403002:85	Ленинградская область, Гатчинский район
47:23:0403001:978	Ленинградская область, Гатчинский район
47:23:0403001:994	Ленинградская область, Гатчинский район, Новосветское сельское поселение, пос.Пригородный, ул.Энергетиков
47:23:0403001:1008	Российская Федерация, Ленинградская область, Гатчинский район, Новосветское сельское поселение, пос. Пригородный, Вырицкое шоссе, 25
47:23:0403001:1337	Российская Федерация, Ленинградская область, Гатчинский муниципальный район, Новосветское сельское поселение, п. Пригородный, ул. Зеленая
47:23:0403001:988	Ленинградская область, Гатчинский район
47:23:0403001:121	Ленинградская область, Гатчинский район, п. Пригородный, ул. Зеленая, д. 8

47:23:0403001:279	Ленинградская область, Гатчинский район, пос. Пригородный, ул. Зеленая, д. 9
47:23:0403001:1026	Российская Федерация, Ленинградская область, Гатчинский муниципальный район, Новосветское сельское поселение, п. Пригородный
47:23:0403001:283	Ленинградская область, Гатчинский муниципальный район, Новосветское сельское поселение, п. Пригородный
47:23:0403001:280	Ленинградская область, Гатчинский район, пос. Пригородный, ул. Зеленая, д. 9
47:23:0000000:486	Ленинградская область, Гатчинский район
47:25:0112004:314	обл. Ленинградская, р-н Гатчинский, Гатчинское городское поселение, Сельский населенный пункт г. Гатчина, массив Промзона-1, СНТ "Электронстандарт", 13
47:25:0112009:104	Ленинградская область, Гатчинский район
47:25:0112009:49	Ленинградская область, Гатчинский район
47:25:0112009:32	Ленинградская область, Гатчинский район
47:25:0112009:44	Ленинградская область, Гатчинский район
47:25:0112009:39	Ленинградская область, Гатчинский район
47:25:0112009:36	Ленинградская область, Гатчинский район
47:25:0112009:42	Ленинградская область, Гатчинский район
47:25:0112009:33	Ленинградская область, Гатчинский район
47:25:0112009:55	Ленинградская область, Гатчинский район
47:25:0112009:117	Ленинградская область, Гатчинский район
47:25:0112009:35	Ленинградская область, Гатчинский район
47:25:0112009:30	Ленинградская область, Гатчинский район
47:25:0112009:34	Ленинградская область, Гатчинский район
47:25:0112009:58	Ленинградская область, Гатчинский район
47:25:0112009:43	Ленинградская область, Гатчинский район
47:25:0112009:31	Ленинградская область, Гатчинский район
47:25:0112009:37	Ленинградская область, Гатчинский район
47:25:0112009:50	Ленинградская область, Гатчинский район
47:25:0112009:37	Ленинградская область, Гатчинский район
47:25:0112009:41	Ленинградская область, Гатчинский район

ГРАФИЧЕСКОЕ ОПИСАНИЕ

**местоположения границ населенных пунктов, территориальных зон,
особо охраняемых природных территорий, зон с особыми условиями
использования территории**

Публичный сервитут объекта электросетевого хозяйства

«ВЛ-110 кВ Промзона-1»

(наименование объекта, местоположение границ которого описано (далее - объект)

Раздел 1

Сведения об объекте		
№ п/п	Характеристики объекта	Описание характеристик
1	2	3
1.	Местоположение объекта	Ленинградская область, Гатчинский район, г. Гатчина
2.	Площадь объекта ± величина погрешности определения площади ($P \pm \Delta P$) кв.м. $\Delta P = \pm 3,5 * M_t * \sqrt{P}$	209280 ± 160 м ²
3.	Иные характеристики объекта	<p> Год ввода в эксплуатацию, г.: 1980 Количество опор, шт.: 27 Протяженность объекта, км: 4,73 </p> <p> Публичный сервитут под объект электросетевого хозяйства Цель установления: В соответствии со ст. 39.37 Земельного Кодекса Российской Федерации «Цели установления публичного сервитута». В порядке, предусмотренном настоящей главой, публичный сервитут устанавливается для использования земельных участков и (или) земель в следующих целях: п.1. Размещение объектов электросетевого хозяйства, тепловых сетей, водопроводных сетей, сетей водоотведения, линий и сооружений связи, линейных объектов системы газоснабжения, нефтепроводов и нефтепродуктопроводов, их неотъемлемых технологических частей, если указанные объекты являются объектами федерального, регионального или местного значения, либо необходимы для организации услуг связи, электро-, газо-, тепло-, водоснабжения населения и водоотведения, подключения (технологического присоединения) к сетям инженерно-технического обеспечения, либо переносятся в связи с изъятием земельных участков, на которых они ранее располагались, для государственных или муниципальных нужд (далее также - инженерные сооружения). </p> <p> Наименование объекта публичного сервитута: ВЛ-110 кВ Промзона-1 Кадастровый район: 47:00 </p>

Раздел 2

Сведения об объекте					
Сведения о местоположении границ объекта					
1. Система координат МСК-47 (Зона-2)					
2. Сведения о характерных точках границ объекта					
Обозначение характерных точек границ	Координаты, м		Метод определения координат характерной точки	Средняя квадратическая погрешность положения характерной точки (Mt), м	Описание обозначения точки на местности (при наличии)
	X	Y			
1	2	3	4	5	6
1	391706.02	2203885.61	метод спутниковых геодезических измерений (определений)	0.10	-
2	391752.77	2203889.69	метод спутниковых геодезических измерений (определений)	0.10	-
3	391750.18	2203909.52	метод спутниковых геодезических измерений (определений)	0.10	-
4	391743.57	2203960.01	метод спутниковых геодезических измерений (определений)	0.10	-
5	391725.73	2204047.33	метод спутниковых геодезических измерений (определений)	0.10	-
6	391711.22	2204133.06	метод спутниковых геодезических измерений (определений)	0.10	-
7	391703.49	2204270.30	метод спутниковых геодезических измерений (определений)	0.10	-
8	391687.51	2204553.45	метод спутниковых геодезических измерений (определений)	0.10	-
9	391685.59	2204587.50	метод спутниковых геодезических измерений (определений)	0.10	-
10	391677.40	2204733.67	метод спутниковых геодезических измерений (определений)	0.10	-
11	391668.93	2204883.13	метод спутниковых геодезических измерений (определений)	0.10	-
12	391883.12	2205054.28	метод спутниковых геодезических измерений (определений)	0.10	-
13	391984.76	2205134.53	метод спутниковых геодезических измерений (определений)	0.10	-
14	392148.45	2205112.67	метод спутниковых геодезических измерений (определений)	0.10	-
15	392378.50	2205081.94	метод спутниковых геодезических измерений (определений)	0.10	-
16	392603.33	2205051.81	метод спутниковых геодезических измерений (определений)	0.10	-
17	392798.73	2205027.01	метод спутниковых геодезических измерений (определений)	0.10	-
18	392801.97	2205026.81	метод спутниковых геодезических измерений (определений)	0.10	-

Сведения об объекте

19	392805.19	2205027.12	метод спутниковых геодезических измерений (определений)	0.10	-
20	392808.15	2205027.90	метод спутниковых геодезических измерений (определений)	0.10	-
21	392810.95	2205029.11	метод спутниковых геодезических измерений (определений)	0.10	-
22	392841.78	2205045.36	метод спутниковых геодезических измерений (определений)	0.10	-
23	392896.24	2205068.56	метод спутниковых геодезических измерений (определений)	0.10	-
24	392900.11	2205070.75	метод спутниковых геодезических измерений (определений)	0.10	-
25	392903.40	2205073.74	метод спутниковых геодезических измерений (определений)	0.10	-
26	392910.12	2205081.36	метод спутниковых геодезических измерений (определений)	0.10	-
27	392923.31	2205096.33	метод спутниковых геодезических измерений (определений)	0.10	-
28	392939.42	2205096.80	метод спутниковых геодезических измерений (определений)	0.10	-
29	393018.33	2205099.11	метод спутниковых геодезических измерений (определений)	0.10	-
30	393140.58	2205090.36	метод спутниковых геодезических измерений (определений)	0.10	-
31	393259.39	2205083.39	метод спутниковых геодезических измерений (определений)	0.10	-
32	393493.91	2205068.13	метод спутниковых геодезических измерений (определений)	0.10	-
33	393496.58	2205068.13	метод спутниковых геодезических измерений (определений)	0.10	-
34	393499.23	2205068.49	метод спутниковых геодезических измерений (определений)	0.10	-
35	393648.04	2205099.07	метод спутниковых геодезических измерений (определений)	0.10	-
36	393814.05	2205133.33	метод спутниковых геодезических измерений (определений)	0.10	-
37	394049.93	2205181.53	метод спутниковых геодезических измерений (определений)	0.10	-
38	394285.46	2205230.36	метод спутниковых геодезических измерений (определений)	0.10	-
39	394508.70	2205275.94	метод спутниковых геодезических измерений (определений)	0.10	-
40	394673.64	2205301.60	метод спутниковых геодезических измерений (определений)	0.10	-
41	394865.58	2205348.59	метод спутниковых геодезических измерений (определений)	0.10	-
42	394957.87	2205313.94	метод спутниковых геодезических измерений (определений)	0.10	-

Сведения об объекте

43	394962.42	2205312.82	метод спутниковых геодезических измерений (определений)	0.10	-
44	394967.11	2205312.79	метод спутниковых геодезических измерений (определений)	0.10	-
45	395175.09	2205335.89	метод спутниковых геодезических измерений (определений)	0.10	-
46	395173.92	2205323.82	метод спутниковых геодезических измерений (определений)	0.10	-
47	395222.63	2205323.25	метод спутниковых геодезических измерений (определений)	0.10	-
48	395220.96	2205361.45	метод спутниковых геодезических измерений (определений)	0.10	-
49	395220.66	2205365.42	метод спутниковых геодезических измерений (определений)	0.10	-
50	395219.59	2205369.25	метод спутниковых геодезических измерений (определений)	0.10	-
51	395217.78	2205372.79	метод спутниковых геодезических измерений (определений)	0.10	-
52	395215.31	2205375.91	метод спутниковых геодезических измерений (определений)	0.10	-
53	395211.83	2205378.77	метод спутниковых геодезических измерений (определений)	0.10	-
54	395207.79	2205380.77	метод спутниковых геодезических измерений (определений)	0.10	-
55	395203.41	2205381.82	метод спутниковых геодезических измерений (определений)	0.10	-
56	395198.91	2205381.87	метод спутниковых геодезических измерений (определений)	0.10	-
57	394968.15	2205358.00	метод спутниковых геодезических измерений (определений)	0.10	-
58	394874.11	2205393.21	метод спутниковых геодезических измерений (определений)	0.10	-
59	394871.21	2205394.05	метод спутниковых геодезических измерений (определений)	0.10	-
60	394868.22	2205394.45	метод спутниковых геодезических измерений (определений)	0.10	-
61	394865.20	2205394.39	метод спутниковых геодезических измерений (определений)	0.10	-
62	394862.22	2205393.88	метод спутниковых геодезических измерений (определений)	0.10	-
63	394665.04	2205344.28	метод спутниковых геодезических измерений (определений)	0.10	-
64	394501.00	2205318.76	метод спутниковых геодезических измерений (определений)	0.10	-
65	394276.69	2205272.97	метод спутниковых геодезических измерений (определений)	0.10	-
66	394041.16	2205224.13	метод спутниковых геодезических измерений (определений)	0.10	-

Сведения об объекте

67	393805.30	2205175.94	метод спутниковых геодезических измерений (определений)	0.10	-
68	393639.25	2205141.67	метод спутниковых геодезических измерений (определений)	0.10	-
69	393493.58	2205111.71	метод спутниковых геодезических измерений (определений)	0.10	-
70	393262.12	2205126.81	метод спутниковых геодезических измерений (определений)	0.10	-
71	393143.44	2205134.27	метод спутниковых геодезических измерений (определений)	0.10	-
72	393019.32	2205142.64	метод спутниковых геодезических измерений (определений)	0.10	-
73	392911.58	2205140.61	метод спутниковых геодезических измерений (определений)	0.10	-
74	392907.52	2205140.11	метод спутниковых геодезических измерений (определений)	0.10	-
75	392903.63	2205138.80	метод спутниковых геодезических измерений (определений)	0.10	-
76	392900.10	2205136.72	метод спутниковых геодезических измерений (определений)	0.10	-
77	392897.07	2205133.96	метод спутниковых геодезических измерений (определений)	0.10	-
78	392888.56	2205124.47	метод спутниковых геодезических измерений (определений)	0.10	-
79	392871.54	2205111.81	метод спутниковых геодезических измерений (определений)	0.10	-
80	392796.91	2205072.33	метод спутниковых геодезических измерений (определений)	0.10	-
81	392608.89	2205094.96	метод спутниковых геодезических измерений (определений)	0.10	-
82	392384.27	2205125.06	метод спутниковых геодезических измерений (определений)	0.10	-
83	392154.27	2205155.78	метод спутниковых геодезических измерений (определений)	0.10	-
84	391980.46	2205180.10	метод спутниковых геодезических измерений (определений)	0.10	-
85	391976.45	2205180.26	метод спутниковых геодезических измерений (определений)	0.10	-
86	391972.48	2205179.61	метод спутниковых геодезических измерений (определений)	0.10	-
87	391968.73	2205178.18	метод спутниковых геодезических измерений (определений)	0.10	-
88	391965.34	2205176.03	метод спутниковых геодезических измерений (определений)	0.10	-
89	391855.14	2205089.52	метод спутниковых геодезических измерений (определений)	0.10	-
90	391631.30	2204909.95	метод спутниковых геодезических измерений (определений)	0.10	-






Сведения об объекте					
91	391627.98	2204906.58	метод спутниковых геодезических измерений (определений)	0.10	-
92	391625.56	2204902.52	метод спутниковых геодезических измерений (определений)	0.10	-
93	391624.15	2204898.01	метод спутниковых геодезических измерений (определений)	0.10	-
94	391623.84	2204893.29	метод спутниковых геодезических измерений (определений)	0.10	-
95	391632.47	2204731.11	метод спутниковых геодезических измерений (определений)	0.10	-
96	391641.56	2204585.00	метод спутниковых геодезических измерений (определений)	0.10	-
97	391644.24	2204535.01	метод спутниковых геодезических измерений (определений)	0.10	-
98	391658.55	2204267.79	метод спутниковых геодезических измерений (определений)	0.10	-
99	391666.38	2204129.14	метод спутниковых геодезических измерений (определений)	0.10	-
100	391666.53	2204127.58	метод спутниковых геодезических измерений (определений)	0.10	-
101	391666.80	2204126.04	метод спутниковых геодезических измерений (определений)	0.10	-
102	391690.12	2204018.07	метод спутниковых геодезических измерений (определений)	0.10	-
103	391701.10	2203953.19	метод спутниковых геодезических измерений (определений)	0.10	-
104	391704.73	2203927.46	метод спутниковых геодезических измерений (определений)	0.10	-
1	391706.02	2203885.61	метод спутниковых геодезических измерений (определений)	0.10	-
3. Сведения о характерных точках части (частей) границы объекта					
Обозначение характерных точек части границы	Координаты, м		Метод определения координат характерной точки	Средняя квадратическая погрешность положения характерной точки (Mt), м	Описание обозначения точки на местности (при наличии)
	X	Y			
1	2	3	4	5	6
-	-	-	-	-	-

Раздел 3

Сведения об объекте	
Сведения о местоположении измененных (уточненных) границ объекта	
1. Система координат -	
2. Сведения о характерных точках границ объекта	



Условные обозначения:

-  - граница публичного сервитута
-  - граница сооружения - ВЛ-110 кВ Промзона-1 (Кадастровый номер 47:25:0060000:174)
-  - граница муниципального образования по сведениям ЕГРН
-  - номер кадастрового квартала
-  - граница кадастрового квартала

Масштаб 1:11000

Подпись _____



Дата "05" декабря 2023 г

Схема расположения границ публичного сервитута



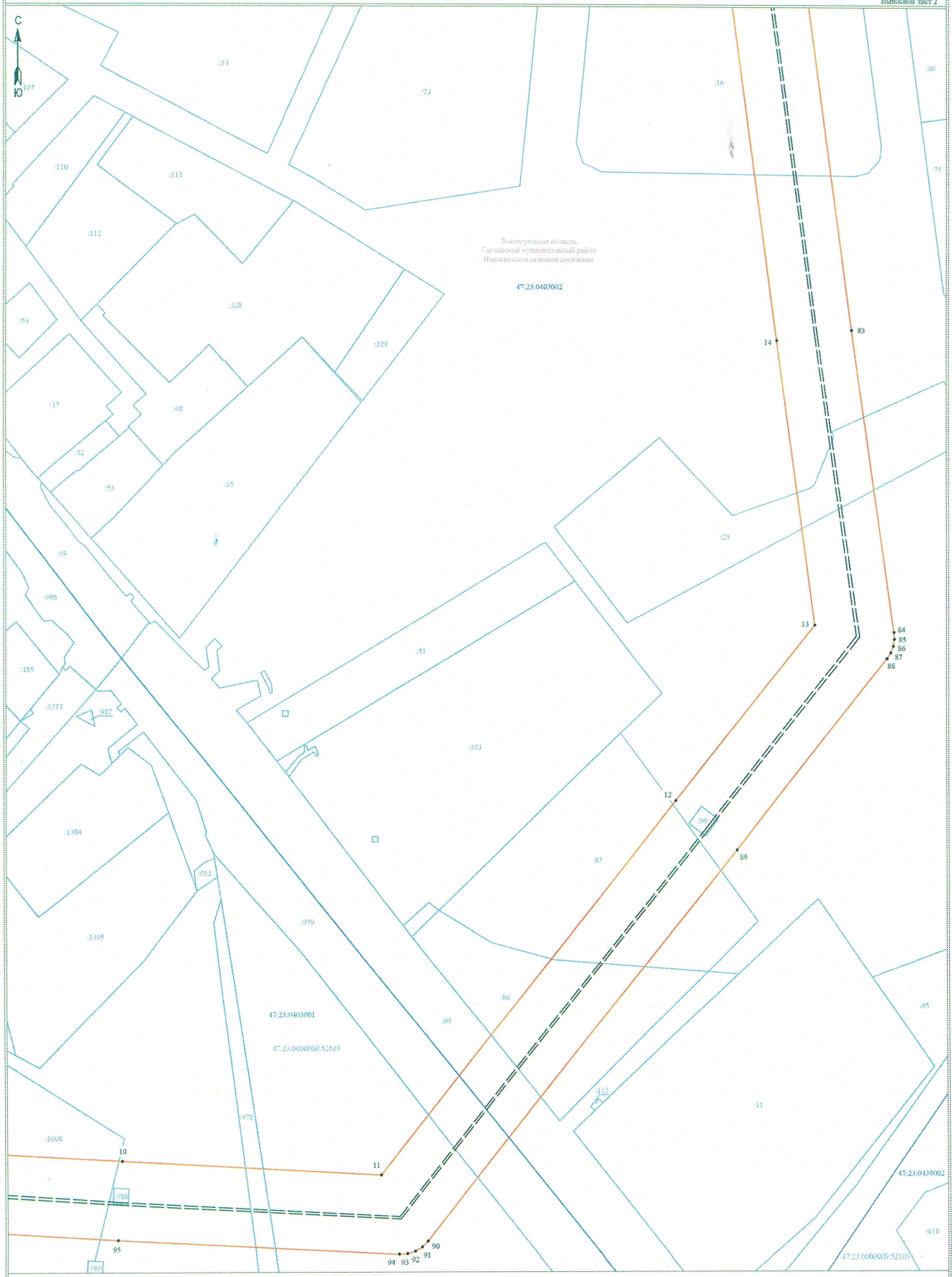
Масштаб 1:2000

Условные обозначения:

- - граница публичного сервитута
- - граница земельного участка, сведения о котором содержится в ЕГРН
- - воздушная линия электропередачи высокого напряжения ВЛ-110кВ
- - граница кадастрового квартала
- - граница кадастрового объекта
- - обозначение земельного участка, сведения о котором содержится в ЕГРН
- - обозначение характерных точек границ публичного сервитута
- - граница сооружения - ВЛ-110 кВ Прогноза-1 (Классификационный номер 47-25-0000006-174)



Подпись: _____ Дата: 05.12.2023 г.



Линейная зона,
Границей функциональной зоны
Индустриальное сельское хозяйство
47.23.0403002

Условные обозначения:

- граница публичного сервитута
- граница земельного участка, сведения о котором содержатся в ЕГРН
- граница земельного участка, сведения о котором содержатся в ЕГРН
- воздушная линия электропередачи высокого напряжения ВЛ 110кВ
- номер кадастрового квартала
- граница кадастрового квартала
- обозначение земельного участка, сведения о котором содержатся в ЕГРН
- обозначение характерных точек границы публичного сервитута
- граница сооружения - ВЛ-110 кВ Промзона-1 (Кадастровый номер 47.25.0000000.174)

Масштаб 1:2000

Подпись _____ Дата "05" декабря 2023 г



Схема расположения границ публичного сервитута

Лист 4 из 7
Выпосной лист 3



Условные обозначения:

- граница публичного сервитута
- граница земельного участка, сведения о котором содержатся в ЕГРН
- воздушная линия электропередачи высокого напряжения ВЛ 110кВ
- 47:23:0403001 - номер кадастрового квартала
- граница кадастрового квартала
- 11 - обозначение земельного участка, сведения о котором содержатся в ЕГРН
- - обозначение характерных точек границы публичного сервитута
- граница сооружения - ВЛ-110 кВ Промзона-1 (Кадастровый номер 47:25:0000000:174)

Масштаб 1:2000

Подпись _____



Дата "05." декабря 2023 г

Схема расположения границ публичного сервитута

Лист 5 из 7
Вып. лист 4



Условные обозначения:

- граница публичного сервитута
- граница земельного участка, сведения о котором содержится в ЕГРН
- воздушная линия электропередачи высокого напряжения ВЛ 110кВ
- номер кадастрового квартала
- граница кадастрового квартала
- обозначение земельного участка, сведения о котором содержится в ЕГРН
- обозначение характерных точек границы публичного сервитута
- граница сооружения - ВЛ-110 кВ Промзона-1 (Кадастровый номер 47:25:0000000:174)

Масштаб 1:2000

Подпись _____

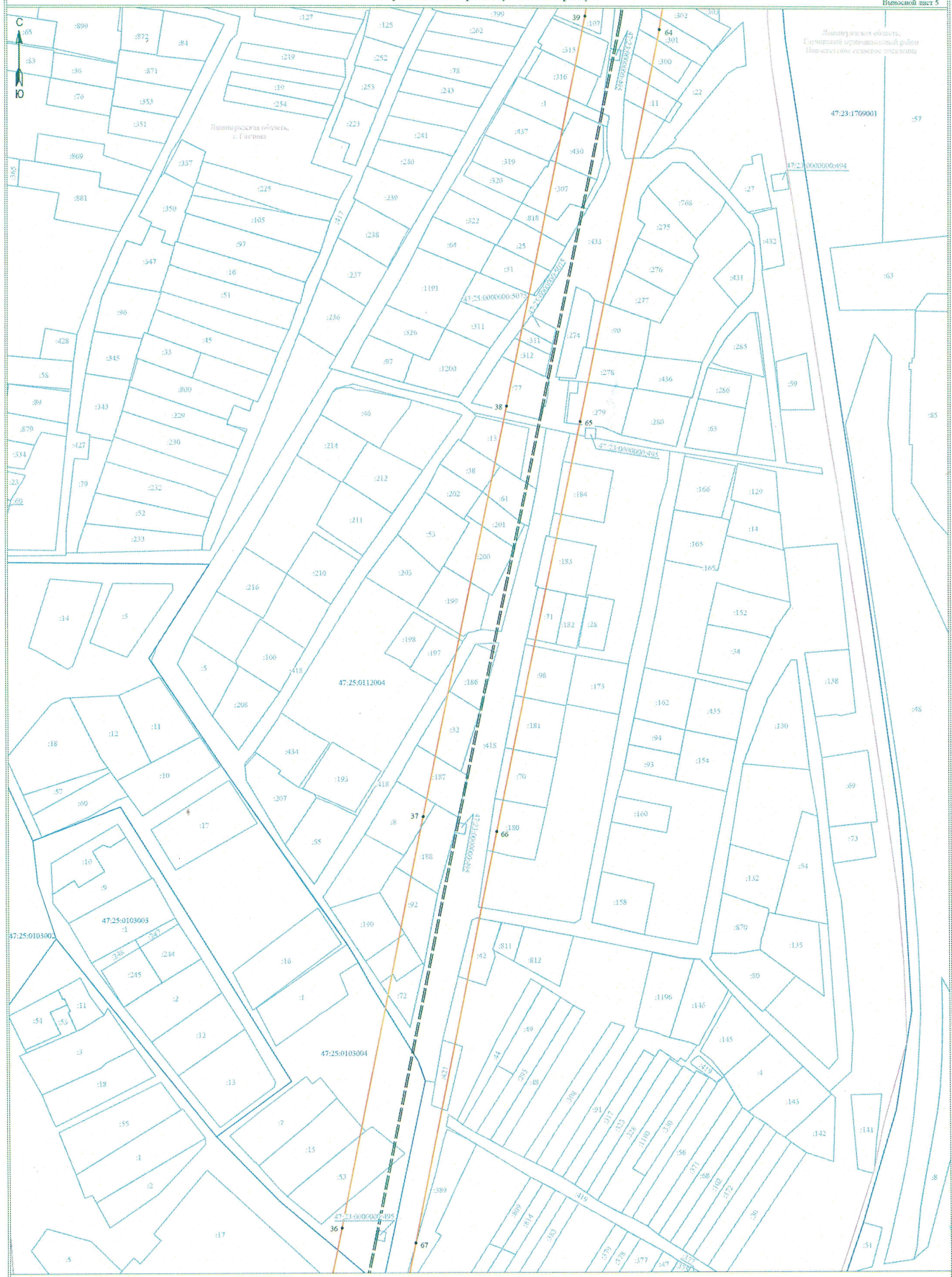


Дата "05" декабря 2023 г

Схема расположения границ публичного сервитута

Лист 6 из 7
Выпускной лист 5

Линейный объект, расположенный на территории публичного сервитута



Условные обозначения:

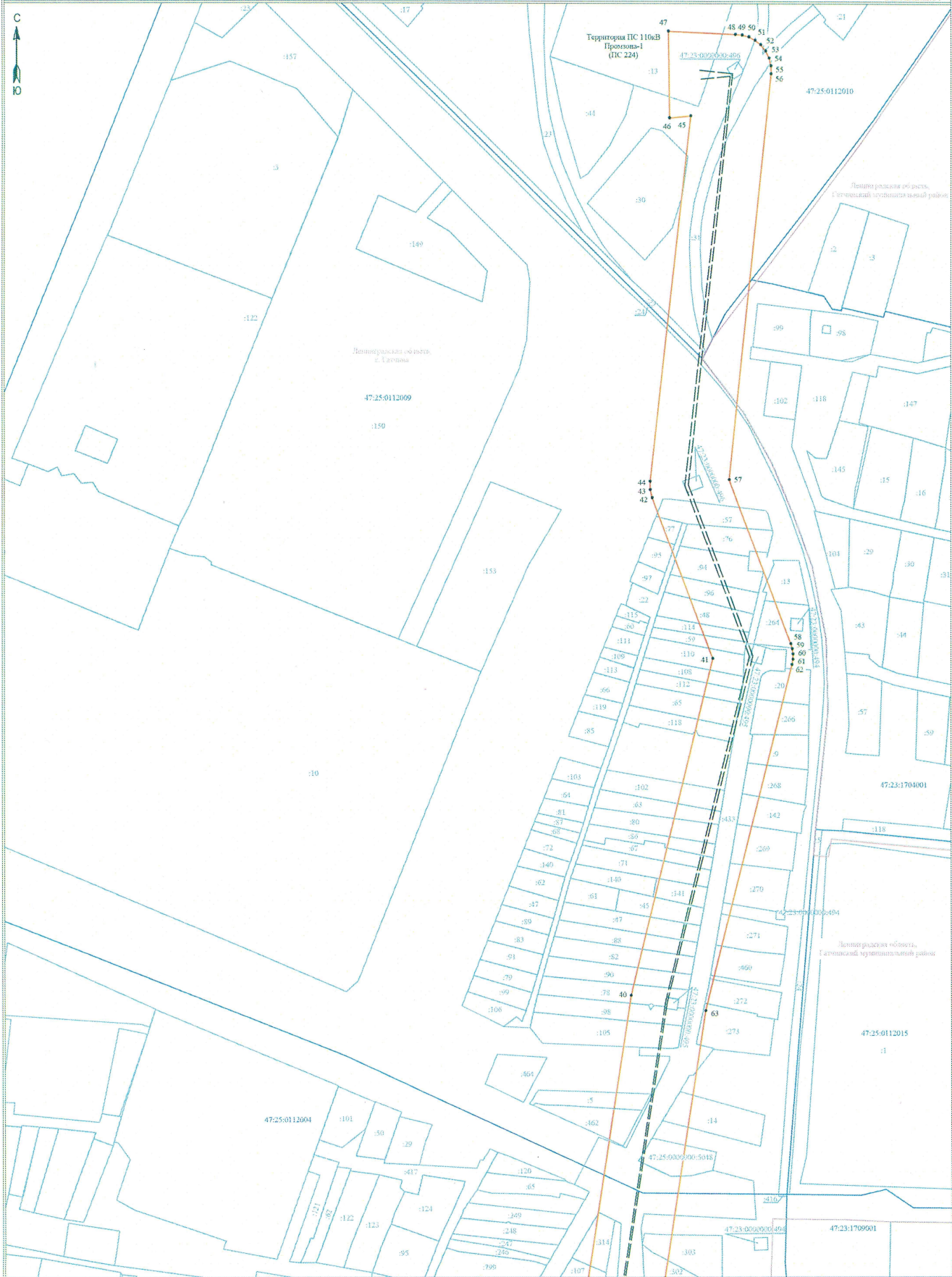
- граница публичного сервитута
- граница земельного участка, сведения о котором содержатся в ЕГРН
- воздушная линия электропередачи высокого напряжения ВЛ 110кВ
- номер кадастрового квартала
- граница кластерного квартала
- 11 - обозначение земельного участка, сведения о котором содержатся в ЕГРН
- - обозначение характерных точек границы публичного сервитута
- граница сооружения - ВЛ-110 кВ Промзона-1 (Кадастровый номер 47:25:0000000:174)

Масштаб 1:2000



Подпись _____

Дата " 05 " декабря 2023 г



Условные обозначения:

- граница публичного сервитута
- граница земельного участка, сведения о котором содержится в ЕГРН
- воздушная линия электропередач высокого напряжения ВЛ 110кВ
- 47:25:0408800 - номер кадастрового квартала
- граница кадастрового квартала
- 11 - обозначение земельного участка, сведения о котором содержится в ЕГРН
- - обозначение характерных точек границы публичного сервитута
- граница сооружения - ВЛ-110 кВ Промышленности-1 (Кадастровый номер 47:25:0000000-0174)

Масштаб 1:2000

Подпись _____



Дата "05" декабря 2023 г