

ЛЕНИНГРАДСКИЙ ОБЛАСТНОЙ КОМИТЕТ ПО УПРАВЛЕНИЮ
ГОСУДАРСТВЕННЫМ ИМУЩЕСТВОМ
(ЛЕНОБЛКОМИМУЩЕСТВО)

РАСПОРЯЖЕНИЕ

19 марта 2024 года

№ 341

Санкт-Петербург

Об установлении публичного сервитута для использования земельных участков в целях эксплуатации объекта электросетевого хозяйства регионального значения ВЛ 35кВ Батовская1/2

На основании статьи 23, главы V.7 Земельного кодекса Российской Федерации, Схемы территориального планирования Ленинградской области в области электроэнергетики, утвержденной постановлением Правительства Ленинградской области от 17.06.2021 № 381, в соответствии с пунктом 2.41 Положения о Ленинградском областном комитете по управлению государственным имуществом, утвержденного постановлением Правительства Ленинградской области от 23.04.2010 № 102, и в связи с ходатайством публичного акционерного общества «Россети Ленэнерго» (ОГРН 1027809170300, ИНН 7803002209, адрес местонахождения: 197227, Российская Федерация, Санкт-Петербург, вн. тер. г. МО Озеро Долгое, ул. Гаккелевская, д. 21, лит. а, e-mail: office@lenenergo.ru) от 20.02.2024 вх. № ЭВО-47242187009922447:

1. Установить публичный сервитут в отношении земельных участков согласно приложению 1.

Цель установления публичного сервитута – в целях эксплуатации объекта электросетевого хозяйства регионального значения ВЛ 35кВ Батовская1/2.

2. Утвердить границы публичного сервитута согласно приложению 2.

3. Публичный сервитут устанавливается на срок 49 лет.

4. Срок, в течение которого использование земель, земельных участков (их частей), указанных в приложении 1, и (или) расположенных на них объектов недвижимого имущества в соответствии с их разрешенным использованием будет невозможно или существенно затруднено в связи с осуществлением публичного сервитута, составляет от 3 до 60 дней.

5. Публичному акционерному обществу «Россети Ленэнерго» в течение 30 рабочих дней с даты издания настоящего распоряжения и далее ежегодно представлять в Леноблкомимущество график проведения работ при осуществлении деятельности, для обеспечения которой устанавливается публичный сервитут.

6. В течение пяти рабочих дней со дня издания настоящего распоряжения отделу формирования и учета земельных ресурсов Леноблкомимущества:

6.1. обеспечить размещение распоряжения на официальном сайте комитета (<http://kugi.lenobl.ru>) в информационно-телекоммуникационной сети "Интернет";

6.2. направить копию распоряжения в Управление Федеральной службы государственной регистрации, кадастра и картографии по Ленинградской области;

6.3. обеспечить направление копии распоряжения владельцу публичного сервитута, а также сведения, предусмотренные подпунктом 5 пункта 7 статьи 39.43 Земельного кодекса Российской Федерации.

7. Публичное акционерное общество «Россети Ленэнерго» обязано привести земельные участки в состояние, пригодное для использования в соответствии с видом разрешенного использования, снести инженерное сооружение, размещенное на основании публичного сервитута, в сроки предусмотренные пунктом 8 статьи 39.50 Земельного кодекса Российской Федерации.

8. Публичный сервитут считается установленным со дня внесения сведений о нём в Единый государственный реестр недвижимости.

9. Контроль за исполнением распоряжения оставляю за собой.

Заместитель
председателя комитета



Г.В.Давыдова

Приложение 1
к распоряжению Леноблкомимущества
от 19.01.2024 № 241

Перечень земельных участков, в отношении которых устанавливается публичный сервитут

Кадастровый номер земельного участка	Адрес
47:23:2118001:103	Ленинградская область, Гатчинский район, с.т. Родник , массив Строганово
47:23:2108003:73	Ленинградская обл, Гатчинский муниципальный район, городское поселение Дружногорское, Строганово массив, Горисполком-3 снт, уч.19
47:23:2108003:72	Ленинградская обл, Гатчинский муниципальный район, городское поселение Дружногорское, Строганово массив, Горисполком-3 снт, уч.240
47:23:2108003:70	Ленинградская обл, Гатчинский муниципальный район, городское поселение Дружногорское, Строганово массив, Горисполком-3 снт, уч.242
47:23:2108003:69	Ленинградская обл, Гатчинский муниципальный район, городское поселение Дружногорское, Строганово массив, Горисполком-3 снт
47:23:2108003:46	Ленинградская область, Гатчинский район, с.т. Горисполком-3, уч. 184
47:23:2108003:307	Ленинградская область, Гатчинский муниципальный район, Дружногорское городское поселение , массив Строганово, СНТ Горисполком-3
47:23:2108003:306	Ленинградская область, Гатчинский муниципальный район, Дружногорское городское поселение , массив Строганово, СНТ Горисполком-3
47:23:2108003:30	Ленинградская область, Гатчинский район, массив Строганово, снт Горисполком - 3, уч. 152
47:23:2108003:21	Ленинградская область, Гатчинский район, с.т. Горисполком-3, массив Строганово, уч. 143
47:23:2108003:20	Ленинградская область, Гатчинский район, массив Строганово, с.т. "Горисполком-3", уч. 142
47:23:2108003:16	Ленинградская область, Гатчинский район, массив Строганово, с.т. Горисполком-3, уч. 122
47:23:2108003:1	Ленинградская область, Гатчинский район, массив "Строганово", СТ "Горисполком-3", уч. 91
47:23:2108002:60	Ленинградская область, Гатчинский район, СНТ Горисполком-3, массив Строганово, уч. 212
47:23:2108002:59	Ленинградская область, Гатчинский район, массив Строганово, СТ "Горисполком-3", участок № 111а
47:23:2108002:58	Ленинградская область, Гатчинский район, массив Строганово, с.т. Горисполком-3, уч.193

47:23:2108001:106	Ленинградская обл, Гатчинский муниципальный район, городское поселение Дружногорское, Строганово массив, Горисполком-3 снт
47:23:2107002:84	Ленинградская область, Гатчинский район, массив Строганово, с.т. Весна, уч.187
47:23:2107002:83	Ленинградская область, Гатчинский район, массив Строганово, СТ "Весна", уч.186
47:23:2107002:71	Ленинградская область, Гатчинский район, массив "Строганово", СТ "Весна", уч. 173
47:23:2107002:66	Ленинградская область, Гатчинский район, массив "Строганово", СТ "Весна", уч. № 168
47:23:2107002:65	Ленинградская область, Гатчинский район, массив "Строганово", СНТ "Весна", участок № 167
47:23:2107002:64	Ленинградская область, Гатчинский район, массив Строганово, с.т. Весна, уч.166
47:23:2107002:45	Ленинградская область, Гатчинский район, массив Строганово, с.т. Весна, уч.147
47:23:2107002:16	Ленинградская область, Гатчинский район, массив Строганово, с.т. Весна, уч.119
47:23:0721003:17	Ленинградская область, Гатчинский район, ВЛ Лужская-5, опора №20
47:23:0710002:401	Ленинградская область, Гатчинский муниципальный район, Рождественское сельское поселение, д. Даймище, Большой проспект, участок 2к
47:23:0710001:677	Ленинградская область, Гатчинский муниципальный район, Рождественское сельское поселение, д. Даймище
47:23:0710001:672	Ленинградская область, Гатчинский район, д. Даймище
47:23:0710001:183	Ленинградская область, Гатчинский муниципальный район, Рождественское сельское поселение, д. Даймище, Большой пр., уч. №192
47:23:0000000:52584	Ленинградская область, Гатчинский район, Гатчинское лесничество, Рылеевское участковое лесничество, квартал 41 (части выделов 12, 13, 13/1, 14, 20, 23, 24, 25, 26, 28, 29, 30, 34); 43 (части выделов 1, 2, 4, 5, 6, 10, 11, 12, 13, 14, 19)
47:23:0000000:50971	Ленинградская область, Гатчинский район, СНТ "Транспортник", массив "Строганово", участок № 322
47:23:0000000:50870	Ленинградская область, Гатчинский муниципальный район, Рождественское сельское поселение, деревня Даймище, автомобильная дорога общего пользования «Выра - Ляды»

47:23:0000000:49860

Ленинградская область, Гатчинский район, Гатчинское лесничество, Минское участковое лесничество, квартал 1 (выделы 42, 43), квартал 2 (выделы 26, 27, 28), квартал 906 (выделы 18, 19), квартал 1202 (выделы 30, 31), квартал 1410 (выдел 32), квартал 1107 (выделы 30, 31), квартал 1217 (выделы 55, 56, 57, 58, 59), квартал 1108 (выделы 10, 11), квартал 1222 (выдел 53), квартал 1224 (выдел 68); Елизаветинское участковое лесничество, квартал 15 (выдел 31), квартал 23 (выдел 20), квартал 24 (выдел 40); Таицкое участковое лесничество, квартал 29 (выдел 33), квартал 30 (выдел 21), квартал 38 (выдел 34), квартал 40 (выдел 28), квартал 41 (выдел 29), квартал 49 (выдел 16), квартал 58 (выдел 13), квартал 59 (выдел 44), квартал 121 (выдел 22), квартал 123 (выдел 29), квартал 124 (выдел 25); квартал 125 (выдел 46), квартал 127 (выделы 64, 64.1); Заречское участковое лесничество, квартал 32 (выдел 18), квартал 46 (выдел 27), квартал 75 (выделы 32, 32.1), квартал 133 (выдел 41); Слудицкое участковое лесничество, квартал 108 (выдел 34), квартал 122 (выделы 40, 41), квартал 132 (выдел 20), квартал 133 (выдел 24), квартал 134 (выдел 31), квартал 135 (выдел 34), квартал 136 (выдел 22), квартал 137 (выдел 25), квартал 138 (выдел 18), квартал 139 (выдел 35), квартал 136 (выдел 23), квартал 137 (выдел 26), квартал 105 (выдел 26), квартал 123 (выдел 9), квартал 124 (выдел 36), квартал 125 (выдел 48); Орлинское участковое лесничество, квартал 7 (выделы 39, 39.1), квартал 19 (выдел 46), квартал 114 (выдел 23), квартал 15 (выдел 42), квартал 16 (выдел 51), квартал 17 (выдел 37), квартал 18 (выдел 39), квартал 19 (выдел 46.1), квартал 28 (выдел 42), квартал 36 (выдел 44), квартал 37 (выдел 36), квартал 111 (выдел 35), квартал 112 (выдел 45), квартал 113 (выдел 49), квартал 114 (выдел 24), квартал 115 (выдел 41), квартал 116 (выдел 50); Рылеевское участковое лесничество, квартал 36 (выдел 31), квартал 131 (выдел 35), квартал 40 (выделы 50, 51), квартал 105 (выделы 40, 41), квартал 103 (выдел 20); Дивенское участковое лесничество, квартал 46 (выдел 35), квартал 49 (выдел 53), квартал 50 (выдел 44), квартал 56 (выдел 42), квартал 57 (выдел 55), квартал 87 (выдел 32); Новинское участковое лесничество, квартал 179 (выдел 40)

ГРАФИЧЕСКОЕ ОПИСАНИЕ

**местоположения границ населенных пунктов, территориальных зон,
особо охраняемых природных территорий, зон с особыми условиями
использования территории**

Публичный сервитут объекта электросетевого хозяйства

«ВЛ 35кВ Батовская 1/2»

(наименование объекта, местоположение границ которого описано (далее - объект)

Раздел 1

Сведения об объекте		
№ п/п	Характеристики объекта	Описание характеристик
1	2	3
1.	Местоположение объекта	Ленинградская область, Гатчинский район
2.	Площадь объекта ± величина погрешности определения площади ($P \pm \Delta P$) кв.м. $\Delta P = \pm 3,5 * M_t * \sqrt{P}$	474111 ± 241 м ²
3.	Иные характеристики объекта	<p> Год ввода в эксплуатацию, г.: 1971 Количество опор, шт.: 57 Протяженность объекта, км: 12,82 </p> <p> Публичный сервитут под объект электросетевого хозяйства Цель установления: В соответствии со ст. 39.37 Земельного Кодекса Российской Федерации «Цели установления публичного сервитута». В порядке, предусмотренном настоящей главой, публичный сервитут устанавливается для использования земельных участков и (или) земель в следующих целях: п.1. Размещение объектов электросетевого хозяйства, тепловых сетей, водопроводных сетей, сетей водоотведения, линий и сооружений связи, линейных объектов системы газоснабжения, нефтепроводов и нефтепродуктопроводов, их неотъемлемых технологических частей, если указанные объекты являются объектами федерального, регионального или местного значения, либо необходимы для оказания услуг связи, организации электро-, газо-, тепло-, водоснабжения населения и водоотведения, подключения (технологического присоединения) к сетям инженерно-технического обеспечения, либо переносятся в связи с изъятием земельных участков, на которых они ранее располагались, для государственных или муниципальных нужд (далее также - инженерные сооружения). </p> <p> Наименование объекта публичного сервитута: ВЛ 35кВ Батовская 1/2 Кадастровый район: 47:23 </p>

Раздел 2

Сведения об объекте					
Сведения о местоположении границ объекта					
1. Система координат МСК-47 (Зона-2)					
2. Сведения о характерных точках границ объекта					
Обозначение характерных точек границ	Координаты, м		Метод определения координат характерной точки	Средняя квадратическая погрешность положения характерной точки (M _t), м	Описание обозначения точки на местности (при наличии)
	X	Y			
1	2	3	4	5	6
1	362706.69	2197840.85	метод спутниковых геодезических измерений (определений)	0.10	-
2	362712.09	2197774.45	метод спутниковых геодезических измерений (определений)	0.10	-
3	362713.39	2197769.43	метод спутниковых геодезических измерений (определений)	0.10	-
4	362716.32	2197765.16	метод спутниковых геодезических измерений (определений)	0.10	-
5	362721.91	2197761.56	метод спутниковых геодезических измерений (определений)	0.10	-
6	362728.51	2197760.74	метод спутниковых геодезических измерений (определений)	0.10	-
7	362944.52	2197782.11	метод спутниковых геодезических измерений (определений)	0.10	-
8	363143.04	2197802.20	метод спутниковых геодезических измерений (определений)	0.10	-
9	363347.69	2197821.20	метод спутниковых геодезических измерений (определений)	0.10	-
10	363503.83	2197699.23	метод спутниковых геодезических измерений (определений)	0.10	-
11	363661.23	2197574.70	метод спутниковых геодезических измерений (определений)	0.10	-
12	363816.45	2197451.31	метод спутниковых геодезических измерений (определений)	0.10	-
13	363987.25	2197316.81	метод спутниковых геодезических измерений (определений)	0.10	-
14	364161.22	2197179.11	метод спутниковых геодезических измерений (определений)	0.10	-
15	364333.08	2197043.01	метод спутниковых геодезических измерений (определений)	0.10	-
16	364505.56	2196906.27	метод спутниковых геодезических измерений (определений)	0.10	-
17	364676.03	2196771.48	метод спутниковых геодезических измерений (определений)	0.10	-
18	364819.92	2196657.82	метод спутниковых геодезических измерений (определений)	0.10	-

Сведения об объекте					
19	364972.77	2196535.37	метод спутниковых геодезических измерений (определений)	0.10	-
20	364988.47	2196318.03	метод спутниковых геодезических измерений (определений)	0.10	-
21	365001.12	2196128.05	метод спутниковых геодезических измерений (определений)	0.10	-
22	365013.38	2195915.48	метод спутниковых геодезических измерений (определений)	0.10	-
23	365037.90	2195550.89	метод спутниковых геодезических измерений (определений)	0.10	-
24	365062.56	2195181.09	метод спутниковых геодезических измерений (определений)	0.10	-
25	365086.96	2194812.81	метод спутниковых геодезических измерений (определений)	0.10	-
26	365111.28	2194443.89	метод спутниковых геодезических измерений (определений)	0.10	-
27	365135.21	2194084.41	метод спутниковых геодезических измерений (определений)	0.10	-
28	365155.69	2193805.71	метод спутниковых геодезических измерений (определений)	0.10	-
29	365166.10	2193652.16	метод спутниковых геодезических измерений (определений)	0.10	-
30	365182.78	2193397.13	метод спутниковых геодезических измерений (определений)	0.10	-
31	365193.63	2193233.21	метод спутниковых геодезических измерений (определений)	0.10	-
32	365209.27	2193001.68	метод спутниковых геодезических измерений (определений)	0.10	-
33	365223.09	2192785.88	метод спутниковых геодезических измерений (определений)	0.10	-
34	365242.22	2192500.78	метод спутниковых геодезических измерений (определений)	0.10	-
35	365256.14	2192290.82	метод спутниковых геодезических измерений (определений)	0.10	-
36	365268.89	2192072.02	метод спутниковых геодезических измерений (определений)	0.10	-
37	365293.63	2191703.82	метод спутниковых геодезических измерений (определений)	0.10	-
38	365312.38	2191444.63	метод спутниковых геодезических измерений (определений)	0.10	-
39	365324.18	2191265.51	метод спутниковых геодезических измерений (определений)	0.10	-
40	365340.40	2191026.43	метод спутниковых геодезических измерений (определений)	0.10	-
41	365353.38	2190827.19	метод спутниковых геодезических измерений (определений)	0.10	-
42	365367.26	2190616.50	метод спутниковых геодезических измерений (определений)	0.10	-

Сведения об объекте

43	365376.23	2190487.35	метод спутниковых геодезических измерений (определений)	0.10	-
44	365390.56	2190275.24	метод спутниковых геодезических измерений (определений)	0.10	-
45	365402.11	2190098.90	метод спутниковых геодезических измерений (определений)	0.10	-
46	365415.81	2189871.22	метод спутниковых геодезических измерений (определений)	0.10	-
47	365426.78	2189718.51	метод спутниковых геодезических измерений (определений)	0.10	-
48	365429.87	2189710.41	метод спутниковых геодезических измерений (определений)	0.10	-
49	365436.93	2189705.37	метод спутниковых геодезических измерений (определений)	0.10	-
50	365619.85	2189643.45	метод спутниковых геодезических измерений (определений)	0.10	-
51	365828.18	2189571.76	метод спутниковых геодезических измерений (определений)	0.10	-
52	366035.61	2189500.54	метод спутниковых геодезических измерений (определений)	0.10	-
53	366244.84	2189428.73	метод спутниковых геодезических измерений (определений)	0.10	-
54	366448.65	2189358.62	метод спутниковых геодезических измерений (определений)	0.10	-
55	366658.96	2189286.16	метод спутниковых геодезических измерений (определений)	0.10	-
56	366866.80	2189214.62	метод спутниковых геодезических измерений (определений)	0.10	-
57	367079.43	2189141.63	метод спутниковых геодезических измерений (определений)	0.10	-
58	367282.64	2189071.66	метод спутниковых геодезических измерений (определений)	0.10	-
59	367521.04	2188989.62	метод спутниковых геодезических измерений (определений)	0.10	-
60	367750.64	2188909.83	метод спутниковых геодезических измерений (определений)	0.10	-
61	367758.63	2188909.31	метод спутниковых геодезических измерений (определений)	0.10	-
62	367765.74	2188912.97	метод спутниковых геодезических измерений (определений)	0.10	-
63	367841.30	2188982.68	метод спутниковых геодезических измерений (определений)	0.10	-
64	367970.51	2189093.01	метод спутниковых геодезических измерений (определений)	0.10	-
65	368022.80	2189135.07	метод спутниковых геодезических измерений (определений)	0.10	-
66	368026.93	2189140.28	метод спутниковых геодезических измерений (определений)	0.10	-

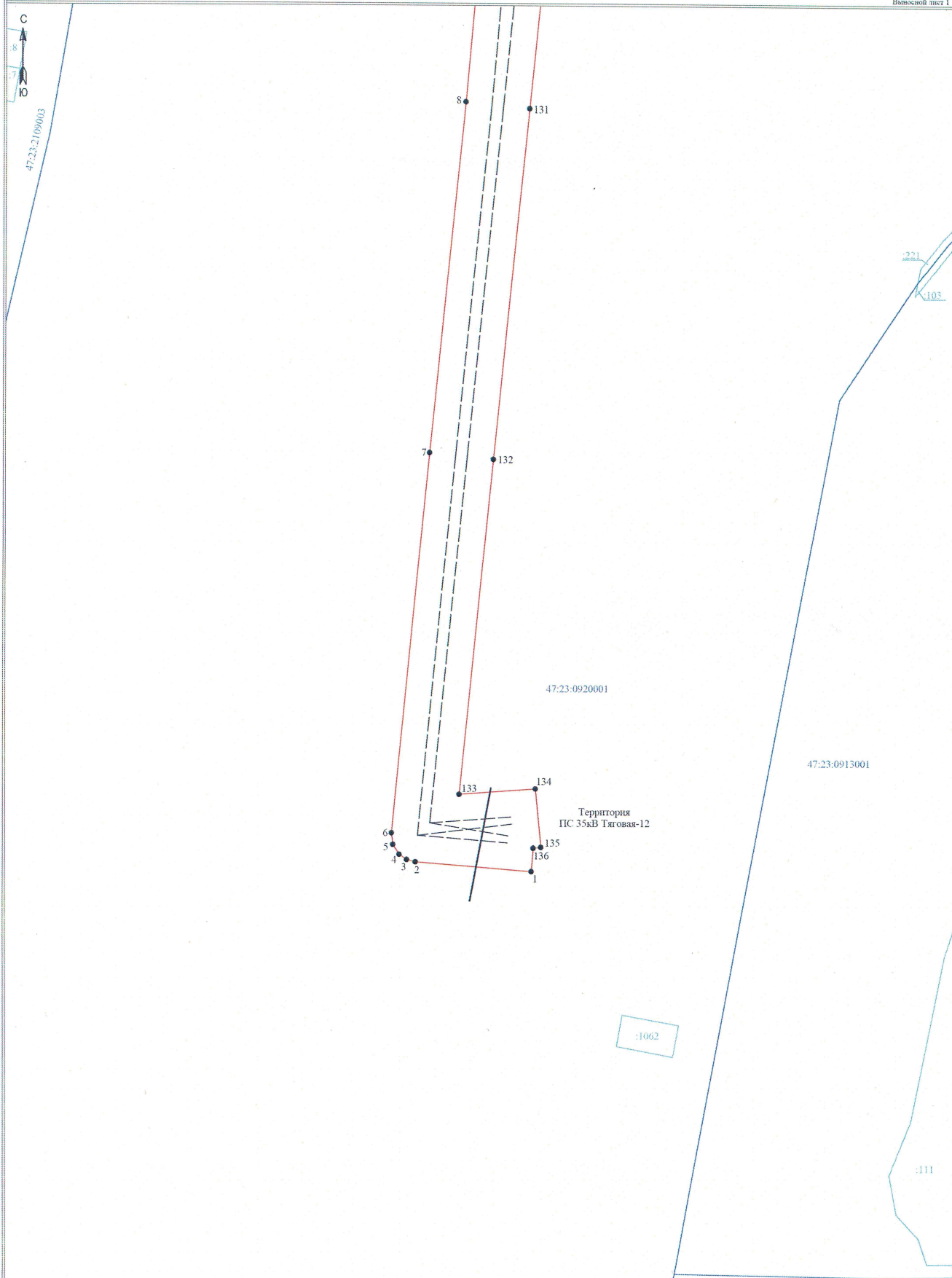
Сведения об объекте

67	368028.40	2189146.76	метод спутниковых геодезических измерений (определений)	0.10	-
68	368027.06	2189152.97	метод спутниковых геодезических измерений (определений)	0.10	-
69	368023.26	2189158.06	метод спутниковых геодезических измерений (определений)	0.10	-
70	367994.87	2189186.00	метод спутниковых геодезических измерений (определений)	0.10	-
71	367956.70	2189152.43	метод спутниковых геодезических измерений (определений)	0.10	-
72	367963.75	2189144.84	метод спутниковых геодезических измерений (определений)	0.10	-
73	367814.38	2189012.26	метод спутниковых геодезических измерений (определений)	0.10	-
74	367749.72	2188950.89	метод спутниковых геодезических измерений (определений)	0.10	-
75	367532.96	2189024.33	метод спутниковых геодезических измерений (определений)	0.10	-
76	367294.58	2189106.36	метод спутниковых геодезических измерений (определений)	0.10	-
77	367091.38	2189176.33	метод спутниковых геодезических измерений (определений)	0.10	-
78	366878.71	2189249.33	метод спутниковых геодезических измерений (определений)	0.10	-
79	366670.91	2189320.86	метод спутниковых геодезических измерений (определений)	0.10	-
80	366460.61	2189393.32	метод спутниковых геодезических измерений (определений)	0.10	-
81	366256.77	2189463.43	метод спутниковых геодезических измерений (определений)	0.10	-
82	366047.53	2189535.25	метод спутниковых геодезических измерений (определений)	0.10	-
83	365840.10	2189606.47	метод спутниковых геодезических измерений (определений)	0.10	-
84	365631.78	2189678.16	метод спутниковых геодезических измерений (определений)	0.10	-
85	365464.05	2189736.54	метод спутниковых геодезических измерений (определений)	0.10	-
86	365455.72	2189873.89	метод спутниковых геодезических измерений (определений)	0.10	-
87	365438.73	2190101.33	метод спутниковых геодезических измерений (определений)	0.10	-
88	365427.18	2190277.68	метод спутниковых геодезических измерений (определений)	0.10	-
89	365412.85	2190489.86	метод спутниковых геодезических измерений (определений)	0.10	-
90	365403.87	2190618.98	метод спутниковых геодезических измерений (определений)	0.10	-

Сведения об объекте					
91	365390.00	2190829.60	метод спутниковых геодезических измерений (определений)	0.10	-
92	365377.02	2191028.86	метод спутниковых геодезических измерений (определений)	0.10	-
93	365360.80	2191267.96	метод спутниковых геодезических измерений (определений)	0.10	-
94	365349.00	2191447.04	метод спутниковых геодезических измерений (определений)	0.10	-
95	365333.54	2191706.48	метод спутниковых геодезических измерений (определений)	0.10	-
96	365308.80	2192074.67	метод спутниковых геодезических измерений (определений)	0.10	-
97	365292.76	2192293.17	метод спутниковых геодезических измерений (определений)	0.10	-
98	365280.55	2192503.26	метод спутниковых геодезических измерений (определений)	0.10	-
99	365261.40	2192788.47	метод спутниковых геодезических измерений (определений)	0.10	-
100	365245.88	2193004.16	метод спутниковых геодезических измерений (определений)	0.10	-
101	365230.25	2193235.66	метод спутниковых геодезических измерений (определений)	0.10	-
102	365219.40	2193399.55	метод спутниковых геодезических измерений (определений)	0.10	-
103	365202.72	2193654.59	метод спутниковых геодезических измерений (определений)	0.10	-
104	365192.31	2193808.19	метод спутниковых геодезических измерений (определений)	0.10	-
105	365175.12	2194087.08	метод спутниковых геодезических измерений (определений)	0.10	-
106	365151.20	2194446.54	метод спутниковых геодезических измерений (определений)	0.10	-
107	365126.87	2194815.44	метод спутниковых геодезических измерений (определений)	0.10	-
108	365102.48	2195183.74	метод спутниковых геодезических измерений (определений)	0.10	-
109	365077.81	2195553.55	метод спутниковых геодезических измерений (определений)	0.10	-
110	365053.29	2195918.13	метод спутниковых геодезических измерений (определений)	0.10	-
111	365037.74	2196130.47	метод спутниковых геодезических измерений (определений)	0.10	-
112	365025.09	2196320.48	метод спутниковых геодезических измерений (определений)	0.10	-
113	365011.08	2196548.55	метод спутниковых геодезических измерений (определений)	0.10	-
114	364998.47	2196668.48	метод спутниковых геодезических измерений (определений)	0.10	-

Сведения об объекте					
115	364999.92	2196690.50	метод спутниковых геодезических измерений (определений)	0.10	-
116	364967.94	2196693.53	метод спутниковых геодезических измерений (определений)	0.10	-
117	364964.86	2196668.70	метод спутниковых геодезических измерений (определений)	0.10	-
118	364969.63	2196587.37	метод спутниковых геодезических измерений (определений)	0.10	-
119	364842.68	2196686.61	метод спутниковых геодезических измерений (определений)	0.10	-
120	364698.77	2196800.28	метод спутниковых геодезических измерений (определений)	0.10	-
121	364528.34	2196935.04	метод спутниковых геодезических измерений (определений)	0.10	-
122	364355.88	2197071.77	метод спутниковых геодезических измерений (определений)	0.10	-
123	364184.01	2197207.88	метод спутниковых геодезических измерений (определений)	0.10	-
124	364009.99	2197345.62	метод спутниковых геодезических измерений (определений)	0.10	-
125	363839.22	2197480.10	метод спутниковых геодезических измерений (определений)	0.10	-
126	363684.04	2197603.45	метод спутниковых геодезических измерений (определений)	0.10	-
127	363526.60	2197728.01	метод спутниковых геодезических измерений (определений)	0.10	-
128	363364.43	2197857.99	метод спутниковых геодезических измерений (определений)	0.10	-
129	363359.27	2197860.68	метод спутниковых геодезических измерений (определений)	0.10	-
130	363353.48	2197861.20	метод спутниковых геодезических измерений (определений)	0.10	-
131	363139.39	2197838.72	метод спутниковых геодезических измерений (определений)	0.10	-
132	362940.85	2197818.63	метод спутниковых геодезических измерений (определений)	0.10	-
133	362750.35	2197799.45	метод спутниковых геодезических измерений (определений)	0.10	-
134	362753.51	2197843.10	метод спутниковых геодезических измерений (определений)	0.10	-
135	362720.37	2197846.29	метод спутниковых геодезических измерений (определений)	0.10	-
136	362719.85	2197841.92	метод спутниковых геодезических измерений (определений)	0.10	-
1	362706.69	2197840.85	метод спутниковых геодезических измерений (определений)	0.10	-
3. Сведения о характерных точках части (частей) границы объекта					





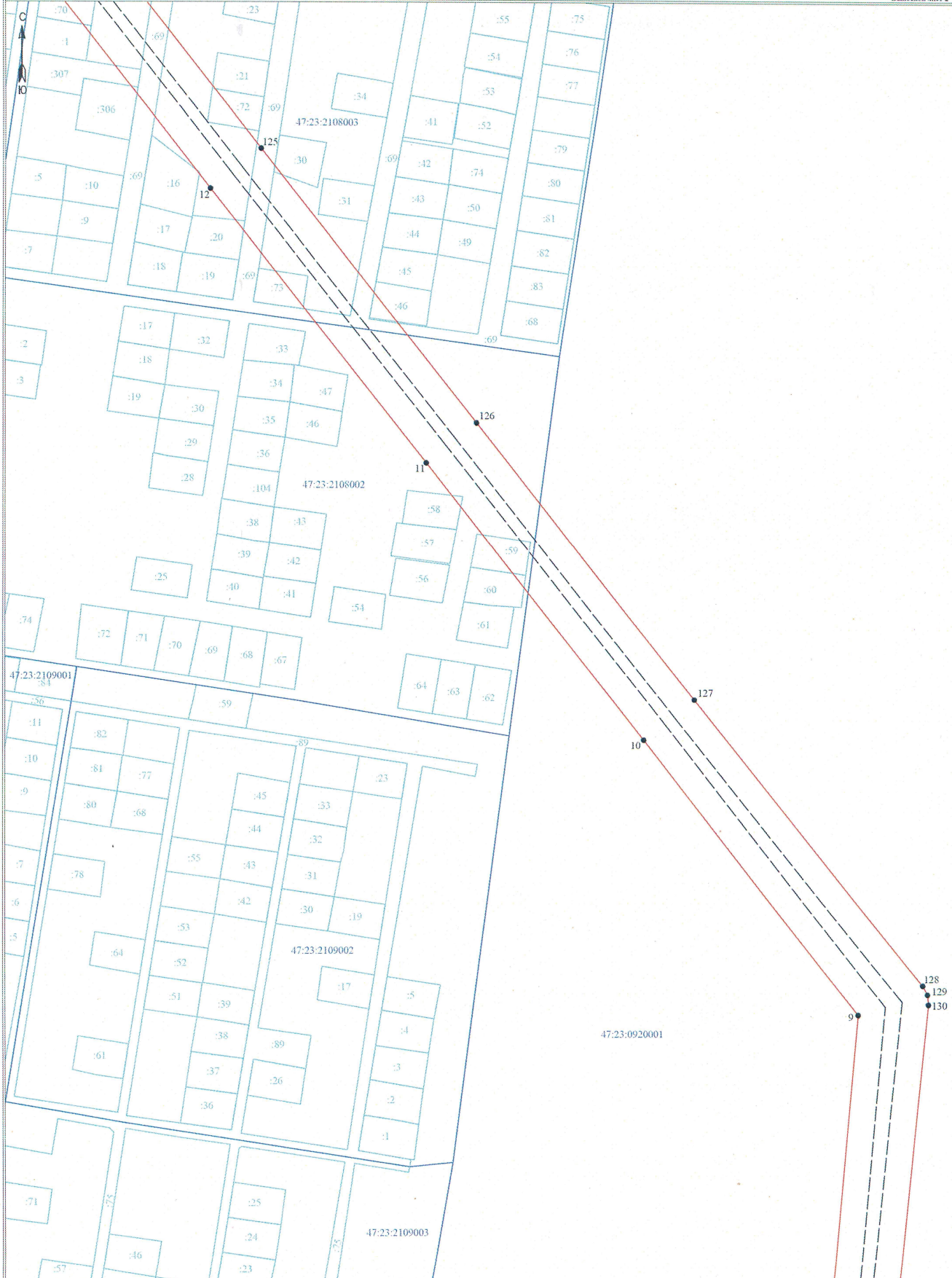
Условные обозначения:

- граница публичного сервитута
- граница земельного участка, сведения о котором содержатся в ЕГРН
- воздушная линия электропередачи высокого напряжения ВЛ 35кВ
- 47:23:090003 - номер кадастрового квартала
- граница кадастрового квартала
- 11 - обозначение земельного участка, сведения о котором содержатся в ЕГРН
- - обозначение характерных точек границы публичного сервитута
- граница сооружения - ВЛ 35 кВ Битовская 1/2 (Кадастровый номер 47:23:0000000:1466)

Масштаб 1:2000



Подпись _____ Дата " 6 " февраля 2024 г



Условные обозначения:

- граница публичного сервитута
- граница земельного участка, сведения о котором содержатся в ЕГРН
- воздушная линия электропередачи высокого напряжения ВЛ 35кВ
- 47:08:00204 - номер кадастрового квартала
- граница кадастрового квартала
- 11 - обозначение земельного участка, сведения о котором содержатся в ЕГРН
- - обозначение характерных точек границы публичного сервитута
- граница сооружения - ВЛ 35 кВ Баговская 1/2 (Кадастровый номер 47:23:0900000:1466)

Масштаб 1:2000

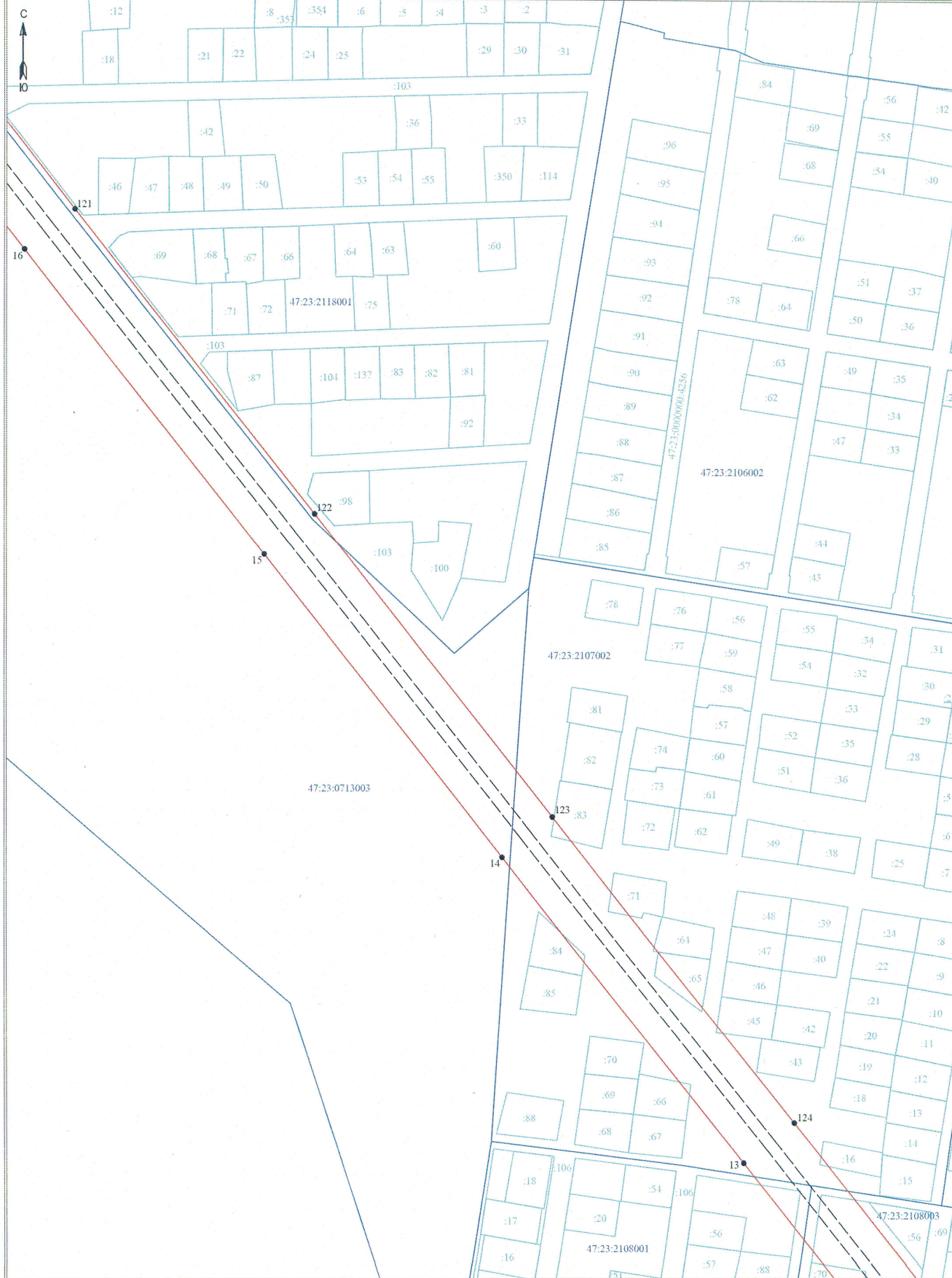


Подпись

Дата " 6 " февраля 2024 г

Схема расположения границ публичного сервитута

Лист 4 из 17
Вып. лист 3



Условные обозначения:

- граница публичного сервитута
- граница земельного участка, сведения о котором содержатся в ЕГРН
- воздушная линия электропередачи высокого напряжения ВЛ 35кВ
- граница кадастрового квартала
- обозначение земельного участка, сведения о котором содержатся в ЕГРН
- обозначение характерных точек границы публичного сервитута
- граница сооружения - ВЛ 35 кВ Батовская 1/2 (Кадастровый номер 47:23:0900000:1466)

Масштаб 1:2000

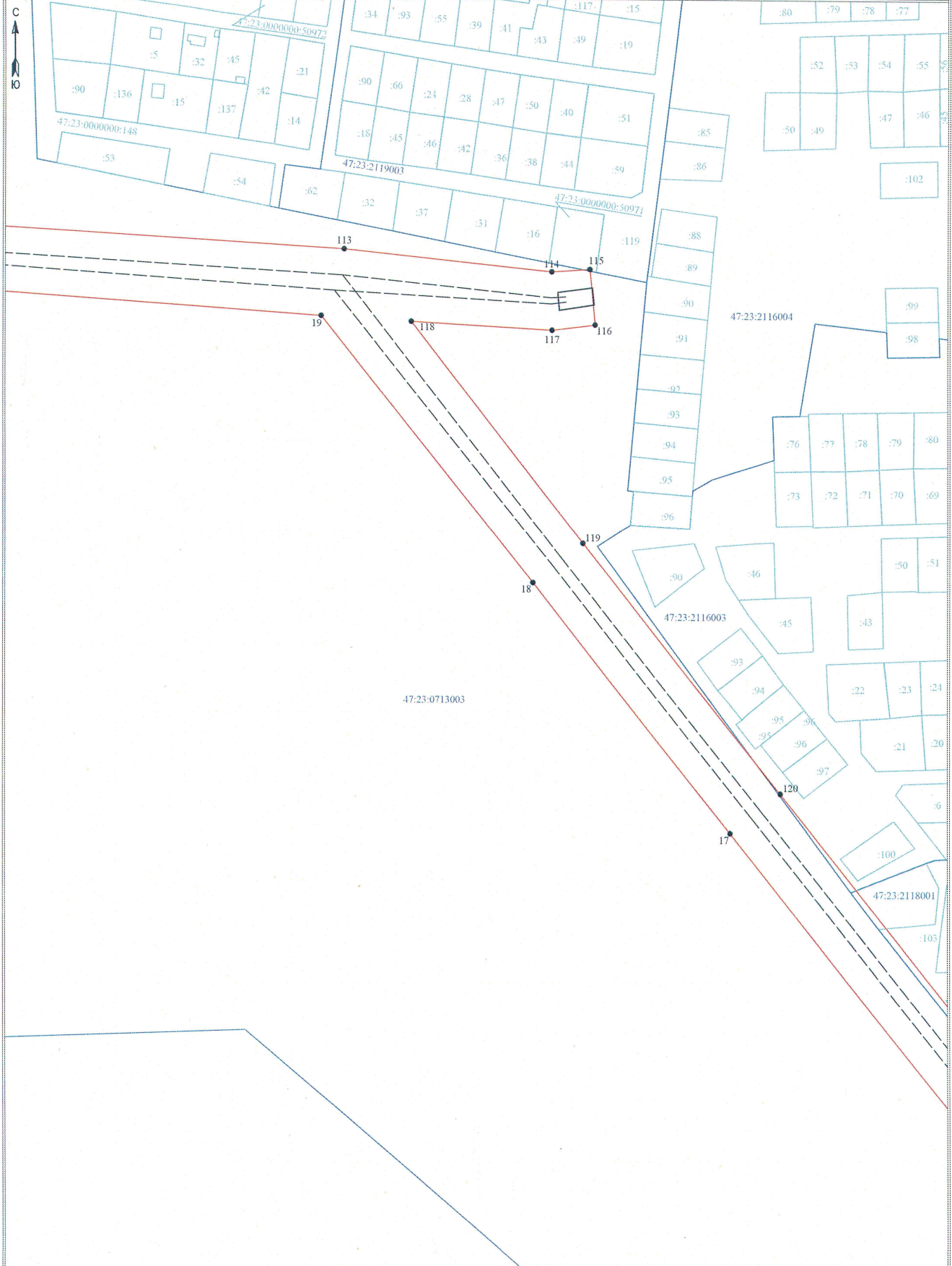
Подпись



Дата " 6 " февраля 2024 г

Схема расположения границ публичного сервитута

Лист 5 из 17
Высотной этаж 4



Условные обозначения:

- граница публичного сервитута
- граница земельного участка, сведения о котором содержатся в ЕГРН
- воздушная линия электропередач высокого напряжения ВЛ 35кВ
- номер кадастрового квартала
- граница кадастрового квартала
- обозначение земельного участка, сведения о котором содержатся в ЕГРН
- обозначение характерных точек границы публичного сервитута
- граница сооружения - ВЛ 35 кВ Батовская 1/2 (Кадастровый номер 47:23:0000000:1466)

Масштаб 1:2000

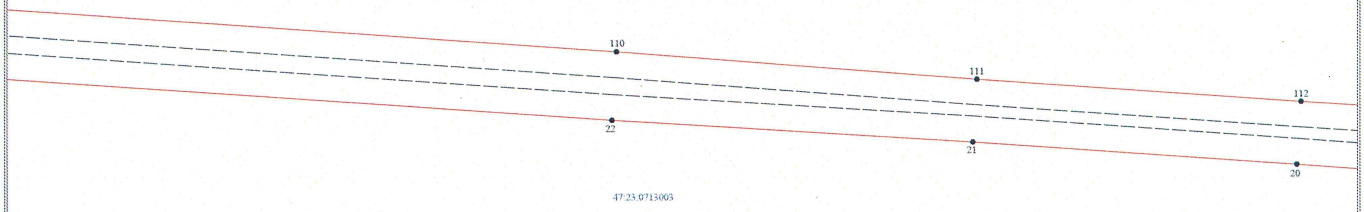
Подпись



Дата " 6 " февраля 2024 г

Схема расположения границ публичного сервитута

Лист 6 из 17
Экземпляр лист 3



Условные обозначения:

- граница публичного сервитута
- граница земельного участка, сведения о котором содержатся в ЕГРН
- координата точки опорной геодезической сети
- номер кадастрового участка
- граница кадастрового участка
- обозначение земельного участка, сведения о котором содержатся в ЕГРН
- обозначение характерных точек границы публичного сервитута
- граница сооружения - ВЛ 50 кВ Елецкая ЛЭП (Бюджетный номер 47-23-00000001466)

Масштаб 1:2000

Подпись:  Дата "6" февраля 2024 г.

Схема расположения границ публичного сервитута

Лист 1 из 1
Выпускной лист 1

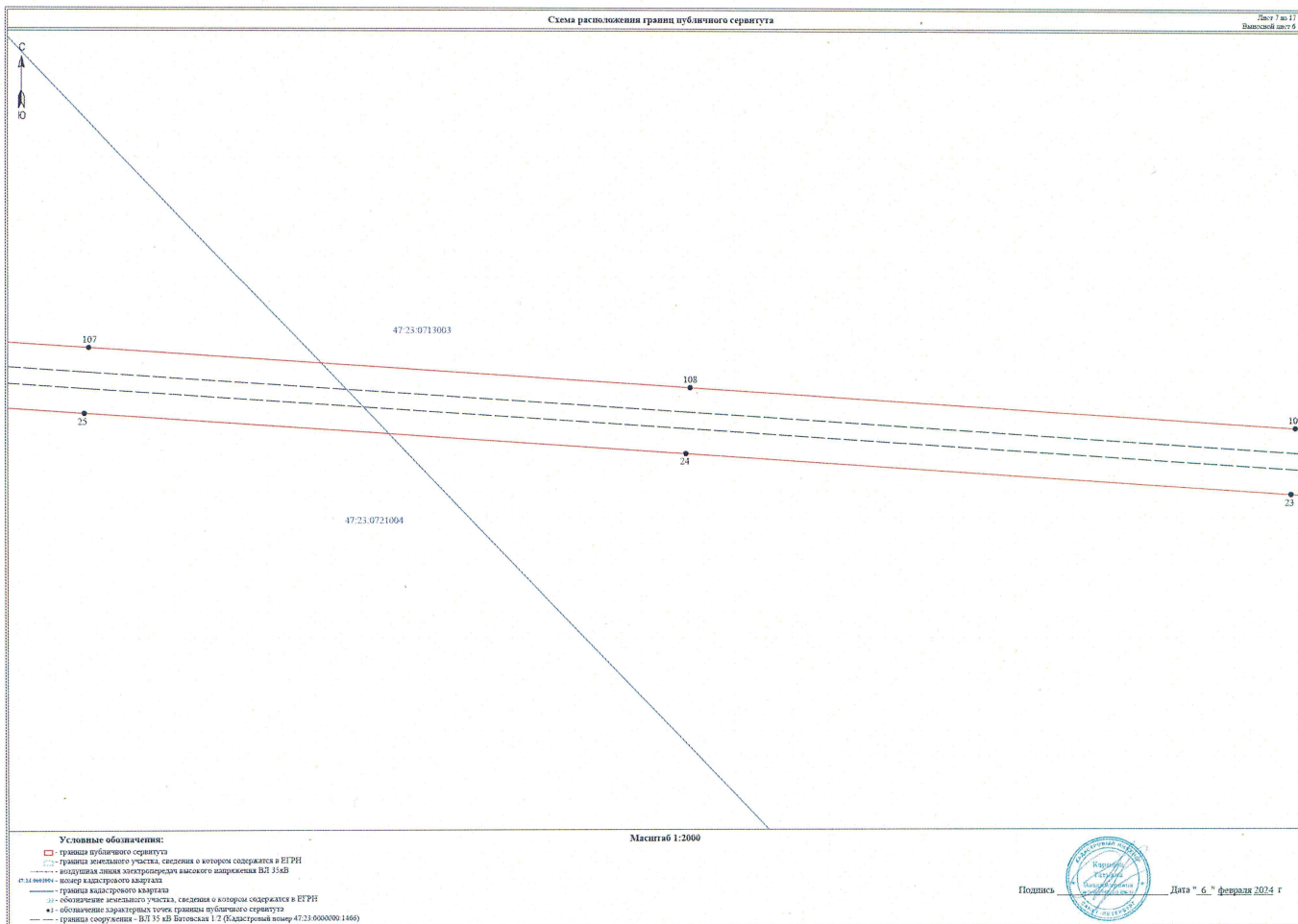
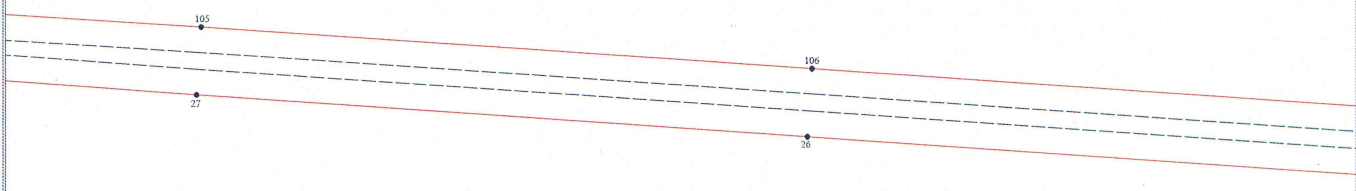


Схема расположения границ публичного сервитута

Лист № 11
Выпущен лист 7



47.23.0721004

Масштаб 1:2000

- Условные обозначения:**
- граница публичного сервитута
 - граница земельного участка, сведения о котором содержатся в ЕГРН
 - — — — — воздушная линия электропередачи высокого напряжения ВЛ 35 кВ
 - — — — — номер кадастрового квартала
 - — — — — граница кадастрового квартала
 - — — — — — обозначение земельного участка, сведения о котором содержатся в ЕГРН
 - ▲ — — — — — обозначение контрольных точек границ публичного сервитута
 - — — — — граница сооружения - ВЛ 35 кВ Битовская 17 (Кадастровый номер 47.23.0000000 1466)

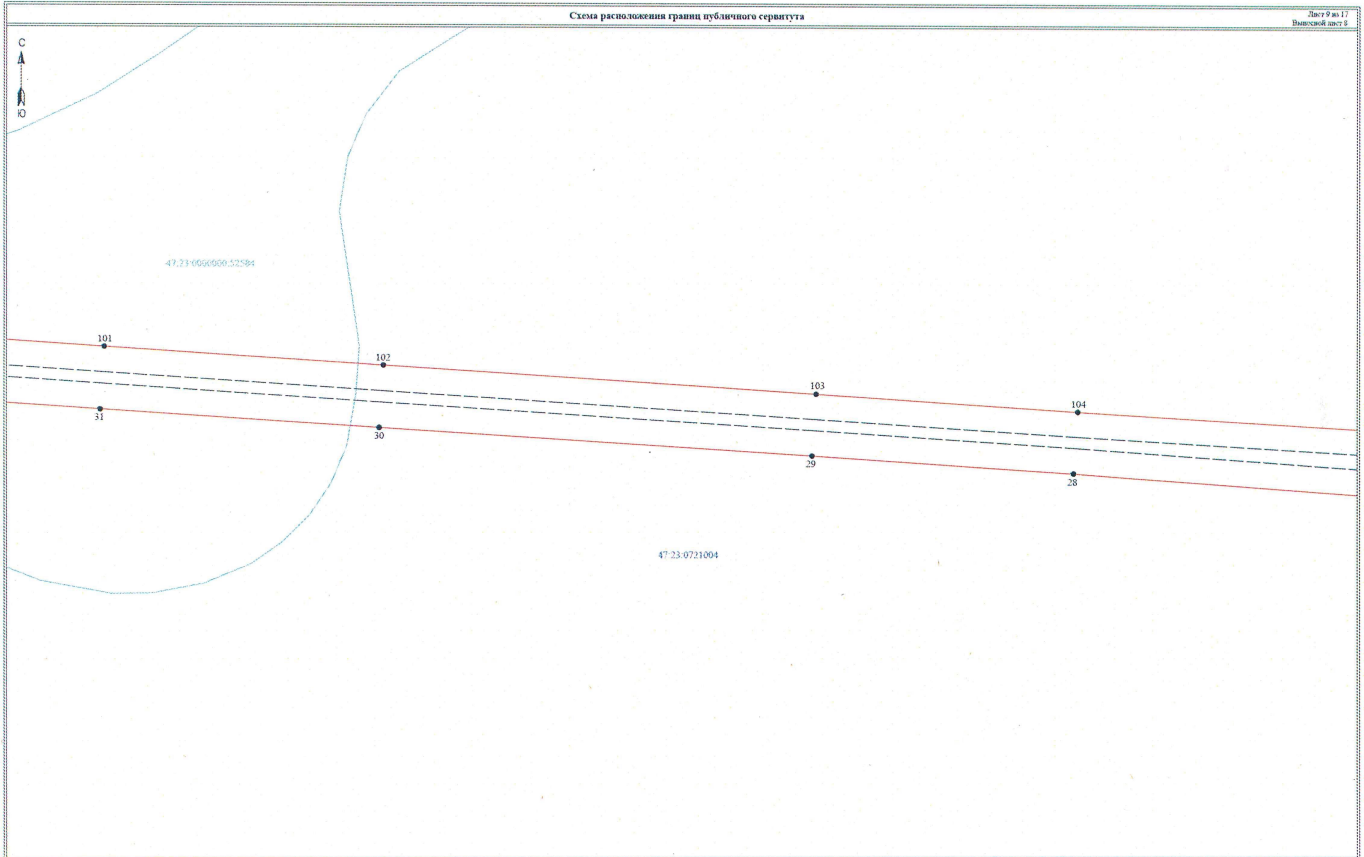


Подпись _____

Дата " 6 " февраля 2024 г

Схема расположения границ публичного сервитута

Лист 9 из 17
Вып. 001/002



Условные обозначения:

- граница публичного сервитута
- граница земельного участка, сведения о котором содержатся в ЕТРН
- воздушная линия электропередачи высшего напряжения ВЛ 35 кВ
- граница кадастрового участка
- граница кадастрового квартала
- обозначение земельного участка, сведения о котором содержатся в ЕТРН
- обозначение характерных точек границ публичного сервитута
- граница сооружения - ВЛ 35 кВ Ближняя 1/2 (Кадастровый номер 47.23.0502000.1466)

Масштаб 1:2000

Подпись:  Дата: 6. февраля 2024 г.

Схема расположения границ публичного сервитута

Лист 10 из 17
Высшей лист 9



47:23:0713003

47:23:0090009:52584

47:23:0721004

98

99

100

34

33

32

- Условные обозначения:**
- граница публичного сервитута
 - граница земельного участка, сведения о котором содержатся в ЕГРН
 - линия электропередачи высокого напряжения ВЛ 110кВ
 - ковер кадастрового квартала
 - граница кадастрового квартала
 - обозначение земельного участка, сведения о котором содержатся в ЕГРН
 - обозначение характерных точек границы публичного сервитута
 - граница сооружения - ВЛ 110 кВ Вольская 17 (Бухаринский номер 47:23:0000000 1466)

Масштаб 1:2000

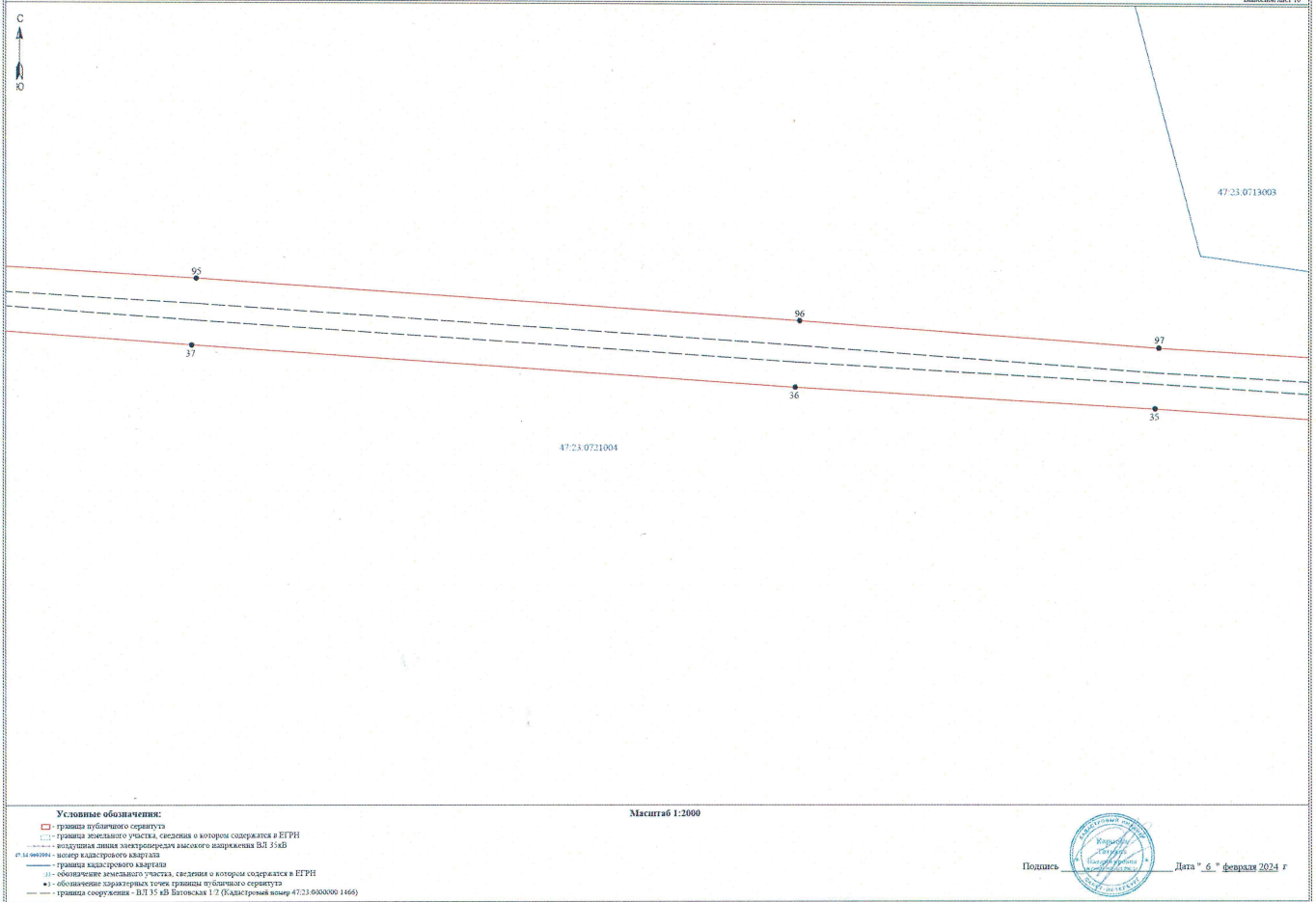


Подпись

Дата " 6 " февраля 2024

Схема расположения границ публичного сервитута

Лист 11 из 17
Высотный лист 10



Условные обозначения:

- граница публичного сервитута
- граница земельного участка, сведения о котором содержатся в ЕГРН
- координатная линия измерительного высокоточного прибора БЛ 534Б
- номер кадастрового квартала
- граница кадастрового квартала
- обозначение земельного участка, сведения о котором содержатся в ЕГРН
- обозначение лотарных точек границы публичного сервитута
- граница сооружения - БЛ 534Б Волжская 17 (Бюджетный номер 47:23:000000 1466)

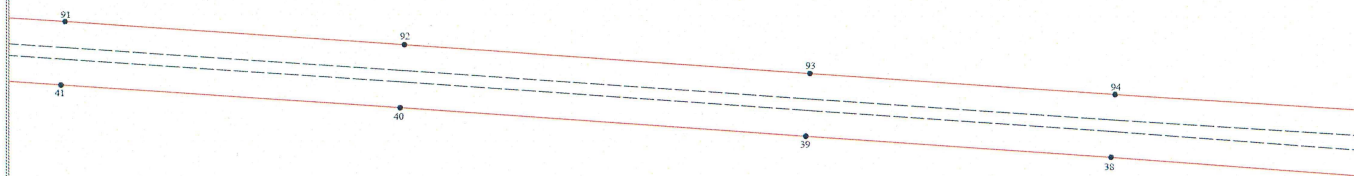
Масштаб 1:2000

Подпись _____ Дата " 06 " февраля 2024 г



Схема расположения границ публичного сервитута

Лист 12 из 17
Выпущен лист 11



47.23.0721004

Масштаб 1:2000

Условные обозначения:

- граница публичного сервитута
- граница земельного участка, сведения о котором содержатся в ЕГРН
- воздушная линия электропередачи высокого напряжения ВЛ 15кВ
- номер кадастрового квартала
- граница кадастрового квартала
- обозначение земельного участка, сведения о котором содержатся в ЕГРН
- обозначение характерных точек границы публичного сервитута
- граница сооружения - ВЛ 15 кВ Битовская 1/2 (Кадастровый номер 47:23.0400300.1466)

Подпись _____ Дата " 6 " февраля 2024 г.



Схема расположения границ публичного сервитута

Лист 11 из 17
Вып. 001/002/003



47.23.0721003

47.23.0721004

87

88

89

90

45

44

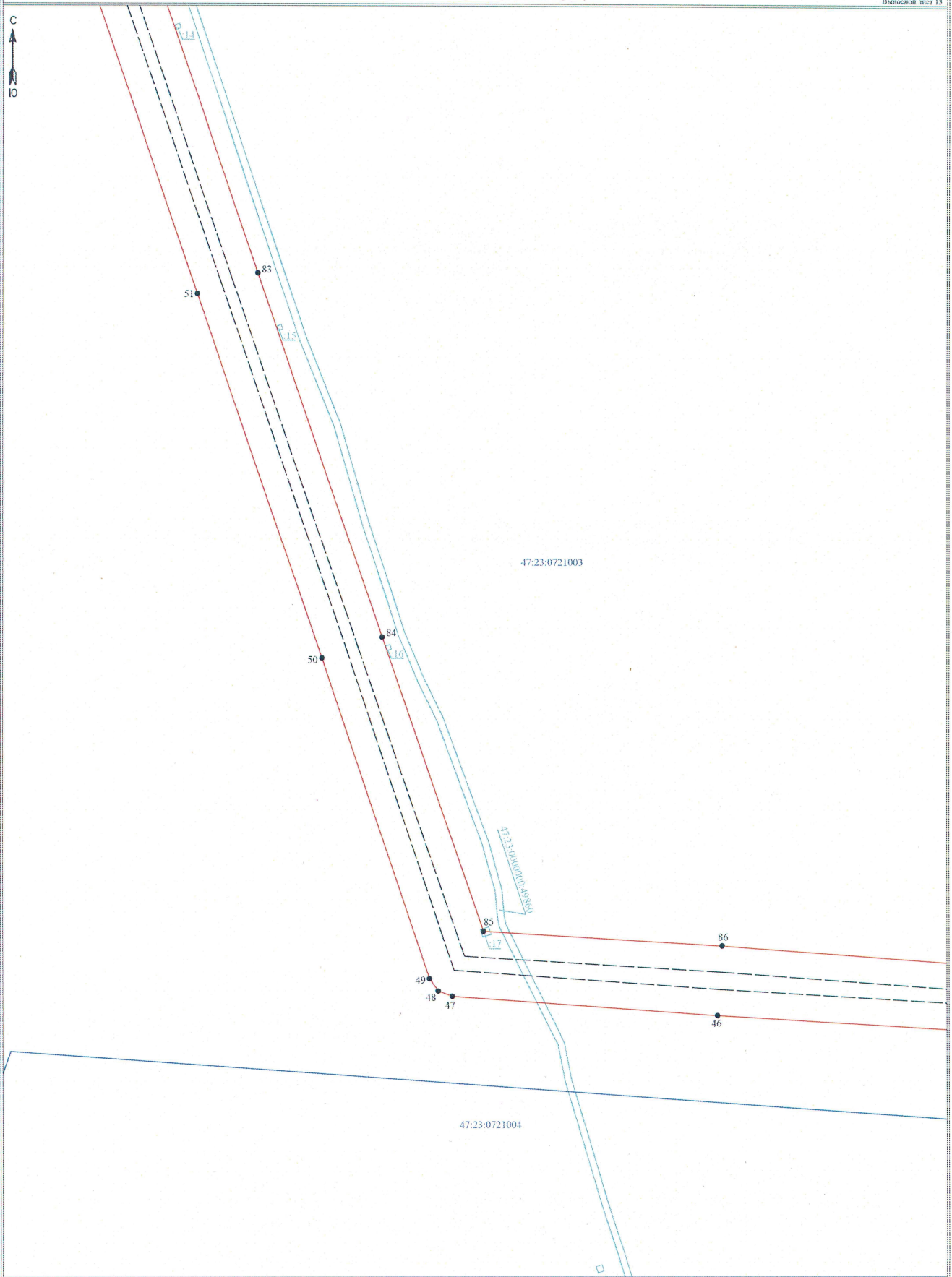
43

42









- Условные обозначения:**
- граница публичного сервитута
 - граница земельного участка, сведения о котором содержатся в ЕГРН
 - линия шпала электропровода высокого напряжения ВЛ 35кВ
 - номер кадастрового участка
 - граница кадастрового квартала
 - обозначение земельного участка, сведения о котором содержатся в ЕГРН
 - обозначение характерных точек границ публичного сервитута
 - граница сооружения - ВЛ 35 кВ Богославка 1-7 (Кадастровый номер 47.23.0000001166)

Масштаб 1:2000

Подпись _____ Дата " 6 " февраля 2024 г.



Условные обозначения:

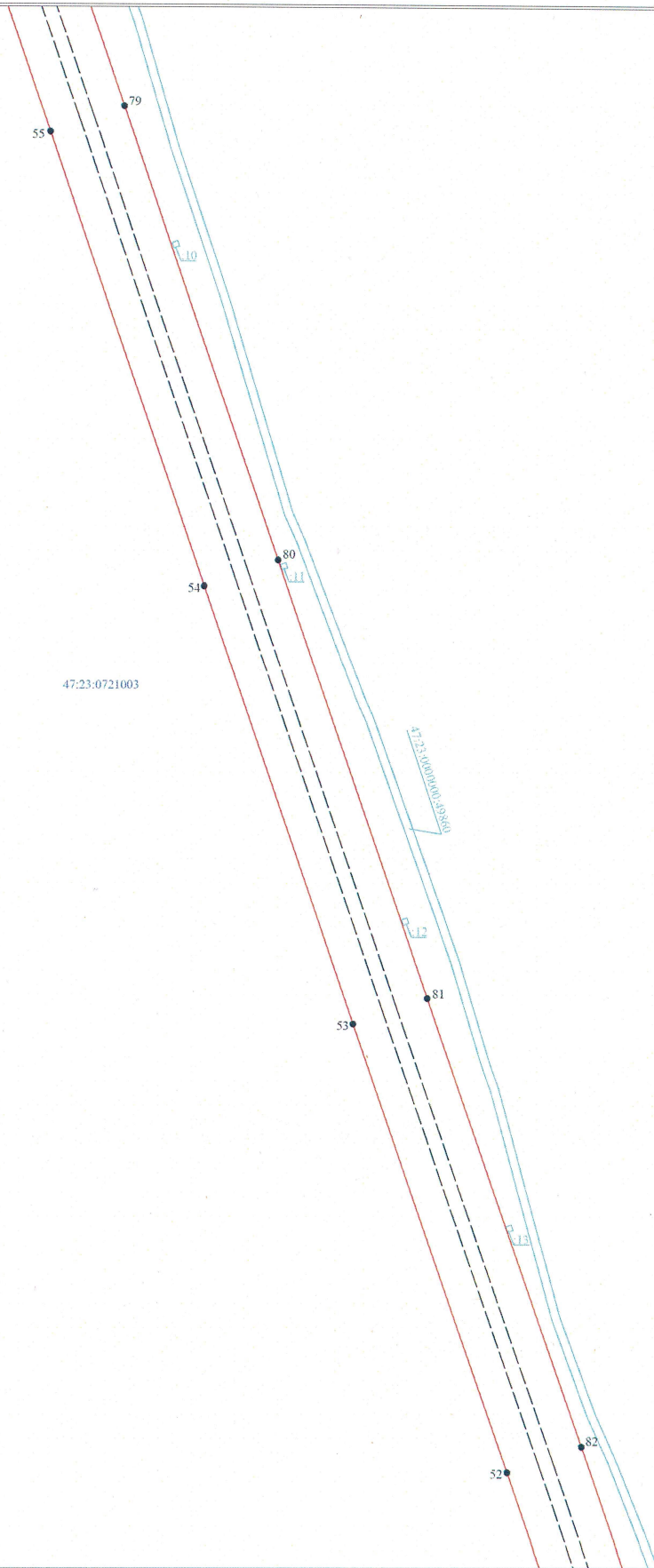
-  граница публичного сервитута
-  граница земельного участка, сведения о котором содержатся в ЕГРН
-  воздушная линия электропередачи высокого напряжения ВЛ 35кВ
-  номер кадастрового квартала
-  граница кадастрового квартала
-  обозначение земельного участка, сведения о котором содержатся в ЕГРН
-  обозначение характерных точек границы публичного сервитута
-  граница сооружения - ВЛ 35 кВ Батовская 1/2 (Кадастровый номер 47:23:0600000:1466)

Масштаб 1:2000











Подпись

Дата " 6 " февраля 2024 г



Условные обозначения:

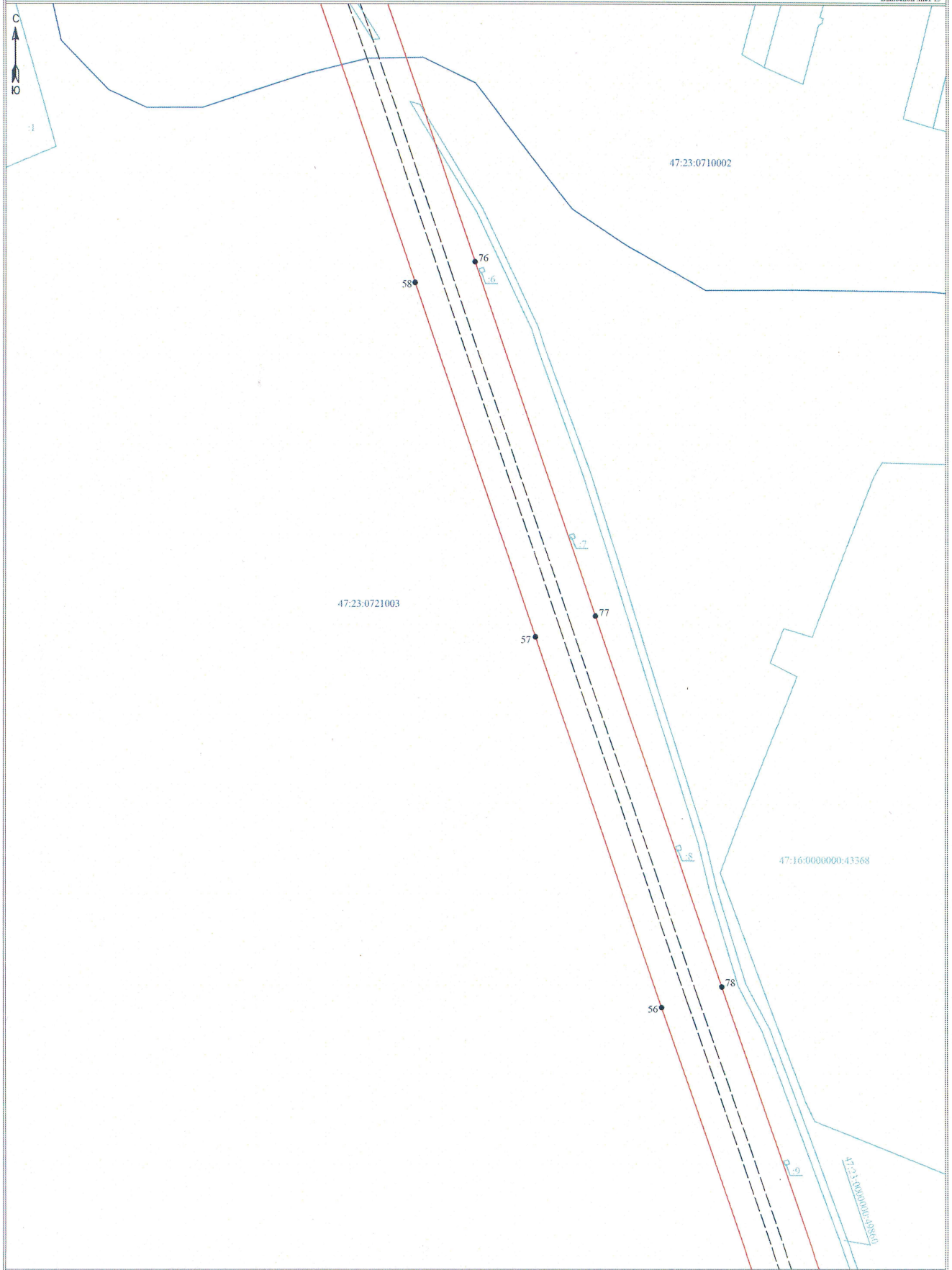
-  граница публичного сервитута
-  граница земельного участка, сведения о котором содержатся в ЕГРН
-  воздушная линия электропередачи высокого напряжения ВЛ 35кВ
-  номер кадастрового квартала
-  граница кадастрового квартала
-  обозначение земельного участка, сведения о котором содержатся в ЕГРН
-  обозначение характерных точек границы публичного сервитута
-  граница сооружения - ВЛ 35 кВ Батовская 1/2 (Кадастровый номер 47:23:0000000:1466)

Масштаб 1:2000



Подпись _____

Дата " 6. " февраля 2024 г



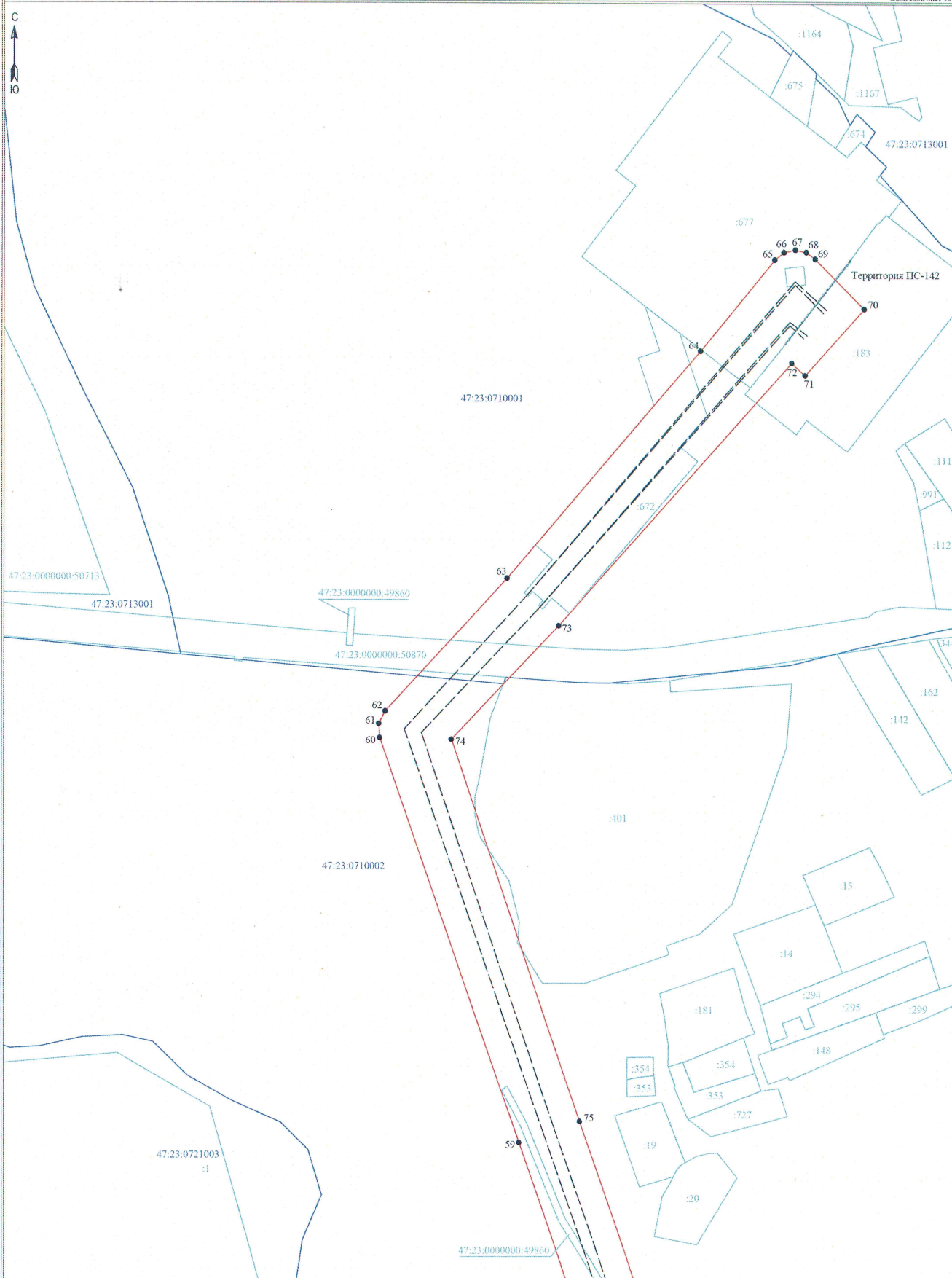
Условные обозначения:

- ▬ - граница публичного сервитута
- ▬ - граница земельного участка, сведения о котором содержатся в ЕГРН
- - воздушная линия электропередачи высокого напряжения ВЛ 35кВ
- 47:16:0000000:43368 - номер кадастрового квартала
- ▬ - граница кадастрового квартала
- 11 - обозначение земельного участка, сведения о котором содержатся в ЕГРН
- - обозначение характерных точек границы публичного сервитута
- - граница сооружения - ВЛ 35 кВ Балтовская 1/2 (Кадастровый номер 47:23:0000000:1466)

Масштаб 1:2000

Подпись _____ Дата " 6 " февраля 2024 г





Условные обозначения:

- - - граница публичного сервитута
- граница земельного участка, сведения о котором содержатся в ЕГРН
- - - воздушная линия электропередачи высокого напряжения ВЛ 35кВ
- 47:14:0602904 - номер кадастрового квартала
- граница кадастрового квартала
- обозначение земельного участка, сведения о котором содержатся в ЕГРН
- - обозначение характерных точек границы публичного сервитута
- граница сооружения - ВЛ 35 кВ Батовская 1/2 (Кадастровый номер 47:23:0000000:1466)

Масштаб 1:2000

Подпись



Дата " 6 " февраля 2024 г