

ЛЕНИНГРАДСКИЙ ОБЛАСТНОЙ КОМИТЕТ ПО УПРАВЛЕНИЮ
ГОСУДАРСТВЕННЫМ ИМУЩЕСТВОМ
(ЛЕНОБЛКОМИМУЩЕСТВО)

РАСПОРЯЖЕНИЕ

25 марта 2024 года

№ 388

Санкт-Петербург

Об установлении публичного сервитута для использования земельных участков в целях эксплуатации объекта электросетевого хозяйства регионального значения ВЛ 110кВ Форносовская-2

На основании статьи 23, главы V.7 Земельного кодекса Российской Федерации, Схемы территориального планирования Ленинградской области в области электроэнергетики, утвержденной постановлением Правительства Ленинградской области от 17.06.2021 № 381, в соответствии с пунктом 2.41 Положения о Ленинградском областном комитете по управлению государственным имуществом, утвержденного постановлением Правительства Ленинградской области от 23.04.2010 № 102, и в связи с ходатайством публичного акционерного общества «Россети Ленэнерго» (ОГРН 1027809170300, ИНН 7803002209, адрес местонахождения: 197227, Российская Федерация, Санкт-Петербург, вн. тер. г. МО Озеро Долгое, ул. Гаккелевская, д. 21, лит. а, e-mail: office@lenenergo.ru) от 29.02.2024 вх. № ЭВО-47242187009985864:

1. Установить публичный сервитут в отношении земельных участков согласно приложению 1.

Цель установления публичного сервитута – в целях эксплуатации объекта электросетевого хозяйства регионального значения ВЛ 110кВ Форносовская-2.

2. Утвердить границы публичного сервитута согласно приложению 2.

3. Публичный сервитут устанавливается на срок 49 лет.

4. Срок, в течение которого использование земель, земельных участков (их частей), указанных в приложении 1, и (или) расположенных на них объектов недвижимого имущества в соответствии с их разрешенным использованием будет невозможно или существенно затруднено в связи с осуществлением публичного сервитута, составляет от 3 до 60 дней.

5. Публичному акционерному обществу «Россети Ленэнерго» в течение 30 рабочих дней с даты издания настоящего распоряжения и далее ежегодно представлять в Леноблкомимущество график проведения работ при осуществлении деятельности, для обеспечения которой устанавливается публичный сервитут.

6. В течение пяти рабочих дней со дня издания настоящего распоряжения отделу формирования и учета земельных ресурсов Леноблкомимущества:

6.1. обеспечить размещение распоряжения на официальном сайте комитета (<http://kugi.lenobl.ru>) в информационно-телекоммуникационной сети "Интернет";

6.2. направить копию распоряжения в Управление Федеральной службы государственной регистрации, кадастра и картографии по Ленинградской области;

6.3. обеспечить направление копии распоряжения владельцу публичного сервитута, а также сведения, предусмотренные подпунктом 5 пункта 7 статьи 39.43 Земельного кодекса Российской Федерации.

7. Публичное акционерное общество «Россети Ленэнерго» обязано привести земельные участки в состояние, пригодное для использования в

соответствии с видом разрешенного использования, снести инженерное сооружение, размещенное на основании публичного сервитута, в сроки предусмотренные пунктом 8 статьи 39.50 Земельного кодекса Российской Федерации.

8. Публичный сервитут считается установленным со дня внесения сведений о нём в Единый государственный реестр недвижимости.

9. Контроль за исполнением распоряжения оставляю за собой.

Заместитель
председателя комитета



Г.В.Давыдова

Перечень земельных участков, в отношении которых устанавливается публичный сервитут

Кадастровый номер земельного участка	Адрес земельного участка
47:26:0136001:262	Ленинградская область, Тосненский район, основная часть, опора 26/41
47:26:0136001:260	Ленинградская область, Тосненский район, основная часть, опора 24/43
47:26:0136001:261	Ленинградская область, Тосненский район, основная часть, опора 25/42
47:26:0136001:259	Ленинградская область, Тосненский район, основная часть, опора 23/44
47:26:0136001:258	Ленинградская область, Тосненский район, основная часть, опора 22/45
47:26:0000000:40103	Российская Федерация, Ленинградская область, Тосненский район
47:26:0136001:126	Ленинградская область, Тосненский район, магистральный газопровод "Серпухов - Ленинград", 770,9 - 777,9 км, участок №5
47:26:0136001:130	Ленинградская область, Тосненский район, магистральный газопровод "Белоусово - Ленинград", 725,8 - 733,4 км, участок №5
47:26:0136001:257	Ленинградская область, Тосненский район, основная часть, опора 21/46
47:26:0136001:333	Ленинградская область, Тосненский район, Любанское лесничество, Красноборское участковое лесничество, кварталы 11 (часть выдела 15), 19 (части выделов 1, 2, 6, 7, 10, 11, 13, 14, 17, 18, 22, 23), 23 (части выделов 20-22, 24), 24 (выдел 22, части выделов 5, 14, 15, 17-21, 23, 24), 25 (части выделов 1-8, 13, 20, 21), 30 (части выделов 24, 28, 30), 31 (части выделов 9, 10, 12, 13), 32 (части выделов 1, 2, 4-6, 8, 9, 15, 16), 33 (части выделов 3, 4, 6, 7, 9, 14, 15), 45 (части выделов 10, 17, 18, 26, 27, 31, 32), 46 (части выделов 3, 4, 6, 11, 12), 47 (части выделов 2, 4, 14, 15), 61 (части выделов 9, 12, 13, 21, 25, 31, 32, 40, 43, 44), 62 (выделы 9.1, 23, части выделов 1, 8, 9, 11, 22, 28, 31), 77 (части выделов 7, 8, 39), 78 (выдел 1, части выделов 2, 10, 20, 22, 23, 35, 37, 38, 43, 44), 95 (части выделов 1-3, 9, 12, 18, 22, 26, 28, 29, 34-36, 40, 47, 48)
47:26:0000000:39243	
47:26:0000000:39239	
47:26:0222001:35	Ленинградская область, Тосненский район, основная часть, опора 14/53
47:26:0222001:36	Ленинградская область, Тосненский район, основная часть, опора 15/52

47:26:0222001:339	Ленинградская область, Тосненский муниципальный район, Красноборское городское поселение
47:26:0222001:37	Ленинградская область, Тосненский район, основная часть, опора 16/51
47:26:0222001:38	Ленинградская область, Тосненский район, основная часть, опора 17/50
47:26:0222001:39	Ленинградская область, Тосненский район, основная часть, опора 18/49
47:26:0222001:40	Ленинградская область, Тосненский район, основная часть, опора 19/48
47:26:0222001:41	Ленинградская область, Тосненский район, основная часть, опора 20/47
47:26:0222001:28	Ленинградская область, Тосненский район, основная часть, опора 12/55
47:26:0222001:22	Ленинградская область, Тосненский район, основная часть, опора 86/86
47:26:0222001:34	Ленинградская область, Тосненский район, основная часть, опора 13/54
47:26:0222001:29	Ленинградская область, Тосненский район, основная часть, опора 11/56
47:26:0222001:23	Ленинградская область, Тосненский район, основная часть, опора 87/87
47:26:0222001:30	Ленинградская область, Тосненский район, основная часть, опора 10/57
47:26:0222001:24	Ленинградская область, Тосненский район, основная часть, опора 88/88
47:26:0222001:25	Ленинградская область, Тосненский район, основная часть, опора 89/89
47:26:0206012:96	Ленинградская область, Тосненский район, основная часть, опора 6/61/105
47:26:0206012:467	Российская Федерация, Ленинградская область, Тосненский муниципальный район, Красноборское городское поселение, г.п. Красный Бор, ул. Комсомольская, уч.23 к.2
47:26:0222001:27	Ленинградская область, Тосненский район, основная часть, опора 91/91
47:26:0222001:26	Ленинградская область, Тосненский район, основная часть, опора 90/90
47:26:0222001:32	Ленинградская область, Тосненский район, основная часть, опора 8/59
47:26:0222001:33	Ленинградская область, Тосненский район, основная часть, опора 7/60
47:26:0222001:31	Ленинградская область, Тосненский район, основная часть, опора 9/58
47:26:0206012:120	Ленинградская область, Тосненский район, г.п. Красный Бор, ул. Комсомольская, д. 7Г
47:26:0206012:98	Ленинградская область, Тосненский район, основная часть, опора 63/107
47:26:0206012:97	Ленинградская область, Тосненский район, основная часть, опора 62/106
47:26:0136001:275	Ленинградская область, Тосненский район, основная часть, опора 39/28

47:26:0136001:276	Ленинградская область, Тосненский район, основная часть, опора 40/27
47:26:0136001:277	Ленинградская область, Тосненский район, основная часть, опора 41/26
47:26:0136001:274	Ленинградская область, Тосненский район, основная часть, опора 38/29
47:26:0136001:273	Ленинградская область, Тосненский район, основная часть, опора 37/30
47:26:0136001:271	Ленинградская область, Тосненский район, основная часть, опора 35/32
47:26:0136001:270	Ленинградская область, Тосненский район, основная часть, опора 34/33
47:26:0136001:269	Ленинградская область, Тосненский район, основная часть, опора 33/34
47:26:0136001:272	Ленинградская область, Тосненский район, основная часть, опора 36/31
47:26:0136001:263	Ленинградская область, Тосненский район, основная часть, опора 27/40
47:26:0136001:264	Ленинградская область, Тосненский район, основная часть, опора 28/39
47:26:0136001:265	Ленинградская область, Тосненский район, основная часть, опора 29/38
47:26:0136001:266	Ленинградская область, Тосненский район, основная часть, опора 30/37
47:26:0136001:268	Ленинградская область, Тосненский район, основная часть, опора 32/35
47:26:0136001:267	Ленинградская область, Тосненский район, основная часть, опора 31/36
47:26:0000000:39246	Ленинградская область, Тосненский район
47:26:0136001:366	Ленинградская область, Тосненский район, Форносовское городское поселение, ПС 750 кВ "Ленинградская"
47:26:0136001:252	Ленинградская область, Тосненский район, ВЛ 110 кВ Антропшинская 2/Антропшинская 3, опора 2/2
47:26:0136001:251	Ленинградская область, Тосненский район, основная часть, опора 1/1
47:26:0000000:280	Ленинградская область, Тосненский район

ГРАФИЧЕСКОЕ ОПИСАНИЕ

**местоположения границ населенных пунктов, территориальных зон,
особо охраняемых природных территорий, зон с особыми условиями
использования территории**

Публичный сервитут объекта электросетевого хозяйства

«ВЛ 110 кВ Форносовская-2»

(наименование объекта, местоположение границ которого описано (далее - объект)

Раздел 1

Сведения об объекте		
№ п/п	Характеристики объекта	Описание характеристик
1	2	3
1.	Местоположение объекта	Ленинградская область, Тосненский район
2.	Площадь объекта ± величина погрешности определения площади ($P \pm \Delta P$) кв.м. $\Delta P = \pm 3,5 * M_t * \sqrt{P}$	669 377 ± 286 м ²
3.	Иные характеристики объекта	<p>Год ввода в эксплуатацию, г.: 1960 Количество опор, шт.: 75 Протяженность объекта, км: 14,90</p> <p>Публичный сервитут под объект электросетевого хозяйства Цель установления: В соответствии со ст. 39.37 Земельного Кодекса Российской Федерации «Цели установления публичного сервитута». В порядке, предусмотренном настоящей главой, публичный сервитут устанавливается для использования земельных участков и (или) земель в следующих целях: п.1. Размещение объектов электросетевого хозяйства, тепловых сетей, водопроводных сетей, сетей водоотведения, линий и сооружений связи, линейных объектов системы газоснабжения, нефтепродуктопроводов и их неотъемлемых технологических частей, если указанные объекты являются объектами федерального, регионального или местного значения, либо необходимы для организации услуг связи, электро-, газо-, тепло-, водоснабжения населения и водоотведения, подключения (технологического присоединения) к сетям инженерно-технического обеспечения, либо переносятся в связи с изъятием земельных участков, на которых они ранее располагались, для государственных или муниципальных нужд (далее также - инженерные сооружения).</p> <p>Наименование объекта публичного сервитута: ВЛ 110 кВ Форносовская-2 Кадастровый район: 47:26</p>

Раздел 2

Сведения об объекте					
Сведения о местоположении границ объекта					
1. Система координат МСК-47 (Зона-2)					
2. Сведения о характерных точках границ объекта					
Обозначение характерных точек границ	Координаты, м		Метод определения координат характерной точки	Средняя квадратическая погрешность положения характерной точки (Mt), м	Описание обозначения точки на местности (при наличии)
	X	Y			
1	2	3	4	5	6
1	406338,02	2235805,57	метод спутниковых геодезических измерений (определений)	0.10	-
2	406319,52	2235757,88	метод спутниковых геодезических измерений (определений)	0.10	-
3	406342,82	2235753,20	метод спутниковых геодезических измерений (определений)	0.10	-
4	406385,72	2235744,57	метод спутниковых геодезических измерений (определений)	0.10	-
5	406547,05	2235684,65	метод спутниковых геодезических измерений (определений)	0.10	-
6	406710,26	2235623,99	метод спутниковых геодезических измерений (определений)	0.10	-
7	406637,43	2235501,74	метод спутниковых геодезических измерений (определений)	0.10	-
8	406552,80	2235359,55	метод спутниковых геодезических измерений (определений)	0.10	-
9	406459,53	2235202,99	метод спутниковых геодезических измерений (определений)	0.10	-
10	406357,89	2235032,42	метод спутниковых геодезических измерений (определений)	0.10	-
11	406273,21	2234889,52	метод спутниковых геодезических измерений (определений)	0.10	-
12	406184,15	2234739,72	метод спутниковых геодезических измерений (определений)	0.10	-
13	406070,52	2234702,31	метод спутниковых геодезических измерений (определений)	0.10	-
14	405880,45	2234640,00	метод спутниковых геодезических измерений (определений)	0.10	-
15	405703,32	2234581,89	метод спутниковых геодезических измерений (определений)	0.10	-
16	405527,00	2234524,30	метод спутниковых геодезических измерений (определений)	0.10	-
17	405351,46	2234466,86	метод спутниковых геодезических измерений (определений)	0.10	-
18	405169,24	2234406,92	метод спутниковых геодезических измерений (определений)	0.10	-

Сведения об объекте					
19	404983,05	2234345,87	метод спутниковых геодезических измерений (определений)	0.10	-
20	404807,82	2234288,22	метод спутниковых геодезических измерений (определений)	0.10	-
21	404648,61	2234235,99	метод спутниковых геодезических измерений (определений)	0.10	-
22	404396,63	2234153,57	метод спутниковых геодезических измерений (определений)	0.10	-
23	404237,45	2234101,43	метод спутниковых геодезических измерений (определений)	0.10	-
24	404049,44	2234039,84	метод спутниковых геодезических измерений (определений)	0.10	-
25	403856,48	2233976,61	метод спутниковых геодезических измерений (определений)	0.10	-
26	403683,16	2233919,90	метод спутниковых геодезических измерений (определений)	0.10	-
27	403543,72	2234049,14	метод спутниковых геодезических измерений (определений)	0.10	-
28	403387,86	2234193,54	метод спутниковых геодезических измерений (определений)	0.10	-
29	403232,14	2234337,79	метод спутниковых геодезических измерений (определений)	0.10	-
30	403083,60	2234475,42	метод спутниковых геодезических измерений (определений)	0.10	-
31	402937,53	2234610,63	метод спутниковых геодезических измерений (определений)	0.10	-
32	402791,36	2234746,29	метод спутниковых геодезических измерений (определений)	0.10	-
33	402644,62	2234882,08	метод спутниковых геодезических измерений (определений)	0.10	-
34	402489,33	2235025,98	метод спутниковых геодезических измерений (определений)	0.10	-
35	402349,49	2235155,32	метод спутниковых геодезических измерений (определений)	0.10	-
36	402196,01	2235297,16	метод спутниковых геодезических измерений (определений)	0.10	-
37	402041,77	2235439,77	метод спутниковых геодезических измерений (определений)	0.10	-
38	401890,05	2235580,79	метод спутниковых геодезических измерений (определений)	0.10	-
39	401743,82	2235715,84	метод спутниковых геодезических измерений (определений)	0.10	-
40	401653,29	2235799,15	метод спутниковых геодезических измерений (определений)	0.10	-
41	401649,22	2235802,05	метод спутниковых геодезических измерений (определений)	0.10	-
42	401644,56	2235803,85	метод спутниковых геодезических измерений (определений)	0.10	-

Сведения об объекте					
43	401639,60	2235804,44	метод спутниковых геодезических измерений (определений)	0.10	-
44	401634,65	2235803,78	метод спутниковых геодезических измерений (определений)	0.10	-
45	401482,94	2235763,86	метод спутниковых геодезических измерений (определений)	0.10	-
46	401479,82	2235762,75	метод спутниковых геодезических измерений (определений)	0.10	-
47	401476,92	2235761,14	метод спутниковых геодезических измерений (определений)	0.10	-
48	401474,32	2235759,08	метод спутниковых геодезических измерений (определений)	0.10	-
49	401472,11	2235756,62	метод спутниковых геодезических измерений (определений)	0.10	-
50	401349,40	2235595,13	метод спутниковых геодезических измерений (определений)	0.10	-
51	401228,32	2235436,50	метод спутниковых геодезических измерений (определений)	0.10	-
52	401106,31	2235277,85	метод спутниковых геодезических измерений (определений)	0.10	-
53	400987,29	2235121,53	метод спутниковых геодезических измерений (определений)	0.10	-
54	400861,28	2234956,90	метод спутниковых геодезических измерений (определений)	0.10	-
55	400724,89	2234778,17	метод спутниковых геодезических измерений (определений)	0.10	-
56	400578,32	2234585,92	метод спутниковых геодезических измерений (определений)	0.10	-
57	400426,95	2234387,22	метод спутниковых геодезических измерений (определений)	0.10	-
58	400297,33	2234217,52	метод спутниковых геодезических измерений (определений)	0.10	-
59	400148,07	2234021,82	метод спутниковых геодезических измерений (определений)	0.10	-
60	400000,32	2233828,61	метод спутниковых геодезических измерений (определений)	0.10	-
61	399841,91	2233621,04	метод спутниковых геодезических измерений (определений)	0.10	-
62	399727,75	2233471,67	метод спутниковых геодезических измерений (определений)	0.10	-
63	399621,47	2233332,67	метод спутниковых геодезических измерений (определений)	0.10	-
64	399529,30	2233211,83	метод спутниковых геодезических измерений (определений)	0.10	-
65	399368,67	2233002,11	метод спутниковых геодезических измерений (определений)	0.10	-
66	399227,63	2232816,76	метод спутниковых геодезических измерений (определений)	0.10	-

Сведения об объекте					
67	399163,54	2232732,70	метод спутниковых геодезических измерений (определений)	0.10	-
68	398439,65	2231785,79	метод спутниковых геодезических измерений (определений)	0.10	-
69	398296,40	2231598,34	метод спутниковых геодезических измерений (определений)	0.10	-
70	398147,69	2231404,12	метод спутниковых геодезических измерений (определений)	0.10	-
71	398002,52	2231213,66	метод спутниковых геодезических измерений (определений)	0.10	-
72	397626,90	2231246,03	метод спутниковых геодезических измерений (определений)	0.10	-
73	397429,18	2231263,13	метод спутниковых геодезических измерений (определений)	0.10	-
74	397213,53	2231281,62	метод спутниковых геодезических измерений (определений)	0.10	-
75	397006,43	2231299,37	метод спутниковых геодезических измерений (определений)	0.10	-
76	396782,67	2231318,55	метод спутниковых геодезических измерений (определений)	0.10	-
77	396553,73	2231338,18	метод спутниковых геодезических измерений (определений)	0.10	-
78	396313,36	2231358,84	метод спутниковых геодезических измерений (определений)	0.10	-
79	396086,85	2231480,20	метод спутниковых геодезических измерений (определений)	0.10	-
80	395995,34	2231529,38	метод спутниковых геодезических измерений (определений)	0.10	-
81	395991,67	2231530,90	метод спутниковых геодезических измерений (определений)	0.10	-
82	395987,76	2231531,67	метод спутниковых геодезических измерений (определений)	0.10	-
83	395961,33	2231534,18	метод спутниковых геодезических измерений (определений)	0.10	-
84	395941,12	2231536,19	метод спутниковых геодезических измерений (определений)	0.10	-
85	395937,03	2231484,67	метод спутниковых геодезических измерений (определений)	0.10	-
86	395958,86	2231484,86	метод спутниковых геодезических измерений (определений)	0.10	-
87	395979,76	2231485,04	метод спутниковых геодезических измерений (определений)	0.10	-
88	396064,66	2231438,16	метод спутниковых геодезических измерений (определений)	0.10	-
89	396295,96	2231314,91	метод спутниковых геодезических измерений (определений)	0.10	-
90	396299,78	2231313,36	метод спутниковых геодезических измерений (определений)	0.10	-

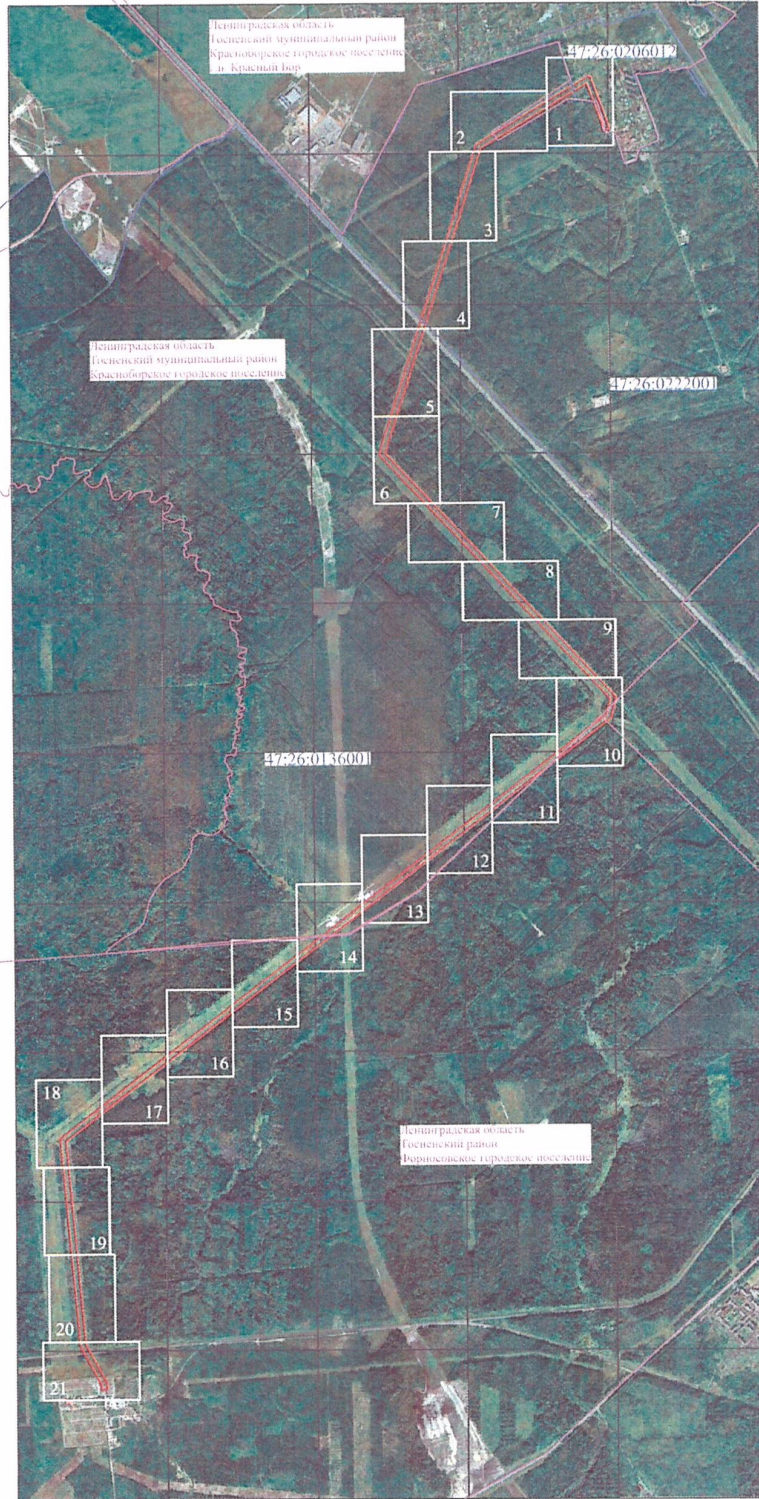
Сведения об объекте					
91	396303,83	2231312,62	метод спутниковых геодезических измерений (определений)	0.10	-
92	396549,99	2231293,63	метод спутниковых геодезических измерений (определений)	0.10	-
93	396778,86	2231274,01	метод спутниковых геодезических измерений (определений)	0.10	-
94	397002,61	2231254,84	метод спутниковых геодезических измерений (определений)	0.10	-
95	397209,72	2231237,08	метод спутниковых геодезических измерений (определений)	0.10	-
96	397425,36	2231218,59	метод спутниковых геодезических измерений (определений)	0.10	-
97	397623,07	2231201,50	метод спутниковых геодезических измерений (определений)	0.10	-
98	398011,88	2231168,68	метод спутниковых геодезических измерений (определений)	0.10	-
99	398016,86	2231168,88	метод спутниковых геодезических измерений (определений)	0.10	-
100	398021,65	2231170,31	метод спутниковых геодезических измерений (определений)	0.10	-
101	398025,92	2231172,89	метод спутниковых геодезических измерений (определений)	0.10	-
102	398029,43	2231176,44	метод спутниковых геодезических измерений (определений)	0.10	-
103	398183,19	2231376,95	метод спутниковых геодезических измерений (определений)	0.10	-
104	398331,89	2231571,16	метод спутниковых геодезических измерений (определений)	0.10	-
105	398475,17	2231758,65	метод спутниковых геодезических измерений (определений)	0.10	-
106	399199,06	2232705,58	метод спутниковых геодезических измерений (определений)	0.10	-
107	399263,17	2232789,66	метод спутниковых геодезических измерений (определений)	0.10	-
108	399404,20	2232974,98	метод спутниковых геодезических измерений (определений)	0.10	-
109	399564,81	2233184,69	метод спутниковых геодезических измерений (определений)	0.10	-
110	399657,00	2233305,54	метод спутниковых геодезических измерений (определений)	0.10	-
111	399763,26	2233444,52	метод спутниковых геодезических измерений (определений)	0.10	-
112	399877,43	2233593,89	метод спутниковых геодезических измерений (определений)	0.10	-
113	400035,84	2233801,47	метод спутниковых геодезических измерений (определений)	0.10	-
114	400183,60	2233994,69	метод спутниковых геодезических измерений (определений)	0.10	-

Сведения об объекте					
115	400332,88	2234190,41	метод спутниковых геодезических измерений (определений)	0.10	-
116	400462,49	2234360,11	метод спутниковых геодезических измерений (определений)	0.10	-
117	400613,88	2234558,83	метод спутниковых геодезических измерений (определений)	0.10	-
118	400760,43	2234751,07	метод спутниковых геодезических измерений (определений)	0.10	-
119	400896,80	2234929,75	метод спутниковых геодезических измерений (определений)	0.10	-
120	401022,82	2235094,41	метод спутниковых геодезических измерений (определений)	0.10	-
121	401141,81	2235250,68	метод спутниковых геодезических измерений (определений)	0.10	-
122	401263,80	2235409,32	метод спутниковых геодезических измерений (определений)	0.10	-
123	401384,96	2235568,04	метод спутниковых геодезических измерений (определений)	0.10	-
124	401502,51	2235722,74	метод спутниковых геодезических измерений (определений)	0.10	-
125	401632,45	2235756,16	метод спутниковых геодезических измерений (определений)	0.10	-
126	401713,59	2235682,91	метод спутниковых геодезических измерений (определений)	0.10	-
127	401859,67	2235548,00	метод спутниковых геодезических измерений (определений)	0.10	-
128	402011,38	2235406,99	метод спутниковых геодезических измерений (определений)	0.10	-
129	402165,67	2235264,34	метод спутниковых геодезических измерений (определений)	0.10	-
130	402319,15	2235122,49	метод спутниковых геодезических измерений (определений)	0.10	-
131	402458,98	2234993,17	метод спутниковых геодезических измерений (определений)	0.10	-
132	402614,23	2234849,29	метод спутниковых геодезических измерений (определений)	0.10	-
133	402760,97	2234713,51	метод спутниковых геодезических измерений (определений)	0.10	-
134	402907,15	2234577,85	метод спутниковых геодезических измерений (определений)	0.10	-
135	403053,24	2234442,62	метод спутниковых геодезических измерений (определений)	0.10	-
136	403201,75	2234305,01	метод спутниковых геодезических измерений (определений)	0.10	-
137	403357,48	2234160,75	метод спутниковых геодезических измерений (определений)	0.10	-
138	403513,32	2234016,36	метод спутниковых геодезических измерений (определений)	0.10	-

Сведения об объекте




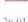

139	403662,47	2233877,48	метод спутниковых геодезических измерений (определений)	0.10	-
140	403666,80	2233874,41	метод спутниковых геодезических измерений (определений)	0.10	-
141	403671,77	2233872,59	метод спутниковых геодезических измерений (определений)	0.10	-
142	403677,06	2233872,14	метод спутниковых геодезических измерений (определений)	0.10	-
143	403682,27	2233873,09	метод спутниковых геодезических измерений (определений)	0.10	-
144	403870,36	2233934,11	метод спутниковых геодезических измерений (определений)	0.10	-
145	404063,36	2233997,37	метод спутниковых геодезических измерений (определений)	0.10	-
146	404251,36	2234058,95	метод спутниковых геодезических измерений (определений)	0.10	-
147	404410,54	2234111,09	метод спутниковых геодезических измерений (определений)	0.10	-
148	404662,50	2234193,50	метод спутниковых геодезических измерений (определений)	0.10	-
149	404821,75	2234245,74	метод спутниковых геодезических измерений (определений)	0.10	-
150	404997,00	2234303,40	метод спутниковых геодезических измерений (определений)	0.10	-
151	405183,17	2234364,45	метод спутниковых геодезических измерений (определений)	0.10	-
152	405365,40	2234424,38	метод спутниковых геодезических измерений (определений)	0.10	-
153	405540,90	2234481,82	метод спутниковых геодезических измерений (определений)	0.10	-
154	405717,23	2234539,41	метод спутниковых геодезических измерений (определений)	0.10	-
155	405894,38	2234597,52	метод спутниковых геодезических измерений (определений)	0.10	-
156	406084,42	2234659,83	метод спутниковых геодезических измерений (определений)	0.10	-
157	406207,46	2234699,57	метод спутниковых геодезических измерений (определений)	0.10	-
158	406213,82	2234703,00	метод спутниковых геодезических измерений (определений)	0.10	-
159	406218,55	2234708,47	метод спутниковых геодезических измерений (определений)	0.10	-
160	406311,67	2234866,75	метод спутниковых геодезических измерений (определений)	0.10	-
161	406396,32	2235009,58	метод спутниковых геодезических измерений (определений)	0.10	-
162	406497,93	2235180,10	метод спутниковых геодезических измерений (определений)	0.10	-

Сведения об объекте					
163	406591,20	2235336,67	метод спутниковых геодезических измерений (определений)	0.10	-
164	406675,84	2235478,88	метод спутниковых геодезических измерений (определений)	0.10	-
165	406766,10	2235630,39	метод спутниковых геодезических измерений (определений)	0.10	-
166	406767,91	2235634,34	метод спутниковых геодезических измерений (определений)	0.10	-
167	406768,82	2235638,59	метод спутниковых геодезических измерений (определений)	0.10	-
168	406768,79	2235642,93	метод спутниковых геодезических измерений (определений)	0.10	-
169	406767,84	2235647,11	метод спутниковых геодезических измерений (определений)	0.10	-
170	406766,22	2235650,67	метод спутниковых геодезических измерений (определений)	0.10	-
171	406763,30	2235654,53	метод спутниковых геодезических измерений (определений)	0.10	-
172	406759,96	2235657,30	метод спутниковых геодезических измерений (определений)	0.10	-
173	406756,10	2235659,30	метод спутниковых геодезических измерений (определений)	0.10	-
174	406749,27	2235660,63	метод спутниковых геодезических измерений (определений)	0.10	-
175	406742,39	2235659,53	метод спутниковых геодезических измерений (определений)	0.10	-
176	406726,97	2235665,47	метод спутниковых геодезических измерений (определений)	0.10	-
177	406562,62	2235726,55	метод спутниковых геодезических измерений (определений)	0.10	-
178	406398,74	2235787,42	метод спутниковых геодезических измерений (определений)	0.10	-
179	406355,72	2235800,28	метод спутниковых геодезических измерений (определений)	0.10	-
1	406338,02	2235805,57	метод спутниковых геодезических измерений (определений)	0.10	-
3. Сведения о характерных точках части (частей) границы объекта					
Обозначение характерных точек части границы	Координаты, м		Метод определения координат характерной точки	Средняя квадратическая погрешность положения характерной точки (Mt), м	Описание обозначения точки на местности (при наличии)
	X	Y			
1	2	3	4	5	6
-	-	-	-	-	-



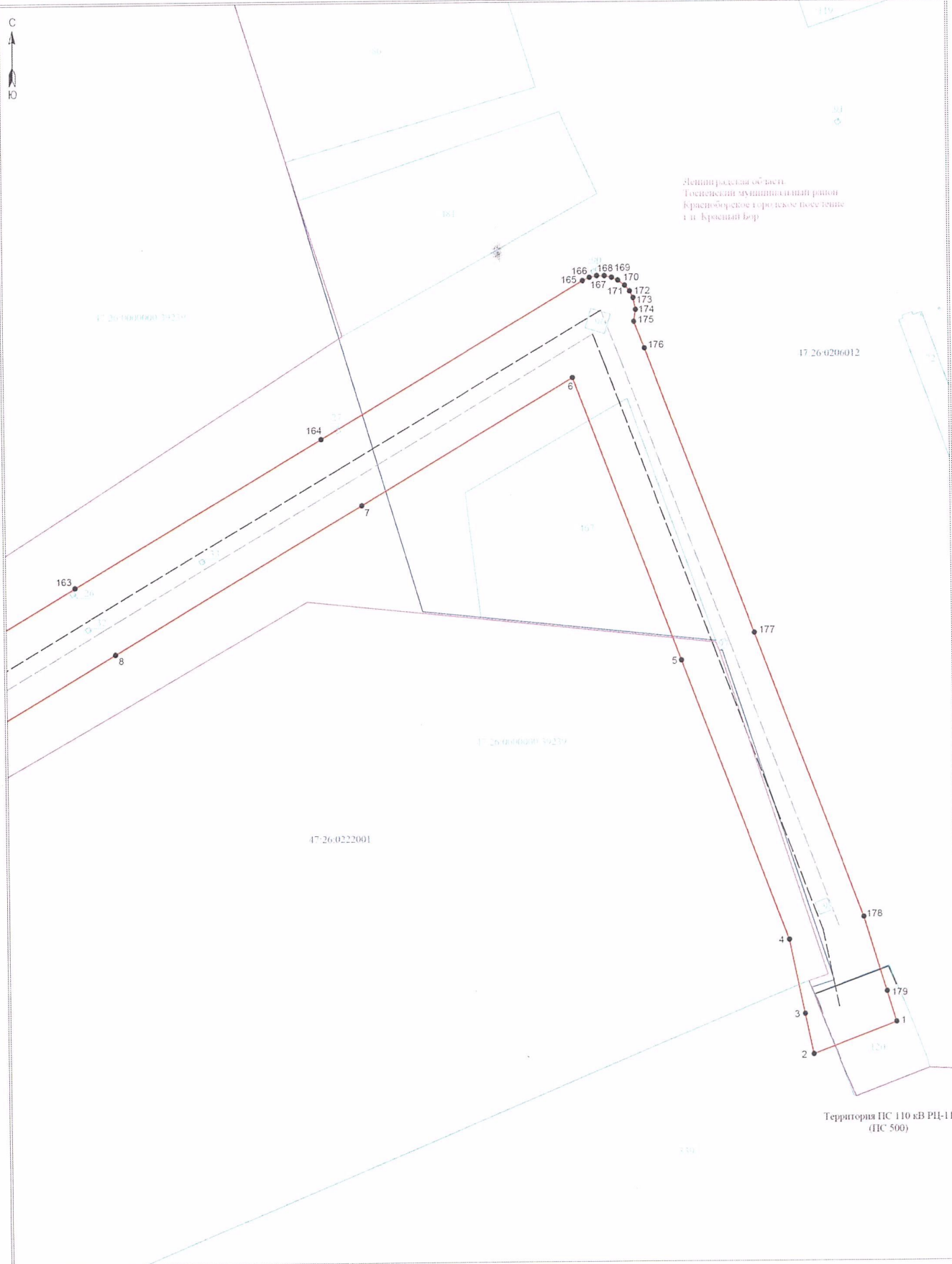
Масштаб 1:40 000

Условные обозначения:

-  - граница публичного сервитута
-  - граница сооружения - ВЛ 110 кВ Форисовская-2 (кадастровый номер: 47:26:0060004866)
-  - граница муниципального образования по сведениям ЕГРН
-  - номер кадастрового квартала
-  - граница кадастрового квартала

Подпись _____ Дата " 17 " января 2024 г





Якутская область,
Тосювский муниципальный район,
Красноборское городское поселение,
г.п. Краснобор

Территория ПС 110 кВ РЦ-11
(ПС 500)

Условные обозначения:

- граница публичного сервитута
- граница земельного участка, сведения о котором содержатся в ЕГРН
- воздушная линия электропередачи высокого напряжения ВЛ 110кВ
- номер кадастрового квартала
- граница кадастрового квартала
- обозначение земельного участка, сведения о котором содержатся в ЕГРН
- обозначение характерных точек границы публичного сервитута
- граница сооружения - ВЛ 110 кВ Форносовская-2 (кадастровый номер - 47-26-0000000-4866)

Масштаб 1:2000

Подпись _____



Дата "17" января 2024 г

Схема расположения границ публичного сервитута

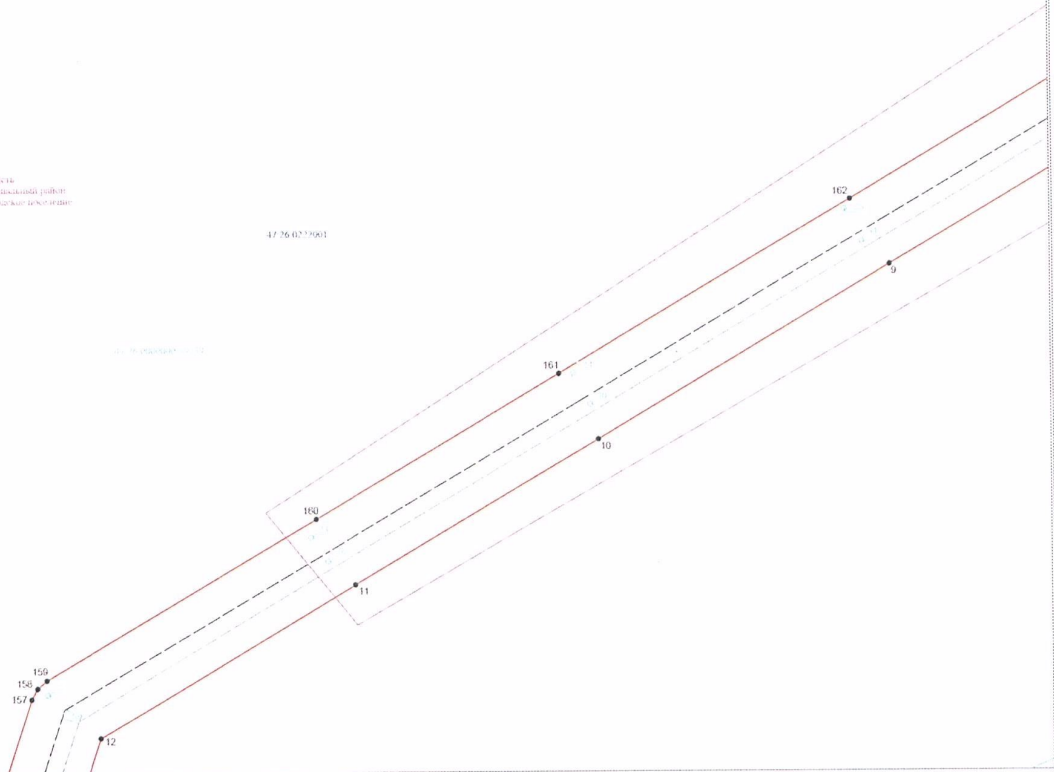
Лист 1 из 22
Высота листа 72



г. Подольск Московской области
Государственный муниципальный район
Крыльцовское городское поселение

47:26:02:59601

47:26:02:59601



Масштаб 1:2000

- Условные обозначения:**
- граница публичного сервитута
 - граница земельного участка, сведения о котором содержатся в ЕГРН
 - воздушная линия электропередачи высокого напряжения ВЛ 110кВ
 - номер 4 административного квартала
 - граница кадастрового квартала
 - обозначение земельного участка, сведения о котором содержатся в ЕГРН
 - обозначение характерных точек границ земельного участка
 - граница сооружения ВЛ 110кВ (Ферривольная ЛЭП, кадастровый номер: 47:26:0009004:4360)

Подпись _____ Дата "12" января 2024 г.





47-26-0000000-09289

47-26-0222001

Ленинградская область,
Тосненский муниципальный район,
Краснобёрское городское поселение

170

153

16

154

15

155

14

156

13

Условные обозначения:

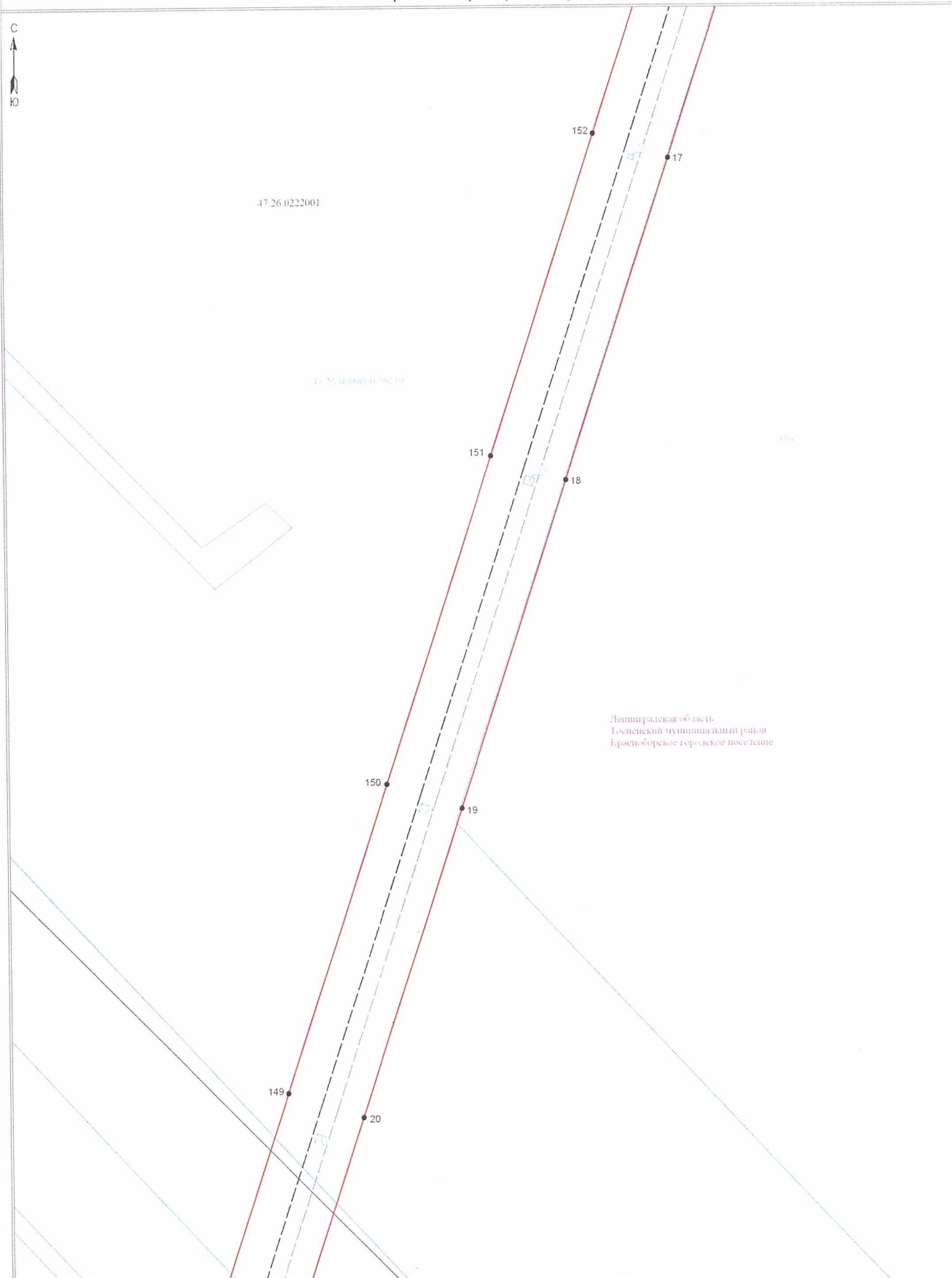
- граница публичного сервитута
- граница земельного участка, сведения о котором содержатся в ЕГРН
- воздушная линия электропередачи высокого напряжения ВЛ 110кВ
- граница кадастрового квартала
- граница кадастрового квартала
- обозначение земельного участка, сведения о котором содержатся в ЕГРН
- обозначение характерных точек границы публичного сервитута
- граница сооружения - ВЛ 110 кВ Форносовская-2 (кадастровый номер: 47.26.0000000-4866)

Масштаб 1:2000

Подпись _____



Дата "17" января 2024 г



Ленинградская область
Госненский муниципальный район
Красноборское городское поселение

Условные обозначения:

- граница публичного сервитута
- граница земельного участка, сведения о котором содержится в ЕГРН
- воздушная линия электропередачи высокого напряжения ВЛ 110кВ
- граница кадастрового квартала
- граница кадастрового квартала
- обозначение земельного участка, сведения о котором содержится в ЕГРН
- обозначение характерных точек границы публичного сервитута
- граница сооружения - ВЛ 110 кВ Форносовская-2 (кадастровый номер: 47.26.0000000-4866)

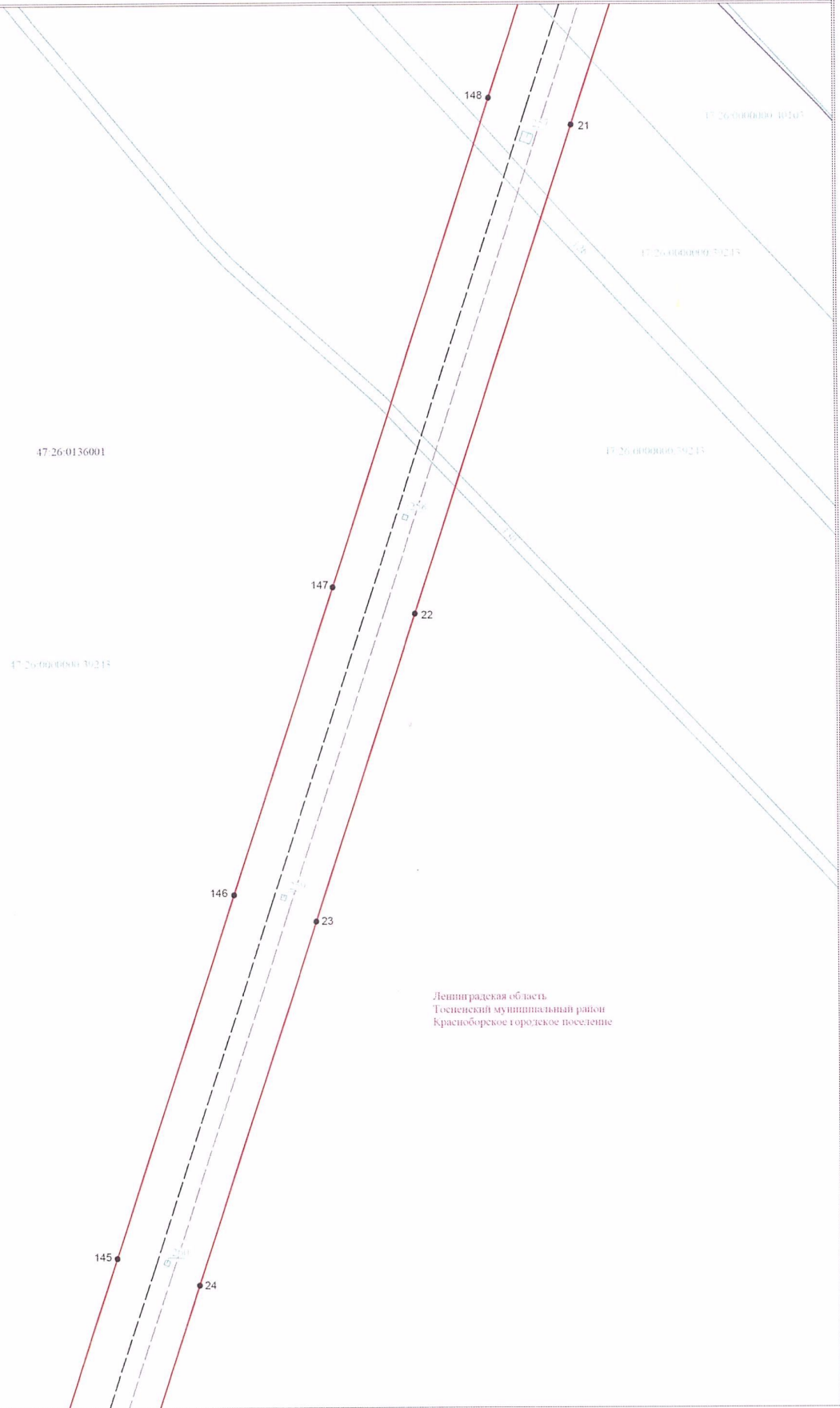
Масштаб 1:2000



Подпись _____ Дата " 17 " января 2024 г

Схема расположения границ публичного сервитута

Лист 6 из 22
Выпущен лист 5



Ленинградская область,
Тосненский муниципальный район,
Красноборское городское поселение

Условные обозначения:

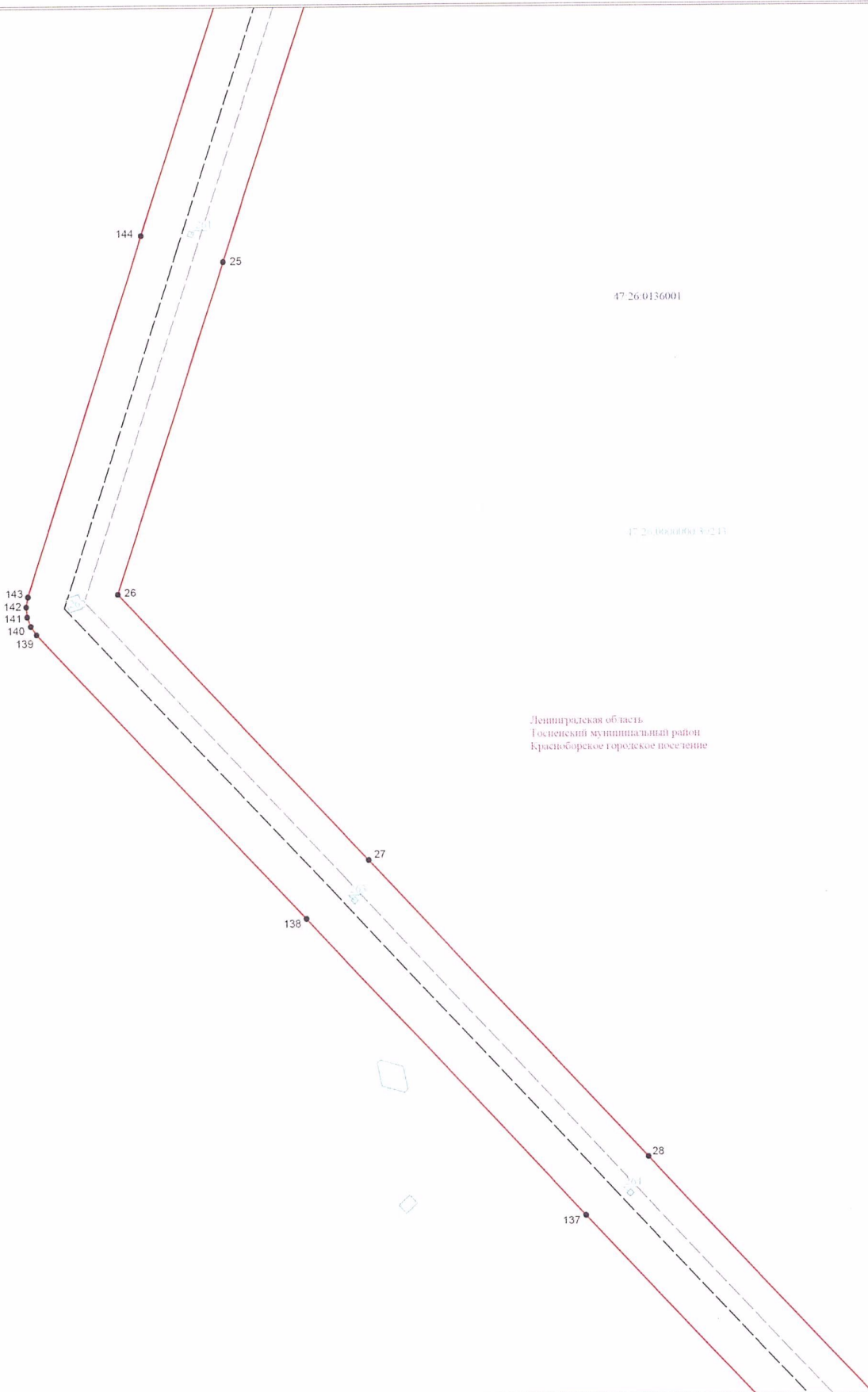
- граница публичного сервитута
- граница земельного участка, сведения о котором содержится в ЕГРН
- воздушная линия электропередачи высокого напряжения ВЛ 110кВ
- граница кадастрового квартала
- граница кадастрового квартала
- обозначение земельного участка, сведения о котором содержится в ЕГРН
- обозначение характерных точек границы публичного сервитута
- граница сооружения - ВЛ 110 кВ Форносоевская-2 (кадастровый номер: 47.26.0000000-4866)

Масштаб 1:2000

Подпись _____



Дата "17" января 2024 г



47.26.0136001

47.26.0000000 48213

Ленинградская область
Госпесенский муниципальный район
Красноборское городское поселение

Условные обозначения:

- граница публичного сервитута
- граница земельного участка, сведения о котором содержатся в ЕГРН
- воздушная линия электропередачи высокого напряжения ВЛ 110кВ
- с/п.0602601 - номер кадастрового квартала
- граница кадастрового квартала
- обозначение земельного участка, сведения о котором содержатся в ЕГРН
- обозначение характерных точек границы публичного сервитута
- граница сооружения - ВЛ 110 кВ Фориновская-2 (кадастровый номер: 47.26.0000000 4866)

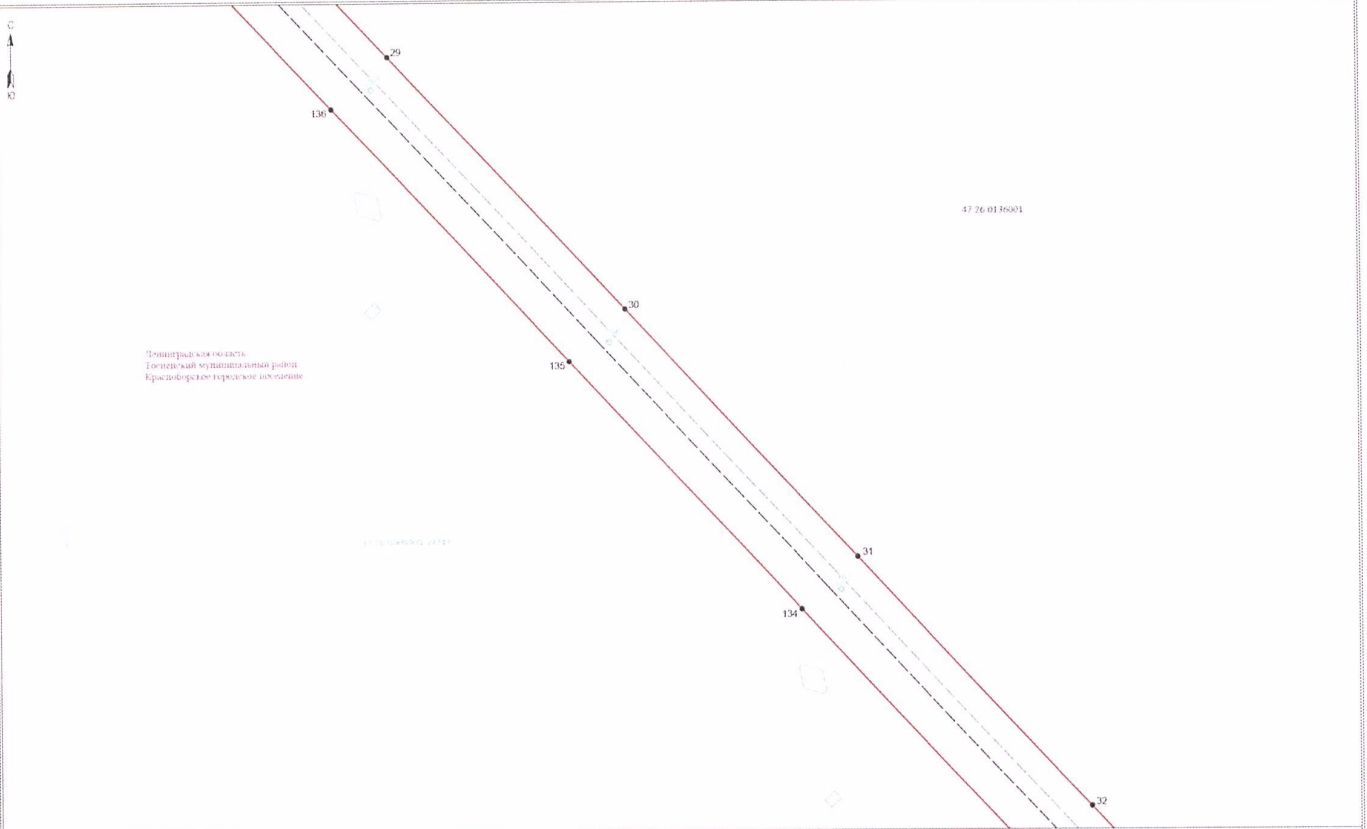
Масштаб 1:2000

Подпись _____ Дата "17" января 2024 г.



Схема расположения границ публичного сервитута

Лист № 1 из 12
Выпуск № 001/2



Условные обозначения:

- граница публичного сервитута
- граница земельного участка, сведения о котором содержатся в ЕГРН
- водопольная линия (зона трансформации высокого напряжения ВЛ 110кВ)
- линия кадастрового выделка
- граница кадастрового выделка
- обозначение земельного участка, сведения о котором содержатся в ЕГРН
- обозначение характерных точек границы публичного сервитута
- граница сооружения ВЛ 110 кВ Форосовская 2 (кадастровый номер 47.26.0009002.4866)

Масштаб 1:2000

Подпись



Дата "21" ноября 2023 г.

Схема расположения границ публичного сервитута

Лист 9 из 22
Итого листов 4

С
А
Ю

133

47:26:0116001

Ленинградская область
Тосненский муниципальный район
Красноярское городское поселение

132

33

34

131

130

35

Масштаб 1:2000

Условные обозначения:

□ граница публичного сервитута

□ граница земельного участка, сведения о котором содержатся в ЕГРН

--- воздушная линия электропередачи высокого напряжения ВЛ 110кВ

--- линия водопровода

--- линия канализационного коллектора

--- граница кадастрового квартала

--- обозначение земельного участка, сведения о котором содержатся в ЕГРН

••• обозначение параметров точек границ земельного участка

--- граница огула земли: ВЛ 110кВ, Формы № 2 (кадастровый номер: 47:26:002002 4856)

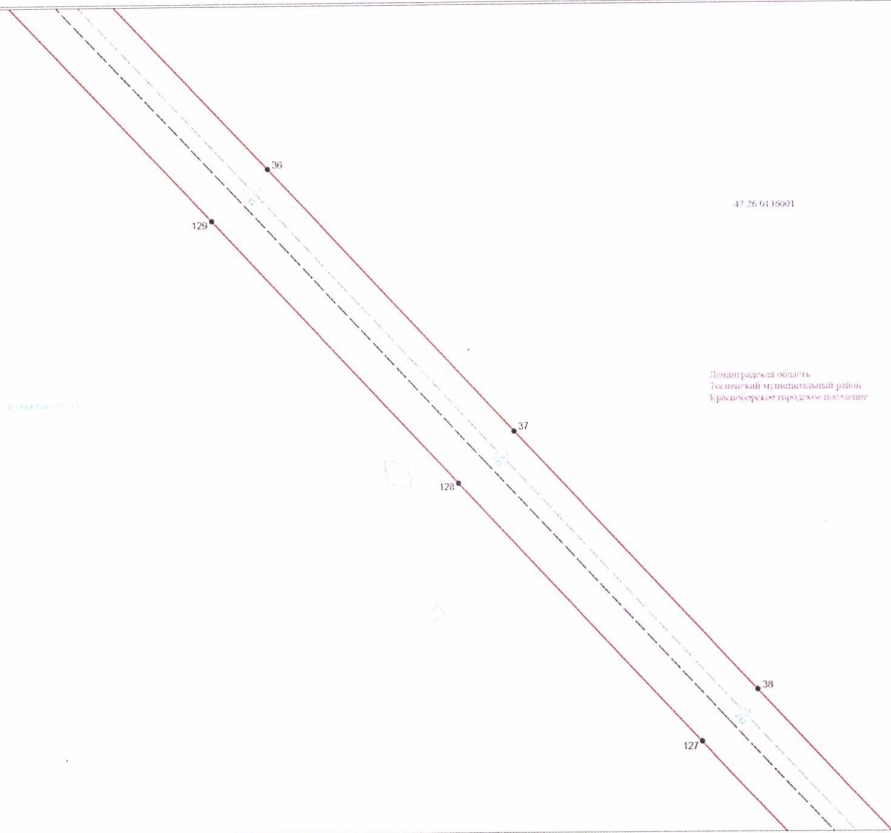
Подпись



Дата "11" января 2024 г.

Схема расположения границ публичного сервитута

Лист 03 из 12
Выпуск 4 от 17



Масштаб 1:2000

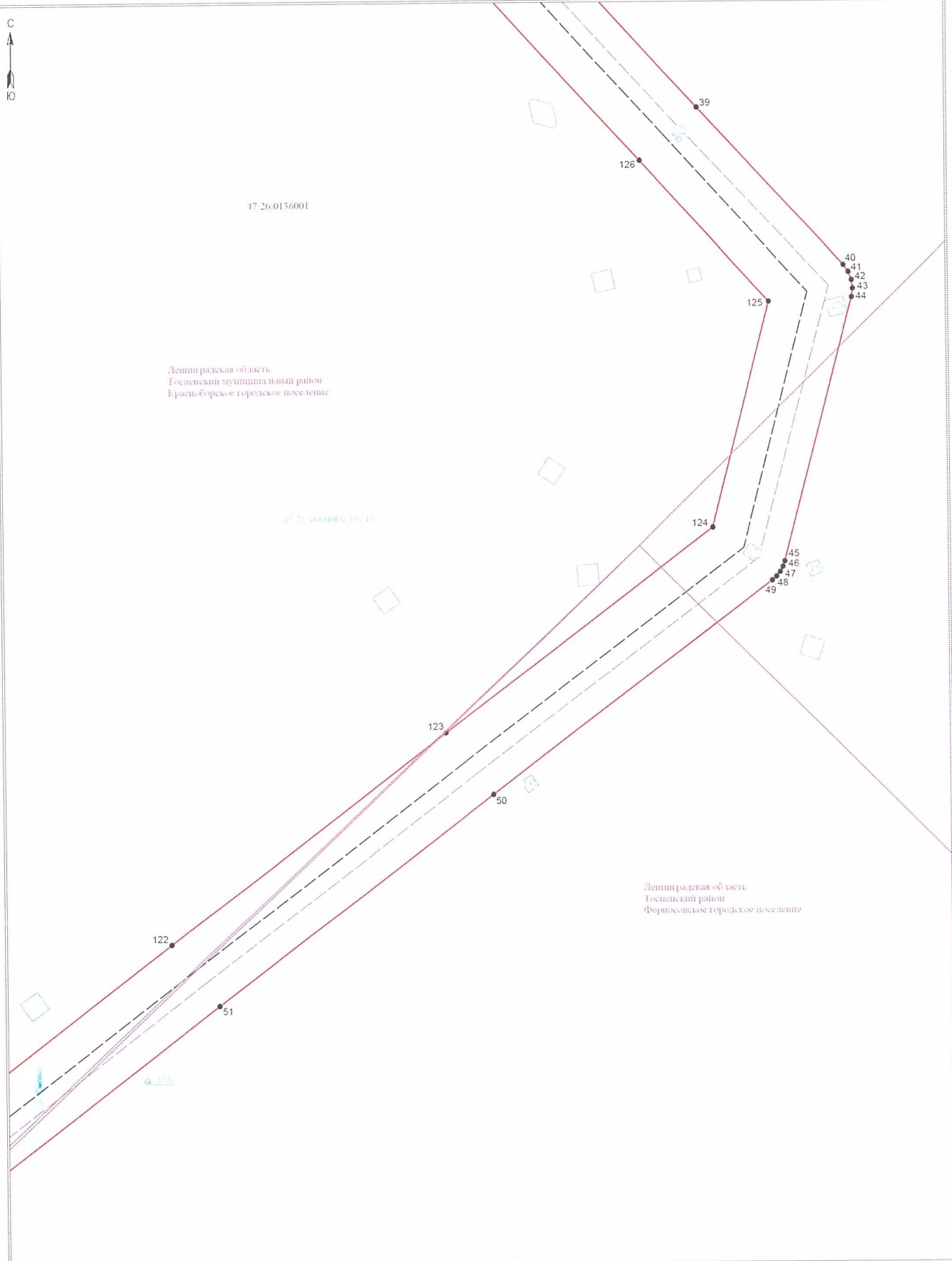
Условные обозначения:

- границ публичного сервитута
- границ земельного участка, сведения о котором содержатся в ЕГРН
- воздушная линия электропередачи высокого напряжения ВЛ 110кВ
- ил. вынос - вынос кадастрового квартала
- граница кадастрового квартала
- ... обозначение земельного участка, сведения о котором содержатся в ЕГРН
- обозначение характерных точек границ публичного сервитута
- граница охранной зоны ВЛ 110 кВ «Серебрянка-2» (кадастровый номер: 47.26.0009004 4566)

Подпись



Дата "11" января 2024 г.



Ленинградская область
Тосненский муниципальный район
Красноборское городское поселение

Ленинградская область
Тосненский район
Фортосовское городское поселение

Условные обозначения:

- граница публичного сервитута
- граница земельного участка, сведения о котором содержатся в ЕГРН
- воздушная линия электропередач высокого напряжения ВЛ 110кВ
- номер кадастрового квартала
- граница кадастрового квартала
- обозначение земельного участка, сведения о котором содержатся в ЕГРН
- обозначение характерных точек границы публичного сервитута
- граница сооружения - ВЛ 110 кВ Фортосовская-2 (кадастровый номер - 47:26:0000000-1866)

Масштаб 1:2000

Подпись _____



Дата " 17 " января 2024 г



47.26.0136001

Ленинградская область
Госпескинский муниципальный район
Красноборское городское поселение

47.26.0000060.39213

121

52

120

53

119

54

Ленинградская область
Госпескинский район
Фортисовское городское поселение

55

Масштаб 1:2000

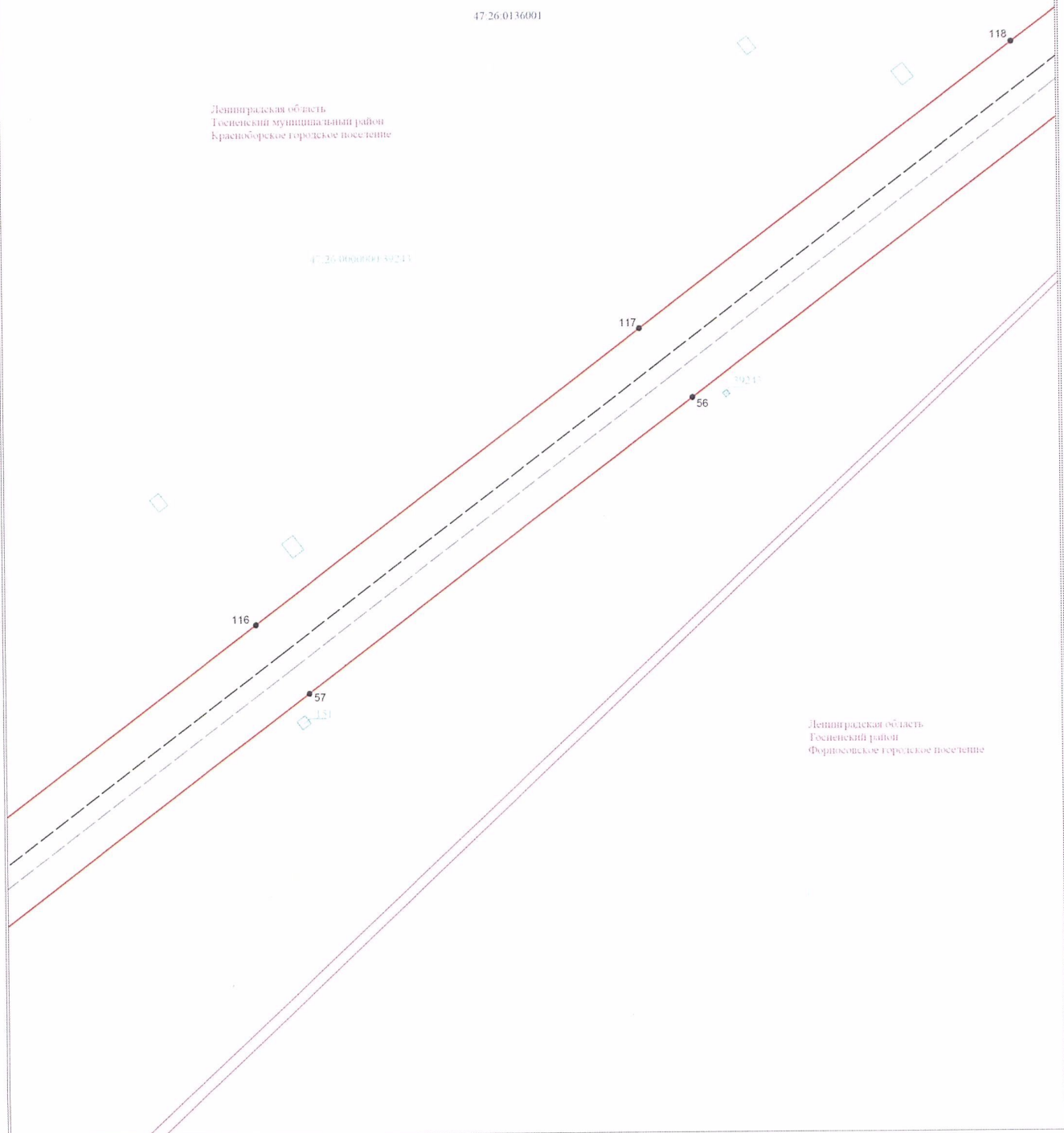
Условные обозначения:

- граница публичного сервитута
- граница земельного участка, сведения о котором содержатся в ЕГРН
- воздушная линия электропередачи высокого напряжения ВЛ 110кВ
- номер кадастрового квартала
- граница кадастрового квартала
- обозначение земельного участка, сведения о котором содержатся в ЕГРН
- обозначение характерных точек границы публичного сервитута
- граница сооружения - ВЛ 110 кВ Фортисовская-2 (кадастровый номер: 47.26.0000000-4866)

Подпись _____



Дата "17" января 2024 г



Ленинградская область
Госненский муниципальный район
Красноборское городское поселение

Ленинградская область
Госненский район
Формосовское городское поселение

Условные обозначения:

- граница публичного сервитута
- граница земельного участка, сведения о котором содержатся в ЕГРН
- воздушная линия электропередач высокого напряжения ВЛ 110кВ
- номер кадастрового квартала
- граница кадастрового квартала
- обозначение земельного участка, сведения о котором содержатся в ЕГРН
- обозначение характерных точек границы публичного сервитута
- граница сооружения - ВЛ 110 кВ Формосовская-2 (кадастровый номер: 47.26.0000000-1866)

Масштаб 1:2000

Подпись _____



Дата "17" января 2024 г



47-26-0136001

Ленинградская область
Госпесский муниципальный район
Красноборское городское поселение

47-26-0000000-39213

115

58

114

59

39213

39519

60

113

Ленинградская область
Госпесский район
Формосовское городское поселение

Условные обозначения:

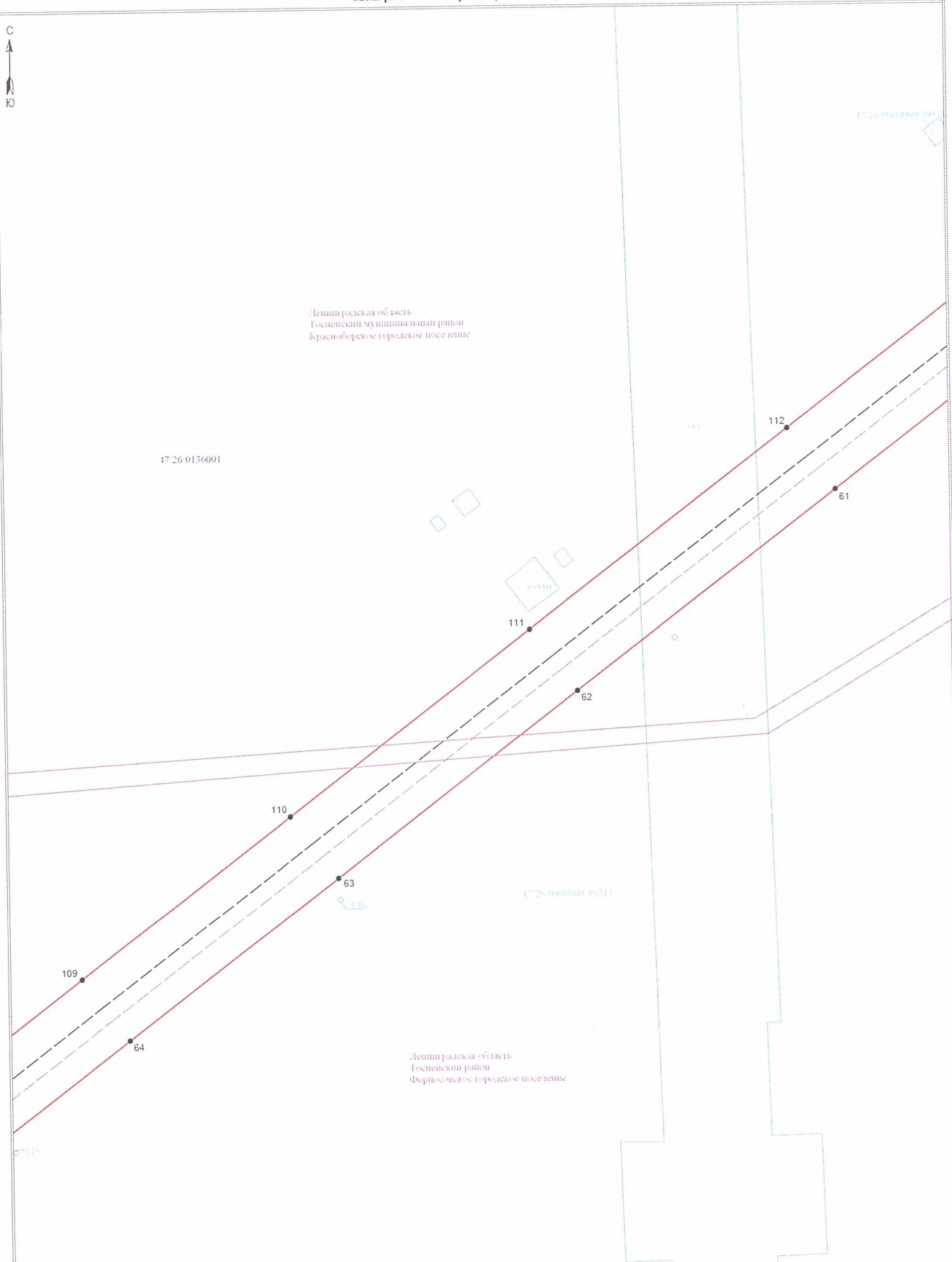
- граница публичного сервитута
- граница земельного участка, сведения о котором содержатся в ЕГРН
- воздушная линия электропередачи высокого напряжения ВЛ 110кВ
- граница кадастрового квартала
- граница кадастрового квартала
- обозначение земельного участка, сведения о котором содержатся в ЕГРН
- обозначение характерных точек границы публичного сервитута
- граница сооружения - ВЛ 110 кВ Формосовская-2 (кадастровый номер: 47-26-0000000-4866)

Масштаб 1:2000

Подпись _____



Дата " 17 " января 2023 г



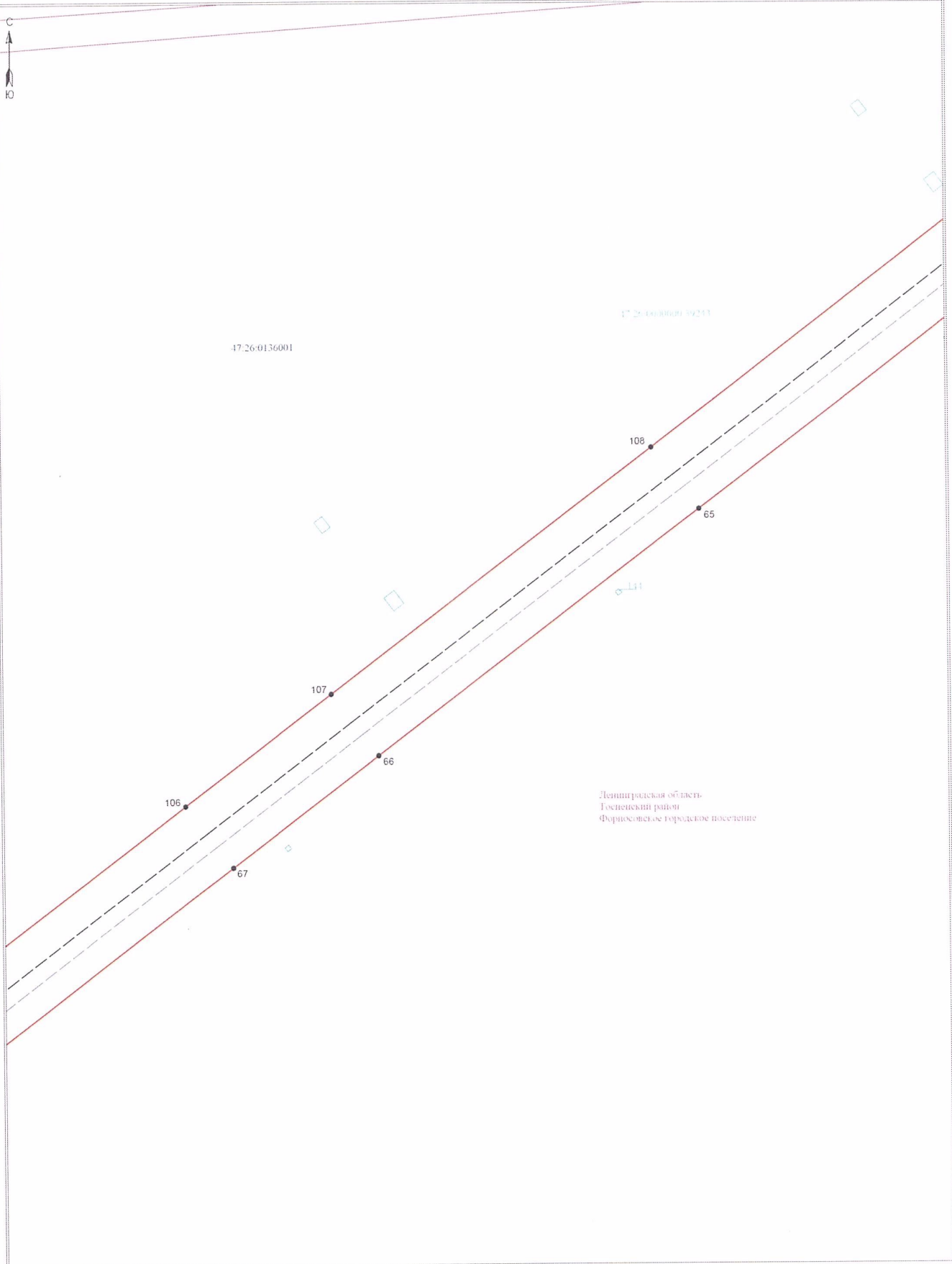
Условные обозначения:

- граница публичного сервитута
- граница земельного участка, сведения о котором содержится в ЕГРН
- воздушная линия электропередачи высокого напряжения ВЛ 110кВ
- граница кадастрового квартала
- граница кадастрового квартала
- обозначение земельного участка, сведения о котором содержится в ЕГРН
- обозначение характерных точек границы публичного сервитута
- граница сооружения - ВЛ 110 кВ Форосовская-2 (кадастровый номер: 47.26.0000000-4866)

Масштаб 1:2000

Подпись _____ Дата " 17 " января 2024 г





Ленинградская область
Госенинский район
Формосовское городское поселение

Условные обозначения:

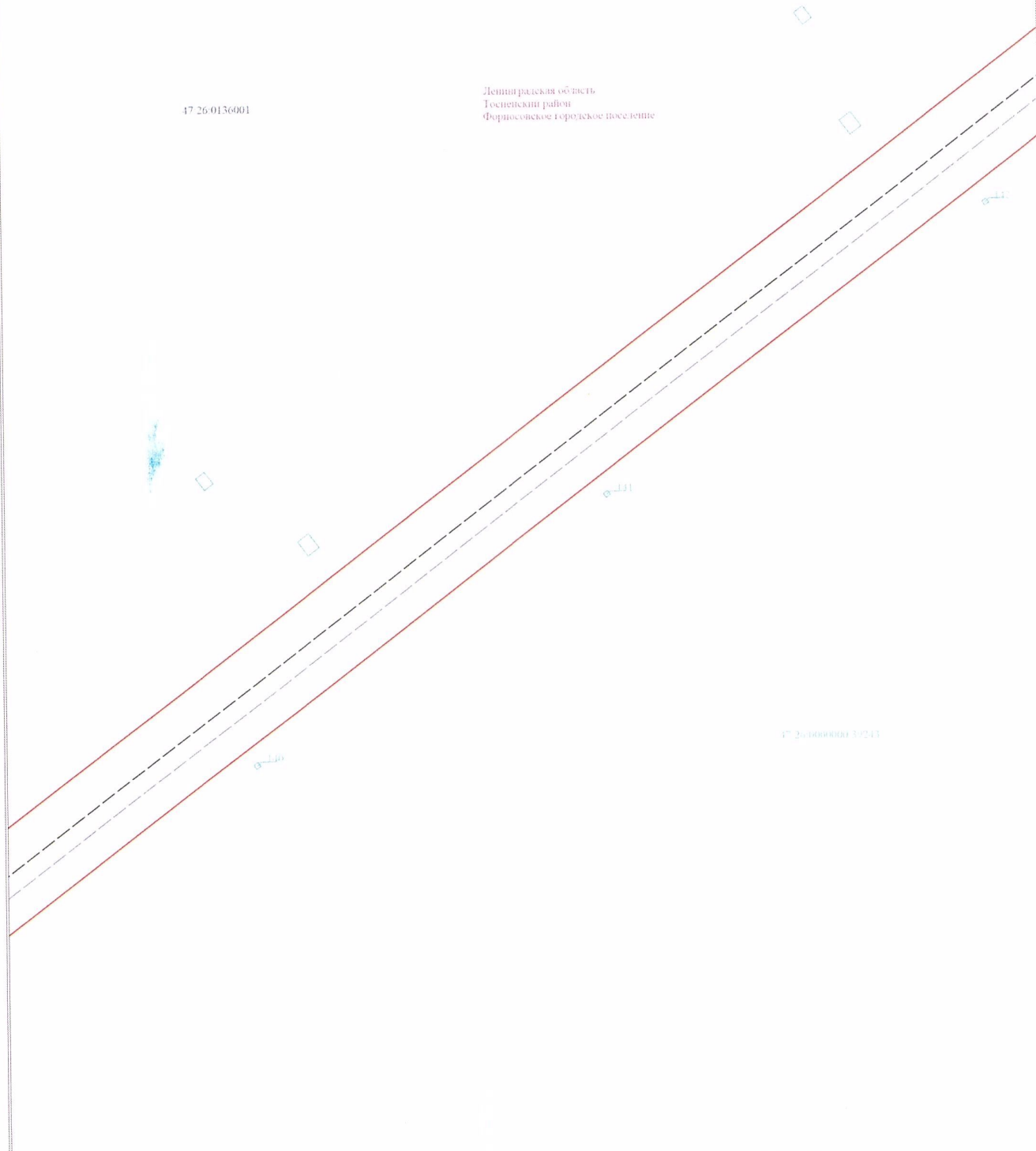
- граница публичного сервитута
- граница земельного участка, сведения о котором содержатся в ЕГРН
- воздушная линия электропередачи высокого напряжения ВЛ 110кВ
- номер кадастрового квартала
- граница кадастрового квартала
- обозначение земельного участка, сведения о котором содержатся в ЕГРН
- обозначение характерных точек границы публичного сервитута
- граница сооружения - ВЛ 110 кВ Формосовскд-2 (кадастровый номер: 47.26.0000000-4866)

Масштаб 1:2000

Подпись _____



Дата " 17 " января 2021 г



Условные обозначения:

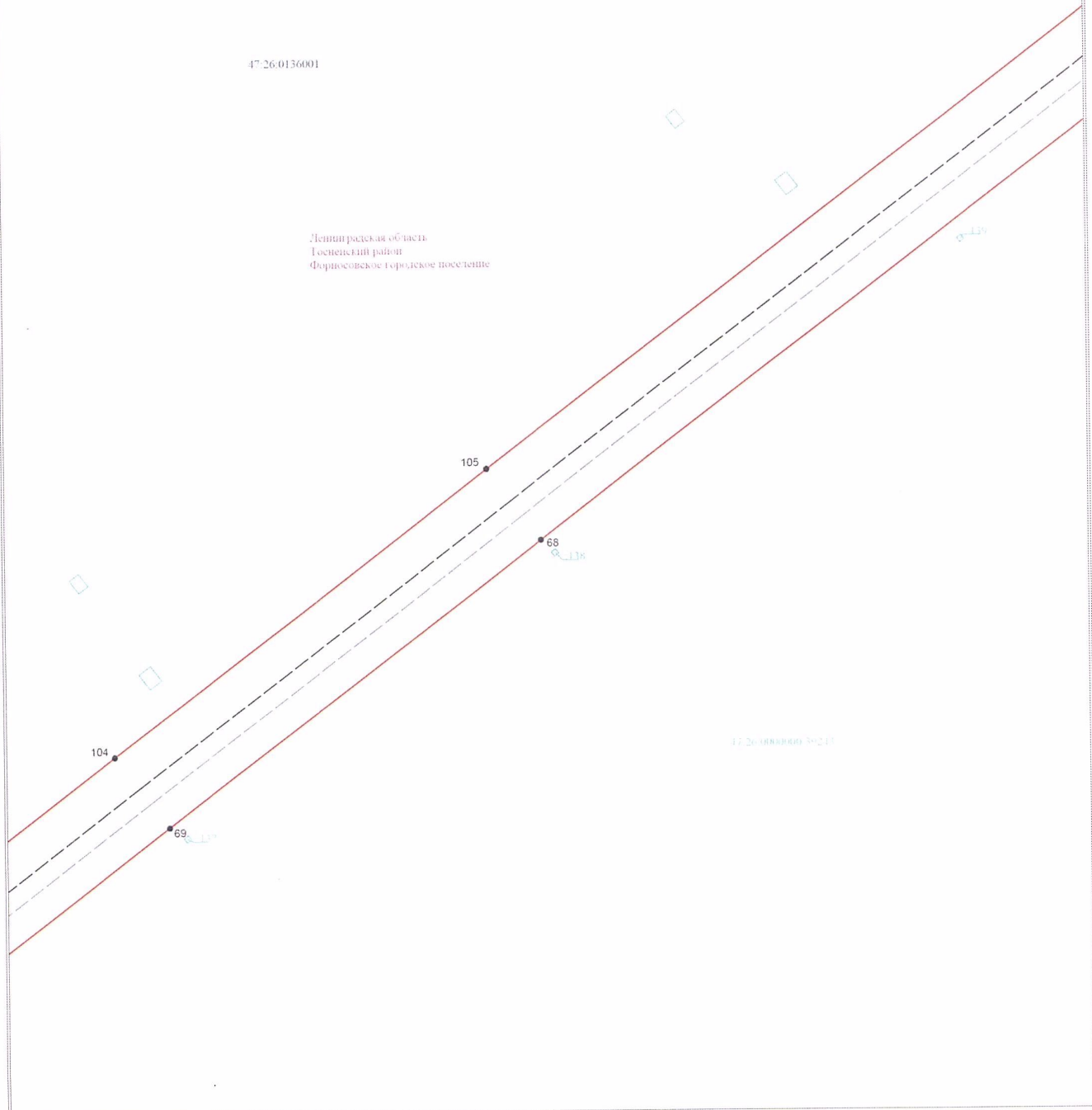
- граница публичного сервитута
- граница земельного участка, сведения о котором содержится в ЕГРН
- воздушная линия электропередачи высокого напряжения ВЛ 110кВ
- номер кадастрового квартала
- граница кадастрового квартала
- обозначение земельного участка, сведения о котором содержится в ЕГРН
- обозначение характерных точек границы публичного сервитута
- граница сооружения - ВЛ 110 кВ Форносовская-2 (кадастровый номер: 47.26.0000000-4866)

Масштаб 1:2000

Подпись _____



Дата "17" января 2024 г



47-26.0136001

Ленинградская область
Тосненский район
Фориновское городское поселение

105

68

104

69

47-26.0000000-00217

Масштаб 1:2000

- Условные обозначения:**
- граница публичного сервитута
 - граница земельного участка, сведения о котором содержатся в ЕГРН
 - допустимая линия электропередачи высокого напряжения ВЛ 110кВ
 - граница кадастрового квартала
 - граница кадастрового квартала
 - обозначение земельного участка, сведения о котором содержатся в ЕГРН
 - обозначение характерных точек границы публичного сервитута
 - граница сооружения - ВЛ 110 кВ Фориновская-2 (кадастровый номер: 47.26.0000000-4866)

Подпись _____



Дата "17" января 2024 г



47.26.0156001

Линия раздела с/б. части
Госпескинский район
Фортисовское городское поселение

47.26.0000001.39213

103

70

102
101
100
99
98

71

Условные обозначения:

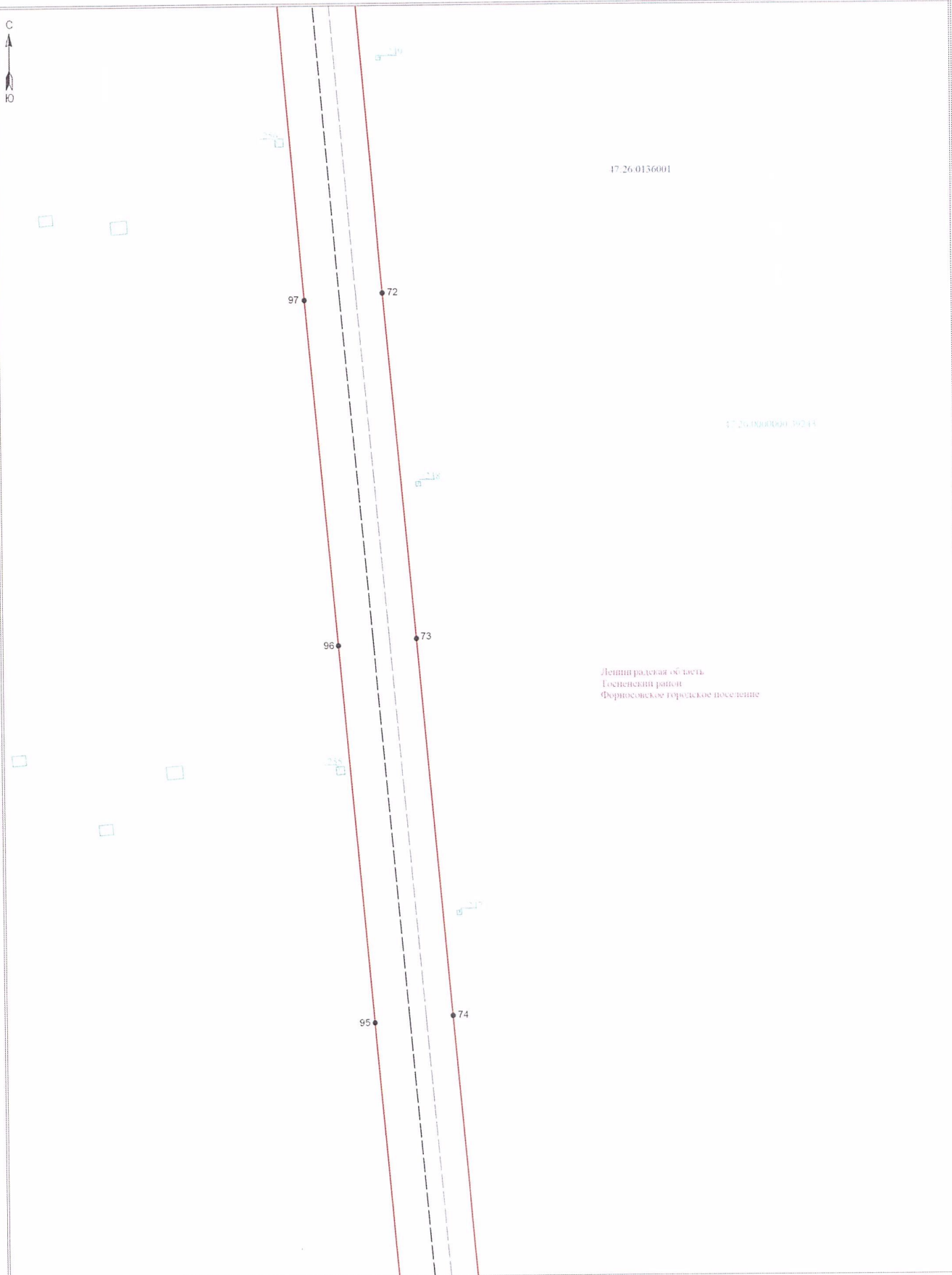
- граница публичного сервитута
- граница земельного участка, сведения о котором содержатся в ЕГРН
- воздушная линия электропередачи высокого напряжения ВЛ 110кВ
- номер кадастрового квартала
- граница кадастрового квартала
- обозначение земельного участка, сведения о котором содержатся в ЕГРН
- обозначение характерных точек границы публичного сервитута
- граница сооружения - ВЛ 110 кВ Фортисовская-2 (кадастровый номер - 47.26.0000000-4866)

Масштаб 1:2000

Подпись _____



Дата " 17 " января 2024 г



17.26.0136001

17.26.0000000.09244

Ленинградская область
Госпескинский район
Фортосовское городское поселение

Условные обозначения:

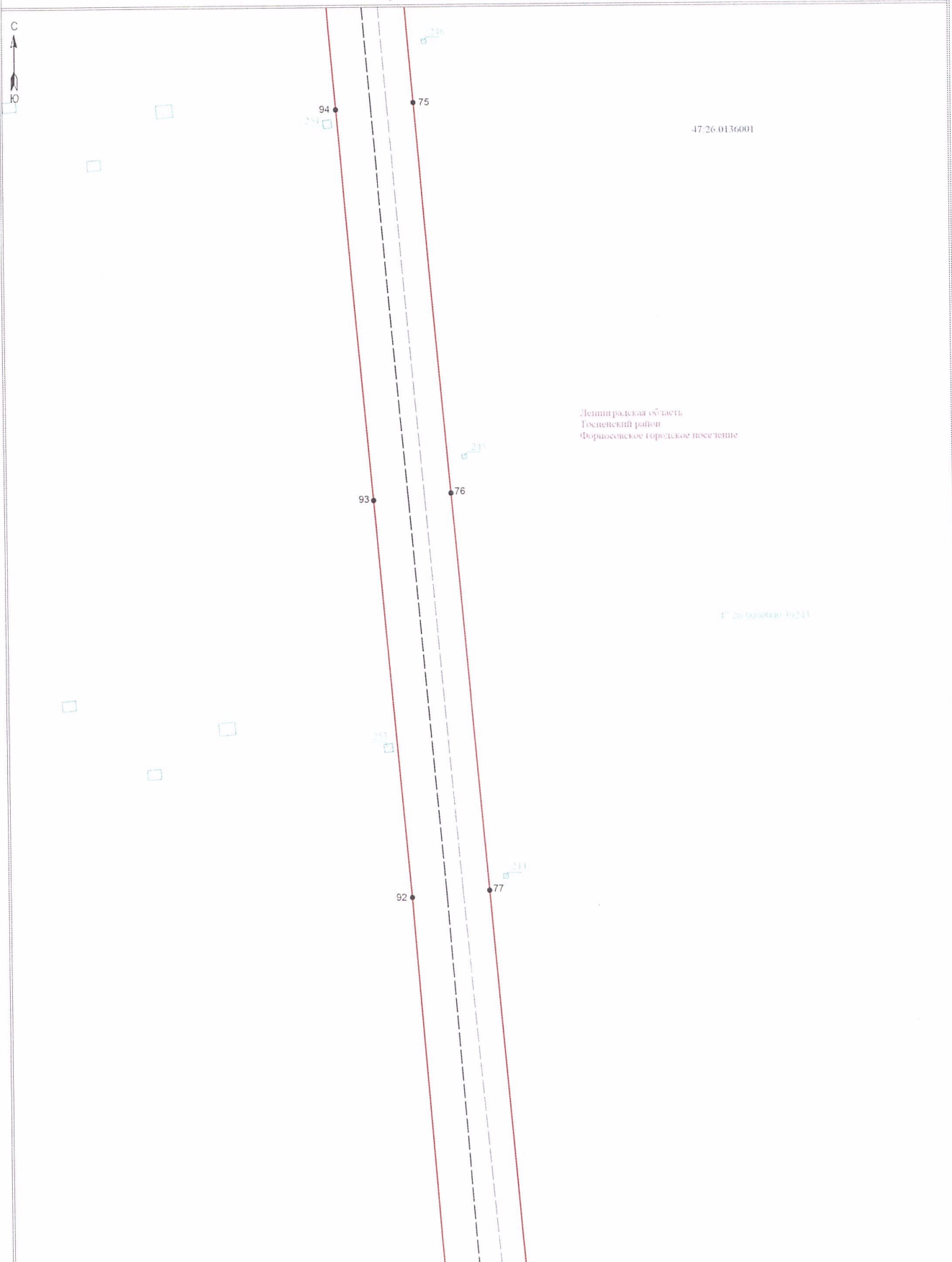
- граница публичного сервитута
- граница земельного участка, сведения о котором содержатся в ЕГРН
- воздушная линия электропередачи высокого напряжения ВЛ 110кВ
- номер кадастрового квартала
- граница кадастрового квартала
- обозначение земельного участка, сведения о котором содержится в ЕГРН
- обозначение характерных точек границы публичного сервитута
- граница сооружения - ВЛ 110 кВ Фортосовская-2 (кадастровый номер: 47.26.0000000-4866)

Масштаб 1:2000



Подпись _____ Дата " 17 " января 2024 г

Схема расположения границ публичного сервитута



Депширадская с/пос. Голышевский район Фориосовское городское поселение

Условные обозначения:

- граница публичного сервитута
- граница земельного участка, сведения о котором содержатся в ЕГРН
- воздушная линия электропередачи высокого напряжения ВЛ 110кВ
- 47.14.0602004 - номер кадастрового квартала
- граница кадастрового квартала
- обозначение земельного участка, сведения о котором содержатся в ЕГРН
- обозначение характерных точек границы публичного сервитута
- граница сооружения - ВЛ 110 кВ Фориосовская-2 (кадастровый номер: 47.26.0000000-4866)

Масштаб 1:2000

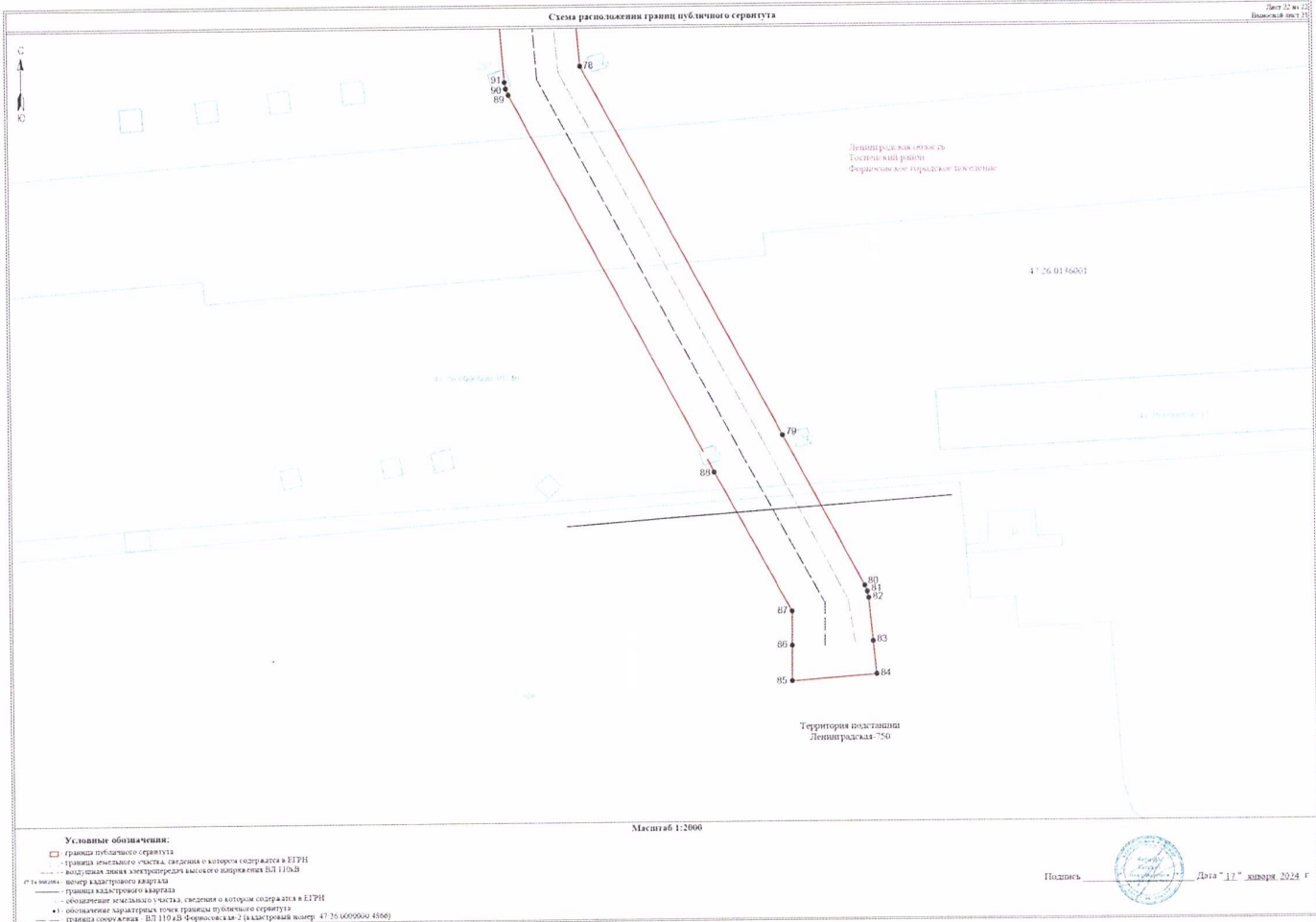
Подпись _____



Дата " 17 " января 2024 г

Схема расположения границ публичного сервитута

Лист 22 из 22
Итого листов 17



- Условные обозначения:**
- граница публичного сервитута
 - граница земельного участка, сведения о котором содержатся в ЕГРН
 - водный знак, высота измерена от высшего из точек ВП 11053
 - 1х1 м: план кадастрового квартала
 - граница кадастрового квартала
 - обозначение земельного участка, сведения о котором содержатся в ЕГРН
 - обозначение характерных точек границы публичного сервитута
 - граница смежной - ВП 11049, Фердинандовский 2 (кадастровый номер: 47.26.0009004 4556)