

ЛЕНИНГРАДСКИЙ ОБЛАСТНОЙ КОМИТЕТ ПО УПРАВЛЕНИЮ
ГОСУДАРСТВЕННЫМ ИМУЩЕСТВОМ
(ЛЕНОБЛКОМИМУЩЕСТВО)

РАСПОРЯЖЕНИЕ

11 апреля 2024 года

№ 485

Санкт-Петербург

Об установлении публичного сервитута для использования земельных участков в целях эксплуатации объекта электросетевого хозяйства регионального значения ВЛ 110 кВ Дубровская-9

На основании статьи 23, главы V.7 Земельного кодекса Российской Федерации, Схемы территориального планирования Ленинградской области в области электроэнергетики, утвержденной постановлением Правительства Ленинградской области от 17.06.2021 № 381, в соответствии с пунктом 2.41 Положения о Ленинградском областном комитете по управлению государственным имуществом, утвержденного постановлением Правительства Ленинградской области от 23.04.2010 № 102, и в связи с ходатайством публичного акционерного общества «Россети Ленэнерго» (ОГРН 1027809170300, ИНН 7803002209, адрес местонахождения: 197349, Российская Федерация, Санкт-Петербург, вн. тер. г. МО Озеро Долгое, ул. Гаккелевская, д. 21, лит. а, e-mail: office@lenenergo.ru) от 13.03.2024 № 3959928904:

1. Установить публичный сервитут в отношении земельных участков согласно приложению 1.

Цель установления публичного сервитута – в целях эксплуатации объекта электросетевого хозяйства регионального значения ВЛ 110 кВ Дубровская-9.

2. Утвердить границы публичного сервитута согласно приложению 2.

3. Публичный сервитут устанавливается на срок 49 лет.

4. Публичному акционерному обществу «Россети Ленэнерго» в течение 30 рабочих дней с даты издания настоящего распоряжения и далее ежегодно представлять в Леноблкомимущество график проведения работ при осуществлении деятельности, для обеспечения которой устанавливается публичный сервитут.

5. В течение пяти рабочих дней со дня издания настоящего распоряжения отделу формирования и учета земельных ресурсов Леноблкомимущества:

5.1. обеспечить размещение распоряжения на официальном сайте комитета (<http://kugi.lenobl.ru>) в информационно-телекоммуникационной сети "Интернет";

5.2. направить копию распоряжения в Управление Федеральной службы государственной регистрации, кадастра и картографии по Ленинградской области;

5.3. обеспечить направление копии распоряжения владельцу публичного сервитута, а также сведения, предусмотренные подпунктом 5 пункта 7 статьи 39.43 Земельного кодекса Российской Федерации.

6. Публичное акционерное общество «Россети Ленэнерго» обязано привести земельные участки в состояние, пригодное для использования в соответствии с видом разрешенного использования, снести инженерное сооружение, размещенное на основании публичного сервитута, в сроки, предусмотренные пунктом 8 статьи 39.50 Земельного кодекса Российской Федерации.

7. Публичный сервитут считается установленным со дня внесения сведений о нём в Единый государственный реестр недвижимости.

8. Контроль за исполнением распоряжения оставляю за собой.

Заместитель
председателя комитета



Г.В.Давыдова

Перечень земельных участков, в отношении которых устанавливается публичный сервитут

Кадастровый номер земельного участка	Адрес или описание местоположения земельного участка
47:16:0101009:537	Ленинградская область, Кировский муниципальный район, Кировское городское поселение, г. Кировск
47:16:0101009:539	Ленинградская область, Кировский муниципальный район, Кировское городское поселение, г. Кировск
47:16:0101009:569	Ленинградская область, Кировский район, г.Кировск, район восточных ворот 8-ГРЭС
47:16:0101009:570	Ленинградская область, Кировский муниципальный район, Кировское городское поселение, г. Кировск
47:16:0101009:620	Ленинградская область, Кировский муниципальный район, Кировское городское поселение, г. Кировск
47:16:0101010:407	Ленинградская область, Кировский муниципальный район, от ГРЭС-8 в г.Кировск на восток к ПС-390 около птицефабрики Северная в 2 км южнее н.п. Синявино
47:16:0101010:409	Ленинградская область, Кировский муниципальный район, Кировское городское поселение. г. Кировск
47:16:0101010:72	Ленинградская область, Кировский район, г. Кировск, ул. Железнодорожная, д. 10
47:16:0000000:42148	Ленинградская область, Кировский район, Всеволожский район, от ГРЭС-8 в г. Кировске на север через р.Нева мимо н.п. Нижний поселок, Шереметьевка, к ПС-515 2 км западнее н.п. им. Морозова
47:16:0000000:25999	Ленинградская область, Кировский муниципальный район, от ГРЭС-8 в г. Кировск, около р.Нева на юго-восток, вдоль а/д Кировск-Мга к ПС-324 в 2,6 км севернее н.п. Келколова Гора
47:16:0000000:26017	Ленинградская область, Кировский муниципальный район, от ГРЭС-8 в г. Кировск (юго-западная часть, берег реки Нева) на юго-восток мимо н.п. Келколова Гора к ПС-720 в н.п. Мга (северная часть)
47:16:0101010:409	Ленинградская область, Кировский муниципальный район, Кировское городское поселение. г. Кировск
47:16:0434004:1230	
47:16:0434004:22	Ленинградская область, Кировский район, г.п.Синявино
47:16:0434004:329	Ленинградская область, Кировский район, Кировское лесничество, Мгинское участковое лесничество (северная часть), квартал 36, выдел 29(часть), 30(часть)
47:16:0434004:350	Ленинградская область, Кировский муниципальный район, Кировское городское поселение, ВЛ 110 кВ Дубровская-9
47:16:0434004:351	Ленинградская область, Кировский район, от ГРЭС-8 в г. Кировске на восток к ПС-390 около Птицефабрики Северная в 2 км южнее н.п. Синявино (ВЛ 110 кВ Дубровская-9)

47:16:0000000:26004	Ленинградская область, Кировский муниципальный район, Кировское городское поселение, ВЛ 110 кВ Дубровская-10/11
47:16:0000000:25947	Ленинградская область, Кировский район, от ПС-390 около Птицефабрики Северная в 2 км южнее н.п. Синявино на восток мимо н.п. Синявино 2-е к ПС-193 - 3,5 км восточнее н.п. Синявино 2-е (ВЛ 110 кВ Синявинская-3)

Приложение 2
к распоряжению Миноблкомхоза
от 11 апреля 2024 г. № 485

ОПИСАНИЕ МЕСТОПОЛОЖЕНИЯ ГРАНИЦ
Публичного сервитута в целях эксплуатации объекта электросетевого
хозяйства ВЛ 110 кВ Дубровская-9
(наименование объекта землеустройства)

Раздел 1

Сведения об объекте землеустройства		
№ п/п	Характеристики объекта землеустройства	Описание характеристик
1	2	3
1.	Местоположение объекта землеустройства	Ленинградская область, Кировский район, От ГРЭС-8 в г. Кировске на восток к ПС-390 около Птицефабрики Северная в 2 км южнее н.п. Синяино
2.	Площадь объекта землеустройства ± величина погрешности определения площади ($P \pm \Delta P$)	328748 кв.м ± 201 кв.м
3.	Иные характеристики объекта землеустройства	<p>Публичный сервитут под объект электросетевого хозяйства.</p> <p>Цель установления: в соответствии со ст.39.37 Земельного Кодекса РФ "Цели установления публичного сервитута". В порядке, предусмотренном настоящей главой, публичный сервитут устанавливается для использования земельных участков и (или) земель в следующих целях: п.1. Размещение объектов электросетевого хозяйства, тепловых сетей, водопроводных сетей, сетей водоотведения, линий и сооружений связи, линейных объектов системы газоснабжения, нефтепроводов и нефтепродуктопроводов, их неотъемлемых технологических частей, если указанные объекты являются объектами федерального, регионального или местного значения, либо необходимы для организации электро-, газо-, тепло-, водоснабжения населения и водоотведения, подключения (технологического присоединения) к сетям инженерно-технического обеспечения, либо переносятся в связи с изъятием земельных участков, на которых они ранее располагались, для государственных или муниципальных нужд (далее также - инженерные сооружения).</p> <p>Срок публичного сервитута: 49 лет.</p> <p>Наименование публичного сервитута: ВЛ 110 кВ Дубровская-9</p> <p>Кадастровый район: 47:16.</p>

Раздел 2

Сведения о местоположении границ объекта землеустройства				
1. Система координат <u>МСК-47, зона 2</u>				
2. Сведения о характерных точках границ объекта землеустройства				
Обозначение характерных точек границ	Координаты, м		Метод определения координат и средняя квадратическая погрешность положения характерной точки (M_t), м	Описание закрепления точки
	X	Y		
1	2	3	4	5
1	428533.67	2251941.40	Аналитический метод. $M_t=0.10$	-
2	428523.62	2251987.27	Аналитический метод. $M_t=0.10$	-
3	428444.74	2252145.54	Аналитический метод. $M_t=0.10$	-
4	428315.77	2252434.51	Аналитический метод. $M_t=0.10$	-
5	428318.03	2252562.41	Аналитический метод. $M_t=0.10$	-
6	428194.73	2252827.56	Аналитический метод. $M_t=0.10$	-
7	428103.09	2253045.48	Аналитический метод. $M_t=0.10$	-
8	428288.85	2253182.25	Аналитический метод. $M_t=0.10$	-
9	428489.48	2253329.97	Аналитический метод. $M_t=0.10$	-
10	428703.50	2253486.60	Аналитический метод. $M_t=0.10$	-
11	428917.55	2253643.26	Аналитический метод. $M_t=0.10$	-
12	429065.40	2253840.29	Аналитический метод. $M_t=0.10$	-
13	429242.18	2254084.25	Аналитический метод. $M_t=0.10$	-
14	429094.92	2254397.22	Аналитический метод. $M_t=0.10$	-
15	429200.70	2254665.46	Аналитический метод. $M_t=0.10$	-
16	429330.24	2254993.78	Аналитический метод. $M_t=0.10$	-
17	429456.41	2255290.17	Аналитический метод. $M_t=0.10$	-
18	429582.97	2255608.61	Аналитический метод. $M_t=0.10$	-
19	429707.28	2255919.70	Аналитический метод. $M_t=0.10$	-
20	429832.39	2256253.83	Аналитический метод. $M_t=0.10$	-
21	429967.48	2256564.97	Аналитический метод. $M_t=0.10$	-
22	430061.23	2256794.47	Аналитический метод. $M_t=0.10$	-
23	430318.96	2256969.78	Аналитический метод. $M_t=0.10$	-
24	430585.73	2257121.76	Аналитический метод. $M_t=0.10$	-
25	430577.06	2257424.41	Аналитический метод. $M_t=0.10$	-
26	430570.61	2257686.88	Аналитический метод. $M_t=0.10$	-
27	430397.01	2257725.75	Аналитический метод. $M_t=0.10$	-
28	430399.33	2257677.58	Аналитический метод. $M_t=0.10$	-
29	430524.32	2257649.03	Аналитический метод. $M_t=0.10$	-
30	430530.08	2257423.09	Аналитический метод. $M_t=0.10$	-
31	430538.03	2257148.30	Аналитический метод. $M_t=0.10$	-
32	430293.31	2257009.17	Аналитический метод. $M_t=0.10$	-
33	430023.29	2256826.05	Аналитический метод. $M_t=0.10$	-
34	429924.27	2256583.46	Аналитический метод. $M_t=0.10$	-
35	429789.04	2256272.00	Аналитический метод. $M_t=0.10$	-
36	429663.36	2255936.42	Аналитический метод. $M_t=0.10$	-
37	429539.30	2255625.99	Аналитический метод. $M_t=0.10$	-

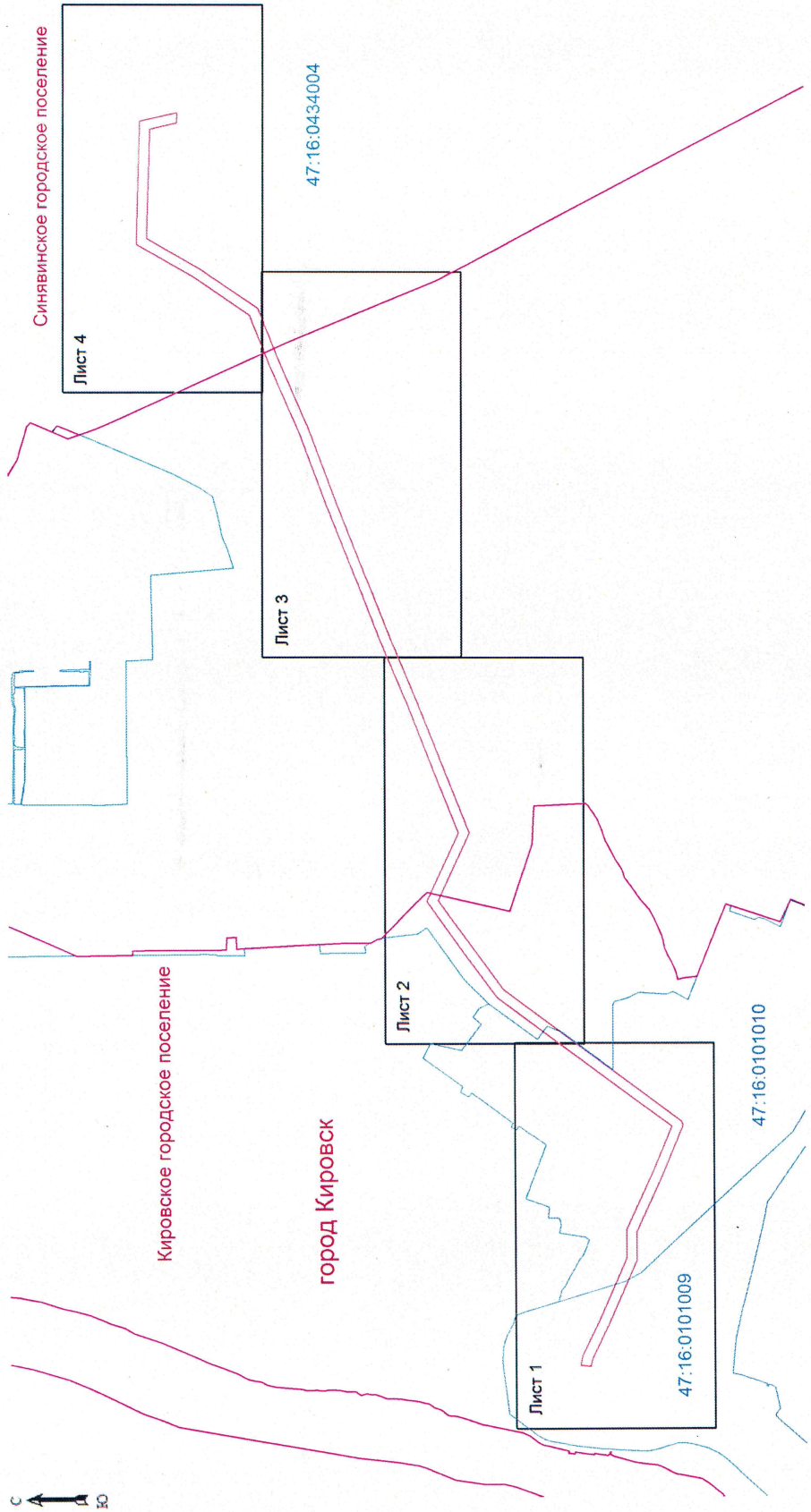
Раздел 2

Сведения о местоположении границ объекта землеустройства				
38	429413.05	2255308.31	Аналитический метод. Mt=0.10	-
39	429286.87	2255011.90	Аналитический метод. Mt=0.10	-
40	429156.98	2254682.70	Аналитический метод. Mt=0.10	-
41	429043.94	2254396.64	Аналитический метод. Mt=0.10	-
42	429188.82	2254087.46	Аналитический метод. Mt=0.10	-
43	429027.57	2253868.19	Аналитический метод. Mt=0.10	-
44	428886.93	2253679.09	Аналитический метод. Mt=0.10	-
45	428675.74	2253524.53	Аналитический метод. Mt=0.10	-
46	428461.64	2253367.83	Аналитический метод. Mt=0.10	-
47	428260.98	2253220.09	Аналитический метод. Mt=0.10	-
48	428056.79	2253068.88	Аналитический метод. Mt=0.10	-
49	428051.09	2253048.18	Аналитический метод. Mt=0.10	-
50	428151.92	2252808.15	Аналитический метод. Mt=0.10	-
51	428270.89	2252551.90	Аналитический метод. Mt=0.10	-
52	428268.44	2252425.33	Аналитический метод. Mt=0.10	-
53	428402.02	2252125.93	Аналитический метод. Mt=0.10	-
54	428479.13	2251970.58	Аналитический метод. Mt=0.10	-
55	428487.30	2251935.99	Аналитический метод. Mt=0.10	-
1	428533.67	2251941.40	Аналитический метод. Mt=0.10	-
3. Сведения о характерных точках части (частей) границы объекта землеустройства				
-	-	-	-	-

Раздел 3

Сведения о местоположении измененных (уточненных) границ объекта землеустройства						
1. Система координат <u>МСК-47, зона 2</u>						
2. Сведения о характерных точках границ объекта землеустройства						
Обозначение характерных точек границ	Существующие координаты, м		Измененные (уточненные) координаты, м		Метод определения координат и средняя квадратическая погрешность положения характерной точки (Mt), м	Описание закрепления точки
	X	Y	X	Y		
1	2	3	4	5	6	7
-	-	-	-	-	-	-
3. Сведения о характерных точках части (частей) границы объекта землеустройства						
-	-	-	-	-	-	-

Раздел 4
 Схема расположения границ зоны публичного сервитута
 Обзорная схема расположения листов



Масштаб 1:8000

- Используемые условные знаки и обозначения:**
- граница зоны публичного сервитута;
 - граница муниципальных образований;
 - граница кадастрового квартала;
 - номер кадастрового квартала;
 - границы объекта, для которого устанавливается публичный сервитут.



Подписок **ЛЫШИКОВ Н.Н.**
 Место для подписки и формулировка, составившего
 описание **ЕВГЕНЬЕВИЧ** границы объекта
 Дата 26.07.2023г.

Схема расположения

В.Л 110 кв Дубровская ГЭЦ - Северная птицефабрика (В.Л 110 кв Дубровская-9)
 Адрес: Ленинградская область, Кировский район, От ГРЭС-8 в г. Кировске на восток к ПС-390 около Птицефабрики Северная в 2 км южнее н.п. Сплавнино

Лист 1



Масштаб 1:5000

- Используемые условные знаки и обозначения:**
- граница зоны публичного сервитута
 - граница муниципальных образований;
 - граница кадастрового квартала;
 - номер кадастрового квартала;
 - граница земельного участка;
 - номер земельного участка, учтенного в ЕГРН;
 - границы объекта, для которого устанавливается публичный сервитут.

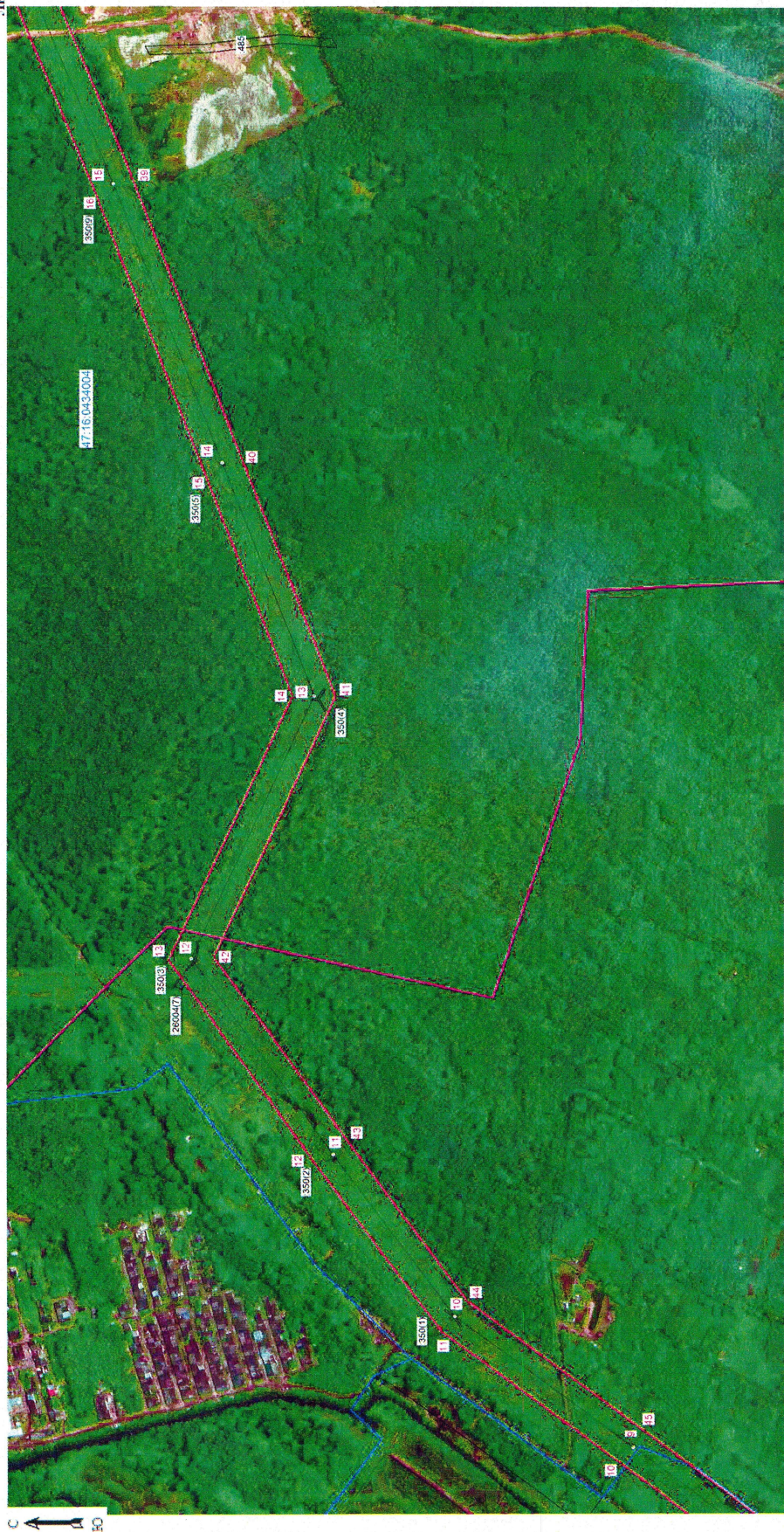


Подпись: *С.И.И.* Лысков Н.Е.
 Место для отнесения граница типа, составленного
 описание местоположения граница объекта
 Дата 26.07.2023г.

Схема расположения

В.Л 110 кв Дубровская ТЭЦ - Северная птицефабрика (В.Л 110 кв Дубровская-9)
Адрес: Ленинградская область, Кировский район, От. ГРЭС-8 в г. Кировске на восток к ПС-390 около Птицефабрики Северная в 2 км южнее в.л. Сивявino

Лист 2



Масштаб 1:5000

- Используемые условные знаки и обозначения:
- граница зоны публичного сервитута
 - граница муниципальных образований;
 - граница кадастрового квартала;
 - номер кадастрового квартала;
 - граница земельного участка;
 - номер земельного участка, указанного в ЕГРН;
 - границы объекта, для которого устанавливается публичный сервитут.



Подпись: *Н.И. Лысыков* (Лысыков Н.Е.)
Место для отпечатка личной, составившего описание местоположения границ объекта
Дата 26.07.2023г.

Схема расположения

ВЛ 110 кВ Дубровская ГЭЦ - Северная птицефабрика (ВЛ 110 кВ Дубровская-9)

Адрес: Ленинградская область, Кировский район, От ГРЭС-8 в г. Кировске на восток к ПС-390 около Птицефабрики Северная в 2 км южнее в.п. Свиявшино

Лист 3



Масштаб 1:5000

Используемые условные знаки и обозначения:

- граница зоны публичного сервитута
- граница муниципальных образований;
- граница кадастрового квартала;
- 47:16:0101010 - номер кадастрового квартала;
- граница земельного участка;
- :751 - номер земельного участка, учтенного в ЕГРН;
- границы объекта, для которого устанавливается публичный сервитут.



Подпись: *(Handwritten signature)* Лысков Н.Е.)
Место для отписки в Едином государственном реестре недвижимости
отделение местоположения здания объекта
Дата 26.07.2023г.

Схема расположения

ВЛ 110 кВ Дубровская ТЭЦ - Северная птицефабрика (ВЛ 110 кВ Дубровская-9)
 Адрес: Ленинградская область, Кировский район, От ГРС-8 в г. Кировске на восток к ПС-390 около Птицефабрики Северная в 2 км южнее н.п.
 Сливяино

Лист 4



Масштаб 1:5000

Используемые условные знаки и обозначения:

- граница зоны публичного сервитута
- граница муниципальных образований;
- граница кадастрового квартала;
- номер кадастрового квартала;
- граница земельного участка;
- номер земельного участка, учтенного в ЕГРН;
- границы объекта, для которого устанавливается публичный сервитут.

47:16:0101010
 :751



Подпись: *Лысков Н.Е.* (Лысков Н.Е.)
 Место для отпечатка печати лица, составившего
 описание местоположения здания объекта
 Дата 26.07.2023г.