



ЛЕНИНГРАДСКИЙ ОБЛАСТНОЙ КОМИТЕТ ПО УПРАВЛЕНИЮ
ГОСУДАРСТВЕННЫМ ИМУЩЕСТВОМ
(ЛЕНОБЛКОМИМУЩЕСТВО)

РАСПОРЯЖЕНИЕ

17 апреля 2024 года

№ 513

Санкт-Петербург

Об установлении публичного сервитута для использования земельных участков в целях эксплуатации объекта электросетевого хозяйства регионального значения ВЛ 35 кВ Гостилицы-2

На основании статьи 23, главы V.7 Земельного кодекса Российской Федерации, Схемы территориального планирования Ленинградской области в области электроэнергетики, утвержденной постановлением Правительства Ленинградской области от 17.06.2021 № 381, в соответствии с пунктом 2.41 Положения о Ленинградском областном комитете по управлению государственным имуществом, утвержденного постановлением Правительства Ленинградской области от 23.04.2010 № 102, и в связи с ходатайством публичного акционерного общества «Россети Ленэнерго» (ОГРН 1027809170300, ИНН 7803002209, адрес местонахождения: 197349, Российская Федерация, Санкт-Петербург, вн. тер. г. МО Озеро Долгое, ул. Гаккелевская, д. 21, лит. а, e-mail: office@lenenergo.ru) от 19.03.2024 вх. № ЭВО-47242187010124615:

1. Установить публичный сервитут в отношении земельных участков согласно приложению 1.

Цель установления публичного сервитута – в целях эксплуатации объекта электросетевого хозяйства регионального значения ВЛ 35 кВ Гостилицы-2.

2. Утвердить границы публичного сервитута согласно приложению 2.

3. Публичный сервитут устанавливается на срок 49 лет.

4. Срок, в течение которого использование земель, земельных участков (их частей), указанных в приложении 1, и (или) расположенных на них объектов недвижимого имущества в соответствии с их разрешенным использованием будет невозможно или существенно затруднено в связи с осуществлением публичного сервитута, составляет от 3 до 60 дней.

5. Публичному акционерному обществу «Россети Ленэнерго» в течение 30 рабочих дней с даты издания настоящего распоряжения и далее ежегодно представлять в Леноблкомимущество график проведения работ при осуществлении деятельности, для обеспечения которой устанавливается публичный сервитут.

6. В течение пяти рабочих дней со дня издания настоящего распоряжения отделу формирования и учета земельных ресурсов Леноблкомимущества:

6.1. обеспечить размещение распоряжения на официальном сайте комитета (<http://kugi.lenobl.ru>) в информационно-телекоммуникационной сети "Интернет";

6.2. направить копию распоряжения в Управление Федеральной службы государственной регистрации, кадастра и картографии по Ленинградской области;

6.3. обеспечить направление копии распоряжения владельцу публичного сервитута, а также сведения, предусмотренные подпунктом 5 пункта 7 статьи 39.43 Земельного кодекса Российской Федерации.

7. Публичное акционерное общество «Россети Ленэнерго» обязано привести земельные участки в состояние, пригодное для использования в соответствии с видом разрешенного использования, снести инженерное сооружение, размещенное на основании публичного сервитута, в сроки предусмотренные пунктом 8 статьи 39.50 Земельного кодекса Российской Федерации.

8. Публичный сервитут считается установленным со дня внесения сведений о нём в Единый государственный реестр недвижимости.

9. Контроль за исполнением распоряжения оставляю за собой.

Заместитель
председателя комитета



Г.В.Давыдова

Приложение 1
к распоряжению Леноблкомимущества
от 17 апреля 2024 № 513

Перечень земельных участков, в отношении которых устанавливается публичный сервитут

Кадастровый номер земельного участка	Адрес
47:14:0000000:39105	Ленинградская область
47:14:1002002:16	Ленинградская область, Ломоносовский район, МО "Оржицкое сельское поселение", ЗАО "Спиринское", у д. Оржицы, рабочий участок 42
47:14:1002002:931	Российская Федерация, Ленинградская область, Ломоносовский муниципальный район
47:14:1002002:18	Ленинградская область, Ломоносовский район, МО "Оржицкое сельское поселение", ЗАО "Спиринское", квартал 2, у д. Оржицы, участок 44
47:14:1002002:200	Ленинградская область, Ломоносовский муниципальный район, Оржицкое сельское поселение, у дер. Вильповицы
47:14:1002002:4	Ленинградская область, Ломоносовский район, МО "Оржицкое сельское поселение", ЗАО "Спиринское"
47:14:1002002:199	Ленинградская область, Ломоносовский муниципальный район, Оржицкое сельское поселение, у дер. Вильповицы
47:14:0000000:39199	Ленинградская область, Ломоносовский район, автомобильная дорога общего пользования "Петровское-Оржицы-Гостилицы"
47:14:0901006:258	Российская Федерация, Ленинградская область, Ломоносовский муниципальный район, поселок Гостилицкое
47:14:0000000:38602	Ленинградская область, Ломоносовский район, Гостилицкое сельское поселение, дер. Гостилицы
47:14:0000000:37519	Ленинградская область, Ломоносовский муниципальный район, Гостилицкое сельское поселение, д. Гостилицы
47:14:0903048:44	Ленинградская область, Ломоносовский район, МО Гостилицкое сельское поселение, д. Гостилицы, за ул. Центральная, участок 71
47:14:0903048:57	Ленинградская область, Ломоносовский муниципальный район, Гостилицкое сельское поселение, д. Гостилицы, за ул. Центральная, участок № 64
47:14:0903048:43	Ленинградская область, Ломоносовский район, МО "Гостилицкое сельское поселение", д. Гостилицы, за ул. Центральная, участок №

47:14:0903048:23	Ленинградская область, Ломоносовский муниципальный район, Гостилицкое сельское поселение, дер. Гостилицы, ул. Луговая, дом 17
47:14:0903048:73	Ленинградская область, Ломоносовский муниципальный район, Гостилицкое сельское поселение, дер. Гостилицы, ул. Луговая, участок №13
47:14:0903048:32	Ленинградская область, Ломоносовский район, МО "Гостилицкое сельское поселение", д.Гостилицы, за ул.Центральная, участок 70
47:14:0903048:47	Российская Федерация, Ленинградская область, Ломоносовский муниципальный район, Гостилицкое сельское поселение, д. Гостилицы, улица Луговая, земельный участок 2
47:14:0903050:37	Ленинградская область, Ломоносовский муниципальный район, Гостилицкое сельское поселение, д.Гостилицы
47:14:0903048:61	Ленинградская область, Ломоносовский муниципальный район, Гостилицкое сельское поселение, дер. Гостилицы, ул. Луговая, уч. № 5
47:14:0903048:62	Ленинградская область, Ломоносовский муниципальный район, Гостилицкое сельское поселение, д. Гостилицы, за ул. Центральная, участок 67
47:14:0903048:60	Ленинградская область, Ломоносовский муниципальный район, Гостилицкое сельское поселение, д. Гостилицы, за ул. Центральная, участок 68
47:14:0903048:17	Ленинградская область, Ломоносовский муниципальный район, Гостилицкое сельское поселение, дер. Гостилицы, ул. Луговая, дом 11
47:14:0903048:67	Ленинградская область, Ломоносовский муниципальный район, Гостилицкое сельское поселение, дер. Гостилицы, за ул. Центральная, уч. 73
47:14:0903048:68	Ленинградская область, Ломоносовский муниципальный район, Гостилицкое сельское поселение, дер. Гостилицы, за ул. Центральная, уч. 74
47:14:0903048:371	Российская Федерация, Ленинградская область, Ломоносовский муниципальный район, Гостилицкое сельское поселение, деревня Гостилицы
47:14:0901006:2	Ленинградская область, Ломоносовский район, МО "Гостилицкое сельское поселение", ЗАО "Племенной завод "Красная Балтика" у д. Гостилицы
47:14:0901006:35	Ленинградская область, Ломоносовский муниципальный район, Гостилицкое сельское поселение, у д. Гостилицы
47:14:0903055:4	Ленинградская область, Ломоносовский район, МО "Гостилицкое сельское поселение", д.Гостилицы
47:14:0901006:7	Ленинградская область, Ломоносовский район, МО "Гостилицкое сельское поселение", ЗАО "Племенной завод "Красная Балтика"

47:14:1002002:288	Ленинградская область, Ломоносовский район
47:14:1002002:289	Ленинградская область, Ломоносовский район
47:14:1002002:287	Ленинградская область, Ломоносовский район
47:14:1002002:286	Ленинградская область, Ломоносовский район
47:14:1002002:290	Ленинградская область, Ломоносовский район
47:14:1002002:291	Ленинградская область, Ломоносовский район
47:14:1002002:292	Ленинградская область, Ломоносовский район
47:14:1002002:293	Ленинградская область, Ломоносовский район
47:14:1002002:294	Ленинградская область, Ломоносовский район
47:14:1002002:295	Ленинградская область, Ломоносовский район
47:14:1002002:296	Ленинградская область, Ломоносовский район
47:14:1002002:297	Ленинградская область, Ломоносовский район
47:14:1002002:300	Ленинградская область, Ломоносовский район
47:14:1002002:298	Ленинградская область, Ломоносовский район
47:14:1002002:299	Ленинградская область, Ломоносовский район
47:14:1002002:285	Ленинградская область, Ломоносовский район
47:14:1002002:284	Ленинградская область, Ломоносовский район
47:14:0000000:39192	Ленинградская область, Ломоносовский район, автомобильная дорога общего пользования "Петродворец-Кейкино"
47:14:0000000:41198	Российская Федерация, Ленинградская область, Ломоносовский муниципальный район, Гостилицкое сельское поселение, деревня Гостилицы
47:14:0000000:39842	Ленинградская область, Ломоносовский район, Гостилицкое сельское поселение, у д. Гостилицы
47:14:0903033:1	Ленинградская область, Ломоносовский район, МО "Гостилицкое сельское поселение", д. Гостилицы
47:14:0903043:3	Российская Федерация, Ленинградская область, МО Ломоносовский муниципальный район, МО Гостилицкое сельское поселение, дер. Гостилицы, участок 18
47:0000000:39110	Ленинградская область
47:0000000:39548	Ленинградская область

ГРАФИЧЕСКОЕ ОПИСАНИЕ

**местоположения границ населенных пунктов, территориальных зон,
особо охраняемых природных территорий, зон с особыми условиями
использования территории**

Публичный сервитут объекта электросетевого хозяйства

«ВЛ 35 кВ Гостилицы-2»

(наименование объекта, местоположение границ которого описано (далее - объект)

Раздел 1

Сведения об объекте		
№ п/п	Характеристики объекта	Описание характеристик
1	2	3
1.	Местоположение объекта	Ленинградская область, Ломоносовский район
2.	Площадь объекта ± величина погрешности определения площади ($P \pm \Delta P$) кв.м. $\Delta P = \pm 3,5 * M_t * \sqrt{P}$	200732 ± 157 м ²
3.	Иные характеристики объекта	<p> Год ввода в эксплуатацию, г.: 1974 Количество опор, шт.: 34 Протяженность объекта, км: 5,96 </p> <p> Публичный сервитут под объект электросетевого хозяйства Цель установления: В соответствии со ст. 39.37 Земельного Кодекса Российской Федерации «Цели установления публичного сервитута». В порядке, предусмотренном настоящей главой, публичный сервитут устанавливается для использования земельных участков и (или) земель в следующих целях: п.1. Размещение объектов электросетевого хозяйства, тепловых сетей, водопроводных сетей, сетей водоотведения, линий и сооружений связи, линейных объектов системы газоснабжения, нефтепроводов и нефтепродуктопроводов, их неотъемлемых технологических частей, если указанные объекты являются объектами федерального, регионального или местного значения, либо необходимы для организации услуг связи, электро-, газо-, тепло-, водоснабжения населения и водоотведения, подключения (технологического присоединения) к сетям инженерно-технического обеспечения, либо переносятся в связи с изъятием земельных участков, на которых они ранее располагались, для государственных или муниципальных нужд (далее также - инженерные сооружения). </p> <p> Наименование объекта публичного сервитута: ВЛ 35 кВ Гостилицы-2 Кадастровый район: 47:14 </p>

Раздел 2

Сведения об объекте					
Сведения о местоположении границ объекта					
1. Система координат МСК-47 (Зона-2)					
2. Сведения о характерных точках границ объекта					
Обозначение характерных точек границ	Координаты, м		Метод определения координат характерной точки	Средняя квадратическая погрешность положения положения характерной точки (Мп), м	Описание обозначения точки на местности (при наличии)
	X	Y			
1	2	3	4	5	6
1	414760,93	2175291,56	метод спутниковых геодезических измерений (определений)	0.10	-
2	414858,26	2175418,29	метод спутниковых геодезических измерений (определений)	0.10	-
3	414962,32	2175548,25	метод спутниковых геодезических измерений (определений)	0.10	-
4	415098,18	2175718,16	метод спутниковых геодезических измерений (определений)	0.10	-
5	415227,16	2175878,54	метод спутниковых геодезических измерений (определений)	0.10	-
6	415353,80	2176036,33	метод спутниковых геодезических измерений (определений)	0.10	-
7	415527,38	2176242,70	метод спутниковых геодезических измерений (определений)	0.10	-
8	415649,43	2176386,23	метод спутниковых геодезических измерений (определений)	0.10	-
9	415767,51	2176527,03	метод спутниковых геодезических измерений (определений)	0.10	-
10	415880,49	2176658,47	метод спутниковых геодезических измерений (определений)	0.10	-
11	416022,26	2176787,07	метод спутниковых геодезических измерений (определений)	0.10	-
12	416188,90	2176935,90	метод спутниковых геодезических измерений (определений)	0.10	-
13	416272,29	2177010,23	метод спутниковых геодезических измерений (определений)	0.10	-
14	416457,79	2177175,24	метод спутниковых геодезических измерений (определений)	0.10	-
15	416598,03	2177298,87	метод спутниковых геодезических измерений (определений)	0.10	-
16	416600,10	2177301,11	метод спутниковых геодезических измерений (определений)	0.10	-
17	416601,66	2177303,69	метод спутниковых геодезических измерений (определений)	0.10	-
18	416676,04	2177460,34	метод спутниковых геодезических измерений (определений)	0.10	-

Сведения об объекте

19	416746,87	2177604,75	метод спутниковых геодезических измерений (определений)	0.10	-
20	416827,48	2177775,07	метод спутниковых геодезических измерений (определений)	0.10	-
21	416885,77	2177895,70	метод спутниковых геодезических измерений (определений)	0.10	-
22	416971,01	2178071,62	метод спутниковых геодезических измерений (определений)	0.10	-
23	417031,35	2178197,81	метод спутниковых геодезических измерений (определений)	0.10	-
24	417032,47	2178202,41	метод спутниковых геодезических измерений (определений)	0.10	-
25	417031,87	2178207,90	метод спутниковых геодезических измерений (определений)	0.10	-
26	416962,17	2178437,56	метод спутниковых геодезических измерений (определений)	0.10	-
27	416907,45	2178618,87	метод спутниковых геодезических измерений (определений)	0.10	-
28	416859,60	2178778,06	метод спутниковых геодезических измерений (определений)	0.10	-
29	416804,32	2178957,69	метод спутниковых геодезических измерений (определений)	0.10	-
30	416749,41	2179138,04	метод спутниковых геодезических измерений (определений)	0.10	-
31	416694,37	2179319,03	метод спутниковых геодезических измерений (определений)	0.10	-
32	416644,11	2179484,83	метод спутниковых геодезических измерений (определений)	0.10	-
33	416685,34	2179634,19	метод спутниковых геодезических измерений (определений)	0.10	-
34	416728,37	2179788,85	метод спутниковых геодезических измерений (определений)	0.10	-
35	416771,54	2179942,46	метод спутниковых геодезических измерений (определений)	0.10	-
36	416813,84	2180091,78	метод спутниковых геодезических измерений (определений)	0.10	-
37	416814,41	2180095,87	метод спутниковых геодезических измерений (определений)	0.10	-
38	416821,35	2180206,20	метод спутниковых геодезических измерений (определений)	0.10	-
39	416820,64	2180211,78	метод спутниковых геодезических измерений (определений)	0.10	-
40	416819,23	2180216,32	метод спутниковых геодезических измерений (определений)	0.10	-
41	416817,42	2180219,48	метод спутниковых геодезических измерений (определений)	0.10	-
42	416813,20	2180223,32	метод спутниковых геодезических измерений (определений)	0.10	-

Сведения об объекте					
43	416807,27	2180225,38	метод спутниковых геодезических измерений (определений)	0.10	-
44	416803,87	2180225,42	метод спутниковых геодезических измерений (определений)	0.10	-
45	416800,17	2180224,56	метод спутниковых геодезических измерений (определений)	0.10	-
46	416795,09	2180221,39	метод спутниковых геодезических измерений (определений)	0.10	-
47	416786,71	2180213,44	метод спутниковых геодезических измерений (определений)	0.10	-
48	416781,06	2180209,81	метод спутниковых геодезических измерений (определений)	0.10	-
49	416768,46	2180201,68	метод спутниковых геодезических измерений (определений)	0.10	-
50	416777,34	2180187,90	метод спутниковых геодезических измерений (определений)	0.10	-
51	416788,11	2180176,53	метод спутниковых геодезических измерений (определений)	0.10	-
52	416781,15	2180099,21	метод спутниковых геодезических измерений (определений)	0.10	-
53	416739,30	2179951,55	метод спутниковых геодезических измерений (определений)	0.10	-
54	416696,11	2179797,87	метод спутниковых геодезических измерений (определений)	0.10	-
55	416653,06	2179643,14	метод спутниковых геодезических измерений (определений)	0.10	-
56	416610,53	2179488,57	метод спутниковых геодезических измерений (определений)	0.10	-
57	416610,00	2179484,41	метод спутниковых геодезических измерений (определений)	0.10	-
58	416610,64	2179480,25	метод спутниковых геодезических измерений (определений)	0.10	-
59	416662,31	2179309,30	метод спутниковых геодезических измерений (определений)	0.10	-
60	416717,36	2179128,29	метод спутниковых геодезических измерений (определений)	0.10	-
61	416772,29	2178947,88	метод спутниковых геодезических измерений (определений)	0.10	-
62	416827,55	2178768,32	метод спутниковых геодезических измерений (определений)	0.10	-
63	416875,38	2178609,21	метод спутниковых геодезических измерений (определений)	0.10	-
64	416930,11	2178427,85	метод спутниковых геодезических измерений (определений)	0.10	-
65	416997,97	2178205,04	метод спутниковых геодезических измерений (определений)	0.10	-
66	416940,83	2178086,16	метод спутниковых геодезических измерений (определений)	0.10	-

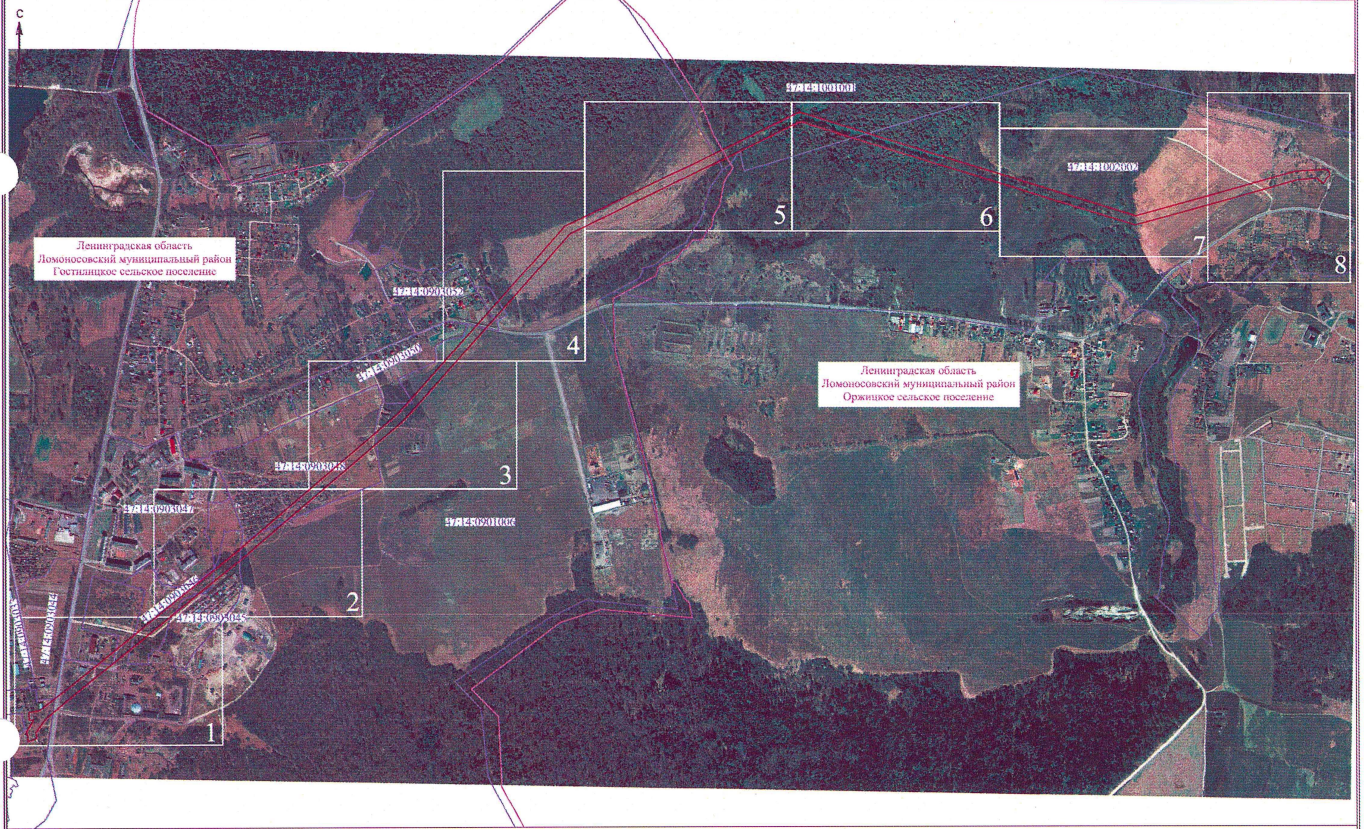
Сведения об объекте

67	416855,61	2177910,29	метод спутниковых геодезических измерений (определений)	0.10	-
68	416797,27	2177789,55	метод спутниковых геодезических измерений (определений)	0.10	-
69	416716,24	2177619,50	метод спутниковых геодезических измерений (определений)	0.10	-
70	416645,87	2177474,90	метод спутниковых геодезических измерений (определений)	0.10	-
71	416572,69	2177321,75	метод спутниковых геодезических измерений (определений)	0.10	-
72	416435,56	2177200,31	метод спутниковых геодезических измерений (определений)	0.10	-
73	416250,02	2177035,26	метод спутниковых геодезических измерений (определений)	0.10	-
74	416166,59	2176960,90	метод спутниковых геодезических измерений (определений)	0.10	-
75	415999,86	2176811,99	метод спутниковых геодезических измерений (определений)	0.10	-
76	415856,09	2176682,24	метод спутниковых геодезических измерений (определений)	0.10	-
77	415741,96	2176548,70	метод спутниковых геодезических измерений (определений)	0.10	-
78	415623,83	2176407,84	метод спутниковых геодезических измерений (определений)	0.10	-
79	415501,81	2176264,33	метод спутниковых геодезических измерений (определений)	0.10	-
80	415327,91	2176057,60	метод спутниковых геодезических измерений (определений)	0.10	-
81	415201,03	2175899,51	метод спутниковых геодезических измерений (определений)	0.10	-
82	415072,05	2175739,12	метод спутниковых геодезических измерений (определений)	0.10	-
83	414936,16	2175569,17	метод спутниковых геодезических измерений (определений)	0.10	-
84	414832,10	2175439,21	метод спутниковых геодезических измерений (определений)	0.10	-
85	414727,35	2175312,90	метод спутниковых геодезических измерений (определений)	0.10	-
86	414674,02	2175274,11	метод спутниковых геодезических измерений (определений)	0.10	-
87	414653,78	2175279,60	метод спутниковых геодезических измерений (определений)	0.10	-
88	414641,68	2175245,91	метод спутниковых геодезических измерений (определений)	0.10	-
89	414664,17	2175243,22	метод спутниковых геодезических измерений (определений)	0.10	-
90	414669,55	2175240,83	метод спутниковых геодезических измерений (определений)	0.10	-

Сведения об объекте					
91	414673,45	2175239,72	метод спутниковых геодезических измерений (определений)	0.10	-
92	414677,73	2175239,71	метод спутниковых геодезических измерений (определений)	0.10	-
93	414681,02	2175240,57	метод спутниковых геодезических измерений (определений)	0.10	-
94	414684,06	2175242,14	метод спутниковых геодезических измерений (определений)	0.10	-
95	414701,40	2175253,94	метод спутниковых геодезических измерений (определений)	0.10	-
96	414722,83	2175266,45	метод спутниковых геодезических измерений (определений)	0.10	-
97	414722,88	2175251,45	метод спутниковых геодезических измерений (определений)	0.10	-
98	414752,74	2175248,60	метод спутниковых геодезических измерений (определений)	0.10	-
1	414760,93	2175291,56	метод спутниковых геодезических измерений (определений)	0.10	-
3. Сведения о характерных точках части (частей) границы объекта					
Обозначение характерных точек части границы	Координаты, м		Метод определения координат характерной точки	Средняя квадратическая погрешность положения характерной точки (Mt), м	Описание обозначения точки на местности (при наличии)
	X	Y			
1	2	3	4	5	6
-	-	-	-	-	-

Раздел 3

Сведения об объекте							
Сведения о местоположении измененных (уточненных) границ объекта							
1. Система координат -							
2. Сведения о характерных точках границ объекта							
Обозначение характерных точек границ	Существующие координаты, м		Измененные (уточненные) координаты, м		Метод определения координат характерной точки	Средняя квадратическая погрешность положения характерной точки (Mt), м	Описание обозначения точки на местности (при наличии)
	X	Y	X	Y			
1	2	3	4	5	6	7	8
-	-	-	-	-	-	-	-
3. Сведения о характерных точках части (частей) границы объекта							



- Условные обозначения:**
- граница публичного сервитута
 - граница осушения - ПУ 33 в/п Гостилицы-2 (Кадастровый номер 41:230/002/0060009110)
 - граница муниципального образования по состоянию на 01.01.2014
 - новую кадастровую границу
 - граница кадастрового квартала

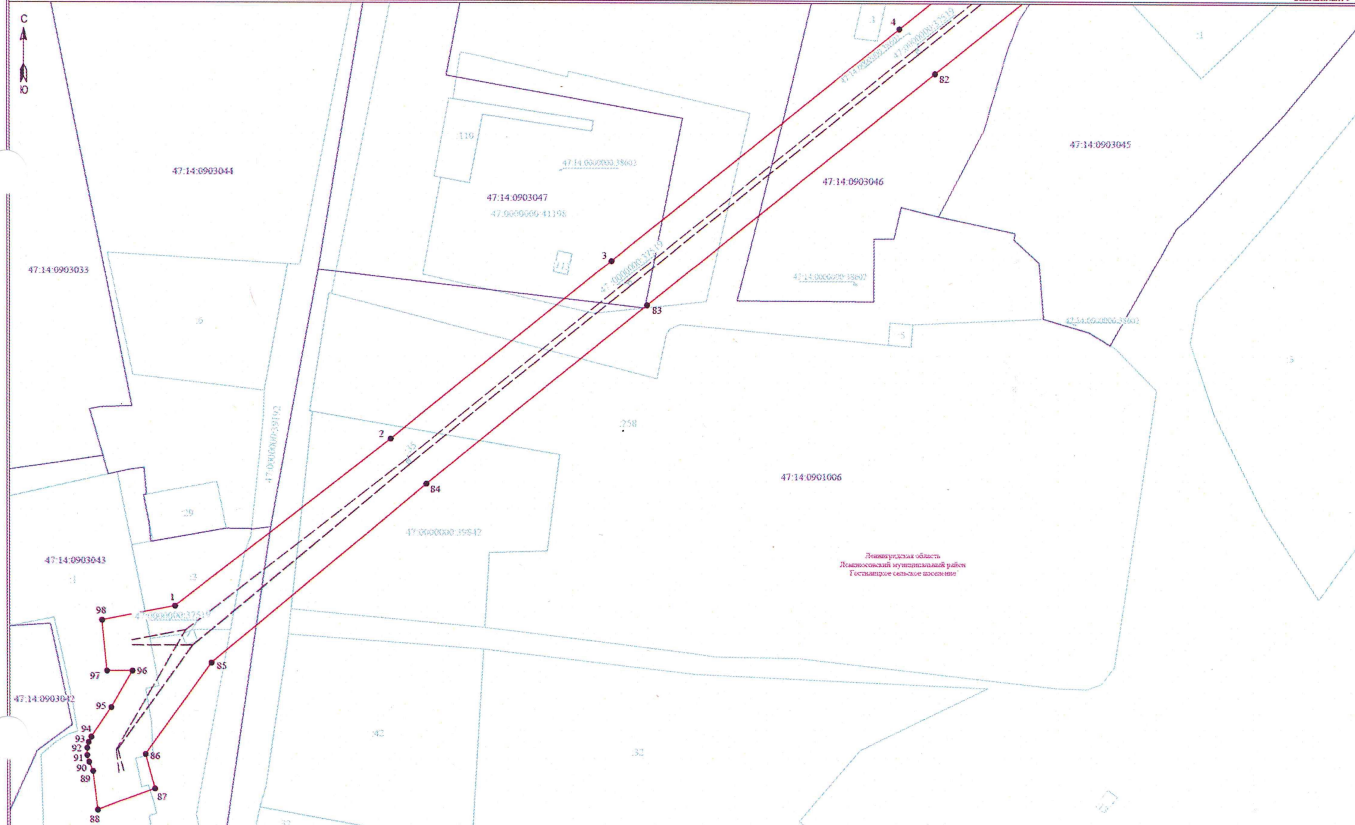
Масштаб 1:13 000

Подпись _____ Дата "29" февраля 2024 г.



Схема расположения границ публичного сервитута

Лист 2 из 3
Выпущенный лист 1



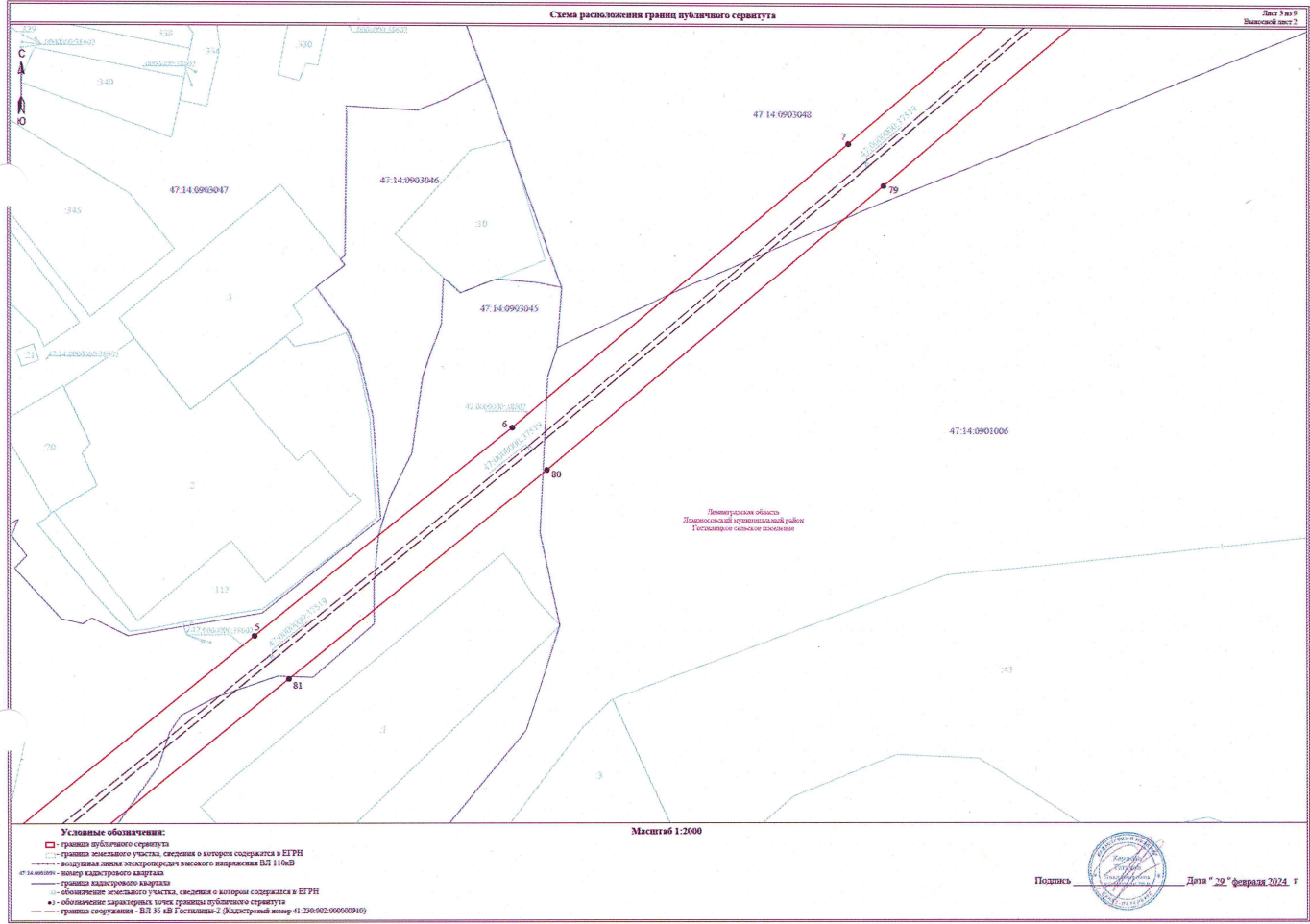
- Условные обозначения:**
- — границы публичного сервитута
 - — границы земельного участка, сведения о котором содержатся в ЕГРН
 - — воздушная линия электропередачи высокого напряжения ВЛ 110кВ
 - 14 000000 — номер кадастрового квартала
 - — границы кадастрового квартала
 - — обозначение земельного участка, сведения о котором содержатся в ЕГРН
 - — обозначение характерной точки границы публичного сервитута
 - — границы сооружения - ВЛ 35 кВ Гостылицы-2 (Кадастровый номер 41:130:002:000000910)

Масштаб 1:2000

Подпись _____ Дата "20" февраля 2024 г.

Схема расположения границ публичного сервитута

Лист 3 из 3
Высшей инст. 2



- Условные обозначения:**
- граница публичного сервитута
 - граница земельного участка, сведения о котором содержится в ЕГРН
 - воздушная линия электропередачи высокого напряжения ВЛ 110кВ
 - видны кадастрового квартала
 - граница кадастрового квартала
 - обозначение земельного участка, сведения о котором содержится в ЕГРН
 - — обозначение характерной точки границы публичного сервитута
 - граница сооружения - ВЛ 35 кВ ГЭС «Ильин-2» (Кадастровый номер 41-256-002-005000916)

Масштаб 1:2000



Подпись _____ Дата "29" февраля 2024 г.



Ленинградская область
Ломоносовский муниципальный район
Госталицкое сельское поселение



Условные обозначения:

- граница публичного сервитута
- граница земельного участка, сведения о котором содержатся в ЕГРН
- воздушная линия электропередачи высокого напряжения ВЛ 110кВ
- 47:14:0902004 - номер кадастрового квартала
- граница кадастрового квартала
- 11 - обозначение земельного участка, сведения о котором содержатся в ЕГРН
- - обозначение характерных точек границы публичного сервитута
- граница сооружения - ВЛ 35 кВ Гостилицы-2 (Кадастровый номер 41:230:002:000000910)

Масштаб 1:2000



Подпись _____

Дата " 29 " февраля 2024 г

Схема расположения границ публичного сервитута

Лист 6 из 7
Высшей ст. 7



Ленинградская область
Полесьевский муниципальный район
Госпитальское поселение

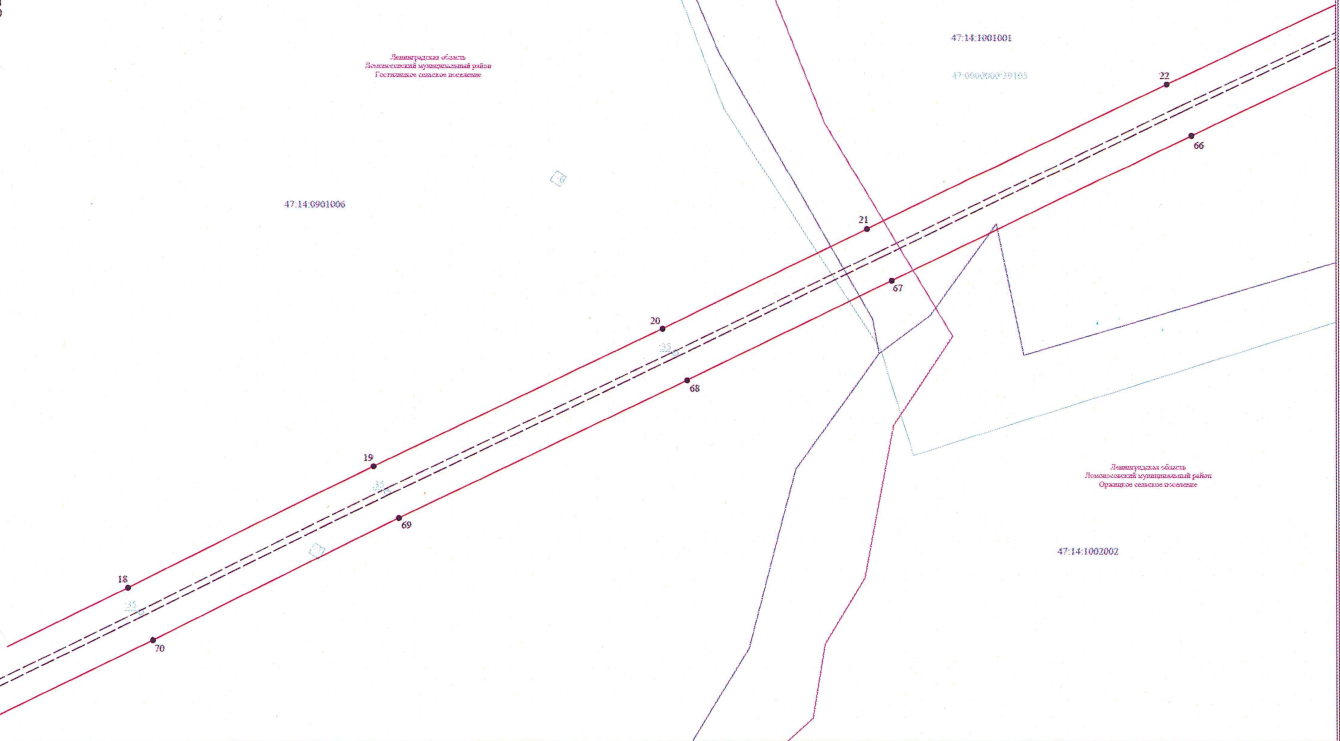
47:14:0901006

47:14:1001001

47:0002000-20103

Ленинградская область
Полесьевский муниципальный район
Орфановское поселение

47:14:1002002



Масштаб 1:2000

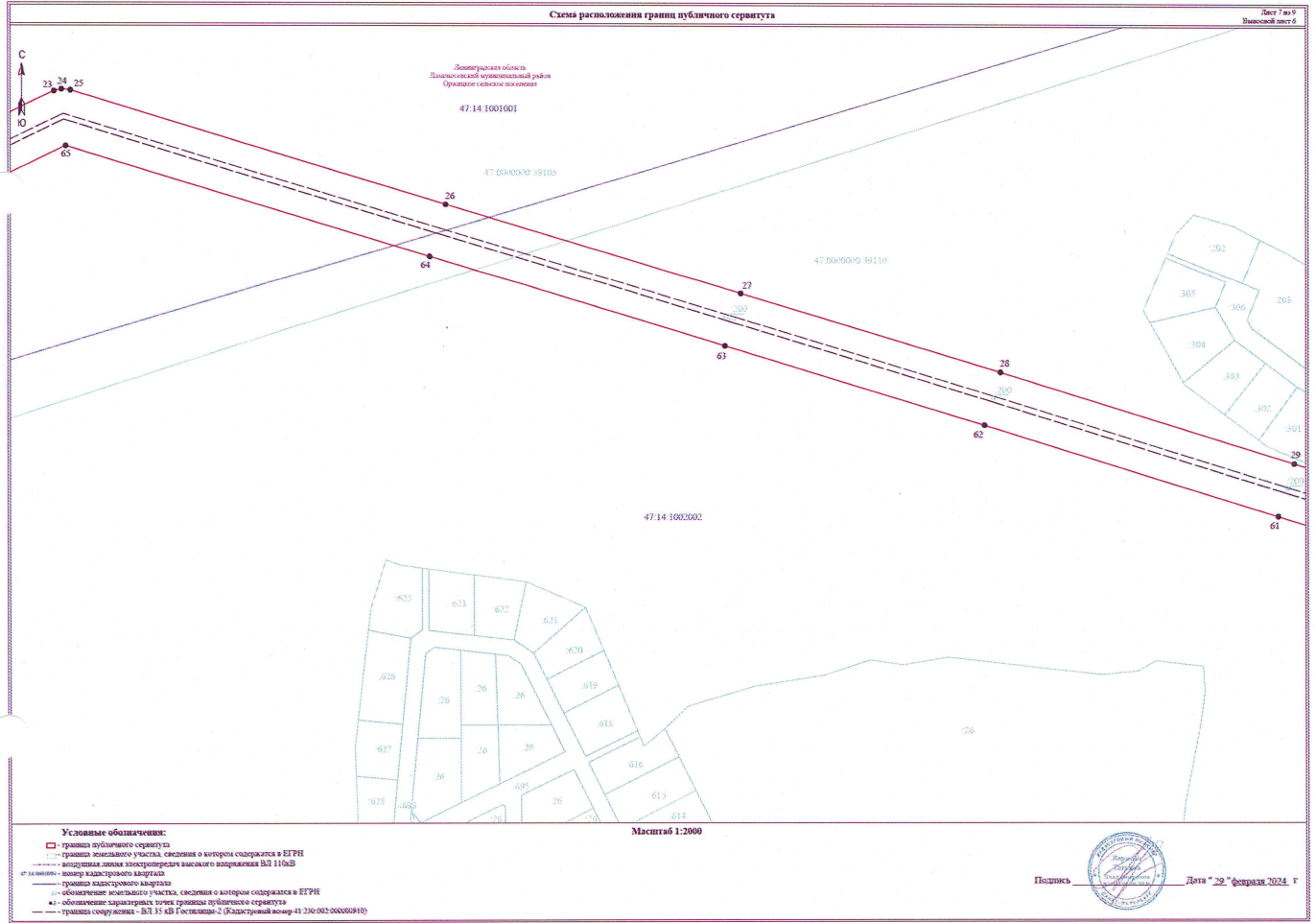
- Условные обозначения:
- граница публичного сервитута
 - граница земельного участка, сведения о котором содержится в ЕГРН
 - воздушная линия электропередачи высокого напряжения ВЛ 110кВ
 - номер кадастрового квартала
 - граница кадастрового квартала
 - обозначение земельного участка, сведения о котором содержится в ЕГРН
 - обозначение характерных точек границ публичного сервитута
 - граница сооружения - ВЛ 35 кВ Госпиталь-2 (Кадастровый номер 41:200.002.000000910)



Подпись _____ Дата "29" февраля 2024 г.

Схема расположения границ публичного сервитута

Лист 1 из 9
Вып. 001 от 6



- Условные обозначения:**
- граница публичного сервитута
 - граница земельного участка, сведения о котором содержатся в ЕГРН
 - воздушная линия электропередачи высокого напряжения ВЛ 110кВ
 - координаты кадастрового участка
 - граница кадастрового участка
 - обозначение земельного участка, сведения о котором содержатся в ЕГРН
 - обозначение характерных точек границ публичного сервитута
 - граница сооружения - ВЛ 35 кВ Гостиплан-2 (Кадастровый номер 41.130.002.00000940)

Масштаб 1:2000

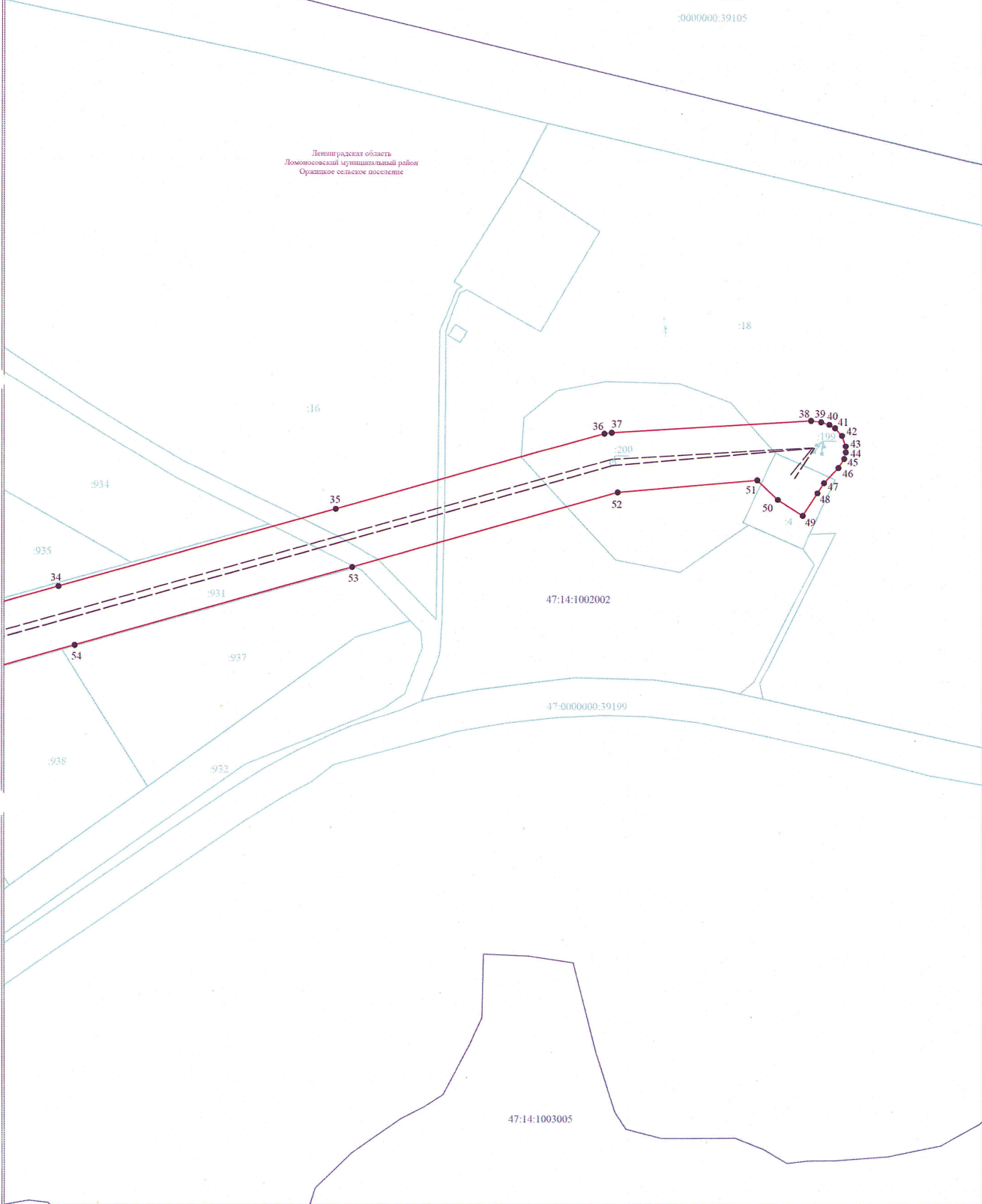


Подпись _____ Дата "29" февраля 2024 г.



47:14:1001001
:0000000.39105

Ленинградская область
Домновосовский муниципальный район
Ордашское сельское поселение



Условные обозначения:

- граница публичного сервитута
- граница земельного участка, сведения о котором содержатся в ЕГРН
- воздушная линия электропередачи высокого напряжения ВЛ 110кВ
- номер кадастрового квартала
- граница кадастрового квартала
- обозначение земельного участка, сведения о котором содержатся в ЕГРН
- обозначение характерных точек границы публичного сервитута
- граница сооружения - ВЛ 35 кВ Гостицына-2 (Кадастровый номер 41:230:002:000000910)

Масштаб 1:2000

Подпись



Дата "29" февраля 2024 г