



ЛЕНИНГРАДСКИЙ ОБЛАСТНОЙ КОМИТЕТ ПО УПРАВЛЕНИЮ  
ГОСУДАРСТВЕННЫМ ИМУЩЕСТВОМ  
(ЛЕНОБЛКОМИМУЩЕСТВО)

**РАСПОРЯЖЕНИЕ**

29 мая 2024 года

№ 727

Санкт-Петербург

**Об установлении публичного сервитута для использования для  
использования земельных участков в целях эксплуатации объекта  
электросетевого хозяйства регионального значения  
«ПС 110 кВ Сиявино (ПС 193)»**

На основании статьи 23, главы V.7 Земельного кодекса Российской Федерации, Схемы территориального планирования Ленинградской области в области электроэнергетики, утвержденной постановлением Правительства Ленинградской области от 17.06.2021 № 381, в соответствии с пунктом 2.41 Положения о Ленинградском областном комитете по управлению государственным имуществом, утвержденного постановлением Правительства Ленинградской области от 23.04.2010 № 102, и в связи с ходатайством публичного акционерного общества «Россети Ленэнерго» (ОГРН 1027809170300, ИНН 7803002209, адрес местонахождения: 197349, Российская Федерация, Санкт-Петербург, вн. тер. г. МО Озеро Долгое, ул. Гаккелевская, д. 21, лит. а, e-mail: office@lenenergo.ru) от 02.05.2024 № 4140208592:

1. Установить публичный сервитут в отношении следующих земельных участков:

- кадастровый номер 47:16:0434003:638, адрес: Российская Федерация, Ленинградская область, Кировский муниципальный район, Приладожское городское поселение, автодорога Кола, 58 км;

- кадастровый номер 47:16:0434003:279 адрес: Российская Федерация, Ленинградская область, Кировский муниципальный район, Приладожское городское поселение, автодорога Кола, 58 км, уч. 6-15;

- кадастровый номер 47:16:0434003:280 адрес: Российская Федерация, Ленинградская область, Кировский муниципальный район, Приладожское городское поселение, автодорога Кола, 58 км, уч. 6-16;

- кадастровый номер 47:16:0434003:281 адрес: Российская Федерация, Ленинградская область, Кировский муниципальный район, Приладожское городское поселение, автодорога Кола, 58 км, уч. 6-17.

Цель установления публичного сервитута – эксплуатация объекта электросетевого хозяйства регионального значения ««ПС 110 кВ Синявино (ПС 193)»».

2. Утвердить границы публичного сервитута согласно приложению.

3. Публичный сервитут устанавливается на срок 49 лет.

4. Публичному акционерному обществу «Россети Ленэнерго» в течение 30 рабочих дней с даты издания настоящего распоряжения и далее ежегодно представлять в Леноблкомимущество график проведения работ при осуществлении деятельности, для обеспечения которой устанавливается публичный сервитут.

5. В течение пяти рабочих дней со дня издания настоящего распоряжения отделу формирования и учета земельных ресурсов Леноблкомимущества:

5.1. обеспечить размещение распоряжения на официальном сайте комитета (<http://kugi.lenobl.ru>) в информационно-телекоммуникационной сети "Интернет";

5.2. направить копию распоряжения в Управление Федеральной службы государственной регистрации, кадастра и картографии по Ленинградской области;

5.3. обеспечить направление копии распоряжения владельцу публичного сервитута, а также сведения, предусмотренные подпунктом 5 пункта 7 статьи 39.43 Земельного кодекса Российской Федерации.

6. Публичному акционерному обществу «Россети Ленэнерго» обязано привести земли и земельные участки в состояние, пригодное для использования в соответствии с видом разрешенного использования, снести инженерное сооружение, размещенное на основании публичного сервитута, в сроки предусмотренные пунктом 8 статьи 39.50 Земельного кодекса Российской Федерации.

7. Публичный сервитут считается установленным со дня внесения сведений о нём в Единый государственный реестр недвижимости.

8. Контроль за исполнением распоряжения оставляю за собой.

Заместитель  
председателя комитета



Г.В.Давыдова

<b>ГРАФИЧЕСКОЕ ОПИСАНИЕ</b> местоположения границ населенных пунктов, территориальных зон, особо охраняемых природных территорий, зон с особыми условиями использования территории		
<b>Публичный сервитут под объект электросетевого хозяйства "ПС 110 кВ Синявино (ПС 193)"</b>		
(наименование объекта, местоположение границ которого описано (далее - объект))		
<b>Раздел 1</b>		
<b>Сведения об объекте</b>		
<b>№ п/п</b>	<b>Характеристики объекта</b>	<b>Описание характеристик</b>
<b>1</b>	<b>2</b>	<b>3</b>
1.	Местоположение объекта	Ленинградская область, район Кировский
2.	Площадь объекта +/- величина погрешности определения площади (Р +/- Дельта Р)	23218 +/- 53 м <sup>2</sup>
3.	Иные характеристики объекта	Публичный сервитут под объект электросетевого хозяйства. Цель установления: в соответствии с п. 1 ст. 39.37 Земельного Кодекса Российской Федерации публичный сервитут устанавливается для безопасной эксплуатации объекта электросетевого хозяйства "ПС 110 кВ Синявино (ПС 193)", являющегося объектом регионального значения, необходимым для организации электроснабжения населения и подключения (технологического присоединения) к сетям инженерно-технического обеспечения. Срок публичного сервитута: 49 лет. Наименование объекта публичного сервитута: ПС 110 кВ Синявино (ПС 193). Кадастровый район: 47:16

## Раздел 2

### Сведения о местоположении границ объекта

1. Система координат МСК-47, зона 2

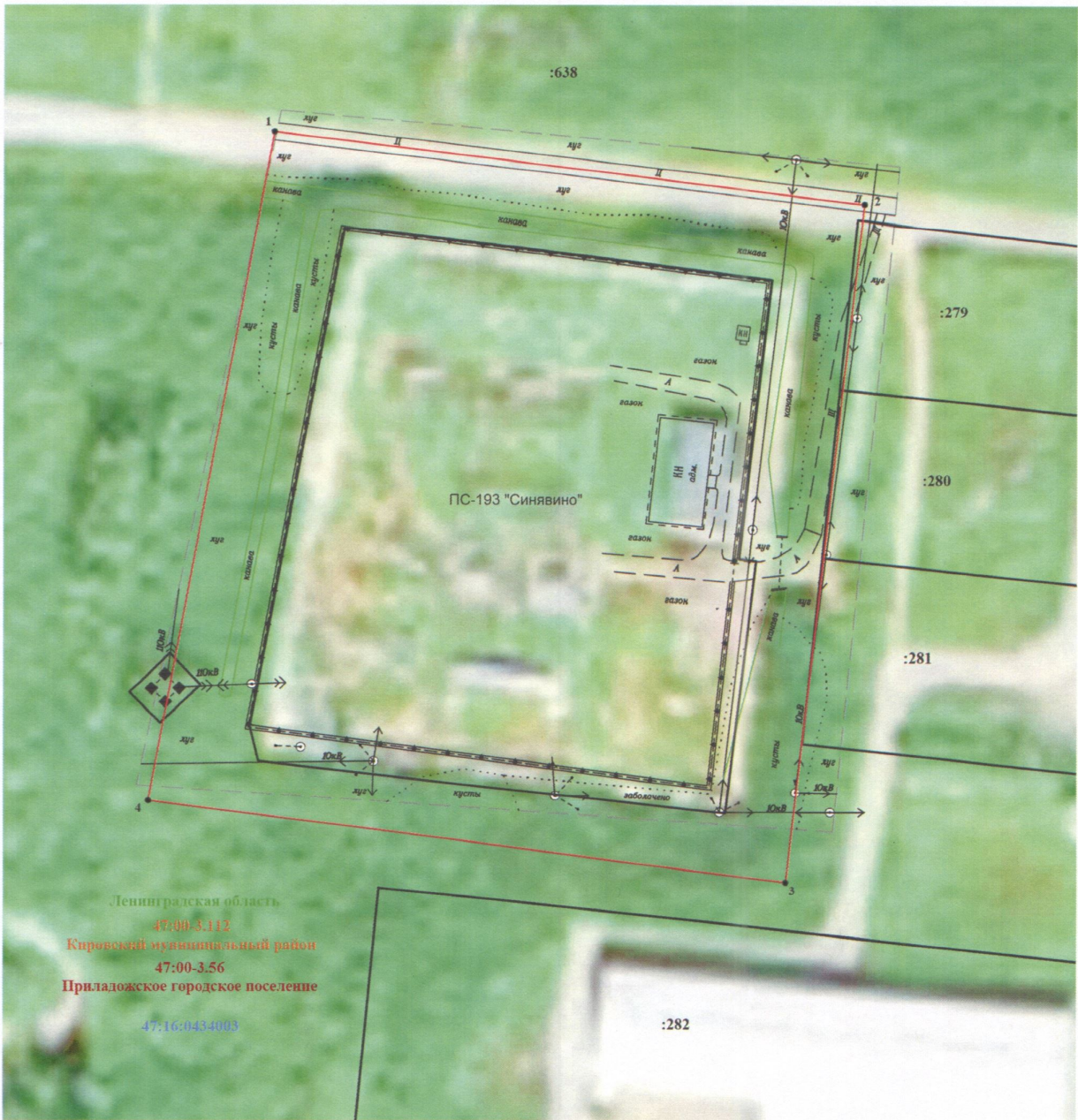
2. Сведения о характерных точках границ объекта

Обозначение характерных точек границ	Координаты, м		Метод определения координат характерной точки	Средняя квадратическая погрешность положения характерной точки (Mt), м	Описание обозначения точки на местности (при наличии)
	X	Y			
1	2	3	4	5	6
1	429275.45	2268584.46	Геодезический метод	0.10	Закрепление отсутствует
2	429258.73	2268723.03	Геодезический метод	0.10	Закрепление отсутствует
3	429099.31	2268704.77	Геодезический метод	0.10	Закрепление отсутствует
4	429118.70	2268555.05	Геодезический метод	0.10	Закрепление отсутствует
1	429275.45	2268584.46	Геодезический метод	0.10	Закрепление отсутствует

3. Сведения о характерных точках части (частей) границы объекта

Обозначение характерных точек части границы	Координаты, м		Метод определения координат характерной точки	Средняя квадратическая погрешность положения характерной точки (Mt), м	Описание обозначения точки на местности (при наличии)
	X	Y			
1	2	3	4	5	6
-	-	-	-	-	-










Ленинградская область  
47:00-3.112  
Кировский муниципальный район  
47:00-3.56  
Приладожское городское поселение  
47:16:0434003

Масштаб 1:1000

Условные обозначения:

-  - граница земельного участка, учтенного в ЕГРН
-  - граница публичного сервитута
-  - граница кадастрового квартала
- 47:16:0434003 - номер кадастрового квартала
- :638 - номер земельного участка, учтенного в ЕГРН
- 1 - обозначение характерной точки границы публичного сервитута
-  - граница муниципального района
-  - граница муниципального образования



Подпись \_\_\_\_\_ Дата " 27 " 04 2024 г.