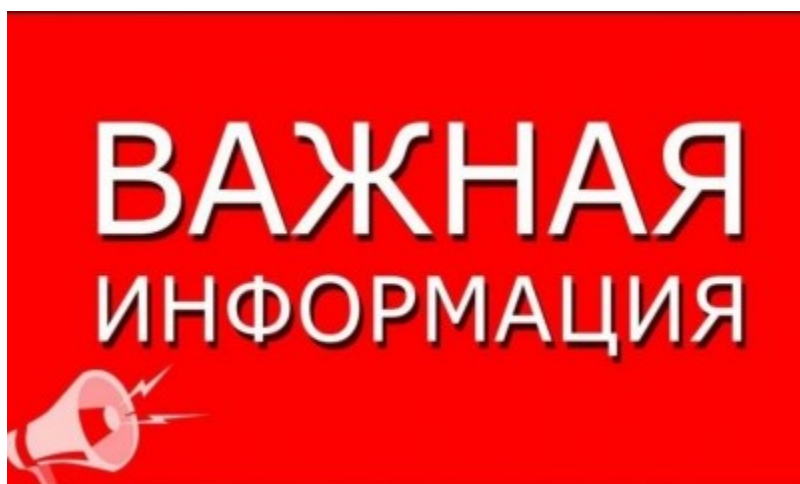


Извещение о проведении заседания согласительной комиссии по вопросу согласования местоположения границ земельных участков



В отношении объектов недвижимости, расположенных на территории кадастровых кварталов 47:16:0401003, 47:16:0401004, местоположение: Ленинградская область, Кировский муниципальный район, Синявинское городское поселение, в соответствии с Муниципальным контрактом от 01.07.2024 № 238 выполняются комплексные кадастровые работы.

Уведомляем всех заинтересованных лиц о завершении подготовки проектов карта-планов территорий, с которыми можно ознакомиться по адресу работы согласительной комиссии:

Ленинградская область, г. Кировск, ул. Новая, д. 1, (комитет по управлению муниципальным имуществом) или на официальных сайтах в информационно-телекоммуникационной сети «Интернет»:

Администрация муниципального образования Кировский муниципальный район Ленинградской области: <https://kirovsk-reg.ru/>;

Ленинградский областной комитет по управлению государственным имуществом: <https://kugi.lenobl.ru/>;

Управление Федеральной службы государственной регистрации, кадастра и картографии по Ленинградской области: <https://rosreestr.gov.ru/>.

Второе заседание согласительной комиссии по вопросу согласования местоположения границ земельных участков, в отношении которых проводятся кадастровые работы на территории кадастровых кварталов 47:16:0401003, 47:16:0401004, состоится по адресу: Ленинградская область, г. Кировск, ул. Новая, д. 1, (малый зал) 18.02.2025 в 15 часов 30 минут.

Для участия в согласовании местоположения границ при себе необходимо иметь документ, удостоверяющий личность, а также документы, подтверждающие права на соответствующий земельный участок.

Обоснованные возражения относительно местоположения границ земельных участков, содержащегося в проекте карты-плана территории,

можно представить в согласительную комиссию в письменной форме в период: с 25.01.2025 по 18.02.2025.

Возражения оформляются в соответствии с частью 15 статьи 42.10 Федерального закона от 24.07.2007 № 221-ФЗ «О кадастровой деятельности» и включают в себя сведения о лице, направившем данное возражение, в том числе фамилию, имя и (при наличии) отчество, а также адрес правообладателя и (или) адрес электронной почты правообладателя, реквизиты документа, удостоверяющего его личность, обоснование причин его несогласия с местоположением границы земельного участка, кадастровый номер земельного участка (при наличии) или обозначение образуемого земельного участка в соответствии с проектом карты-плана территории. К указанным возражениям должны быть приложены копии документов, подтверждающих право лица, направившего данное возражение, на такой земельный участок, или иные документы, устанавливающие или удостоверяющие права на такой земельный участок, а также документы, определяющие (определявшие) местоположение границ при образовании такого земельного участка (при наличии).

В случае отсутствия таких возражений местоположение границ земельных участков считается согласованным.

Схема границ земельных участков



Масштаб 1:2500

Условные обозначения



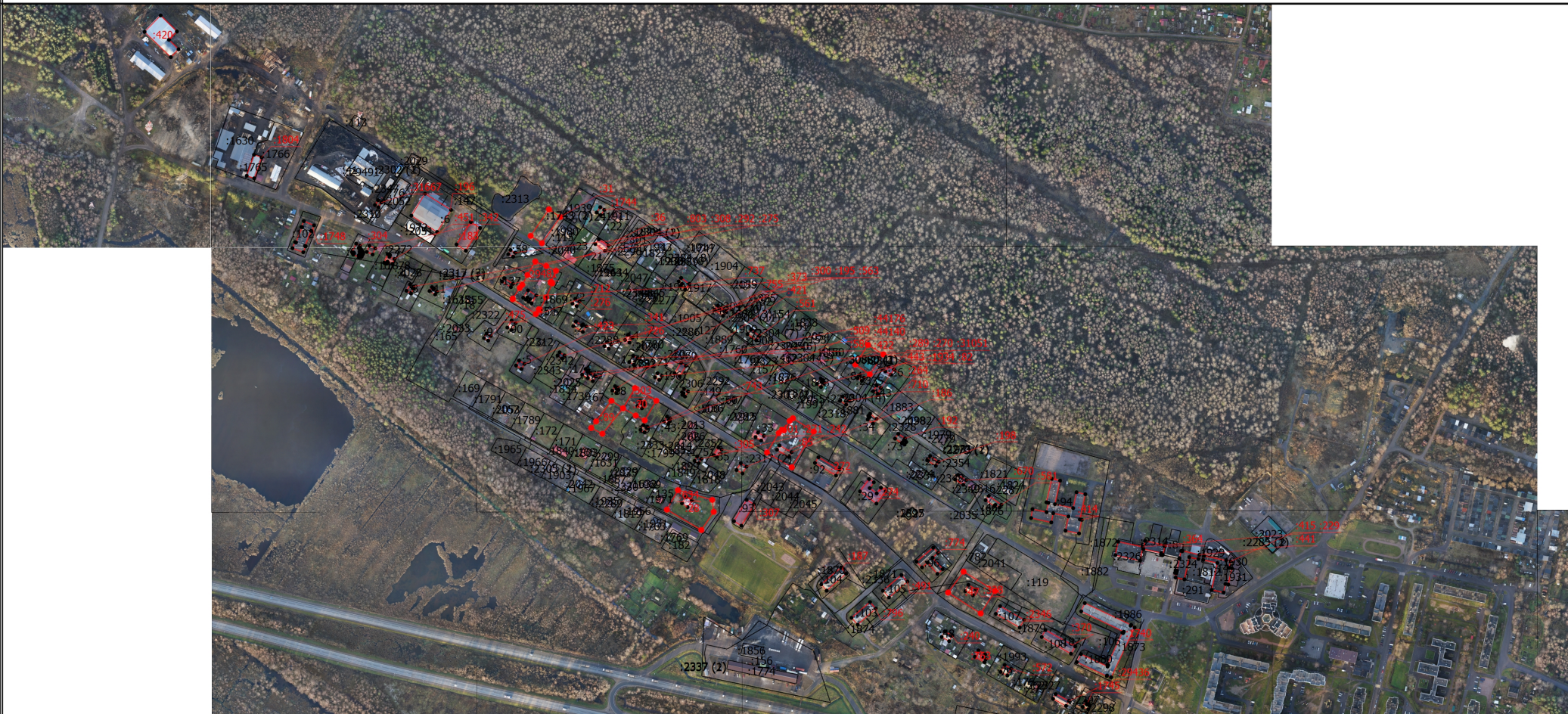
-  - Часть границы, местоположение которой определено при выполнении кадастровых работ
-  - Характерная точка границы земельного участка, сведения ЕГРН о которой соответствуют требованиям, установленным в соответствии с частью 13 статьи 22 Федерального закона от 13 июля 2015 г. N 218-ФЗ "О государственной регистрации недвижимости"

Схема границ земельных участков

- - Характерная точка контура здания, сооружения, объекта незавершенного строительства
- - Характерная точка границы, сведения о которой позволяют однозначно определить ее положение на местности
- 1 - Обозначение ликвидируемой характерной точки
- 4 - Обозначение характерной точки, местоположение которой не изменилось или было уточнено
- n1У - Обозначение новой характерной точки
- :2 - Кадастровый номер земельного участка
- :225 - Исходный земельный участок
- :17 - Уточняемый земельный участок
- :156 - Кадастровый номер здания
- :204 - Кадастровый номер сооружения
- :635 - Уточняемое здание
- :230 (1) - Обозначение контура сооружения
- _____ - Часть контура, образованного проекцией вновь образованного наземного конструктивного элемента здания, сооружения, объекта незавершенного строительства
- _____ - Часть границы, сведения ЕГРН о которой позволяют однозначно определить ее положение на местности
- _____ - Часть контура, образованного проекцией существующего в ЕГРН наземного конструктивного элемента здания, сооружения, объекта незавершенного строительства
- - Характерная точка границы земельного участка, сведения о которой отсутствуют в ЕГРН, местоположение которой определено при кадастровых работах (новая характерная точка)

Схема границ земельных участков




Масштаб 1:5500

Условные обозначения

- Часть границы, местоположение которой определено при выполнении кадастровых работ
- - Характерная точка границы земельного участка, сведения ЕГРН о которой соответствуют требованиям, установленным в соответствии с частью 13 статьи 22 Федерального закона от 13 июля 2015 г. N 218-ФЗ "О государственной регистрации недвижимости"
- - Характерная точка контура здания, сооружения, объекта незавершенного строительства
- - Характерная точка границы, сведения о которой позволяют однозначно определить ее положение на местности
- n1Y - Обозначение новой характерной точки
- :1 - Кадастровый номер земельного участка
- :20 - Уточняемый земельный участок
- :29491 - Кадастровый номер здания
- :1837 - Кадастровый номер сооружения
- :2312 - Кадастровый номер объекта незавершенного строительства
- :303 - Уточняемое здание
- :304 - Уточняемый объект незавершенного строительства
- :30880 (1) - Обозначение контура здания
- :2304 (1) - Обозначение контура сооружения

Схема границ земельных участков

- - Часть контура, образованного проекцией вновь образованного наземного конструктивного элемента здания, сооружения, объекта незавершенного строительства
- - Часть границы, сведения ЕГРН о которой позволяют однозначно определить ее положение на местности
- - Часть контура, образованного проекцией существующего в ЕГРН наземного конструктивного элемента здания, сооружения, объекта незавершенного строительства
-  - Характерная точка границы земельного участка, сведения о которой отсутствуют в ЕГРН, местоположение которой определено при кадастровых работах (новая характерная точка)