



ЛЕНИНГРАДСКИЙ ОБЛАСТНОЙ КОМИТЕТ ПО УПРАВЛЕНИЮ
ГОСУДАРСТВЕННЫМ ИМУЩЕСТВОМ
(ЛЕНОБЛКОМИМУЩЕСТВО)

РАСПОРЯЖЕНИЕ

12 марта 2025 года

№ 336

Санкт-Петербург

Об установлении публичного сервитута для использования земель и земельных участков в целях эксплуатации объекта электросетевого хозяйства регионального значения «ПС 35 кВ Поселковая (ПС 726)»

На основании статьи 23, главы V.7 Земельного кодекса Российской Федерации, Схемы территориального планирования Ленинградской области в области электроэнергетики, утвержденной постановлением Правительства Ленинградской области от 17.06.2021 № 381, в соответствии с пунктом 2.94 Положения о Ленинградском областном комитете по управлению государственным имуществом, утвержденного постановлением Правительства Ленинградской области от 23.04.2010 № 102, и в связи с ходатайством публичного акционерного общества «Россети Ленэнерго» (ОГРН 1027809170300, ИНН 7803002209, адрес местонахождения: 197349, Российская Федерация, Санкт-Петербург, вн. тер. г. МО Озеро Долгое, ул. Гаккелевская, д. 21, лит. а, e-mail: office@lenenergo.ru) от 13.02.2025 № 5151912985:

1. Установить публичный сервитут в отношении земель и земельных участков согласно приложению 1.

Цель установления публичного сервитута – эксплуатация объекта электросетевого хозяйства регионального значения «ПС 35 кВ Поселковая (ПС 726)».

2. Утвердить границы публичного сервитута согласно приложению 2.

3. Публичный сервитут устанавливается на срок 49 лет.

4. Публичному акционерному обществу «Россети Ленэнерго» в течение 30 рабочих дней с даты издания настоящего распоряжения и далее ежегодно представлять в Леноблкомимущество график проведения работ при осуществлении деятельности, для обеспечения которой устанавливается публичный сервитут.

5. Порядок установления охранных зон объектов электросетевого хозяйства и особых условий использования земельных участков, расположенных в границах таких зон, утвержден постановлением Правительства Российской Федерации от 24 февраля 2009 года № 160.

6. В течение пяти рабочих дней со дня издания настоящего распоряжения отделу формирования и учета земельных ресурсов Леноблкомимущества:

6.1. обеспечить размещение распоряжения на официальном сайте комитета (<http://kugi.lenobl.ru>) в информационно-телекоммуникационной сети "Интернет";

6.2. направить копию распоряжения в Управление Федеральной службы государственной регистрации, кадастра и картографии по Ленинградской области;

6.3. обеспечить направление копии распоряжения владельцу публичного сервитута, а также сведения, предусмотренные подпунктом 5 пункта 7 статьи 39.43 Земельного кодекса Российской Федерации.

7. Публичное акционерное общество «Россети Ленэнерго» обязано привести земельные участки в состояние, пригодное для использования в

соответствии с видом разрешенного использования, снести инженерное сооружение, размещенное на основании публичного сервитута, в сроки предусмотренные пунктом 8 статьи 39.50 Земельного кодекса Российской Федерации.

8. Публичный сервитут считается установленным со дня внесения сведений о нём в Единый государственный реестр недвижимости.

9. Контроль за исполнением распоряжения оставляю за собой.

Заместитель
председателя комитета



Г.В.Давыдова

**Перечень земель и земельных участков, в отношении которых
устанавливается публичный сервитут**

№ п/п	Кадастровый номер квартала, земельного участка	Адрес (местоположение) земель или земельного участка
1	47:16:0107003:21	Ленинградская область, г. Кировск, ул. Железнодорожная, 1а
2	47:16:0107002:11	Ленинградская область, г. Кировск, ул. Железнодорожная, 1Г
3	47:19:0000000:318	Ленинградская область, Кировский район, от ПС-726 в г.Кировск (южная часть, берег реки Нева), на север мимо н.п.Марьино, вдоль реки Нева к ПС-727 в н.п.Петрокрепость (юго-западная часть)
4	47:01:1401001:4	Ленинградская область, Выборгский район, пос.Каменка
5	47:19:0000000:318	Ленинградская область, Кировский район, от ПС-726 в г.Кировск (южная часть, берег реки Нева), на север мимо н.п.Марьино, вдоль реки Нева к ПС-727 в н.п.Петрокрепость (юго-западная часть)
6	47:16:0000000:303	Ленинградская область, Кировский район, от ГРЭС-8 в г. Кировске (юго-западная часть, берег реки Нева), на север мимо н.п. Марьино, вдоль реки Нева к ПС-727 в н.п. Петрокрепость (юго-западная часть)
7	47:16:0107003	Ленинградская область, г. Кировск
8	47:16:0107002	Ленинградская область, г. Кировск

ГРАФИЧЕСКОЕ ОПИСАНИЕ местоположения границ населенных пунктов, территориальных зон, особо охраняемых природных территорий, зон с особыми условиями использования территории		
Публичный сервитут под объектом электросетевого хозяйства - ПС 35 кВ Поселковая (ПС 726)		
(наименование объекта, местоположение границ которого описано (далее - объект))		
Раздел 1		
Сведения об объекте		
№ п/п	Характеристики объекта	Описание характеристик
1	2	3
1.	Местоположение объекта	Ленинградская область, район Кировский, город Кировск
2.	Площадь объекта +/- величина погрешности определения площади (Р +/- Дельта Р)	9310 +/- 34 м ²

3.	Иные характеристики объекта	<p>Публичный сервитут под объектом электросетевого хозяйства.</p> <p>Цель установления: в соответствии с п. 1 ст. 39.37 Земельного Кодекса Российской Федерации публичный сервитут устанавливается для безопасной эксплуатации объекта электросетевого хозяйства - ПС 35 кВ Поселковая (ПС 726), - являющегося объектом регионального значения и необходимого для организации электроснабжения населения и подключения (технологического присоединения) к сетям инженерно-технического обеспечения.</p> <p>В соответствии со ст. 39.37 Земельного Кодекса Российской Федерации "Цели установления публичного сервитута" В порядке, предусмотренном настоящей главой, публичный сервитут устанавливается для использования земельных участков и (или) земель в следующих целях: п.1. Размещение объектов электросетевого хозяйства, тепловых сетей, водопроводных сетей, сетей водоотведения, линий и сооружений связи, линейных объектов системы газоснабжения, нефтепроводов и нефтепродуктопроводов, их неотъемлемых технологических частей, если указанные объекты являются объектами федерального, регионального или местного значения, либо необходимы для организации электро-, газо-, тепло-, водоснабжения населения и водоотведения, подключения (технологического присоединения) к сетям инженерно-технического обеспечения, либо переносятся в связи с изъятием земельных участков, на которых они ранее располагались, для государственных или муниципальных нужд (далее также - инженерные сооружения).</p> <p>Срок публичного сервитута: 49 лет.</p> <p>Наименование объекта публичного сервитута: ПС 35 кВ Поселковая (ПС 726).</p> <p>Кадастровый район: 47:16</p>

2. Сведения о характерных точках границ объекта

Обозначение характерных точек границ	Координаты, м		Метод определения координат характерной точки	Средняя квадратическая погрешность положения характерной точки (Mt), м	Описание обозначения точки на местности (при наличии)
	X	Y			
1	2	3	4	5	6
48	428713.74	2252279.51	Аналитический метод	0.10	Закрепление отсутствует
49	428716.72	2252278.54	Аналитический метод	0.10	Закрепление отсутствует
50	428719.45	2252278.25	Аналитический метод	0.10	Закрепление отсутствует
51	428716.89	2252247.33	Аналитический метод	0.10	Закрепление отсутствует
52	428723.18	2252249.33	Аналитический метод	0.10	Закрепление отсутствует
53	428729.83	2252248.97	Аналитический метод	0.10	Закрепление отсутствует
54	428729.35	2252231.17	Аналитический метод	0.10	Закрепление отсутствует
55	428734.96	2252230.99	Аналитический метод	0.10	Закрепление отсутствует
56	428741.07	2252230.89	Аналитический метод	0.10	Закрепление отсутствует
57	428746.91	2252230.59	Аналитический метод	0.10	Закрепление отсутствует
58	428746.59	2252224.40	Аналитический метод	0.10	Закрепление отсутствует
59	428779.23	2252223.50	Аналитический метод	0.10	Закрепление отсутствует
1	428786.56	2252227.48	Аналитический метод	0.10	Закрепление отсутствует

3. Сведения о характерных точках части (частей) границы объекта

Обозначение характерных точек части границы	Координаты, м		Метод определения координат характерной точки	Средняя квадратическая погрешность положения характерной точки (Mt), м	Описание обозначения точки на местности (при наличии)
	X	Y			
1	2	3	4	5	6
-	-	-	-	-	-

Раздел 2

Сведения о местоположении границ объекта

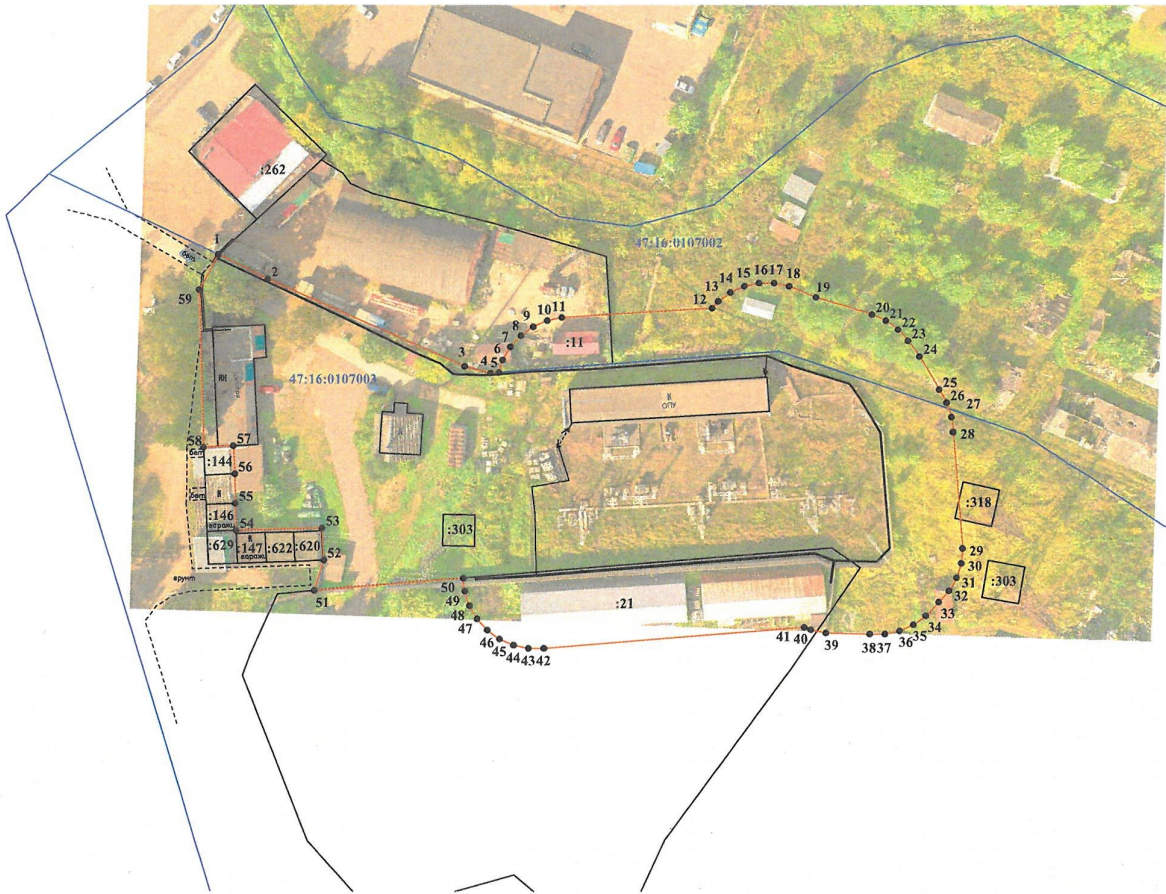
1. Система координат МСК-47, зона 2

2. Сведения о характерных точках границ объекта

Обозначение характерных точек границ	Координаты, м		Метод определения координат характерной точки	Средняя квадратическая погрешность положения характерной точки (M _t), м	Описание обозначения точки на местности (при наличии)
	X	Y			
1	2	3	4	5	6
1	428786.56	2252227.48	Аналитический метод	0.10	Закрепление отсутствует
2	428781.45	2252237.71	Аналитический метод	0.10	Закрепление отсутствует
3	428763.39	2252278.52	Аналитический метод	0.10	Закрепление отсутствует
4	428761.99	2252283.85	Аналитический метод	0.10	Закрепление отсутствует
5	428762.12	2252285.55	Аналитический метод	0.10	Закрепление отсутствует
6	428764.69	2252286.38	Аналитический метод	0.10	Закрепление отсутствует
7	428767.41	2252287.95	Аналитический метод	0.10	Закрепление отсутствует
8	428769.74	2252290.05	Аналитический метод	0.10	Закрепление отсутствует
9	428771.58	2252292.59	Аналитический метод	0.10	Закрепление отсутствует
10	428772.86	2252295.45	Аналитический метод	0.10	Закрепление отсутствует
11	428773.51	2252298.52	Аналитический метод	0.10	Закрепление отсутствует
12	428775.47	2252329.72	Аналитический метод	0.10	Закрепление отсутствует
13	428776.90	2252331.01	Аналитический метод	0.10	Закрепление отсутствует
14	428778.74	2252333.54	Аналитический метод	0.10	Закрепление отсутствует
15	428780.02	2252336.41	Аналитический метод	0.10	Закрепление отсутствует
16	428780.67	2252339.47	Аналитический метод	0.10	Закрепление отсутствует
17	428780.67	2252342.61	Аналитический метод	0.10	Закрепление отсутствует
18	428780.02	2252345.68	Аналитический метод	0.10	Закрепление отсутствует
19	428777.74	2252351.17	Аналитический метод	0.10	Закрепление отсутствует
20	428774.19	2252362.77	Аналитический метод	0.10	Закрепление отсутствует
21	428772.91	2252365.64	Аналитический метод	0.10	Закрепление отсутствует
22	428771.07	2252368.17	Аналитический метод	0.10	Закрепление отсутствует

2. Сведения о характерных точках границ объекта					
Обозначение характерных точек границ	Координаты, м		Метод определения координат характерной точки	Средняя квадратическая погрешность положения характерной точки (M _t), м	Описание обозначения точки на местности (при наличии)
	X	Y			
1	2	3	4	5	6
23	428768.74	2252370.27	Аналитический метод	0.10	Закрепление отсутствует
24	428765.48	2252372.64	Аналитический метод	0.10	Закрепление отсутствует
25	428758.61	2252376.74	Аналитический метод	0.10	Закрепление отсутствует
26	428755.89	2252378.31	Аналитический метод	0.10	Закрепление отсутствует
27	428752.91	2252379.28	Аналитический метод	0.10	Закрепление отсутствует
28	428749.79	2252379.61	Аналитический метод	0.10	Закрепление отсутствует
29	428725.70	2252381.59	Аналитический метод	0.10	Закрепление отсутствует
30	428722.58	2252381.26	Аналитический метод	0.10	Закрепление отсутствует
31	428719.60	2252380.29	Аналитический метод	0.10	Закрепление отсутствует
32	428716.88	2252378.72	Аналитический метод	0.10	Закрепление отсутствует
33	428714.55	2252376.63	Аналитический метод	0.10	Закрепление отсутствует
34	428711.70	2252373.90	Аналитический метод	0.10	Закрепление отсутствует
35	428709.86	2252371.37	Аналитический метод	0.10	Закрепление отсутствует
36	428708.58	2252368.50	Аналитический метод	0.10	Закрепление отсутствует
37	428707.93	2252365.43	Аналитический метод	0.10	Закрепление отсутствует
38	428707.93	2252362.30	Аналитический метод	0.10	Закрепление отсутствует
39	428708.15	2252353.19	Аналитический метод	0.10	Закрепление отсутствует
40	428708.80	2252350.12	Аналитический метод	0.10	Закрепление отсутствует
41	428709.30	2252348.79	Аналитический метод	0.10	Закрепление отсутствует
42	428704.92	2252294.78	Аналитический метод	0.10	Закрепление отсутствует
43	428704.92	2252291.64	Аналитический метод	0.10	Закрепление отсутствует
44	428705.57	2252288.57	Аналитический метод	0.10	Закрепление отсутствует
45	428706.85	2252285.71	Аналитический метод	0.10	Закрепление отсутствует
46	428708.69	2252283.17	Аналитический метод	0.10	Закрепление отсутствует
47	428711.02	2252281.07	Аналитический метод	0.10	Закрепление отсутствует

Раздел 4
План границ объекта



Масштаб 1:1000

Условные обозначения:

- граница земельного участка, учтенного в ЕГРН
- граница публичного сервитута
- граница кадастрового квартала

47:16:0316001 - номер кадастрового квартала

:740 - номер земельного участка, учтенного в ЕГРН

:751(19) - номер многоконтурного земельного участка, учтенного в ЕГРН

- 1 - обозначение характерной точки границы публичного сервитута



Подпись _____ Дата " 05 " 02 2025 г.