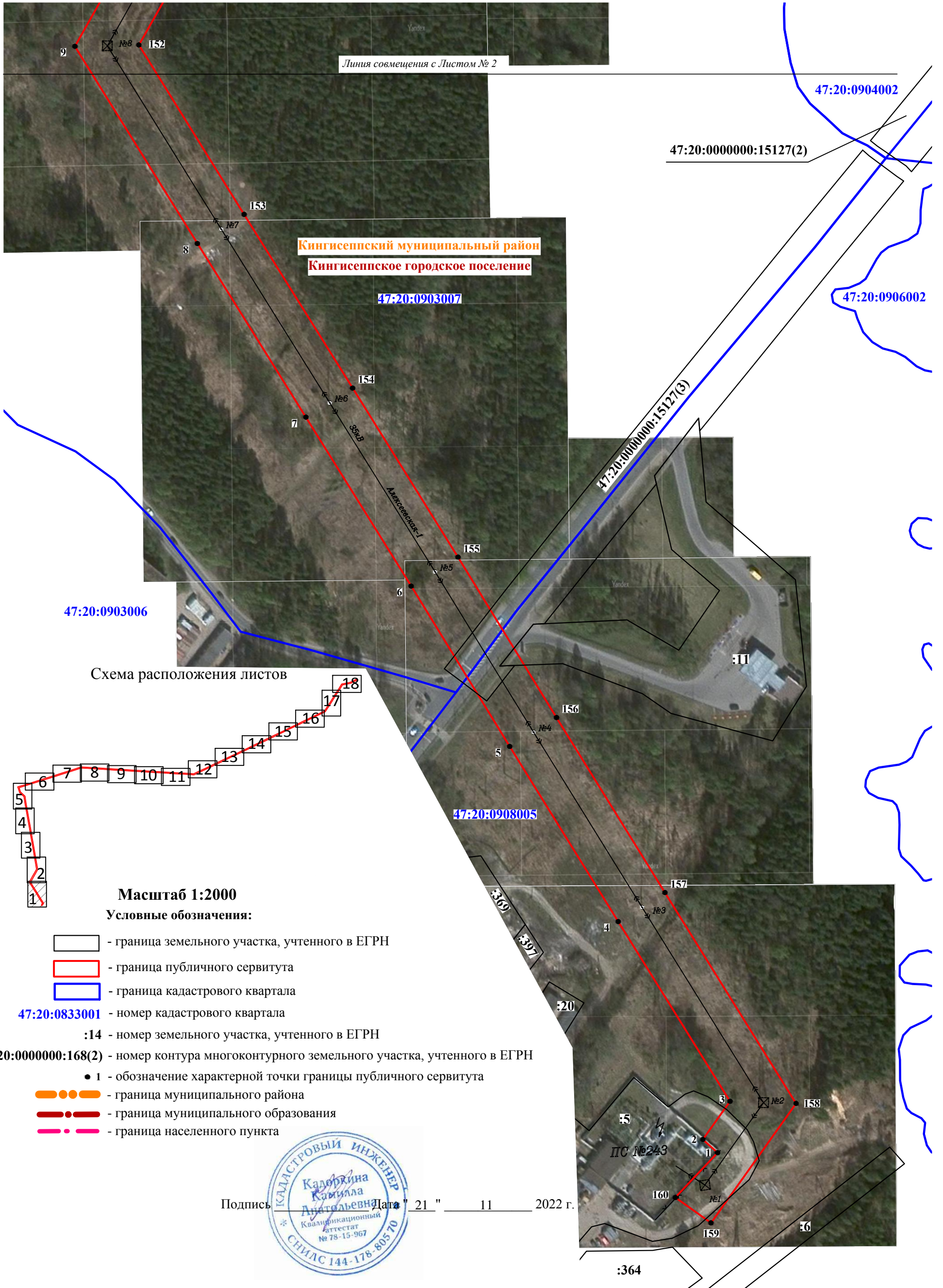


Раздел 4

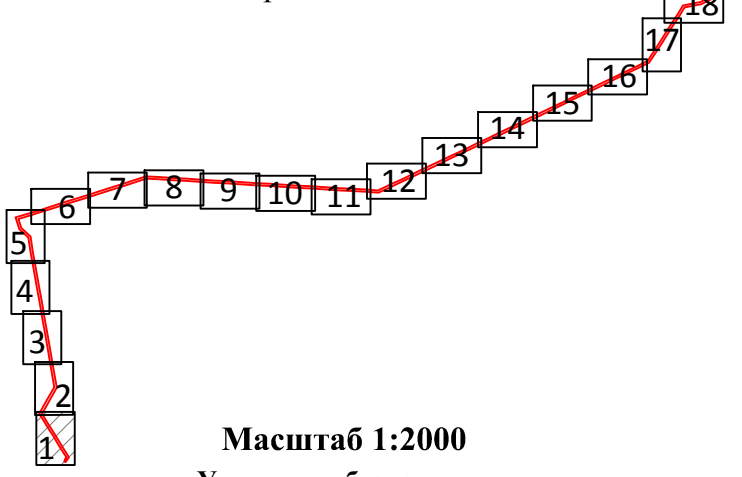
План границ объекта



Линия совмещения с Листом № 2

Кингисеппский муниципальный район
Кингисеппское городское поселение

Схема расположения листов



Масштаб 1:2000

Условные обозначения:

- граница земельного участка, учтенного в ЕГРН
- граница публичного сервитута
- граница кадастрового квартала

47:20:0833001 - номер кадастрового квартала

:14 - номер земельного участка, учтенного в ЕГРН

47:20:0000000:168(2) - номер контура многоконтурного земельного участка, учтенного в ЕГРН

• 1 - обозначение характерной точки границы публичного сервитута

- граница муниципального района
- граница муниципального образования
- граница населенного пункта

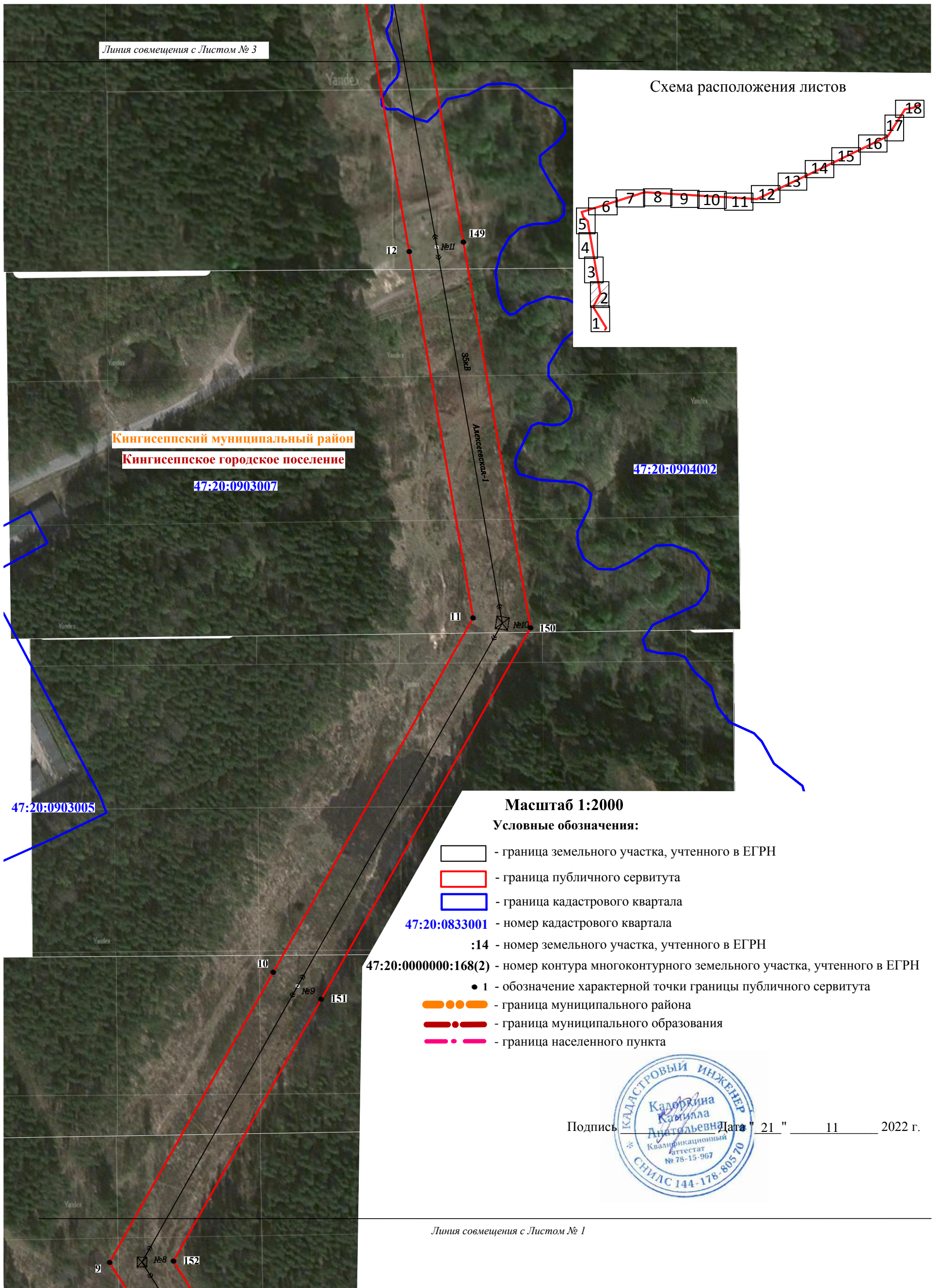


Подпись _____ Дата " 21 " 11 2022 г.

:364

Раздел 4

План границ объекта



Раздел 4

План границ объекта

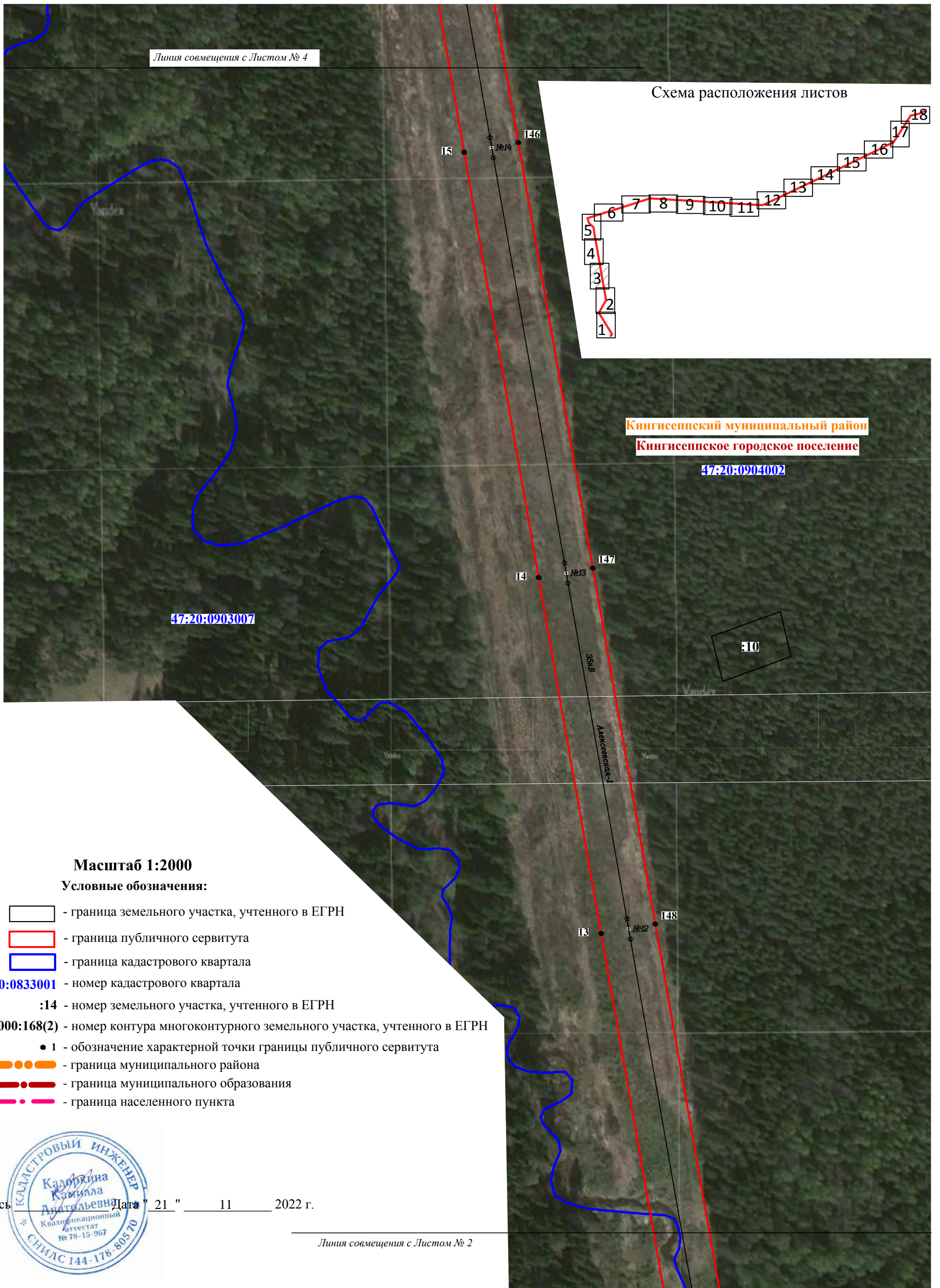
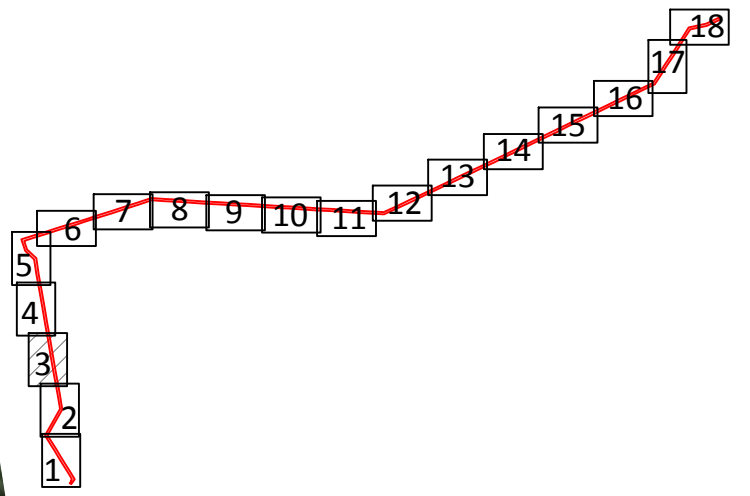


Схема расположения листов



Кингисеппский муниципальный район
Кингисеппское городское поселение
47:20:0904002

47:20:0903007

Масштаб 1:2000

Условные обозначения:

□ - граница земельного участка, учтенного в ЕГРН

▭ - граница публичного сервитута

▭ - граница кадастрового квартала

47:20:0833001 - номер кадастрового квартала

:14 - номер земельного участка, учтенного в ЕГРН

47:20:0000000:168(2) - номер контура многоконтурного земельного участка, учтенного в ЕГРН

• 1 - обозначение характерной точки границы публичного сервитута

— — — — — граница муниципального района

— — — — — граница муниципального образования

— — — — — граница населенного пункта

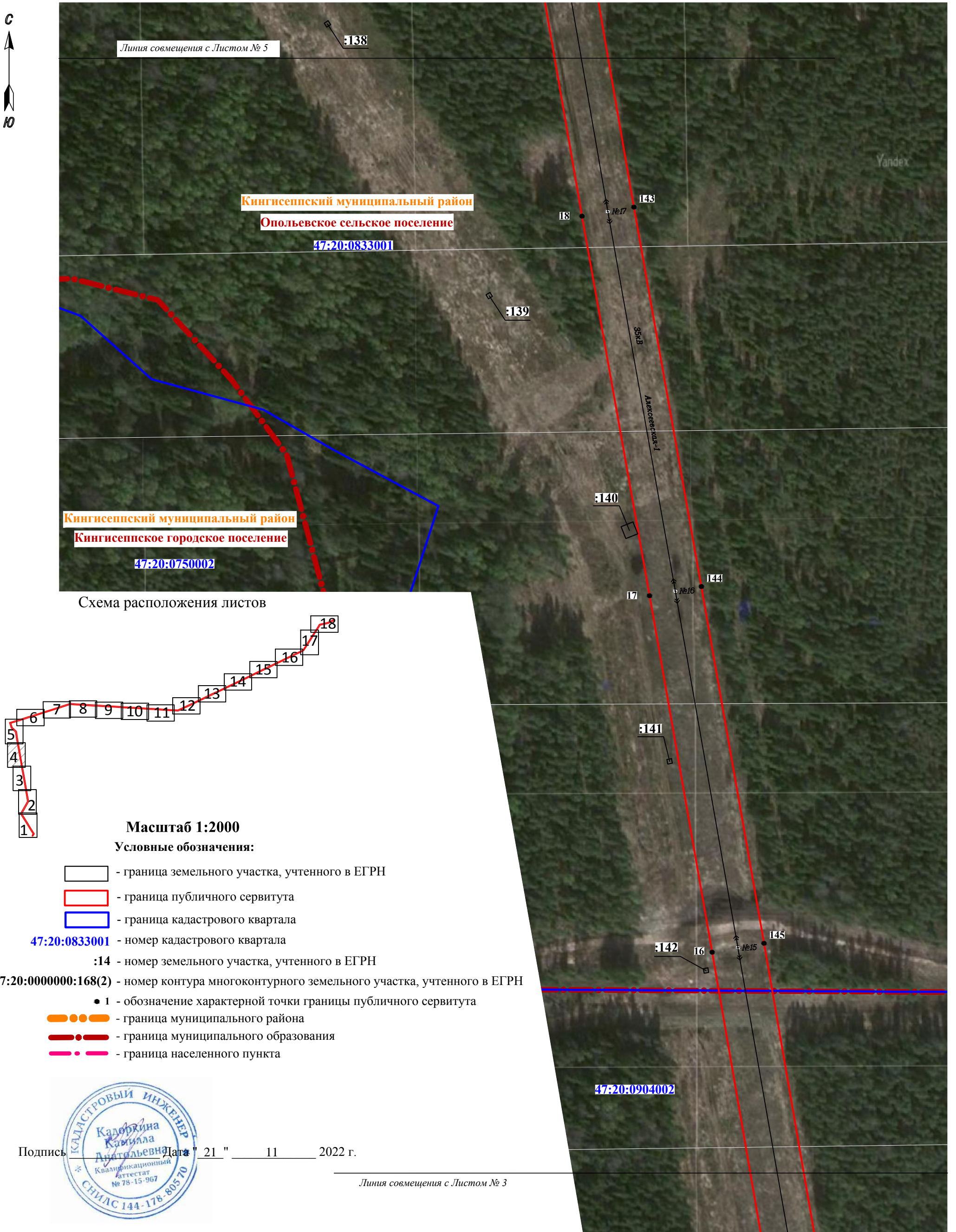
Подпись _____ Дата " 21 " 11 2022 г.



Линия совмещения с Листом № 2

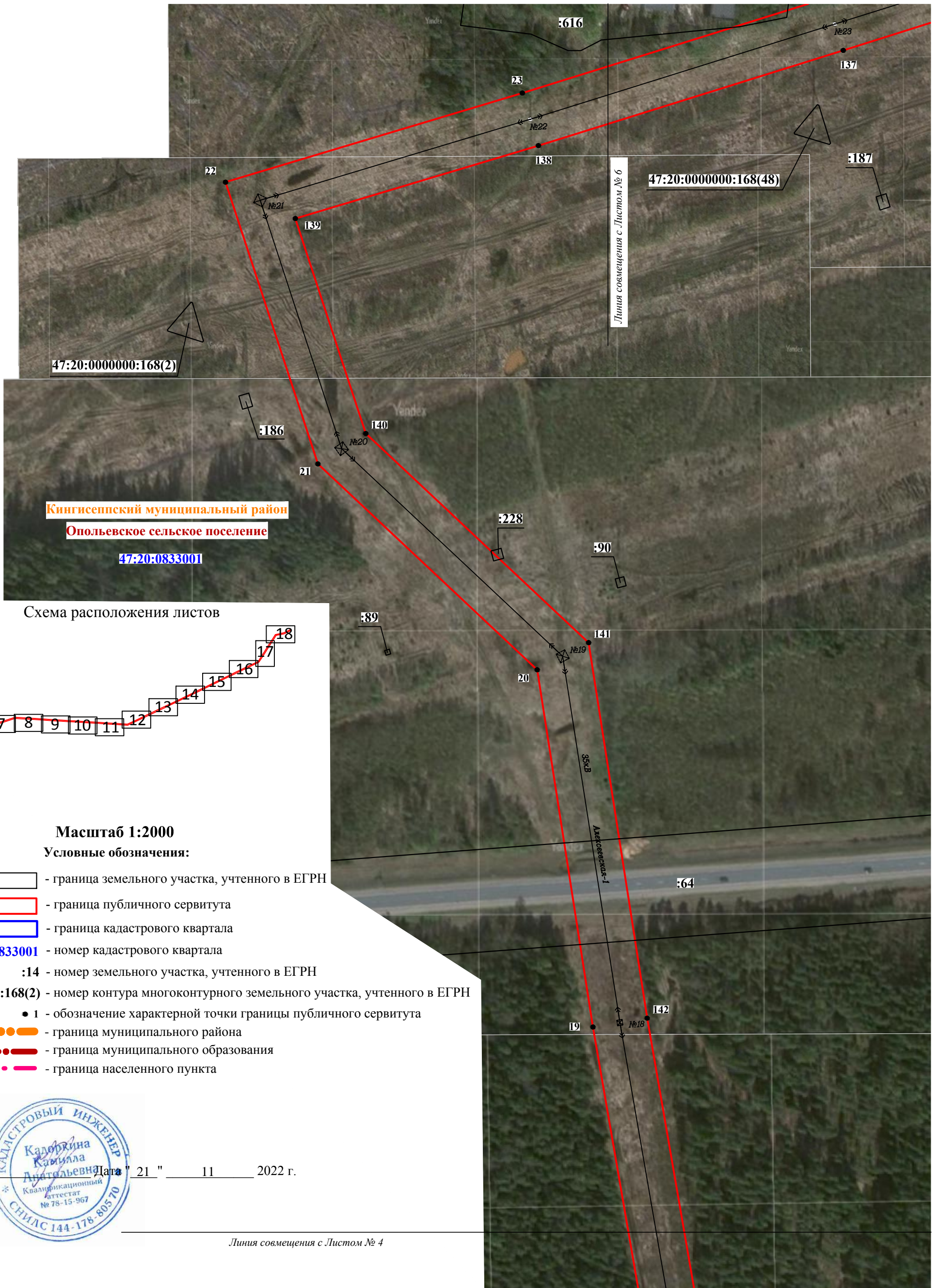
Раздел 4

План границ объекта



Раздел 4

План границ объекта



Кингисеппский муниципальный район
Опольевское сельское поселение
47:20:0833001

Схема расположения листов



Масштаб 1:2000

Условные обозначения:

- граница земельного участка, учтенного в ЕГРН
- граница публичного сервитута
- граница кадастрового квартала

47:20:0833001 - номер кадастрового квартала

:14 - номер земельного участка, учтенного в ЕГРН

47:20:0000000:168(2) - номер контура многоконтурного земельного участка, учтенного в ЕГРН

• 1 - обозначение характерной точки границы публичного сервитута

- граница муниципального района
- граница муниципального образования
- граница населенного пункта

Подпись _____ Дата " 21 " 11 2022 г.



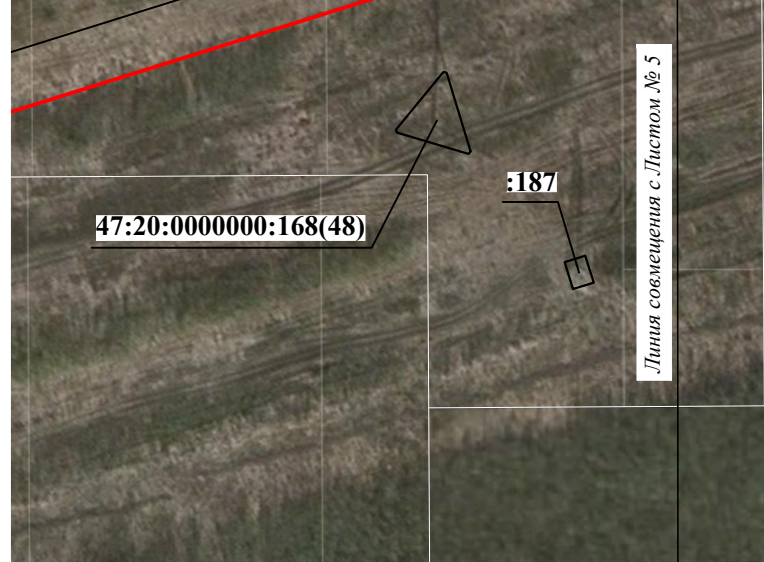
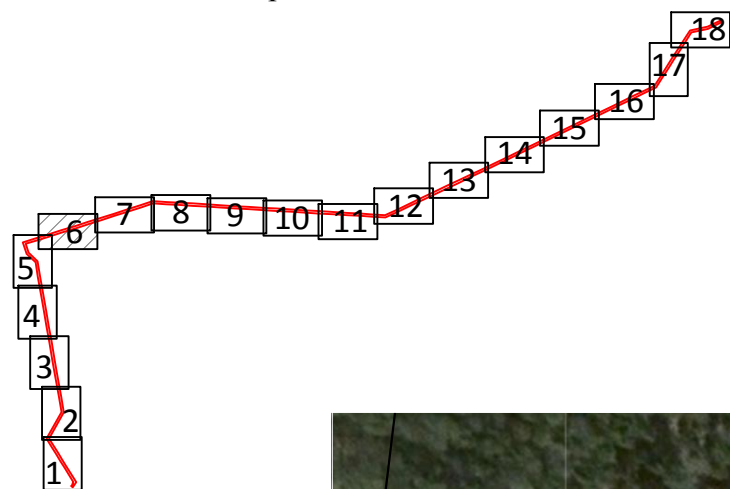
Линия совмещения с Листом № 4

Раздел 4

План границ объекта



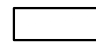





Схема расположения листов



Подпись _____ Дата " 21 " 11 2022 г.

Масштаб 1:2000

Условные обозначения:

-  - граница земельного участка, учтенного в ЕГРН
-  - граница публичного сервитута
-  - граница кадастрового квартала
- 47:20:0833001 - номер кадастрового квартала
- :14 - номер земельного участка, учтенного в ЕГРН
- 47:20:0000000:168(2) - номер контура многоконтурного земельного участка, учтенного в ЕГРН
- 1 - обозначение характерной точки границы публичного сервитута
-  - граница муниципального района
-  - граница муниципального образования
-  - граница населенного пункта

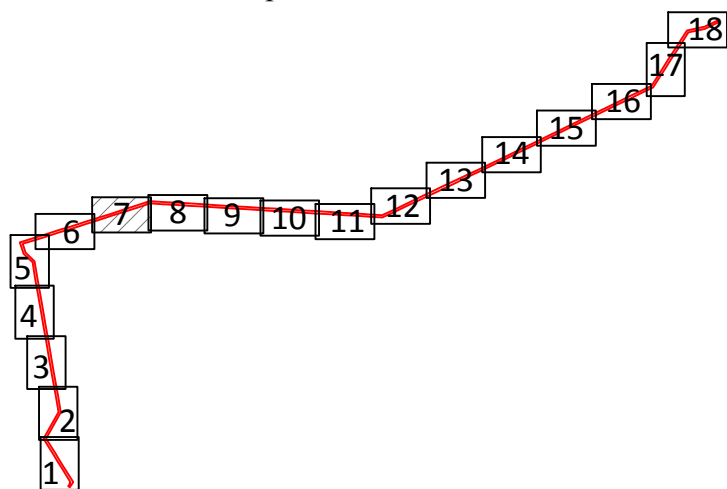
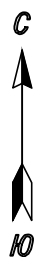
Линия совмещения с Листом № 7

Линия совмещения с Листом № 5

Раздел 4

План границ объекта

Схема расположения листов



Масштаб 1:2000

Условные обозначения:

- граница земельного участка, учтенного в ЕГРН

- граница публичного сервитута

- граница кадастрового квартала

47:20:0833001 - номер кадастрового квартала

:14 - номер земельного участка, учтенного в ЕГРН

47:20:0000000:168(2) - номер контура многоконтурного земельного участка, учтенного в ЕГРН

• 1 - обозначение характерной точки границы публичного сервитута

- граница муниципального района

- граница муниципального образования

- граница населенного пункта

Подпись _____ Дата " 21 " 11 2022 г.



Раздел 4

План границ объекта

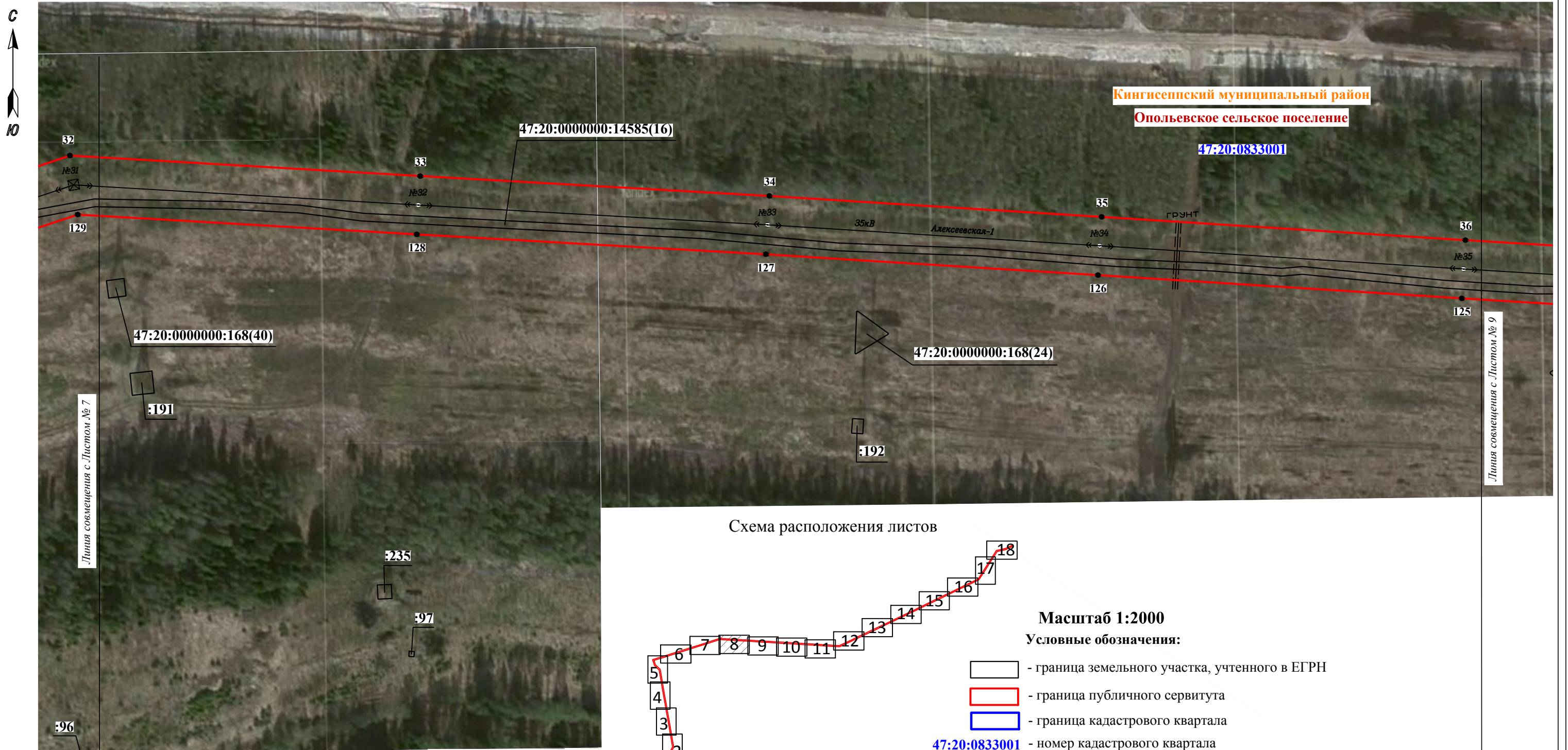
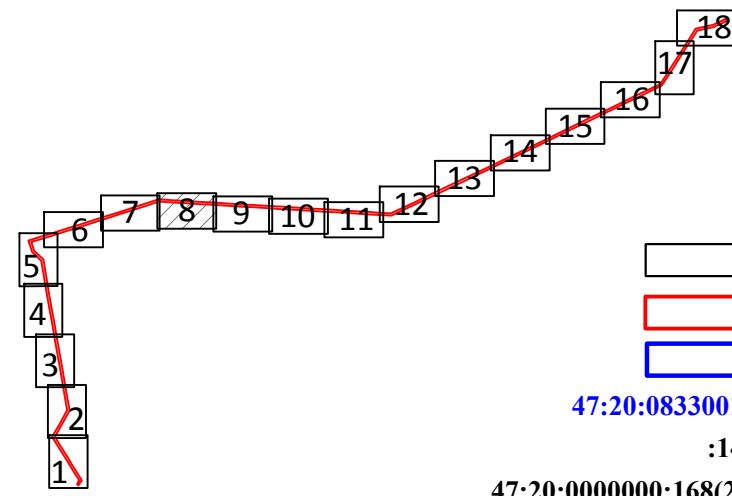
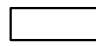







Схема расположения листов



Масштаб 1:2000

Условные обозначения:

-  - граница земельного участка, учтенного в ЕГРН
-  - граница публичного сервитута
-  - граница кадастрового квартала
- 47:20:0833001 - номер кадастрового квартала
- :14 - номер земельного участка, учтенного в ЕГРН
- 47:20:0000000:168(2) - номер контура многоконтурного земельного участка, учтенного в ЕГРН
- 1 - обозначение характерной точки границы публичного сервитута
-  - граница муниципального района
-  - граница муниципального образования
-  - граница населенного пункта

Подпись  Дата " 21 " 11 2022 г.

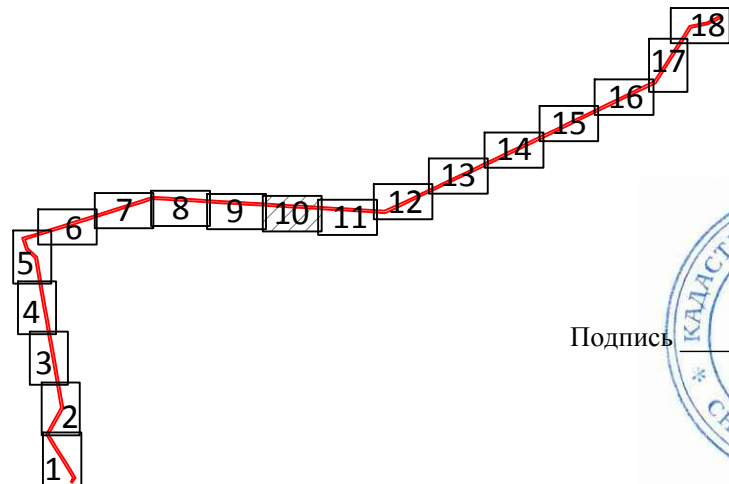
КАДАСТРОВЫЙ ИНЖЕНЕР
Кадоргина Камилла Автальевна
Квалификационный аттестат № 78-15-967
СНИЛС 144-178-80570

Раздел 4

План границ объекта



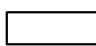





Схема расположения листов



Подпись  Дата " 21 " 11 2022 г.

Масштаб 1:2000

Условные обозначения:

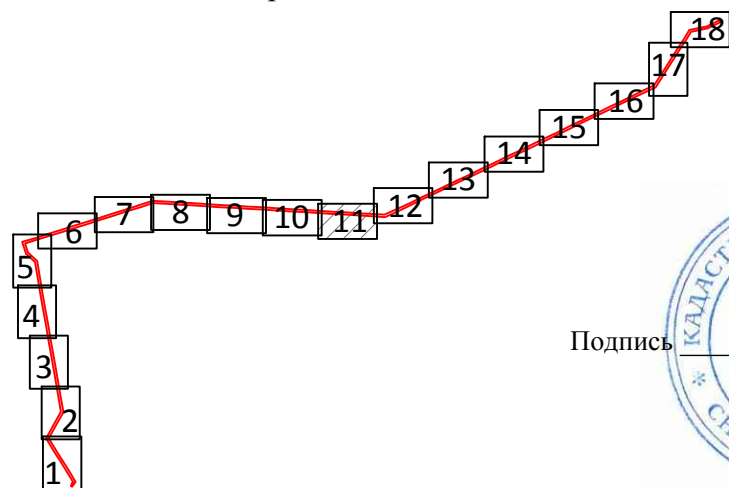
-  - граница земельного участка, учтенного в ЕГРН
-  - граница публичного сервитута
-  - граница кадастрового квартала
- 47:20:0833001 - номер кадастрового квартала
- :14 - номер земельного участка, учтенного в ЕГРН
- 47:20:0000000:168(2) - номер контура многоконтурного земельного участка, учтенного в ЕГРН
- 1 - обозначение характерной точки границы публичного сервитута
-  - граница муниципального района
-  - граница муниципального образования
-  - граница населенного пункта

Раздел 4

План границ объекта



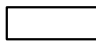





Схема расположения листов



Подпись  Дата " 21 " 11 2022 г.

Масштаб 1:2000

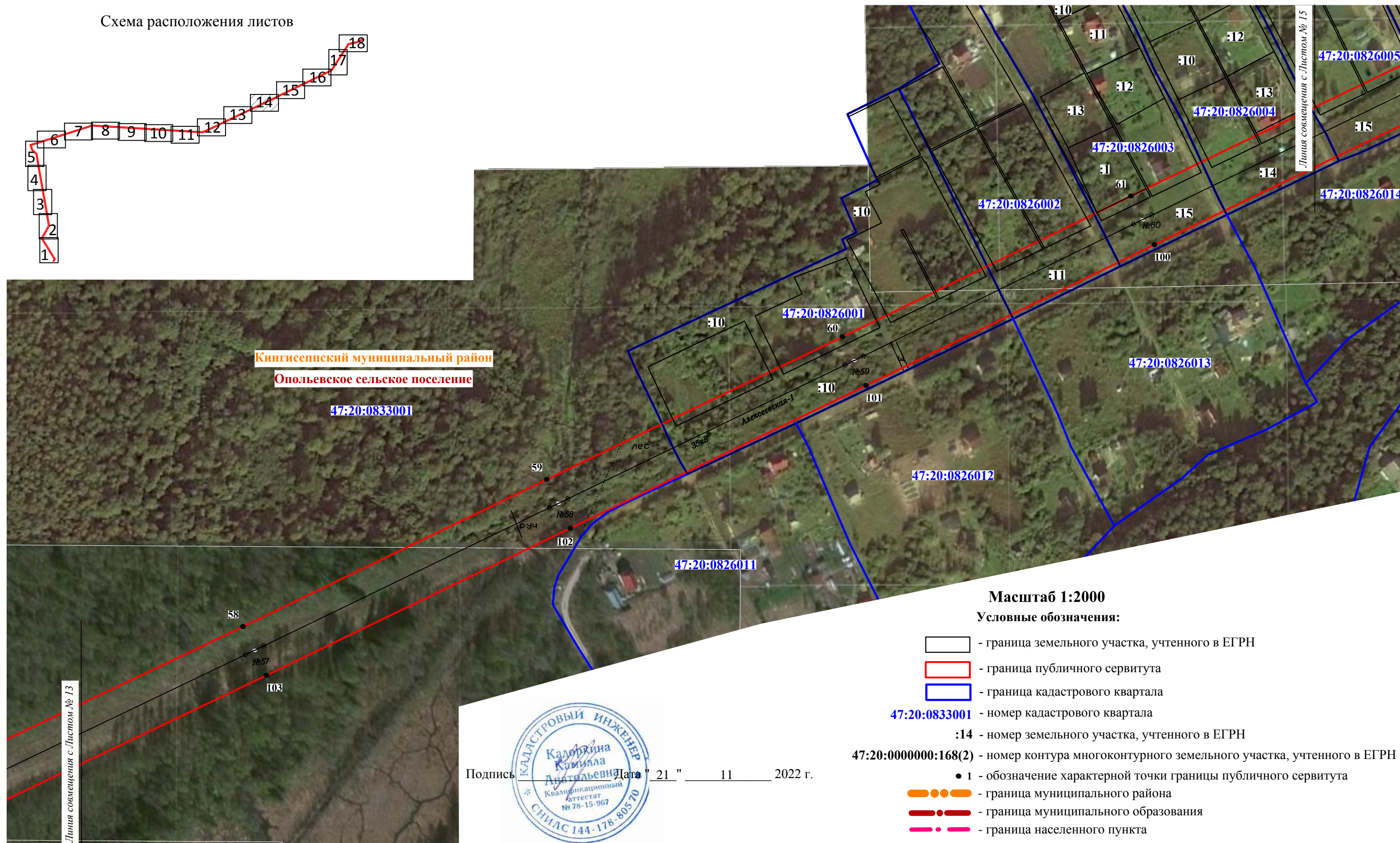
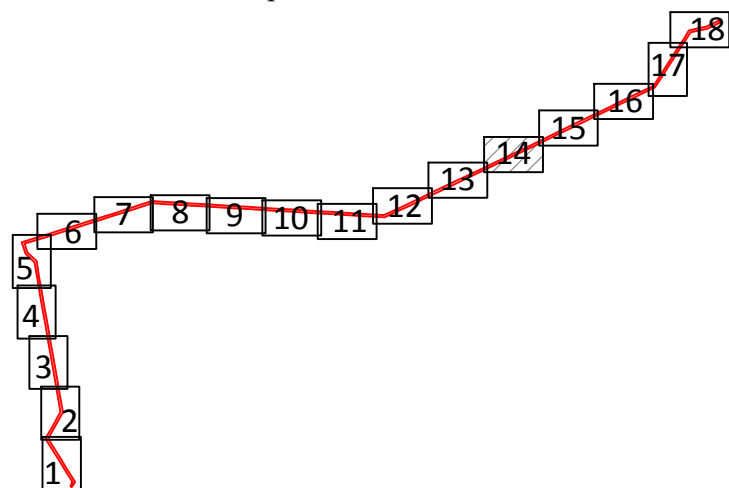
Условные обозначения:

-  - граница земельного участка, учтенного в ЕГРН
-  - граница публичного сервитута
-  - граница кадастрового квартала
- 47:20:0833001 - номер кадастрового квартала
- :14 - номер земельного участка, учтенного в ЕГРН
- 47:20:0000000:168(2) - номер контура многоконтурного земельного участка, учтенного в ЕГРН
- 1 - обозначение характерной точки границы публичного сервитута
-  - граница муниципального района
-  - граница муниципального образования
-  - граница населенного пункта

Раздел 4

План границ объекта

Схема расположения листов



Кингисеппский муниципальный район
Опольевское сельское поселение

47:20:0833001

Масштаб 1:2000

Условные обозначения:

— - граница земельного участка, учтенного в ЕГРН

— - граница публичного сервитута

— - граница кадастрового квартала

47:20:0833001 - номер кадастрового квартала

:14 - номер земельного участка, учтенного в ЕГРН

47:20:0000000:168(2) - номер контура многоконтурного земельного участка, учтенного в ЕГРН

• 1 - обозначение характерной точки границы публичного сервитута

— - граница муниципального района

— - граница муниципального образования

— - граница населенного пункта

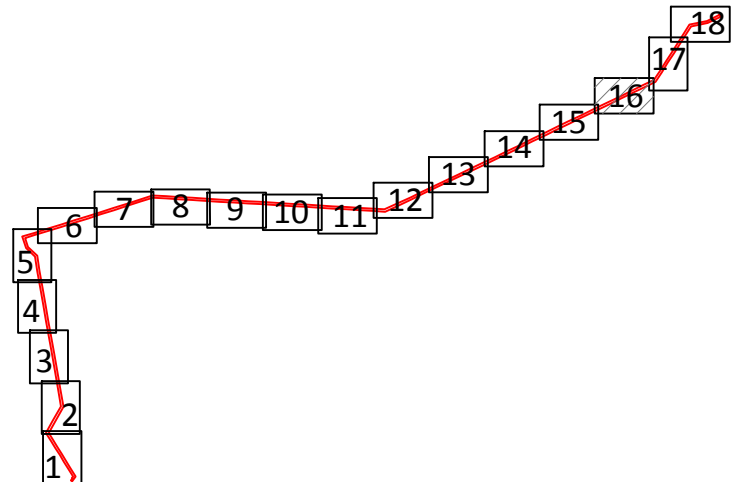
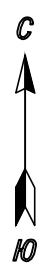
Подпись _____ Дата " 21 " 11 2022 г.



Раздел 4

План границ объекта

Схема расположения листов



Кингисеппский муниципальный район
Опольевское сельское поселение
47:20:0833001

:215

329

Линия совмещения с Листом № 17

Масштаб 1:2000

Условные обозначения:

□ - граница земельного участка, учтенного в ЕГРН

▭ - граница публичного сервитута

▭ - граница кадастрового квартала

47:20:0833001 - номер кадастрового квартала

:14 - номер земельного участка, учтенного в ЕГРН

47:20:0000000:168(2) - номер контура многоконтурного земельного участка, учтенного в ЕГРН

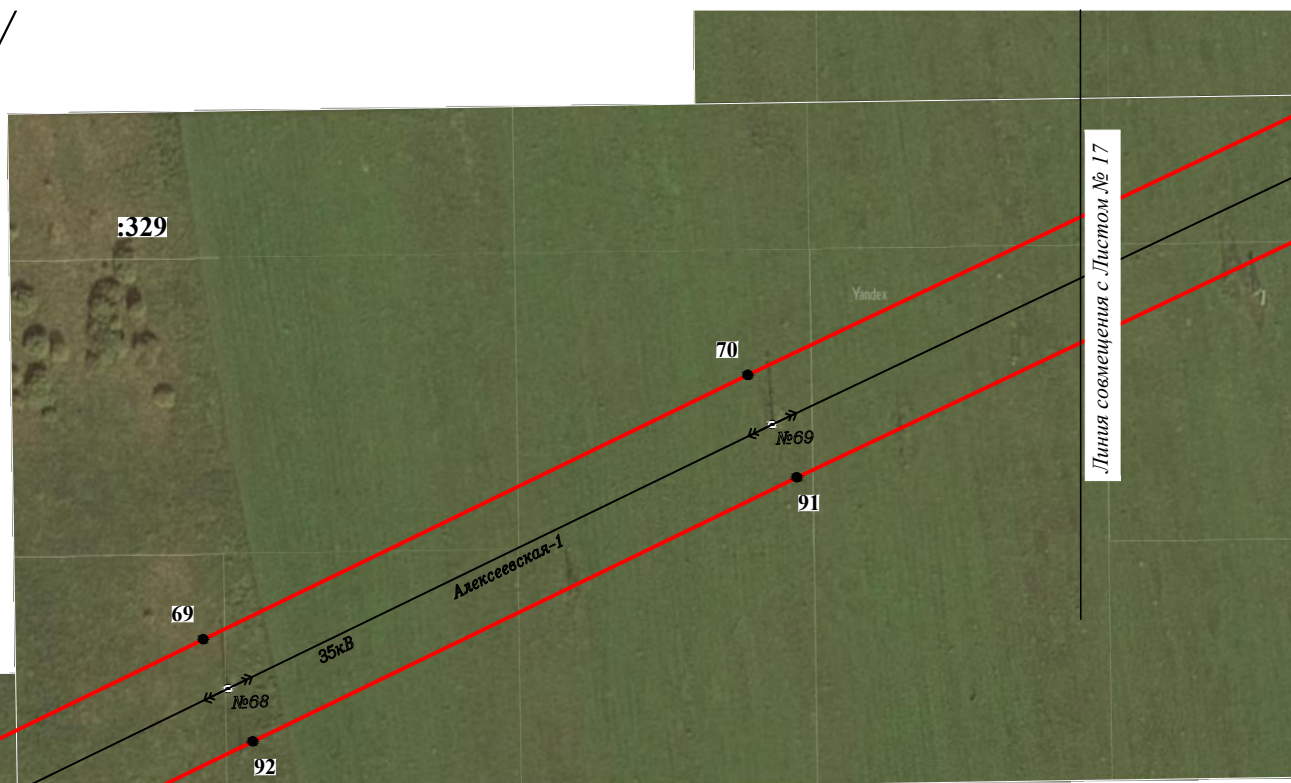
• 1 - обозначение характерной точки границы публичного сервитута

●●●● - граница муниципального района

■■■■ - граница муниципального образования

■■■■ - граница населенного пункта

Подпись _____ Дата " 21 " 11 2022 г.



Раздел 4

План границ объекта

