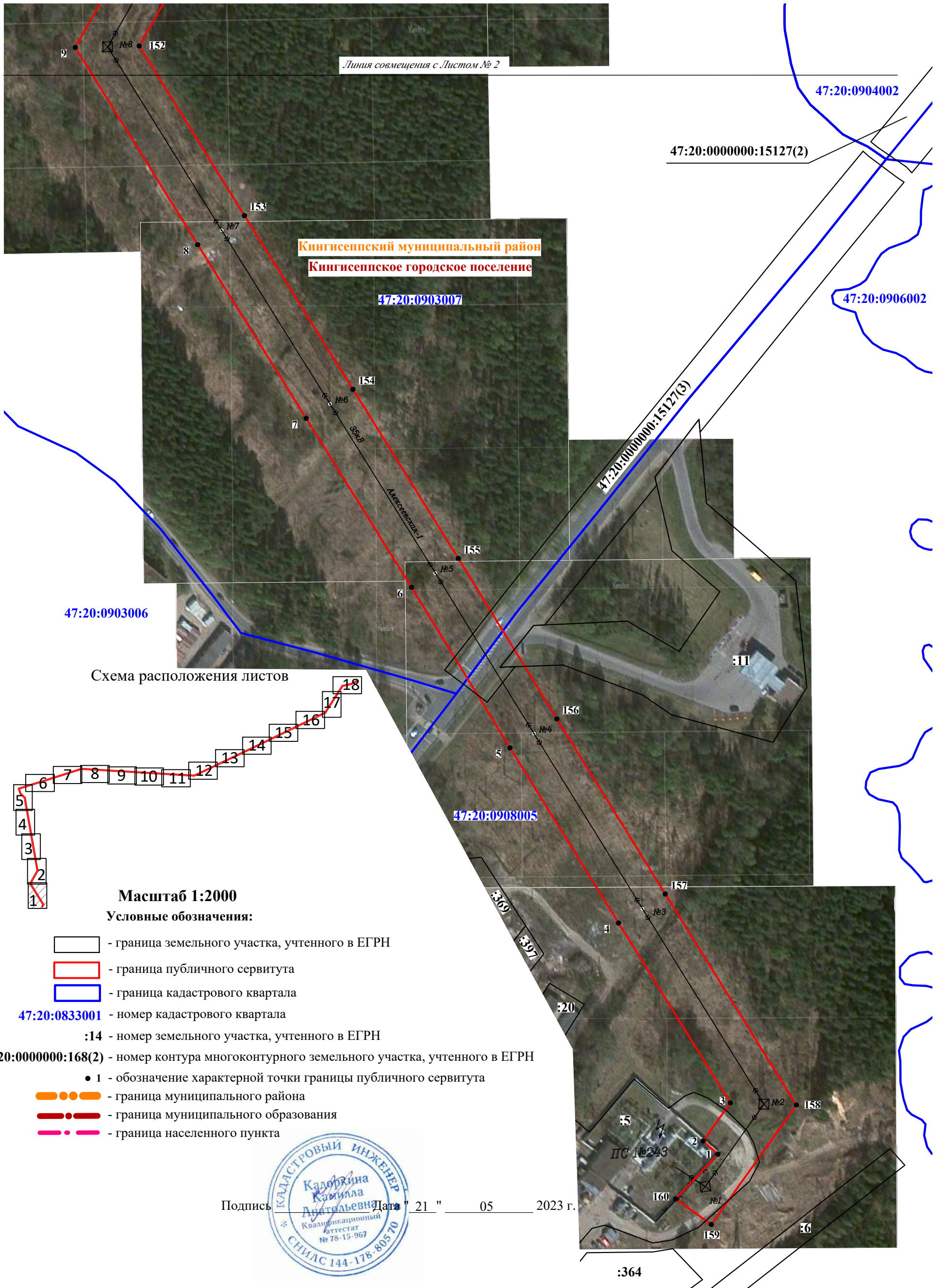


Раздел 4

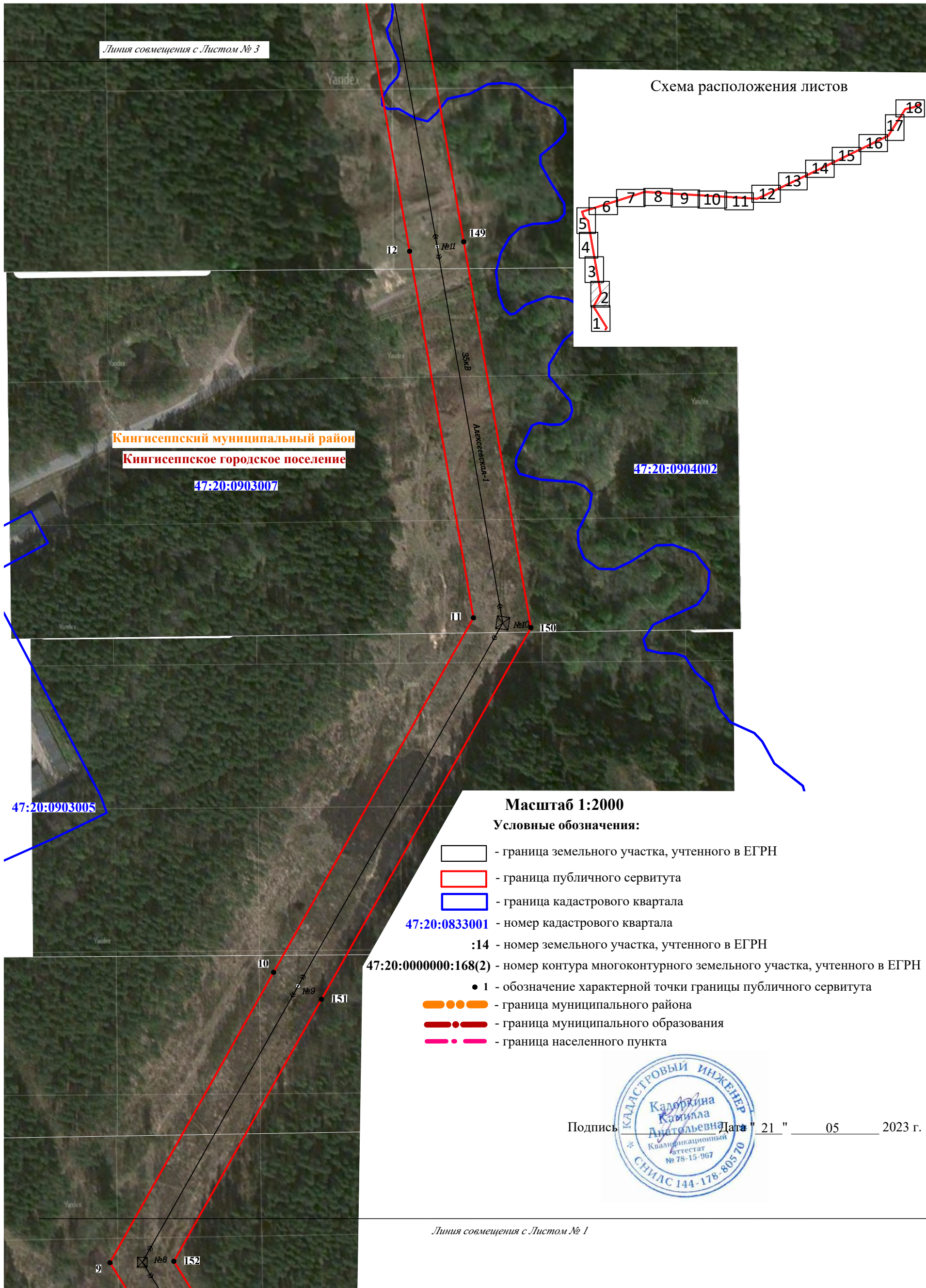
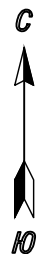
План границ объекта





Раздел 4

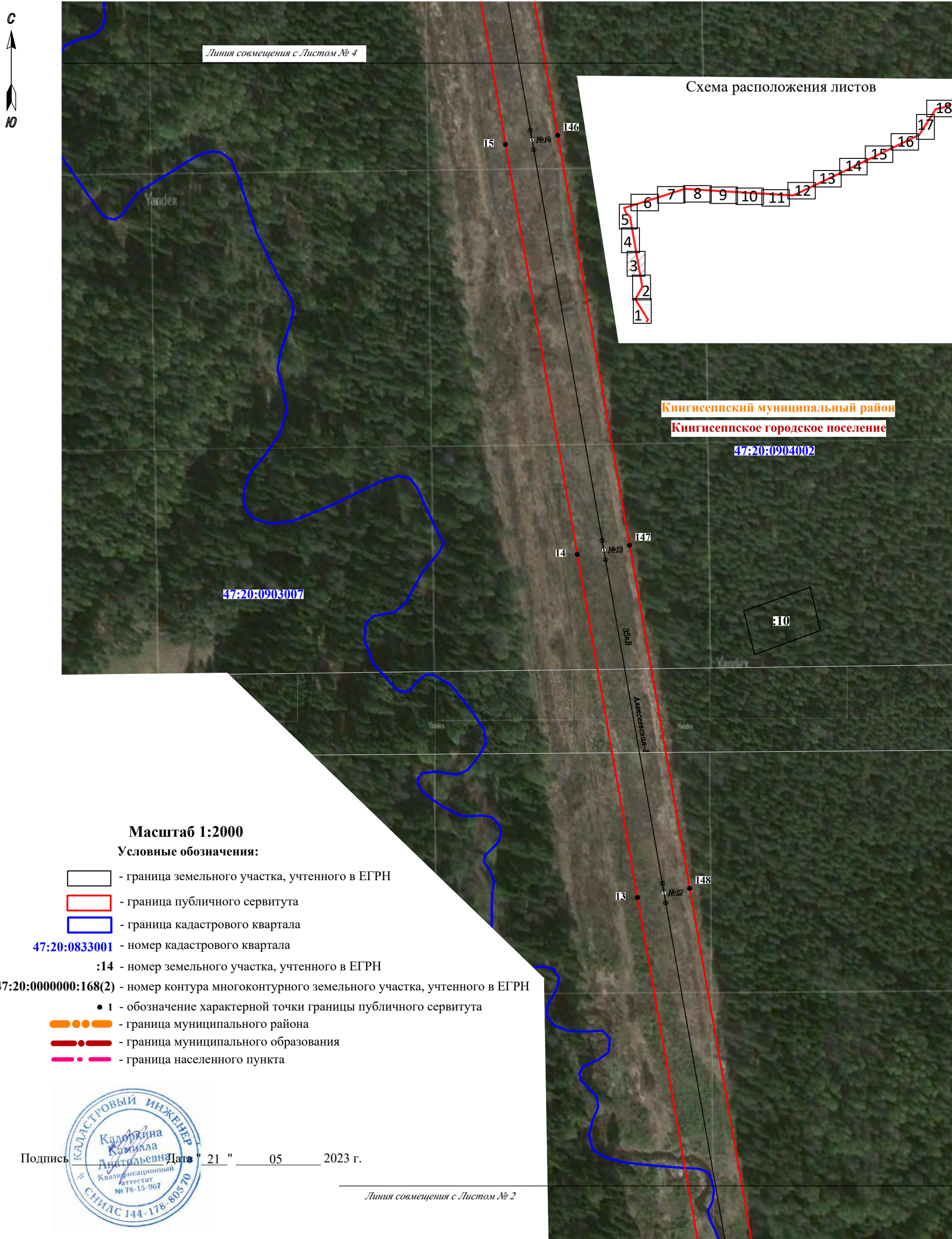
План границ объекта





Раздел 4

План границ объекта



Линия совмещения с Листом № 4

Схема расположения листов

Кингисеппский муниципальный район  
Кингисеппское городское поселение  
47:20:0904002

47:20:0903007

10

Масштаб 1:2000

Условные обозначения:

- граница земельного участка, учтенного в ЕГРН
- граница публичного сервитута
- граница кадастрового квартала

- 47:20:0833001 - номер кадастрового квартала
- :14 - номер земельного участка, учтенного в ЕГРН
- 47:20:0000000:168(2) - номер контура многоконтурного земельного участка, учтенного в ЕГРН
- 1 - обозначение характерной точки границы публичного сервитута
- граница муниципального района
- граница муниципального образования
- граница населенного пункта

Подпись \_\_\_\_\_ Дата " 21 " 05 2023 г.

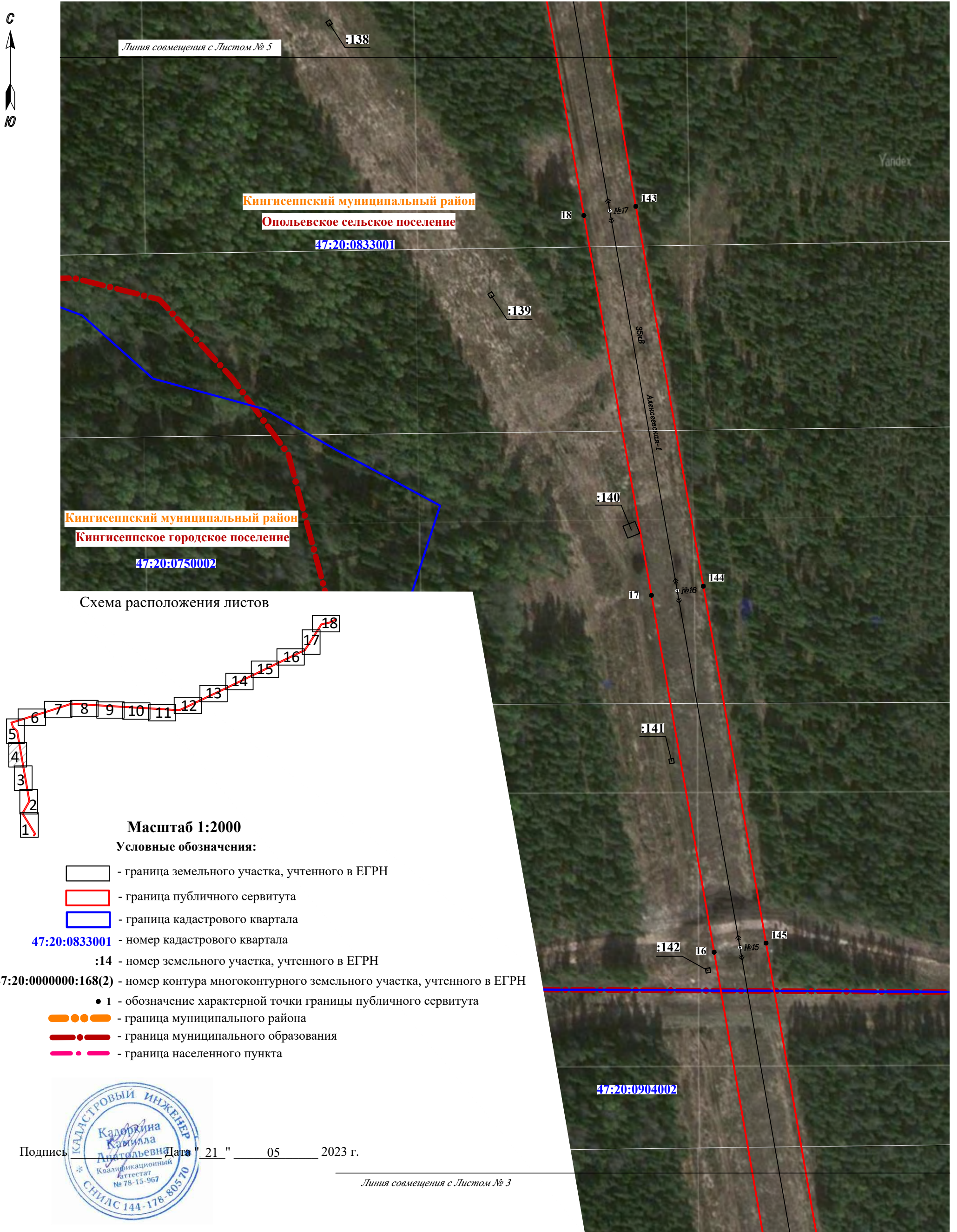


Линия совмещения с Листом № 2



Раздел 4

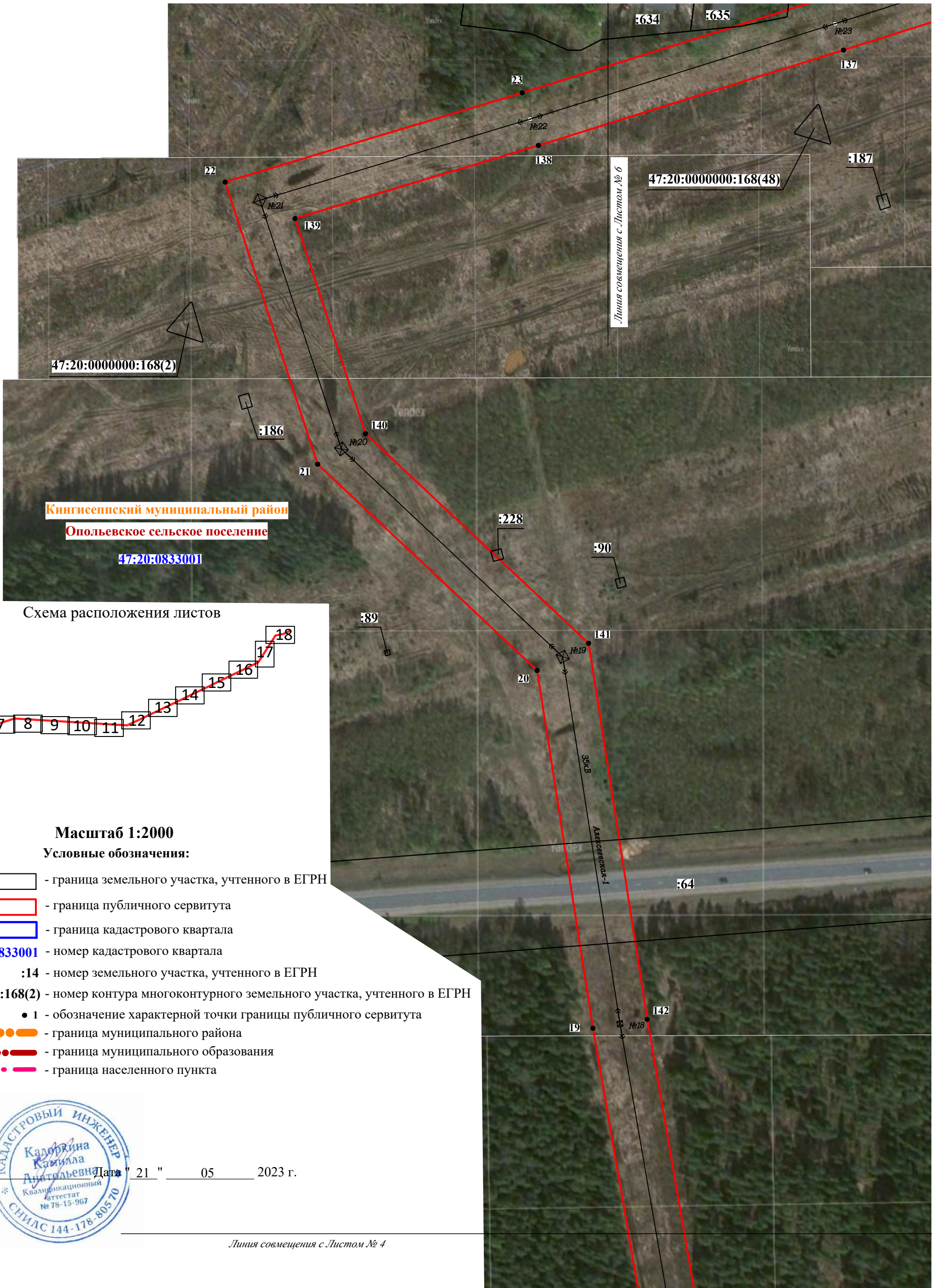
План границ объекта





Раздел 4

План границ объекта

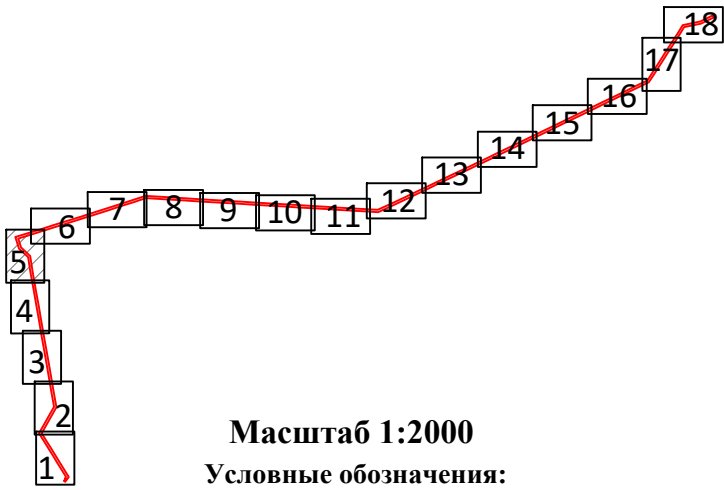


47:20:0000000:168(2)

47:20:0000000:168(48)

Кингисеппский муниципальный район  
Опольевское сельское поселение  
47:20:0833001

Схема расположения листов



Масштаб 1:2000

Условные обозначения:

- граница земельного участка, учтенного в ЕГРН
- граница публичного сервитута
- граница кадастрового квартала

47:20:0833001 - номер кадастрового квартала

:14 - номер земельного участка, учтенного в ЕГРН

47:20:0000000:168(2) - номер контура многоконтурного земельного участка, учтенного в ЕГРН

• 1 - обозначение характерной точки границы публичного сервитута

- граница муниципального района
- граница муниципального образования
- граница населенного пункта



Подпись \_\_\_\_\_ Дата " 21 " 05 2023 г.

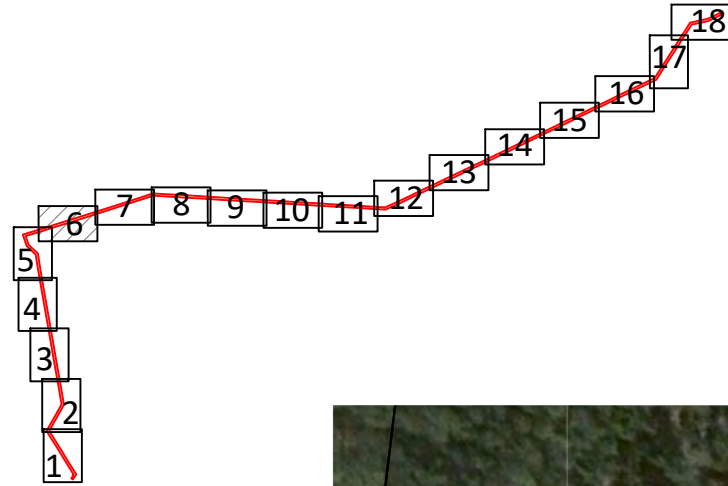
Линия совмещения с Листом № 4



Раздел 4

План границ объекта

Схема расположения листов



Масштаб 1:2000

Условные обозначения:

- граница земельного участка, учтенного в ЕГРН

- граница публичного сервитута

- граница кадастрового квартала

47:20:0833001 - номер кадастрового квартала

:14 - номер земельного участка, учтенного в ЕГРН

47:20:0000000:168(2) - номер контура многоконтурного земельного участка, учтенного в ЕГРН

• 1 - обозначение характерной точки границы публичного сервитута

- граница муниципального района

- граница муниципального образования

- граница населенного пункта

Подпись \_\_\_\_\_ Дата " 21 " 05 2023 г.

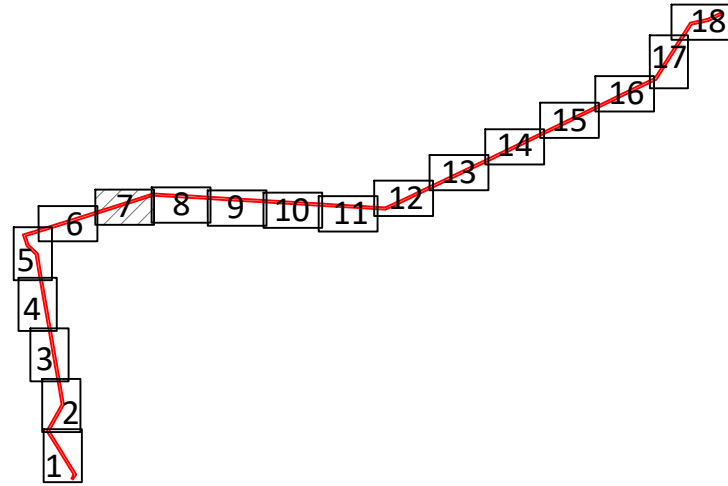




Раздел 4







План границ объекта

Схема расположения листов



Масштаб 1:2000

Условные обозначения:

-  - граница земельного участка, учтенного в ЕГРН
-  - граница публичного сервитута
-  - граница кадастрового квартала
- 47:20:0833001** - номер кадастрового квартала
- :14** - номер земельного участка, учтенного в ЕГРН
- 47:20:0000000:168(2)** - номер контура многоконтурного земельного участка, учтенного в ЕГРН
- 1** - обозначение характерной точки границы публичного сервитута
-  - граница муниципального района
-  - граница муниципального образования
-  - граница населенного пункта



Подпись \_\_\_\_\_ Дата " 21 " 05 2023 г.



Раздел 4

План границ объекта

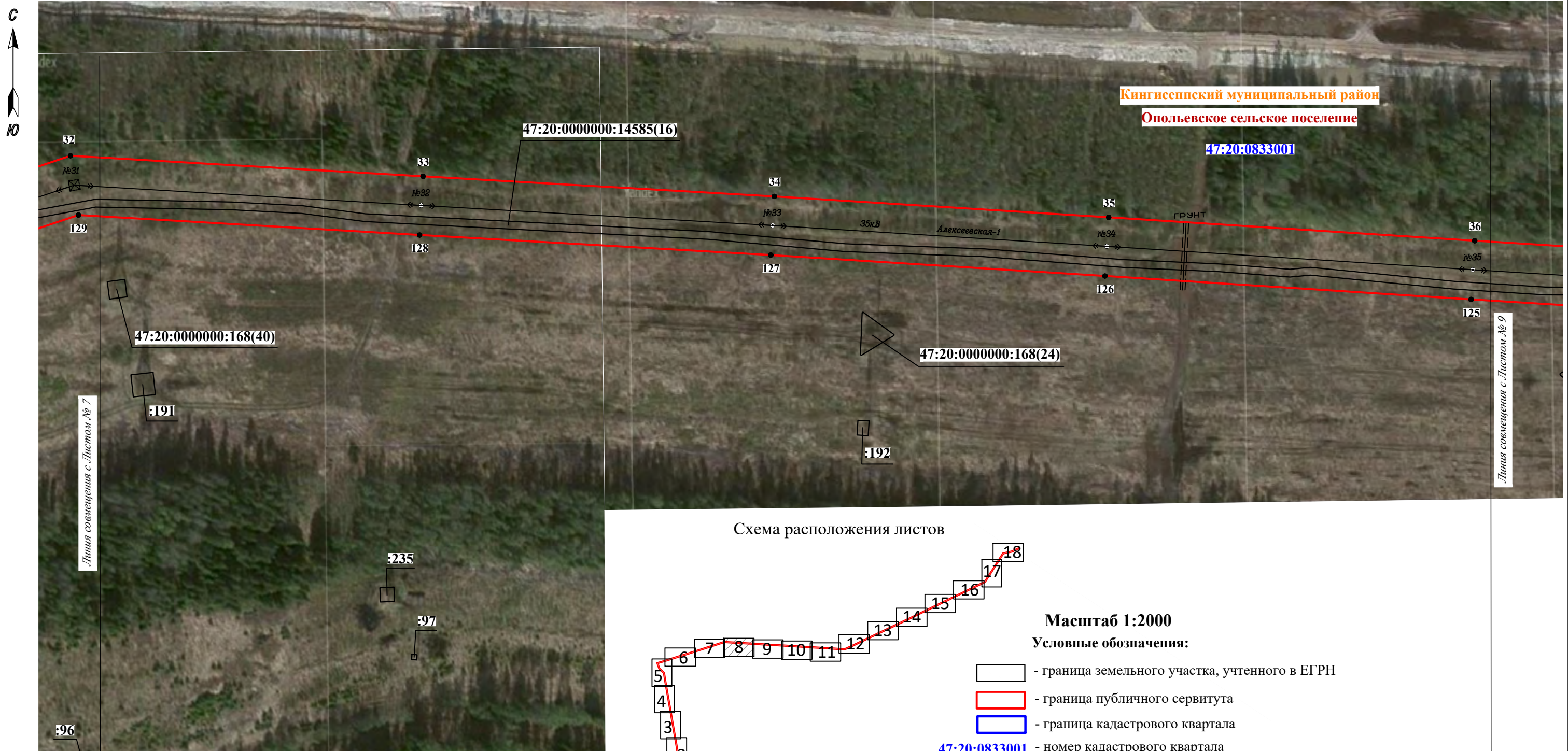
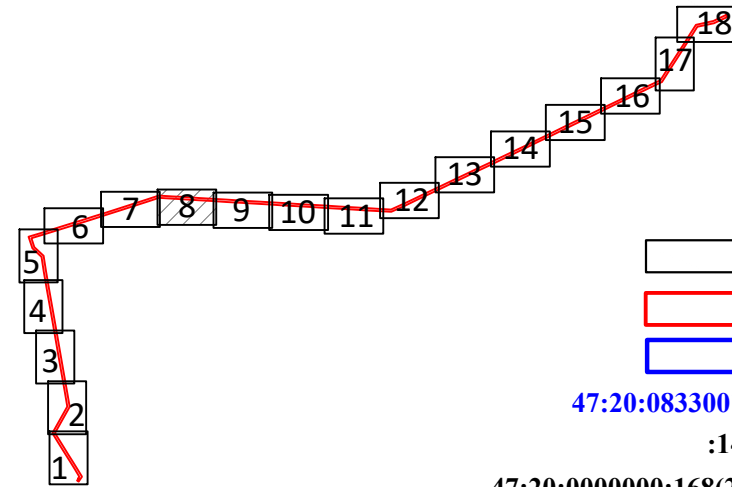
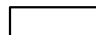








Схема расположения листов



Масштаб 1:2000

Условные обозначения:

-  - граница земельного участка, учтенного в ЕГРН
-  - граница публичного сервитута
-  - граница кадастрового квартала
- 47:20:0833001** - номер кадастрового квартала
- :14** - номер земельного участка, учтенного в ЕГРН
- 47:20:0000000:168(2)** - номер контура многоконтурного земельного участка, учтенного в ЕГРН
-  **1** - обозначение характерной точки границы публичного сервитута
-  - граница муниципального района
-  - граница муниципального образования
-  - граница населенного пункта

Подпись \_\_\_\_\_ Дата " 21 " 05 2023 г.





Раздел 4

План границ объекта

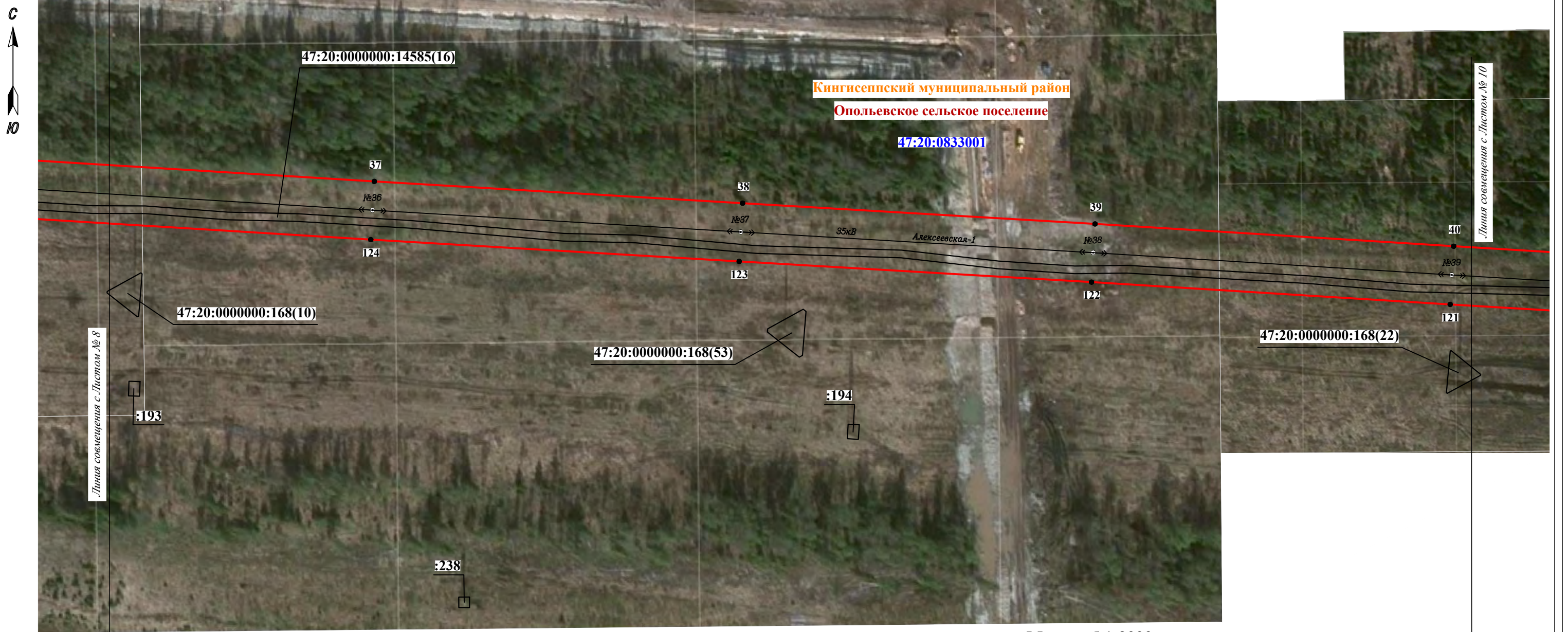
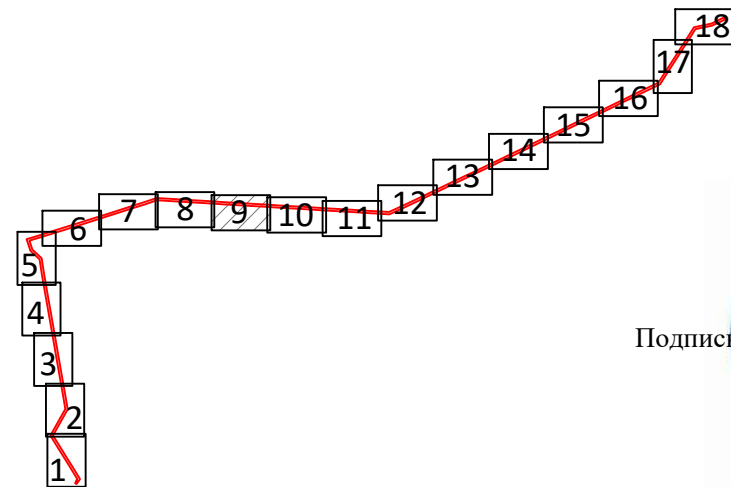
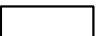







Схема расположения листов



Масштаб 1:2000

Условные обозначения:

-  - граница земельного участка, учтенного в ЕГРН
-  - граница публичного сервитута
-  - граница кадастрового квартала
- 47:20:0833001 - номер кадастрового квартала
- :14 - номер земельного участка, учтенного в ЕГРН
- 47:20:0000000:168(2) - номер контура многоконтурного земельного участка, учтенного в ЕГРН
- 1 - обозначение характерной точки границы публичного сервитута
-  - граница муниципального района
-  - граница муниципального образования
-  - граница населенного пункта

Подпись  Кадошкина  
Камилла  
Анатолевна  
Квалификационный  
аттестат  
№ 78-15-967  
СНИЛС 144-178-805 70  
Дата " 21 " 05 2023 г.



Раздел 4

План границ объекта

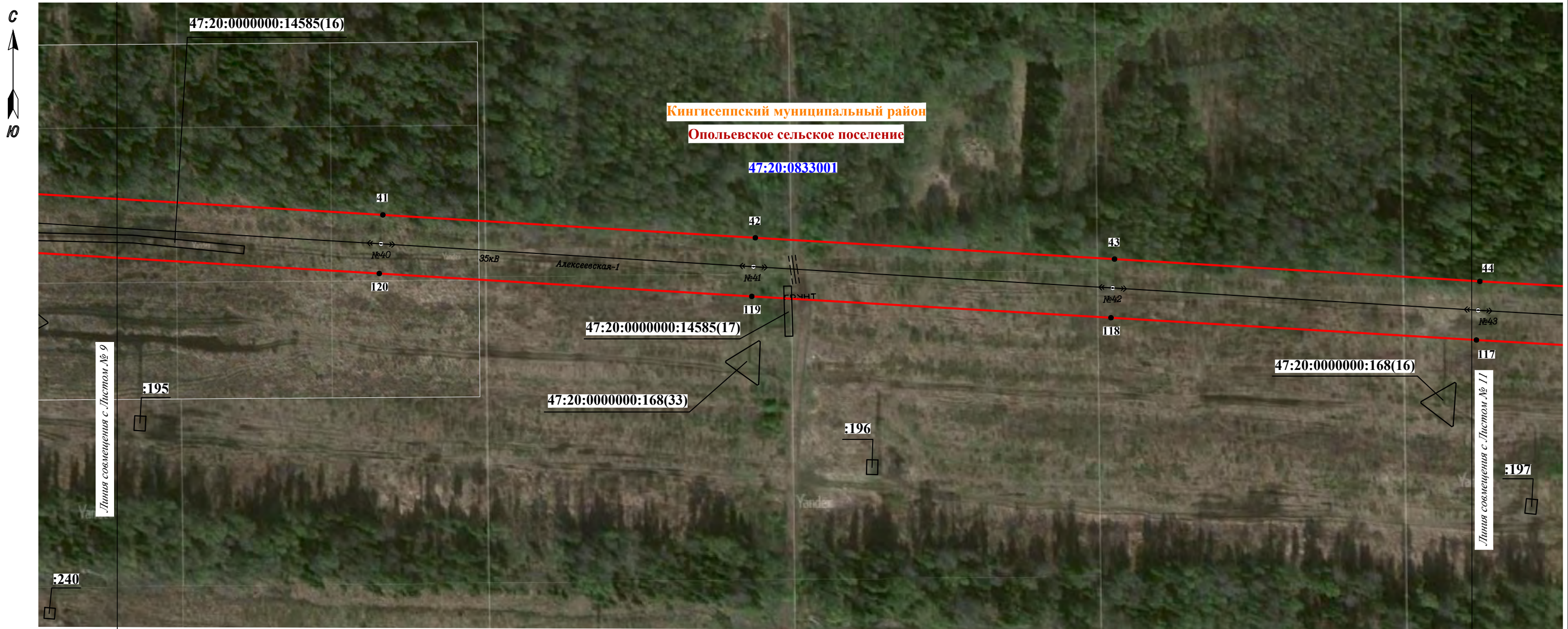
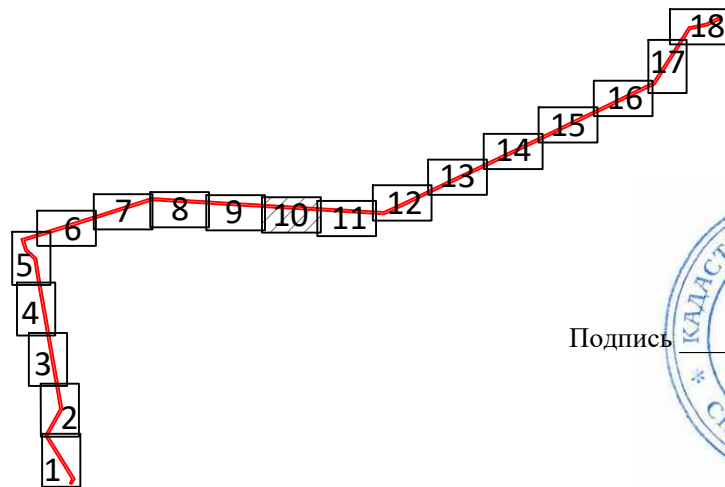


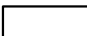





Схема расположения листов



Подпись  Дата " 21 " 05 2023 г.

Масштаб 1:2000

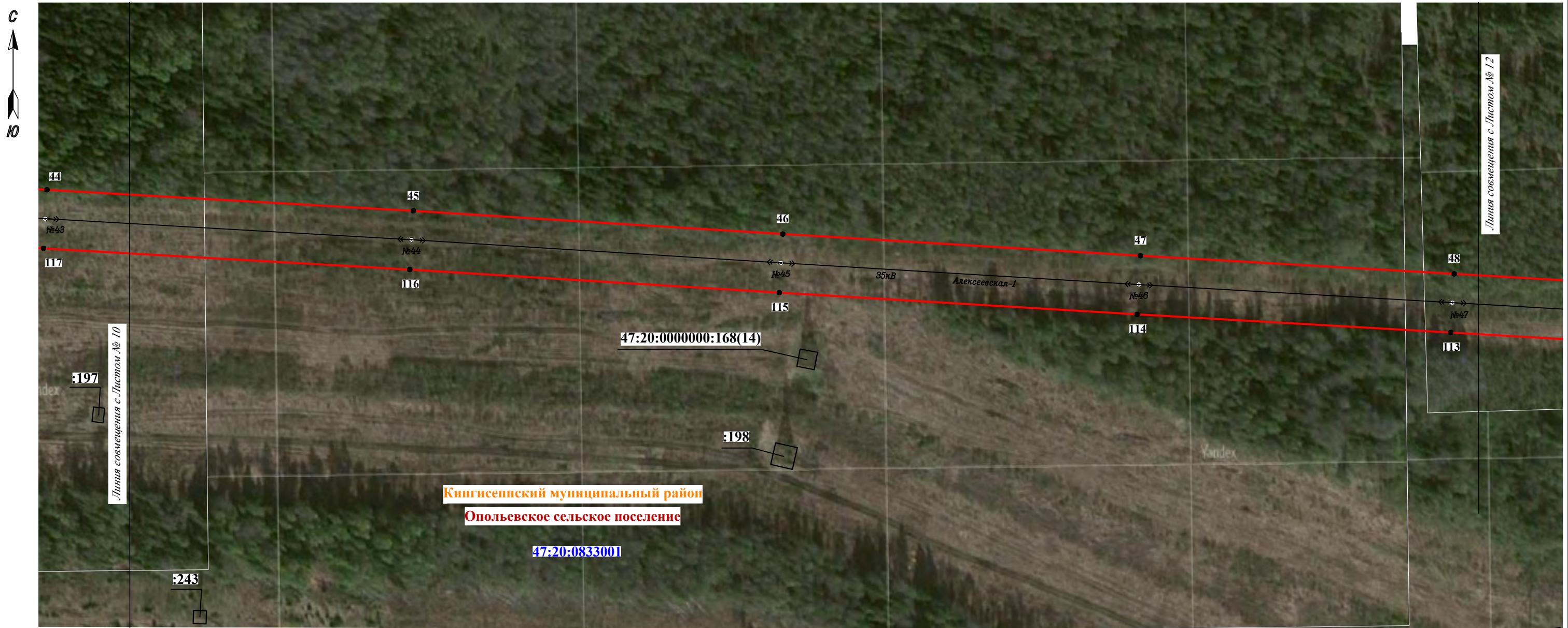
Условные обозначения:

-  - граница земельного участка, учтенного в ЕГРН
-  - граница публичного сервитута
-  - граница кадастрового квартала
- 47:20:0833001 - номер кадастрового квартала
- :14 - номер земельного участка, учтенного в ЕГРН
- 47:20:0000000:168(2) - номер контура многоконтурного земельного участка, учтенного в ЕГРН
- 1 - обозначение характерной точки границы публичного сервитута
-  - граница муниципального района
-  - граница муниципального образования
-  - граница населенного пункта



Раздел 4

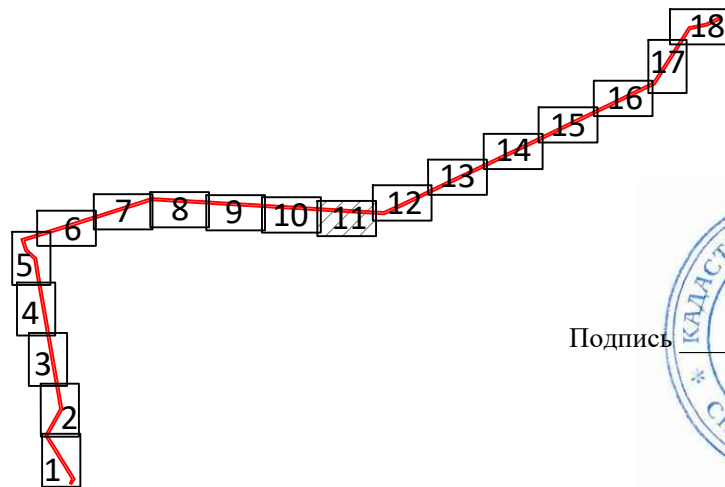
План границ объекта



Кингисеппский муниципальный район  
Опольевское сельское поселение

47:20:0833001

Схема расположения листов

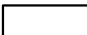







Подпись \_\_\_\_\_ Дата " 21 " 05 2023 г.



Масштаб 1:2000

Условные обозначения:

-  - граница земельного участка, учтенного в ЕГРН
-  - граница публичного сервитута
-  - граница кадастрового квартала
- 47:20:0833001 - номер кадастрового квартала
- :14 - номер земельного участка, учтенного в ЕГРН
- 47:20:0000000:168(2) - номер контура многоконтурного земельного участка, учтенного в ЕГРН
- 1 - обозначение характерной точки границы публичного сервитута
-  - граница муниципального района
-  - граница муниципального образования
-  - граница населенного пункта



Раздел 4

План границ объекта

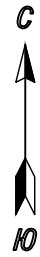
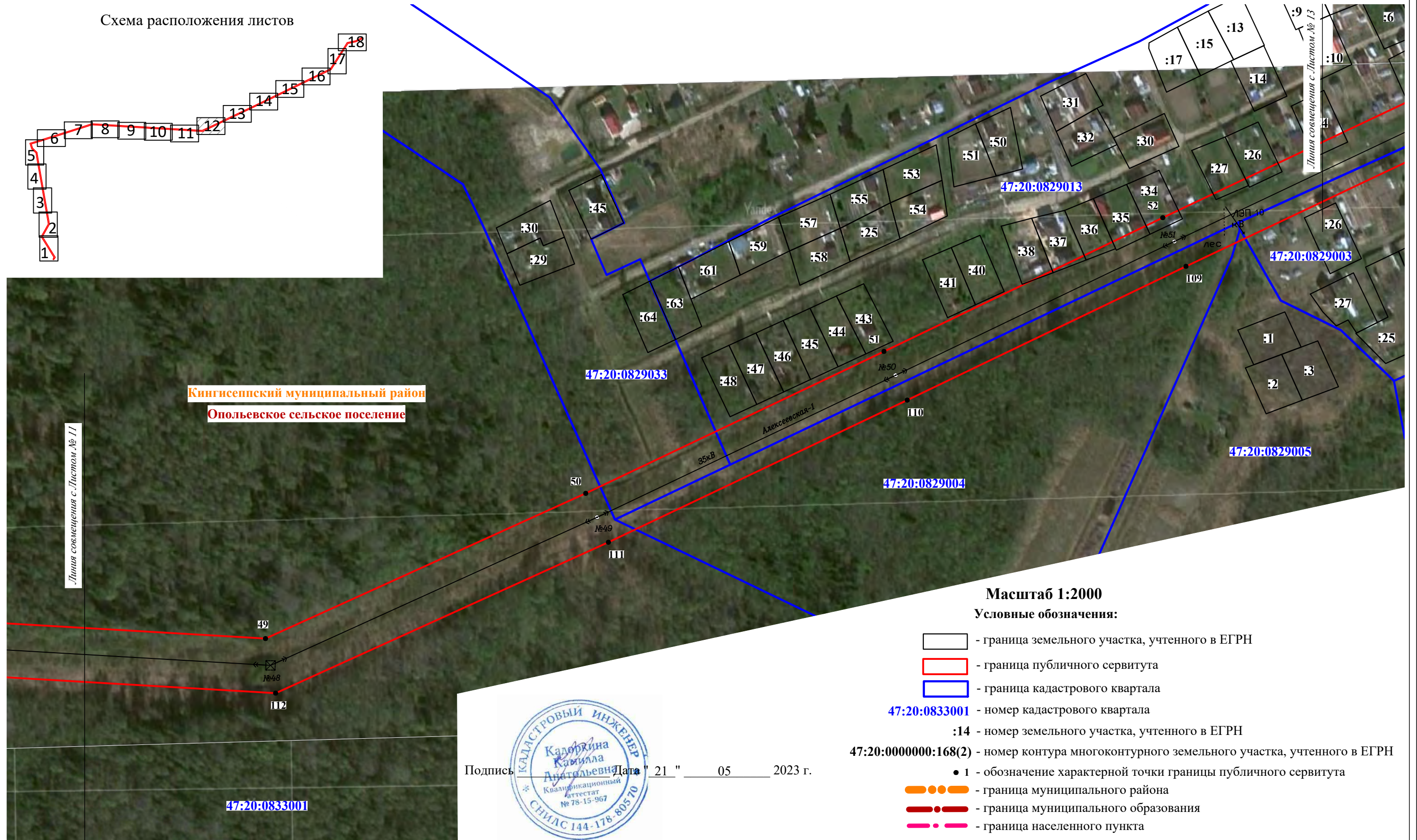
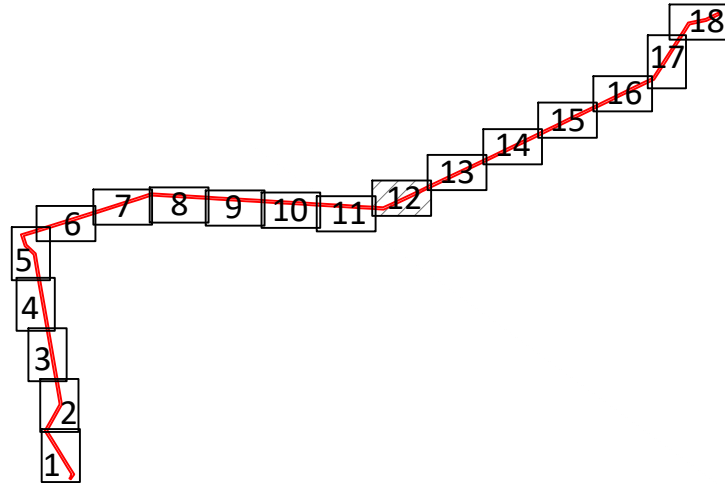


Схема расположения листов



Кингисеппский муниципальный район  
Опольевское сельское поселение

Линия совмещения с Листом № 11

Линия совмещения с Листом № 13

Масштаб 1:2000

Условные обозначения:

□ - граница земельного участка, учтенного в ЕГРН

▭ - граница публичного сервитута

▭ - граница кадастрового квартала

47:20:0833001 - номер кадастрового квартала

:14 - номер земельного участка, учтенного в ЕГРН

47:20:0000000:168(2) - номер контура многоконтурного земельного участка, учтенного в ЕГРН

• 1 - обозначение характерной точки границы публичного сервитута

●●●● - граница муниципального района

●●●● - граница муниципального образования

●●●● - граница населенного пункта

Подпись \_\_\_\_\_ Дата " 21 " 05 2023 г.



47:20:0833001

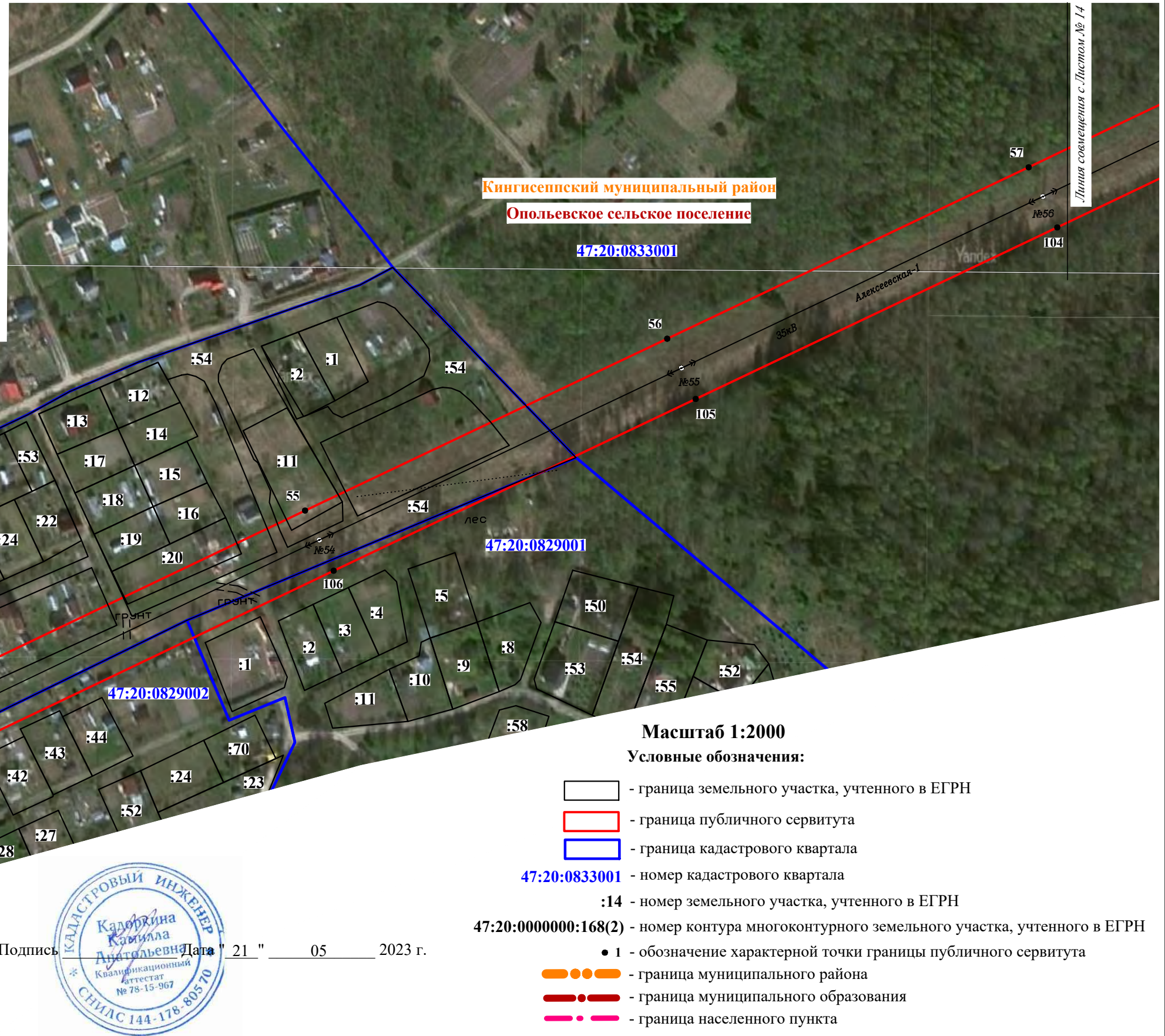
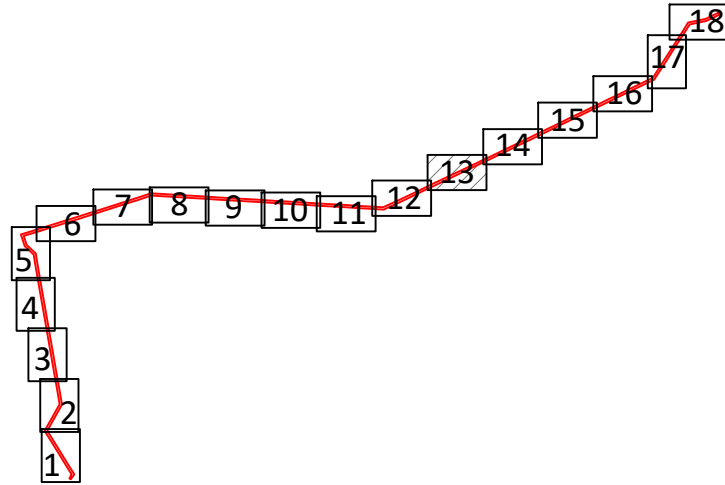


Раздел 4

План границ объекта



Схема расположения листов



Кингисеппский муниципальный район  
Опольевское сельское поселение

47:20:0833001

47:20:0829001

47:20:0829007

47:20:0829002

47:20:0829003

Масштаб 1:2000

Условные обозначения:

□ - граница земельного участка, учтенного в ЕГРН

▭ - граница публичного сервитута

▭ - граница кадастрового квартала

47:20:0833001 - номер кадастрового квартала

:14 - номер земельного участка, учтенного в ЕГРН

47:20:0000000:168(2) - номер контура многоконтурного земельного участка, учтенного в ЕГРН

• 1 - обозначение характерной точки границы публичного сервитута

●●● - граница муниципального района

—●— - граница муниципального образования

—●— - граница населенного пункта



Подпись \_\_\_\_\_ Дата " 21 " 05 2023 г.

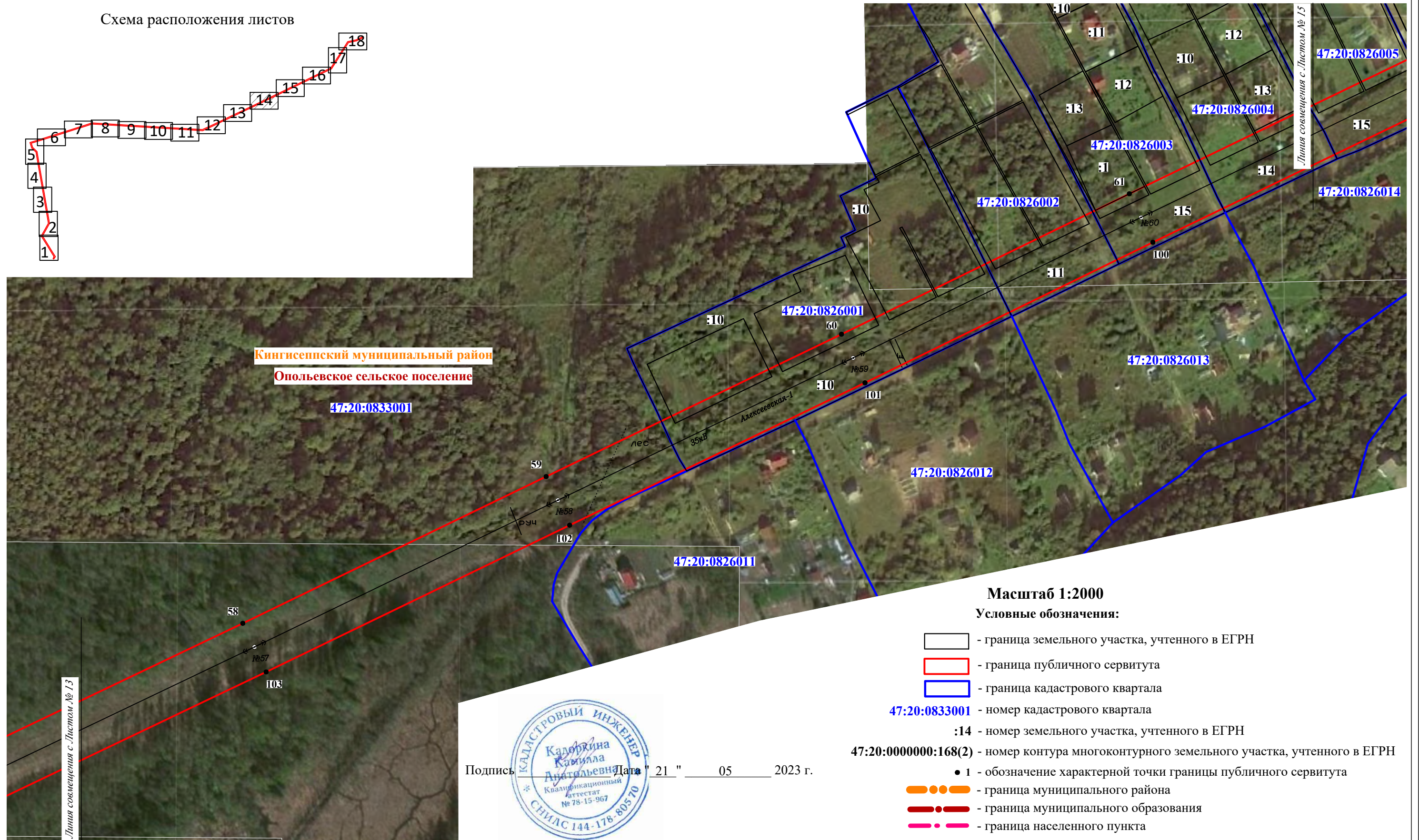
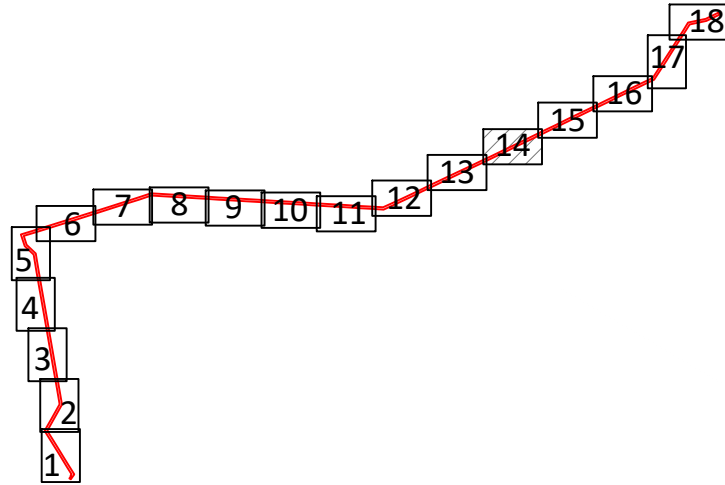


Раздел 4

План границ объекта



Схема расположения листов



Масштаб 1:2000

Условные обозначения:

- граница земельного участка, учтенного в ЕГРН
- граница публичного сервитута
- граница кадастрового квартала

47:20:0833001 - номер кадастрового квартала

:14 - номер земельного участка, учтенного в ЕГРН

47:20:0000000:168(2) - номер контура многоконтурного земельного участка, учтенного в ЕГРН

- 1 - обозначение характерной точки границы публичного сервитута
- граница муниципального района
- граница муниципального образования
- граница населенного пункта

Подпись \_\_\_\_\_ Дата " 21 " 05 2023 г.





Раздел 4

План границ объекта

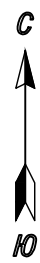
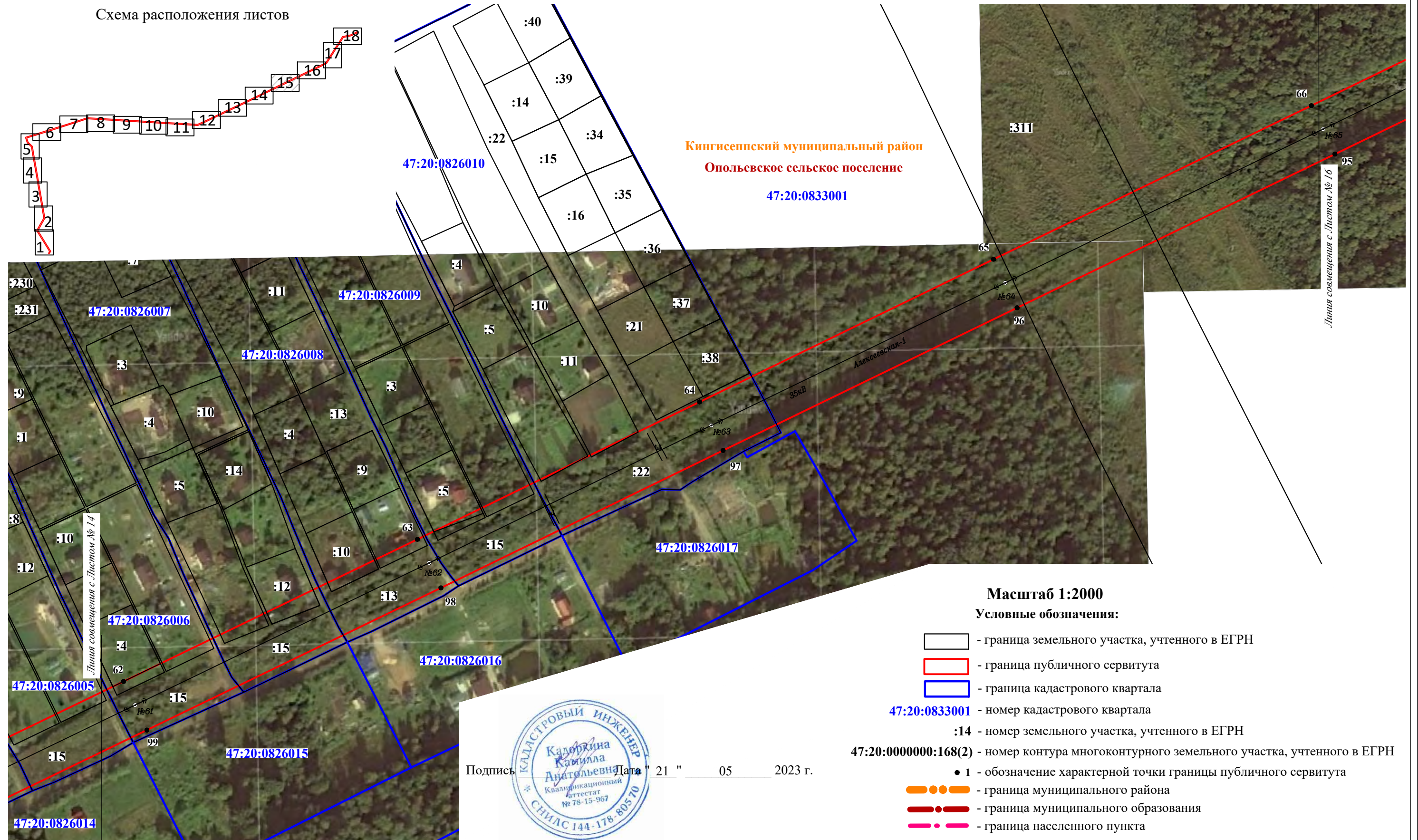
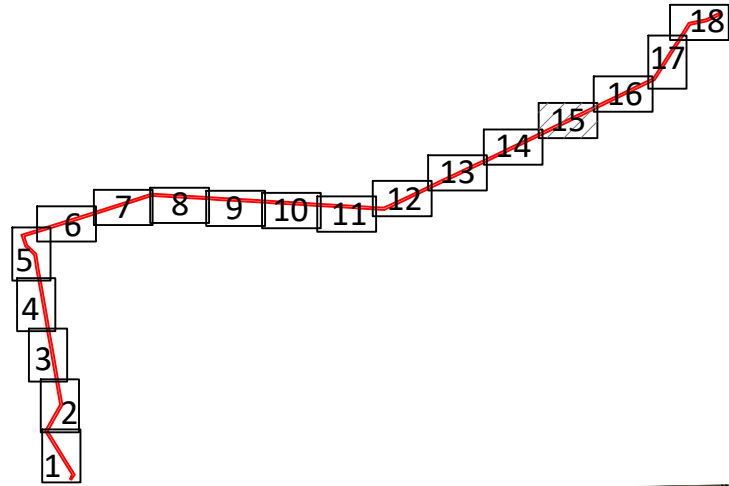


Схема расположения листов



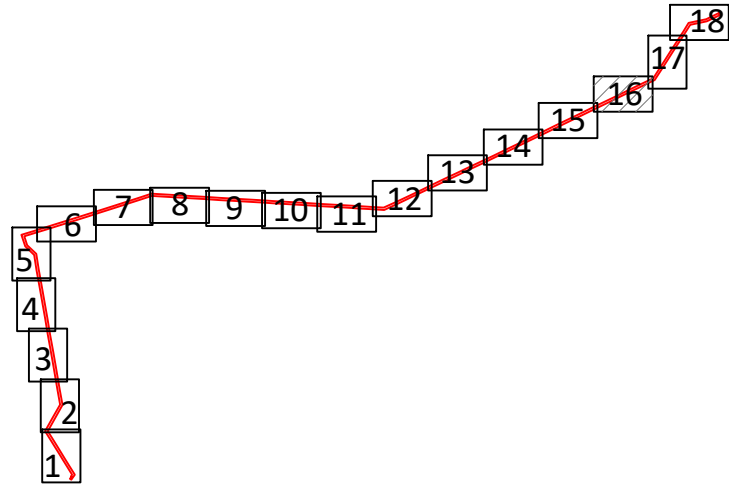


Раздел 4

План границ объекта



Схема расположения листов



Кингисеппский муниципальный район  
Опольевское сельское поселение  
47:20:0833001

:215

:329

70

№69

91

69

№68

92

Алексеевская-1

35х8

лес кусты

68

№67

93

67

№66

94

Линия совмещения с Листом № 15



Масштаб 1:2000

Условные обозначения:

□ - граница земельного участка, учтенного в ЕГРН

▭ - граница публичного сервитута

▭ - граница кадастрового квартала

47:20:0833001 - номер кадастрового квартала

:14 - номер земельного участка, учтенного в ЕГРН

47:20:0000000:168(2) - номер контура многоконтурного земельного участка, учтенного в ЕГРН

• 1 - обозначение характерной точки границы публичного сервитута

●●●● - граница муниципального района

■■■■ - граница муниципального образования

■■■■ - граница населенного пункта

Подпись \_\_\_\_\_ Дата " 21 " 05 2023 г.





Раздел 4

План границ объекта

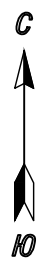
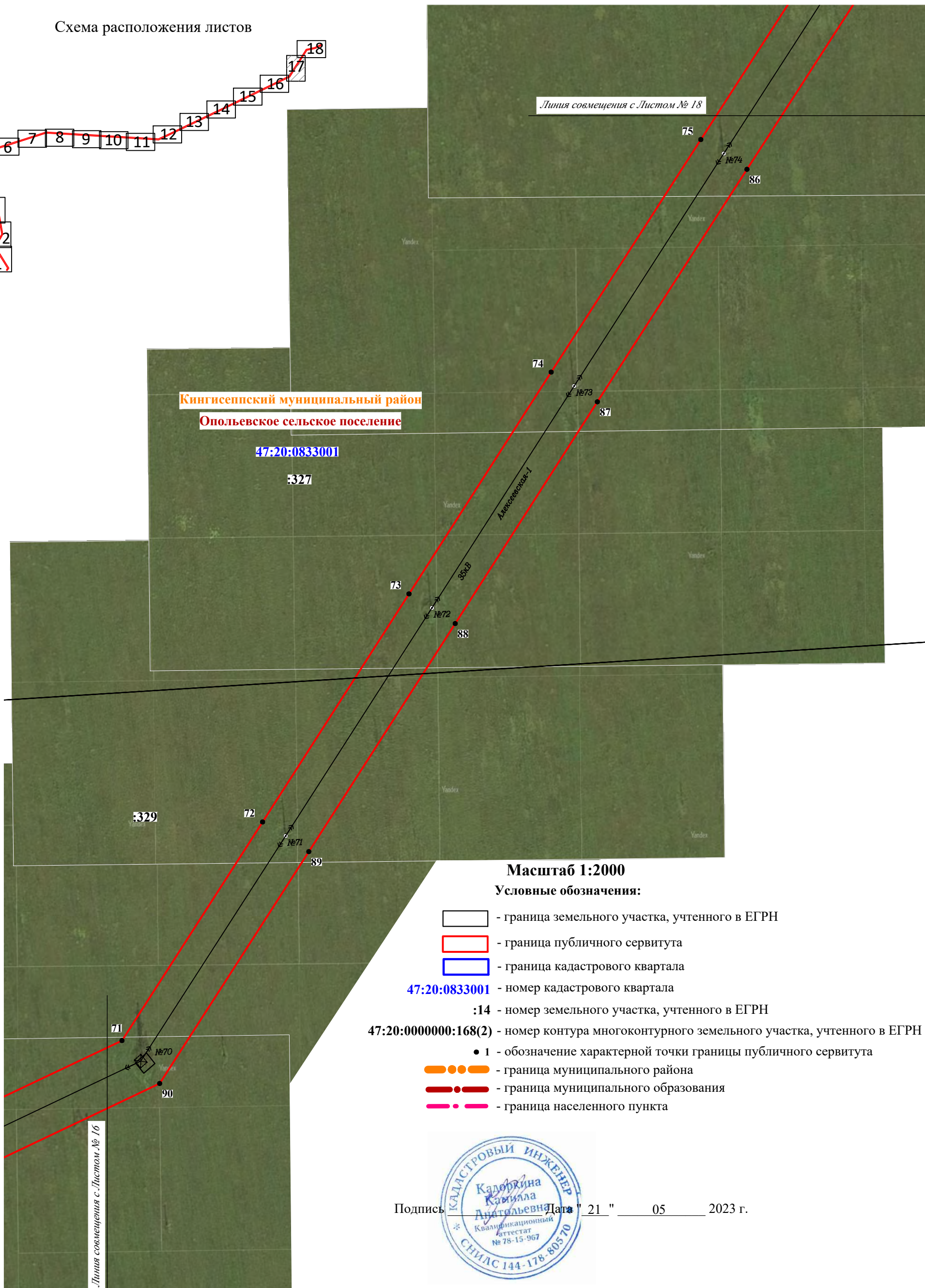
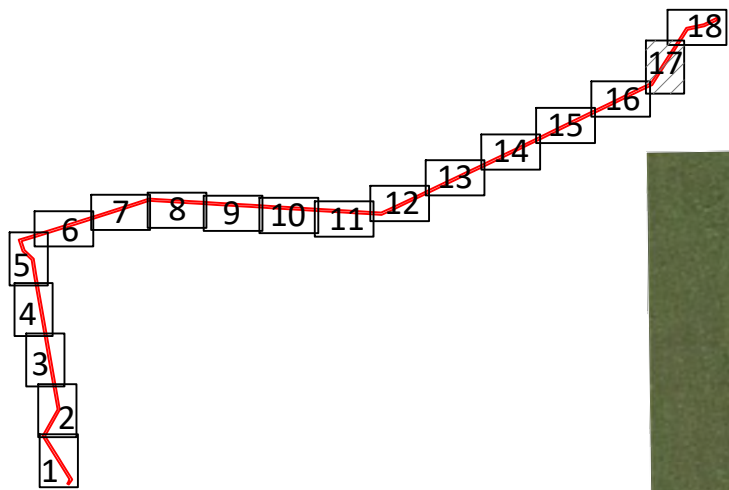
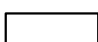








Схема расположения листов



Масштаб 1:2000

Условные обозначения:

-  - граница земельного участка, учтенного в ЕГРН
-  - граница публичного сервитута
-  - граница кадастрового квартала
- 47:20:0833001** - номер кадастрового квартала
- :14** - номер земельного участка, учтенного в ЕГРН
- 47:20:0000000:168(2)** - номер контура многоконтурного земельного участка, учтенного в ЕГРН
-  - обозначение характерной точки границы публичного сервитута
-  - граница муниципального района
-  - граница муниципального образования
-  - граница населенного пункта

Подпись \_\_\_\_\_ Дата " 21 " 05 2023 г.





