



Условные обозначения:

- граница публичного сервитута
- граница сооружения - ВЛ-110 кВ Балтийская-4 и 5 заход на ПС-153 (Кадастровый номер 47:14:0000000:7195)
- граница муниципального образования по сведениям ЕГРН
- 47:23:0260001 - номер кадастрового квартала
- граница кадастрового квартала

Масштаб 1:8000



Подпись _____ Дата "09" января 2024 г

Схема расположения границ публичного сервитута



Ломоносовский муниципальный район

47:14:0000000:41236

47:23:0000000:13998

:338

47:14:1302001

:556

:116

:342
12

:350

40

:168

:213

:241
11

:249

41

47:23:0260001

:169

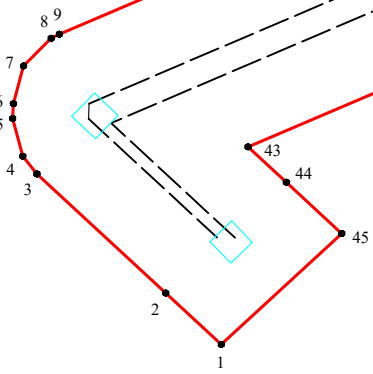
10

42

:135

Ломоносовский муниципальный район

Гатчинский муниципальный район










47:23:0000000:511

:171

:174

Масштаб 1:2000

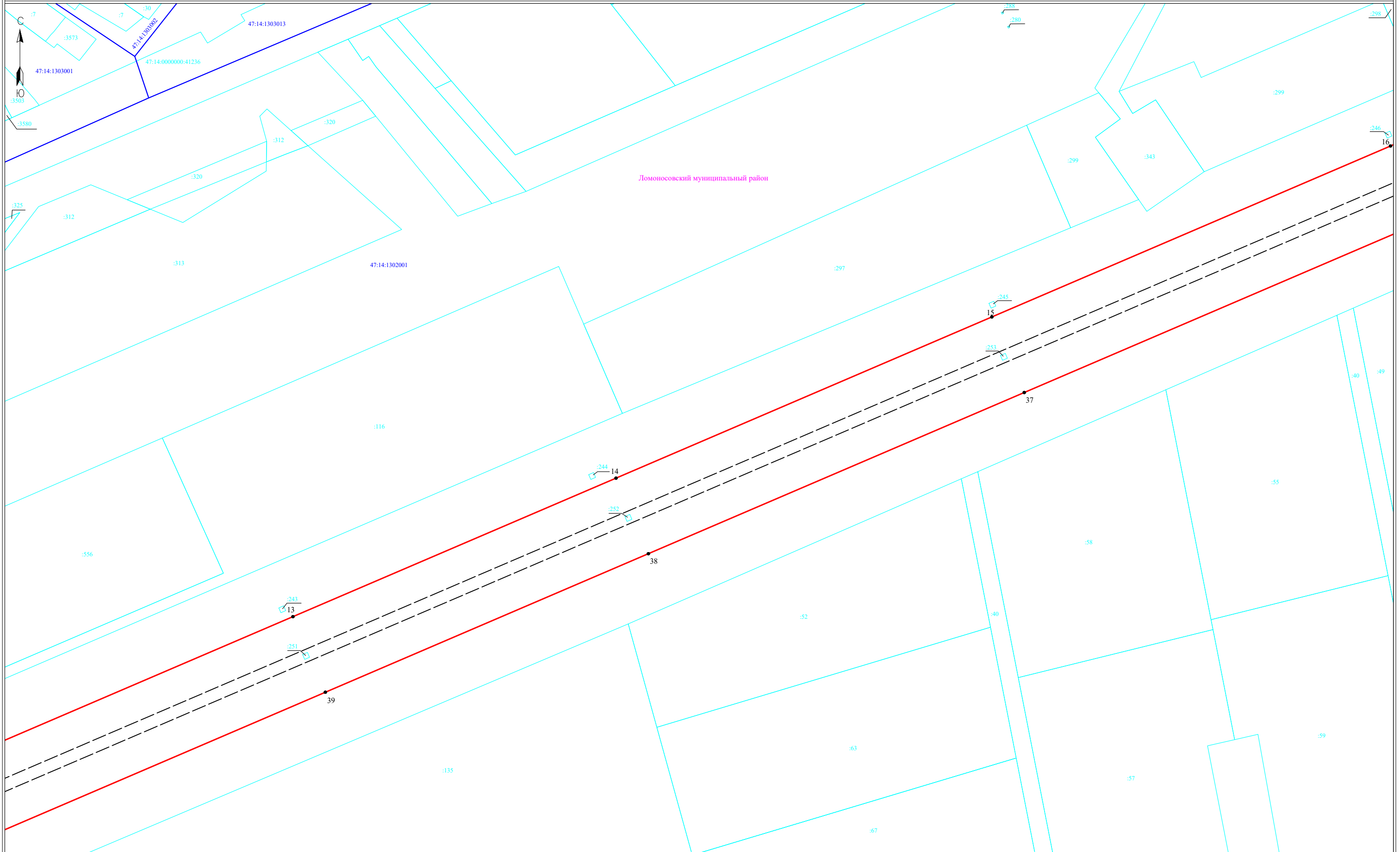
Условные обозначения:

-  - граница публичного сервитута
-  - граница земельного участка, сведения о котором содержатся в ЕГРН
-  - воздушная линия электропередач высокого напряжения ВЛ 110кВ
- 47:23:0260001 - номер кадастрового квартала
-  - граница кадастрового квартала
-  :11 - обозначение земельного участка, сведения о котором содержатся в ЕГРН
-  ●3 - обозначение характерных точек границы публичного сервитута
-  - граница сооружения - ВЛ-110 кВ Балтийская-4 и 5 заход на ПС-153 (Кадастровый номер 47:14:0000000:7195)



Подпись _____

Дата "09" января 2024 г



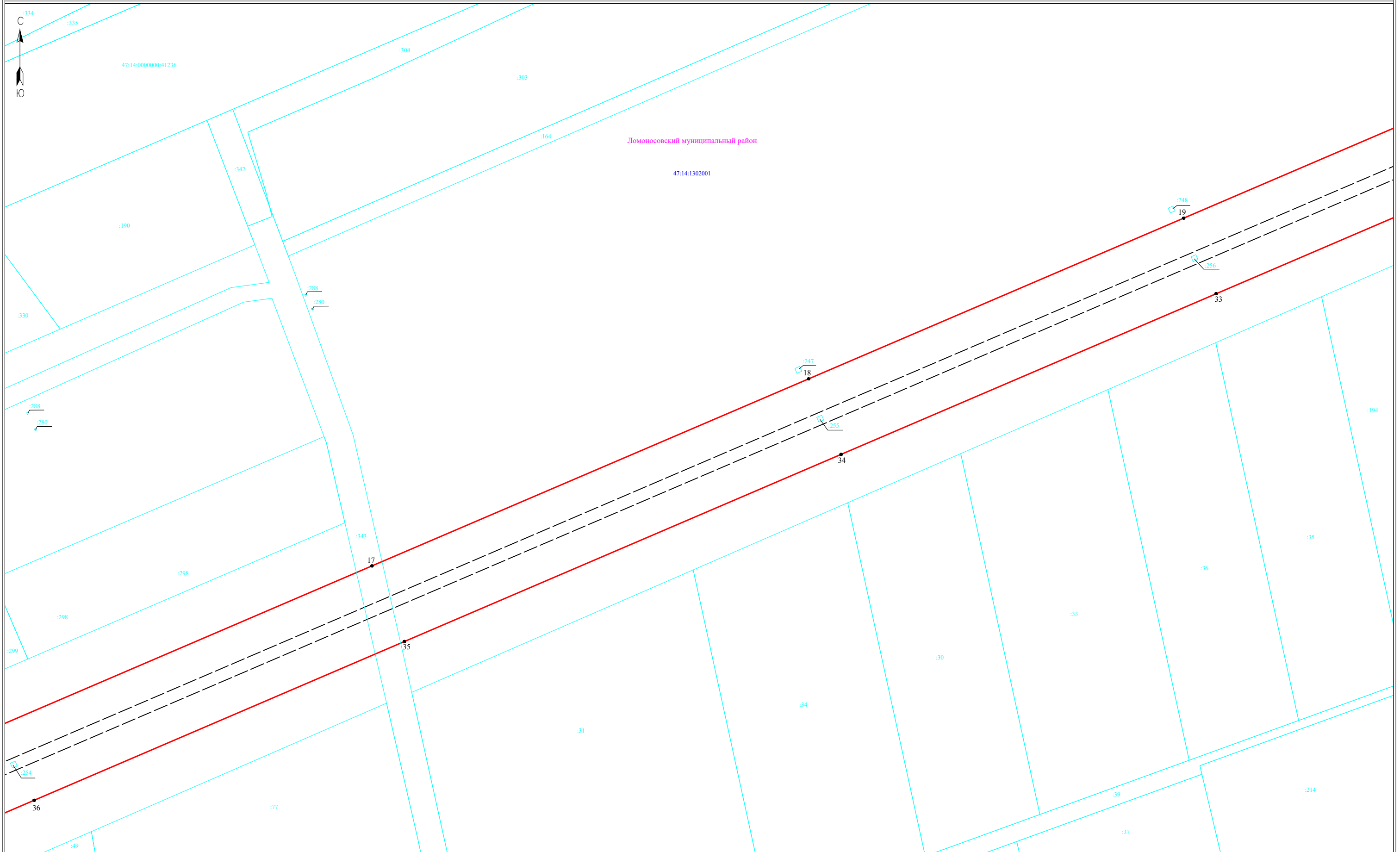
Ломоносовский муниципальный район

Масштаб 1:2000

- Условные обозначения:**
- граница публичного сервитута
 - граница земельного участка, сведения о котором содержатся в ЕГРН
 - воздушная линия электропередач высокого напряжения ВЛ 110кВ
 - 47:23:0260001 - номер кадастрового квартала
 - граница кадастрового квартала
 - :11 - обозначение земельного участка, сведения о котором содержатся в ЕГРН
 - - обозначение характерных точек границы публичного сервитута
 - граница сооружения - ВЛ-110 кВ Балтийская-4 и 5 заход на ПС-153 (Кадастровый номер 47:14:0000000:7195)



Подпись _____ Дата "09" января 2024 г

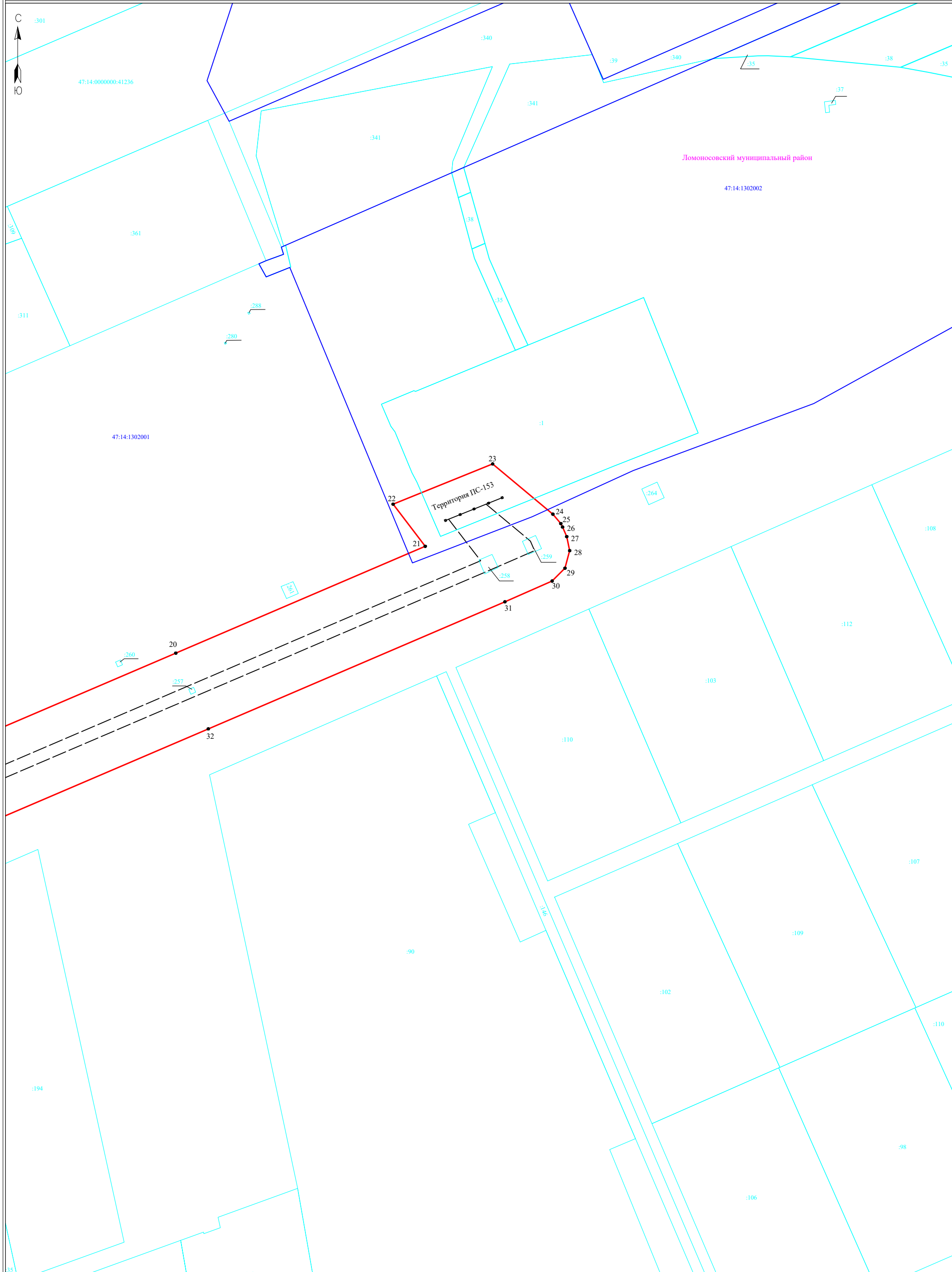


Масштаб 1:2000

- Условные обозначения:**
- ▬ - граница публичного сервитута
 - ▬ - граница земельного участка, сведения о котором содержатся в ЕГРН
 - ▬ - воздушная линия электропередач высокого напряжения ВЛ 110кВ
 - ▬ - номер кадастрового квартала
 - ▬ - граница кадастрового квартала
 - :11 - обозначение земельного участка, сведения о котором содержатся в ЕГРН
 - - обозначение характерных точек границы публичного сервитута
 - - - - граница сооружения - ВЛ-110 кВ Балтийская-4 и 5 заход на ПС-153 (Кадастровый номер 47:14:0000000:7195)



Подпись _____ Дата "09" января 2024 г



Условные обозначения:

Масштаб 1:2000

- ▬ - граница публичногo сервитута
- ▬ - граница земельного участка, сведения о котором содержатся в ЕГРН
- - воздушная линия электропередач высокого напряжения ВЛ 110кВ
- 47:23:0260001 - номер кадастрового квартала
- ▬ - граница кадастрового квартала
- :11 - обозначение земельного участка, сведения о котором содержатся в ЕГРН
- - обозначение характерных точек границы публичногo сервитута
- - граница сооружения - ВЛ-110 кВ Балтийская-4 и 5 заход на ПС-153 (Кадастровый номер 47:14:0000000:7195)



Подпись _____ Дата "09" января 2024 г