

# КАРТА-ПЛАН ТЕРРИТОРИИ

## Пояснительная записка

### 1. Сведения о территории выполнения комплексных кадастровых работ: 47:26:0610028, 47:26:0610028

(наименование субъекта Российской Федерации, муниципального образования, населенного пункта, уникальные учетные номера кадастровых кварталов, иные сведения, позволяющие определить местоположение территории, на которой выполняются комплексные кадастровые работы, например, наименование садоводческого или огороднического некоммерческого товарищества, гаражного кооператива, элемента планировочной структуры)

### 2. Основания выполнения комплексных кадастровых работ:

Наименование, дата и номер документа, на основании которого выполняются комплексные кадастровые работы: Муниципальный контракт, "15" апреля 2024 г. , 0145300006324000025

### 3. Дата подготовки карты-плана территории: "11" июня 2024 г.

### 4. Сведения о заказчике(ах) комплексных кадастровых работ:

В отношении юридического лица, органа местного самоуправления муниципального района, муниципального округа или городского округа либо уполномоченного исполнительного органа государственной власти субъекта Российской Федерации:

полное или сокращенное (в случае, если имеется) наименование: Администрация Тосненского муниципального района Ленинградской области  
основной государственный регистрационный номер: 1054700604518  
идентификационный номер налогоплательщика: 4716024480

В отношении физического лица или представителя физических или юридических лиц:

фамилия, имя, отчество (последнее - при наличии): -  
страховой номер индивидуального лицевого счета в системе обязательного пенсионного страхования Российской Федерации (СНИЛС): -

Наименование и реквизиты документа, подтверждающие полномочия представителя заказчика(ов) комплексных кадастровых работ: -

Адрес электронной почты (для направления уведомления о результатах внесения сведений в Единый государственный реестр недвижимости): -

### 5. Сведения об исполнителе комплексных кадастровых работ:

Полное или сокращенное (в случае, если имеется) наименование и адрес юридического лица, с которым заключен государственный или муниципальный контракт либо договор подряда на выполнение комплексных кадастровых работ: Общество с ограниченной ответственностью "Геосити", Российская Федерация, Новосибирская область, город Новосибирск, улица Титова, 29/1

Фамилия, имя, отчество кадастрового инженера (последнее - при наличии): Зорина Ульяна Владимировна и основной государственный регистрационный номер кадастрового инженера индивидуального предпринимателя (ОГРНИП): -

Страховой номер индивидуального лицевого счета в системе обязательного пенсионного страхования Российской Федерации (СНИЛС) кадастрового инженера: 080-384-200 43

Уникальный реестровый номер кадастрового инженера в реестре саморегулируемой организации кадастровых инженеров и дата внесения сведений о физическом лице в такой реестр: 2366, 2020-10-27

Полное или (в случае, если имеется) сокращенное наименование саморегулируемой организации кадастровых инженеров, членом которой является кадастровый инженер: Саморегулируемая организация Ассоциация "ОКИС"

Контактный телефон: +79139502960

Почтовый адрес и адрес электронной почты, по которым осуществляется связь с кадастровым инженером: город Новосибирск, улица Степная, 36/1, кв. 28 Ulja.tyurnewa@yandex.ru

**6. Перечень документов, использованных при подготовке карты-плана территории**

№ п/п	Реквизиты документа				
	Вид	Дата	Номер	Наименование	Иные сведения
1	2	3	4	5	6
1	Кадастровый план территории	26.05.2024	****_ ***/****_ *****	Кадастровый план территории кадастрового квартала 47:26:0610028	-
2	Кадастровый план территории	26.05.2024	****_ ***/****_ *****	Кадастровый план территории кадастрового квартала 47:26:0610027	-

**7. Пояснения к карте-плану территории**

1. Комплексные кадастровые работы проводились на территории СНТ «Ижорец», расположенного в Тосненском муниципальном районе Ленинградской области, в кадастровом квартале 47:26:0610028. Основанием для проведения комплексных кадастровых работ является Муниципальный контракт № 0145300006324000025 от 15.04.2024 г. Кадастровый квартал включает в себя сведения о 43 объектах недвижимости. В карта-плане территории содержатся сведения об 40 объекте недвижимости. В результате выполнения комплексных кадастровых работ осуществляется: 1. Исправление реестровых ошибок в сведениях о местоположении границ и площади 9 земельных участков; 2. Внесение сведений о координатах земельных участков, сведения о границах которых отсутствуют в едином государственном реестре недвижимости, произведено в отношении 19 земельных участков; 3. Внесение сведений о координатах 12 объектов капитального строительства, сведения о координатах которых отсутствуют в едином государственном реестре недвижимости, включая 3 объекта капитального строительства с кадастровыми номерами 47:26:0000000:23721, 47:26:0000000:26289, 47:26:0000000:24635, учтенные в кадастровом квартале 47:26:0610027, но фактически расположенные в квартале 47:26:0610028. 4. Образование земельных участков не производилось. В результате проведенного анализа сведений ЕГРН, плано-картографического обоснования, полученного из Федерального портала пространственных данных ППК Росреестра и полученных в результате проведения землеустройства результатов полевых измерений было установлено, что границы данных земельных участков, сведения о которых содержатся в ЕГРН, не соответствуют их фактическому местоположению. В ходе комплексных кадастровых работ кадастровым инженером была выполнена привязка к пунктам ГГС и проведена съёмка земельных участков. В результате проведенных работ и сравнения полученных координат характерных точек данных земельных участков с координатами, содержащимися в ЕГРН, границы земельных участков (по данным ЕГРН) сместились. Так же при совмещении кадастровых планов территорий, геодезических изменений были подтверждены реестровые ошибки в исправляемых земельных участках. Т. к. сведения о местоположении границ отсутствуют в правоустанавливающих документах, местоположение определено по существующим объектам искусственного происхождения. Координаты объектов недвижимости определены в соответствии с Приказом от 3 октября 2020 года № П/0393 «Об утверждении требований к точности и методам определения координат характерных точек границ земельного участка, требований к точности и методам определения координат характерных точек контура здания, сооружения или объекта незавершенного строительства на земельном участке, а также требований к определению площади здания, сооружения, помещения, машино-места». В карту-план территории не были включены сведения: 1. О земельных участках, фактическое местоположение которых определить не удалось (2 объекта): 47:26:0610028:29, 47:26:0610028:34. 2. Об объектах капитального строительства, сведения о координатах характерных точек которых ранее были внесены в ЕГРН и совпадают с фактическим местоположением границ на местности (4 объекта): 47:26:0610028:37, 47:26:0610028:39, 47:26:0610028:40, 47:26:0610028:251.

**Сведения о пунктах геодезической сети и средствах измерений**

**1. Сведения о пунктах геодезической сети:**

№ п/п	Вид геодезической сети	Название пункта геодезической сети и тип знака	Система координат пункта геодезической сети	Координаты пункта, м		Дата обследования "02" июня 2024 г.		
						Сведения о состоянии		
				Х	У	наружного знака пункта	центра пункта	марки центра пункта
1	2	3	4	5	6	7	8	9
1	ГГС, 1 класс	Саблино, пир амида	МСК-47 Ленинградская область, зона 2	397968.45	2240517.31	Сохранился	Сохранился	Сохранился
2	ГГС, 3 класс	Шапки, сигнал	МСК-47 Ленинградская область, зона 2	397901.64	2263226.72	Сохранился	Сохранился	Сохранился
3	ГГС, 2 класс	Тосно, сигнал	МСК-47 Ленинградская область, зона 2	391615.06	2247632.19	Сохранился	Сохранился	Сохранился

**2. Сведения об использованных средствах измерений**

№ п/п	Наименование и обозначение типа средства измерений - прибора (инструмента, аппаратуры)	Заводской или серийный номер средства измерений	Реквизиты свидетельства о поверке прибора (инструмента, аппаратуры) и (или) срок действия поверки
1	2	3	4
1	Аппаратура геодезическая спутниковая PrinCe i50	3226211	Свидетельство о поверке № С-ГКФ/03-06-2024/343567699, выдано 02.06.2024 г., действительно до 02.06.2025 г.
2	Аппаратура геодезическая спутниковая PrinCe i50	3216661	Свидетельство о поверке № С-ГКФ/03-06-2024/343568665, выдано 02.06.2024 г., действительно до 02.06.2025 г.

## Сведения об уточняемых земельных участках

### 1. Сведения о характерных точках границы уточняемого земельного участка с кадастровым номером 47:26:0610028:1 :

Система координат МСК-47, зона 2					Зона № 2		
Обозначение характерных точек границ	Координаты, м				Метод определения координат	Формулы, примененные для расчета средней квадратической погрешности определения координат характерных точек границ (Mt), с подставленными в такие формулы значениями и итоговые (вычисленные) значения Mt, м	Описание закрепления точки
	содержатся в Едином государственном реестре недвижимости		определены в результате выполнения комплексных кадастровых работ				
	X	Y	X	Y			
1	2	3	4	5	6	7	8
						-	
н49У	-	-	394676.38	2247512.05	Метод спутниковых геодезических измерений (определений)	$Mt = \sqrt{(m_0^2 + m_1^2)}$	-
н50У	-	-	394690.40	2247538.97	Метод спутниковых геодезических измерений (определений)	$Mt = \sqrt{(m_0^2 + m_1^2)}$	-
н51У	-	-	394672.53	2247548.28	Метод спутниковых геодезических измерений (определений)	$Mt = \sqrt{(m_0^2 + m_1^2)}$	-
н52У	-	-	394658.46	2247521.58	Метод спутниковых геодезических измерений (определений)	$Mt = \sqrt{(m_0^2 + m_1^2)}$	-
н49У	-	-	394676.38	2247512.05	Метод спутниковых геодезических измерений (определений)	$Mt = \sqrt{(m_0^2 + m_1^2)}$	-

### 2. Сведения о частях границ уточняемого земельного участка с кадастровым номером 47:26:0610028:1 :

Обозначение части границ		Горизонтальное проложение (S), м	Описание прохождения части границ	Сведения о согласовании местоположения границ (согласовано/спорное)
от т.	до т.			
1	2	3	4	5
н49У	н50У	30.35	-	-
н50У	н51У	20.15	-	-
н51У	н52У	30.18	-	-
н52У	н49У	20.30	-	-

<b>3. Сведения о характеристиках уточняемого земельного участка с кадастровым номером 47:26:0610028:1 :</b>		
<b>№ п/п</b>	<b>Наименование характеристики земельного участка</b>	<b>Значение характеристики</b>
<b>1</b>	<b>2</b>	<b>3</b>
1.	Адрес земельного участка	Российская Федерация, Ленинградская область, район Тосненский, территория массив "Заречное", территория снт "Ижорец"
1.1.	Сведения о местоположении земельного участка (при отсутствии адреса) в структурированном в соответствии с федеральной информационной адресной системой виде	-
1.2.	Дополнительные сведения о местоположении земельного участка	-
2.	Площадь земельного участка $\pm$ величина погрешности определения (вычисления) площади ( $P \pm \Delta P$ ), м <sup>2</sup>	612 $\pm$ 9
3.	Формула, примененная для вычисления предельной погрешности определения площади земельного участка, с подставленными значениями и итоговые (вычисленные) значения ( $\Delta P$ ), м <sup>2</sup>	$\Delta P = 3.5 * M_t * \sqrt{P} = 3.5 * 0,1 * \sqrt{612} = 9$
4.	Площадь земельного участка согласно сведениям Единого государственного реестра недвижимости (Ркад), м <sup>2</sup>	595
5.	Оценка расхождения Р и Ркад (Р - Ркад), м <sup>2</sup>	17
6.	Предельные минимальный и максимальный размеры земельного участка (Рмин и Рмакс), м <sup>2</sup>	- -
7.	Вид (виды) разрешенного использования	-
7.1.	Дополнительные сведения об использовании земельного участка	-
8.	Кадастровый или иной государственный учетный номер (инвентарный) здания, сооружения, объекта незавершенного строительства, расположенного на земельном участке	47:26:0000000:27501
9.	Сведения о земельных участках (землях общего пользования, территории общего пользования), посредством которых обеспечивается доступ	Земли общего пользования
10.	Иные сведения	-
<b>4. Пояснения к сведениям об уточняемом земельном участке с кадастровым номером 47:26:0610028:1 :</b>		
1.	-	

## Сведения об уточняемых земельных участках

### 1. Сведения о характерных точках границы уточняемого земельного участка с кадастровым номером 47:26:0610028:2 :

Система координат МСК-47, зона 2

Зона № 2

Обозначение характерных точек границ	Координаты, м				Метод определения координат	Формулы, примененные для расчета средней квадратической погрешности определения координат характерных точек границ (Mt), с подставленными в такие формулы значениями и итоговые (вычисленные) значения Mt, м	Описание закрепления точки
	содержатся в Едином государственном реестре недвижимости		определены в результате выполнения комплексных кадастровых работ				
	X	Y	X	Y			
1	2	3	4	5	6	7	8
						-	
н53У	-	-	394694.90	2247536.19	Метод спутниковых геодезических измерений (определений)	$Mt = \sqrt{(m_0^2 + m_1^2)}$	-
н54У	-	-	394712.56	2247526.60	Метод спутниковых геодезических измерений (определений)	$Mt = \sqrt{(m_0^2 + m_1^2)}$	-
н55У	-	-	394726.56	2247553.24	Метод спутниковых геодезических измерений (определений)	$Mt = \sqrt{(m_0^2 + m_1^2)}$	-
н56У	-	-	394709.04	2247562.93	Метод спутниковых геодезических измерений (определений)	$Mt = \sqrt{(m_0^2 + m_1^2)}$	-
н53У	-	-	394694.90	2247536.19	Метод спутниковых геодезических измерений (определений)	$Mt = \sqrt{(m_0^2 + m_1^2)}$	-

### 2. Сведения о частях границ уточняемого земельного участка с кадастровым номером 47:26:0610028:2 :

Обозначение части границ		Горизонтальное проложение (S), м	Описание прохождения части границ	Сведения о согласовании местоположения границ (согласовано/спорное)
от т.	до т.			
1	2	3	4	5
н53У	н54У	20.10	-	-
н54У	н55У	30.09	-	-
н55У	н56У	20.02	-	-
н56У	н53У	30.25	-	-

**3. Сведения о характеристиках уточняемого земельного участка с кадастровым номером 47:26:0610028:2 :**

№ п/п	Наименование характеристики земельного участка	Значение характеристики
1	2	3
1.	Адрес земельного участка	Российская Федерация, Ленинградская область, район Тосненский, территория массив "Заречное", территория снт "Ижорец"
1.1.	Сведения о местоположении земельного участка (при отсутствии адреса) в структурированном в соответствии с федеральной информационной адресной системой виде	-
1.2.	Дополнительные сведения о местоположении земельного участка	-
2.	Площадь земельного участка $\pm$ величина погрешности определения (вычисления) площади ( $P \pm \Delta P$ ), м <sup>2</sup>	605 $\pm$ 9
3.	Формула, примененная для вычисления предельной погрешности определения площади земельного участка, с подставленными значениями и итоговые (вычисленные) значения ( $\Delta P$ ), м <sup>2</sup>	$\Delta P = 3.5 * M_t * \sqrt{P} = 3.5 * 0,1 * \sqrt{605} = 9$
4.	Площадь земельного участка согласно сведениям Единого государственного реестра недвижимости (Ркад), м <sup>2</sup>	600
5.	Оценка расхождения P и Ркад (P - Ркад), м <sup>2</sup>	5
6.	Предельные минимальный и максимальный размеры земельного участка (Рмин и Рмакс), м <sup>2</sup>	- -
7.	Вид (виды) разрешенного использования	-
7.1.	Дополнительные сведения об использовании земельного участка	-
8.	Кадастровый или иной государственный учетный номер (инвентарный) здания, сооружения, объекта незавершенного строительства, расположенного на земельном участке	47:26:0000000:24635
9.	Сведения о земельных участках (землях общего пользования, территории общего пользования), посредством которых обеспечивается доступ	Земли общего пользования
10.	Иные сведения	-

**4. Пояснения к сведениям об уточняемом земельном участке с кадастровым номером 47:26:0610028:2 :**

1.	-
----	---

## Сведения об уточняемых земельных участках

### 1. Сведения о характерных точках границы уточняемого земельного участка с кадастровым номером 47:26:0610028:3 :

Система координат МСК-47, зона 2

Зона № 2

Обозначение характерных точек границ	Координаты, м				Метод определения координат	Формулы, примененные для расчета средней квадратической погрешности определения координат характерных точек границ (Mt), с подставленными в такие формулы значениями и итоговые (вычисленные) значения Mt, м	Описание закрепления точки
	содержатся в Едином государственном реестре недвижимости		определены в результате выполнения комплексных кадастровых работ				
	X	Y	X	Y			
1	2	3	4	5	6	7	8
						-	
н57У	-	-	394672.53	2247412.16	Метод спутниковых геодезических измерений (определений)	$Mt = \sqrt{(m_0^2 + m_1^2)}$	-
н58У	-	-	394672.74	2247412.05	Метод спутниковых геодезических измерений (определений)	$Mt = \sqrt{(m_0^2 + m_1^2)}$	-
н59У	-	-	394674.57	2247413.03	Метод спутниковых геодезических измерений (определений)	$Mt = \sqrt{(m_0^2 + m_1^2)}$	-
н60У	-	-	394688.30	2247437.92	Метод спутниковых геодезических измерений (определений)	$Mt = \sqrt{(m_0^2 + m_1^2)}$	-
н61У	-	-	394670.98	2247447.37	Метод спутниковых геодезических измерений (определений)	$Mt = \sqrt{(m_0^2 + m_1^2)}$	-
н62У	-	-	394656.57	2247420.98	Метод спутниковых геодезических измерений (определений)	$Mt = \sqrt{(m_0^2 + m_1^2)}$	-
н57У	-	-	394672.53	2247412.16	Метод спутниковых геодезических измерений (определений)	$Mt = \sqrt{(m_0^2 + m_1^2)}$	-

### 2. Сведения о частях границ уточняемого земельного участка с кадастровым номером 47:26:0610028:3 :

Обозначение части границ		Горизонтальное проложение (S), м	Описание прохождения части границ	Сведения о согласовании местоположения границ (согласовано/спорное)
от т.	до т.			
1	2	3	4	5
н57У	н58У	0.24	-	-
н58У	н59У	2.08	-	-
н59У	н60У	28.43	-	-



<b>2. Сведения о частях границ уточняемого земельного участка с кадастровым номером 47:26:0610028:3 :</b>				
Обозначение части границ		Горизонтальное проложение (S), м	Описание прохождения части границ	Сведения о согласовании местоположения границ (согласовано/спорное)
от т.	до т.			
1	2	3	4	5
н60У	н61У	19.73	-	-
н61У	н62У	30.07	-	-
н62У	н57У	18.23	-	-
<b>3. Сведения о характеристиках уточняемого земельного участка с кадастровым номером 47:26:0610028:3 :</b>				
№ п/п	Наименование характеристики земельного участка	Значение характеристики		
1	2	3		
1.	Адрес земельного участка	Российская Федерация, Ленинградская область, район Тосненский, территория массив "Заречное", территория снт "Ижорец"		
1.1.	Сведения о местоположении земельного участка (при отсутствии адреса) в структурированном в соответствии с федеральной информационной адресной системой виде	-		
1.2.	Дополнительные сведения о местоположении земельного участка	-		
2.	Площадь земельного участка ± величина погрешности определения (вычисления) площади (P ± ΔP), м2	591 ± 9		
3.	Формула, примененная для вычисления предельной погрешности определения площади земельного участка, с подставленными значениями и итоговые (вычисленные) значения (ΔP), м2	$\Delta P = 3.5 * M_t * \sqrt{P} = 3.5 * 0,1 * \sqrt{591} = 9$		
4.	Площадь земельного участка согласно сведениям Единого государственного реестра недвижимости (P <sub>кад</sub> ), м2	600		
5.	Оценка расхождения P и P <sub>кад</sub> (P - P <sub>кад</sub> ), м2	9		
6.	Предельные минимальный и максимальный размеры земельного участка (P <sub>мин</sub> и P <sub>макс</sub> ), м2	-		
7.	Вид (виды) разрешенного использования	-		
7.1.	Дополнительные сведения об использовании земельного участка	-		
8.	Кадастровый или иной государственный учетный номер (инвентарный) здания, сооружения, объекта незавершенного строительства, расположенного на земельном участке	-		
9.	Сведения о земельных участках (землях общего пользования, территории общего пользования), посредством которых обеспечивается доступ	Земли общего пользования		
10.	Иные сведения	-		
<b>4. Пояснения к сведениям об уточняемом земельном участке с кадастровым номером 47:26:0610028:3 :</b>				
1.	-			

## Сведения об уточняемых земельных участках

### 1. Сведения о характерных точках границы уточняемого земельного участка с кадастровым номером 47:26:0610028:4 :

Система координат МСК-47, зона 2

Зона № 2

Обозначение характерных точек границ	Координаты, м				Метод определения координат	Формулы, примененные для расчета средней квадратической погрешности определения координат характерных точек границ (Mt), с подставленными в такие формулы значениями и итоговые (вычисленные) значения Mt, м	Описание закрепления точки
	содержатся в Едином государственном реестре недвижимости		определены в результате выполнения комплексных кадастровых работ				
	X	Y	X	Y			
1	2	3	4	5	6	7	8
						-	
н63У	-	-	394700.75	2247601.39	Метод спутниковых геодезических измерений (определений)	$Mt = \sqrt{(m_0^2 + m_1^2)}$	-
н64У	-	-	394715.64	2247629.40	Метод спутниковых геодезических измерений (определений)	$Mt = \sqrt{(m_0^2 + m_1^2)}$	-
н65У	-	-	394697.26	2247638.76	Метод спутниковых геодезических измерений (определений)	$Mt = \sqrt{(m_0^2 + m_1^2)}$	-
н66У	-	-	394687.29	2247621.16	Метод спутниковых геодезических измерений (определений)	$Mt = \sqrt{(m_0^2 + m_1^2)}$	-
н67У	-	-	394682.63	2247611.28	Метод спутниковых геодезических измерений (определений)	$Mt = \sqrt{(m_0^2 + m_1^2)}$	-
н63У	-	-	394700.75	2247601.39	Метод спутниковых геодезических измерений (определений)	$Mt = \sqrt{(m_0^2 + m_1^2)}$	-

### 2. Сведения о частях границ уточняемого земельного участка с кадастровым номером 47:26:0610028:4 :

Обозначение части границ		Горизонтальное проложение (S), м	Описание прохождения части границ	Сведения о согласовании местоположения границ (согласовано/спорное)
от т.	до т.			
1	2	3	4	5
н63У	н64У	31.72	-	-
н64У	н65У	20.63	-	-
н65У	н66У	20.23	-	-
н66У	н67У	10.92	-	-
н67У	н63У	20.64	-	-

**3. Сведения о характеристиках уточняемого земельного участка с кадастровым номером 47:26:0610028:4 :**

№ п/п	Наименование характеристики земельного участка	Значение характеристики
1	2	3
1.	Адрес земельного участка	Российская Федерация, Ленинградская область, район Тосненский, территория массив "Заречное", территория снт "Ижорец"
1.1.	Сведения о местоположении земельного участка (при отсутствии адреса) в структурированном в соответствии с федеральной информационной адресной системой виде	-
1.2.	Дополнительные сведения о местоположении земельного участка	-
2.	Площадь земельного участка $\pm$ величина погрешности определения (вычисления) площади ( $P \pm \Delta P$ ), м <sup>2</sup>	657 $\pm$ 9
3.	Формула, примененная для вычисления предельной погрешности определения площади земельного участка, с подставленными значениями и итоговые (вычисленные) значения ( $\Delta P$ ), м <sup>2</sup>	$\Delta P = 3.5 * M_t * \sqrt{P} = 3.5 * 0,1 * \sqrt{657} = 9$
4.	Площадь земельного участка согласно сведениям Единого государственного реестра недвижимости (Ркад), м <sup>2</sup>	600
5.	Оценка расхождения Р и Ркад (Р - Ркад), м <sup>2</sup>	57
6.	Предельные минимальный и максимальный размеры земельного участка (Рмин и Рмакс), м <sup>2</sup>	-
7.	Вид (виды) разрешенного использования	-
7.1.	Дополнительные сведения об использовании земельного участка	-
8.	Кадастровый или иной государственный учетный номер (инвентарный) здания, сооружения, объекта незавершенного строительства, расположенного на земельном участке	-
9.	Сведения о земельных участках (землях общего пользования, территории общего пользования), посредством которых обеспечивается доступ	Земли общего пользования
10.	Иные сведения	-

**4. Пояснения к сведениям об уточняемом земельном участке с кадастровым номером 47:26:0610028:4 :**

1.	-

## Сведения об уточняемых земельных участках

### 1. Сведения о характерных точках границы уточняемого земельного участка с кадастровым номером 47:26:0610028:5 :

Система координат МСК-47, зона 2

Зона № 2

Обозначение характерных точек границ	Координаты, м				Метод определения координат	Формулы, примененные для расчета средней квадратической погрешности определения координат характерных точек границ (Mt), с подставленными в такие формулы значениями и итоговые (вычисленные) значения Mt, м	Описание закрепления точки
	содержатся в Едином государственном реестре недвижимости		определены в результате выполнения комплексных кадастровых работ				
	X	Y	X	Y			
1	2	3	4	5	6	7	8
						-	
н68У	-	-	394759.26	2247570.32	Метод спутниковых геодезических измерений (определений)	$Mt = \sqrt{(m_0^2 + m_1^2)}$	-
н69У	-	-	394772.77	2247595.04	Метод спутниковых геодезических измерений (определений)	$Mt = \sqrt{(m_0^2 + m_1^2)}$	-
н70У	-	-	394756.33	2247609.91	Метод спутниковых геодезических измерений (определений)	$Mt = \sqrt{(m_0^2 + m_1^2)}$	-
н71У	-	-	394740.58	2247579.98	Метод спутниковых геодезических измерений (определений)	$Mt = \sqrt{(m_0^2 + m_1^2)}$	-
н68У	-	-	394759.26	2247570.32	Метод спутниковых геодезических измерений (определений)	$Mt = \sqrt{(m_0^2 + m_1^2)}$	-

### 2. Сведения о частях границ уточняемого земельного участка с кадастровым номером 47:26:0610028:5 :

Обозначение части границ		Горизонтальное проложение (S), м	Описание прохождения части границ	Сведения о согласовании местоположения границ (согласовано/спорное)
от т.	до т.			
1	2	3	4	5
н68У	н69У	28.17	-	-
н69У	н70У	22.17	-	-
н70У	н71У	33.82	-	-
н71У	н68У	21.03	-	-

**3. Сведения о характеристиках уточняемого земельного участка с кадастровым номером 47:26:0610028:5 :**

№ п/п	Наименование характеристики земельного участка	Значение характеристики
1	2	3
1.	Адрес земельного участка	Российская Федерация, Ленинградская область, район Тосненский, территория массив "Заречное", территория снт "Ижорец"
1.1.	Сведения о местоположении земельного участка (при отсутствии адреса) в структурированном в соответствии с федеральной информационной адресной системой виде	-
1.2.	Дополнительные сведения о местоположении земельного участка	-
2.	Площадь земельного участка $\pm$ величина погрешности определения (вычисления) площади ( $P \pm \Delta P$ ), м <sup>2</sup>	659 $\pm$ 9
3.	Формула, примененная для вычисления предельной погрешности определения площади земельного участка, с подставленными значениями и итоговые (вычисленные) значения ( $\Delta P$ ), м <sup>2</sup>	$\Delta P = 3.5 * M_t * \sqrt{P} = 3.5 * 0,1 * \sqrt{659} = 9$
4.	Площадь земельного участка согласно сведениям Единого государственного реестра недвижимости (Ркад), м <sup>2</sup>	600
5.	Оценка расхождения Р и Ркад (Р - Ркад), м <sup>2</sup>	59
6.	Предельные минимальный и максимальный размеры земельного участка (Рмин и Рмакс), м <sup>2</sup>	- -
7.	Вид (виды) разрешенного использования	-
7.1.	Дополнительные сведения об использовании земельного участка	-
8.	Кадастровый или иной государственный учетный номер (инвентарный) здания, сооружения, объекта незавершенного строительства, расположенного на земельном участке	47:26:0610028:35
9.	Сведения о земельных участках (землях общего пользования, территории общего пользования), посредством которых обеспечивается доступ	Земли общего пользования
10.	Иные сведения	-

**4. Пояснения к сведениям об уточняемом земельном участке с кадастровым номером 47:26:0610028:5 :**

1.	-
----	---

## Сведения об уточняемых земельных участках

### 1. Сведения о характерных точках границы уточняемого земельного участка с кадастровым номером 47:26:0610028:7 :

Система координат МСК-47, зона 2

Зона № 2

Обозначение характерных точек границ	Координаты, м				Метод определения координат	Формулы, примененные для расчета средней квадратической погрешности определения координат характерных точек границ (Mt), с подставленными в такие формулы значениями и итоговые (вычисленные) значения Mt, м	Описание закрепления точки
	содержатся в Едином государственном реестре недвижимости		определены в результате выполнения комплексных кадастровых работ				
	X	Y	X	Y			
1	2	3	4	5	6	7	8
						-	
н72У	-	-	394730.62	2247516.76	Метод спутниковых геодезических измерений (определений)	$Mt = \sqrt{(m_0^2 + m_1^2)}$	-
1	-	-	394744.58	2247543.40	Метод спутниковых геодезических измерений (определений)	$Mt = \sqrt{(m_0^2 + m_1^2)}$	-
н55У	-	-	394726.56	2247553.24	Метод спутниковых геодезических измерений (определений)	$Mt = \sqrt{(m_0^2 + m_1^2)}$	-
н54У	-	-	394712.56	2247526.60	Метод спутниковых геодезических измерений (определений)	$Mt = \sqrt{(m_0^2 + m_1^2)}$	-
н72У	-	-	394730.62	2247516.76	Метод спутниковых геодезических измерений (определений)	$Mt = \sqrt{(m_0^2 + m_1^2)}$	-

### 2. Сведения о частях границ уточняемого земельного участка с кадастровым номером 47:26:0610028:7 :

Обозначение части границ		Горизонтальное проложение (S), м	Описание прохождения части границ	Сведения о согласовании местоположения границ (согласовано/спорное)
от т.	до т.			
1	2	3	4	5
н72У	1	30.08	-	-
1	н55У	20.53	-	-
н55У	н54У	30.09	-	-
н54У	н72У	20.57	-	-

**3. Сведения о характеристиках уточняемого земельного участка с кадастровым номером 47:26:0610028:7 :**

№ п/п	Наименование характеристики земельного участка	Значение характеристики
1	2	3
1.	Адрес земельного участка	Российская Федерация, Ленинградская область, район Тосненский, территория массив "Заречное", территория снт "Ижорец"
1.1.	Сведения о местоположении земельного участка (при отсутствии адреса) в структурированном в соответствии с федеральной информационной адресной системой виде	-
1.2.	Дополнительные сведения о местоположении земельного участка	-
2.	Площадь земельного участка $\pm$ величина погрешности определения (вычисления) площади ( $P \pm \Delta P$ ), м <sup>2</sup>	618 $\pm$ 9
3.	Формула, примененная для вычисления предельной погрешности определения площади земельного участка, с подставленными значениями и итоговые (вычисленные) значения ( $\Delta P$ ), м <sup>2</sup>	$\Delta P = 3.5 * M_t * \sqrt{P} = 3.5 * 0,1 * \sqrt{618} = 9$
4.	Площадь земельного участка согласно сведениям Единого государственного реестра недвижимости (Ркад), м <sup>2</sup>	600
5.	Оценка расхождения Р и Ркад (Р - Ркад), м <sup>2</sup>	18
6.	Предельные минимальный и максимальный размеры земельного участка (Рмин и Рмакс), м <sup>2</sup>	- -
7.	Вид (виды) разрешенного использования	-
7.1.	Дополнительные сведения об использовании земельного участка	-
8.	Кадастровый или иной государственный учетный номер (инвентарный) здания, сооружения, объекта незавершенного строительства, расположенного на земельном участке	-
9.	Сведения о земельных участках (землях общего пользования, территории общего пользования), посредством которых обеспечивается доступ	Земли общего пользования
10.	Иные сведения	-

**4. Пояснения к сведениям об уточняемом земельном участке с кадастровым номером 47:26:0610028:7 :**

1.	-
----	---

## Сведения об уточняемых земельных участках

### 1. Сведения о характерных точках границы уточняемого земельного участка с кадастровым номером 47:26:0610028:8 :

Система координат МСК-47, зона 2					Зона №2		
Обозначение характерных точек границ	Координаты, м				Метод определения координат	Формулы, примененные для расчета средней квадратической погрешности определения координат характерных точек границ (Mt), с подставленными в такие формулы значениями и итоговые (вычисленные) значения Mt, м	Описание закрепления точки
	содержатся в Едином государственном реестре недвижимости		определены в результате выполнения комплексных кадастровых работ				
	X	Y	X	Y			
1	2	3	4	5	6	7	8
						-	
н73У	-	-	394716.48	2247490.11	Метод спутниковых геодезических измерений (определений)	$Mt = \sqrt{(m_0^2 + m_1^2)}$	-
н74У	-	-	394730.92	2247516.63	Метод спутниковых геодезических измерений (определений)	$Mt = \sqrt{(m_0^2 + m_1^2)}$	-
н72У	-	-	394730.62	2247516.76	Метод спутниковых геодезических измерений (определений)	$Mt = \sqrt{(m_0^2 + m_1^2)}$	-
н54У	-	-	394712.56	2247526.60	Метод спутниковых геодезических измерений (определений)	$Mt = \sqrt{(m_0^2 + m_1^2)}$	-
н75У	-	-	394698.50	2247499.86	Метод спутниковых геодезических измерений (определений)	$Mt = \sqrt{(m_0^2 + m_1^2)}$	-
н73У	-	-	394716.48	2247490.11	Метод спутниковых геодезических измерений (определений)	$Mt = \sqrt{(m_0^2 + m_1^2)}$	-

### 2. Сведения о частях границ уточняемого земельного участка с кадастровым номером 47:26:0610028:8 :

Обозначение части границ		Горизонтальное проложение (S), м	Описание прохождения части границ	Сведения о согласовании местоположения границ (согласовано/спорное)
от т.	до т.			
1	2	3	4	5
н73У	н74У	30.20	-	-
н74У	н72У	0.33	-	-
н72У	н54У	20.57	-	-
н54У	н75У	30.21	-	-
н75У	н73У	20.45	-	-



**3. Сведения о характеристиках уточняемого земельного участка с кадастровым номером 47:26:0610028:8 :**

№ п/п	Наименование характеристики земельного участка	Значение характеристики
1	2	3
1.	Адрес земельного участка	Российская Федерация, Ленинградская область, район Тосненский, территория массив "Заречное", территория снт "Ижорец"
1.1.	Сведения о местоположении земельного участка (при отсутствии адреса) в структурированном в соответствии с федеральной информационной адресной системой виде	-
1.2.	Дополнительные сведения о местоположении земельного участка	-
2.	Площадь земельного участка $\pm$ величина погрешности определения (вычисления) площади ( $P \pm \Delta P$ ), м <sup>2</sup>	624 $\pm$ 9
3.	Формула, примененная для вычисления предельной погрешности определения площади земельного участка, с подставленными значениями и итоговые (вычисленные) значения ( $\Delta P$ ), м <sup>2</sup>	$\Delta P = 3.5 * M_t * \sqrt{P} = 3.5 * 0,1 * \sqrt{624} = 9$
4.	Площадь земельного участка согласно сведениям Единого государственного реестра недвижимости (Ркад), м <sup>2</sup>	600
5.	Оценка расхождения P и Ркад (P - Ркад), м <sup>2</sup>	24
6.	Предельные минимальный и максимальный размеры земельного участка (Рмин и Рмакс), м <sup>2</sup>	- -
7.	Вид (виды) разрешенного использования	-
7.1.	Дополнительные сведения об использовании земельного участка	-
8.	Кадастровый или иной государственный учетный номер (инвентарный) здания, сооружения, объекта незавершенного строительства, расположенного на земельном участке	-
9.	Сведения о земельных участках (землях общего пользования, территории общего пользования), посредством которых обеспечивается доступ	Земли общего пользования
10.	Иные сведения	-

**4. Пояснения к сведениям об уточняемом земельном участке с кадастровым номером 47:26:0610028:8 :**

1.	-

## Сведения об уточняемых земельных участках

### 1. Сведения о характерных точках границы уточняемого земельного участка с кадастровым номером 47:26:0610028:10 :

Система координат МСК-47, зона 2					Зона № 2		
Обозначение характерных точек границ	Координаты, м				Метод определения координат	Формулы, примененные для расчета средней квадратической погрешности определения координат характерных точек границ (Mt), с подставленными в такие формулы значениями и итоговые (вычисленные) значения Mt, м	Описание закрепления точки
	содержатся в Едином государственном реестре недвижимости		определены в результате выполнения комплексных кадастровых работ				
	X	Y	X	Y			
1	2	3	4	5	6	7	8
						-	
н60У	-	-	394688.30	2247437.92	Метод спутниковых геодезических измерений (определений)	$Mt = \sqrt{(m_0^2 + m_1^2)}$	-
8	-	-	394702.28	2247463.77	Метод спутниковых геодезических измерений (определений)	$Mt = \sqrt{(m_0^2 + m_1^2)}$	-
7	-	-	394684.49	2247473.17	Метод спутниковых геодезических измерений (определений)	$Mt = \sqrt{(m_0^2 + m_1^2)}$	-
н61У	-	-	394670.98	2247447.37	Метод спутниковых геодезических измерений (определений)	$Mt = \sqrt{(m_0^2 + m_1^2)}$	-
н60У	-	-	394688.30	2247437.92	Метод спутниковых геодезических измерений (определений)	$Mt = \sqrt{(m_0^2 + m_1^2)}$	-

### 2. Сведения о частях границ уточняемого земельного участка с кадастровым номером 47:26:0610028:10 :

Обозначение части границ		Горизонтальное проложение (S), м	Описание прохождения части границ	Сведения о согласовании местоположения границ (согласовано/спорное)
от т.	до т.			
1	2	3	4	5
н60У	8	29.39	-	-
8	7	20.12	-	-
7	н61У	29.12	-	-
н61У	н60У	19.73	-	-

**3. Сведения о характеристиках уточняемого земельного участка с кадастровым номером 47:26:0610028:10 :**

№ п/п	Наименование характеристики земельного участка	Значение характеристики
1	2	3
1.	Адрес земельного участка	Российская Федерация, Ленинградская область, район Тосненский, территория массив "Заречное", территория снт "Ижорец"
1.1.	Сведения о местоположении земельного участка (при отсутствии адреса) в структурированном в соответствии с федеральной информационной адресной системой виде	-
1.2.	Дополнительные сведения о местоположении земельного участка	-
2.	Площадь земельного участка $\pm$ величина погрешности определения (вычисления) площади ( $P \pm \Delta P$ ), м <sup>2</sup>	583 $\pm$ 8
3.	Формула, примененная для вычисления предельной погрешности определения площади земельного участка, с подставленными значениями и итоговые (вычисленные) значения ( $\Delta P$ ), м <sup>2</sup>	$\Delta P = 3.5 * M_t * \sqrt{P} = 3.5 * 0,1 * \sqrt{583} = 8$
4.	Площадь земельного участка согласно сведениям Единого государственного реестра недвижимости (Ркад), м <sup>2</sup>	600
5.	Оценка расхождения P и Ркад (P - Ркад), м <sup>2</sup>	17
6.	Предельные минимальный и максимальный размеры земельного участка (Рмин и Рмакс), м <sup>2</sup>	- -
7.	Вид (виды) разрешенного использования	-
7.1.	Дополнительные сведения об использовании земельного участка	-
8.	Кадастровый или иной государственный учетный номер (инвентарный) здания, сооружения, объекта незавершенного строительства, расположенного на земельном участке	47:26:0000000:23721
9.	Сведения о земельных участках (землях общего пользования, территории общего пользования), посредством которых обеспечивается доступ	Земли общего пользования
10.	Иные сведения	-

**4. Пояснения к сведениям об уточняемом земельном участке с кадастровым номером 47:26:0610028:10 :**

1.	-

## Сведения об уточняемых земельных участках

### 1. Сведения о характерных точках границы уточняемого земельного участка с кадастровым номером 47:26:0610028:14 :

Система координат МСК-47, зона 2

Зона № 2

Обозначение характерных точек границ	Координаты, м				Метод определения координат	Формулы, примененные для расчета средней квадратической погрешности определения координат характерных точек границ (Mt), с подставленными в такие формулы значениями и итоговые (вычисленные) значения Mt, м	Описание закрепления точки
	содержатся в Едином государственном реестре недвижимости		определены в результате выполнения комплексных кадастровых работ				
	X	Y	X	Y			
1	2	3	4	5	6	7	8
						-	
н75У	-	-	394698.50	2247499.86	Метод спутниковых геодезических измерений (определений)	$Mt = \sqrt{(m_0^2 + m_1^2)}$	-
н54У	-	-	394712.56	2247526.60	Метод спутниковых геодезических измерений (определений)	$Mt = \sqrt{(m_0^2 + m_1^2)}$	-
н53У	-	-	394694.90	2247536.19	Метод спутниковых геодезических измерений (определений)	$Mt = \sqrt{(m_0^2 + m_1^2)}$	-
16	-	-	394680.65	2247509.55	Метод спутниковых геодезических измерений (определений)	$Mt = \sqrt{(m_0^2 + m_1^2)}$	-
н75У	-	-	394698.50	2247499.86	Метод спутниковых геодезических измерений (определений)	$Mt = \sqrt{(m_0^2 + m_1^2)}$	-

### 2. Сведения о частях границ уточняемого земельного участка с кадастровым номером 47:26:0610028:14 :

Обозначение части границ		Горизонтальное проложение (S), м	Описание прохождения части границ	Сведения о согласовании местоположения границ (согласовано/спорное)
от т.	до т.			
1	2	3	4	5
н75У	н54У	30.21	-	-
н54У	н53У	20.10	-	-
н53У	16	30.21	-	-
16	н75У	20.31	-	-

**3. Сведения о характеристиках уточняемого земельного участка с кадастровым номером 47:26:0610028:14 :**

№ п/п	Наименование характеристики земельного участка	Значение характеристики
1	2	3
1.	Адрес земельного участка	Российская Федерация, Ленинградская область, район Тосненский, территория массив "Заречное", территория снт "Ижорец"
1.1.	Сведения о местоположении земельного участка (при отсутствии адреса) в структурированном в соответствии с федеральной информационной адресной системой виде	-
1.2.	Дополнительные сведения о местоположении земельного участка	-
2.	Площадь земельного участка $\pm$ величина погрешности определения (вычисления) площади ( $P \pm \Delta P$ ), м <sup>2</sup>	610 $\pm$ 9
3.	Формула, примененная для вычисления предельной погрешности определения площади земельного участка, с подставленными значениями и итоговые (вычисленные) значения ( $\Delta P$ ), м <sup>2</sup>	$\Delta P = 3.5 * M_t * \sqrt{P} = 3.5 * 0,1 * \sqrt{610} = 9$
4.	Площадь земельного участка согласно сведениям Единого государственного реестра недвижимости (Ркад), м <sup>2</sup>	600
5.	Оценка расхождения Р и Ркад (Р - Ркад), м <sup>2</sup>	10
6.	Предельные минимальный и максимальный размеры земельного участка (Рмин и Рмакс), м <sup>2</sup>	- -
7.	Вид (виды) разрешенного использования	-
7.1.	Дополнительные сведения об использовании земельного участка	-
8.	Кадастровый или иной государственный учетный номер (инвентарный) здания, сооружения, объекта незавершенного строительства, расположенного на земельном участке	-
9.	Сведения о земельных участках (землях общего пользования, территории общего пользования), посредством которых обеспечивается доступ	Земли общего пользования
10.	Иные сведения	-

**4. Пояснения к сведениям об уточняемом земельном участке с кадастровым номером 47:26:0610028:14 :**

1.	-
----	---

## Сведения об уточняемых земельных участках

### 1. Сведения о характерных точках границы уточняемого земельного участка с кадастровым номером 47:26:0610028:16 :

Система координат МСК-47, зона 2

Зона № 2

Обозначение характерных точек границ	Координаты, м				Метод определения координат	Формулы, примененные для расчета средней квадратической погрешности определения координат характерных точек границ (Mt), с подставленными в такие формулы значениями и итоговые (вычисленные) значения Mt, м	Описание закрепления точки
	содержатся в Едином государственном реестре недвижимости		определены в результате выполнения комплексных кадастровых работ				
	X	Y	X	Y			
1	2	3	4	5	6	7	8
						-	
17	-	-	394723.18	2247589.49	Метод спутниковых геодезических измерений (определений)	$Mt = \sqrt{(m_0^2 + m_1^2)}$	-
н77У	-	-	394740.15	2247580.31	Метод спутниковых геодезических измерений (определений)	$Mt = \sqrt{(m_0^2 + m_1^2)}$	-
н78У	-	-	394755.94	2247610.26	Метод спутниковых геодезических измерений (определений)	$Mt = \sqrt{(m_0^2 + m_1^2)}$	-
н79У	-	-	394739.04	2247618.83	Метод спутниковых геодезических измерений (определений)	$Mt = \sqrt{(m_0^2 + m_1^2)}$	-
17	-	-	394723.18	2247589.49	Метод спутниковых геодезических измерений (определений)	$Mt = \sqrt{(m_0^2 + m_1^2)}$	-

### 2. Сведения о частях границ уточняемого земельного участка с кадастровым номером 47:26:0610028:16 :

Обозначение части границ		Горизонтальное проложение (S), м	Описание прохождения части границ	Сведения о согласовании местоположения границ (согласовано/спорное)
от т.	до т.			
1	2	3	4	5
17	н77У	19.29	-	-
н77У	н78У	33.86	-	-
н78У	н79У	18.95	-	-
н79У	17	33.35	-	-

**3. Сведения о характеристиках уточняемого земельного участка с кадастровым номером 47:26:0610028:16 :**

№ п/п	Наименование характеристики земельного участка	Значение характеристики
1	2	3
1.	Адрес земельного участка	Российская Федерация, Ленинградская область, район Тосненский, территория массив "Заречное", территория снт "Ижорец"
1.1.	Сведения о местоположении земельного участка (при отсутствии адреса) в структурированном в соответствии с федеральной информационной адресной системой виде	-
1.2.	Дополнительные сведения о местоположении земельного участка	-
2.	Площадь земельного участка $\pm$ величина погрешности определения (вычисления) площади ( $P \pm \Delta P$ ), м <sup>2</sup>	642 $\pm$ 9
3.	Формула, примененная для вычисления предельной погрешности определения площади земельного участка, с подставленными значениями и итоговые (вычисленные) значения ( $\Delta P$ ), м <sup>2</sup>	$\Delta P = 3.5 * M_t * \sqrt{P} = 3.5 * 0,1 * \sqrt{642} = 9$
4.	Площадь земельного участка согласно сведениям Единого государственного реестра недвижимости (Ркад), м <sup>2</sup>	600
5.	Оценка расхождения Р и Ркад (Р - Ркад), м <sup>2</sup>	42
6.	Предельные минимальный и максимальный размеры земельного участка (Рмин и Рмакс), м <sup>2</sup>	- -
7.	Вид (виды) разрешенного использования	-
7.1.	Дополнительные сведения об использовании земельного участка	-
8.	Кадастровый или иной государственный учетный номер (инвентарный) здания, сооружения, объекта незавершенного строительства, расположенного на земельном участке	-
9.	Сведения о земельных участках (землях общего пользования, территории общего пользования), посредством которых обеспечивается доступ	Земли общего пользования
10.	Иные сведения	-

**4. Пояснения к сведениям об уточняемом земельном участке с кадастровым номером 47:26:0610028:16 :**

1.	-
----	---

## Сведения об уточняемых земельных участках

### 1. Сведения о характерных точках границы уточняемого земельного участка с кадастровым номером 47:26:0610028:20 :

Система координат МСК-47, зона 2

Зона № 2

Обозначение характерных точек границ	Координаты, м				Метод определения координат	Формулы, примененные для расчета средней квадратической погрешности определения координат характерных точек границ (Mt), с подставленными в такие формулы значениями и итоговые (вычисленные) значения Mt, м	Описание закрепления точки
	содержатся в Едином государственном реестре недвижимости		определены в результате выполнения комплексных кадастровых работ				
	X	Y	X	Y			
1	2	3	4	5	6	7	8
						-	
н80У	-	-	394662.20	2247486.04	Метод спутниковых геодезических измерений (определений)	$Mt = \sqrt{(m_0^2 + m_1^2)}$	-
н49У	-	-	394676.38	2247512.05	Метод спутниковых геодезических измерений (определений)	$Mt = \sqrt{(m_0^2 + m_1^2)}$	-
н52У	-	-	394658.46	2247521.58	Метод спутниковых геодезических измерений (определений)	$Mt = \sqrt{(m_0^2 + m_1^2)}$	-
н81У	-	-	394644.46	2247495.26	Метод спутниковых геодезических измерений (определений)	$Mt = \sqrt{(m_0^2 + m_1^2)}$	-
н80У	-	-	394662.20	2247486.04	Метод спутниковых геодезических измерений (определений)	$Mt = \sqrt{(m_0^2 + m_1^2)}$	-

### 2. Сведения о частях границ уточняемого земельного участка с кадастровым номером 47:26:0610028:20 :

Обозначение части границ		Горизонтальное проложение (S), м	Описание прохождения части границ	Сведения о согласовании местоположения границ (согласовано/спорное)
от т.	до т.			
1	2	3	4	5
н80У	н49У	29.62	-	-
н49У	н52У	20.30	-	-
н52У	н81У	29.81	-	-
н81У	н80У	19.99	-	-



**3. Сведения о характеристиках уточняемого земельного участка с кадастровым номером 47:26:0610028:20 :**

№ п/п	Наименование характеристики земельного участка	Значение характеристики
1	2	3
1.	Адрес земельного участка	Российская Федерация, Ленинградская область, район Тосненский, дачный поселок СНТ Ижорец массива Заречное, участок 723
1.1.	Сведения о местоположении земельного участка (при отсутствии адреса) в структурированном в соответствии с федеральной информационной адресной системой виде	-
1.2.	Дополнительные сведения о местоположении земельного участка	-
2.	Площадь земельного участка $\pm$ величина погрешности определения (вычисления) площади ( $P \pm \Delta P$ ), м <sup>2</sup>	599 $\pm$ 9
3.	Формула, примененная для вычисления предельной погрешности определения площади земельного участка, с подставленными значениями и итоговые (вычисленные) значения ( $\Delta P$ ), м <sup>2</sup>	$\Delta P = 3.5 * M_t * \sqrt{P} = 3.5 * 0,1 * \sqrt{599} = 9$
4.	Площадь земельного участка согласно сведениям Единого государственного реестра недвижимости (Ркад), м <sup>2</sup>	600
5.	Оценка расхождения Р и Ркад (Р - Ркад), м <sup>2</sup>	1
6.	Предельные минимальный и максимальный размеры земельного участка (Рмин и Рмакс), м <sup>2</sup>	- -
7.	Вид (виды) разрешенного использования	-
7.1.	Дополнительные сведения об использовании земельного участка	-
8.	Кадастровый или иной государственный учетный номер (инвентарный) здания, сооружения, объекта незавершенного строительства, расположенного на земельном участке	47:26:0000000:27704
9.	Сведения о земельных участках (землях общего пользования, территории общего пользования), посредством которых обеспечивается доступ	Земли общего пользования
10.	Иные сведения	-

**4. Пояснения к сведениям об уточняемом земельном участке с кадастровым номером 47:26:0610028:20 :**

1.	-

## Сведения об уточняемых земельных участках

### 1. Сведения о характерных точках границы уточняемого земельного участка с кадастровым номером 47:26:0610028:21 :

Система координат МСК-47, зона 2

Зона № 2

Обозначение характерных точек границ	Координаты, м				Метод определения координат	Формулы, примененные для расчета средней квадратической погрешности определения координат характерных точек границ (Mt), с подставленными в такие формулы значениями и итоговые (вычисленные) значения Mt, м	Описание закрепления точки
	содержатся в Едином государственном реестре недвижимости		определены в результате выполнения комплексных кадастровых работ				
	X	Y	X	Y			
1	2	3	4	5	6	7	8
						-	
н82У	-	-	394648.24	2247459.27	Метод спутниковых геодезических измерений (определений)	$Mt = \sqrt{(m_0^2 + m_1^2)}$	-
н80У	-	-	394662.20	2247486.04	Метод спутниковых геодезических измерений (определений)	$Mt = \sqrt{(m_0^2 + m_1^2)}$	-
н81У	-	-	394644.46	2247495.26	Метод спутниковых геодезических измерений (определений)	$Mt = \sqrt{(m_0^2 + m_1^2)}$	-
н83У	-	-	394630.21	2247468.40	Метод спутниковых геодезических измерений (определений)	$Mt = \sqrt{(m_0^2 + m_1^2)}$	-
н82У	-	-	394648.24	2247459.27	Метод спутниковых геодезических измерений (определений)	$Mt = \sqrt{(m_0^2 + m_1^2)}$	-

### 2. Сведения о частях границ уточняемого земельного участка с кадастровым номером 47:26:0610028:21 :

Обозначение части границ		Горизонтальное проложение (S), м	Описание прохождения части границ	Сведения о согласовании местоположения границ (согласовано/спорное)
от т.	до т.			
1	2	3	4	5
н82У	н80У	30.19	-	-
н80У	н81У	19.99	-	-
н81У	н83У	30.41	-	-
н83У	н82У	20.21	-	-

<b>3. Сведения о характеристиках уточняемого земельного участка с кадастровым номером 47:26:0610028:21 :</b>		
<b>№ п/п</b>	<b>Наименование характеристики земельного участка</b>	<b>Значение характеристики</b>
<b>1</b>	<b>2</b>	<b>3</b>
1.	Адрес земельного участка	Российская Федерация, Ленинградская область, район Тосненский, дачный поселок СНТ Ижорец массива Заречное
1.1.	Сведения о местоположении земельного участка (при отсутствии адреса) в структурированном в соответствии с федеральной информационной адресной системой виде	-
1.2.	Дополнительные сведения о местоположении земельного участка	-
2.	Площадь земельного участка $\pm$ величина погрешности определения (вычисления) площади ( $P \pm \Delta P$ ), м <sup>2</sup>	609 $\pm$ 9
3.	Формула, примененная для вычисления предельной погрешности определения площади земельного участка, с подставленными значениями и итоговые (вычисленные) значения ( $\Delta P$ ), м <sup>2</sup>	$\Delta P = 3.5 * M_t * \sqrt{P} = 3.5 * 0,1 * \sqrt{609} = 9$
4.	Площадь земельного участка согласно сведениям Единого государственного реестра недвижимости ( $R_{кад}$ ), м <sup>2</sup>	600
5.	Оценка расхождения $P$ и $R_{кад}$ ( $P - R_{кад}$ ), м <sup>2</sup>	9
6.	Предельные минимальный и максимальный размеры земельного участка ( $R_{мин}$ и $R_{макс}$ ), м <sup>2</sup>	- -
7.	Вид (виды) разрешенного использования	-
7.1.	Дополнительные сведения об использовании земельного участка	-
8.	Кадастровый или иной государственный учетный номер (инвентарный) здания, сооружения, объекта незавершенного строительства, расположенного на земельном участке	47:26:0610028:33
9.	Сведения о земельных участках (землях общего пользования, территории общего пользования), посредством которых обеспечивается доступ	Земли общего пользования
10.	Иные сведения	-
<b>4. Пояснения к сведениям об уточняемом земельном участке с кадастровым номером 47:26:0610028:21 :</b>		
1.	-	

## Сведения об уточняемых земельных участках

**1. Сведения о характерных точках границы уточняемого земельного участка с кадастровым номером 47:26:0610028:22 :**

**Система координат МСК-47, зона 2**

**Зона № 2**

Обозначение характерных точек границ	Координаты, м				Метод определения координат	Формулы, примененные для расчета средней квадратической погрешности определения координат характерных точек границ (Mt), с подставленными в такие формулы значениями и итоговые (вычисленные) значения Mt, м	Описание закрепления точки
	содержатся в Едином государственном реестре недвижимости		определены в результате выполнения комплексных кадастровых работ				
	X	Y	X	Y			
1	2	3	4	5	6	7	8
						-	
н84У	-	-	394632.62	2247433.57	Метод спутниковых геодезических измерений (определений)	$Mt = \sqrt{(m_0^2 + m_1^2)}$	-
н85У	-	-	394634.14	2247433.37	Метод спутниковых геодезических измерений (определений)	$Mt = \sqrt{(m_0^2 + m_1^2)}$	-
н86У	-	-	394636.14	2247434.97	Метод спутниковых геодезических измерений (определений)	$Mt = \sqrt{(m_0^2 + m_1^2)}$	-
н87У	-	-	394637.25	2247436.63	Метод спутниковых геодезических измерений (определений)	$Mt = \sqrt{(m_0^2 + m_1^2)}$	-
н88У	-	-	394645.41	2247452.84	Метод спутниковых геодезических измерений (определений)	$Mt = \sqrt{(m_0^2 + m_1^2)}$	-
н89У	-	-	394644.85	2247453.17	Метод спутниковых геодезических измерений (определений)	$Mt = \sqrt{(m_0^2 + m_1^2)}$	-
н82У	-	-	394648.24	2247459.27	Метод спутниковых геодезических измерений (определений)	$Mt = \sqrt{(m_0^2 + m_1^2)}$	-
н83У	-	-	394630.21	2247468.40	Метод спутниковых геодезических измерений (определений)	$Mt = \sqrt{(m_0^2 + m_1^2)}$	-
н90У	-	-	394616.36	2247442.26	Метод спутниковых геодезических измерений (определений)	$Mt = \sqrt{(m_0^2 + m_1^2)}$	-
н84У	-	-	394632.62	2247433.57	Метод спутниковых геодезических измерений (определений)	$Mt = \sqrt{(m_0^2 + m_1^2)}$	-

**2. Сведения о частях границ уточняемого земельного участка с кадастровым номером 47:26:0610028:22 :**

Обозначение части границ		Горизонтальное проложение (S), м	Описание прохождения части границ	Сведения о согласовании местоположения границ (согласовано/спорное)
от т.	до т.			
1	2	3	4	5
н84У	н85У	1.53	-	-
н85У	н86У	2.56	-	-
н86У	н87У	2.00	-	-
н87У	н88У	18.15	-	-
н88У	н89У	0.65	-	-
н89У	н82У	6.98	-	-
н82У	н83У	20.21	-	-
н83У	н90У	29.58	-	-
н90У	н84У	18.44	-	-

**3. Сведения о характеристиках уточняемого земельного участка с кадастровым номером 47:26:0610028:22 :**

№ п/п	Наименование характеристики земельного участка	Значение характеристики
1	2	3
1.	Адрес земельного участка	Российская Федерация, Ленинградская область, район Тосненский, территория массив "Заречное", территория снт "Ижорец"
1.1.	Сведения о местоположении земельного участка (при отсутствии адреса) в структурированном в соответствии с федеральной информационной адресной системой виде	-
1.2.	Дополнительные сведения о местоположении земельного участка	-
2.	Площадь земельного участка ± величина погрешности определения (вычисления) площади ( $P \pm \Delta P$ ), м <sup>2</sup>	616 ± 9
3.	Формула, примененная для вычисления предельной погрешности определения площади земельного участка, с подставленными значениями и итоговые (вычисленные) значения ( $\Delta P$ ), м <sup>2</sup>	$\Delta P = 3.5 * M_t * \sqrt{P} = 3.5 * 0,1 * \sqrt{616} = 9$
4.	Площадь земельного участка согласно сведениям Единого государственного реестра недвижимости (Р <sub>кад</sub> ), м <sup>2</sup>	600
5.	Оценка расхождения Р и Р <sub>кад</sub> (Р - Р <sub>кад</sub> ), м <sup>2</sup>	16
6.	Предельные минимальный и максимальный размеры земельного участка (Р <sub>мин</sub> и Р <sub>макс</sub> ), м <sup>2</sup>	-
7.	Вид (виды) разрешенного использования	-
7.1.	Дополнительные сведения об использовании земельного участка	-
8.	Кадастровый или иной государственный учетный номер (инвентарный) здания, сооружения, объекта незавершенного строительства, расположенного на земельном участке	47:26:0610028:36
9.	Сведения о земельных участках (землях общего пользования, территории общего пользования), посредством которых обеспечивается доступ	Земли общего пользования
10.	Иные сведения	-

**4. Пояснения к сведениям об уточняемом земельном участке с кадастровым номером 47:26:0610028:22 :**

1.

-

## Сведения об уточняемых земельных участках

### 1. Сведения о характерных точках границы уточняемого земельного участка с кадастровым номером 47:26:0610028:23 :

Система координат МСК-47, зона 2

Зона № 2

Обозначение характерных точек границ	Координаты, м				Метод определения координат	Формулы, примененные для расчета средней квадратической погрешности определения координат характерных точек границ (Mt), с подставленными в такие формулы значениями и итоговые (вычисленные) значения Mt, м	Описание закрепления точки
	содержатся в Едином государственном реестре недвижимости		определены в результате выполнения комплексных кадастровых работ				
	X	Y	X	Y			
1	2	3	4	5	6	7	8
						-	
н91У	-	-	394616.06	2247441.75	Метод спутниковых геодезических измерений (определений)	$Mt = \sqrt{(m_0^2 + m_1^2)}$	-
н90У	-	-	394616.36	2247442.26	Метод спутниковых геодезических измерений (определений)	$Mt = \sqrt{(m_0^2 + m_1^2)}$	-
н83У	-	-	394630.21	2247468.40	Метод спутниковых геодезических измерений (определений)	$Mt = \sqrt{(m_0^2 + m_1^2)}$	-
н92У	-	-	394611.18	2247478.00	Метод спутниковых геодезических измерений (определений)	$Mt = \sqrt{(m_0^2 + m_1^2)}$	-
н93У	-	-	394597.22	2247451.86	Метод спутниковых геодезических измерений (определений)	$Mt = \sqrt{(m_0^2 + m_1^2)}$	-
н91У	-	-	394616.06	2247441.75	Метод спутниковых геодезических измерений (определений)	$Mt = \sqrt{(m_0^2 + m_1^2)}$	-

### 2. Сведения о частях границ уточняемого земельного участка с кадастровым номером 47:26:0610028:23 :

Обозначение части границ		Горизонтальное проложение (S), м	Описание прохождения части границ	Сведения о согласовании местоположения границ (согласовано/спорное)
от т.	до т.			
1	2	3	4	5
н91У	н90У	0.59	-	-
н90У	н83У	29.58	-	-
н83У	н92У	21.31	-	-
н92У	н93У	29.63	-	-
н93У	н91У	21.38	-	-

**3. Сведения о характеристиках уточняемого земельного участка с кадастровым номером 47:26:0610028:23 :**

№ п/п	Наименование характеристики земельного участка	Значение характеристики
1	2	3
1.	Адрес земельного участка	Российская Федерация, Ленинградская область, район Тосненский, территория массив "Заречное", территория снт "Ижорец"
1.1.	Сведения о местоположении земельного участка (при отсутствии адреса) в структурированном в соответствии с федеральной информационной адресной системой виде	-
1.2.	Дополнительные сведения о местоположении земельного участка	-
2.	Площадь земельного участка $\pm$ величина погрешности определения (вычисления) площади ( $P \pm \Delta P$ ), м <sup>2</sup>	639 $\pm$ 9
3.	Формула, примененная для вычисления предельной погрешности определения площади земельного участка, с подставленными значениями и итоговые (вычисленные) значения ( $\Delta P$ ), м <sup>2</sup>	$\Delta P = 3.5 * M_t * \sqrt{P} = 3.5 * 0,1 * \sqrt{639} = 9$
4.	Площадь земельного участка согласно сведениям Единого государственного реестра недвижимости (Ркад), м <sup>2</sup>	600
5.	Оценка расхождения Р и Ркад (Р - Ркад), м <sup>2</sup>	39
6.	Предельные минимальный и максимальный размеры земельного участка (Рмин и Рмакс), м <sup>2</sup>	- -
7.	Вид (виды) разрешенного использования	-
7.1.	Дополнительные сведения об использовании земельного участка	-
8.	Кадастровый или иной государственный учетный номер (инвентарный) здания, сооружения, объекта незавершенного строительства, расположенного на земельном участке	-
9.	Сведения о земельных участках (землях общего пользования, территории общего пользования), посредством которых обеспечивается доступ	Земли общего пользования
10.	Иные сведения	-

**4. Пояснения к сведениям об уточняемом земельном участке с кадастровым номером 47:26:0610028:23 :**

1.	-
----	---



## Сведения об уточняемых земельных участках

### 1. Сведения о характерных точках границы уточняемого земельного участка с кадастровым номером 47:26:0610028:24 :

Система координат МСК-47, зона 2

Зона № 2

Обозначение характерных точек границ	Координаты, м				Метод определения координат	Формулы, примененные для расчета средней квадратической погрешности определения координат характерных точек границ (Mt), с подставленными в такие формулы значениями и итоговые (вычисленные) значения Mt, м	Описание закрепления точки
	содержатся в Едином государственном реестре недвижимости		определены в результате выполнения комплексных кадастровых работ				
	X	Y	X	Y			
1	2	3	4	5	6	7	8
						-	
н83У	-	-	394630.21	2247468.40	Метод спутниковых геодезических измерений (определений)	$Mt = \sqrt{(m_0^2 + m_1^2)}$	-
н81У	-	-	394644.46	2247495.26	Метод спутниковых геодезических измерений (определений)	$Mt = \sqrt{(m_0^2 + m_1^2)}$	-
н94У	-	-	394625.05	2247505.28	Метод спутниковых геодезических измерений (определений)	$Mt = \sqrt{(m_0^2 + m_1^2)}$	-
н92У	-	-	394611.18	2247478.00	Метод спутниковых геодезических измерений (определений)	$Mt = \sqrt{(m_0^2 + m_1^2)}$	-
н83У	-	-	394630.21	2247468.40	Метод спутниковых геодезических измерений (определений)	$Mt = \sqrt{(m_0^2 + m_1^2)}$	-

### 2. Сведения о частях границ уточняемого земельного участка с кадастровым номером 47:26:0610028:24 :

Обозначение части границ		Горизонтальное проложение (S), м	Описание прохождения части границ	Сведения о согласовании местоположения границ (согласовано/спорное)
от т.	до т.			
1	2	3	4	5
н83У	н81У	30.41	-	-
н81У	н94У	21.84	-	-
н94У	н92У	30.60	-	-
н92У	н83У	21.31	-	-

**3. Сведения о характеристиках уточняемого земельного участка с кадастровым номером 47:26:0610028:24 :**

№ п/п	Наименование характеристики земельного участка	Значение характеристики
1	2	3
1.	Адрес земельного участка	Российская Федерация, Ленинградская область, район Тосненский, территория массив "Заречное", территория снт "Ижорец"
1.1.	Сведения о местоположении земельного участка (при отсутствии адреса) в структурированном в соответствии с федеральной информационной адресной системой виде	-
1.2.	Дополнительные сведения о местоположении земельного участка	-
2.	Площадь земельного участка $\pm$ величина погрешности определения (вычисления) площади ( $P \pm \Delta P$ ), м <sup>2</sup>	658 $\pm$ 9
3.	Формула, примененная для вычисления предельной погрешности определения площади земельного участка, с подставленными значениями и итоговые (вычисленные) значения ( $\Delta P$ ), м <sup>2</sup>	$\Delta P = 3.5 * M_t * \sqrt{P} = 3.5 * 0,1 * \sqrt{658} = 9$
4.	Площадь земельного участка согласно сведениям Единого государственного реестра недвижимости (Ркад), м <sup>2</sup>	600
5.	Оценка расхождения Р и Ркад (Р - Ркад), м <sup>2</sup>	58
6.	Предельные минимальный и максимальный размеры земельного участка (Рмин и Рмакс), м <sup>2</sup>	- -
7.	Вид (виды) разрешенного использования	-
7.1.	Дополнительные сведения об использовании земельного участка	-
8.	Кадастровый или иной государственный учетный номер (инвентарный) здания, сооружения, объекта незавершенного строительства, расположенного на земельном участке	47:26:0000000:20898
9.	Сведения о земельных участках (землях общего пользования, территории общего пользования), посредством которых обеспечивается доступ	Земли общего пользования
10.	Иные сведения	-

**4. Пояснения к сведениям об уточняемом земельном участке с кадастровым номером 47:26:0610028:24 :**

1.	-
----	---

## Сведения об уточняемых земельных участках

### 1. Сведения о характерных точках границы уточняемого земельного участка с кадастровым номером 47:26:0610028:25 :

Система координат МСК-47, зона 2

Зона № 2

Обозначение характерных точек границ	Координаты, м				Метод определения координат	Формулы, примененные для расчета средней квадратической погрешности определения координат характерных точек границ (Mt), с подставленными в такие формулы значениями и итоговые (вычисленные) значения Mt, м	Описание закрепления точки
	содержатся в Едином государственном реестре недвижимости		определены в результате выполнения комплексных кадастровых работ				
	X	Y	X	Y			
1	2	3	4	5	6	7	8
						-	
н94У	-	-	394625.05	2247505.28	Метод спутниковых геодезических измерений (определений)	$Mt = \sqrt{(m_0^2 + m_1^2)}$	-
н81У	-	-	394644.46	2247495.26	Метод спутниковых геодезических измерений (определений)	$Mt = \sqrt{(m_0^2 + m_1^2)}$	-
н52У	-	-	394658.46	2247521.58	Метод спутниковых геодезических измерений (определений)	$Mt = \sqrt{(m_0^2 + m_1^2)}$	-
н95У	-	-	394639.08	2247531.71	Метод спутниковых геодезических измерений (определений)	$Mt = \sqrt{(m_0^2 + m_1^2)}$	-
н94У	-	-	394625.05	2247505.28	Метод спутниковых геодезических измерений (определений)	$Mt = \sqrt{(m_0^2 + m_1^2)}$	-

### 2. Сведения о частях границ уточняемого земельного участка с кадастровым номером 47:26:0610028:25 :

Обозначение части границ		Горизонтальное проложение (S), м	Описание прохождения части границ	Сведения о согласовании местоположения границ (согласовано/спорное)
от т.	до т.			
1	2	3	4	5
н94У	н81У	21.84	-	-
н81У	н52У	29.81	-	-
н52У	н95У	21.87	-	-
н95У	н94У	29.92	-	-

**3. Сведения о характеристиках уточняемого земельного участка с кадастровым номером 47:26:0610028:25 :**

№ п/п	Наименование характеристики земельного участка	Значение характеристики
1	2	3
1.	Адрес земельного участка	Российская Федерация, Ленинградская область, район Тосненский, территория массив "Заречное", территория снт "Ижорец"
1.1.	Сведения о местоположении земельного участка (при отсутствии адреса) в структурированном в соответствии с федеральной информационной адресной системой виде	-
1.2.	Дополнительные сведения о местоположении земельного участка	-
2.	Площадь земельного участка $\pm$ величина погрешности определения (вычисления) площади ( $P \pm \Delta P$ ), м <sup>2</sup>	653 $\pm$ 9
3.	Формула, примененная для вычисления предельной погрешности определения площади земельного участка, с подставленными значениями и итоговые (вычисленные) значения ( $\Delta P$ ), м <sup>2</sup>	$\Delta P = 3.5 * M_t * \sqrt{P} = 3.5 * 0,1 * \sqrt{653} = 9$
4.	Площадь земельного участка согласно сведениям Единого государственного реестра недвижимости (Ркад), м <sup>2</sup>	600
5.	Оценка расхождения Р и Ркад (Р - Ркад), м <sup>2</sup>	53
6.	Предельные минимальный и максимальный размеры земельного участка (Рмин и Рмакс), м <sup>2</sup>	- -
7.	Вид (виды) разрешенного использования	-
7.1.	Дополнительные сведения об использовании земельного участка	-
8.	Кадастровый или иной государственный учетный номер (инвентарный) здания, сооружения, объекта незавершенного строительства, расположенного на земельном участке	-
9.	Сведения о земельных участках (землях общего пользования, территории общего пользования), посредством которых обеспечивается доступ	Земли общего пользования
10.	Иные сведения	-

**4. Пояснения к сведениям об уточняемом земельном участке с кадастровым номером 47:26:0610028:25 :**

1.	-
----	---

## Сведения об уточняемых земельных участках

### 1. Сведения о характерных точках границы уточняемого земельного участка с кадастровым номером 47:26:0610028:26 :

Система координат МСК-47, зона 2

Зона № 2

Обозначение характерных точек границ	Координаты, м				Метод определения координат	Формулы, примененные для расчета средней квадратической погрешности определения координат характерных точек границ (Mt), с подставленными в такие формулы значениями и итоговые (вычисленные) значения Mt, м	Описание закрепления точки
	содержатся в Едином государственном реестре недвижимости		определены в результате выполнения комплексных кадастровых работ				
	X	Y	X	Y			
1	2	3	4	5	6	7	8
						-	
н52У	-	-	394658.46	2247521.58	Метод спутниковых геодезических измерений (определений)	$Mt = \sqrt{(m_0^2 + m_1^2)}$	-
н51У	-	-	394672.53	2247548.28	Метод спутниковых геодезических измерений (определений)	$Mt = \sqrt{(m_0^2 + m_1^2)}$	-
н96У	-	-	394653.17	2247558.36	Метод спутниковых геодезических измерений (определений)	$Mt = \sqrt{(m_0^2 + m_1^2)}$	-
н95У	-	-	394639.08	2247531.71	Метод спутниковых геодезических измерений (определений)	$Mt = \sqrt{(m_0^2 + m_1^2)}$	-
н52У	-	-	394658.46	2247521.58	Метод спутниковых геодезических измерений (определений)	$Mt = \sqrt{(m_0^2 + m_1^2)}$	-

### 2. Сведения о частях границ уточняемого земельного участка с кадастровым номером 47:26:0610028:26 :

Обозначение части границ		Горизонтальное проложение (S), м	Описание прохождения части границ	Сведения о согласовании местоположения границ (согласовано/спорное)
от т.	до т.			
1	2	3	4	5
н52У	н51У	30.18	-	-
н51У	н96У	21.83	-	-
н96У	н95У	30.15	-	-
н95У	н52У	21.87	-	-

**3. Сведения о характеристиках уточняемого земельного участка с кадастровым номером 47:26:0610028:26 :**

№ п/п	Наименование характеристики земельного участка	Значение характеристики
1	2	3
1.	Адрес земельного участка	Российская Федерация, Ленинградская область, район Тосненский, территория массив "Заречное", территория снт "Ижорец"
1.1.	Сведения о местоположении земельного участка (при отсутствии адреса) в структурированном в соответствии с федеральной информационной адресной системой виде	-
1.2.	Дополнительные сведения о местоположении земельного участка	-
2.	Площадь земельного участка $\pm$ величина погрешности определения (вычисления) площади ( $P \pm \Delta P$ ), м <sup>2</sup>	659 $\pm$ 9
3.	Формула, примененная для вычисления предельной погрешности определения площади земельного участка, с подставленными значениями и итоговые (вычисленные) значения ( $\Delta P$ ), м <sup>2</sup>	$\Delta P = 3.5 * M_t * \sqrt{P} = 3.5 * 0,1 * \sqrt{659} = 9$
4.	Площадь земельного участка согласно сведениям Единого государственного реестра недвижимости (Ркад), м <sup>2</sup>	600
5.	Оценка расхождения P и Ркад (P - Ркад), м <sup>2</sup>	59
6.	Предельные минимальный и максимальный размеры земельного участка (Рмин и Рмакс), м <sup>2</sup>	- -
7.	Вид (виды) разрешенного использования	-
7.1.	Дополнительные сведения об использовании земельного участка	-
8.	Кадастровый или иной государственный учетный номер (инвентарный) здания, сооружения, объекта незавершенного строительства, расположенного на земельном участке	-
9.	Сведения о земельных участках (землях общего пользования, территории общего пользования), посредством которых обеспечивается доступ	Земли общего пользования
10.	Иные сведения	-

**4. Пояснения к сведениям об уточняемом земельном участке с кадастровым номером 47:26:0610028:26 :**

1.	-
----	---

## Сведения об уточняемых земельных участках

### 1. Сведения о характерных точках границы уточняемого земельного участка с кадастровым номером 47:26:0610028:27 :

Система координат МСК-47, зона 2

Зона № 2

Обозначение характерных точек границ	Координаты, м				Метод определения координат	Формулы, примененные для расчета средней квадратической погрешности определения координат характерных точек границ (Mt), с подставленными в такие формулы значениями и итоговые (вычисленные) значения Mt, м	Описание закрепления точки
	содержатся в Едином государственном реестре недвижимости		определены в результате выполнения комплексных кадастровых работ				
	X	Y	X	Y			
1	2	3	4	5	6	7	8
						-	
н51У	-	-	394672.53	2247548.28	Метод спутниковых геодезических измерений (определений)	$Mt = \sqrt{(m_0^2 + m_1^2)}$	-
25	-	-	394686.51	2247574.59	Метод спутниковых геодезических измерений (определений)	$Mt = \sqrt{(m_0^2 + m_1^2)}$	-
н97У	-	-	394667.14	2247584.63	Метод спутниковых геодезических измерений (определений)	$Mt = \sqrt{(m_0^2 + m_1^2)}$	-
н96У	-	-	394653.17	2247558.36	Метод спутниковых геодезических измерений (определений)	$Mt = \sqrt{(m_0^2 + m_1^2)}$	-
н51У	-	-	394672.53	2247548.28	Метод спутниковых геодезических измерений (определений)	$Mt = \sqrt{(m_0^2 + m_1^2)}$	-

### 2. Сведения о частях границ уточняемого земельного участка с кадастровым номером 47:26:0610028:27 :

Обозначение части границ		Горизонтальное проложение (S), м	Описание прохождения части границ	Сведения о согласовании местоположения границ (согласовано/спорное)
от т.	до т.			
1	2	3	4	5
н51У	25	29.79	-	-
25	н97У	21.82	-	-
н97У	н96У	29.75	-	-
н96У	н51У	21.83	-	-

**3. Сведения о характеристиках уточняемого земельного участка с кадастровым номером 47:26:0610028:27 :**

№ п/п	Наименование характеристики земельного участка	Значение характеристики
1	2	3
1.	Адрес земельного участка	Российская Федерация, Ленинградская область, район Тосненский, территория массив "Заречное", территория снт "Ижорец"
1.1.	Сведения о местоположении земельного участка (при отсутствии адреса) в структурированном в соответствии с федеральной информационной адресной системой виде	-
1.2.	Дополнительные сведения о местоположении земельного участка	-
2.	Площадь земельного участка $\pm$ величина погрешности определения (вычисления) площади ( $P \pm \Delta P$ ), м <sup>2</sup>	650 $\pm$ 9
3.	Формула, примененная для вычисления предельной погрешности определения площади земельного участка, с подставленными значениями и итоговые (вычисленные) значения ( $\Delta P$ ), м <sup>2</sup>	$\Delta P = 3.5 * M_t * \sqrt{P} = 3.5 * 0,1 * \sqrt{650} = 9$
4.	Площадь земельного участка согласно сведениям Единого государственного реестра недвижимости (Ркад), м <sup>2</sup>	600
5.	Оценка расхождения P и Ркад (P - Ркад), м <sup>2</sup>	50
6.	Предельные минимальный и максимальный размеры земельного участка (Рмин и Рмакс), м <sup>2</sup>	- -
7.	Вид (виды) разрешенного использования	-
7.1.	Дополнительные сведения об использовании земельного участка	-
8.	Кадастровый или иной государственный учетный номер (инвентарный) здания, сооружения, объекта незавершенного строительства, расположенного на земельном участке	47:26:0610028:30
9.	Сведения о земельных участках (землях общего пользования, территории общего пользования), посредством которых обеспечивается доступ	Земли общего пользования
10.	Иные сведения	-

**4. Пояснения к сведениям об уточняемом земельном участке с кадастровым номером 47:26:0610028:27 :**

1.	-
----	---



## Сведения об уточняемых земельных участках

### 1. Сведения о характерных точках границы уточняемого земельного участка с кадастровым номером 47:26:0610028:28 :

Система координат МСК-47, зона 2

Зона № 2

Обозначение характерных точек границ	Координаты, м				Метод определения координат	Формулы, примененные для расчета средней квадратической погрешности определения координат характерных точек границ (Mt), с подставленными в такие формулы значениями и итоговые (вычисленные) значения Mt, м	Описание закрепления точки
	содержатся в Едином государственном реестре недвижимости		определены в результате выполнения комплексных кадастровых работ				
	X	Y	X	Y			
1	2	3	4	5	6	7	8
						-	
25	-	-	394686.51	2247574.59	Метод спутниковых геодезических измерений (определений)	$Mt = \sqrt{(m_0^2 + m_1^2)}$	-
н63У	-	-	394700.75	2247601.39	Метод спутниковых геодезических измерений (определений)	$Mt = \sqrt{(m_0^2 + m_1^2)}$	-
н67У	-	-	394682.63	2247611.28	Метод спутниковых геодезических измерений (определений)	$Mt = \sqrt{(m_0^2 + m_1^2)}$	-
н97У	-	-	394667.14	2247584.63	Метод спутниковых геодезических измерений (определений)	$Mt = \sqrt{(m_0^2 + m_1^2)}$	-
25	-	-	394686.51	2247574.59	Метод спутниковых геодезических измерений (определений)	$Mt = \sqrt{(m_0^2 + m_1^2)}$	-

### 2. Сведения о частях границ уточняемого земельного участка с кадастровым номером 47:26:0610028:28 :

Обозначение части границ		Горизонтальное проложение (S), м	Описание прохождения части границ	Сведения о согласовании местоположения границ (согласовано/спорное)
от т.	до т.			
1	2	3	4	5
25	н63У	30.35	-	-
н63У	н67У	20.64	-	-
н67У	н97У	30.82	-	-
н97У	25	21.82	-	-

**3. Сведения о характеристиках уточняемого земельного участка с кадастровым номером 47:26:0610028:28 :**

№ п/п	Наименование характеристики земельного участка	Значение характеристики
1	2	3
1.	Адрес земельного участка	Российская Федерация, Ленинградская область, район Тосненский, территория массив "Заречное", территория снт "Ижорец"
1.1.	Сведения о местоположении земельного участка (при отсутствии адреса) в структурированном в соответствии с федеральной информационной адресной системой виде	-
1.2.	Дополнительные сведения о местоположении земельного участка	-
2.	Площадь земельного участка $\pm$ величина погрешности определения (вычисления) площади ( $P \pm \Delta P$ ), м <sup>2</sup>	649 $\pm$ 9
3.	Формула, примененная для вычисления предельной погрешности определения площади земельного участка, с подставленными значениями и итоговые (вычисленные) значения ( $\Delta P$ ), м <sup>2</sup>	$\Delta P = 3.5 * M_t * \sqrt{P} = 3.5 * 0,1 * \sqrt{649} = 9$
4.	Площадь земельного участка согласно сведениям Единого государственного реестра недвижимости (Ркад), м <sup>2</sup>	600
5.	Оценка расхождения Р и Ркад (Р - Ркад), м <sup>2</sup>	49
6.	Предельные минимальный и максимальный размеры земельного участка (Рмин и Рмакс), м <sup>2</sup>	-
7.	Вид (виды) разрешенного использования	-
7.1.	Дополнительные сведения об использовании земельного участка	-
8.	Кадастровый или иной государственный учетный номер (инвентарный) здания, сооружения, объекта незавершенного строительства, расположенного на земельном участке	-
9.	Сведения о земельных участках (землях общего пользования, территории общего пользования), посредством которых обеспечивается доступ	Земли общего пользования
10.	Иные сведения	-

**4. Пояснения к сведениям об уточняемом земельном участке с кадастровым номером 47:26:0610028:28 :**

1.	-

## Сведения об уточняемых земельных участках, необходимые для исправления реестровых ошибок в сведениях о местоположении их границ

**1. Сведения о характерных точках границ уточняемого земельного участка с кадастровым номером 47:26:0610028:6 :**

Система координат МСК 47 зона 2

Зона №2

Обозначение характерных точек границ	Координаты, м				Метод определения координат	Формулы, примененные для расчета средней квадратической погрешности определения координат характерных точек границ (Mt), с подставленными в такие формулы значениями и итоговые (вычисленные) значения Mt, м	Описание закрепления точки
	содержатся в Едином государственном реестре недвижимости		определены в результате выполнения комплексных кадастровых работ				
	X	Y	X	Y			
1	2	3	4	5	6	7	8
						-	
1	394744.26	2247543.98	394744.58	2247543.40	Метод спутниковых геодезических измерений (определений)	$Mt = \sqrt{(m_0^2 + m_1^2)}$	-
2	394758.70	2247570.57	394759.26	2247570.32	Метод спутниковых геодезических измерений (определений)	$Mt = \sqrt{(m_0^2 + m_1^2)}$	-
3	394740.63	2247580.05	394740.58	2247579.98	Метод спутниковых геодезических измерений (определений)	$Mt = \sqrt{(m_0^2 + m_1^2)}$	-
4	394727.18	2247552.93	394726.56	2247553.24	Метод спутниковых геодезических измерений (определений)	$Mt = \sqrt{(m_0^2 + m_1^2)}$	-
1	394744.26	2247543.98	394744.58	2247543.40	Метод спутниковых геодезических измерений (определений)	$Mt = \sqrt{(m_0^2 + m_1^2)}$	-

**2. Сведения о частях границ уточняемого земельного участка с кадастровым номером 47:26:0610028:6 :**

Обозначение части границ		Горизонтальное проложение (S), м	Описание прохождения части границ	Сведения о согласовании местоположения границ (согласовано/спорное)
от т.	до т.			
1	2	3	4	5
1	2	30.66	-	-
2	3	21.03	-	-
3	4	30.19	-	-
4	1	20.53	-	-

<b>3. Сведения о характеристиках уточняемого земельного участка с кадастровым номером 47:26:0610028:6 :</b>		
<b>№ п/п</b>	<b>Наименование характеристики</b>	<b>Значение характеристики</b>
<b>1</b>	<b>2</b>	<b>3</b>
1.	Адрес земельного участка	Российская Федерация, Ленинградская область, район Тосненский, дачный поселок СНТ Ижорец массива Заречное, участок 706
1.1.	Сведения о местоположении земельного участка (при отсутствии адреса) в структурированном в соответствии с федеральной информационной адресной системой виде	-
1.2.	Дополнительные сведения о местоположении земельного участка	-
2.	Площадь земельного участка $\pm$ величина погрешности определения (вычисления) площади ( $P \pm \Delta P$ ), м <sup>2</sup>	632 $\pm$ 9
3.	Формула, примененная для расчета предельной допустимой погрешности определения площади земельного участка, с подставленными значениями и итоговые (вычисленные) значения ( $\Delta P$ ), м <sup>2</sup>	$\Delta P = 3.5 * M_t * \sqrt{P} = 3.5 * 0,1 * \sqrt{632} = 9$
4.	Площадь земельного участка согласно сведениям Единого государственного реестра недвижимости (Ркад), м <sup>2</sup>	600
5.	Оценка расхождения P и Ркад (P - Ркад), м <sup>2</sup>	32
6.	Предельные минимальный и максимальный размеры земельного участка (Рмин и Рмакс), м <sup>2</sup>	- -
7.	Кадастровый номер или иной государственный учетный номер (инвентарный) объекта недвижимости, расположенного на земельном участке	-
8.	Вид (виды) разрешенного использования	-
8.1.	Дополнительные сведения об использовании земельного участка	-
9.	Сведения о земельных участках (землях общего пользования, территории общего пользования), посредством которых обеспечивается доступ	Земли общего пользования
10.	Иные сведения	-
<b>4. Пояснения к сведениям об уточняемом земельном участке с кадастровым номером 47:26:0610028:6 :</b>		
1.	-	

## Сведения об уточняемых земельных участках, необходимые для исправления реестровых ошибок в сведениях о местоположении их границ

**1. Сведения о характерных точках границ уточняемого земельного участка с кадастровым номером 47:26:0610028:9 :**

**Система координат 47.2**

**Зона №2**

Обозначение характерных точек границ	Координаты, м				Метод определения координат	Формулы, примененные для расчета средней квадратической погрешности определения координат характерных точек границ (Mt), с подставленными в такие формулы значениями и итоговые (вычисленные) значения Mt, м	Описание закрепления точки
	содержатся в Едином государственном реестре недвижимости		определены в результате выполнения комплексных кадастровых работ				
	X	Y	X	Y			
1	2	3	4	5	6	7	8
						-	
5	394716.56	2247490.25	394716.48	2247490.11	Метод спутниковых геодезических измерений (определений)	$Mt = \sqrt{(m_0^2 + m_1^2)}$	-
6	394698.80	2247500.05	394698.50	2247499.86	Метод спутниковых геодезических измерений (определений)	$Mt = \sqrt{(m_0^2 + m_1^2)}$	-
7	394684.75	2247473.88	394684.49	2247473.17	Метод спутниковых геодезических измерений (определений)	$Mt = \sqrt{(m_0^2 + m_1^2)}$	-
8	394702.41	2247464.08	394702.28	2247463.77	Метод спутниковых геодезических измерений (определений)	$Mt = \sqrt{(m_0^2 + m_1^2)}$	-
5	394716.56	2247490.25	394716.48	2247490.11	Метод спутниковых геодезических измерений (определений)	$Mt = \sqrt{(m_0^2 + m_1^2)}$	-

**2. Сведения о частях границ уточняемого земельного участка с кадастровым номером 47:26:0610028:9 :**

Обозначение части границ		Горизонтальное проложение (S), м	Описание прохождения части границ	Сведения о согласовании местоположения границ (согласовано/спорное)
от т.	до т.			
1	2	3	4	5
5	6	20.45	-	-
6	7	30.14	-	-
7	8	20.12	-	-
8	5	29.92	-	-

**3. Сведения о характеристиках уточняемого земельного участка с кадастровым номером 47:26:0610028:9 :**

№ п/п	Наименование характеристики	Значение характеристики
1	2	3
1.	Адрес земельного участка	Российская Федерация, Ленинградская область, район Тосненский, город Тосно, садовое некоммерческое товарищество Ижорец массива Заречное, участок 709
1.1.	Сведения о местоположении земельного участка (при отсутствии адреса) в структурированном в соответствии с федеральной информационной адресной системой виде	-
1.2.	Дополнительные сведения о местоположении земельного участка	-
2.	Площадь земельного участка $\pm$ величина погрешности определения (вычисления) площади ( $P \pm \Delta P$ ), м <sup>2</sup>	609 $\pm$ 9
3.	Формула, примененная для расчета предельной допустимой погрешности определения площади земельного участка, с подставленными значениями и итоговые (вычисленные) значения ( $\Delta P$ ), м <sup>2</sup>	$\Delta P = 3.5 * M_i * \sqrt{P} = 3.5 * 0,1 * \sqrt{609} = 9$
4.	Площадь земельного участка согласно сведениям Единого государственного реестра недвижимости (Ркад), м <sup>2</sup>	600
5.	Оценка расхождения P и Ркад (P - Ркад), м <sup>2</sup>	9
6.	Предельные минимальный и максимальный размеры земельного участка (Рмин и Рмакс), м <sup>2</sup>	- -
7.	Кадастровый номер или иной государственный учетный номер (инвентарный) объекта недвижимости, расположенного на земельном участке	-
8.	Вид (виды) разрешенного использования	-
8.1.	Дополнительные сведения об использовании земельного участка	-
9.	Сведения о земельных участках (землях общего пользования, территории общего пользования), посредством которых обеспечивается доступ	Земли общего пользования
10.	Иные сведения	-

**4. Пояснения к сведениям об уточняемом земельном участке с кадастровым номером 47:26:0610028:9 :**

1.	-

## Сведения об уточняемых земельных участках, необходимые для исправления реестровых ошибок в сведениях о местоположении их границ

**1. Сведения о характерных точках границ уточняемого земельного участка с кадастровым номером 47:26:0610028:11 :**

Система координат МСК 47 зона 2

Зона №2

Обозначение характерных точек границ	Координаты, м				Метод определения координат	Формулы, примененные для расчета средней квадратической погрешности определения координат характерных точек границ (Mt), с подставленными в такие формулы значениями и итоговые (вычисленные) значения Mt, м	Описание закрепления точки
	содержатся в Едином государственном реестре недвижимости		определены в результате выполнения комплексных кадастровых работ				
	X	Y	X	Y			
1	2	3	4	5	6	7	8
						-	
9	394652.92	2247456.71	394652.92	2247456.71	Метод спутниковых геодезических измерений (определений)	$Mt = \sqrt{(m_0^2 + m_1^2)}$	-
10	394638.85	2247430.28	394638.85	2247430.28	Метод спутниковых геодезических измерений (определений)	$Mt = \sqrt{(m_0^2 + m_1^2)}$	-
11	394656.55	2247420.84	394656.57	2247420.98	Метод спутниковых геодезических измерений (определений)	$Mt = \sqrt{(m_0^2 + m_1^2)}$	-
12	394670.57	2247447.47	394670.98	2247447.37	Метод спутниковых геодезических измерений (определений)	$Mt = \sqrt{(m_0^2 + m_1^2)}$	-
9	394652.92	2247456.71	394652.92	2247456.71	Метод спутниковых геодезических измерений (определений)	$Mt = \sqrt{(m_0^2 + m_1^2)}$	-

**2. Сведения о частях границ уточняемого земельного участка с кадастровым номером 47:26:0610028:11 :**

Обозначение части границ		Горизонтальное проложение (S), м	Описание прохождения части границ	Сведения о согласовании местоположения границ (согласовано/спорное)
от т.	до т.			
1	2	3	4	5
9	10	29.94	-	-
10	11	20.01	-	-
11	12	30.07	-	-
12	9	20.33	-	-

<b>3. Сведения о характеристиках уточняемого земельного участка с кадастровым номером 47:26:0610028:11 :</b>		
<b>№ п/п</b>	<b>Наименование характеристики</b>	<b>Значение характеристики</b>
<b>1</b>	<b>2</b>	<b>3</b>
1.	Адрес земельного участка	Российская Федерация, Ленинградская область, район Тосненский, территория массив "Заречное", территория снт "Ижорец"
1.1.	Сведения о местоположении земельного участка (при отсутствии адреса) в структурированном в соответствии с федеральной информационной адресной системой виде	-
1.2.	Дополнительные сведения о местоположении земельного участка	-
2.	Площадь земельного участка $\pm$ величина погрешности определения (вычисления) площади ( $P \pm \Delta P$ ), м <sup>2</sup>	605 $\pm$ 9
3.	Формула, примененная для расчета предельной допустимой погрешности определения площади земельного участка, с подставленными значениями и итоговые (вычисленные) значения ( $\Delta P$ ), м <sup>2</sup>	$\Delta P = 3.5 * M_t * \sqrt{P} = 3.5 * 0,1 * \sqrt{605} = 9$
4.	Площадь земельного участка согласно сведениям Единого государственного реестра недвижимости (Ркад), м <sup>2</sup>	600
5.	Оценка расхождения P и Ркад (P - Ркад), м <sup>2</sup>	5
6.	Предельные минимальный и максимальный размеры земельного участка (Рмин и Рмакс), м <sup>2</sup>	- -
7.	Кадастровый номер или иной государственный учетный номер (инвентарный) объекта недвижимости, расположенного на земельном участке	-
8.	Вид (виды) разрешенного использования	-
8.1.	Дополнительные сведения об использовании земельного участка	-
9.	Сведения о земельных участках (землях общего пользования, территории общего пользования), посредством которых обеспечивается доступ	Земли общего пользования
10.	Иные сведения	-
<b>4. Пояснения к сведениям об уточняемом земельном участке с кадастровым номером 47:26:0610028:11 :</b>		
1.	-	



## Сведения об уточняемых земельных участках, необходимые для исправления реестровых ошибок в сведениях о местоположении их границ

**1. Сведения о характерных точках границ уточняемого земельного участка с кадастровым номером 47:26:0610028:12 :**

**Система координат 47.2**

**Зона №2**

Обозначение характерных точек границ	Координаты, м				Метод определения координат	Формулы, примененные для расчета средней квадратической погрешности определения координат характерных точек границ (Mt), с подставленными в такие формулы значениями и итоговые (вычисленные) значения Mt, м	Описание закрепления точки
	содержатся в Едином государственном реестре недвижимости		определены в результате выполнения комплексных кадастровых работ				
	X	Y	X	Y			
1	2	3	4	5	6	7	8
						-	
9	394652.92	2247456.71	394652.92	2247456.71	Метод спутниковых геодезических измерений (определений)	$Mt = \sqrt{(m_0^2 + m_1^2)}$	-
12	394670.57	2247447.47	394670.98	2247447.37	Метод спутниковых геодезических измерений (определений)	$Mt = \sqrt{(m_0^2 + m_1^2)}$	-
13	394684.65	2247473.98	394684.49	2247473.17	Метод спутниковых геодезических измерений (определений)	$Mt = \sqrt{(m_0^2 + m_1^2)}$	-
н76У	-	-	394666.76	2247482.54	Метод спутниковых геодезических измерений (определений)	$Mt = \sqrt{(m_0^2 + m_1^2)}$	-
14	394666.37	2247483.01	394666.25	2247482.77	Метод спутниковых геодезических измерений (определений)	$Mt = \sqrt{(m_0^2 + m_1^2)}$	-
9	394652.92	2247456.71	394652.92	2247456.71	Метод спутниковых геодезических измерений (определений)	$Mt = \sqrt{(m_0^2 + m_1^2)}$	-

**2. Сведения о частях границ уточняемого земельного участка с кадастровым номером 47:26:0610028:12 :**

Обозначение части границ		Горизонтальное проложение (S), м	Описание прохождения части границ	Сведения о согласовании местоположения границ (согласовано/спорное)
от т.	до т.			
1	2	3	4	5
9	12	20.33	-	-
12	13	29.12	-	-
13	н76У	20.05	-	-
н76У	14	0.56	-	-

2. Сведения о частях границ уточняемого земельного участка с кадастровым номером 47:26:0610028:12 :				
Обозначение части границ		Горизонтальное проложение (S), м	Описание прохождения части границ	Сведения о согласовании местоположения границ (согласовано/спорное)
от т.	до т.			
1	2	3	4	5
14	9	29.27	-	-
3. Сведения о характеристиках уточняемого земельного участка с кадастровым номером 47:26:0610028:12 :				
№ п/п	Наименование характеристики		Значение характеристики	
1	2		3	
1.	Адрес земельного участка		Российская Федерация, Ленинградская область, район Тосненский, дачный поселок СНТ Ижорец массива Заречное, участок 713	
1.1.	Сведения о местоположении земельного участка (при отсутствии адреса) в структурированном в соответствии с федеральной информационной адресной системой виде		-	
1.2.	Дополнительные сведения о местоположении земельного участка		-	
2.	Площадь земельного участка ± величина погрешности определения (вычисления) площади (P ± ΔP), м <sup>2</sup>		598 ± 9	
3.	Формула, примененная для расчета предельной допустимой погрешности определения площади земельного участка, с подставленными значениями и итоговые (вычисленные) значения (ΔP), м <sup>2</sup>		$\Delta P = 3.5 * M_t * \sqrt{P} = 3.5 * 0,1 * \sqrt{598} = 9$	
4.	Площадь земельного участка согласно сведениям Единого государственного реестра недвижимости (Ркад), м <sup>2</sup>		600	
5.	Оценка расхождения P и Ркад (P - Ркад), м <sup>2</sup>		2	
6.	Предельные минимальный и максимальный размеры земельного участка (Рмин и Рмакс), м <sup>2</sup>		- -	
7.	Кадастровый номер или иной государственный учетный номер (инвентарный) объекта недвижимости, расположенного на земельном участке		-	
8.	Вид (виды) разрешенного использования		-	
8.1.	Дополнительные сведения об использовании земельного участка		-	
9.	Сведения о земельных участках (землях общего пользования, территории общего пользования), посредством которых обеспечивается доступ		Земли общего пользования	
10.	Иные сведения		-	
4. Пояснения к сведениям об уточняемом земельном участке с кадастровым номером 47:26:0610028:12 :				
1.	-			

## Сведения об уточняемых земельных участках, необходимые для исправления реестровых ошибок в сведениях о местоположении их границ

**1. Сведения о характерных точках границ уточняемого земельного участка с кадастровым номером 47:26:0610028:13 :**

**Система координат 47.2**

**Зона №2**

Обозначение характерных точек границ	Координаты, м				Метод определения координат	Формулы, примененные для расчета средней квадратической погрешности определения координат характерных точек границ (Mt), с подставленными в такие формулы значениями и итоговые (вычисленные) значения Mt, м	Описание закрепления точки
	содержатся в Едином государственном реестре недвижимости		определены в результате выполнения комплексных кадастровых работ				
	X	Y	X	Y			
1	2	3	4	5	6	7	8
						-	
15	394698.32	2247499.80	394698.50	2247499.86	Метод спутниковых геодезических измерений (определений)	$Mt = \sqrt{(m_0^2 + m_1^2)}$	-
16	394680.72	2247509.50	394680.65	2247509.55	Метод спутниковых геодезических измерений (определений)	$Mt = \sqrt{(m_0^2 + m_1^2)}$	-
14	394666.37	2247483.01	394666.76	2247482.54	Метод спутниковых геодезических измерений (определений)	$Mt = \sqrt{(m_0^2 + m_1^2)}$	-
13	394684.65	2247473.98	394684.49	2247473.17	Метод спутниковых геодезических измерений (определений)	$Mt = \sqrt{(m_0^2 + m_1^2)}$	-
15	394698.32	2247499.80	394698.50	2247499.86	Метод спутниковых геодезических измерений (определений)	$Mt = \sqrt{(m_0^2 + m_1^2)}$	-

**2. Сведения о частях границ уточняемого земельного участка с кадастровым номером 47:26:0610028:13 :**

Обозначение части границ		Горизонтальное проложение (S), м	Описание прохождения части границ	Сведения о согласовании местоположения границ (согласовано/спорное)
от т.	до т.			
1	2	3	4	5
15	16	20.31	-	-
16	14	30.37	-	-
14	13	20.05	-	-
13	15	30.14	-	-

<b>3. Сведения о характеристиках уточняемого земельного участка с кадастровым номером 47:26:0610028:13 :</b>		
<b>№ п/п</b>	<b>Наименование характеристики</b>	<b>Значение характеристики</b>
<b>1</b>	<b>2</b>	<b>3</b>
1.	Адрес земельного участка	Российская Федерация, Ленинградская область, район Тосненский, территория массив "Заречное", территория снт "Ижорец"
1.1.	Сведения о местоположении земельного участка (при отсутствии адреса) в структурированном в соответствии с федеральной информационной адресной системой виде	-
1.2.	Дополнительные сведения о местоположении земельного участка	-
2.	Площадь земельного участка ± величина погрешности определения (вычисления) площади ( $P \pm \Delta P$ ), м <sup>2</sup>	611 ± 9
3.	Формула, примененная для расчета предельной допустимой погрешности определения площади земельного участка, с подставленными значениями и итоговые (вычисленные) значения ( $\Delta P$ ), м <sup>2</sup>	$\Delta P = 3.5 * M_t * \sqrt{P} = 3.5 * 0,1 * \sqrt{611} = 9$
4.	Площадь земельного участка согласно сведениям Единого государственного реестра недвижимости (Ркад), м <sup>2</sup>	600
5.	Оценка расхождения P и Ркад ( $P - P_{кад}$ ), м <sup>2</sup>	11
6.	Предельные минимальный и максимальный размеры земельного участка ( $R_{мин}$ и $R_{макс}$ ), м <sup>2</sup>	- -
7.	Кадастровый номер или иной государственный учетный номер (инвентарный) объекта недвижимости, расположенного на земельном участке	-
8.	Вид (виды) разрешенного использования	-
8.1.	Дополнительные сведения об использовании земельного участка	-
9.	Сведения о земельных участках (землях общего пользования, территории общего пользования), посредством которых обеспечивается доступ	Земли общего пользования
10.	Иные сведения	-
<b>4. Пояснения к сведениям об уточняемом земельном участке с кадастровым номером 47:26:0610028:13 :</b>		
1.	-	

## Сведения об уточняемых земельных участках, необходимые для исправления реестровых ошибок в сведениях о местоположении их границ

**1. Сведения о характерных точках границ уточняемого земельного участка с кадастровым номером 47:26:0610028:15 :**

Система координат МСК 47 зона 2

Зона №2

Обозначение характерных точек границ	Координаты, м				Метод определения координат	Формулы, примененные для расчета средней квадратической погрешности определения координат характерных точек границ (Mt), с подставленными в такие формулы значениями и итоговые (вычисленные) значения Mt, м	Описание закрепления точки
	содержатся в Едином государственном реестре недвижимости		определены в результате выполнения комплексных кадастровых работ				
	X	Y	X	Y			
1	2	3	4	5	6	7	8
						-	
4	394727.18	2247552.93	394726.56	2247553.24	Метод спутниковых геодезических измерений (определений)	$Mt = \sqrt{(m_0^2 + m_1^2)}$	-
3	394740.63	2247580.05	394740.58	2247579.98	Метод спутниковых геодезических измерений (определений)	$Mt = \sqrt{(m_0^2 + m_1^2)}$	-
17	394723.54	2247589.31	394723.18	2247589.49	Метод спутниковых геодезических измерений (определений)	$Mt = \sqrt{(m_0^2 + m_1^2)}$	-
18	394709.39	2247562.40	394709.04	2247562.93	Метод спутниковых геодезических измерений (определений)	$Mt = \sqrt{(m_0^2 + m_1^2)}$	-
4	394727.18	2247552.93	394726.56	2247553.24	Метод спутниковых геодезических измерений (определений)	$Mt = \sqrt{(m_0^2 + m_1^2)}$	-

**2. Сведения о частях границ уточняемого земельного участка с кадастровым номером 47:26:0610028:15 :**

Обозначение части границ		Горизонтальное проложение (S), м	Описание прохождения части границ	Сведения о согласовании местоположения границ (согласовано/спорное)
от т.	до т.			
1	2	3	4	5
4	3	30.19	-	-
3	17	19.83	-	-
17	18	30.09	-	-
18	4	20.02	-	-

**3. Сведения о характеристиках уточняемого земельного участка с кадастровым номером 47:26:0610028:15 :**

№ п/п	Наименование характеристики	Значение характеристики
1	2	3
1.	Адрес земельного участка	Российская Федерация, Ленинградская область, район Тосненский
1.1.	Сведения о местоположении земельного участка (при отсутствии адреса) в структурированном в соответствии с федеральной информационной адресной системой виде	-
1.2.	Дополнительные сведения о местоположении земельного участка	-
2.	Площадь земельного участка $\pm$ величина погрешности определения (вычисления) площади ( $P \pm \Delta P$ ), м <sup>2</sup>	600 $\pm$ 9
3.	Формула, примененная для расчета предельной допустимой погрешности определения площади земельного участка, с подставленными значениями и итоговые (вычисленные) значения ( $\Delta P$ ), м <sup>2</sup>	$\Delta P = 3.5 * M_t * \sqrt{P} = 3.5 * 0,1 * \sqrt{600} = 9$
4.	Площадь земельного участка согласно сведениям Единого государственного реестра недвижимости (Ркад), м <sup>2</sup>	600
5.	Оценка расхождения P и Ркад (P - Ркад), м <sup>2</sup>	-
6.	Предельные минимальный и максимальный размеры земельного участка (Рмин и Рмакс), м <sup>2</sup>	- -
7.	Кадастровый номер или иной государственный учетный номер (инвентарный) объекта недвижимости, расположенного на земельном участке	47:26:0000000:26289
8.	Вид (виды) разрешенного использования	-
8.1.	Дополнительные сведения об использовании земельного участка	-
9.	Сведения о земельных участках (землях общего пользования, территории общего пользования), посредством которых обеспечивается доступ	Земли общего пользования
10.	Иные сведения	-

**4. Пояснения к сведениям об уточняемом земельном участке с кадастровым номером 47:26:0610028:15 :**

1.	-
----	---

## Сведения об уточняемых земельных участках, необходимые для исправления реестровых ошибок в сведениях о местоположении их границ

1. Сведения о характерных точках границ уточняемого земельного участка с кадастровым номером 47:26:0610028:17 :

Система координат 47.2

Зона №2

Обозначение характерных точек границ	Координаты, м				Метод определения координат	Формулы, примененные для расчета средней квадратической погрешности определения координат характерных точек границ (Mt), с подставленными в такие формулы значениями и итоговые (вычисленные) значения Mt, м	Описание закрепления точки
	содержатся в Едином государственном реестре недвижимости		определены в результате выполнения комплексных кадастровых работ				
	X	Y	X	Y			
1	2	3	4	5	6	7	8
						-	
19	394714.76	2247628.78	394715.64	2247629.40	Метод спутниковых геодезических измерений (определений)	$Mt = \sqrt{(m_0^2 + m_1^2)}$	-
20	394700.59	2247601.60	394700.75	2247601.39	Метод спутниковых геодезических измерений (определений)	$Mt = \sqrt{(m_0^2 + m_1^2)}$	-
21	394717.83	2247591.93	394717.92	2247592.13	Метод спутниковых геодезических измерений (определений)	$Mt = \sqrt{(m_0^2 + m_1^2)}$	-
22	394732.21	2247619.94	394733.49	2247620.65	Метод спутниковых геодезических измерений (определений)	$Mt = \sqrt{(m_0^2 + m_1^2)}$	-
23	394727.00	2247622.70	394723.93	2247625.72	Метод спутниковых геодезических измерений (определений)	$Mt = \sqrt{(m_0^2 + m_1^2)}$	-
19	394714.76	2247628.78	394715.64	2247629.40	Метод спутниковых геодезических измерений (определений)	$Mt = \sqrt{(m_0^2 + m_1^2)}$	-

2. Сведения о частях границ уточняемого земельного участка с кадастровым номером 47:26:0610028:17 :

Обозначение части границ		Горизонтальное проложение (S), м	Описание прохождения части границ	Сведения о согласовании местоположения границ (согласовано/спорное)
от т.	до т.			
1	2	3	4	5
19	20	31.72	-	-
20	21	19.51	-	-
21	22	32.49	-	-
22	23	10.82	-	-

<b>2. Сведения о частях границ уточняемого земельного участка с кадастровым номером 47:26:0610028:17 :</b>				
Обозначение части границ		Горизонтальное проложение (S), м	Описание прохождения части границ	Сведения о согласовании местоположения границ (согласовано/спорное)
от т.	до т.			
1	2	3	4	5
23	19	9.07	-	-
<b>3. Сведения о характеристиках уточняемого земельного участка с кадастровым номером 47:26:0610028:17 :</b>				
№ п/п	Наименование характеристики		Значение характеристики	
1	2		3	
1.	Адрес земельного участка		Российская Федерация, Ленинградская область, район Тосненский, территория массив "Заречное", территория снт "Ижорец"	
1.1.	Сведения о местоположении земельного участка (при отсутствии адреса) в структурированном в соответствии с федеральной информационной адресной системой виде		-	
1.2.	Дополнительные сведения о местоположении земельного участка		-	
2.	Площадь земельного участка ± величина погрешности определения (вычисления) площади (P ± ΔP), м <sup>2</sup>		635 ± 9	
3.	Формула, примененная для расчета предельной допустимой погрешности определения площади земельного участка, с подставленными значениями и итоговые (вычисленные) значения (ΔP), м <sup>2</sup>		$\Delta P = 3.5 * M_t * \sqrt{P} = 3.5 * 0,1 * \sqrt{635} = 9$	
4.	Площадь земельного участка согласно сведениям Единого государственного реестра недвижимости (Ркад), м <sup>2</sup>		612	
5.	Оценка расхождения P и Ркад (P - Ркад), м <sup>2</sup>		23	
6.	Предельные минимальный и максимальный размеры земельного участка (Рмин и Рмакс), м <sup>2</sup>		- -	
7.	Кадастровый номер или иной государственный учетный номер (инвентарный) объекта недвижимости, расположенного на земельном участке		-	
8.	Вид (виды) разрешенного использования		-	
8.1.	Дополнительные сведения об использовании земельного участка		-	
9.	Сведения о земельных участках (землях общего пользования, территории общего пользования), посредством которых обеспечивается доступ		Земли общего пользования	
10.	Иные сведения		-	
<b>4. Пояснения к сведениям об уточняемом земельном участке с кадастровым номером 47:26:0610028:17 :</b>				
1.	-			



## Сведения об уточняемых земельных участках, необходимые для исправления реестровых ошибок в сведениях о местоположении их границ

**1. Сведения о характерных точках границ уточняемого земельного участка с кадастровым номером 47:26:0610028:18 :**

Система координат МСК 47 зона 2

Зона №2

Обозначение характерных точек границ	Координаты, м				Метод определения координат	Формулы, примененные для расчета средней квадратической погрешности определения координат характерных точек границ (Mt), с подставленными в такие формулы значениями и итоговые (вычисленные) значения Mt, м	Описание закрепления точки
	содержатся в Едином государственном реестре недвижимости		определены в результате выполнения комплексных кадастровых работ				
	X	Y	X	Y			
1	2	3	4	5	6	7	8
						-	
24	394703.88	2247565.86	394704.36	2247565.20	Метод спутниковых геодезических измерений (определений)	$Mt = \sqrt{(m_0^2 + m_1^2)}$	-
21	394717.83	2247591.93	394717.92	2247592.13	Метод спутниковых геодезических измерений (определений)	$Mt = \sqrt{(m_0^2 + m_1^2)}$	-
20	394700.59	2247601.60	394700.75	2247601.39	Метод спутниковых геодезических измерений (определений)	$Mt = \sqrt{(m_0^2 + m_1^2)}$	-
25	394685.83	2247574.82	394686.51	2247574.59	Метод спутниковых геодезических измерений (определений)	$Mt = \sqrt{(m_0^2 + m_1^2)}$	-
24	394703.88	2247565.86	394704.36	2247565.20	Метод спутниковых геодезических измерений (определений)	$Mt = \sqrt{(m_0^2 + m_1^2)}$	-

**2. Сведения о частях границ уточняемого земельного участка с кадастровым номером 47:26:0610028:18 :**

Обозначение части границ		Горизонтальное проложение (S), м	Описание прохождения части границ	Сведения о согласовании местоположения границ (согласовано/спорное)
от т.	до т.			
1	2	3	4	5
24	21	30.15	-	-
21	20	19.51	-	-
20	25	30.35	-	-
25	24	20.17	-	-

<b>3. Сведения о характеристиках уточняемого земельного участка с кадастровым номером 47:26:0610028:18 :</b>		
<b>№ п/п</b>	<b>Наименование характеристики</b>	<b>Значение характеристики</b>
<b>1</b>	<b>2</b>	<b>3</b>
1.	Адрес земельного участка	Российская Федерация, Ленинградская область, район Тосненский, территория массив "Заречное", территория снт "Ижорец"
1.1.	Сведения о местоположении земельного участка (при отсутствии адреса) в структурированном в соответствии с федеральной информационной адресной системой виде	-
1.2.	Дополнительные сведения о местоположении земельного участка	-
2.	Площадь земельного участка $\pm$ величина погрешности определения (вычисления) площади ( $P \pm \Delta P$ ), м <sup>2</sup>	600 $\pm$ 9
3.	Формула, примененная для расчета предельной допустимой погрешности определения площади земельного участка, с подставленными значениями и итоговые (вычисленные) значения ( $\Delta P$ ), м <sup>2</sup>	$\Delta P = 3.5 * M_t * \sqrt{P} = 3.5 * 0,1 * \sqrt{600} = 9$
4.	Площадь земельного участка согласно сведениям Единого государственного реестра недвижимости (Ркад), м <sup>2</sup>	600
5.	Оценка расхождения P и Ркад (P - Ркад), м <sup>2</sup>	-
6.	Предельные минимальный и максимальный размеры земельного участка (Рмин и Рмакс), м <sup>2</sup>	- -
7.	Кадастровый номер или иной государственный учетный номер (инвентарный) объекта недвижимости, расположенного на земельном участке	47:26:0610028:32
8.	Вид (виды) разрешенного использования	-
8.1.	Дополнительные сведения об использовании земельного участка	-
9.	Сведения о земельных участках (землях общего пользования, территории общего пользования), посредством которых обеспечивается доступ	Земли общего пользования
10.	Иные сведения	-
<b>4. Пояснения к сведениям об уточняемом земельном участке с кадастровым номером 47:26:0610028:18 :</b>		
1.	-	

## Сведения об уточняемых земельных участках, необходимые для исправления реестровых ошибок в сведениях о местоположении их границ

**1. Сведения о характерных точках границ уточняемого земельного участка с кадастровым номером 47:26:0610028:19 :**

Система координат МСК 47 зона 2

Зона №2

Обозначение характерных точек границ	Координаты, м				Метод определения координат	Формулы, примененные для расчета средней квадратической погрешности определения координат характерных точек границ (Mt), с подставленными в такие формулы значениями и итоговые (вычисленные) значения Mt, м	Описание закрепления точки
	содержатся в Едином государственном реестре недвижимости		определены в результате выполнения комплексных кадастровых работ				
	X	Y	X	Y			
1	2	3	4	5	6	7	8
						-	
26	394689.89	2247539.27	394690.40	2247538.97	Метод спутниковых геодезических измерений (определений)	$Mt = \sqrt{(m_0^2 + m_1^2)}$	-
24	394703.88	2247565.86	394704.36	2247565.20	Метод спутниковых геодезических измерений (определений)	$Mt = \sqrt{(m_0^2 + m_1^2)}$	-
25	394685.83	2247574.82	394686.51	2247574.59	Метод спутниковых геодезических измерений (определений)	$Mt = \sqrt{(m_0^2 + m_1^2)}$	-
27	394672.14	2247548.39	394672.53	2247548.28	Метод спутниковых геодезических измерений (определений)	$Mt = \sqrt{(m_0^2 + m_1^2)}$	-
26	394689.89	2247539.27	394690.40	2247538.97	Метод спутниковых геодезических измерений (определений)	$Mt = \sqrt{(m_0^2 + m_1^2)}$	-

**2. Сведения о частях границ уточняемого земельного участка с кадастровым номером 47:26:0610028:19 :**

Обозначение части границ		Горизонтальное проложение (S), м	Описание прохождения части границ	Сведения о согласовании местоположения границ (согласовано/спорное)
от т.	до т.			
1	2	3	4	5
26	24	29.71	-	-
24	25	20.17	-	-
25	27	29.79	-	-
27	26	20.15	-	-

**3. Сведения о характеристиках уточняемого земельного участка с кадастровым номером 47:26:0610028:19 :**

№ п/п	Наименование характеристики	Значение характеристики
1	2	3
1.	Адрес земельного участка	Российская Федерация, Ленинградская область, район Тосненский, дачный поселок СНТ Ижорец массива Заречное, дом 721
1.1.	Сведения о местоположении земельного участка (при отсутствии адреса) в структурированном в соответствии с федеральной информационной адресной системой виде	-
1.2.	Дополнительные сведения о местоположении земельного участка	-
2.	Площадь земельного участка ± величина погрешности определения (вычисления) площади ( $P \pm \Delta P$ ), м <sup>2</sup>	600 ± 9
3.	Формула, примененная для расчета предельной допустимой погрешности определения площади земельного участка, с подставленными значениями и итоговые (вычисленные) значения ( $\Delta P$ ), м <sup>2</sup>	$\Delta P = 3.5 * M_t * \sqrt{P} = 3.5 * 0,1 * \sqrt{600} = 9$
4.	Площадь земельного участка согласно сведениям Единого государственного реестра недвижимости (Ркад), м <sup>2</sup>	600
5.	Оценка расхождения P и Ркад (P - Ркад), м <sup>2</sup>	-
6.	Предельные минимальный и максимальный размеры земельного участка (Рмин и Рмакс), м <sup>2</sup>	- -
7.	Кадастровый номер или иной государственный учетный номер (инвентарный) объекта недвижимости, расположенного на земельном участке	47:26:0610028:31
8.	Вид (виды) разрешенного использования	-
8.1.	Дополнительные сведения об использовании земельного участка	-
9.	Сведения о земельных участках (землях общего пользования, территории общего пользования), посредством которых обеспечивается доступ	Земли общего пользования
10.	Иные сведения	-

**4. Пояснения к сведениям об уточняемом земельном участке с кадастровым номером 47:26:0610028:19 :**

1.	-

**Описание местоположения зданий, сооружений,  
объектов незавершенного строительства на земельном участке**

**1. Сведения о характерных точках контура объекта недвижимости с кадастровым номером : 47:26:0000000:20898 :**

Система координат МСК-47, зона 2

Зона № 2

Обозначение характерных точек контура	Содержатся в Едином государственном реестре недвижимости			Определены в ходе выполнения комплексных кадастровых работ			Метод определения координат	Формулы, примененные для расчета средней квадратической погрешности определения координат характерных точек (Mt), м, с подставленными в такие формулы значениями и итоговые (вычисленные) значения Mt, м
	Координаты, м		Радиус, м	Координаты, м		Радиус, м		
	X	Y	R	X	Y	R		
1	2	3	4	5	6	7	8	9
								-
n10	-	-	-	394625.06	2247477.59	-	Метод спутниковых геодезических измерений (определений)	$Mt = \sqrt{(m_0^2 + m_1^2)}$
n20	-	-	-	394627.39	2247482.24	-	Метод спутниковых геодезических измерений (определений)	$Mt = \sqrt{(m_0^2 + m_1^2)}$
n30	-	-	-	394619.44	2247486.27	-	Метод спутниковых геодезических измерений (определений)	$Mt = \sqrt{(m_0^2 + m_1^2)}$
n40	-	-	-	394617.07	2247481.58	-	Метод спутниковых геодезических измерений (определений)	$Mt = \sqrt{(m_0^2 + m_1^2)}$
n10	-	-	-	394625.06	2247477.59	-	Метод спутниковых геодезических измерений (определений)	$Mt = \sqrt{(m_0^2 + m_1^2)}$

**2. Сведения о характеристиках объекта недвижимости с кадастровым номером : 47:26:0000000:20898 :**

№ п/п	Наименование характеристики	Значение характеристики
1	2	3
1.	Вид объекта недвижимости	здание
2.	Ранее присвоенный государственный учетный номер (инвентарный) здания, сооружения, объекта незавершенного строительства	-
3.	Кадастровый номер земельного участка (земельных участков), в границах которого (которых) расположены здание, сооружение, объект незавершенного строительства	47:26:0610028:24
4.	Уникальный учетный номер кадастрового квартала, в границах которого расположены здание, сооружение, объект незавершенного строительства	47:26:0610028

**2. Сведения о характеристиках объекта недвижимости с кадастровым номером : 47:26:0000000:20898 :**

№ п/п	Наименование характеристики	Значение характеристики
1	2	3
5.	Адрес здания, сооружения, объекта незавершенного строительства	Российская Федерация, Ленинградская область, район Тосненский, дачный поселок СНТ Ижорец массива Заречное, участок 727
5.1.	Сведения о местоположении здания, сооружения, объекта незавершенного строительства (при отсутствии адреса) в структурированном в соответствии с федеральной информационной адресной системой виде	-
5.2.	Дополнительные сведения о местоположении	-
6.	Иные сведения	-

**3. Пояснения к сведениям об объекте недвижимости с кадастровым номером 47:26:0000000:20898 :**

1.	-
----	---

**Описание местоположения зданий, сооружений,  
объектов незавершенного строительства на земельном участке**

**1. Сведения о характерных точках контура объекта недвижимости с кадастровым номером : 47:26:0000000:23721 :**

Система координат МСК-47, зона 2

Зона № 2

Обозначение характерных точек контура	Содержатся в Едином государственном реестре недвижимости			Определены в ходе выполнения комплексных кадастровых работ			Метод определения координат	Формулы, примененные для расчета средней квадратической погрешности определения координат характерных точек (Mt), м, с подставленными в такие формулы значениями и итоговые (вычисленные) значения Mt, м
	Координаты, м		Радиус, м	Координаты, м		Радиус, м		
	X	Y	R	X	Y	R		
1	2	3	4	5	6	7	8	9
								-
н50	-	-	-	394686.05	2247444.99	-	Метод спутниковых геодезических измерений (определений)	$Mt = \sqrt{(m_0^2 + m_1^2)}$
н60	-	-	-	394689.58	2247451.48	-	Метод спутниковых геодезических измерений (определений)	$Mt = \sqrt{(m_0^2 + m_1^2)}$
н70	-	-	-	394681.93	2247455.80	-	Метод спутниковых геодезических измерений (определений)	$Mt = \sqrt{(m_0^2 + m_1^2)}$
н80	-	-	-	394678.41	2247449.47	-	Метод спутниковых геодезических измерений (определений)	$Mt = \sqrt{(m_0^2 + m_1^2)}$
н50	-	-	-	394686.05	2247444.99	-	Метод спутниковых геодезических измерений (определений)	$Mt = \sqrt{(m_0^2 + m_1^2)}$

**2. Сведения о характеристиках объекта недвижимости с кадастровым номером : 47:26:0000000:23721 :**

№ п/п	Наименование характеристики	Значение характеристики
1	2	3
1.	Вид объекта недвижимости	здание
2.	Ранее присвоенный государственный учетный номер (инвентарный) здания, сооружения, объекта незавершенного строительства	-
3.	Кадастровый номер земельного участка (земельных участков), в границах которого (которых) расположены здание, сооружение, объект незавершенного строительства	47:26:0610028:10
4.	Уникальный учетный номер кадастрового квартала, в границах которого расположены здание, сооружение, объект незавершенного строительства	47:26:0610027

**2. Сведения о характеристиках объекта недвижимости с кадастровым номером : 47:26:0000000:23721 :**

№ п/п	Наименование характеристики	Значение характеристики
1	2	3
5.	Адрес здания, сооружения, объекта незавершенного строительства	Российская Федерация, Ленинградская область, район Тосненский, дачный поселок СНТ Ижорец массива Заречное, участок 710
5.1.	Сведения о местоположении здания, сооружения, объекта незавершенного строительства (при отсутствии адреса) в структурированном в соответствии с федеральной информационной адресной системой виде	-
5.2.	Дополнительные сведения о местоположении	-
6.	Иные сведения	-

**3. Пояснения к сведениям об объекте недвижимости с кадастровым номером 47:26:0000000:23721 :**

1.	-
----	---



**Описание местоположения зданий, сооружений,  
объектов незавершенного строительства на земельном участке**

**1. Сведения о характерных точках контура объекта недвижимости с кадастровым номером : 47:26:0000000:24635 :**

Система координат МСК-47, зона 2

Зона № 2

Обозначение характерных точек контура	Содержатся в Едином государственном реестре недвижимости			Определены в ходе выполнения комплексных кадастровых работ			Метод определения координат	Формулы, примененные для расчета средней квадратической погрешности определения координат характерных точек (Mt), м, с подставленными в такие формулы значениями и итоговые (вычисленные) значения Mt, м
	Координаты, м		Радиус, м	Координаты, м		Радиус, м		
	X	Y	R	X	Y	R		
1	2	3	4	5	6	7	8	9
								-
н90	-	-	-	394708.99	2247534.44	-	Метод спутниковых геодезических измерений (определений)	$Mt = \sqrt{(m_0^2 + m_1^2)}$
н100	-	-	-	394712.43	2247539.85	-	Метод спутниковых геодезических измерений (определений)	$Mt = \sqrt{(m_0^2 + m_1^2)}$
н110	-	-	-	394706.15	2247543.78	-	Метод спутниковых геодезических измерений (определений)	$Mt = \sqrt{(m_0^2 + m_1^2)}$
н120	-	-	-	394702.68	2247538.43	-	Метод спутниковых геодезических измерений (определений)	$Mt = \sqrt{(m_0^2 + m_1^2)}$
н90	-	-	-	394708.99	2247534.44	-	Метод спутниковых геодезических измерений (определений)	$Mt = \sqrt{(m_0^2 + m_1^2)}$

**2. Сведения о характеристиках объекта недвижимости с кадастровым номером : 47:26:0000000:24635 :**

№ п/п	Наименование характеристики	Значение характеристики
1	2	3
1.	Вид объекта недвижимости	здание
2.	Ранее присвоенный государственный учетный номер (инвентарный) здания, сооружения, объекта незавершенного строительства	-
3.	Кадастровый номер земельного участка (земельных участков), в границах которого (которых) расположены здание, сооружение, объект незавершенного строительства	47:26:0610028:2
4.	Уникальный учетный номер кадастрового квартала, в границах которого расположены здание, сооружение, объект незавершенного строительства	47:26:0610027

**2. Сведения о характеристиках объекта недвижимости с кадастровым номером : 47:26:0000000:24635 :**

№ п/п	Наименование характеристики	Значение характеристики
1	2	3
5.	Адрес здания, сооружения, объекта незавершенного строительства	Российская Федерация, Ленинградская область, район Тосненский, дачный поселок СНТ Ижорец массива Заречное, участок 716
5.1.	Сведения о местоположении здания, сооружения, объекта незавершенного строительства (при отсутствии адреса) в структурированном в соответствии с федеральной информационной адресной системой виде	-
5.2.	Дополнительные сведения о местоположении	-
6.	Иные сведения	-

**3. Пояснения к сведениям об объекте недвижимости с кадастровым номером 47:26:0000000:24635 :**

1.	-
----	---

**Описание местоположения зданий, сооружений,  
объектов незавершенного строительства на земельном участке**

**1. Сведения о характерных точках контура объекта недвижимости с кадастровым номером : 47:26:0000000:26289 :**

Система координат МСК-47, зона 2

Зона № 2

Обозначение характерных точек контура	Содержатся в Едином государственном реестре недвижимости			Определены в ходе выполнения комплексных кадастровых работ			Метод определения координат	Формулы, примененные для расчета средней квадратической погрешности определения координат характерных точек (Mt), м, с подставленными в такие формулы значениями и итоговые (вычисленные) значения Mt, м
	Координаты, м		Радиус, м	Координаты, м		Радиус, м		
	X	Y	R	X	Y	R		
1	2	3	4	5	6	7	8	9
								-
n130	-	-	-	394721.13	2247560.84	-	Метод спутниковых геодезических измерений (определений)	$Mt = \sqrt{(m_0^2 + m_1^2)}$
n140	-	-	-	394724.48	2247566.31	-	Метод спутниковых геодезических измерений (определений)	$Mt = \sqrt{(m_0^2 + m_1^2)}$
n150	-	-	-	394717.65	2247570.46	-	Метод спутниковых геодезических измерений (определений)	$Mt = \sqrt{(m_0^2 + m_1^2)}$
n160	-	-	-	394714.48	2247565.03	-	Метод спутниковых геодезических измерений (определений)	$Mt = \sqrt{(m_0^2 + m_1^2)}$
n130	-	-	-	394721.13	2247560.84	-	Метод спутниковых геодезических измерений (определений)	$Mt = \sqrt{(m_0^2 + m_1^2)}$

**2. Сведения о характеристиках объекта недвижимости с кадастровым номером : 47:26:0000000:26289 :**

№ п/п	Наименование характеристики	Значение характеристики
1	2	3
1.	Вид объекта недвижимости	здание
2.	Ранее присвоенный государственный учетный номер (инвентарный) здания, сооружения, объекта незавершенного строительства	-
3.	Кадастровый номер земельного участка (земельных участков), в границах которого (которых) расположены здание, сооружение, объект незавершенного строительства	47:26:0610028:15
4.	Уникальный учетный номер кадастрового квартала, в границах которого расположены здание, сооружение, объект незавершенного строительства	47:26:0610027

**2. Сведения о характеристиках объекта недвижимости с кадастровым номером : 47:26:0000000:26289 :**

№ п/п	Наименование характеристики	Значение характеристики
1	2	3
5.	Адрес здания, сооружения, объекта незавершенного строительства	Российская Федерация, Ленинградская область, район Тосненский, дачный поселок СНТ Ижорец массива Заречное, участок 717
5.1.	Сведения о местоположении здания, сооружения, объекта незавершенного строительства (при отсутствии адреса) в структурированном в соответствии с федеральной информационной адресной системой виде	-
5.2.	Дополнительные сведения о местоположении	-
6.	Иные сведения	-

**3. Пояснения к сведениям об объекте недвижимости с кадастровым номером 47:26:0000000:26289 :**

1.	-
----	---

**Описание местоположения зданий, сооружений,  
объектов незавершенного строительства на земельном участке**

**1. Сведения о характерных точках контура объекта недвижимости с кадастровым номером : 47:26:0000000:27501 :**

Система координат МСК-47, зона 2

Зона № 2

Обозначение характерных точек контура	Содержатся в Едином государственном реестре недвижимости			Определены в ходе выполнения комплексных кадастровых работ			Метод определения координат	Формулы, примененные для расчета средней квадратической погрешности определения координат характерных точек (Mt), м, с подставленными в такие формулы значениями и итоговые (вычисленные) значения Mt, м
	Координаты, м		Радиус, м	Координаты, м		Радиус, м		
	X	Y	R	X	Y	R		
1	2	3	4	5	6	7	8	9
								-
н170	-	-	-	394672.92	2247519.57	-	Метод спутниковых геодезических измерений (определений)	$Mt = \sqrt{(m_0^2 + m_1^2)}$
н180	-	-	-	394675.34	2247523.81	-	Метод спутниковых геодезических измерений (определений)	$Mt = \sqrt{(m_0^2 + m_1^2)}$
н190	-	-	-	394669.63	2247527.00	-	Метод спутниковых геодезических измерений (определений)	$Mt = \sqrt{(m_0^2 + m_1^2)}$
н200	-	-	-	394667.15	2247522.76	-	Метод спутниковых геодезических измерений (определений)	$Mt = \sqrt{(m_0^2 + m_1^2)}$
н170	-	-	-	394672.92	2247519.57	-	Метод спутниковых геодезических измерений (определений)	$Mt = \sqrt{(m_0^2 + m_1^2)}$

**2. Сведения о характеристиках объекта недвижимости с кадастровым номером : 47:26:0000000:27501 :**

№ п/п	Наименование характеристики	Значение характеристики
1	2	3
1.	Вид объекта недвижимости	здание
2.	Ранее присвоенный государственный учетный номер (инвентарный) здания, сооружения, объекта незавершенного строительства	-
3.	Кадастровый номер земельного участка (земельных участков), в границах которого (которых) расположены здание, сооружение, объект незавершенного строительства	47:26:0610028:1
4.	Уникальный учетный номер кадастрового квартала, в границах которого расположены здание, сооружение, объект незавершенного строительства	47:26:0610028

**2. Сведения о характеристиках объекта недвижимости с кадастровым номером : 47:26:0000000:27501 :**

№ п/п	Наименование характеристики	Значение характеристики
1	2	3
5.	Адрес здания, сооружения, объекта незавершенного строительства	Российская Федерация, Ленинградская область, район Тосненский, дачный поселок СНТ Ижорец массива Заречное, участок 722
5.1.	Сведения о местоположении здания, сооружения, объекта незавершенного строительства (при отсутствии адреса) в структурированном в соответствии с федеральной информационной адресной системой виде	-
5.2.	Дополнительные сведения о местоположении	-
6.	Иные сведения	-

**3. Пояснения к сведениям об объекте недвижимости с кадастровым номером 47:26:0000000:27501 :**

1.	-
----	---

**Описание местоположения зданий, сооружений,  
объектов незавершенного строительства на земельном участке**

**1. Сведения о характерных точках контура объекта недвижимости  
с кадастровым номером : 47:26:0000000:27704 :**

Система координат МСК-47, зона 2

Зона № 2

Обозначение характерных точек контура	Содержатся в Едином государственном реестре недвижимости			Определены в ходе выполнения комплексных кадастровых работ			Метод опреде ления коор динат	Формулы, примененные для расчета средней квадратической погрешности определения координат характерных точек (Mt), м, с подставленными в такие формулы значениями и итоговые (вычисленные) значения Mt, м
	Координаты, м		Ради ус, м	Координаты, м		Ради ус, м		
	X	Y	R	X	Y	R		
1	2	3	4	5	6	7	8	9
								-
н210	-	-	-	394662.99	2247509.79	-	Метод спутниковых геодезических измерений (определений)	$Mt = \sqrt{(m_0^2 + m_1^2)}$
н220	-	-	-	394666.12	2247515.67	-	Метод спутниковых геодезических измерений (определений)	$Mt = \sqrt{(m_0^2 + m_1^2)}$
н230	-	-	-	394658.49	2247519.74	-	Метод спутниковых геодезических измерений (определений)	$Mt = \sqrt{(m_0^2 + m_1^2)}$
н240	-	-	-	394655.34	2247513.84	-	Метод спутниковых геодезических измерений (определений)	$Mt = \sqrt{(m_0^2 + m_1^2)}$
н210	-	-	-	394662.99	2247509.79	-	Метод спутниковых геодезических измерений (определений)	$Mt = \sqrt{(m_0^2 + m_1^2)}$

**2. Сведения о характеристиках объекта недвижимости  
с кадастровым номером : 47:26:0000000:27704 :**

№ п/п	Наименование характеристики	Значение характеристики
1	2	3
1.	Вид объекта недвижимости	здание
2.	Ранее присвоенный государственный учетный номер (инвентарный) здания, сооружения, объекта незавершенного строительства	-
3.	Кадастровый номер земельного участка (земельных участков), в границах которого (которых) расположены здание, сооружение, объект незавершенного строительства	47:26:0610028:20
4.	Уникальный учетный номер кадастрового квартала, в границах которого расположены здание, сооружение, объект незавершенного строительства	47:26:0610028

**2. Сведения о характеристиках объекта недвижимости с кадастровым номером : 47:26:0000000:27704 :**

№ п/п	Наименование характеристики	Значение характеристики
1	2	3
5.	Адрес здания, сооружения, объекта незавершенного строительства	Российская Федерация, Ленинградская область, район Тосненский, дачный поселок СНТ Ижорец массива Заречное, участок 723
5.1.	Сведения о местоположении здания, сооружения, объекта незавершенного строительства (при отсутствии адреса) в структурированном в соответствии с федеральной информационной адресной системой виде	-
5.2.	Дополнительные сведения о местоположении	-
6.	Иные сведения	-

**3. Пояснения к сведениям об объекте недвижимости с кадастровым номером 47:26:0000000:27704 :**

1.	-
----	---



**Описание местоположения зданий, сооружений,  
объектов незавершенного строительства на земельном участке**

**1. Сведения о характерных точках контура объекта недвижимости  
с кадастровым номером : 47:26:0610028:30 :**

Система координат МСК-47, зона 2

Зона № 2

Обозначение характерных точек контура	Содержатся в Едином государственном реестре недвижимости			Определены в ходе выполнения комплексных кадастровых работ			Метод опреде ления коор динат	Формулы, примененные для расчета средней квадратической погрешности определения координат характерных точек (Mt), м, с подставленными в такие формулы значениями и итоговые (вычисленные) значения Mt, м
	Координаты, м		Ради ус, м	Координаты, м		Ради ус, м		
	X	Y	R	X	Y	R		
1	2	3	4	5	6	7	8	9
								-
н250	-	-	-	394668.95	2247556.53	-	Метод спутниковых геодезических измерений (определений)	$Mt = \sqrt{(m_0^2 + m_1^2)}$
н260	-	-	-	394671.90	2247561.77	-	Метод спутниковых геодезических измерений (определений)	$Mt = \sqrt{(m_0^2 + m_1^2)}$
н270	-	-	-	394664.90	2247565.52	-	Метод спутниковых геодезических измерений (определений)	$Mt = \sqrt{(m_0^2 + m_1^2)}$
н280	-	-	-	394661.90	2247560.32	-	Метод спутниковых геодезических измерений (определений)	$Mt = \sqrt{(m_0^2 + m_1^2)}$
н250	-	-	-	394668.95	2247556.53	-	Метод спутниковых геодезических измерений (определений)	$Mt = \sqrt{(m_0^2 + m_1^2)}$

**2. Сведения о характеристиках объекта недвижимости  
с кадастровым номером : 47:26:0610028:30 :**

№ п/п	Наименование характеристики	Значение характеристики
1	2	3
1.	Вид объекта недвижимости	здание
2.	Ранее присвоенный государственный учетный номер (инвентарный) здания, сооружения, объекта незавершенного строительства	-
3.	Кадастровый номер земельного участка (земельных участков), в границах которого (которых) расположены здание, сооружение, объект незавершенного строительства	47:26:0610028:27
4.	Уникальный учетный номер кадастрового квартала, в границах которого расположены здание, сооружение, объект незавершенного строительства	47:26:0610028

**2. Сведения о характеристиках объекта недвижимости с кадастровым номером : 47:26:0610028:30 :**

№ п/п	Наименование характеристики	Значение характеристики
1	2	3
5.	Адрес здания, сооружения, объекта незавершенного строительства	Российская Федерация, Ленинградская область, район Тосненский, дачный поселок СНТ Ижорец массива Заречное, участок 729-а
5.1.	Сведения о местоположении здания, сооружения, объекта незавершенного строительства (при отсутствии адреса) в структурированном в соответствии с федеральной информационной адресной системой виде	-
5.2.	Дополнительные сведения о местоположении	-
6.	Иные сведения	-

**3. Пояснения к сведениям об объекте недвижимости с кадастровым номером 47:26:0610028:30 :**

1.	-
----	---

**Описание местоположения зданий, сооружений,  
объектов незавершенного строительства на земельном участке**

**1. Сведения о характерных точках контура объекта недвижимости  
с кадастровым номером : 47:26:0610028:31 :**

Система координат МСК-47, зона 2

Зона № 2

Обозначение характерных точек контура	Содержатся в Едином государственном реестре недвижимости			Определены в ходе выполнения комплексных кадастровых работ			Метод опреде ления коор динат	Формулы, примененные для расчета средней квадратической погрешности определения координат характерных точек (Mt), м, с подставленными в такие формулы значениями и итоговые (вычисленные) значения Mt, м
	Координаты, м		Ради ус, м	Координаты, м		Ради ус, м		
	X	Y	R	X	Y	R		
1	2	3	4	5	6	7	8	9
								-
н290	-	-	-	394687.37	2247546.60	-	Метод спутниковых геодезических измерений (определений)	$Mt = \sqrt{(m_0^2 + m_1^2)}$
н300	-	-	-	394690.05	2247552.04	-	Метод спутниковых геодезических измерений (определений)	$Mt = \sqrt{(m_0^2 + m_1^2)}$
н310	-	-	-	394684.24	2247554.92	-	Метод спутниковых геодезических измерений (определений)	$Mt = \sqrt{(m_0^2 + m_1^2)}$
н320	-	-	-	394681.51	2247549.51	-	Метод спутниковых геодезических измерений (определений)	$Mt = \sqrt{(m_0^2 + m_1^2)}$
н290	-	-	-	394687.37	2247546.60	-	Метод спутниковых геодезических измерений (определений)	$Mt = \sqrt{(m_0^2 + m_1^2)}$

**2. Сведения о характеристиках объекта недвижимости  
с кадастровым номером : 47:26:0610028:31 :**

№ п/п	Наименование характеристики	Значение характеристики
1	2	3
1.	Вид объекта недвижимости	здание
2.	Ранее присвоенный государственный учетный номер (инвентарный) здания, сооружения, объекта незавершенного строительства	-
3.	Кадастровый номер земельного участка (земельных участков), в границах которого (которых) расположены здание, сооружение, объект незавершенного строительства	47:26:0610028:19
4.	Уникальный учетный номер кадастрового квартала, в границах которого расположены здание, сооружение, объект незавершенного строительства	47:26:0610028

**2. Сведения о характеристиках объекта недвижимости с кадастровым номером : 47:26:0610028:31 :**

№ п/п	Наименование характеристики	Значение характеристики
1	2	3
5.	Адрес здания, сооружения, объекта незавершенного строительства	Российская Федерация, Ленинградская область, район Тосненский, дачный поселок СНТ Ижорец массива Заречное, участок 721
5.1.	Сведения о местоположении здания, сооружения, объекта незавершенного строительства (при отсутствии адреса) в структурированном в соответствии с федеральной информационной адресной системой виде	-
5.2.	Дополнительные сведения о местоположении	-
6.	Иные сведения	-

**3. Пояснения к сведениям об объекте недвижимости с кадастровым номером 47:26:0610028:31 :**

1.	-
----	---

**Описание местоположения зданий, сооружений,  
объектов незавершенного строительства на земельном участке**

**1. Сведения о характерных точках контура объекта недвижимости  
с кадастровым номером : 47:26:0610028:32 :**

Система координат МСК-47, зона 2

Зона № 2

Обозначение характерных точек контура	Содержатся в Едином государственном реестре недвижимости			Определены в ходе выполнения комплексных кадастровых работ			Метод опреде ления коор динат	Формулы, примененные для расчета средней квадратической погрешности определения координат характерных точек (Mt), м, с подставленными в такие формулы значениями и итоговые (вычисленные) значения Mt, м
	Координаты, м		Ради ус, м	Координаты, м		Ради ус, м		
	X	Y	R	X	Y	R		
1	2	3	4	5	6	7	8	9
								-
н330	-	-	-	394703.34	2247573.55	-	Метод спутниковых геодезических измерений (определений)	$Mt = \sqrt{(m_0^2 + m_1^2)}$
н340	-	-	-	394707.09	2247580.51	-	Метод спутниковых геодезических измерений (определений)	$Mt = \sqrt{(m_0^2 + m_1^2)}$
н350	-	-	-	394700.38	2247584.19	-	Метод спутниковых геодезических измерений (определений)	$Mt = \sqrt{(m_0^2 + m_1^2)}$
н360	-	-	-	394696.54	2247577.25	-	Метод спутниковых геодезических измерений (определений)	$Mt = \sqrt{(m_0^2 + m_1^2)}$
н330	-	-	-	394703.34	2247573.55	-	Метод спутниковых геодезических измерений (определений)	$Mt = \sqrt{(m_0^2 + m_1^2)}$

**2. Сведения о характеристиках объекта недвижимости  
с кадастровым номером : 47:26:0610028:32 :**

№ п/п	Наименование характеристики	Значение характеристики
1	2	3
1.	Вид объекта недвижимости	здание
2.	Ранее присвоенный государственный учетный номер (инвентарный) здания, сооружения, объекта незавершенного строительства	-
3.	Кадастровый номер земельного участка (земельных участков), в границах которого (которых) расположены здание, сооружение, объект незавершенного строительства	47:26:0610028:18
4.	Уникальный учетный номер кадастрового квартала, в границах которого расположены здание, сооружение, объект незавершенного строительства	47:26:0610028

**2. Сведения о характеристиках объекта недвижимости с кадастровым номером : 47:26:0610028:32 :**

№ п/п	Наименование характеристики	Значение характеристики
1	2	3
5.	Адрес здания, сооружения, объекта незавершенного строительства	Российская Федерация, Ленинградская область, район Тосненский, дачный поселок СНТ Ижорец массива Заречное, участок 720
5.1.	Сведения о местоположении здания, сооружения, объекта незавершенного строительства (при отсутствии адреса) в структурированном в соответствии с федеральной информационной адресной системой виде	-
5.2.	Дополнительные сведения о местоположении	-
6.	Иные сведения	-

**3. Пояснения к сведениям об объекте недвижимости с кадастровым номером 47:26:0610028:32 :**

1.	-
----	---

**Описание местоположения зданий, сооружений,  
объектов незавершенного строительства на земельном участке**

**1. Сведения о характерных точках контура объекта недвижимости с кадастровым номером : 47:26:0610028:33 :**

Система координат МСК-47, зона 2

Зона № 2

Обозначение характерных точек контура	Содержатся в Едином государственном реестре недвижимости			Определены в ходе выполнения комплексных кадастровых работ			Метод определения координат	Формулы, примененные для расчета средней квадратической погрешности определения координат характерных точек (Mt), м, с подставленными в такие формулы значениями и итоговые (вычисленные) значения Mt, м
	Координаты, м		Радиус, м	Координаты, м		Радиус, м		
	X	Y	R	X	Y	R		
1	2	3	4	5	6	7	8	9
								-
н370	-	-	-	394647.43	2247466.37	-	Метод спутниковых геодезических измерений (определений)	$Mt = \sqrt{(m_0^2 + m_1^2)}$
н380	-	-	-	394649.78	2247471.00	-	Метод спутниковых геодезических измерений (определений)	$Mt = \sqrt{(m_0^2 + m_1^2)}$
н390	-	-	-	394642.90	2247474.52	-	Метод спутниковых геодезических измерений (определений)	$Mt = \sqrt{(m_0^2 + m_1^2)}$
н400	-	-	-	394640.48	2247469.86	-	Метод спутниковых геодезических измерений (определений)	$Mt = \sqrt{(m_0^2 + m_1^2)}$
н370	-	-	-	394647.43	2247466.37	-	Метод спутниковых геодезических измерений (определений)	$Mt = \sqrt{(m_0^2 + m_1^2)}$

**2. Сведения о характеристиках объекта недвижимости с кадастровым номером : 47:26:0610028:33 :**

№ п/п	Наименование характеристики	Значение характеристики
1	2	3
1.	Вид объекта недвижимости	здание
2.	Ранее присвоенный государственный учетный номер (инвентарный) здания, сооружения, объекта незавершенного строительства	-
3.	Кадастровый номер земельного участка (земельных участков), в границах которого (которых) расположены здание, сооружение, объект незавершенного строительства	47:26:0610028:21
4.	Уникальный учетный номер кадастрового квартала, в границах которого расположены здание, сооружение, объект незавершенного строительства	47:26:0610028

**2. Сведения о характеристиках объекта недвижимости с кадастровым номером : 47:26:0610028:33 :**

№ п/п	Наименование характеристики	Значение характеристики
1	2	3
5.	Адрес здания, сооружения, объекта незавершенного строительства	Российская Федерация, Ленинградская область, район Тосненский, дачный поселок СНТ Ижорец массива Заречное, участок 724
5.1.	Сведения о местоположении здания, сооружения, объекта незавершенного строительства (при отсутствии адреса) в структурированном в соответствии с федеральной информационной адресной системой виде	-
5.2.	Дополнительные сведения о местоположении	-
6.	Иные сведения	-

**3. Пояснения к сведениям об объекте недвижимости с кадастровым номером 47:26:0610028:33 :**

1.	-
----	---



**Описание местоположения зданий, сооружений,  
объектов незавершенного строительства на земельном участке**

**1. Сведения о характерных точках контура объекта недвижимости  
с кадастровым номером : 47:26:0610028:35 :**

Система координат МСК-47, зона 2

Зона № 2

Обозначение характерных точек контура	Содержатся в Едином государственном реестре недвижимости			Определены в ходе выполнения комплексных кадастровых работ			Метод опреде ления коор динат	Формулы, примененные для расчета средней квадратической погрешности определения координат характерных точек (Mt), м, с подставленными в такие формулы значениями и итоговые (вычисленные) значения Mt, м
	Координаты, м		Ради ус, м	Координаты, м		Ради ус, м		
	X	Y	R	X	Y	R		
1	2	3	4	5	6	7	8	9
								-
н410	-	-	-	394754.95	2247576.61	-	Метод спутниковых геодезических измерений (определений)	$Mt = \sqrt{(m_0^2 + m_1^2)}$
н420	-	-	-	394758.20	2247583.06	-	Метод спутниковых геодезических измерений (определений)	$Mt = \sqrt{(m_0^2 + m_1^2)}$
н430	-	-	-	394752.00	2247586.21	-	Метод спутниковых геодезических измерений (определений)	$Mt = \sqrt{(m_0^2 + m_1^2)}$
н440	-	-	-	394748.79	2247579.70	-	Метод спутниковых геодезических измерений (определений)	$Mt = \sqrt{(m_0^2 + m_1^2)}$
н410	-	-	-	394754.95	2247576.61	-	Метод спутниковых геодезических измерений (определений)	$Mt = \sqrt{(m_0^2 + m_1^2)}$

**2. Сведения о характеристиках объекта недвижимости  
с кадастровым номером : 47:26:0610028:35 :**

№ п/п	Наименование характеристики	Значение характеристики
1	2	3
1.	Вид объекта недвижимости	здание
2.	Ранее присвоенный государственный учетный номер (инвентарный) здания, сооружения, объекта незавершенного строительства	-
3.	Кадастровый номер земельного участка (земельных участков), в границах которого (которых) расположены здание, сооружение, объект незавершенного строительства	47:26:0610028:5
4.	Уникальный учетный номер кадастрового квартала, в границах которого расположены здание, сооружение, объект незавершенного строительства	47:26:0610028

**2. Сведения о характеристиках объекта недвижимости с кадастровым номером : 47:26:0610028:35 :**

№ п/п	Наименование характеристики	Значение характеристики
1	2	3
5.	Адрес здания, сооружения, объекта незавершенного строительства	Российская Федерация, Ленинградская область, район Тосненский, дачный поселок СНТ Ижорец массива Заречное, участок 705
5.1.	Сведения о местоположении здания, сооружения, объекта незавершенного строительства (при отсутствии адреса) в структурированном в соответствии с федеральной информационной адресной системой виде	-
5.2.	Дополнительные сведения о местоположении	-
6.	Иные сведения	-

**3. Пояснения к сведениям об объекте недвижимости с кадастровым номером 47:26:0610028:35 :**

1.	-
----	---

**Описание местоположения зданий, сооружений,  
объектов незавершенного строительства на земельном участке**

**1. Сведения о характерных точках контура объекта недвижимости  
с кадастровым номером : 47:26:0610028:36 :**

Система координат МСК-47, зона 2

Зона № 2

Обозначение характерных точек контура	Содержатся в Едином государственном реестре недвижимости			Определены в ходе выполнения комплексных кадастровых работ			Метод опреде ления коор динат	Формулы, примененные для расчета средней квадратической погрешности определения координат характерных точек (Mt), м, с подставленными в такие формулы значениями и итоговые (вычисленные) значения Mt, м
	Координаты, м		Ради ус, м	Координаты, м		Ради ус, м		
	X	Y	R	X	Y	R		
1	2	3	4	5	6	7	8	9
								-
н450	-	-	-	394631.99	2247457.97	-	Метод спутниковых геодезических измерений (определений)	$Mt = \sqrt{(m_0^2 + m_1^2)}$
н460	-	-	-	394635.10	2247463.56	-	Метод спутниковых геодезических измерений (определений)	$Mt = \sqrt{(m_0^2 + m_1^2)}$
н470	-	-	-	394630.17	2247466.39	-	Метод спутниковых геодезических измерений (определений)	$Mt = \sqrt{(m_0^2 + m_1^2)}$
н480	-	-	-	394627.06	2247460.76	-	Метод спутниковых геодезических измерений (определений)	$Mt = \sqrt{(m_0^2 + m_1^2)}$
н450	-	-	-	394631.99	2247457.97	-	Метод спутниковых геодезических измерений (определений)	$Mt = \sqrt{(m_0^2 + m_1^2)}$

**2. Сведения о характеристиках объекта недвижимости  
с кадастровым номером : 47:26:0610028:36 :**

№ п/п	Наименование характеристики	Значение характеристики
1	2	3
1.	Вид объекта недвижимости	здание
2.	Ранее присвоенный государственный учетный номер (инвентарный) здания, сооружения, объекта незавершенного строительства	-
3.	Кадастровый номер земельного участка (земельных участков), в границах которого (которых) расположены здание, сооружение, объект незавершенного строительства	47:26:0610028:22
4.	Уникальный учетный номер кадастрового квартала, в границах которого расположены здание, сооружение, объект незавершенного строительства	47:26:0610028

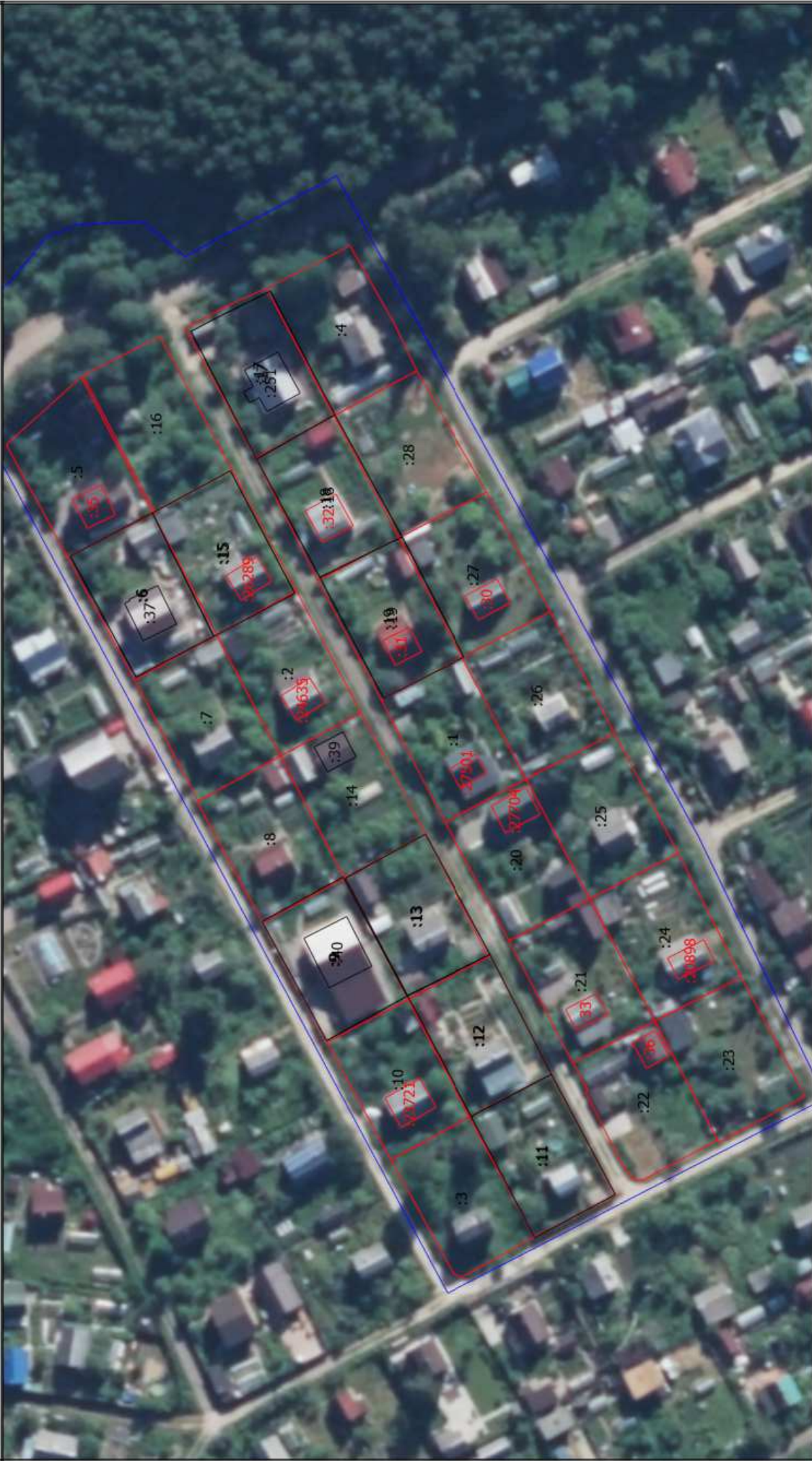
**2. Сведения о характеристиках объекта недвижимости с кадастровым номером : 47:26:0610028:36 :**

<b>№ п/п</b>	<b>Наименование характеристики</b>	<b>Значение характеристики</b>
<b>1</b>	<b>2</b>	<b>3</b>
5.	Адрес здания, сооружения, объекта незавершенного строительства	Российская Федерация, Ленинградская область, район Тосненский, дачный поселок СНТ Ижорец массива Заречное, участок 725
5.1.	Сведения о местоположении здания, сооружения, объекта незавершенного строительства (при отсутствии адреса) в структурированном в соответствии с федеральной информационной адресной системой виде	-
5.2.	Дополнительные сведения о местоположении	-
6.	Иные сведения	-

**3. Пояснения к сведениям об объекте недвижимости с кадастровым номером 47:26:0610028:36 :**

1.	-
----	---

**Схема границ земельных участков**



Масштаб 1:1200

Условные обозначения

— - Часть границы, местоположение которой определено при выполнении кадастровых работ



### Схема границ земельных участков

- - Характерная точка границы земельного участка, сведения ЕГРН о которой соответствуют требованиям, установленным в соответствии с частью 13 статьи 22 Федерального закона от 13 июля 2015 г. N 218-ФЗ "О государственной регистрации недвижимости"
- - Характерная точка контура здания, сооружения, объекта незавершенного строительства
- - Характерная точка границы, сведения о которой позволяют однозначно определить ее положение на местности
- 1 - Обозначение характерной точки, местоположение которой не изменилось или было уточнено
- n10 - Обозначение новой характерной точки
- :6 - Кадастровый номер земельного участка
- :1 - Уточняемый земельный участок
- :37 - Кадастровый номер здания
- :20898 - Уточняемое здание
- - Часть контура, образованного проекцией вновь образованного наземного конструктивного элемента здания, сооружения, объекта незавершенного строительства
- - Часть границы, сведения ЕГРН о которой позволяют однозначно определить ее положение на местности
- - Часть контура, образованного проекцией существующего в ЕГРН наземного конструктивного элемента здания, сооружения, объекта незавершенного строительства
- - Граница кадастрового квартала
- - Характерная точка границы земельного участка, сведения о которой отсутствуют в ЕГРН, местоположение которой определено при кадастровых работах (новая характерная точка)