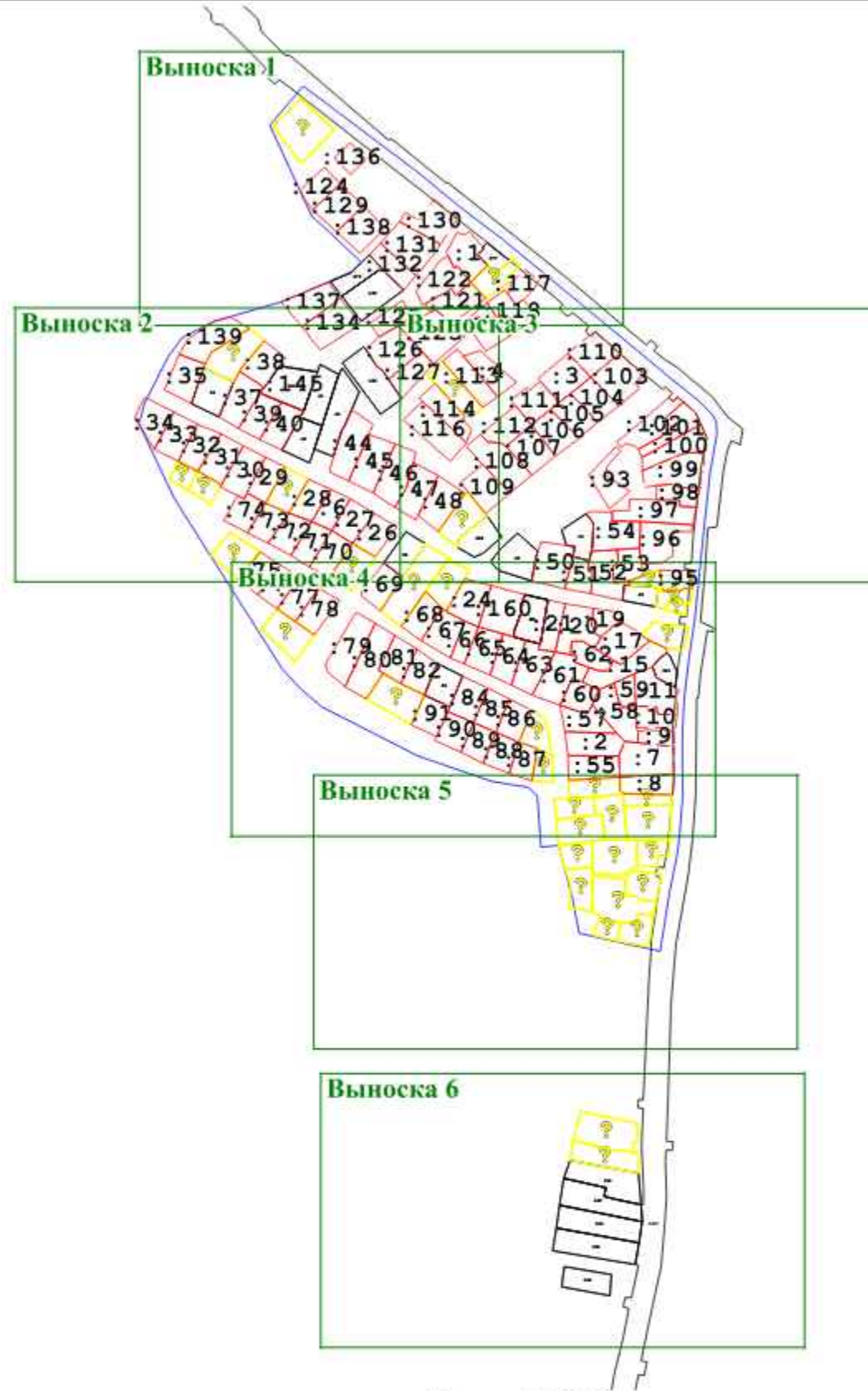


Схема границ земельных участков



Масштаб 1:5 000

Условные обозначения:

- | | | | | | |
|--------------|--|------------|--|-------------|---|
| 00:00:000000 | - Номер кадастрового квартала | :10 | - Кадастровый номер земельного участка | — (green) | - Часть границы зон с особыми условиями использования территории |
| — (blue) | - Часть границы кадастрового квартала | — (red) | - Часть контура, образованного проемной вновь образованного наземного конструктивного элемента здания, сооружения, объекта незавершенного строительства | — (black) | - Часть контура существующей в ЕГРН границы объекта недвижимости |
| • (n5) | - Превращающая существование точка, сведения о которой позволяют однозначно определить ее местоположение | • (1) | - характерная точка границы земельного участка, сведения ЕГРН о которой соответствуют требованиям, установленным в соответствии с частью 13 статьи 22 Федерального закона от 13 июля 2015 г. N 218-ФЗ "О государственной регистрации недвижимости" | • (n1V) | - Новая точка границы земельного участка |
| • (n10) | - Новая точка контура здания, сооружения, объекта незавершенного строительства | — (yellow) | - Часть границы земельного участка, у которого не удалось определить кадастровый номер | - - - (red) | - Часть границы земельного участка, имеющего пересечения с земельными участками, расположенными за пределами проведения комплексных кадастровых работ |

Схема границ земельных участков

Выноска 1



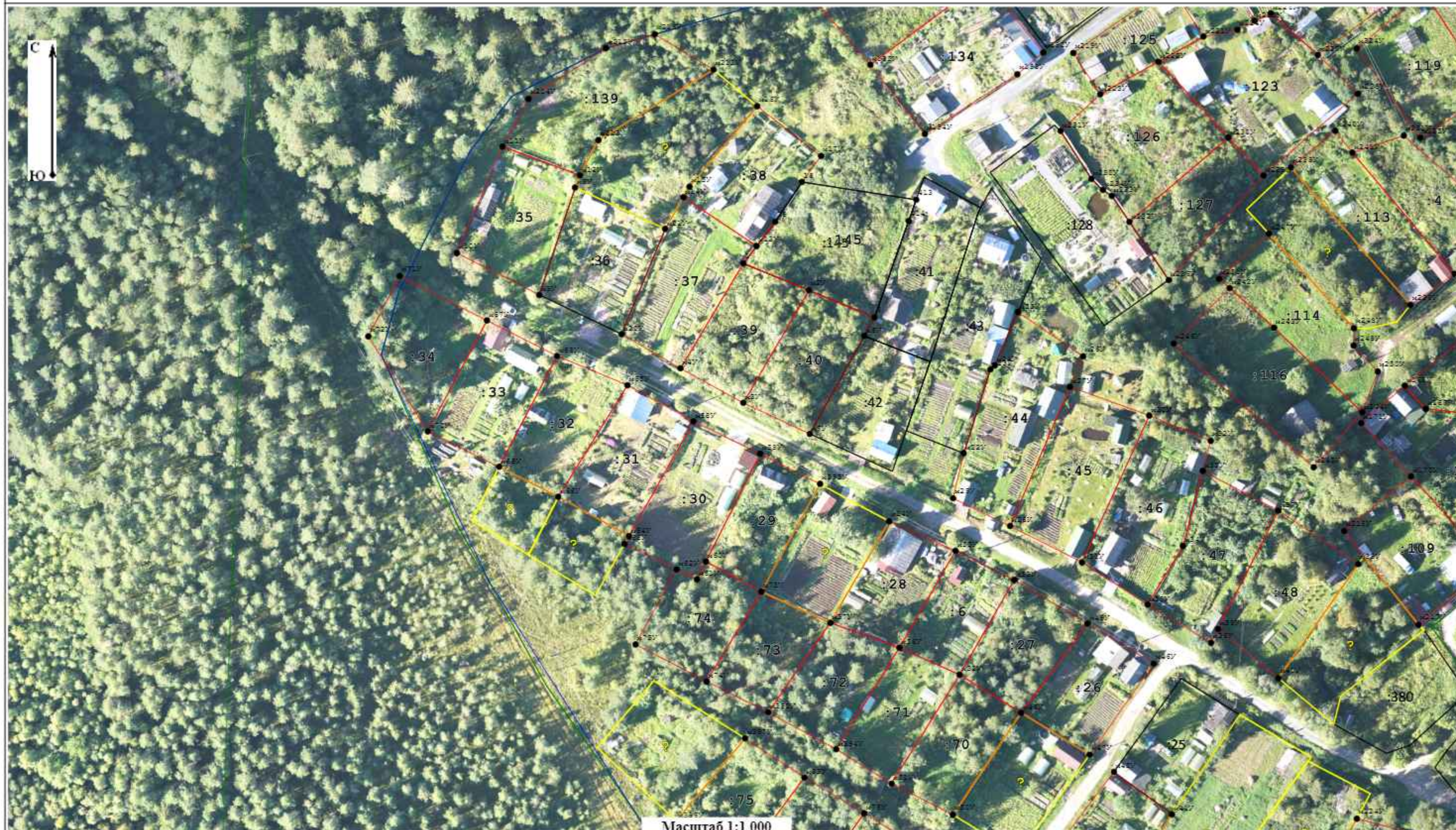
Условные обозначения:

- | | | | | | |
|------------------|--|-----|---|------------------|---|
| 00:00:000000 | - Номер кадастрового квартала | :10 | - Кадастровый номер земельного участка | — | - Часть границы зон с особыми условиями использования территории |
| — | - Часть границы кадастрового квартала | — | - Часть контура, образованного проемной вновь образованного наземного конструктивного элемента здания, сооружения, объекта незавершенного строительства | — | - Часть контура существующей в ЕГРН границы объекта недвижимости |
| ● ¹⁰ | - Превращающая существование точка, сведения о которой позволяют однозначно определить ее местоположение | ● | - характеристическая точка границы земельного участка, сведения ЕГРН о которой соответствуют требованиям, установленным в соответствии с частью 13 статьи 22 Федерального закона от 13 июля 2015 г. N 218-ФЗ "О государственной регистрации недвижимости" | ● ^{11V} | - Новая точка границы земельного участка |
| ● ¹¹⁰ | - Новая точка контура здания, сооружения, объекта незавершенного строительства | — | - Часть границы земельного участка, у которого не удалось определить кадастровый номер | - - - | - Часть границы земельного участка, имеющего пересечения с земельными участками, расположенными за пределами проведения комплексных кадастровых работ |

Масштаб 1:1 000

Схема границ земельных участков

Выноска 2



Масштаб 1:1 000

Условные обозначения:

- | | | | | | |
|-----------------|---|-----|---|-----------------|---|
| 00:00:000000 | - Номер кадастрового квартала | :10 | - Кадастровый номер земельного участка | — | - Часть границы зон с особыми условиями использования территории |
| — | - Часть границы кадастрового квартала | 1 | - Часть контура, образованного проемной вновь образованного наземного конструктивного элемента здания, сооружения, объекта незавершенного строительства | — | - Часть контура существующей в ЕГРН границы объекта недвижимости |
| • ¹⁰ | - Преобразующая существование точка, сведения о которой позволяют однозначно определить ее местоположение | • | - характеристическая точка границы земельного участка, сведения ЕГРН о которой соответствуют требованиям, установленным в соответствии с частью 13 статьи 22 Федерального закона от 13 июля 2015 г. N 218-ФЗ "О государственной регистрации недвижимости" | • ¹⁰ | - Новая точка границы земельного участка |
| • ¹⁰ | - Новая точка контура здания, сооружения, объекта незавершенного строительства | — | - Часть границы земельного участка, у которого не удалось определить кадастровый номер | --- | - Часть границы земельного участка, имеющего пересечения с земельными участками, расположенными за пределами проведения комплексных кадастровых работ |



Масштаб 1:1 000

Условные обозначения:

- | | | | | | |
|--------------|---|------------|--|-------------|---|
| 00:00:000000 | - Номер кадастрового квартала | :10 | - Кадастровый номер земельного участка | — (green) | - Часть границы зон с особыми условиями использования территории |
| — (blue) | - Часть границы кадастрового квартала | — (red) | - Часть контура, образованного проемной вновь образованного наземного конструктивного элемента здания, сооружения, объекта незавершенного строительства | — (black) | - Часть контура существующей в ЕГРН границы объекта недвижимости |
| • (5) | - Преобразующая существование точка, сведения о которой позволяют однозначно определить ее местоположение | • (1) | - характерная точка границы земельного участка, сведения ЕГРН о которой соответствуют требованиям, установленным в соответствии с частью 13 статьи 22 Федерального закона от 13 июля 2015 г. N 218-ФЗ "О государственной регистрации недвижимости" | • (n1V) | - Новая точка границы земельного участка |
| • (n10) | - Новая точка контура здания, сооружения, объекта незавершенного строительства | — (yellow) | - Часть границы земельного участка, у которого не удалось определить кадастровый номер | - - - (red) | - Часть границы земельного участка, имеющего пересечения с земельными участками, расположенными за пределами проведения комплексных кадастровых работ |



Масштаб 1:1 000

Условные обозначения:

00:00:000000 - Номер кадастрового квартала

— Часть границы кадастрового квартала

•¹⁰ - Превращающая существование точка, сведения о которой позволяют однозначно определить ее местоположение

•¹⁰ - Новая точка контура здания, сооружения, объекта незавершенного строительства

:10 - Кадастровый номер земельного участка

— Часть контура, образованного проемной вновь образованного наземного конструктивного элемента здания, сооружения, объекта незавершенного строительства

•¹ - характеристическая точка границы земельного участка, сведения ЕГРН о которой соответствуют требованиям, установленным в соответствии с частью 13 статьи 22 Федерального закона от 13 июля 2015 г. N 218-ФЗ "О государственной регистрации недвижимости"

— Часть границы земельного участка, у которого не удалось определить кадастровый номер

— Часть границы зон с особыми условиями использования территории

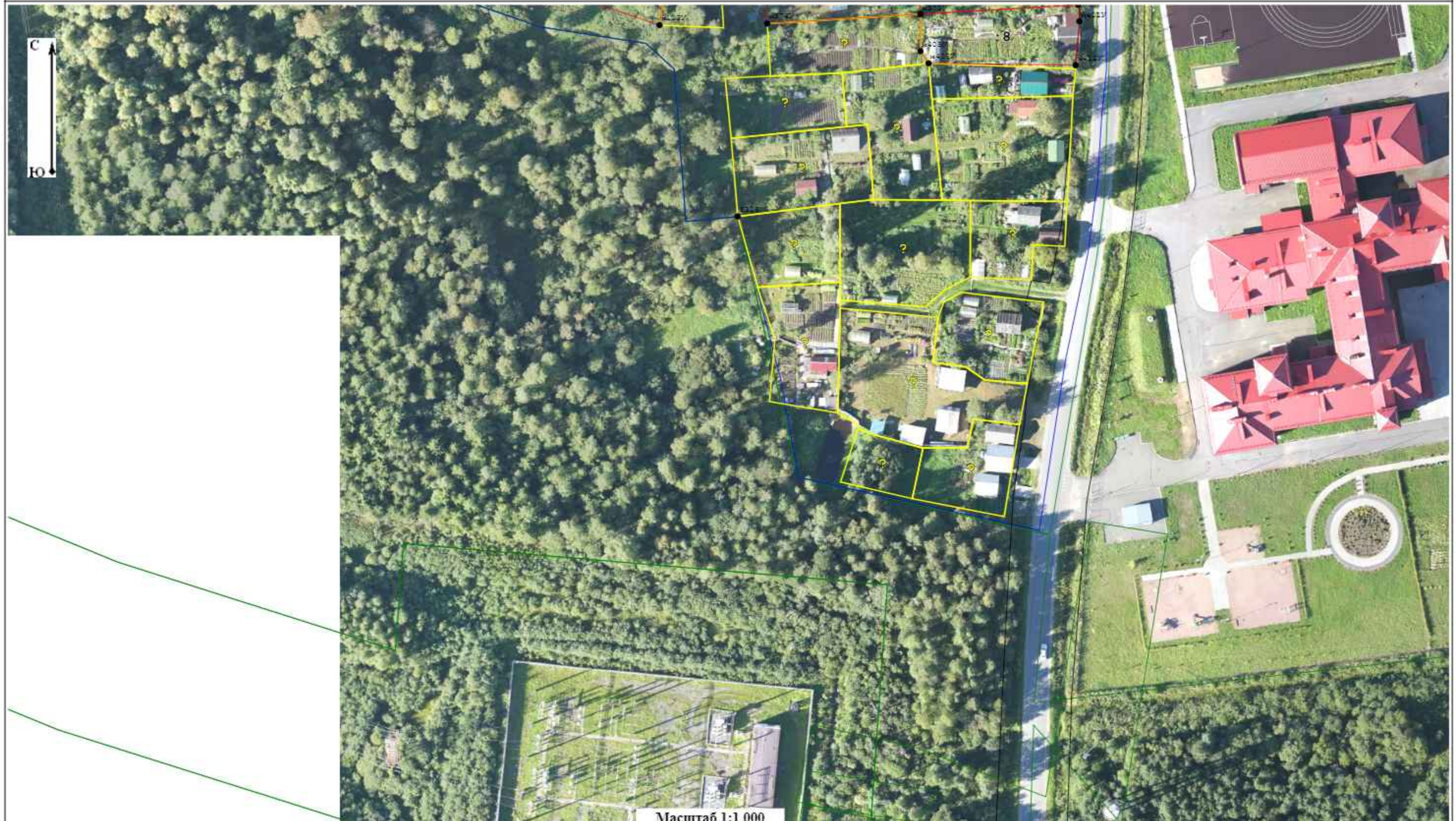
— Часть контура существующей в ЕГРН границы объекта недвижимости

•¹⁰ - Новая точка границы земельного участка

--- Часть границы земельного участка, имеющего пересечения с земельными участками, расположенными за пределами проведения комплексных кадастровых работ

Схема границ земельных участков

Выноска 5



Масштаб 1:1 000

Условные обозначения:

- | | | | | | |
|------------------|--|----------------|--|------------------|---|
| 00:00:000000 | - Номер кадастрового квартала | :10 | - Кадастровый номер земельного участка | — | - Часть границы зон с особыми условиями использования территории |
| — | - Часть границы кадастрового квартала | — | - Часть контура, образованного проемной вновь образованного наземного конструктивного элемента здания, сооружения, объекта незавершенного строительства | — | - Часть контура существующей в ЕГРН границы объекта недвижимости |
| ● ¹⁵ | - Превращающая существование точка, сведения о которой позволяют однозначно определить ее местоположение | ● ¹ | - характерная точка границы земельного участка, сведения ЕГРН о которой соответствуют требованиям, установленным в соответствии с частью 13 статьи 22 Федерального закона от 13 июля 2015 г. N 218-ФЗ "О государственной регистрации недвижимости" | ● ^{n1V} | - Новая точка границы земельного участка |
| ● ⁿ¹⁰ | - Новая точка контура здания, сооружения, объекта незавершенного строительства | — | - Часть границы земельного участка, у которого не удалось определить кадастровый номер | --- | - Часть границы земельного участка, имеющего пересечения с земельными участками, расположенными за пределами проведения комплексных кадастровых работ |

Схема границ земельных участков

Выноска б



Условные обозначения:

- | | | |
|---|---|--|
| <p>00:00:000000 - Номер кадастрового квартала</p> <p>— - Часть границы кадастрового квартала</p> <p>•¹⁵ - Превращающая существование точка, сведения о которой позволяют однозначно определить ее местоположение</p> <p>•¹¹⁰ - Новая точка контура здания, сооружения, объекта незавершенного строительства</p> | <p>:10 - Кадастровый номер земельного участка</p> <p>— - Часть контура, образованного провизией вновь образованного наземного конструктивного элемента здания, сооружения, объекта незавершенного строительства</p> <p>•¹ - характерная точка границы земельного участка, сведения ЕГРН о которой соответствуют требованиям, установленным в соответствии с частью 13 статьи 22 Федерального закона от 13 июля 2015 г. N 218-ФЗ "О государственной регистрации недвижимости"</p> <p>— - Часть границы земельного участка, у которого не удалось определить кадастровый номер</p> | <p>— - Часть границы зон с особыми условиями использования территории</p> <p>— - Часть контура существующей в ЕГРН границы объекта недвижимости</p> <p>•^{11У} - Новая точка границы земельного участка</p> <p>--- - Часть границы земельного участка, имеющего пересечения с земельными участками, расположенными за пределами проведения комплексных кадастровых работ</p> |
|---|---|--|