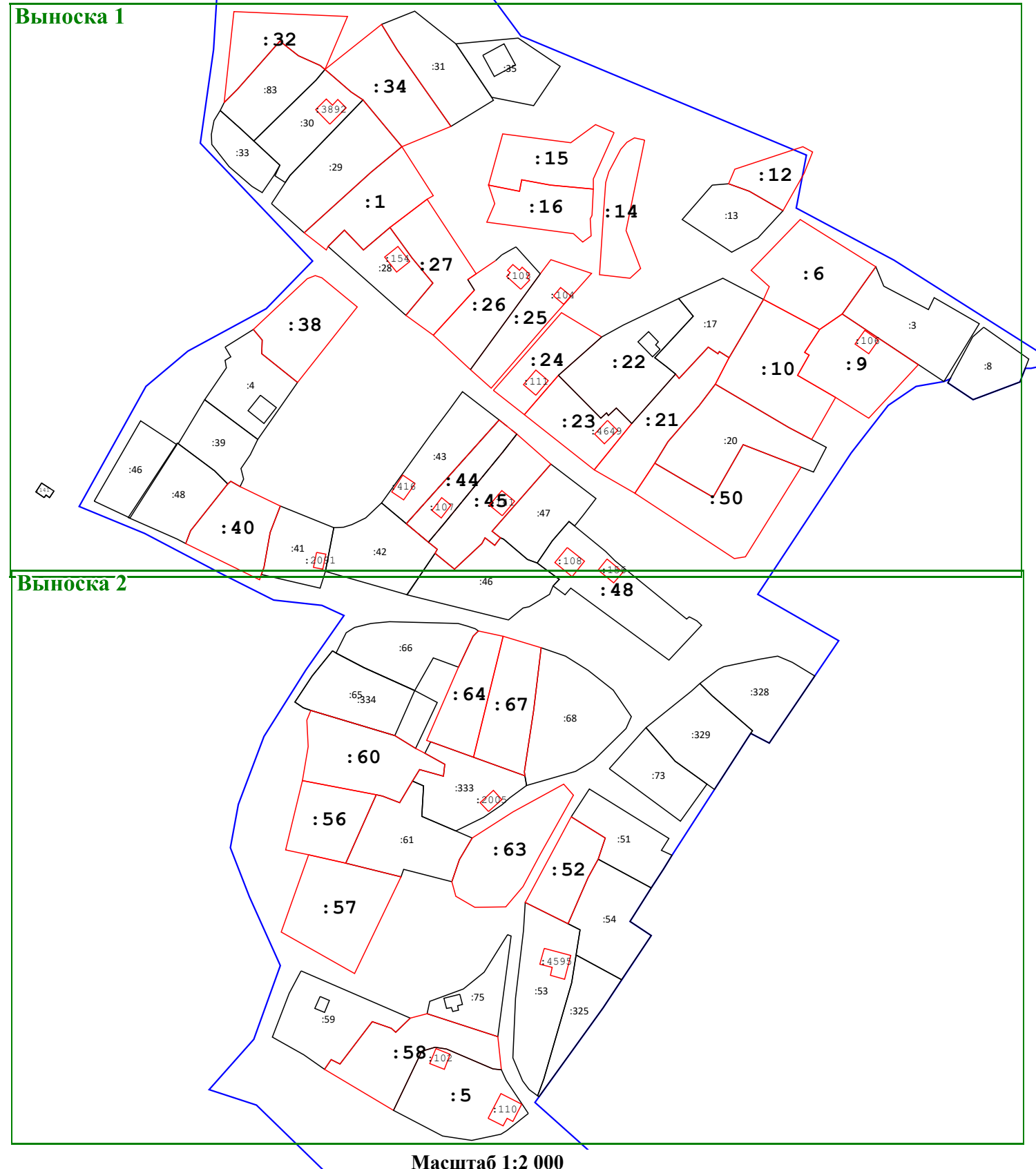


Схема границ земельных участков



Масштаб 1:2 000

Условные обозначения:

00:00:000000 - Номер кадастрового квартала

— - Часть границы кадастрового квартала

5 - Прекращающая существование точка, сведения о которой позволяют однозначно определить ее местоположение

н10 - Новая точка контура здания, сооружения, объекта незавершенного строительства.

:10 - Кадастровый номер земельного участка

— - Часть контура, образованного проекцией вновь образованного наземного конструктивного элемента здания, сооружения, объекта незавершенного строительства

1 - характерная точка границы земельного участка, сведения ЕГРН о которой соответствуют требованиям, установленным в соответствии с частью 13 статьи 22 Федерального закона от 13 июля 2015 г. N 218-ФЗ "О государственной регистрации недвижимости"

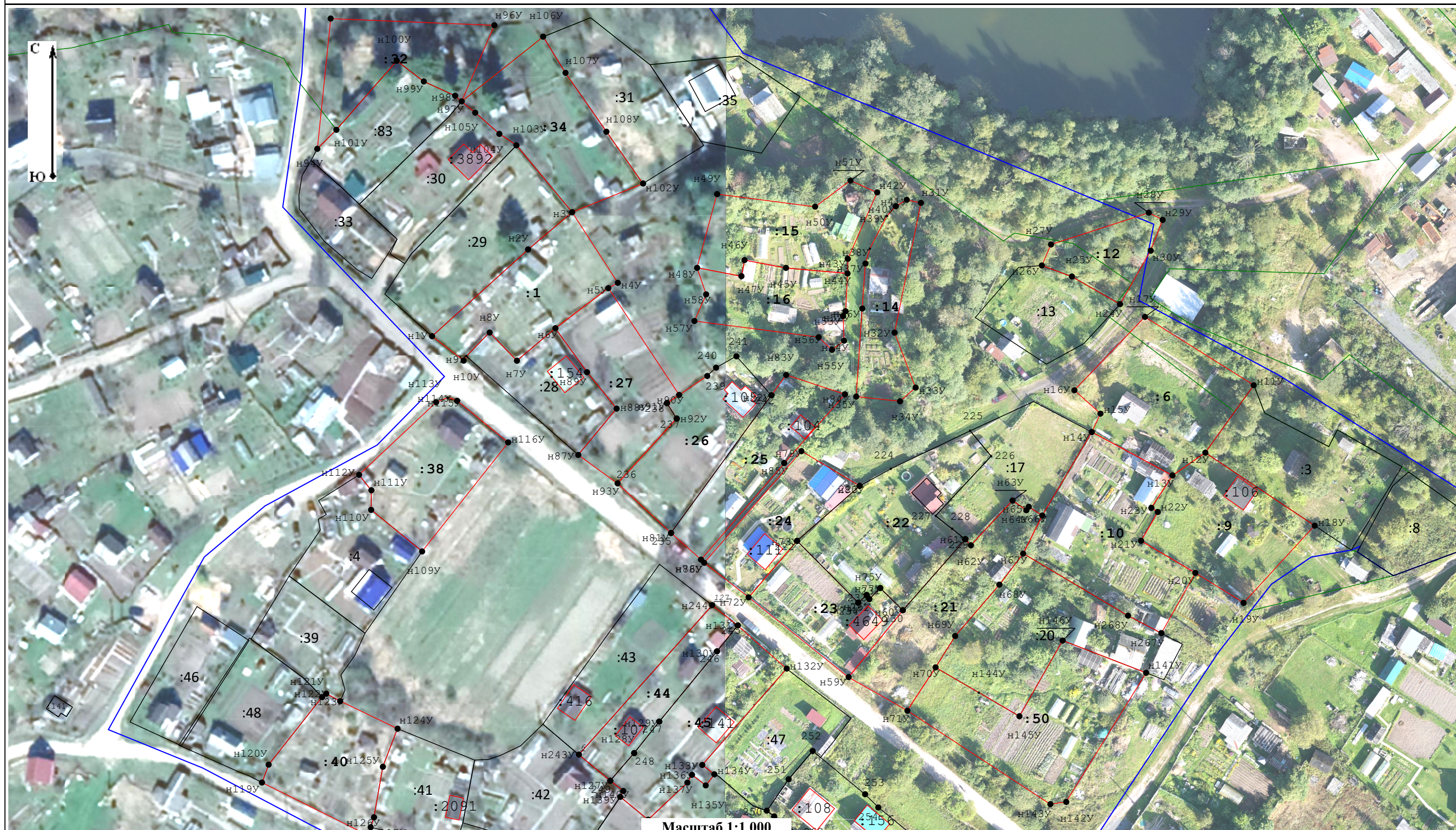
— - Часть границы зон с особыми условиями использования территории

— - Часть контура существующей в ЕГРН границы объекта недвижимости

н1У - Новая точка границы земельного участка

Схема границ земельных участков

Выноска 1



Масштаб 1:1 000

Условные обозначения:

- | | | | | | |
|--------------|----------------------------------------------------------------------------------------------------------|----------------|----------------------------------------------------------------------------------------------------------------------------------------------------------------------------------------------------------------------------------------------------|-----------------|------------------------------------------------------------------|
| 00:00:000000 | - Номер кадастрового квартала | :10 | - Кадастровый номер земельного участка | — (green) | - Часть границы зон с особыми условиями использования территории |
| — (blue) | - Часть границы кадастрового квартала | — (red dashed) | - Часть контура, образованного проекцией вновь образованного наземного конструктивного элемента здания, сооружения, объекта незавершенного строительства | — (black solid) | - Часть контура существующей в ЕГРН границы объекта недвижимости |
| • (5) | - Прекращающая существование точка, сведения о которой позволяют однозначно определить ее местоположение | • (1) | - характерная точка границы земельного участка, сведения ЕГРН о которой соответствуют требованиям, установленным в соответствии с частью 13 статьи 22 Федерального закона от 13 июля 2015 г. N 218-ФЗ "О государственной регистрации недвижимости" | • (н1У) | - Новая точка границы земельного участка |
| • (н10) | - Новая точка контура здания, сооружения, объекта незавершенного строительства. | | | | |

Схема границ земельных участков

Выноска 2



Условные обозначения:

- 00:00:000000 - Номер кадастрового квартала
- - Часть границы кадастрового квартала
- 5 - Прекращающая существование точка, сведения о которой позволяют однозначно определить ее местоположение
- н10 - Новая точка контура здания, сооружения, объекта незавершенного строительства.
- :10 - Кадастровый номер земельного участка
- - Часть контура, образованного проекцией вновь образованного наземного конструктивного элемента здания, сооружения, объекта незавершенного строительства
- 1 - характерная точка границы земельного участка, сведения ЕГРН о которой соответствуют требованиям, установленным в соответствии с частью 13 статьи 22 Федерального закона от 13 июля 2015 г. N 218-ФЗ "О государственной регистрации недвижимости"
- - Часть границы зон с особыми условиями использования территории
- - Часть контура существующей в ЕГРН границы объекта недвижимости
- н1У - Новая точка границы земельного участка