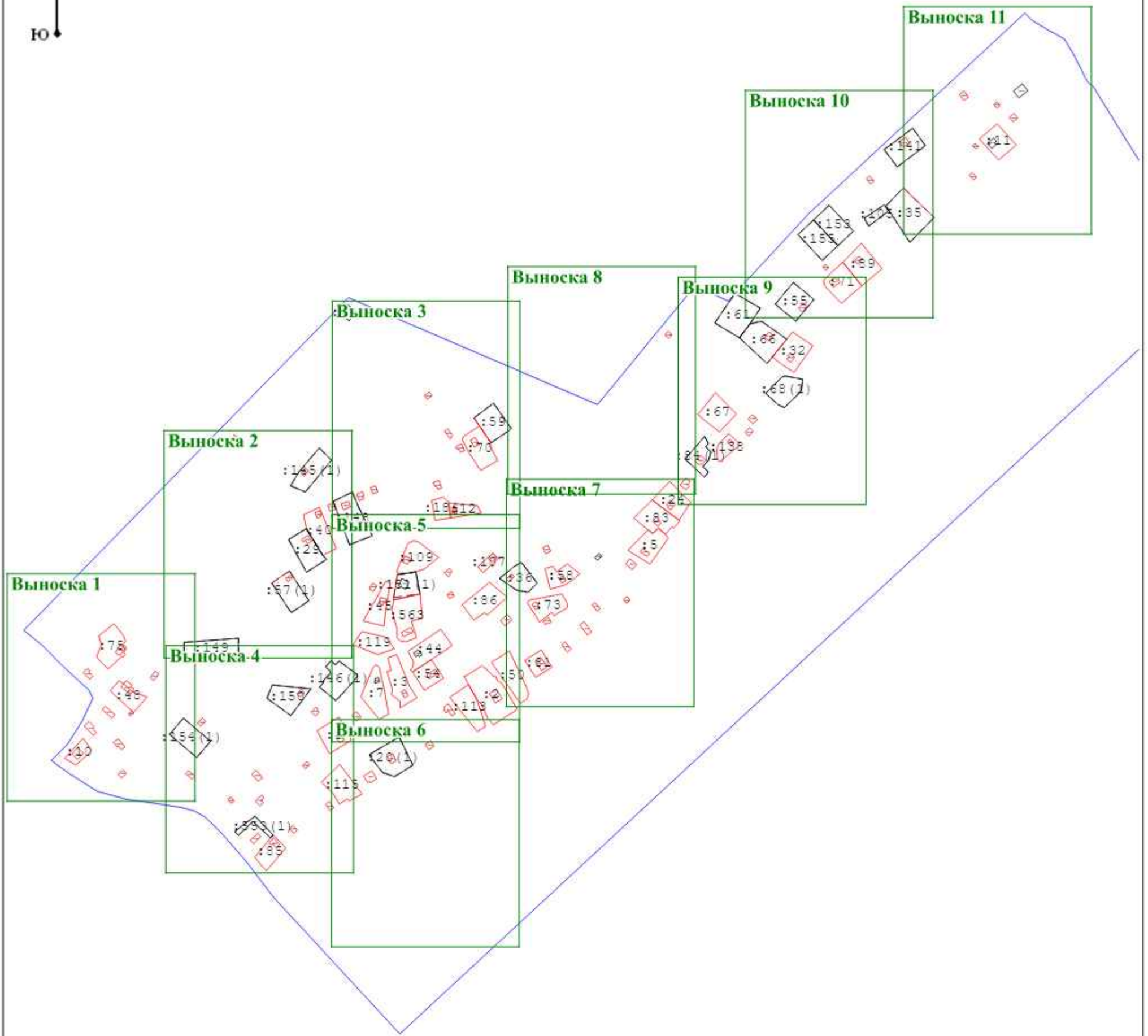


Схема границ земельных участков



Масштаб 1:6 000

Условные обозначения:

- | | | | |
|--------------|--|-----|--|
| 00:00:000000 | - Номер кадастрового квартала | :10 | - Кадастровый номер земельного участка |
| | - Часть границы кадастрового квартала | | - Часть контура, образованного проекцией вновь образованного наземного конструктивного элемента здания, сооружения, объекта незавершенного строительства |
| | - Часть контура существующей в ЕГРН границы объекта недвижимости | | - Прекращающая существование точка, сведения о которой позволяют однозначно определить ее местоположение |
| | - характерная точка границы земельного участка, сведения ЕГРН о которой соответствуют требованиям, установленным в соответствии с частью 13 статьи 22 Федерального закона от 13 июля 2015 г. N 218-ФЗ "О государственной регистрации недвижимости" | | - Новая точка границы земельного участка |
| | - Новая точка контура здания, сооружения, объекта незавершенного строительства | | - часть границы населенного пункта |
| | - часть границы территориальной зоны | | - часть границы зоны с особыми условиями использования территории |
| | - часть границы лесничества | | |

Схема границ земельных участков

Выноска 1



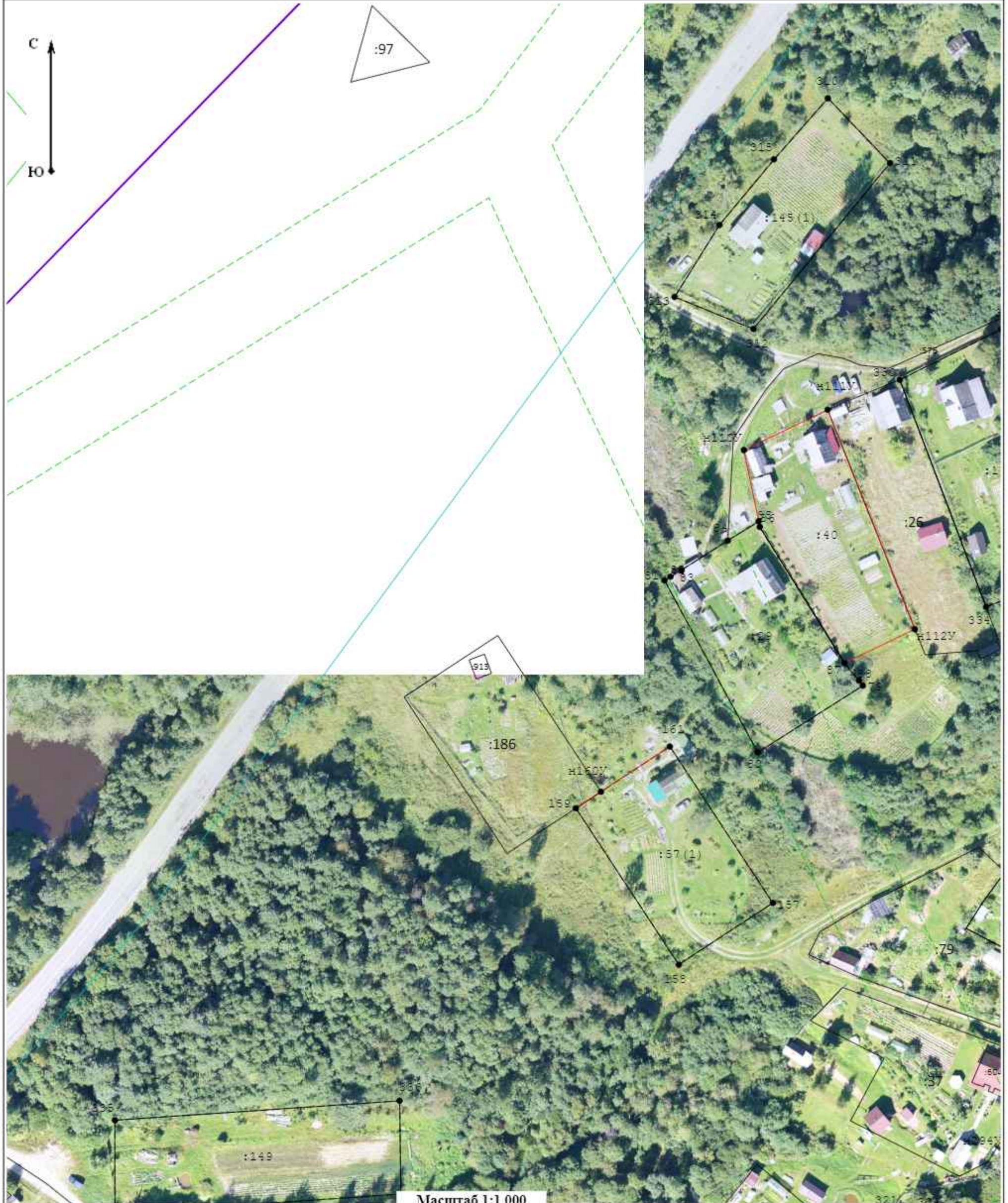
Масштаб 1:1 000

Условные обозначения:

- | | | | |
|--------------|--|-----|--|
| 00:00:000000 | - Номер кадастрового квартала | :10 | - Кадастровый номер земельного участка |
| | - Часть границы кадастрового квартала | | - Часть контура, образованного проекцией вновь образованного наземного конструктивного элемента здания, сооружения, объекта незавершенного строительства |
| | - Часть контура существующей в ЕГРН границы объекта недвижимости | | - Прекращающая существование точка, сведения о которой позволяют однозначно определить ее местоположение |
| | - характерная точка границы земельного участка, сведения ЕГРН о которой соответствуют требованиям, установленным в соответствии с частью 13 статьи 22 Федерального закона от 13 июля 2015 г. N 218-ФЗ "О государственной регистрации недвижимости" | | - Новая точка границы земельного участка |
| | - Новая точка контура здания, сооружения, объекта незавершенного строительства. | | - часть границы населенного пункта |
| | - часть границы территориальной зоны | | - часть границы зоны с особыми условиями использования территории |
| | - часть границы лесничества | | |

Схема границ земельных участков

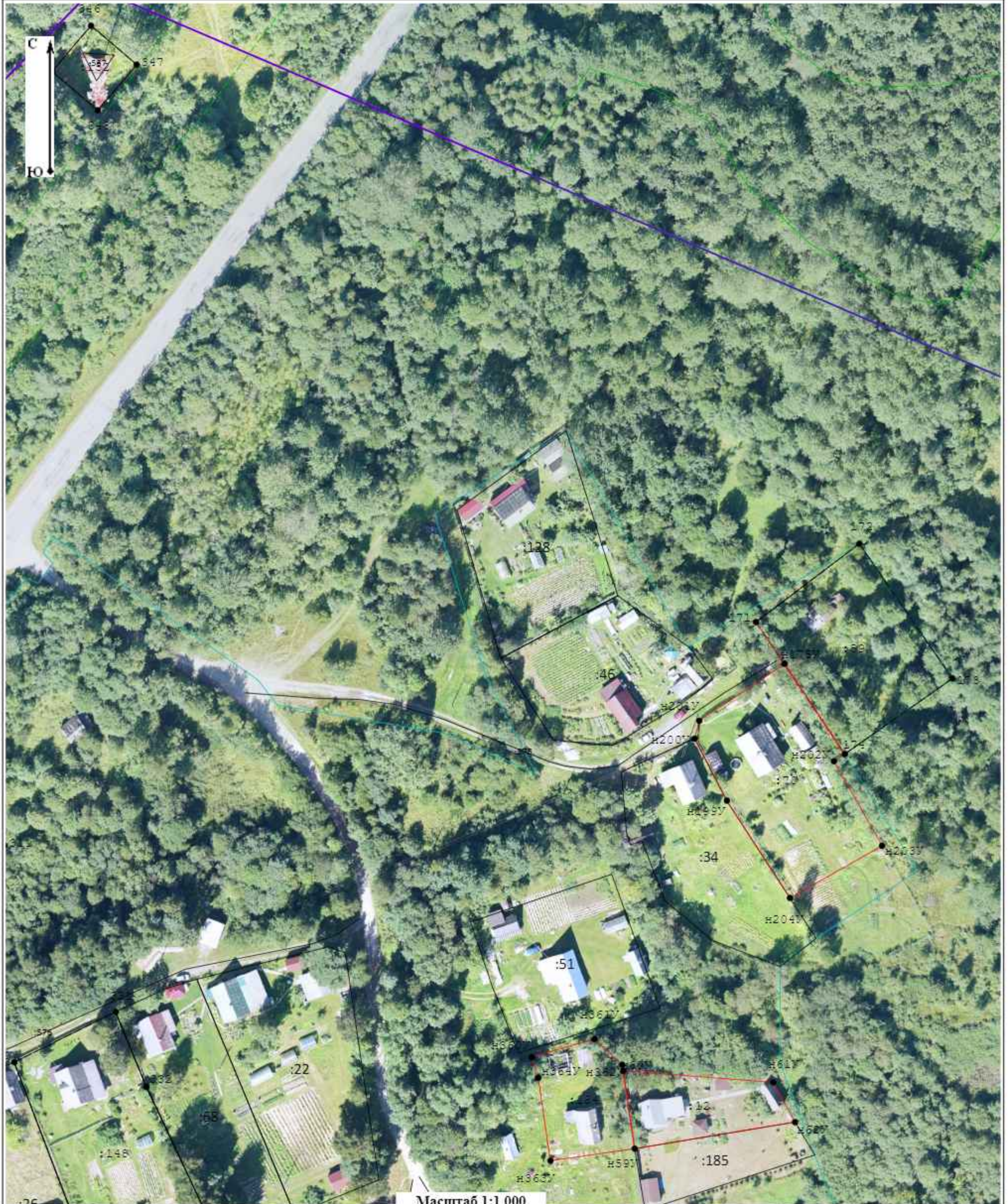
Выноска 2



Масштаб 1:1 000

Условные обозначения:

- | | | | |
|--------------|--|-----|--|
| 00:00:000000 | - Номер кадастрового квартала | :10 | - Кадастровый номер земельного участка |
| | - Часть границы кадастрового квартала | | - Часть контура, образованного проекцией вновь образованного наземного конструктивного элемента здания, сооружения, объекта незавершенного строительства |
| | - Часть контура существующей в ЕГРН границы объекта недвижимости | | - Прекращающая существование точка, сведения о которой позволяют однозначно определить ее местоположение |
| | - характерная точка границы земельного участка, сведения ЕГРН о которой соответствуют требованиям, установленным в соответствии с частью 13 статьи 22 Федерального закона от 13 июля 2015 г. N 218-ФЗ "О государственной регистрации недвижимости" | | - Новая точка границы земельного участка |
| | - Новая точка контура здания, сооружения, объекта незавершенного строительства. | | - часть границы населенного пункта |
| | - часть границы территориальной зоны | | - часть границы зоны с особыми условиями использования территории |
| | - часть границы лесничества | | |



Масштаб 1:1 000

Условные обозначения:

- | | | | |
|--------------|--|-----|--|
| 00:00:000000 | - Номер кадастрового квартала | :10 | - Кадастровый номер земельного участка |
| | - Часть границы кадастрового квартала | | - Часть контура, образованного проекцией вновь образованного наземного конструктивного элемента здания, сооружения, объекта незавершенного строительства |
| | - Часть контура существующей в ЕГРН границы объекта недвижимости | | - Прекращающая существование точка, сведения о которой позволяют однозначно определить ее местоположение |
| | - характерная точка границы земельного участка, сведения ЕГРН о которой соответствуют требованиям, установленным в соответствии с частью 13 статьи 22 Федерального закона от 13 июля 2015 г. N 218-ФЗ "О государственной регистрации недвижимости" | | - Новая точка границы земельного участка |
| | - Новая точка контура здания, сооружения, объекта незавершенного строительства. | | - часть границы населенного пункта |
| | - часть границы территориальной зоны | | - часть границы зоны с особыми условиями использования территории |
| | - часть границы лесничества | | |

Схема границ земельных участков

Выноска 4



Масштаб 1:1 000

Условные обозначения:

- | | | | |
|--------------|--|-----|--|
| 00:00:000000 | - Номер кадастрового квартала | :10 | - Кадастровый номер земельного участка |
| | - Часть границы кадастрового квартала | | - Часть контура, образованного проекцией вновь образованного наземного конструктивного элемента здания, сооружения, объекта незавершенного строительства |
| | - Часть контура существующей в ЕГРН границы объекта недвижимости | | - Прекращающая существование точка, сведения о которой позволяют однозначно определить ее местоположение |
| | - характерная точка границы земельного участка, сведения ЕГРН о которой соответствуют требованиям, установленным в соответствии с частью 13 статьи 22 Федерального закона от 13 июля 2015 г. N 218-ФЗ "О государственной регистрации недвижимости" | | - Новая точка границы земельного участка |
| | - Новая точка контура здания, сооружения, объекта незавершенного строительства. | | - часть границы населенного пункта |
| | - часть границы территориальной зоны | | - часть границы зоны с особыми условиями использования территории |
| | - часть границы лесничества | | |

Схема границ земельных участков

Выноска 5



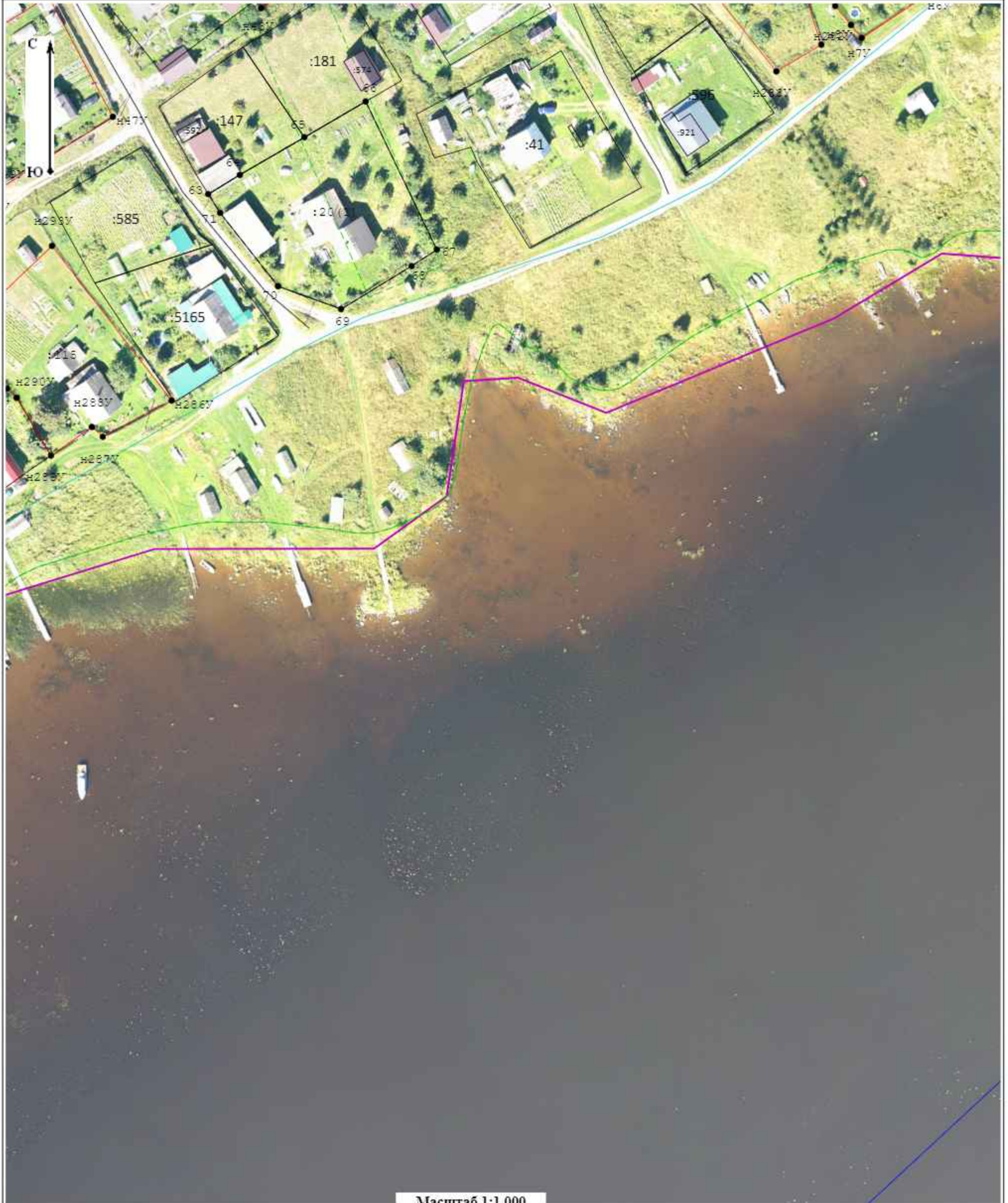
Масштаб 1:1 000

Условные обозначения:

- 00:00:000000 - Номер кадастрового квартала
- Часть границы кадастрового квартала
- Часть контура существующей в ЕГРН границы объекта недвижимости
- - характерная точка границы земельного участка, сведения ЕГРН о которой соответствуют требованиям, установленным в соответствии с частью 13 статьи 22 Федерального закона от 13 июля 2015 г. N 218-ФЗ "О государственной регистрации недвижимости"
- H10 - Новая точка контура здания, сооружения, объекта незавершенного строительства
- часть границы территориальной зоны
- часть границы лесничества
- :10 - Кадастровый номер земельного участка
- Часть контура, образованного проекцией вновь образованного наземного конструктивного элемента здания, сооружения, объекта незавершенного строительства
- 5 - Прекращающая существование точка, сведения о которой позволяют однозначно определить ее местоположение
- H1V - Новая точка границы земельного участка
- часть границы населенного пункта
- часть границы зоны с особыми условиями использования территории

Схема границ земельных участков

Выноска б



Масштаб 1:1 000

Условные обозначения:

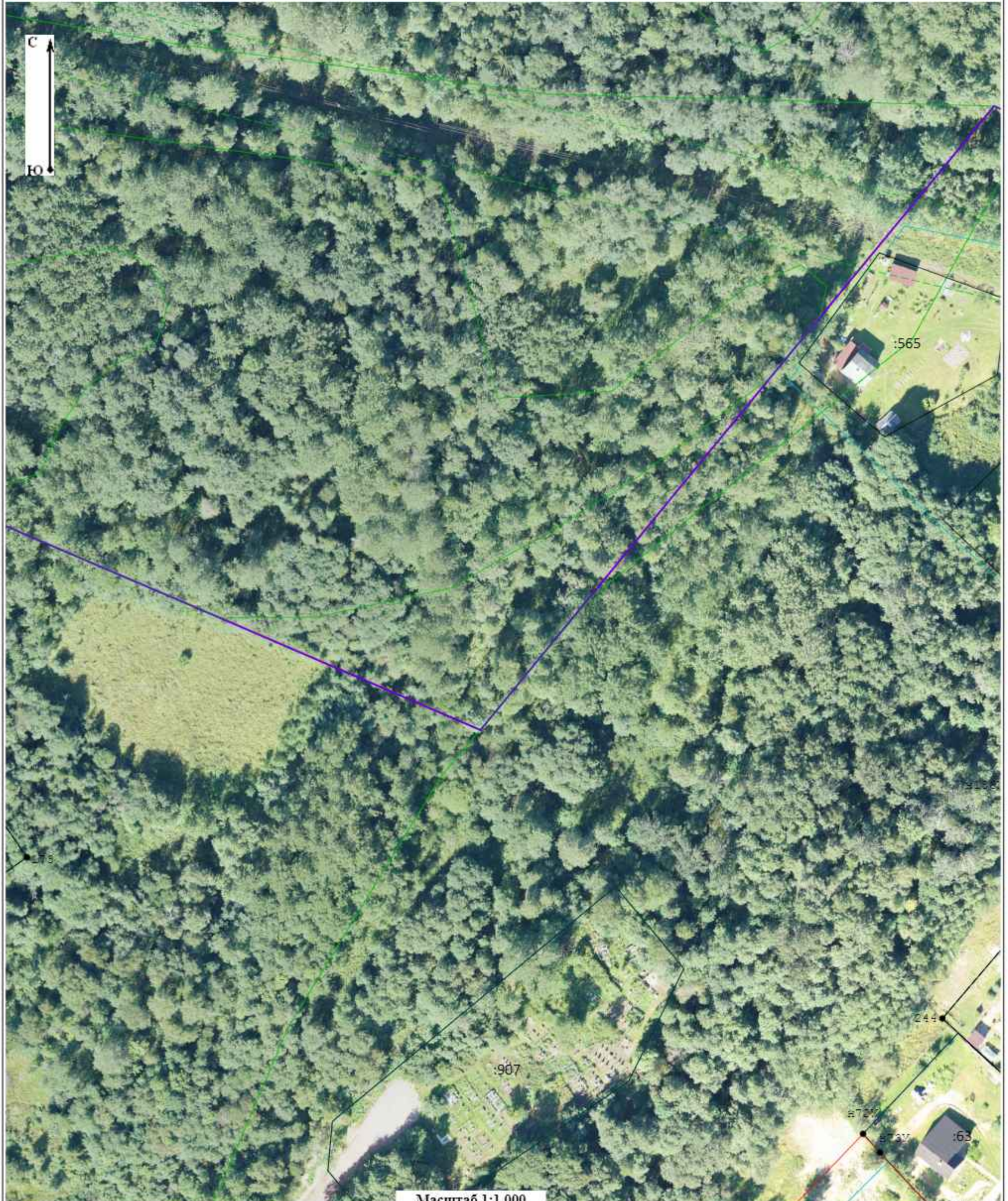
- | | | | |
|--------------|--|-----|--|
| 00:00:000000 | - Номер кадастрового квартала | :10 | - Кадастровый номер земельного участка |
| | - Часть границы кадастрового квартала | | - Часть контура, образованного проекцией вновь образованного наземного конструктивного элемента здания, сооружения, объекта незавершенного строительства |
| | - Часть контура существующей в ЕГРН границы объекта недвижимости | | - Прекращающая существование точка, сведения о которой позволяют однозначно определить ее местоположение |
| | - характерная точка границы земельного участка, сведения ЕГРН о которой соответствуют требованиям, установленным в соответствии с частью 13 статьи 22 Федерального закона от 13 июля 2015 г. N 218-ФЗ "О государственной регистрации недвижимости" | | - Новая точка границы земельного участка |
| | - Новая точка контура здания, сооружения, объекта незавершенного строительства. | | - часть границы населенного пункта |
| | - часть границы территориальной зоны | | - часть границы зоны с особыми условиями использования территории |
| | - часть границы лесничества | | |



Масштаб 1:1 000

Условные обозначения:

- | | | | |
|--------------|--|-----|--|
| 00:00:000000 | - Номер кадастрового квартала | :10 | - Кадастровый номер земельного участка |
| | - Часть границы кадастрового квартала | | - Часть контура, образованного проекцией вновь образованного наземного конструктивного элемента здания, сооружения, объекта незавершенного строительства |
| | - Часть контура существующей в ЕГРН границы объекта недвижимости | | - Прекращающая существование точка, сведения о которой позволяют однозначно определить ее местоположение |
| | - характерная точка границы земельного участка, сведения ЕГРН о которой соответствуют требованиям, установленным в соответствии с частью 13 статьи 22 Федерального закона от 13 июля 2015 г. N 218-ФЗ "О государственной регистрации недвижимости" | | - Новая точка границы земельного участка |
| | - Новая точка контура здания, сооружения, объекта незавершенного строительства. | | - часть границы населенного пункта |
| | - часть границы территориальной зоны | | - часть границы зоны с особыми условиями использования территории |
| | - часть границы лесничества | | |



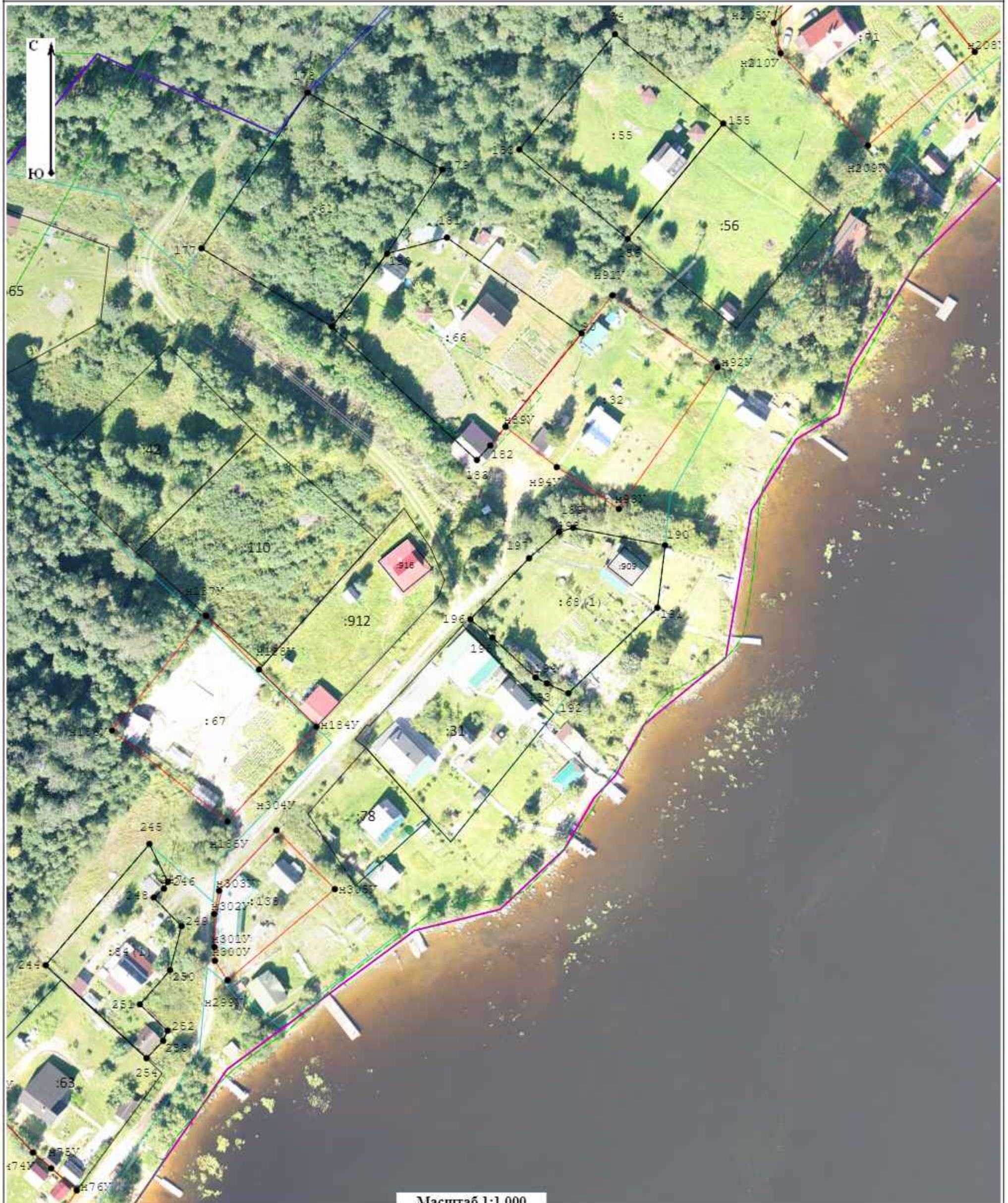
Масштаб 1:1 000

Условные обозначения:

- | | | | |
|--------------|--|-----|--|
| 00:00:000000 | - Номер кадастрового квартала | :10 | - Кадастровый номер земельного участка |
| | - Часть границы кадастрового квартала | | - Часть контура, образованного проекцией вновь образованного наземного конструктивного элемента здания, сооружения, объекта незавершенного строительства |
| | - Часть контура существующей в ЕГРН границы объекта недвижимости | | - Прекращающая существование точка, сведения о которой позволяют однозначно определить ее местоположение |
| | - характерная точка границы земельного участка, сведения ЕГРН о которой соответствуют требованиям, установленным в соответствии с частью 13 статьи 22 Федерального закона от 13 июля 2015 г. N 218-ФЗ "О государственной регистрации недвижимости" | | - Новая точка границы земельного участка |
| | - Новая точка контура здания, сооружения, объекта незавершенного строительства. | | - часть границы населенного пункта |
| | - часть границы территориальной зоны | | - часть границы зоны с особыми условиями использования территории |
| | - часть границы лесничества | | |

Схема границ земельных участков

Выноска 9



Масштаб 1:1 000

Условные обозначения:

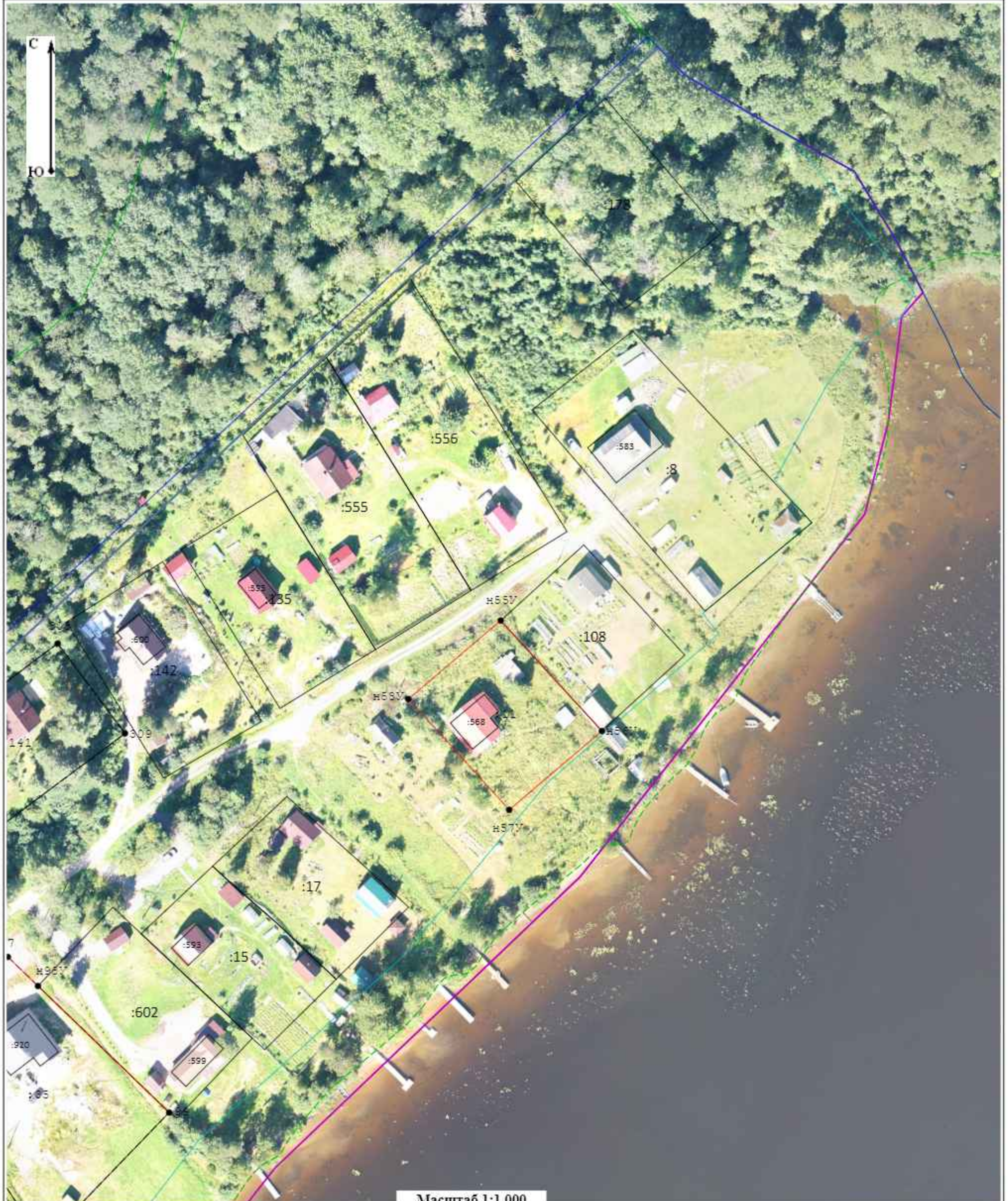
- | | | | |
|--------------|--|-----|--|
| 00:00:000000 | - Номер кадастрового квартала | :10 | - Кадастровый номер земельного участка |
| | - Часть границы кадастрового квартала | | - Часть контура, образованного проекцией вновь образованного наземного конструктивного элемента здания, сооружения, объекта незавершенного строительства |
| | - Часть контура существующей в ЕГРН границы объекта недвижимости | | - Прекращающая существование точка, сведения о которой позволяют однозначно определить ее местоположение |
| | - характерная точка границы земельного участка, сведения ЕГРН о которой соответствуют требованиям, установленным в соответствии с частью 13 статьи 22 Федерального закона от 13 июля 2015 г. N 218-ФЗ "О государственной регистрации недвижимости" | | - Новая точка границы земельного участка |
| | - Новая точка контура здания, сооружения, объекта незавершенного строительства. | | - часть границы населенного пункта |
| | - часть границы территориальной зоны | | - часть границы зоны с особыми условиями использования территории |
| | - часть границы лесничества | | |



Масштаб 1:1 000

Условные обозначения:

- | | | | |
|--------------|--|-----|--|
| 00:00:000000 | - Номер кадастрового квартала | :10 | - Кадастровый номер земельного участка |
| | - Часть границы кадастрового квартала | | - Часть контура, образованного проекцией вновь образованного наземного конструктивного элемента здания, сооружения, объекта незавершенного строительства |
| | - Часть контура существующей в ЕГРН границы объекта недвижимости | | - Прекращающая существование точка, сведения о которой позволяют однозначно определить ее местоположение |
| | - характерная точка границы земельного участка, сведения ЕГРН о которой соответствуют требованиям, установленным в соответствии с частью 13 статьи 22 Федерального закона от 13 июля 2015 г. N 218-ФЗ "О государственной регистрации недвижимости" | | - Новая точка границы земельного участка |
| | - Новая точка контура здания, сооружения, объекта незавершенного строительства. | | - часть границы населенного пункта |
| | - часть границы территориальной зоны | | - часть границы зоны с особыми условиями использования территории |
| | - часть границы лесничества | | |



Масштаб 1:1 000

Условные обозначения:

- | | | | |
|--------------|--|-----|--|
| 00:00:000000 | - Номер кадастрового квартала | :10 | - Кадастровый номер земельного участка |
| | - Часть границы кадастрового квартала | | - Часть контура, образованного проекцией вновь образованного наземного конструктивного элемента здания, сооружения, объекта незавершенного строительства |
| | - Часть контура существующей в ЕГРН границы объекта недвижимости | | - Прекращающая существование точка, сведения о которой позволяют однозначно определить ее местоположение |
| | - характерная точка границы земельного участка, сведения ЕГРН о которой соответствуют требованиям, установленным в соответствии с частью 13 статьи 22 Федерального закона от 13 июля 2015 г. N 218-ФЗ "О государственной регистрации недвижимости" | | - Новая точка границы земельного участка |
| | - Новая точка контура здания, сооружения, объекта незавершенного строительства. | | - часть границы населенного пункта |
| | - часть границы территориальной зоны | | - часть границы зоны с особыми условиями использования территории |
| | - часть границы лесничества | | |