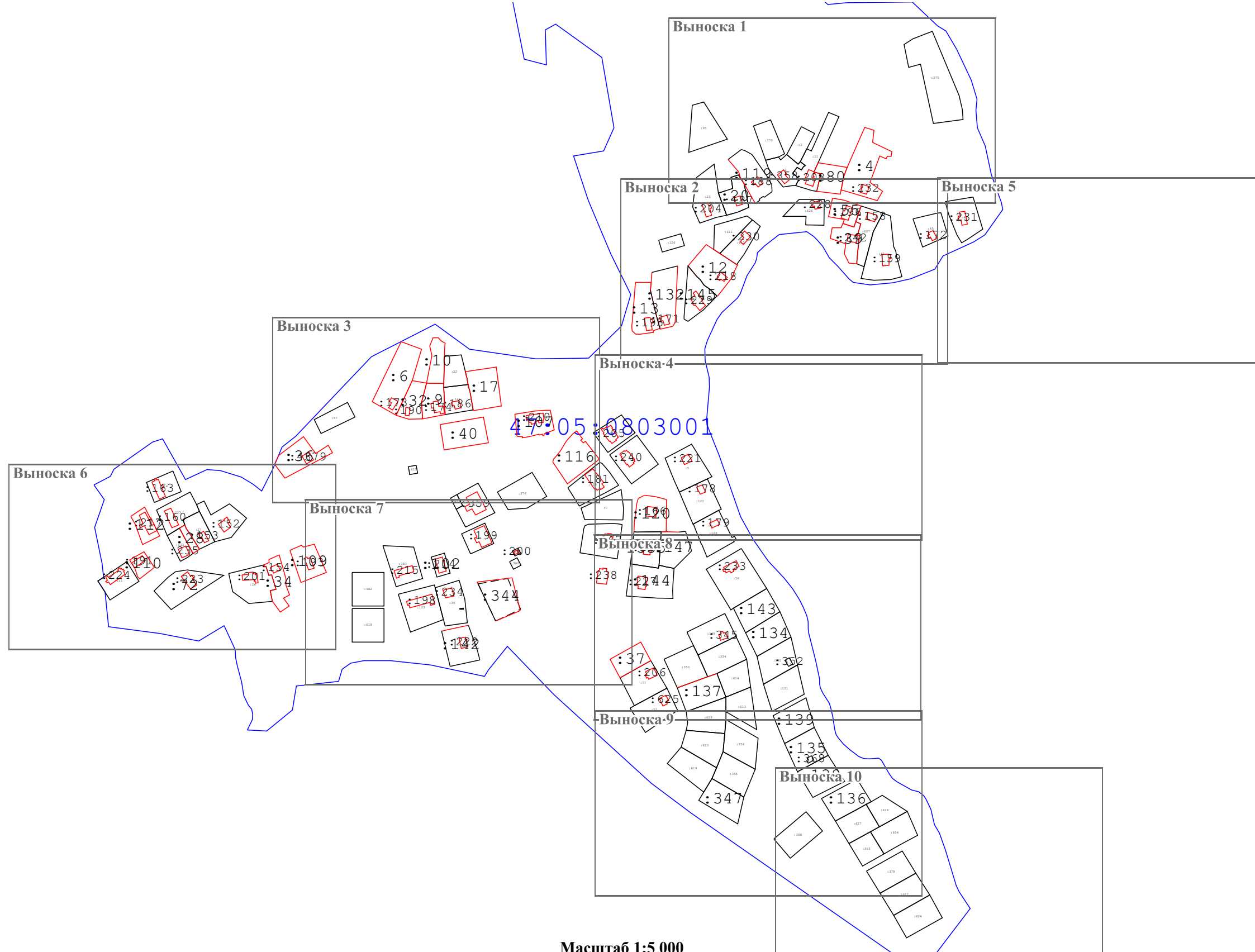
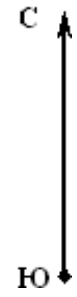


Схема границ земельных участков



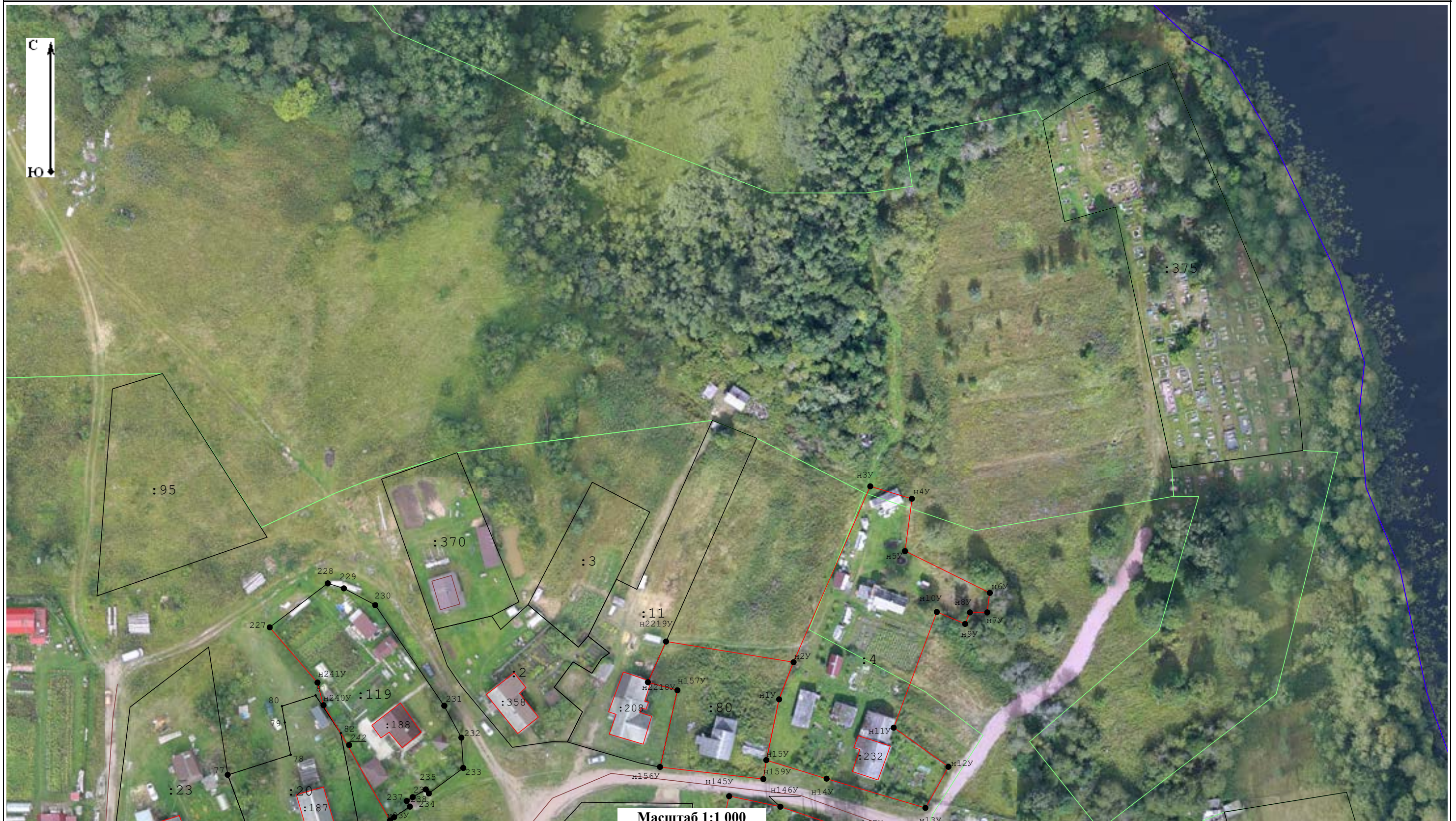
Масштаб 1:5 000

Условные обозначения:

- | | | |
|--|--|--|
| - Номер кадастрового квартала | - Кадастровый номер земельного участка | - Часть границы зон с особыми условиями использования территории |
| - Часть границы кадастрового квартала | - Часть контура, образованного проекцией вновь образованного наземного конструктивного элемента здания, сооружения, объекта незавершенного строительства | - Часть контура существующей в ЕГРН границы объекта недвижимости |
| - Прекращающая существование точка, сведения о которой позволяют однозначно определить ее местоположение | - характерная точка границы земельного участка, сведения ЕГРН о которой соответствуют требованиям, установленным в соответствии с частью 13 статьи 22 Федерального закона от 13 июля 2015 г. N 218-ФЗ "О государственной регистрации недвижимости" | - Новая точка границы земельного участка |
| - Новая точка контура здания, сооружения, объекта незавершенного строительства. | | |

Схема границ земельных участков

Выноска 1



Масштаб 1:1 000

Условные обозначения:

- | | | |
|--|--|--|
| - Номер кадастрового квартала | - Кадастровый номер земельного участка | - Часть границы зон с особыми условиями использования территории |
| - Часть границы кадастрового квартала | - Часть контура, образованного проекцией вновь образованного наземного конструктивного элемента здания, сооружения, объекта незавершенного строительства | - Часть контура существующей в ЕГРН границы объекта недвижимости |
| - Прекращающая существование точка, сведения о которой позволяют однозначно определить ее местоположение | - характерная точка границы земельного участка, сведения ЕГРН о которой соответствуют требованиям, установленным в соответствии с частью 13 статьи 22 Федерального закона от 13 июля 2015 г. N 218-ФЗ "О государственной регистрации недвижимости" | - Новая точка границы земельного участка |
| - Новая точка контура здания, сооружения, объекта незавершенного строительства. | | |

Схема границ земельных участков

Выноска 2



Масштаб 1:1 000

Условные обозначения:

- Номер кадастрового квартала
 - Часть границы кадастрового квартала
 - Прекращающая существование точка, сведения о которой позволяют однозначно определить ее местоположение
 - Новая точка контура здания, сооружения, объекта незавершенного строительства.
- Кадастровый номер земельного участка
 - Часть контура, образованного проекцией вновь образованного наземного конструктивного элемента здания, сооружения, объекта незавершенного строительства
 - характерная точка границы земельного участка, сведения ЕГРН о которой соответствуют требованиям, установленным в соответствии с частью 13 статьи 22 Федерального закона от 13 июля 2015 г. N 218-ФЗ "О государственной регистрации недвижимости"
- Часть границы зон с особыми условиями использования территории
 - Часть контура существующей в ЕГРН границы объекта недвижимости
 - Новая точка границы земельного участка

Схема границ земельных участков

Выноска 3



Масштаб 1:1 000

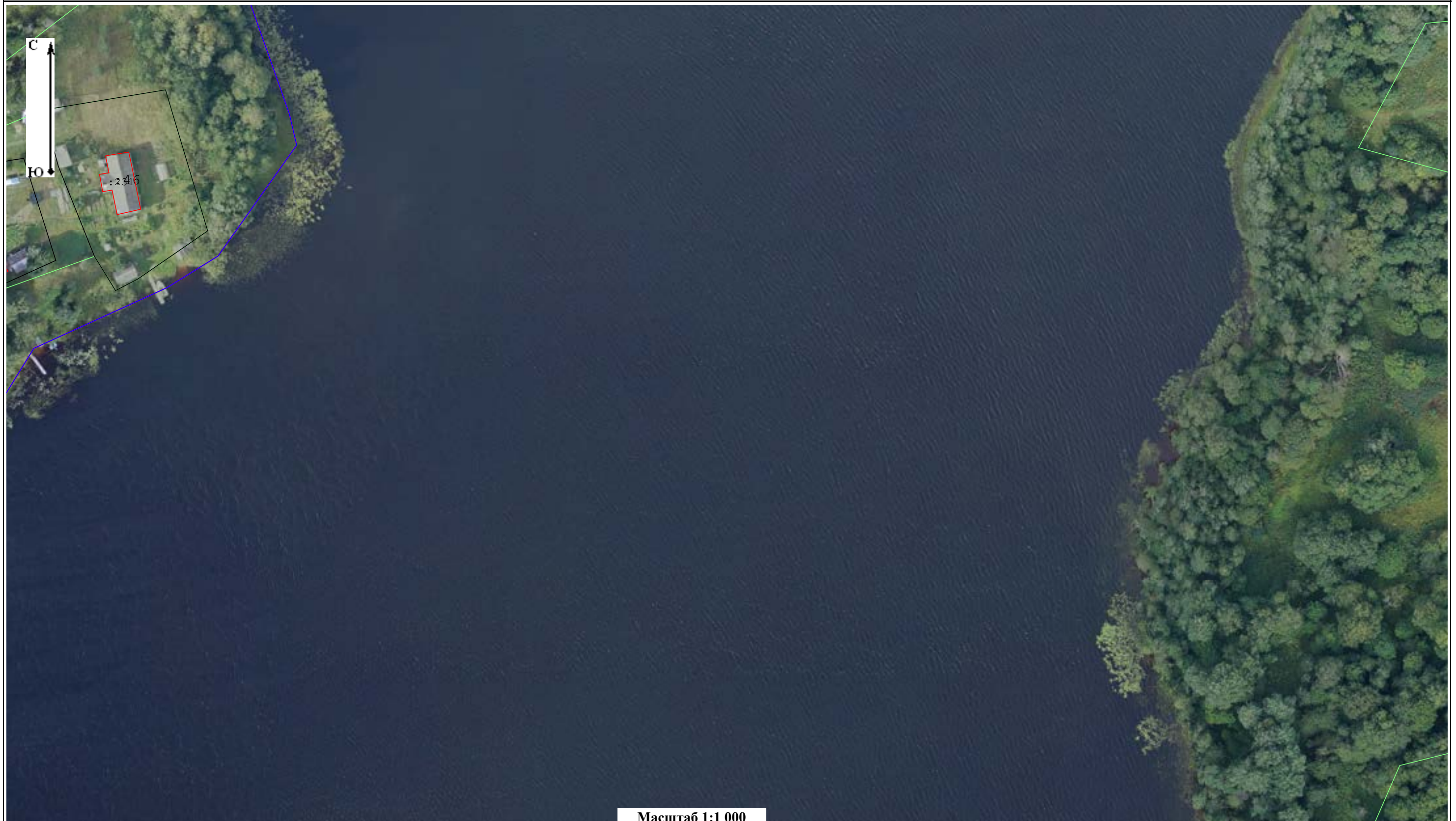
Условные обозначения:

- | | | |
|--|--|--|
| - Номер кадастрового квартала | - Кадастровый номер земельного участка | - Часть границы зон с особыми условиями использования территории |
| - Часть границы кадастрового квартала | - Часть контура, образованного проекцией вновь образованного наземного конструктивного элемента здания, сооружения, объекта незавершенного строительства | - Часть контура существующей в ЕГРН границы объекта недвижимости |
| - Прекращающая существование точка, сведения о которой позволяют однозначно определить ее местоположение | - характерная точка границы земельного участка, сведения ЕГРН о которой соответствуют требованиям, установленным в соответствии с частью 13 статьи 22 Федерального закона от 13 июля 2015 г. N 218-ФЗ "О государственной регистрации недвижимости" | - Новая точка границы земельного участка |
| - Новая точка контура здания, сооружения, объекта незавершенного строительства. | | |



Условные обозначения:

- | | | |
|--|--|--|
| - Номер кадастрового квартала | - Кадастровый номер земельного участка | - Часть границы зон с особыми условиями использования территории |
| - Часть границы кадастрового квартала | - Часть контура, образованного проекцией вновь образованного наземного конструктивного элемента здания, сооружения, объекта незавершенного строительства | - Часть контура существующей в ЕГРН границы объекта недвижимости |
| - Прекращающая существование точка, сведения о которой позволяют однозначно определить ее местоположение | - характерная точка границы земельного участка, сведения ЕГРН о которой соответствуют требованиям, установленным в соответствии с частью 13 статьи 22 Федерального закона от 13 июля 2015 г. N 218-ФЗ "О государственной регистрации недвижимости" | - Новая точка границы земельного участка |
| - Новая точка контура здания, сооружения, объекта незавершенного строительства. | | |



Масштаб 1:1 000

Условные обозначения:

- | | | |
|--|--|--|
| - Номер кадастрового квартала | - Кадастровый номер земельного участка | - Часть границы зон с особыми условиями использования территории |
| - Часть границы кадастрового квартала | - Часть контура, образованного проекцией вновь образованного наземного конструктивного элемента здания, сооружения, объекта незавершенного строительства | - Часть контура существующей в ЕГРН границы объекта недвижимости |
| - Прекращающая существование точка, сведения о которой позволяют однозначно определить ее местоположение | - характерная точка границы земельного участка, сведения ЕГРН о которой соответствуют требованиям, установленным в соответствии с частью 13 статьи 22 Федерального закона от 13 июля 2015 г. N 218-ФЗ "О государственной регистрации недвижимости" | - Новая точка границы земельного участка |
| - Новая точка контура здания, сооружения, объекта незавершенного строительства. | | |