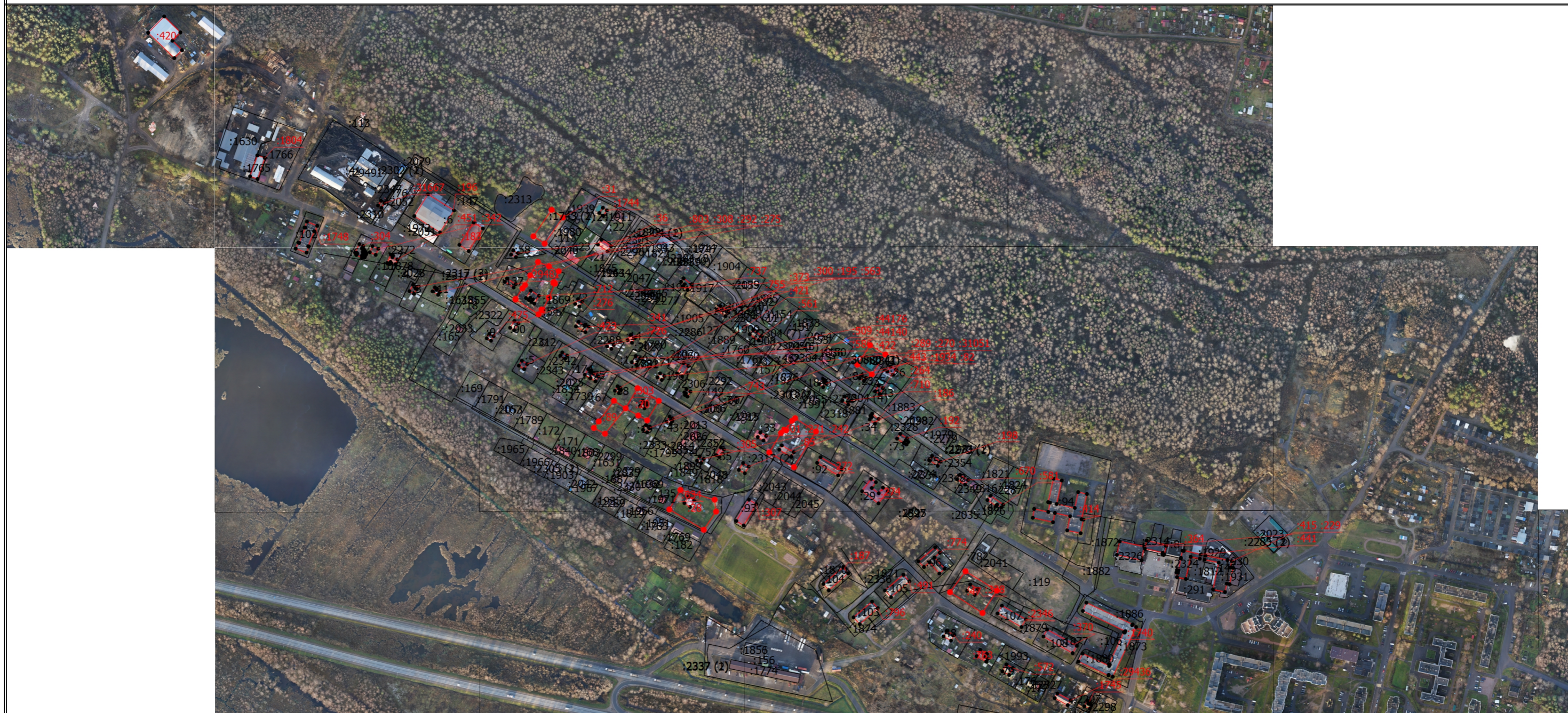


### Схема границ земельных участков



Масштаб 1:5500

**Условные обозначения**

- - Часть границы, местоположение которой определено при выполнении кадастровых работ
- - Характерная точка границы земельного участка, сведения ЕГРН о которой соответствуют требованиям, установленным в соответствии с частью 13 статьи 22 Федерального закона от 13 июля 2015 г. N 218-ФЗ "О государственной регистрации недвижимости"
- - Характерная точка контура здания, сооружения, объекта незавершенного строительства
- - Характерная точка границы, сведения о которой позволяют однозначно определить ее положение на местности
- h1У - Обозначение новой характерной точки
- :1 - Кадастровый номер земельного участка
- :20 - Уточняемый земельный участок
- :29491 - Кадастровый номер здания
- :1837 - Кадастровый номер сооружения
- :2312 - Кадастровый номер объекта незавершенного строительства
- :303 - Уточняемое здание
- :304 - Уточняемый объект незавершенного строительства
- :30880 (1) - Обозначение контура здания
- :2304 (1) - Обозначение контура сооружения

## Схема границ земельных участков

-  - Часть контура, образованного проекцией вновь образованного наземного конструктивного элемента здания, сооружения, объекта незавершенного строительства
-  - Часть границы, сведения ЕГРН о которой позволяют однозначно определить ее положение на местности
-  - Часть контура, образованного проекцией существующего в ЕГРН наземного конструктивного элемента здания, сооружения, объекта незавершенного строительства
-  - Характерная точка границы земельного участка, сведения о которой отсутствуют в ЕГРН, местоположение которой определено при кадастровых работах (новая характерная точка)