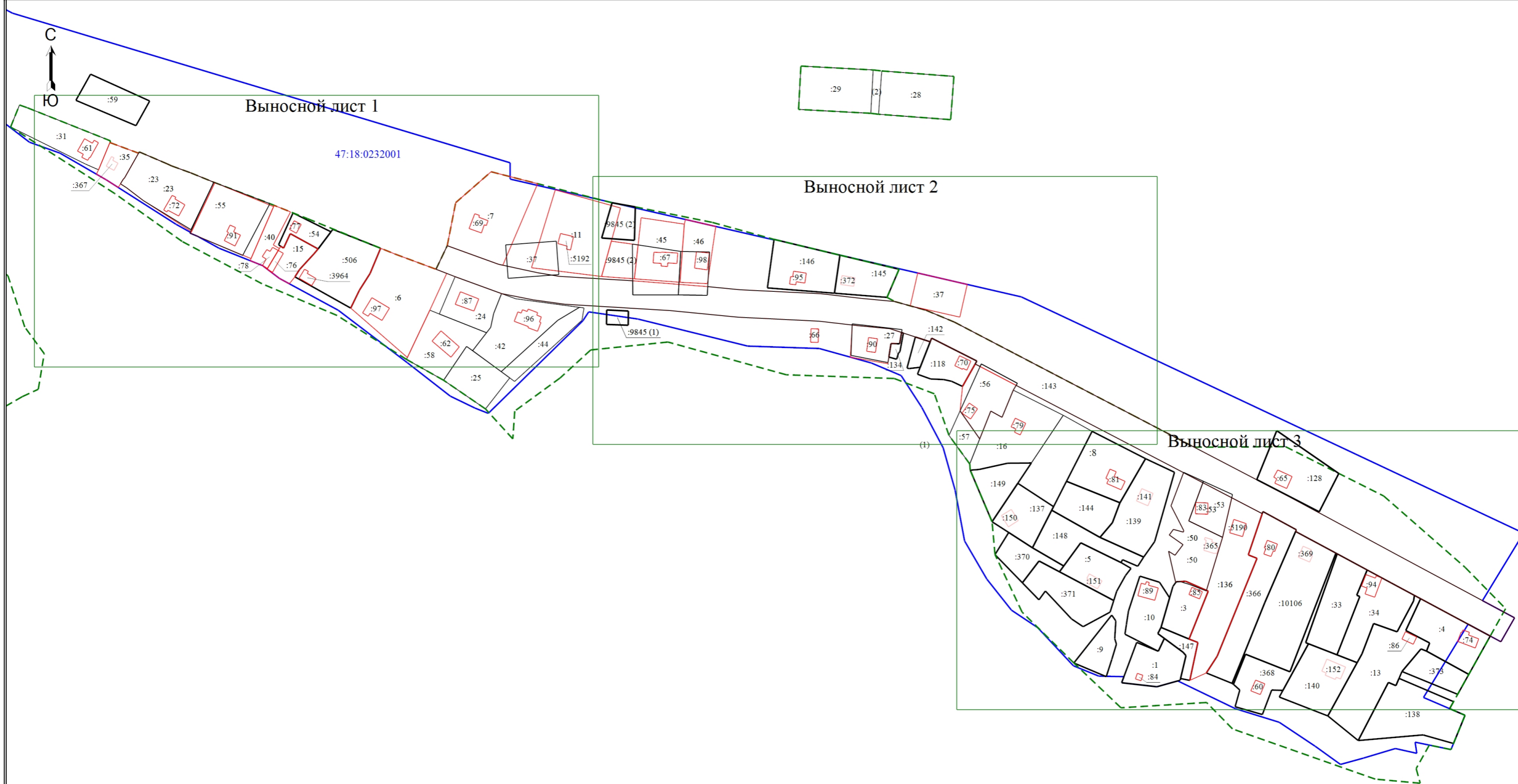


# Схема границ земельных участков



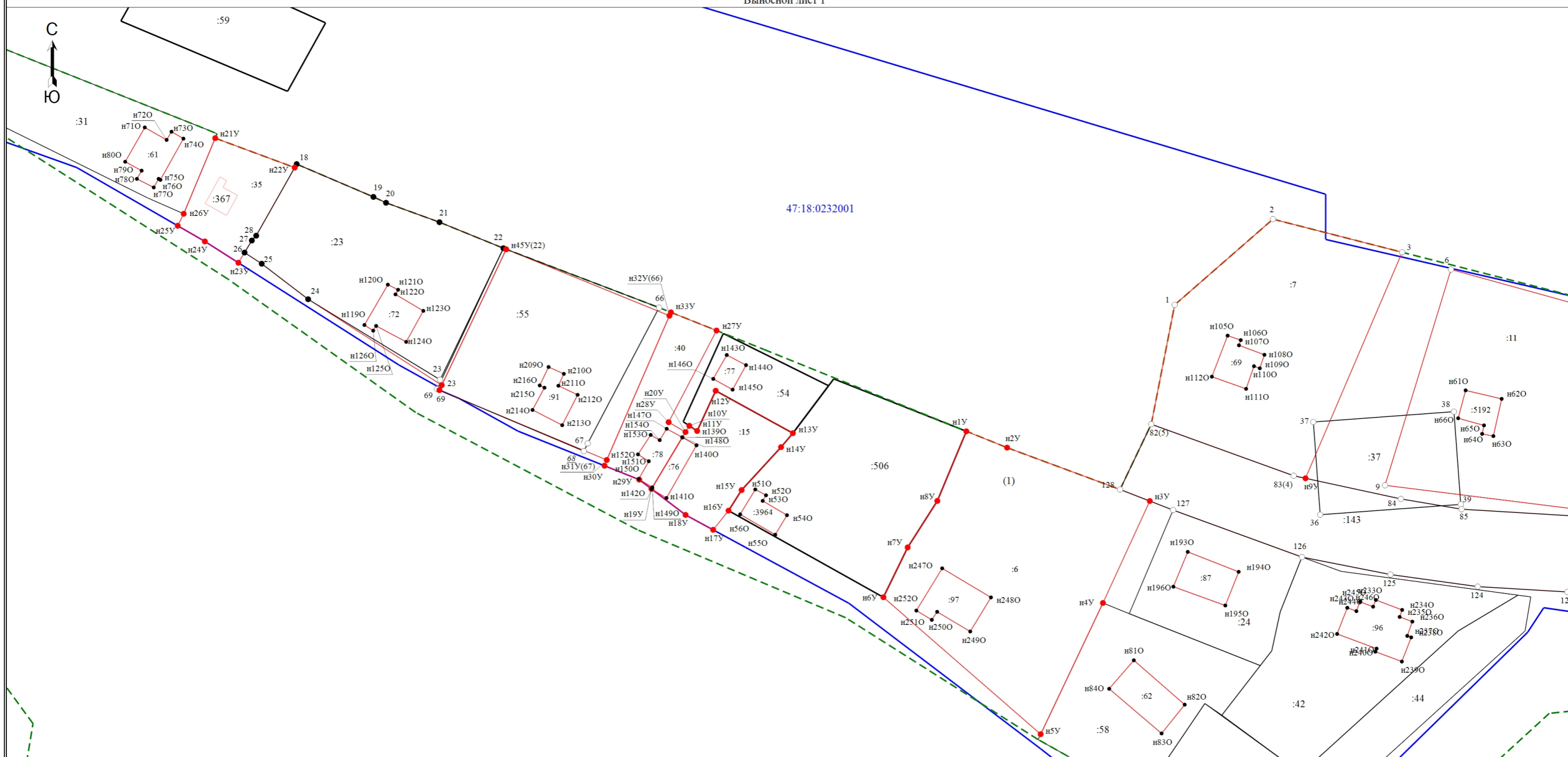
Масштаб 1:2700

**Условные обозначения**

- - Часть границы, местоположение которой определено при выполнении кадастровых работ
- :10106 - Кадастровый номер объекта недвижимости
- - Граница существующего земельного участка, сведения о котором содержатся в ЕГРН
- - Граница кадастрового квартала
- 47:18:0232001 - Номер кадастрового квартала
- 1 - Обозначение характерной точки, местоположение которой не изменилось или было уточнено
- 40 - Обозначение ликвидируемой характерной точки
- - - - - Граница населенного пункта

# Схема границ земельных участков

Выносной лист 1

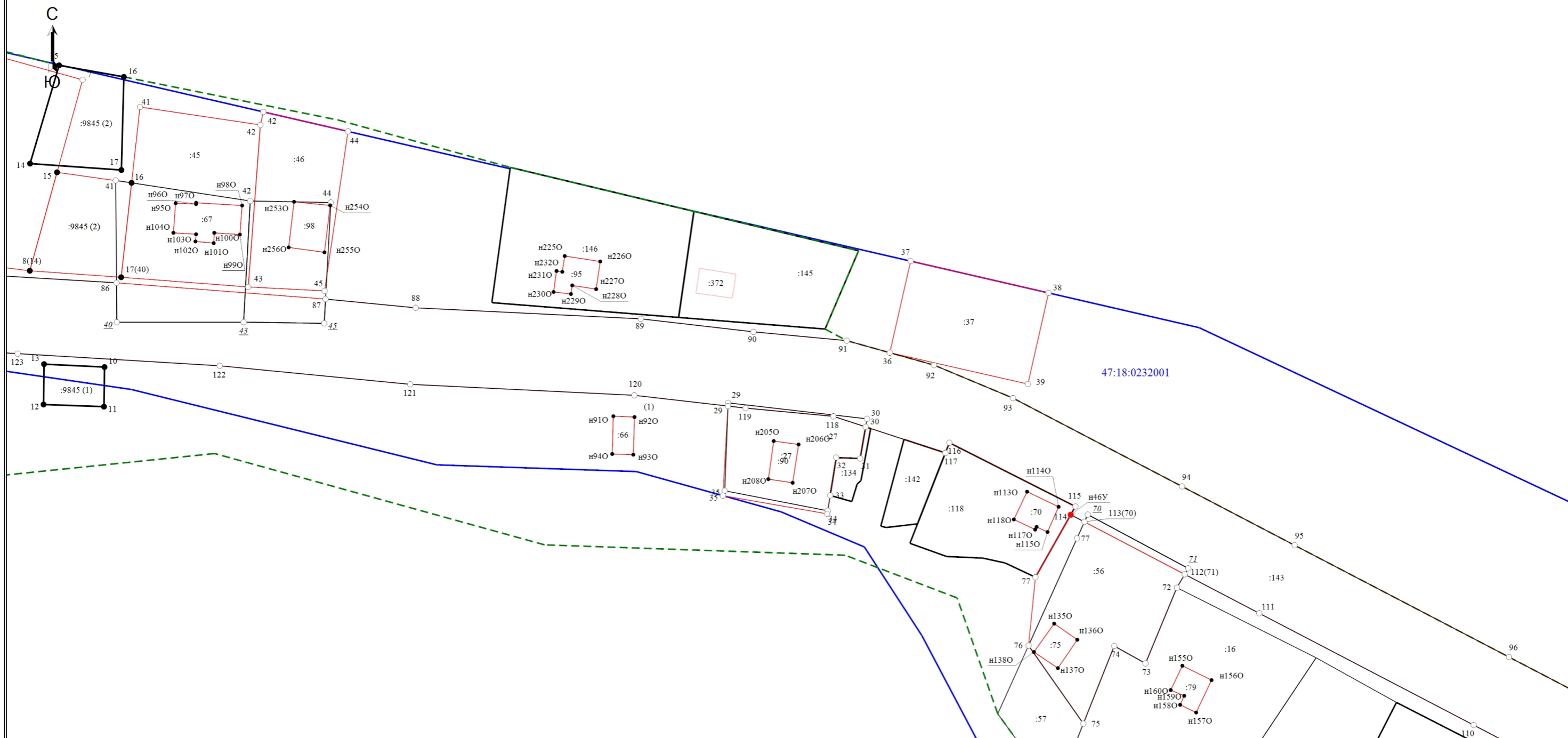


Масштаб 1:1000

- Условные обозначения**
- - Часть границы, местоположение которой определено при выполнении кадастровых работ
  - - Характерная точка контура здания, сооружения, объекта незавершенного строительства
  - н1У - Обозначение новой характерной точки
  - :506 - Кадастровый номер объекта недвижимости
  - (black) - Граница существующего земельного участка, сведения о котором содержатся в ЕГРН
  - (blue) - Граница кадастрового квартала
  - (red) - Характерная точка границы земельного участка, сведения о которой отсутствуют в ЕГРН, местоположение которой определено при кадастровых работах (новая характерная точка)
  - 47:18:0232001 - Номер кадастрового квартала
  - 1 - Обозначение характерной точки, местоположение которой не изменилось или было уточнено
  - - - (green dashed) - Граница населенного пункта

# Схема границ земельных участков

Выносной лист 2



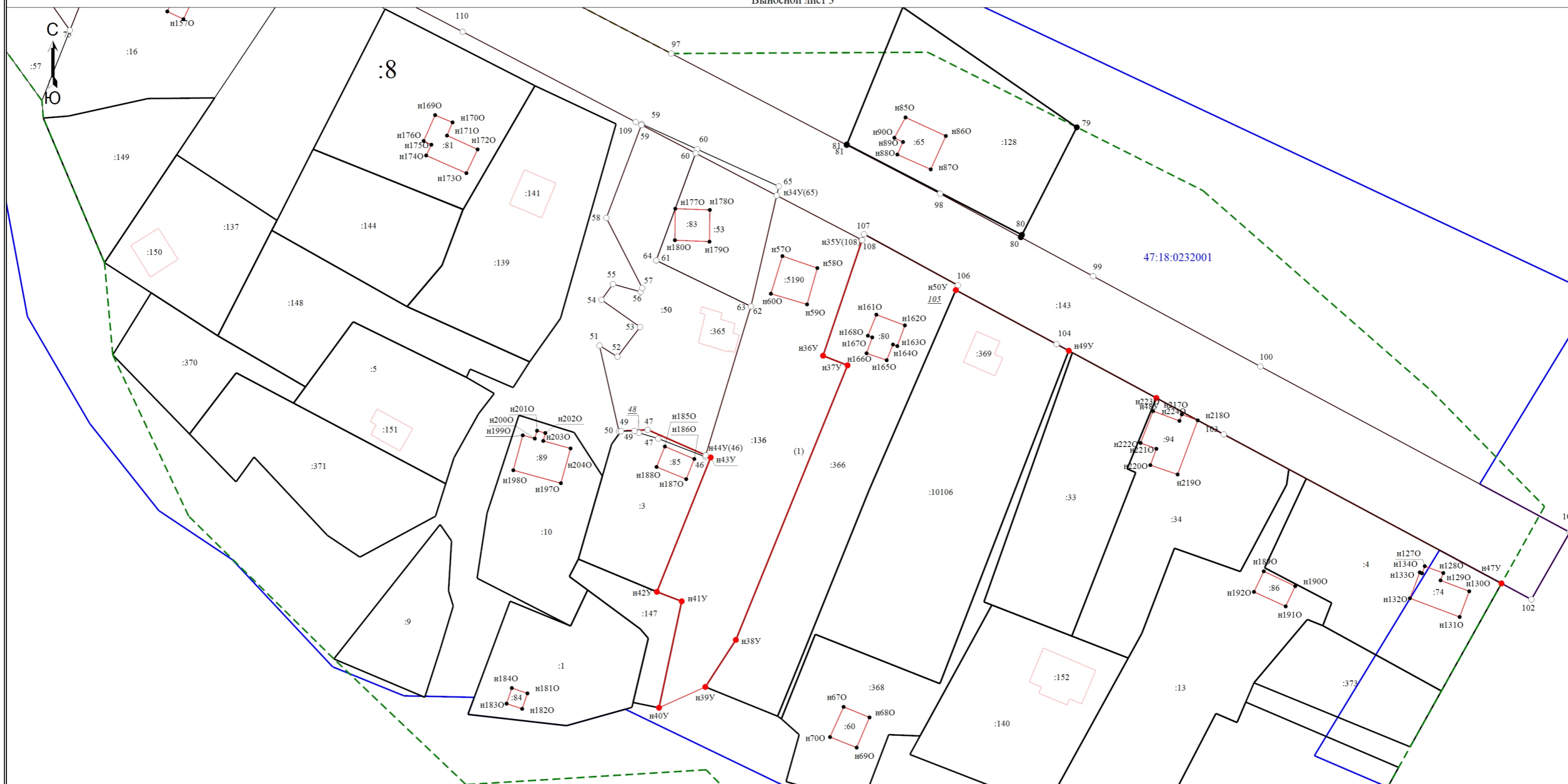
Масштаб 1:1000

## Условные обозначения

- - Часть границы, местоположение которой определено при выполнении кадастровых работ
- - Характерная точка контура здания, сооружения, объекта незавершенного строительства
- н1У** - Обозначение новой характерной точки
- :16** - Кадастровый номер объекта недвижимости
- - Граница существующего земельного участка, сведения о котором содержатся в ЕГРН
- - Граница кадастрового квартала
- - Характерная точка границы земельного участка, сведения о которой отсутствуют в ЕГРН, местоположение которой определено при кадастровых работах (новая характерная точка)
- 47:18:0232001** - Номер кадастрового квартала
- 1** - Обозначение характерной точки, местоположение которой не изменилось или было уточнено
- :27** - Исправляемый земельный участок
- - - - Граница населенного пункта

# Схема границ земельных участков

Выносной лист 3



Масштаб 1:1000

## Условные обозначения

- - Часть границы, местоположение которой определено при выполнении кадастровых работ
- - Характерная точка контура здания, сооружения, объекта незавершенного строительства
- н1У** - Обозначение новой характерной точки
- :10106** - Кадастровый номер объекта недвижимости
- Граница существующего земельного участка, сведения о котором содержатся в ЕГРН
- Граница кадастрового квартала
- - Характерная точка границы земельного участка, сведения о которой отсутствуют в ЕГРН, местоположение которой определено при кадастровых работах (новая характерная точка)
- 47:18:0232001** - Номер кадастрового квартала
- 1** - Обозначение характерной точки, местоположение которой не изменилось или было уточнено

## Схема границ земельных участков

----- - Граница населенного пункта