

Схема границ земельных участков

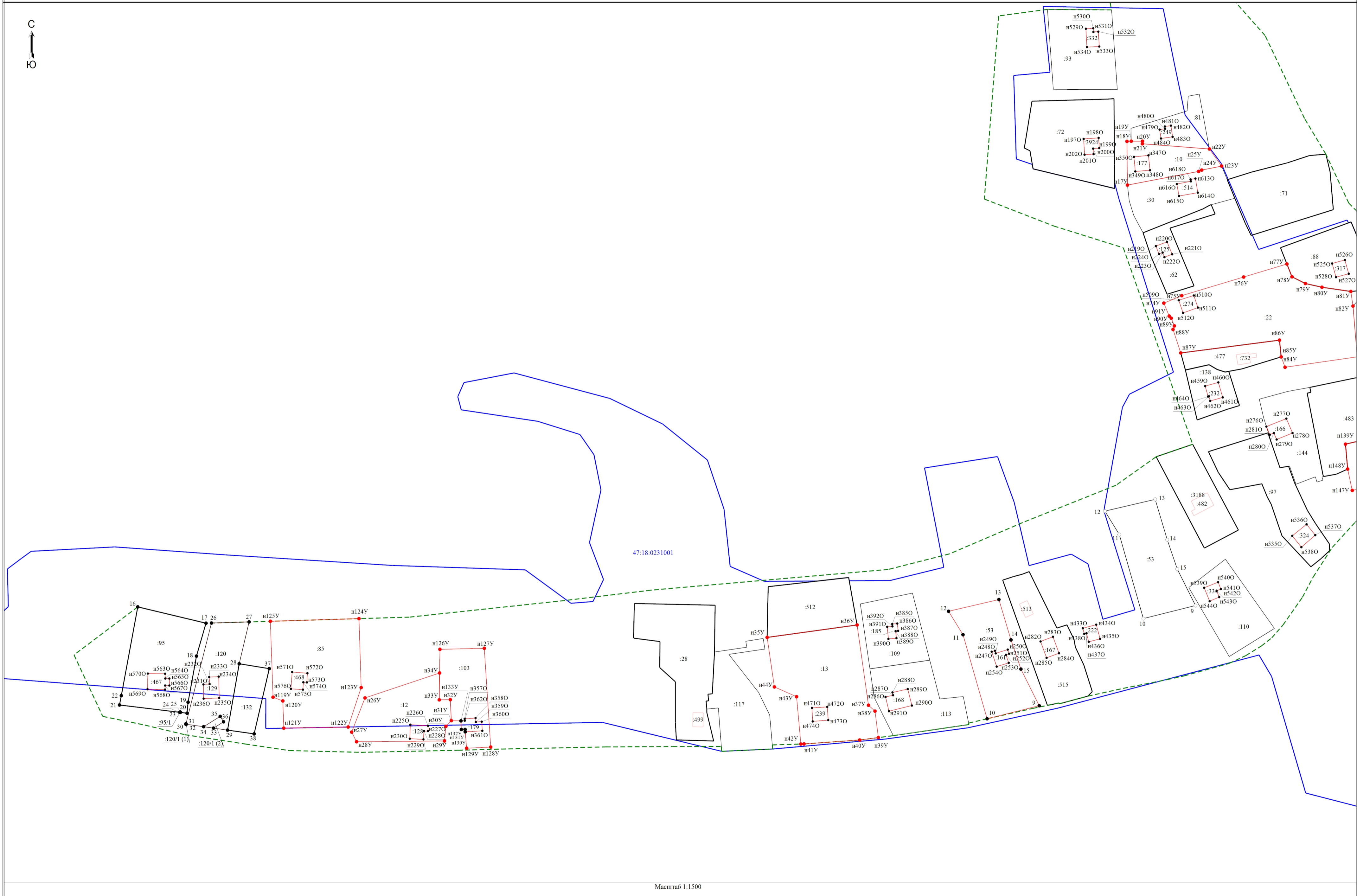


Схема границ земельных участков

Условные обозначения









-  - Часть границы, местоположение которой определено при выполнении кадастровых работ
-  - Характерная точка контура здания, сооружения, объекта незавершенного строительства
- 1** - Обозначение характерной точки, местоположение которой не изменилось или было уточнено
- н1У** - Обозначение новой характерной точки
-  - Граница существующего земельного участка, сведения о котором содержатся в ЕГРН
-  - Граница объекта капитального строительства, сведения о котором содержатся в ЕГРН
-  - Граница кадастрового квартала
-  - Граница населенного пункта
-  - Характерная точка границы земельного участка, сведения ЕГРН о которой не соответствуют требованиям, установленным в соответствии с частью 13 статьи 22 Федерального закона от 13 июля 2015 г. N 218-ФЗ "О государственной регистрации недвижимости"
-  - Характерная точка границы земельного участка, сведения о которой отсутствуют в ЕГРН, местоположение которой определено при кадастровых работах (новая характерная точка)
- :3188** - Кадастровый номер объекта недвижимости
- 47:18:0231001** - Номер кадастрового квартала

Схема границ земельных участков

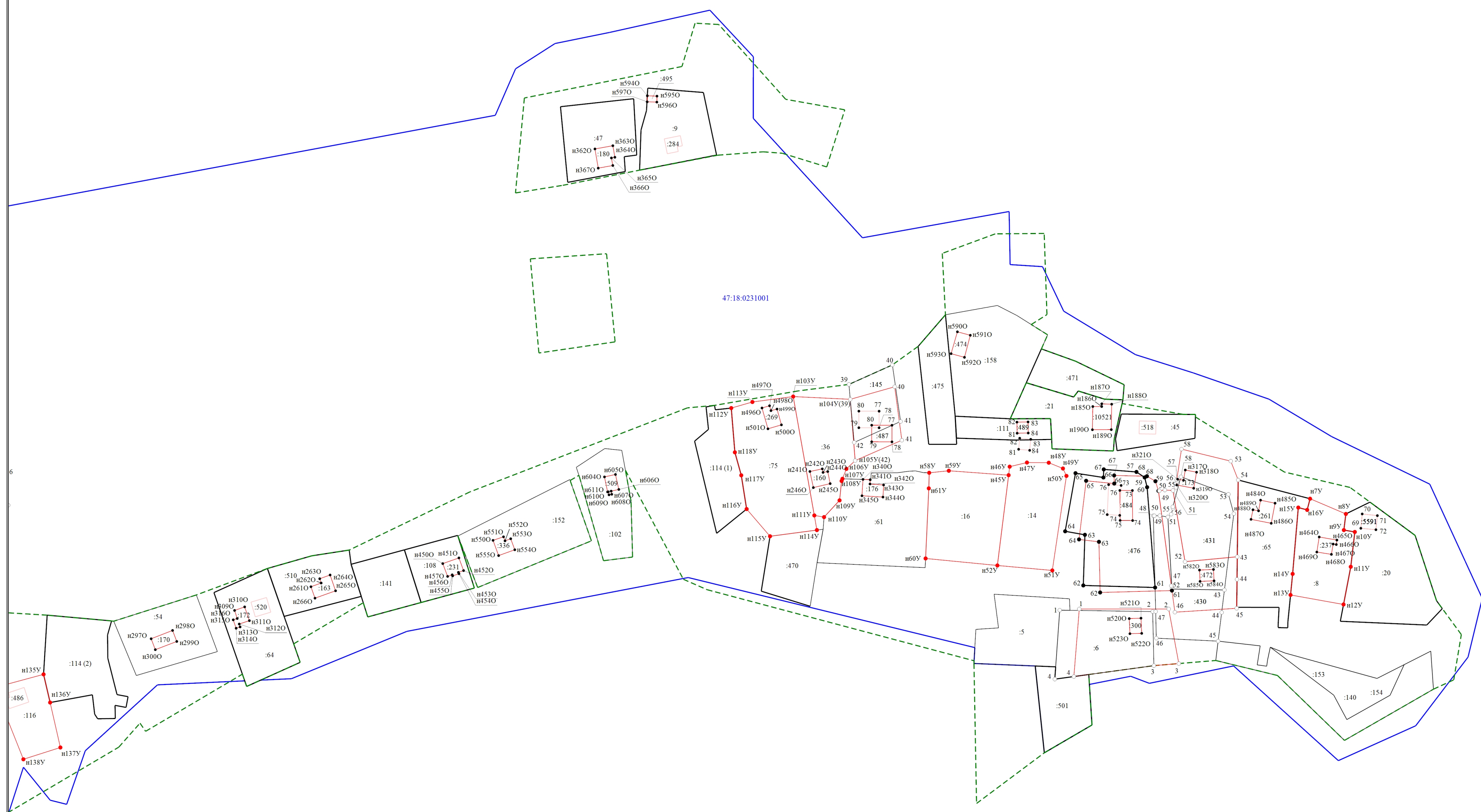


Масштаб 1:1500

- Условные обозначения
- - Часть границы, местоположение которой определено при выполнении кадастровых работ
 - 1 - Характерная точка границы земельного участка, сведения ЕГРН о которой соответствуют требованиям, установленным в соответствии с частью 13 статьи 22 Федерального закона от 13 июля 2015 г. N 218-ФЗ "О государственной регистрации недвижимости"
 - - Обозначение новой характерной точки
 - NY - Обозначение новой характерной точки
 - NY - Кадастровый номер объекта недвижимости
 - 2 - Граница существующего земельного участка, сведения о котором содержится в ЕГРН
 - - Граница объекта капитального строительства, сведения о котором содержится в ЕГРН
 - - Граница кадастрового квартала
 - - Граница населенного пункта
 - - Характерная точка границы земельного участка, сведения ЕГРН о которой не соответствуют требованиям, установленным в соответствии с частью 13 статьи 22 Федерального закона от 13 июля 2015 г. N 218-ФЗ "О государственной регистрации недвижимости"
 - - Характерная точка границы земельного участка, сведения о которой отсутствуют в ЕГРН, местоположение которой определено при кадастровых работах (новая характерная точка)
 - 47:18.0231001 - Номер кадастрового квартала

Схема границ земельных участков

С
Ю



Масштаб 1:1500

- Условные обозначения
- Часть границы, местоположение которой определено при выполнении кадастровых работ
 - - Характерная точка границы земельного участка, сведения ЕГРН о которой соответствуют требованиям, установленным в соответствии с частью 13 статьи 22 Федерального закона от 13 июля 2015 г. N 218-ФЗ "О государственной регистрации недвижимости"
 - - Характерная точка контура здания, сооружения, объекта незавершенного строительства
 - 1 - Обозначение характерной точки, местоположение которой не изменилось или было уточнено
 - НТУ - Обозначение новой характерной точки
 - Граница существующего земельного участка, сведения о котором содержатся в ЕГРН
 - Граница объекта капитального строительства, сведения о котором содержатся в ЕГРН
 - Граница кадастрового квартала
 - Граница населенного пункта
 - - Характерная точка границы земельного участка, сведения ЕГРН о которой не соответствуют требованиям, установленным в соответствии с частью 13 статьи 22 Федерального закона от 13 июля 2015 г. N 218-ФЗ "О государственной регистрации недвижимости"
 - - Характерная точка границы земельного участка, сведения о которой отсутствуют в ЕГРН, местоположение которой определено при кадастровых работах (новая характерная точка)
 - :5 - Кадастровый номер объекта недвижимости
 - 47:18:0231001 - Номер кадастрового квартала