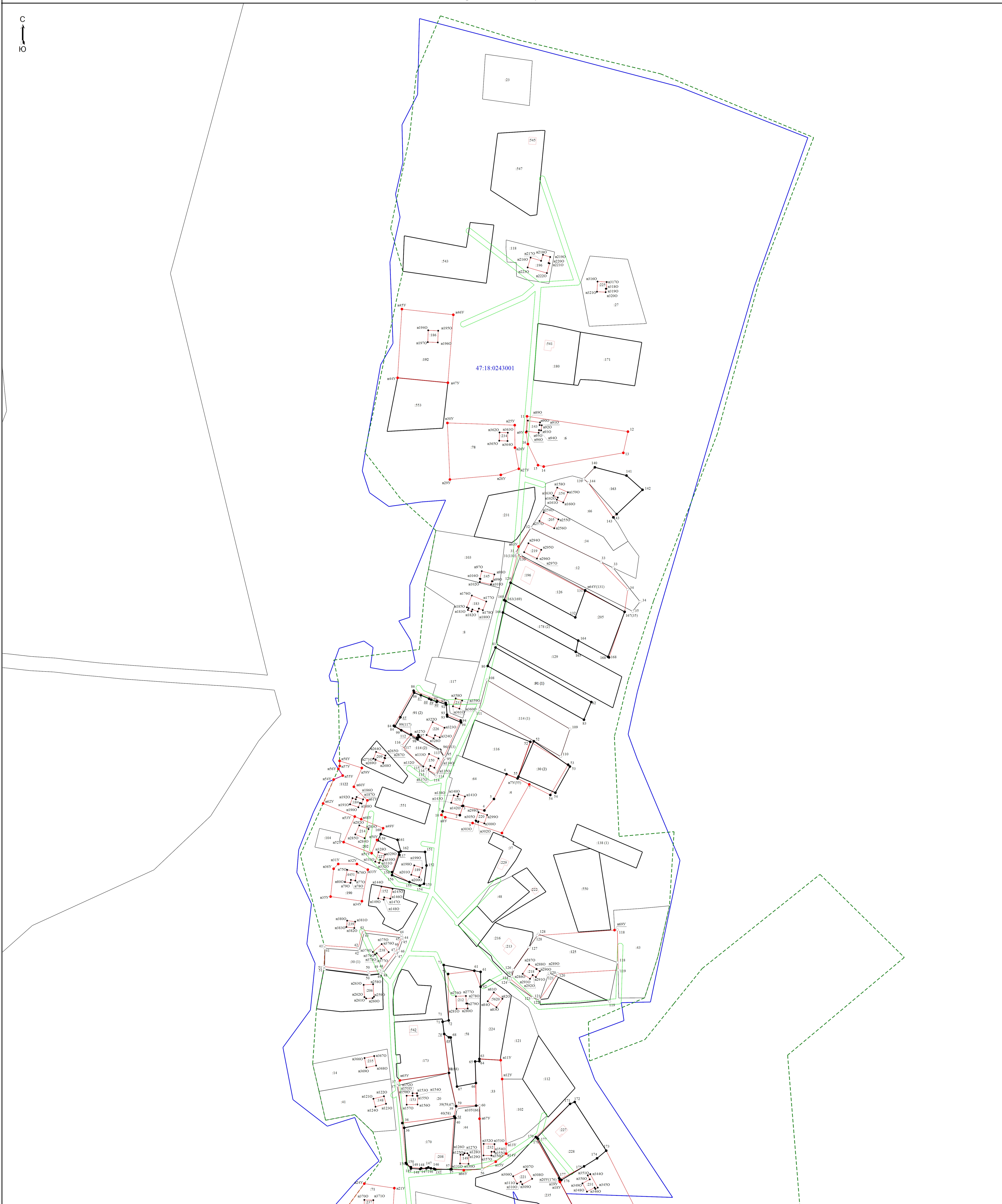


Схема границ земельных участков

С
Ю

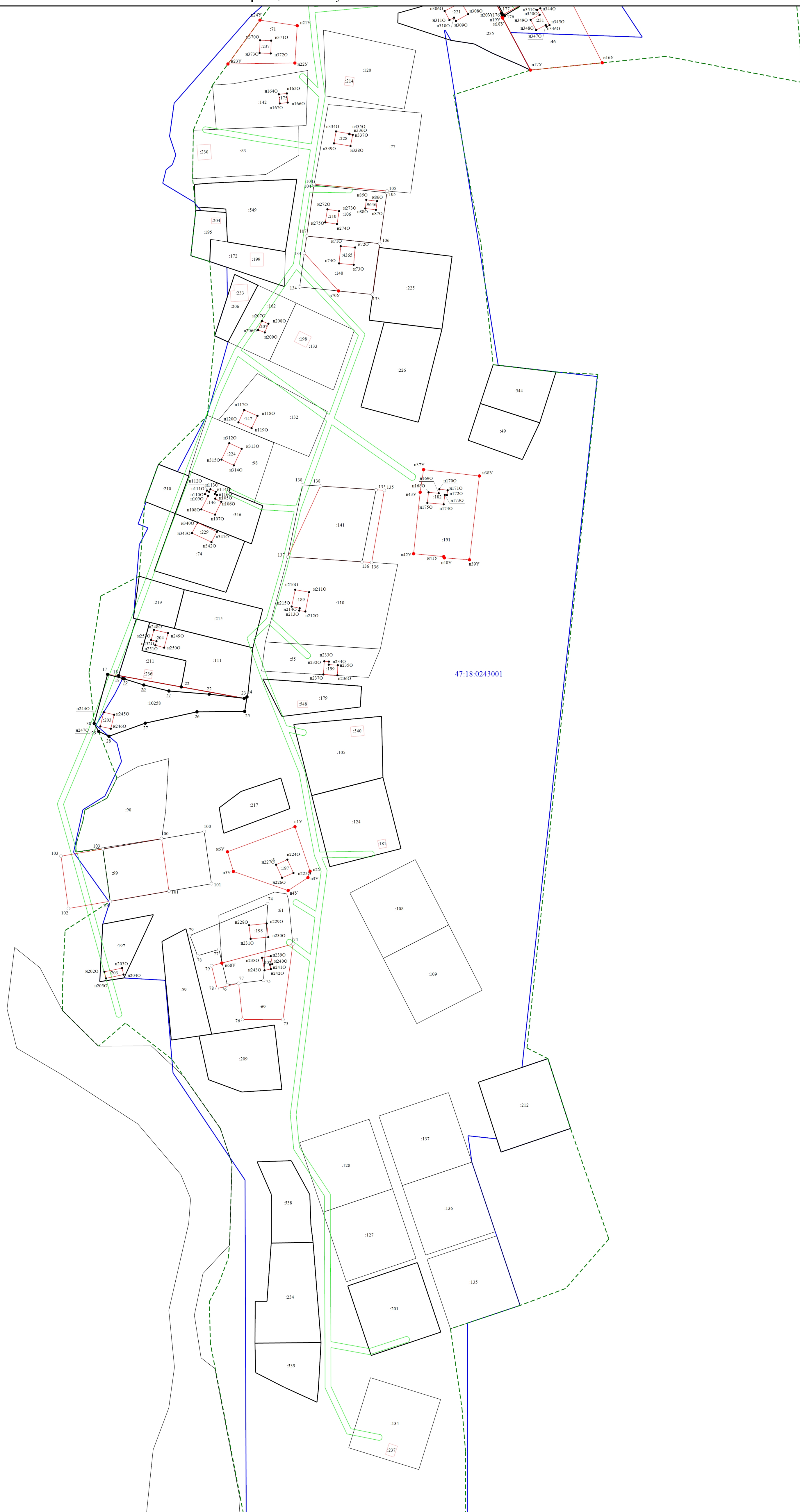


Масштаб 1:1500

- Условные обозначения
- - Часть границы, местоположение которой определено при выполнении кадастровых работ
 - - Характерная точка границы земельного участка, сведения ЕПРН о которой соответствуют требованиям, установленным в соответствии с частью 13 статьи 22 Федерального закона от 13 июля 2015 г. N 218-ФЗ "О государственной регистрации недвижимости"
 - - Характерная точка контура здания, сооружения, объекта незавершенного строительства
 - NTU - Обозначение новой характерной точки
 - :8 - Кадастровый номер объекта недвижимости
 - - Граница существующего земельного участка, сведения о котором содержатся в ЕПРН
 - - Граница кадастрового квартала
 - - Граница зоны с особыми условиями
 - - Характерная точка границы земельного участка, сведения о которой отсутствуют в ЕПРН, местоположение которой определено при кадастровых работах (новая характерная точка)
 - 47:18:0243001 - Номер кадастрового квартала
 - 1 - Обозначение характерной точки, местоположение которой не изменилось или было уточнено
 - 19 - Обозначение ликвидированной характерной точки
 - - Граница населенного пункта

Схема границ земельных участков

С
Ю



47:18:0243001

Масштаб 1:1500

- Условные обозначения
- Часть границ, местоположение которой определено при выполнении кадастровых работ
 - - Характерная точка границы земельного участка, сведения ЕГРН о которой соответствуют требованиям, установленным в соответствии с частью 13 статьи 22 Федерального закона от 13 июля 2015 г. N 218-ФЗ "О государственной регистрации недвижимости"
 - - Характерная точка контура здания, сооружения, объекта незавершенного строительства
 - 1 - Обозначение характерной точки, местоположение которой не изменилось или было уточнено
 - 1/ - Обозначение ликвидированной характерной точки
 - 1/У - Обозначение новой характерной точки
 - 49 - Кадастровый номер объекта недвижимости
 - Граница существующего земельного участка, сведения о котором содержатся в ЕГРН
 - Граница кадастрового квартала
 - Граница населенного пункта
 - Граница зоны с особыми условиями
 - - Характерная точка границы земельного участка, сведения о которой отсутствуют в ЕГРН, местоположение которой определено при кадастровых работах (новая характерная точка)
 - :3 - Уточняемый земельный участок
 - 47:18:0243001 - Номер кадастрового квартала