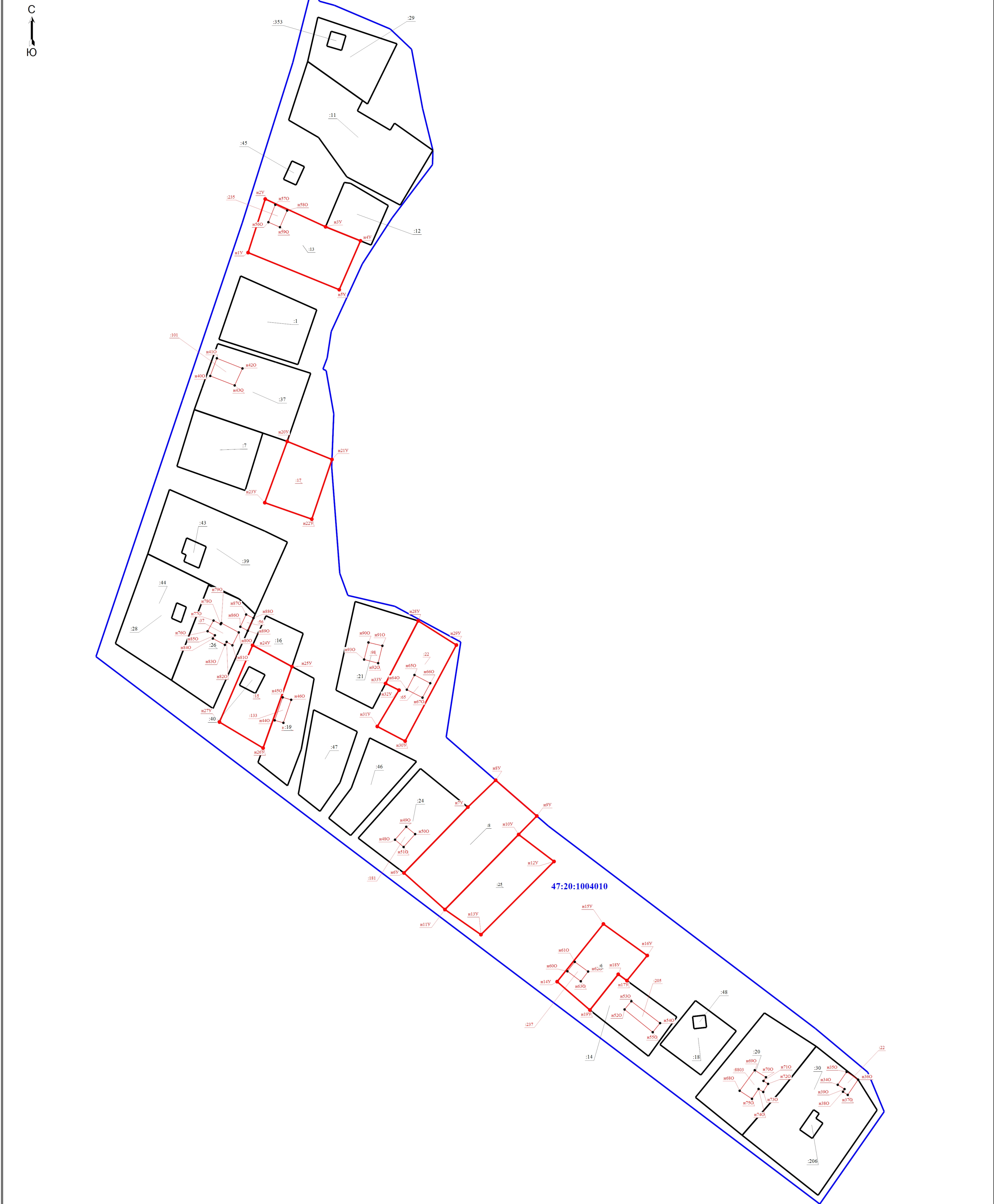


Схема границ земельных участков



Условные обозначения

•	- Характерная точка границы, сведения о которой позволяют однозначно определить ее положение на местности	n1Y	- Обозначение новой характерной точки
:1	- Кадастровый номер земельного участка	:13	- Уточняемый земельный участок
:40	- Кадастровый номер здания	:22	- Уточняемое здание

.22
●

- Граница земельного участка
 - Граница кадастрового квартала
 - Граница здания
 - Характерная точка границы земельного участка, сведения о которой отсутствуют в ЕПРН, местоположение которой определено при кадастровых

47-70/1004010 - Номер кадастрового квартала

Масштаб 1:1500

$\mu_1 V$ - Обозначение новой характерной точки

•13 - Уточняемый земельный участок

22 - Уточняемое здание

- Граница здания

- Характерная точка границы земельного участка, сведения о которой отсутствуют в ЕГРН, местоположение которой определено при кадастровых работах (новая характерная точка)
- Граница уточняемого земельного участка