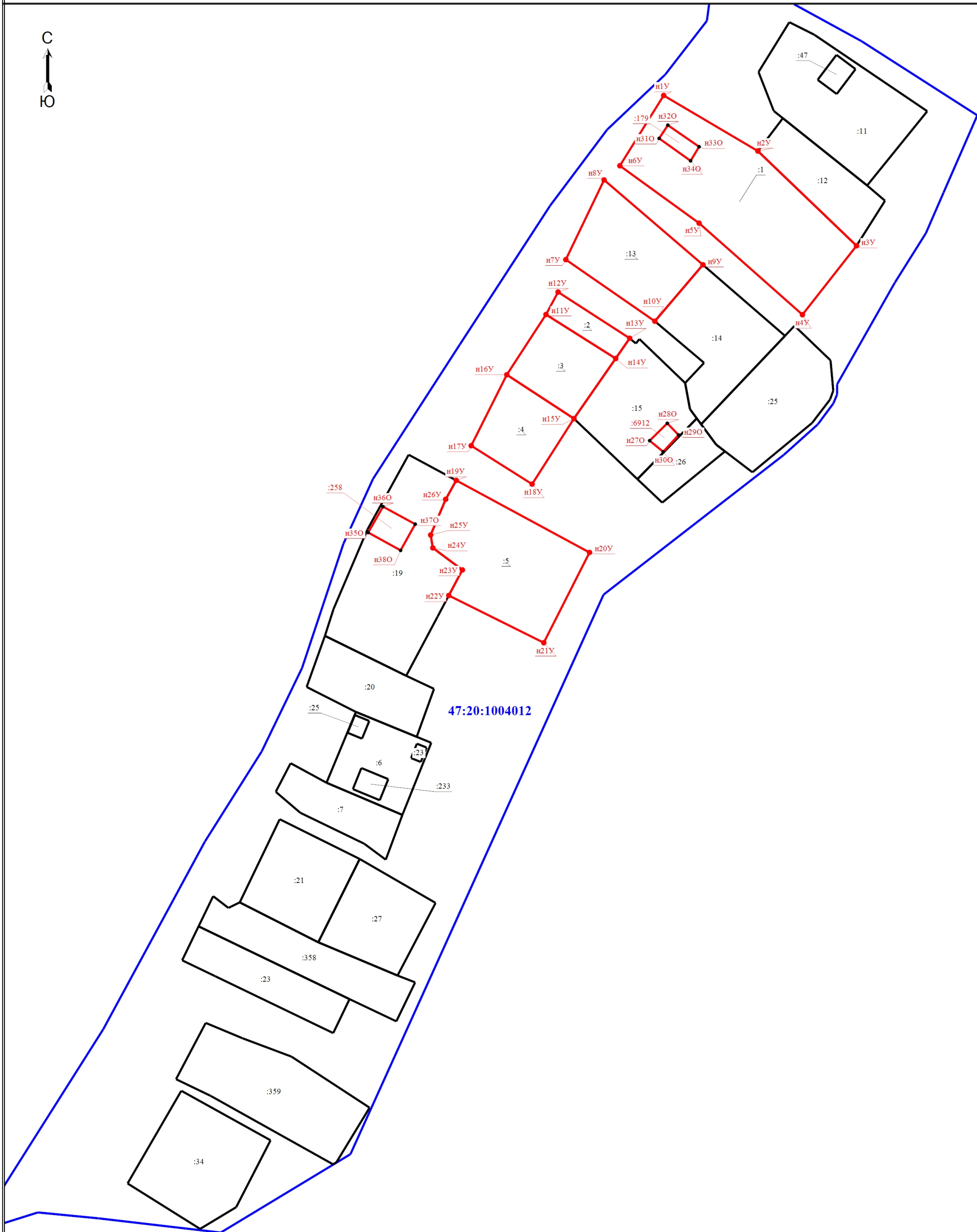





## Схема границ земельных участков



Масштаб 1:1500

### Условные обозначения

- |                      |   |
|----------------------|---|
| •                    | - Характерная точка границы, сведения о которой позволяют однозначно определить ее положение на местности |
| :6                   | - Кадастровый номер земельного участка  |
| :23                  | - Кадастровый номер здания  |
| _____                | - Граница земельного участка  |
| _____                | - Граница кадастрового квартала   |
| <b>47:20:1004012</b> | - Номер кадастрового квартала   |

- |   |  |
|---|--|
| н1У   | - Обозначение новой характерной точки  |
| :1  | - Уточняемый земельный участок   |
| :6912   | - Уточняемое здание  |
|  | - Граница здания   |
|  | - Характерная точка границы земельного местоположение которой определено при |
|  | - Граница уточняемого земельного участ                                       |

- Характерная точка границы земельного участка, сведения о которой отсутствуют в ЕГРН, местоположение которой определено при кадастровых работах (новая характерная точка)
- Граница уточняемого земельного участка