

Утверждена
распоряжением Ленинградского областного
комитета по управлению государственным имуществом

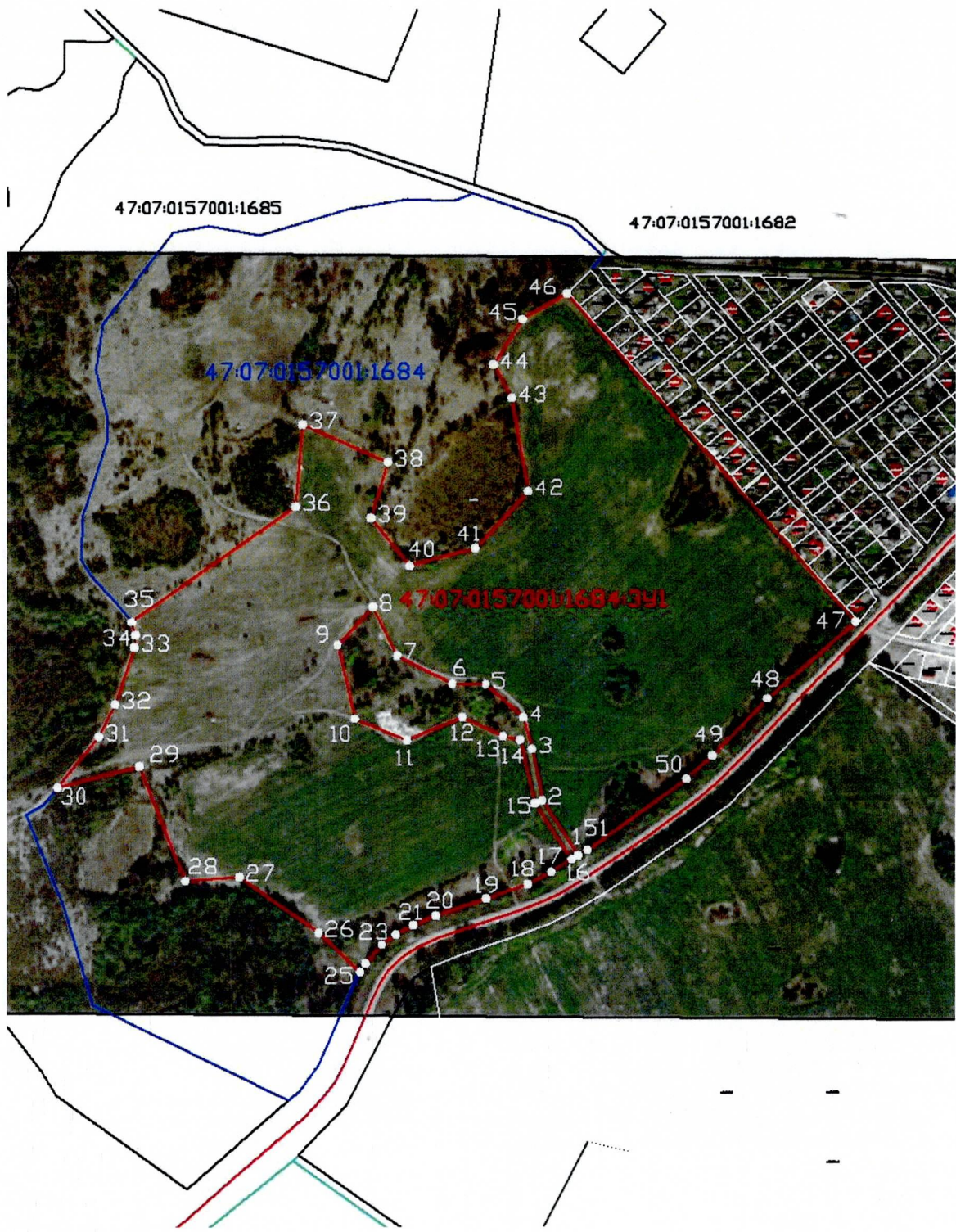
от " _____ " _____ 20 _ № _____

Схема расположения земельного участка
или земельных участков на кадастровом плане территории

Условный номер земельного участка: 47:07:0157001:1684:3У1

Площадь земельного участка 420007 кв.м.

Обозначение характерных точек границ	Координаты м, Система координат МСК 47		Обозначение характерных точек гра- ниц	Координаты м, Система координат МСК 47		Обозначение характерных точек гра- ниц	Координаты м, Система координат МСК 47	
	Х	У		Х	У		Х	У
1	477848.78	2211665.72	31	478008.22	2211050.45			
2	477922.41	2211619.40	32	478051.29	2211071.45			
3	477990.75	2211606.19	33	478127.24	2211096.16			
4	478032.73	2211594.64	34	478143.56	2211097.44			
5	478076.81	2211546.81	35	478160.82	2211092.03			
6	478077.56	2211503.45	36	478313.61	2211302.41			
7	478115.67	2211432.44	37	478423.19	2211311.23			
8	478180.67	2211401.05	38	478372.71	2211420.28			
9	478129.86	2211356.20	39	478298.53	2211398.89			
10	478031.24	2211377.88	40	478234.60	2211448.50			
11	478002.85	2211445.15	41	478258.18	2211533.02			
12	478033.48	2211516.16	42	478333.76	2211601.07			
13	478008.08	2211568.48	43	478458.46	2211579.65			
14	478003.14	2211591.03	44	478502.87	2211555.92			
15	477918.54	2211610.02	45	478563.58	2211592.85			
16	477843.46	2211657.26	46	478597.35	2211650.52			
17	477826.87	2211630.89	47	478159.45	2212020.38			
18	477810.81	2211601.04	48	478056.59	2211907.48			
19	477791.61	2211547.52	49	477981.21	2211837.17			
20	477769.10	2211482.53	50	477950.22	2211803.98			
21	477756.49	2211453.65	51	477856.40	2211677.83			
22	477743.87	2211430.97	1	477848.78	2211665.72			
23	477730.16	2211413.32						
24	477705.34	2211392.01						
25	477693.75	2211385.24						
26	477745.87	2211332.05						
27	477820.76	2211230.86						
28	477816.02	2211161.49						
29	477968.31	2211102.26						
30	477940.38	2210997.52						



масштаб 1:8000

Условные обозначения:

<p>—</p> <p>•</p>	<p>- вновь образованная часть границы, сведения о которой достаточны для определения ее местоположения :</p> <p>- характерная точка границы, сведения о которой достаточны для определения ее местоположения</p>	<p>—</p> <p>47:07:0157001:1684</p>	<p>- существующая часть границы, имеющиеся в ГКН сведения о которой достаточны для определения ее местоположения</p> <p>- кадастровый номер исходного земельного участка</p>
-------------------	--	------------------------------------	--