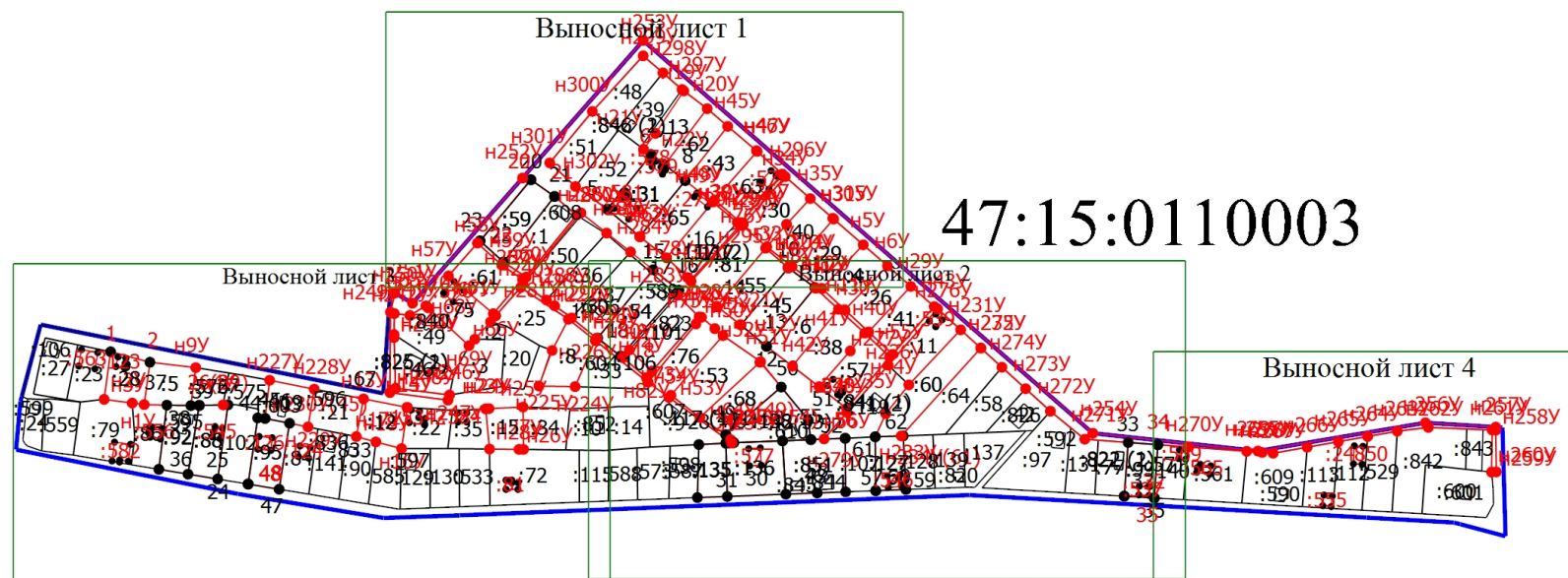


# Схема границ земельных участков



Масштаб 1:5000

Условные обозначения

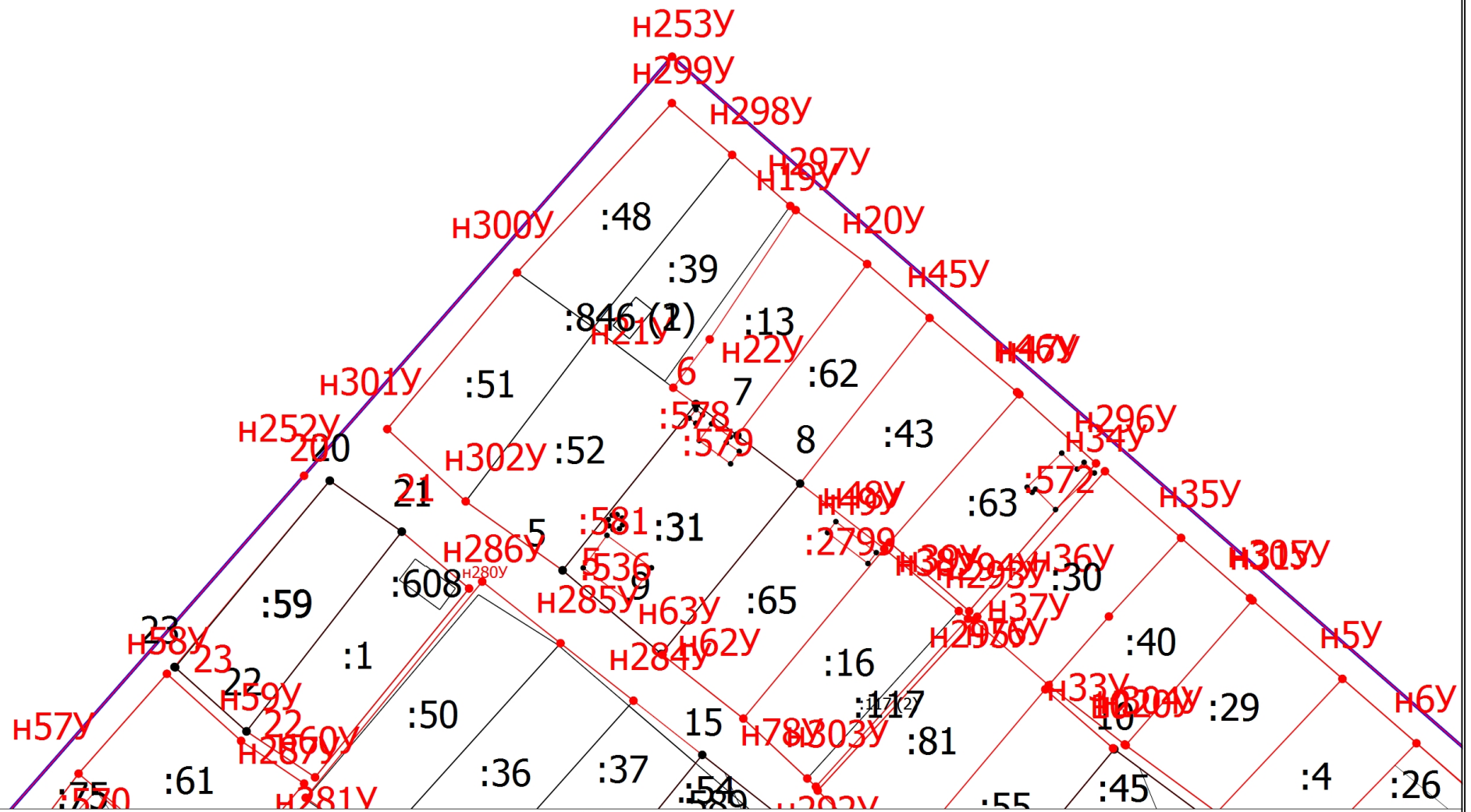
— - Часть границы, местоположение которой определено при выполнении кадастровых работ

### Схема границ земельных участков

- - Характерная точка границы земельного участка, сведения ЕГРН о которой соответствуют требованиям, установленным в соответствии с частью 13 статьи 22 Федерального закона от 13 июля 2015 г. N 218-ФЗ "О государственной регистрации недвижимости"
- - Характерная точка контура здания, сооружения, объекта незавершенного строительства
- - Характерная точка границы, сведения о которой позволяют однозначно определить ее положение на местности
- :1 - Кадастровый номер объекта недвижимости
- \_\_\_\_\_ - Часть границы, сведения ЕГРН о которой позволяют однозначно определить ее положение на местности
- Граница кадастрового квартала
- 47:15:0110003 - Номер кадастрового квартала

# Схема границ земельных участков

Выносной лист 1



Масштаб 1:1300

Условные обозначения

— - Часть границы, местоположение которой определено при выполнении кадастровых работ

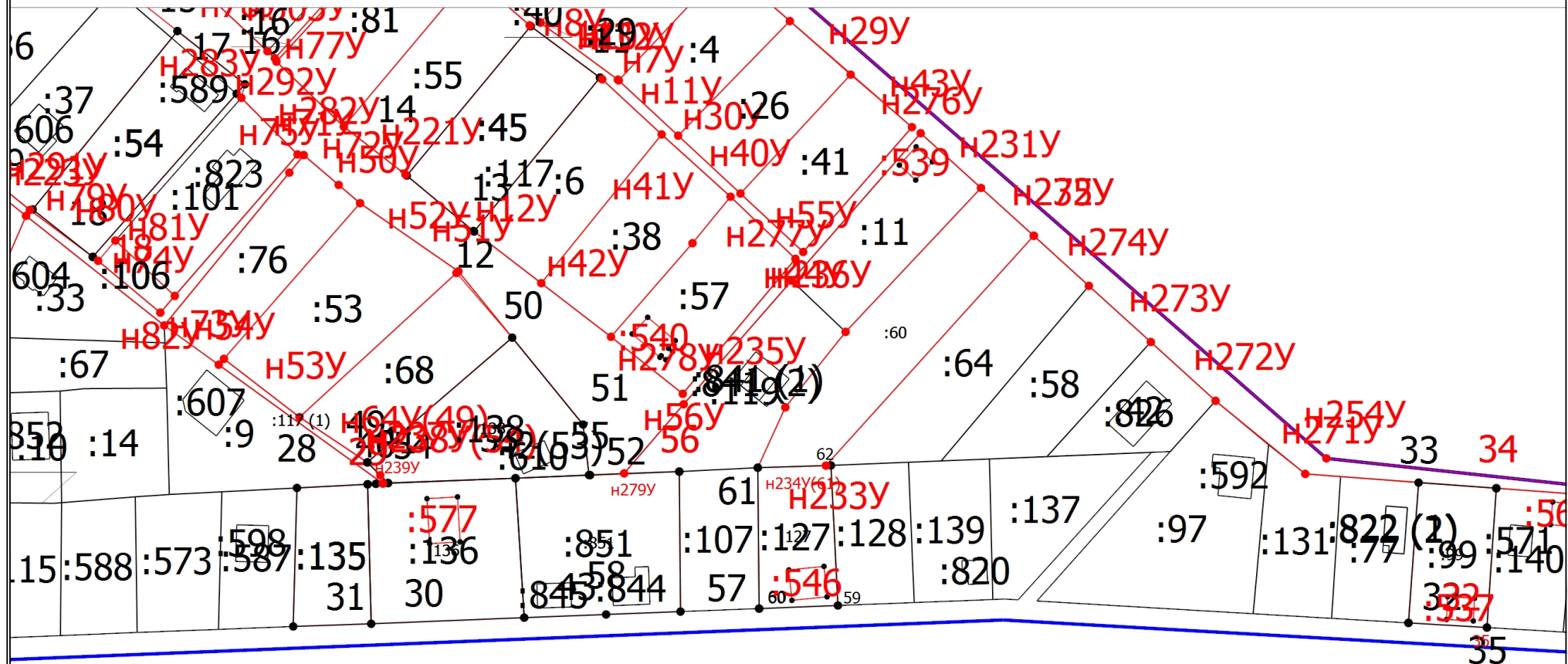
### Схема границ земельных участков

- - Характерная точка границы земельного участка, сведения ЕГРН о которой соответствуют требованиям, установленным в соответствии с частью 13 статьи 22 Федерального закона от 13 июля 2015 г. N 218-ФЗ "О государственной регистрации недвижимости"
- - Характерная точка контура здания, сооружения, объекта незавершенного строительства
- :1 - Кадастровый номер объекта недвижимости
- :581 - Уточняемое сооружение
- \_\_\_\_\_ - Часть границы, сведения ЕГРН о которой позволяют однозначно определить ее положение на местности
- \_\_\_\_\_ - Граница кадастрового квартала
- 47:15:0110003 - Номер кадастрового квартала



# Схема границ земельных участков

Выносной лист 2



Масштаб 1:1500

Условные обозначения

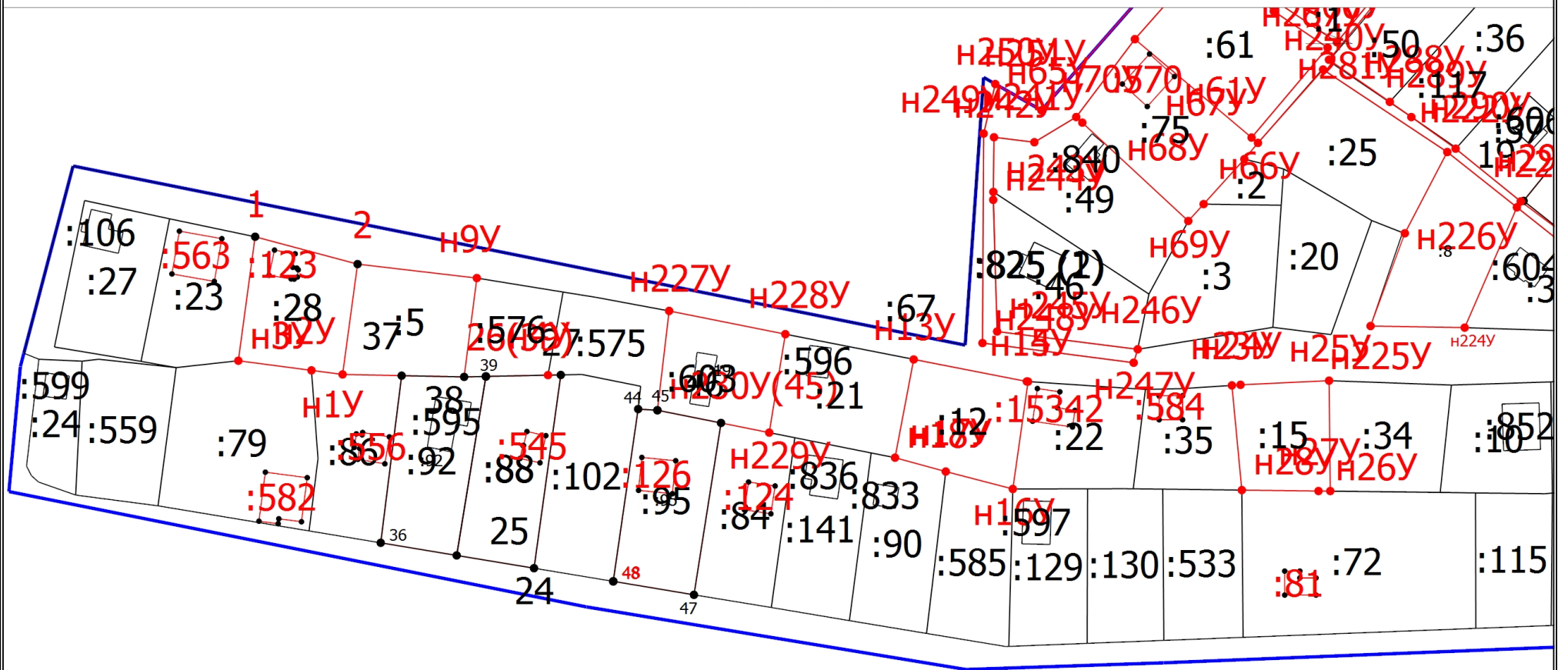
— - Часть границы, местоположение которой определено при выполнении кадастровых работ

### Схема границ земельных участков

- - Характерная точка границы земельного участка, сведения ЕГРН о которой соответствуют требованиям, установленным в соответствии с частью 13 статьи 22 Федерального закона от 13 июля 2015 г. N 218-ФЗ "О государственной регистрации недвижимости"
  - - Характерная точка контура здания, сооружения, объекта незавершенного строительства
  - - Характерная точка границы, сведения о которой позволяют однозначно определить ее положение на местности
- :588 - Кадастровый номер объекта недвижимости
- \_\_\_\_\_ - Часть границы, сведения ЕГРН о которой позволяют однозначно определить ее положение на местности
- Граница кадастрового квартала
- 47:15:0110003 - Номер кадастрового квартала

## Схема границ земельных участков

Выносной лист 3



Масштаб 1:1500

### Условные обозначения

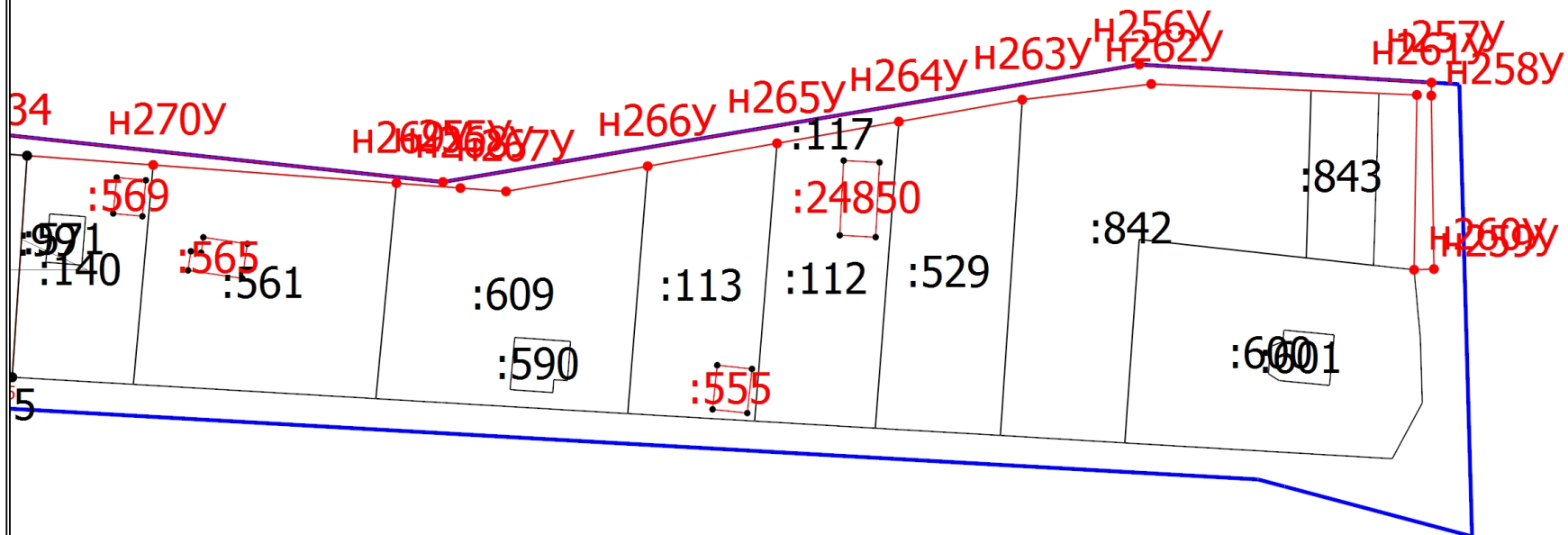
\_\_\_\_\_ - Часть границы, местоположение которой определено при выполнении кадастровых работ

### Схема границ земельных участков

- - Характерная точка границы земельного участка, сведения ЕГРН о которой соответствуют требованиям, установленным в соответствии с частью 13 статьи 22 Федерального закона от 13 июля 2015 г. N 218-ФЗ "О государственной регистрации недвижимости"
  - - Характерная точка контура здания, сооружения, объекта незавершенного строительства
- :1 - Кадастровый номер объекта недвижимости
- 
- 47:15:0110003 - Граница кадастрового квартала
- 47:15:0110003 - Номер кадастрового квартала

# Схема границ земельных участков

Выносной лист 4



Масштаб 1:1100

Условные обозначения

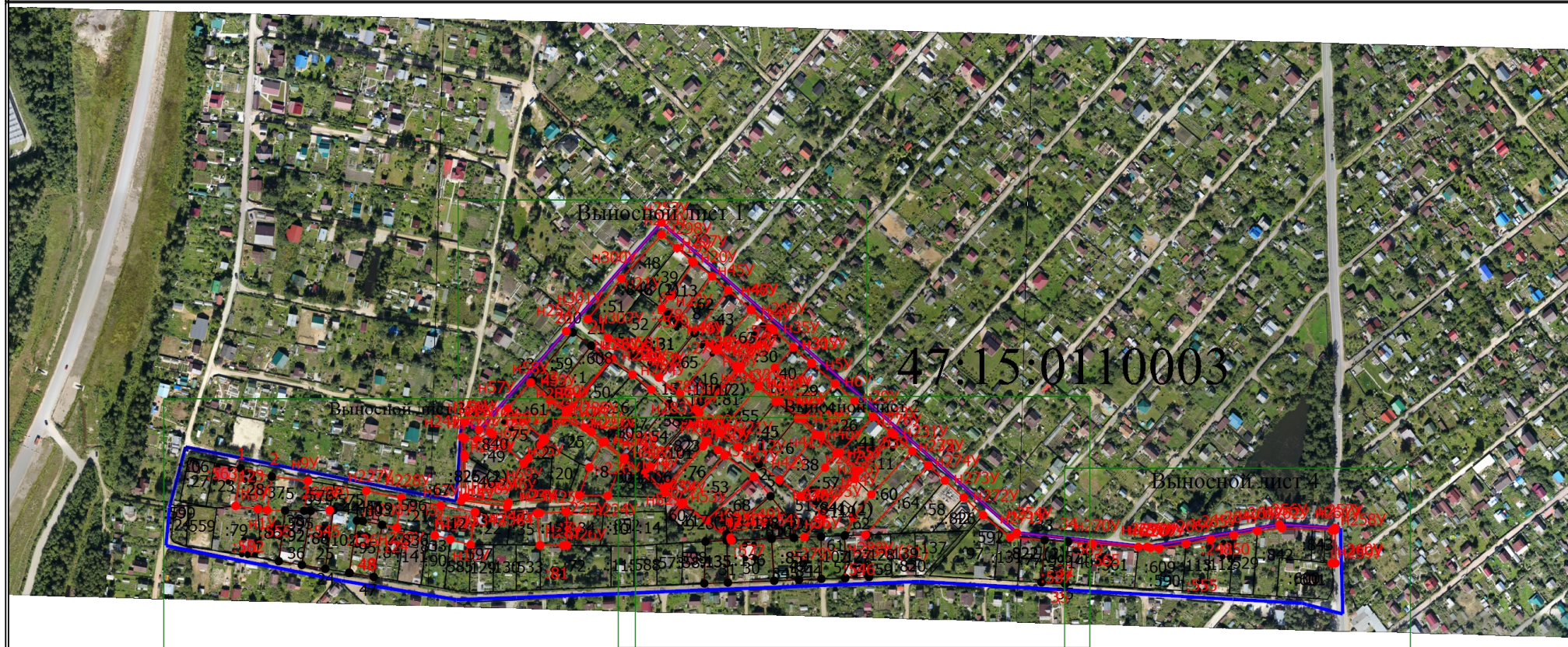
— - Часть границы, местоположение которой определено при выполнении кадастровых работ

### Схема границ земельных участков

- - Характерная точка границы земельного участка, сведения ЕГРН о которой соответствуют требованиям, установленным в соответствии с частью 13 статьи 22 Федерального закона от 13 июля 2015 г. N 218-ФЗ "О государственной регистрации недвижимости"
  - - Характерная точка контура здания, сооружения, объекта незавершенного строительства
- :561 - Кадастровый номер объекта недвижимости
- \_\_\_\_\_ - Часть границы, сведения ЕГРН о которой позволяют однозначно определить ее положение на местности
- Граница кадастрового квартала
- 47:15:0110003 - Номер кадастрового квартала



# Схема границ земельных участков



Масштаб 1:5000

Условные обозначения

— - Часть границы, местоположение которой определено при выполнении кадастровых работ

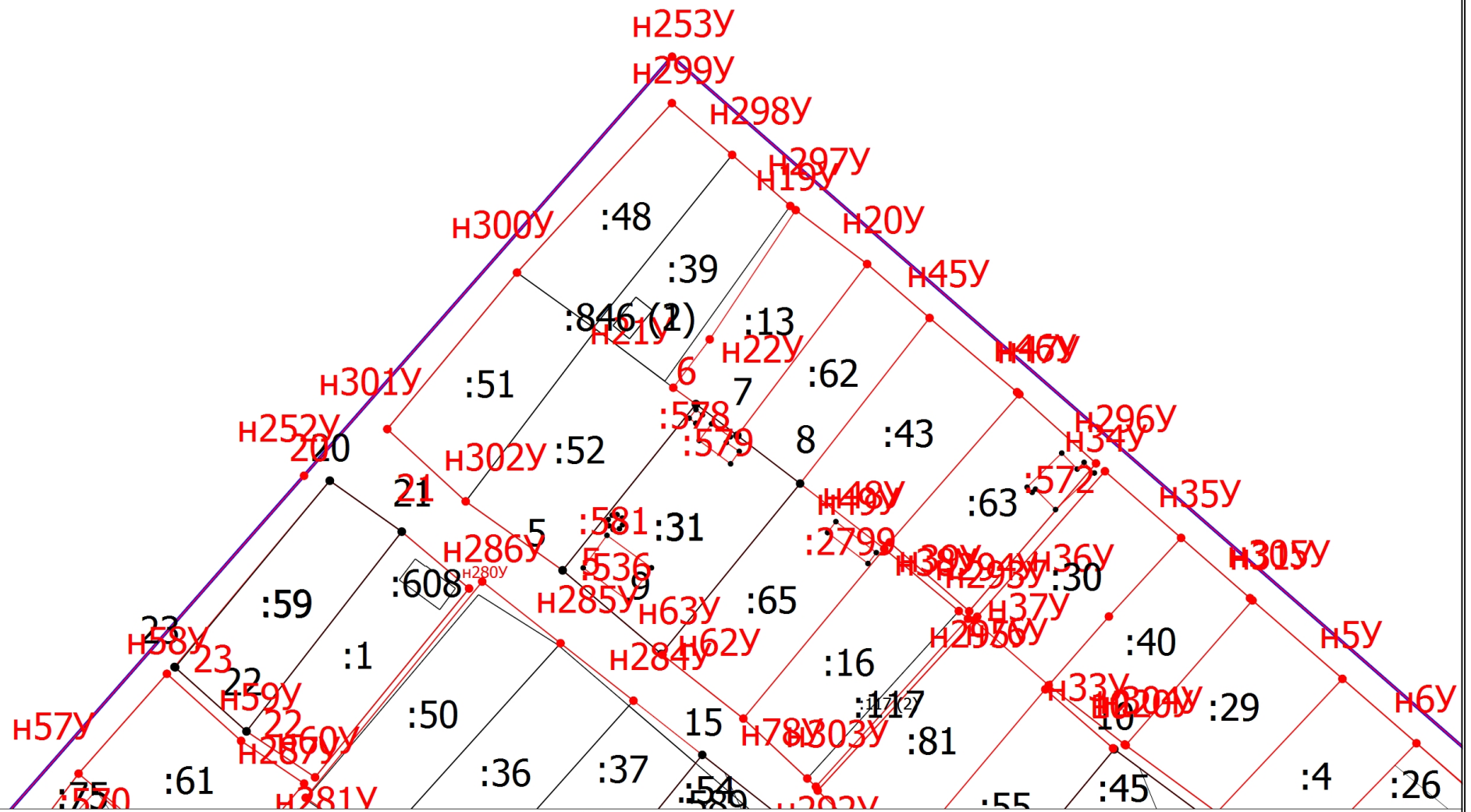


### Схема границ земельных участков

- - Характерная точка границы земельного участка, сведения ЕГРН о которой соответствуют требованиям, установленным в соответствии с частью 13 статьи 22 Федерального закона от 13 июля 2015 г. N 218-ФЗ "О государственной регистрации недвижимости"
- - Характерная точка контура здания, сооружения, объекта незавершенного строительства
- - Характерная точка границы, сведения о которой позволяют однозначно определить ее положение на местности
- :1 - Кадастровый номер объекта недвижимости
- \_\_\_\_\_ - Часть границы, сведения ЕГРН о которой позволяют однозначно определить ее положение на местности
- Граница кадастрового квартала
- 47:15:0110003 - Номер кадастрового квартала

# Схема границ земельных участков

Выносной лист 1



Масштаб 1:1300

Условные обозначения

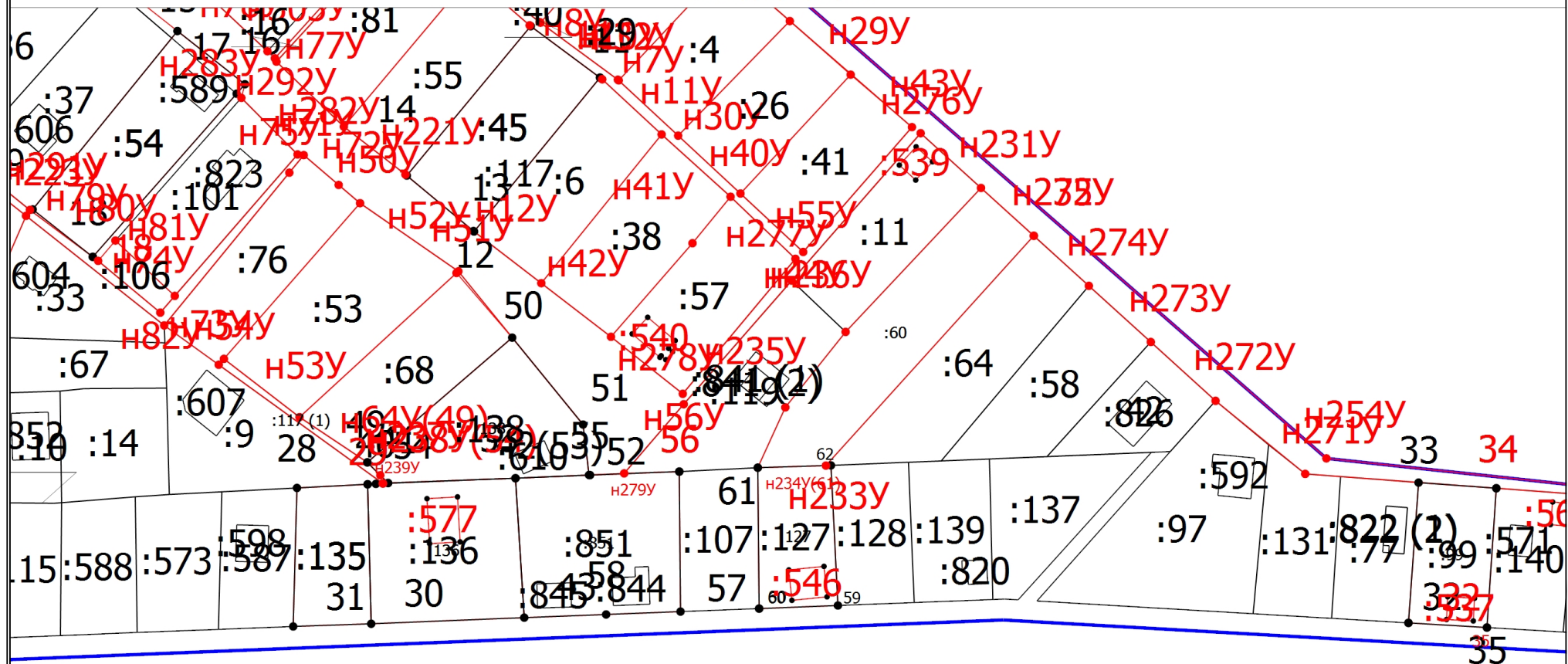
— - Часть границы, местоположение которой определено при выполнении кадастровых работ

### Схема границ земельных участков

- - Характерная точка границы земельного участка, сведения ЕГРН о которой соответствуют требованиям, установленным в соответствии с частью 13 статьи 22 Федерального закона от 13 июля 2015 г. N 218-ФЗ "О государственной регистрации недвижимости"
- - Характерная точка контура здания, сооружения, объекта незавершенного строительства
- :1 - Кадастровый номер объекта недвижимости
- :581 - Уточняемое сооружение
- \_\_\_\_\_ - Часть границы, сведения ЕГРН о которой позволяют однозначно определить ее положение на местности
- \_\_\_\_\_ - Граница кадастрового квартала
- 47:15:0110003 - Номер кадастрового квартала

## Схема границ земельных участков

Выносной лист 2



Масштаб 1:1500

### Условные обозначения

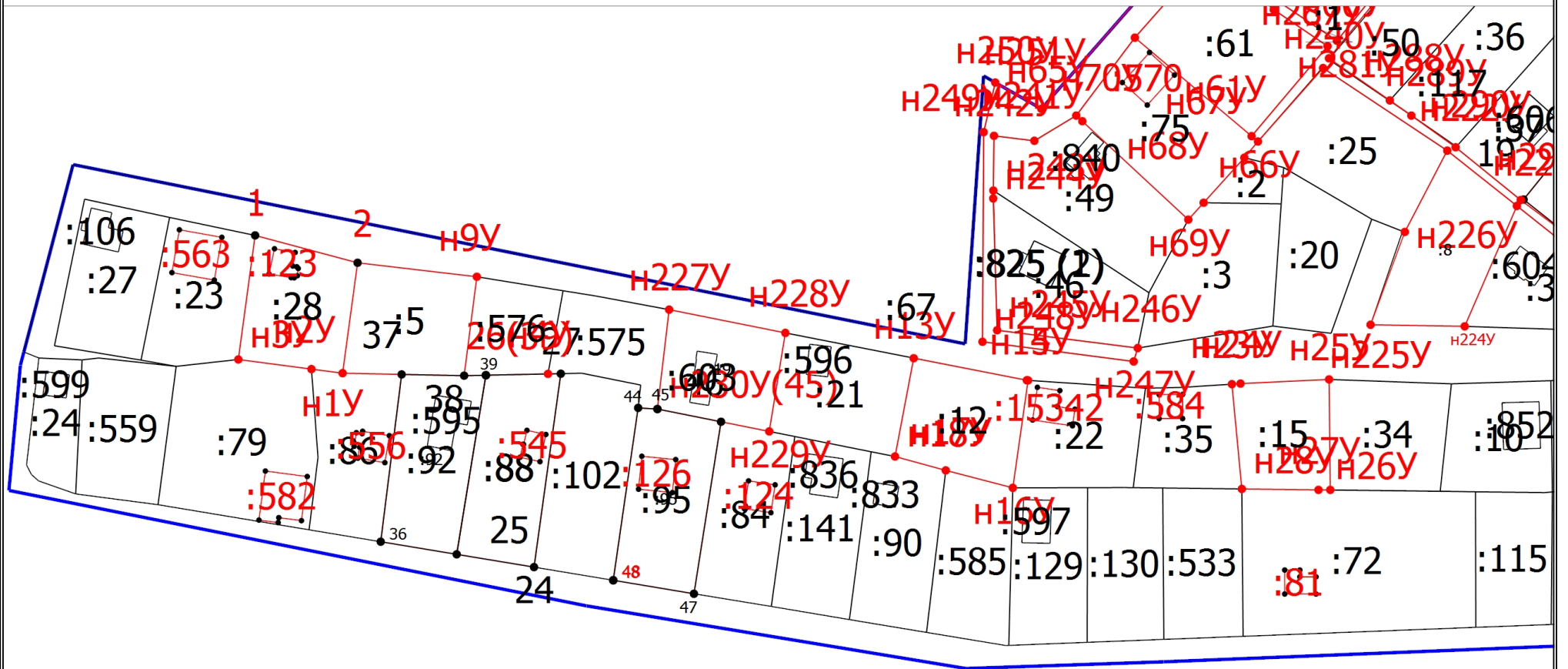
\_\_\_\_\_ - Часть границы, местоположение которой определено при выполнении кадастровых работ

### Схема границ земельных участков

- - Характерная точка границы земельного участка, сведения ЕГРН о которой соответствуют требованиям, установленным в соответствии с частью 13 статьи 22 Федерального закона от 13 июля 2015 г. N 218-ФЗ "О государственной регистрации недвижимости"
  - - Характерная точка контура здания, сооружения, объекта незавершенного строительства
  - - Характерная точка границы, сведения о которой позволяют однозначно определить ее положение на местности
- :588 - Кадастровый номер объекта недвижимости
- \_\_\_\_\_ - Часть границы, сведения ЕГРН о которой позволяют однозначно определить ее положение на местности
- Граница кадастрового квартала
- 47:15:0110003 - Номер кадастрового квартала

# Схема границ земельных участков

Выносной лист 3



Масштаб 1:1500

Условные обозначения

— - Часть границы, местоположение которой определено при выполнении кадастровых работ

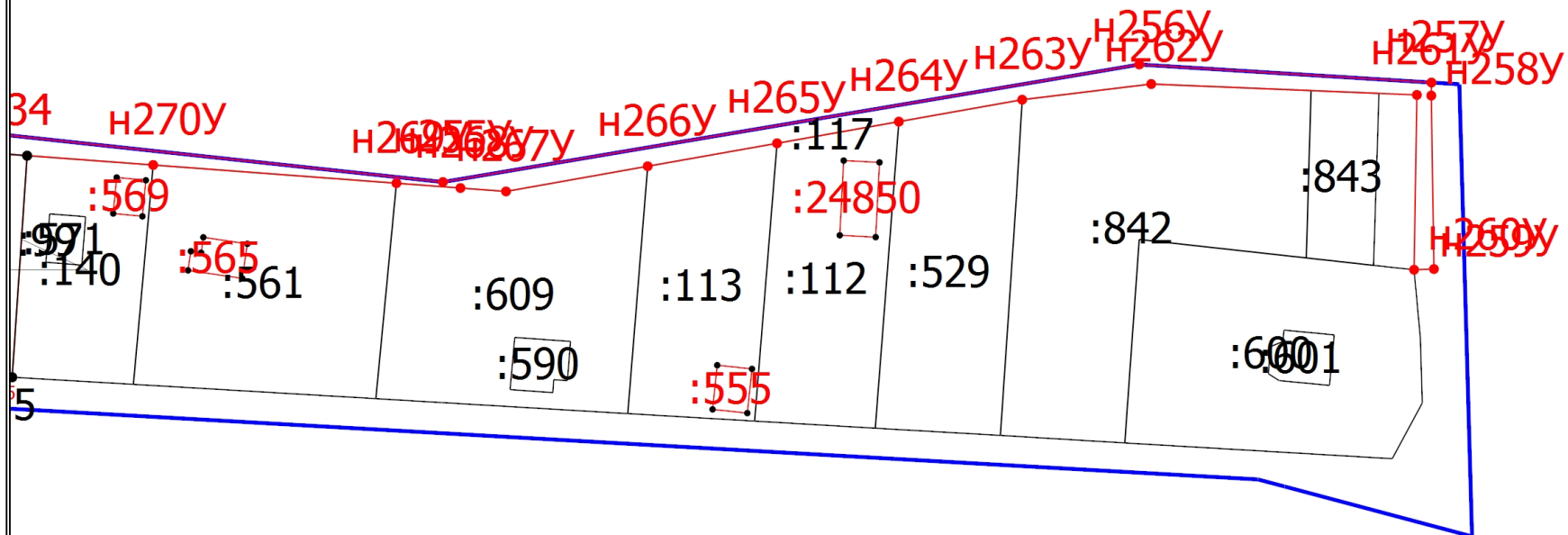
### Схема границ земельных участков

- - Характерная точка границы земельного участка, сведения ЕГРН о которой соответствуют требованиям, установленным в соответствии с частью 13 статьи 22 Федерального закона от 13 июля 2015 г. N 218-ФЗ "О государственной регистрации недвижимости"
  - - Характерная точка контура здания, сооружения, объекта незавершенного строительства
- :1 - Кадастровый номер объекта недвижимости
- 
- 47:15:0110003 - Граница кадастрового квартала
- 47:15:0110003 - Номер кадастрового квартала



# Схема границ земельных участков

Выносной лист 4



Масштаб 1:1100

Условные обозначения

— - Часть границы, местоположение которой определено при выполнении кадастровых работ

### Схема границ земельных участков

- - Характерная точка границы земельного участка, сведения ЕГРН о которой соответствуют требованиям, установленным в соответствии с частью 13 статьи 22 Федерального закона от 13 июля 2015 г. N 218-ФЗ "О государственной регистрации недвижимости"
  - - Характерная точка контура здания, сооружения, объекта незавершенного строительства
- :561 - Кадастровый номер объекта недвижимости
- \_\_\_\_\_ - Часть границы, сведения ЕГРН о которой позволяют однозначно определить ее положение на местности
- Граница кадастрового квартала
- 47:15:0110003 - Номер кадастрового квартала