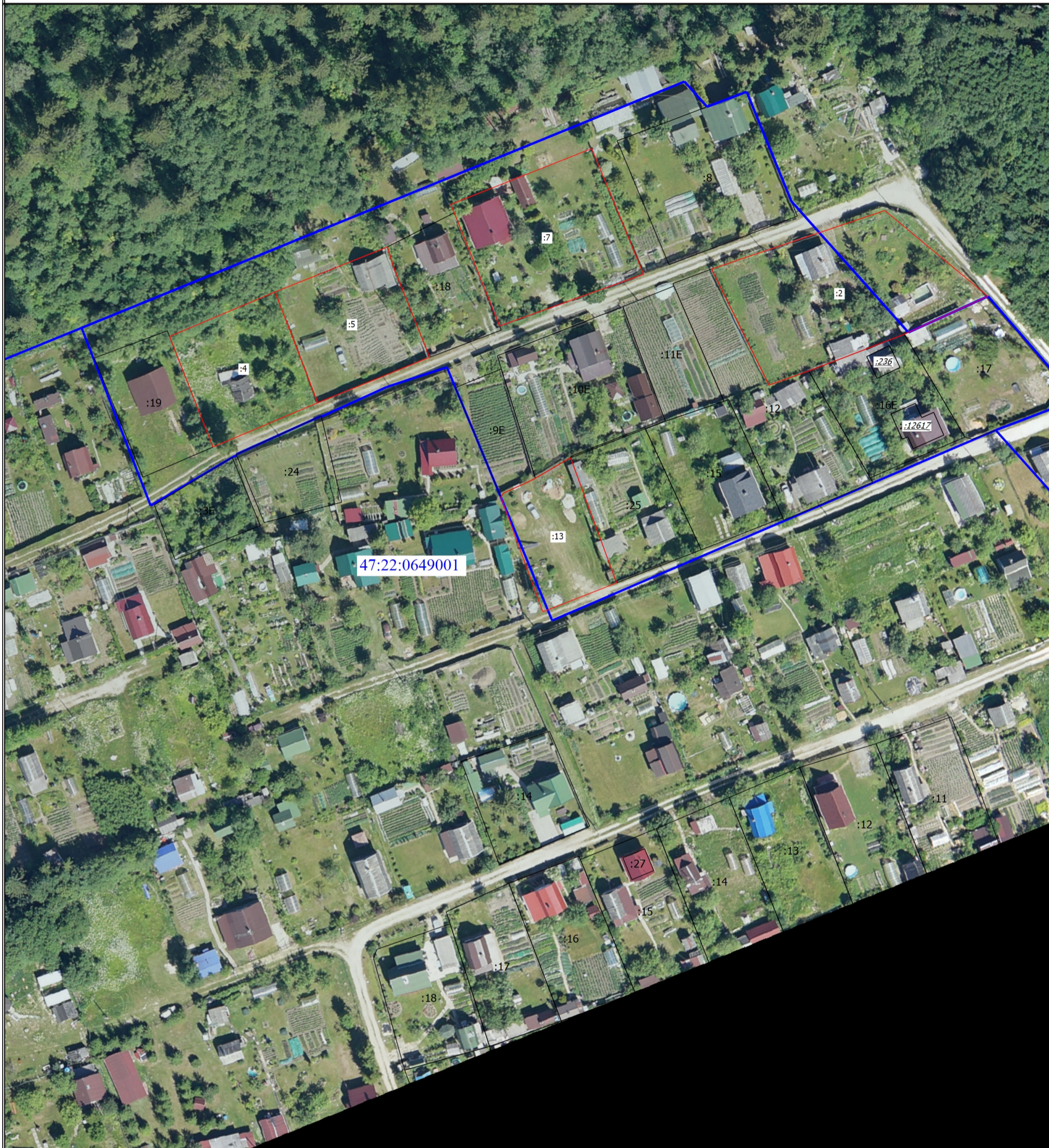


Схема границ земельных участков



Масштаб 1:1000

Условные обозначения

- | | |
|---|--|
| <p>— - Часть границы, местоположение которой определено при выполнении кадастровых работ</p> <p>• - Характерная точка контура здания, сооружения, объекта незавершенного строительства</p> <p><u>1</u> - Обозначение ликвидируемой характерной точки</p> <p>н1У - Обозначение новой характерной точки</p> <p>:13 - Уточняемый земельный участок</p> <p>:12617 - Кадастровый номер здания</p> <p>— - Часть границы, сведения ЕГРН о которой позволяют однозначно определить ее положение на местности</p> <p>— - Граница кадастрового квартала</p> | <p>• - Характерная точка границы земельного участка, сведения ЕГРН о которой соответствуют требованиям, установленным в соответствии с частью 13 статьи 22 Федерального закона от 13 июля 2015 г. N 218-ФЗ "О государственной регистрации недвижимости"</p> <p>• - Характерная точка границы, сведения о которой позволяют однозначно определить ее положение на местности</p> <p>13 - Обозначение характерной точки, местоположение которой не изменилось или было уточнено</p> <p>:11E - Кадастровый номер земельного участка</p> <p>:4 - Исправляемый земельный участок</p> <p><u>:12617</u> -</p> <p>— - Часть контура, образованного проекцией существующего в ЕГРН наземного конструктивного элемента здания, сооружения, объекта незавершенного строительства</p> <p>• - Характерная точка границы земельного участка, сведения о которой отсутствуют в ЕГРН, местоположение которой определено при кадастровых работах (новая характерная точка)</p> |
|---|--|