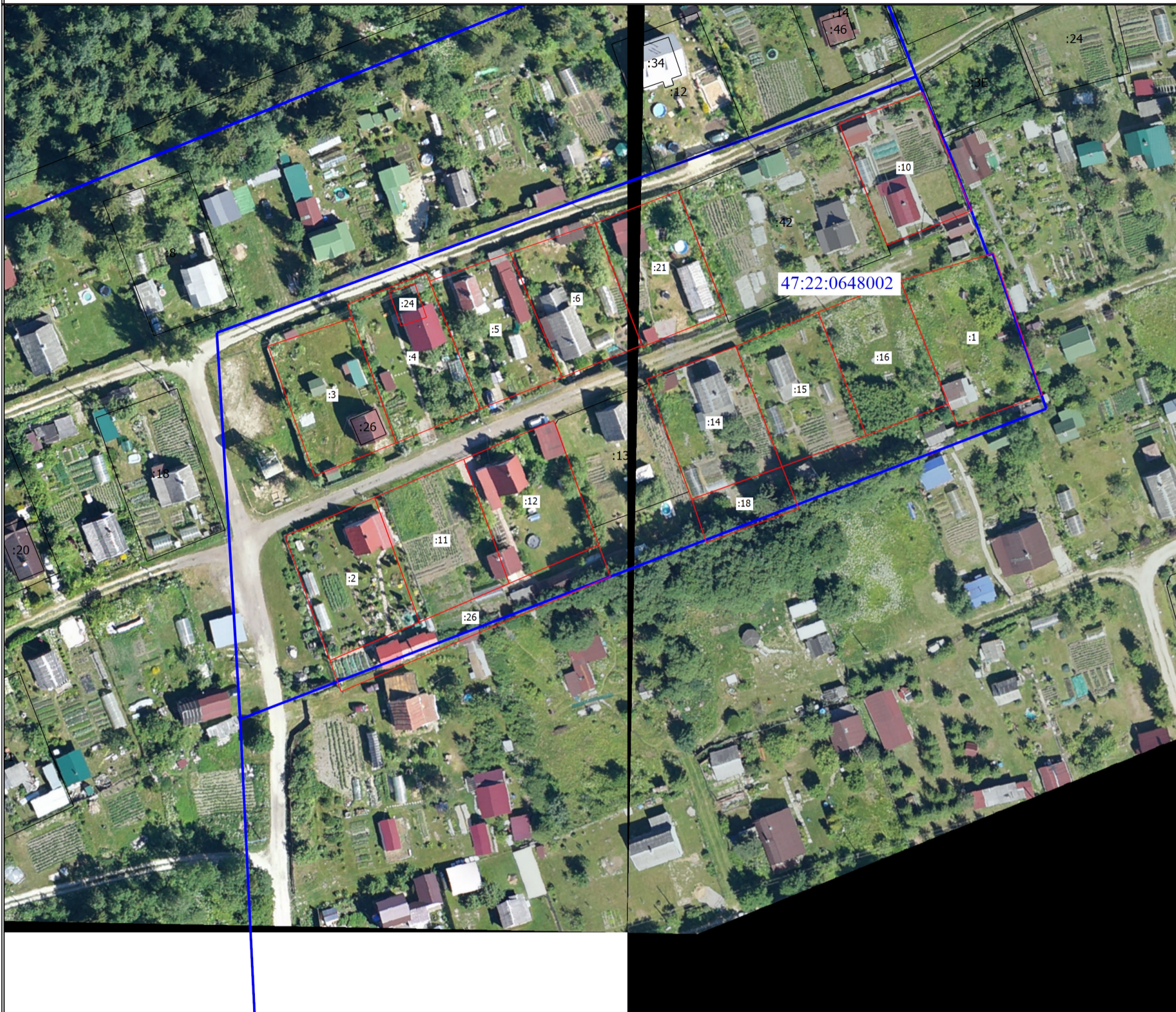


Схема границ земельных участков



Масштаб 1:1000

Условные обозначения

- | | |
|---|--|
| <p>— - Часть границы, местоположение которой определено при выполнении кадастровых работ</p> <p>n1Y(15) - Обозначение новой характерной точки</p> <p>— - Часть границы, сведения ЕГРН о которой позволяют однозначно определить ее положение на местности</p> <p>— - Граница кадастрового квартала</p> <p>• - Характерная точка контура здания, сооружения, объекта незавершенного строительства</p> <p>1 - Обозначение характерной точки, местоположение которой не изменилось или было уточнено</p> <p>:24 - Исправляемое здание</p> | <p>• - Характерная точка границы земельного участка, сведения ЕГРН о которой соответствуют требованиям, установленным в соответствии с частью 13 статьи 22 Федерального закона от 13 июля 2015 г. N 218-ФЗ "О государственной регистрации недвижимости"</p> <p>:1 - Уточняемый земельный участок</p> <p>— - Часть контура, образованного проекцией существующего в ЕГРН наземного конструктивного элемента здания, сооружения, объекта незавершенного строительства</p> <p>• - Характерная точка границы земельного участка, сведения о которой отсутствуют в ЕГРН, местоположение которой определено при кадастровых работах (новая характерная точка)</p> <p>• - Характерная точка границы, сведения о которой позволяют однозначно определить ее положение на местности</p> <p>:10 - Исправляемый земельный участок</p> <p>— - Часть контура, образованного проекцией вновь образованного наземного конструктивного элемента здания, сооружения, объекта незавершенного строительства</p> |
|---|--|