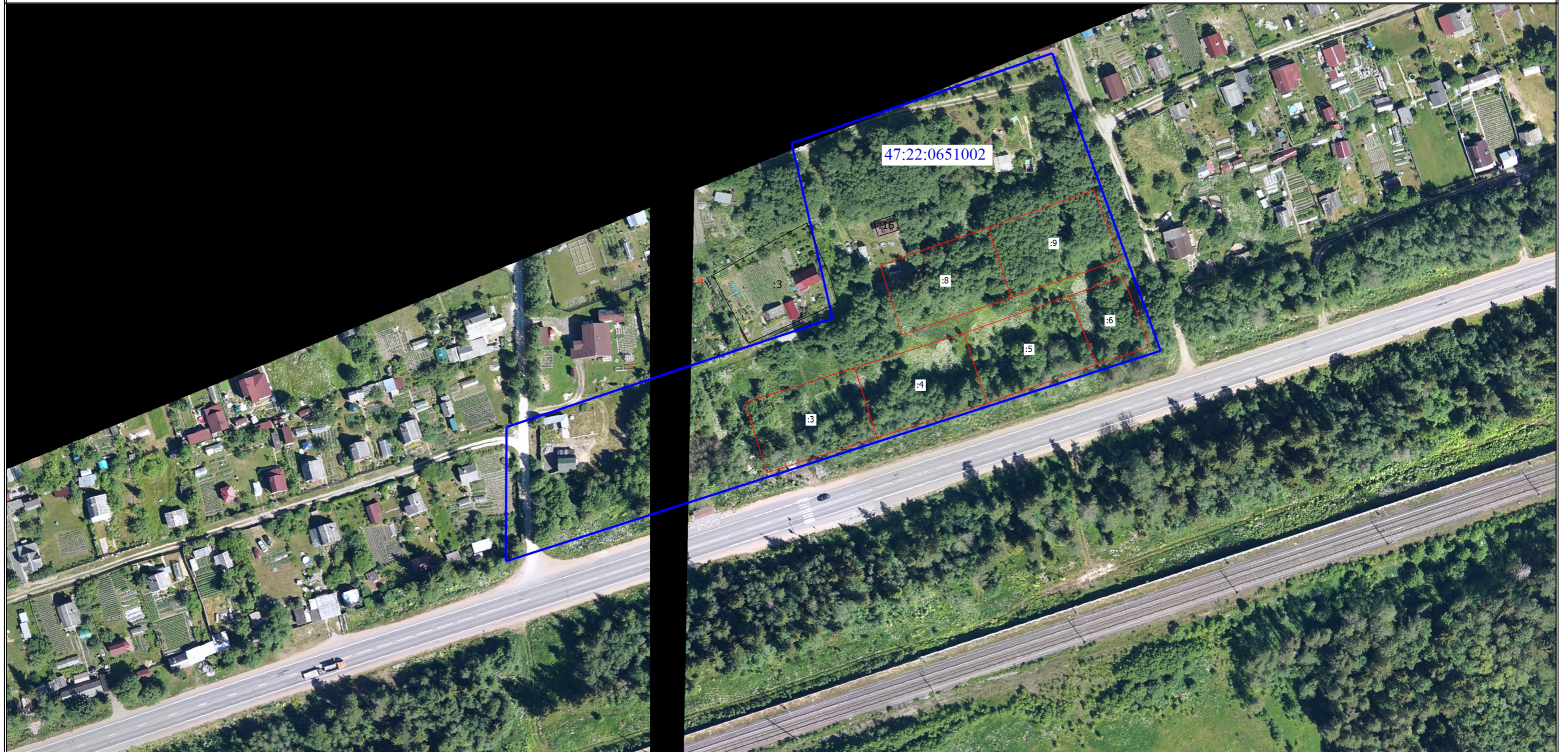


Схема границ земельных участков



Масштаб 1:1500

Условные обозначения

- | | |
|--|---|
| <ul style="list-style-type: none"> — - Часть границы, местоположение которой определено при выполнении кадастровых работ n1У - Обозначение новой характерной точки :3 - Уточняемый земельный участок — - Часть границы, сведения ЕГРН о которой позволяют однозначно определить ее положение на местности — - Граница кадастрового квартала | <ul style="list-style-type: none"> ● - Характерная точка границы земельного участка, сведения ЕГРН о которой соответствуют требованиям, установленным в соответствии с частью 13 статьи 22 Федерального закона от 13 июля 2015 г. N 218-ФЗ "О государственной регистрации недвижимости" :3 - Кадастровый номер земельного участка :16 - Кадастровый номер здания — - Часть контура, образованного проекцией существующего в ЕГРН наземного конструктивного элемента здания, сооружения, объекта незавершенного строительства ● - Характерная точка границы земельного участка, сведения о которой отсутствуют в ЕГРН, местоположение которой определено при кадастровых работах (новая характерная точка) |
|--|---|