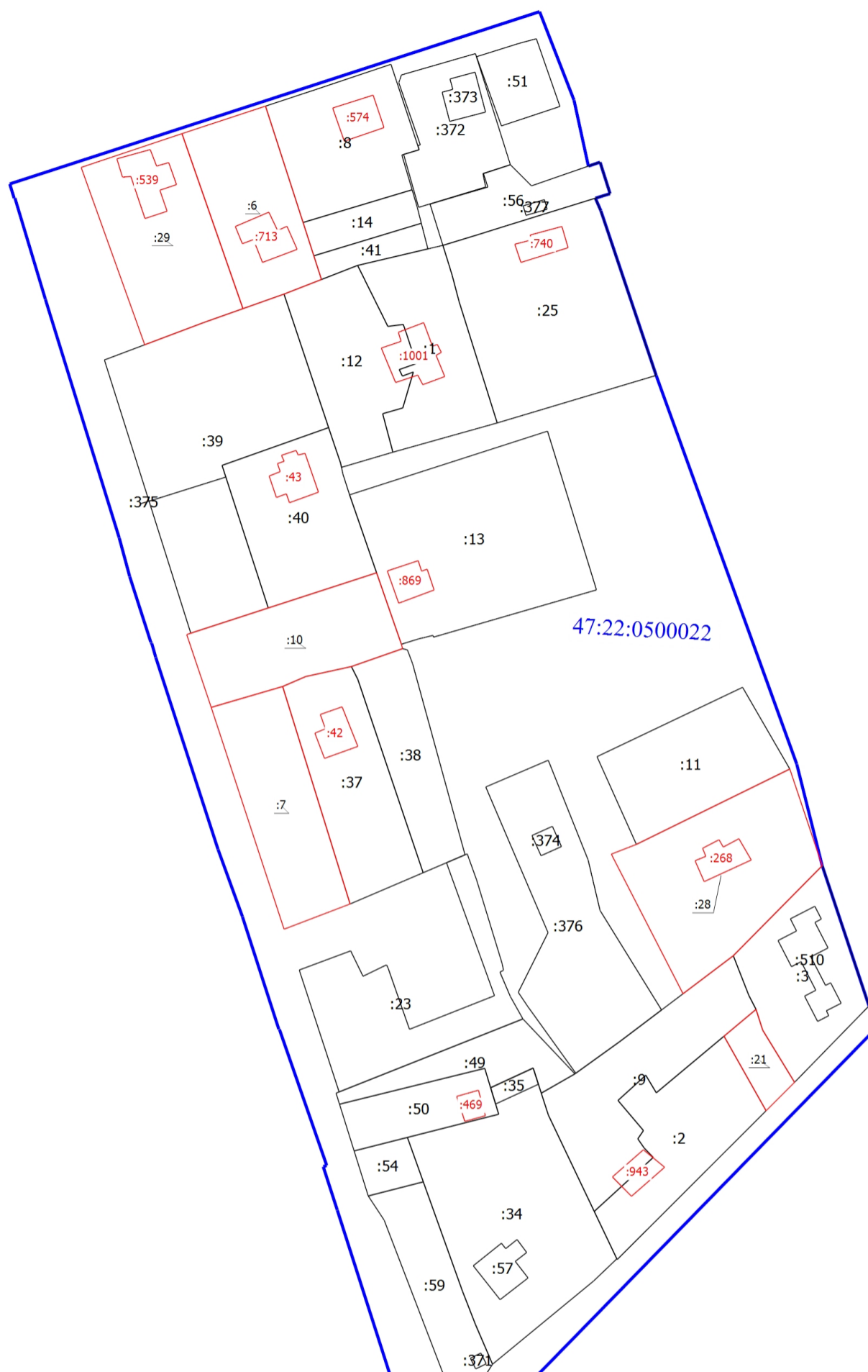


Схема границ земельных участков



Масштаб 1:1500

Условные обозначения

- | | |
|---|---|
| <ul style="list-style-type: none"> — - Часть границы, местоположение которой определено при выполнении кадастровых работ • - Характерная точка контура здания, сооружения, объекта незавершенного строительства н1У - Обозначение новой характерной точки :7 - Уточняемый земельный участок :375 - Кадастровый номер сооружения — - Часть контура, образованного проекцией вновь образованного наземного конструктивного элемента здания, сооружения, объекта незавершенного строительства — - Часть контура, образованного проекцией существующего в ЕГРН наземного конструктивного элемента здания, сооружения, объекта незавершенного строительства • - Характерная точка границы земельного участка, сведения о которой отсутствуют в ЕГРН, местоположение которой определено при кадастровых работах (новая характерная точка) | <ul style="list-style-type: none"> • - Характерная точка границы земельного участка, сведения ЕГРН о которой соответствуют требованиям, установленным в соответствии с частью 13 статьи 22 Федерального закона от 13 июля 2015 г. N 218-ФЗ "О государственной регистрации недвижимости" • - Характерная точка границы, сведения о которой позволяют однозначно определить ее положение на местности :1 - Кадастровый номер земельного участка :377 - Кадастровый номер здания :43 - Уточняемое здание — - Часть границы, сведения ЕГРН о которой позволяют однозначно определить ее положение на местности — - Граница кадастрового квартала |
|---|---|