

КАРТА-ПЛАН ТЕРРИТОРИИ

Пояснительная записка

1. Сведения о территории выполнения комплексных кадастровых работ: 47:08:0104010, 47:08:0104010

(наименование субъекта Российской Федерации, муниципального образования, населенного пункта, уникальные учетные номера кадастровых кварталов, иные сведения, позволяющие определить местоположение территории, на которой выполняются комплексные кадастровые работы, например, наименование садоводческого или огороднического некоммерческого товарищества, гаражного кооператива, элемента планировочной структуры)

2. Основания выполнения комплексных кадастровых работ:

Наименование, дата и номер документа, на основании которого выполняются комплексные кадастровые работы: Соглашение о предоставлении из федерального бюджета субсидии, "30" января 2025 г. , 321-20-2025-002

3. Дата подготовки карты-плана территории: "04" июня 2025 г.

4. Сведения о заказчике(ах) комплексных кадастровых работ:

В отношении юридического лица, органа местного самоуправления муниципального района, муниципального округа или городского округа либо уполномоченного исполнительного органа государственной власти субъекта Российской Федерации:

полное или сокращенное (в случае, если имеется) наименование: Управление Росреестра по Ленинградской области

основной государственный регистрационный номер: 1037843045734

идентификационный номер налогоплательщика: 7815027624

В отношении физического лица или представителя физических или юридических лиц:

фамилия, имя, отчество (последнее - при наличии): -

страховой номер индивидуального лицевого счета в системе обязательного пенсионного страхования Российской Федерации (СНИЛС): -

Наименование и реквизиты документа, подтверждающие полномочия представителя заказчика(ов) комплексных кадастровых работ: -

Адрес электронной почты (для направления уведомления о результатах внесения сведений в Единый государственный реестр недвижимости): -

5. Сведения об исполнителе комплексных кадастровых работ:

Полное или сокращенное (в случае, если имеется) наименование и адрес юридического лица, с которым заключен государственный или муниципальный контракт либо договор подряда на выполнение комплексных кадастровых работ: Публично-правовая компания «Роскадастр», 197101, Санкт-Петербург, ул. Чапаева, д. 15, корпус 2, литера Б

Фамилия, имя, отчество кадастрового инженера (последнее - при наличии): Протасевич Нелли Владимировна и основной государственный регистрационный номер кадастрового инженера индивидуального предпринимателя (ОГРНИП): -

Страховой номер индивидуального лицевого счета в системе обязательного пенсионного страхования Российской Федерации (СНИЛС) кадастрового инженера: 167-653-094 00

Уникальный реестровый номер кадастрового инженера в реестре саморегулируемой организации кадастровых инженеров и дата внесения сведений о физическом лице в такой реестр: А-1736, 2017-11-07

Полное или (в случае, если имеется) сокращенное наименование саморегулируемой организации кадастровых инженеров, членом которой является кадастровый инженер: Ассоциация «Союз кадастровых инженеров»

Контактный телефон: +79110097345

Почтовый адрес и адрес электронной почты, по которым осуществляется связь с кадастровым инженером: 197101, Санкт-Петербург, ул. Чапаева, д. 15, корпус 2, литера Б nelly77788@mail.ru

6. Перечень документов, использованных при подготовке карты-плана территории

№ п/п	Реквизиты документа				
	Вид	Дата	Номер	Наименование	Иные сведения
1	2	3	4	5	6
1	Иной документ	30.01.2025	321-20-2025-002	Соглашение о предоставлении из федерального бюджета субсидии	-
2	Кадастровый план территории	15.05.2025	КУВИ-001/2025-105987656	Кадастровый план территории кадастрового квартала 47:08:0104010	-

7. Пояснения к карте-плану территории

1. На территории кадастрового квартала 47:08:0104010 в соответствии с Соглашением о предоставлении из федерального бюджета субсидии № 321-20-2025-002 от 30.01.2025 выполнены комплексные кадастровые работы (далее ККР).

Кадастровый квартал 47:08:0104010 расположен на территории Всеволожского муниципального района Ленинградской области.

Карта-план территории подготовлен на основании:

- сведений, содержащихся в Едином государственном реестре недвижимости (далее – ЕГРН);
- картографической основы;
- цифровые ортофотопланы масштаба 1:500 и 1:2000;
- материалов землеустроительной документации, содержащихся в государственном фонде данных, полученных в результате проведения землеустройства; - ситуационных и поэтажных планов, содержащихся в технических паспортах, расположенных на земельных участках объектов недвижимости, которые находятся в архивах организаций по государственному техническому учету и (или) технической инвентаризации;
- плано-картографических материалов, имеющих в органах местного самоуправления муниципального района;
- документов о правах на землю и иных содержащихся сведениях о местоположении границ земельных участков.

Общая площадь кадастрового квартала — 11,49 га. По сведениям ЕГРН в границах кадастрового квартала расположено 59 объектов недвижимости.

При выполнении ККР было выявлено:

- 10 земельных участков, в отношении которых осуществлено уточнение местоположения границ земельных участков, границы которых не установлены в соответствии с требованиями земельного законодательства;
- 5 земельных участков, в отношении которого осуществлено исправление реестровых ошибок в местоположении границ – устранена чересполосица и наложение границ;
- 0 объектов капитального строительства, в отношении которых осуществлено уточнение местоположения на земельных участках;
- 0 объекта капитального строительства, в отношении которых осуществлено исправление реестровых ошибок в местоположении границ.

Согласно сведениям ЕГРН, уточняемые земельные участки расположены в территориальной зоне Зона садоводческих объединений граждан в границах населенного пункта (ТСХ-2), в соответствии с Правилами землепользования и застройки муниципального образования Сертолово Всеволожского муниципального района Ленинградской области минимальный размер земельного участка 500 м.кв, максимальный – 1200 м.кв.

Сведения об уточняемых земельных участках

1. Сведения о характерных точках границы уточняемого земельного участка с кадастровым номером 47:08:0104010:30 :

Система координат МСК-47, зона 2					Зона №2		
Обозначение характерных точек границ	Координаты, м				Метод определения координат	Формулы, примененные для расчета средней квадратической погрешности определения координат характерных точек границ (Mt), с подставленными в такие формулы значениями и итоговые (вычисленные) значения Mt, м	Описание закрепления точки
	содержатся в Едином государственном реестре недвижимости		определены в результате выполнения комплексных кадастровых работ				
	X	Y	X	Y			
1	2	3	4	5	6	7	8
						-	
н1У	-	-	461769.92	2207138.19	-	0.20	-
н2У	-	-	461780.40	2207152.28	-	0.20	-
н3У	-	-	461792.44	2207169.86	-	0.20	-
н4У	-	-	461780.71	2207177.36	-	0.20	-
н5У	-	-	461757.28	2207146.23	-	0.20	-
н1У	-	-	461769.92	2207138.19	-	0.20	-

2. Сведения о частях границ уточняемого земельного участка с кадастровым номером 47:08:0104010:30 :

Обозначение части границ		Горизонтальное проложение (S), м	Описание прохождения части границ	Сведения о согласовании местоположения границ (согласовано/спорное)
от т.	до т.			
1	2	3	4	5
н1У	н2У	17.56	-	-
н2У	н3У	21.31	-	-
н3У	н4У	13.92	-	-
н4У	н5У	38.96	-	-
н5У	н1У	14.98	-	-

3. Сведения о характеристиках уточняемого земельного участка с кадастровым номером 47:08:0104010:30 :

№ п/п	Наименование характеристики земельного участка	Значение характеристики
1	2	3
1.	Адрес земельного участка	-
1.1.	Сведения о местоположении земельного участка (при отсутствии адреса) в структурированном в соответствии с федеральной информационной адресной системой виде	Российская Федерация, Ленинградская область, м.р-н Всеволожский, г.п Свердловское, земельный участок 703
1.2.	Дополнительные сведения о местоположении земельного участка	массив Черная Речка, СНТ Ягодка
2.	Площадь земельного участка ± величина погрешности определения (вычисления) площади ($P \pm \Delta P$), м ²	568 ± 8
3.	Формула, примененная для вычисления предельной погрешности определения площади земельного участка, с подставленными значениями и итоговые (вычисленные) значения (ΔP), м ²	$\Delta P = 3.5 * M_t * \sqrt{P} = 3.5 * 0,1 * \sqrt{568} = 8$

3. Сведения о характеристиках уточняемого земельного участка с кадастровым номером 47:08:0104010:30 :

№ п/п	Наименование характеристики земельного участка	Значение характеристики
1	2	3
4.	Площадь земельного участка согласно сведениям Единого государственного реестра недвижимости (Ркад), м2	615
5.	Оценка расхождения Р и Ркад (Р - Ркад), м2	47
6.	Предельные минимальный и максимальный размеры земельного участка (Рмин и Рмакс), м2	500 1200
7.	Вид (виды) разрешенного использования	для ведения садоводства
7.1.	Дополнительные сведения об использовании земельного участка	-
8.	Кадастровый или иной государственный учетный номер (инвентарный) здания, сооружения, объекта незавершенного строительства, расположенного на земельном участке	-
9.	Сведения о земельных участках (землях общего пользования, территории общего пользования), посредством которых обеспечивается доступ	Земли общего пользования
10.	Иные сведения	-

4. Пояснения к сведениям об уточняемом земельном участке с кадастровым номером 47:08:0104010:30 :

1.	-
----	---

Сведения об уточняемых земельных участках

1. Сведения о характерных точках границы уточняемого земельного участка с кадастровым номером 47:08:0104010:31 :

Система координат МСК-47, зона 2

Зона №2

Обозначение характерных точек границ	Координаты, м				Метод определения координат	Формулы, примененные для расчета средней квадратической погрешности определения координат характерных точек границ (Mt), с подставленными в такие формулы значениями и итоговые (вычисленные) значения Mt, м	Описание закрепления точки
	содержатся в Едином государственном реестре недвижимости		определены в результате выполнения комплексных кадастровых работ				
	X	Y	X	Y			
1	2	3	4	5	6	7	8
						-	
н6У	-	-	461796.11	2207121.53	-	0.20	-
н7У	-	-	461803.98	2207137.53	-	0.20	-
н2У	-	-	461780.40	2207152.28	-	0.20	-
н1У	-	-	461769.92	2207138.19	-	0.20	-
н6У	-	-	461796.11	2207121.53	-	0.20	-

2. Сведения о частях границ уточняемого земельного участка с кадастровым номером 47:08:0104010:31 :

Обозначение части границ		Горизонтальное проложение (S), м	Описание прохождения части границ	Сведения о согласовании местоположения границ (согласовано/спорное)
от т.	до т.			
1	2	3	4	5
н6У	н7У	17.83	-	-
н7У	н2У	27.81	-	-
н2У	н1У	17.56	-	-
н1У	н6У	31.04	-	-

3. Сведения о характеристиках уточняемого земельного участка с кадастровым номером 47:08:0104010:31 :

№ п/п	Наименование характеристики земельного участка	Значение характеристики
1	2	3
1.	Адрес земельного участка	-
1.1.	Сведения о местоположении земельного участка (при отсутствии адреса) в структурированном в соответствии с федеральной информационной адресной системой виде	Российская Федерация, Ленинградская область, м.р-н Всеволожский, г.п Свердловское, земельный участок 704
1.2.	Дополнительные сведения о местоположении земельного участка	массив Черная Речка, СНТ Ягодка
2.	Площадь земельного участка ± величина погрешности определения (вычисления) площади (P ± ΔP), м2	518 ± 8
3.	Формула, примененная для вычисления предельной погрешности определения площади земельного участка, с подставленными значениями и итоговые (вычисленные) значения (ΔP), м2	$\Delta P = 3.5 * Mt * \sqrt{P} = 3.5 * 0,1 * \sqrt{518} = 8$
4.	Площадь земельного участка согласно сведениям Единого государственного реестра недвижимости (Pкад), м2	522

3. Сведения о характеристиках уточняемого земельного участка с кадастровым номером 47:08:0104010:31 :

№ п/п	Наименование характеристики земельного участка	Значение характеристики
1	2	3
5.	Оценка расхождения Р и Ркад (Р - Ркад), м2	4
6.	Предельные минимальный и максимальный размеры земельного участка (Рмин и Рмакс), м2	500 1200
7.	Вид (виды) разрешенного использования	для ведения садоводства
7.1.	Дополнительные сведения об использовании земельного участка	-
8.	Кадастровый или иной государственный учетный номер (инвентарный) здания, сооружения, объекта незавершенного строительства, расположенного на земельном участке	-
9.	Сведения о земельных участках (землях общего пользования, территории общего пользования), посредством которых обеспечивается доступ	Земли общего пользования
10.	Иные сведения	-

4. Пояснения к сведениям об уточняемом земельном участке с кадастровым номером 47:08:0104010:31 :

1.	-

Сведения об уточняемых земельных участках

1. Сведения о характерных точках границы уточняемого земельного участка с кадастровым номером 47:08:0104010:33 :

Система координат МСК-47, зона 2

Зона №2

Обозначение характерных точек границ	Координаты, м				Метод определения координат	Формулы, примененные для расчета средней квадратической погрешности определения координат характерных точек границ (Mt), с подставленными в такие формулы значениями и итоговые (вычисленные) значения Mt, м	Описание закрепления точки
	содержатся в Едином государственном реестре недвижимости		определены в результате выполнения комплексных кадастровых работ				
	X	Y	X	Y			
1	2	3	4	5	6	7	8
						-	
н8У	-	-	461781.31	2207101.96	-	0.20	-
н9У	-	-	461789.81	2207111.63	-	0.20	-
н10У	-	-	461751.41	2207136.66	-	0.20	-
н11У	-	-	461744.41	2207126.26	-	0.20	-
н8У	-	-	461781.31	2207101.96	-	0.20	-

2. Сведения о частях границ уточняемого земельного участка с кадастровым номером 47:08:0104010:33 :

Обозначение части границ		Горизонтальное проложение (S), м	Описание прохождения части границ	Сведения о согласовании местоположения границ (согласовано/спорное)
от т.	до т.			
1	2	3	4	5
н8У	н9У	12.87	-	-
н9У	н10У	45.84	-	-
н10У	н11У	12.54	-	-
н11У	н8У	44.18	-	-

3. Сведения о характеристиках уточняемого земельного участка с кадастровым номером 47:08:0104010:33 :

№ п/п	Наименование характеристики земельного участка	Значение характеристики
1	2	3
1.	Адрес земельного участка	-
1.1.	Сведения о местоположении земельного участка (при отсутствии адреса) в структурированном в соответствии с федеральной информационной адресной системой виде	Российская Федерация, Ленинградская область, м.р-н Всеволожский, г.п Свердловское, земельный участок 706
1.2.	Дополнительные сведения о местоположении земельного участка	массив Черная Речка, СНТ Ягодка
2.	Площадь земельного участка ± величина погрешности определения (вычисления) площади (P ± ΔP), м2	569 ± 8
3.	Формула, примененная для вычисления предельной погрешности определения площади земельного участка, с подставленными значениями и итоговые (вычисленные) значения (ΔP), м2	$\Delta P = 3.5 * Mt * \sqrt{P} = 3.5 * 0,1 * \sqrt{569} = 8$
4.	Площадь земельного участка согласно сведениям Единого государственного реестра недвижимости (Pкад), м2	585

3. Сведения о характеристиках уточняемого земельного участка с кадастровым номером 47:08:0104010:33 :

№ п/п	Наименование характеристики земельного участка	Значение характеристики
1	2	3
5.	Оценка расхождения Р и Ркад (Р - Ркад), м2	16
6.	Предельные минимальный и максимальный размеры земельного участка (Рмин и Рмакс), м2	500 1200
7.	Вид (виды) разрешенного использования	для ведения садоводства
7.1.	Дополнительные сведения об использовании земельного участка	-
8.	Кадастровый или иной государственный учетный номер (инвентарный) здания, сооружения, объекта незавершенного строительства, расположенного на земельном участке	-
9.	Сведения о земельных участках (землях общего пользования, территории общего пользования), посредством которых обеспечивается доступ	Земли общего пользования
10.	Иные сведения	-

4. Пояснения к сведениям об уточняемом земельном участке с кадастровым номером 47:08:0104010:33 :

1.	-

Сведения об уточняемых земельных участках

1. Сведения о характерных точках границы уточняемого земельного участка с кадастровым номером 47:08:0104010:34 :

Система координат МСК-47, зона 2

Зона № 2

Обозначение характерных точек границ	Координаты, м				Метод определения координат	Формулы, примененные для расчета средней квадратической погрешности определения координат характерных точек границ (Mt), с подставленными в такие формулы значениями и итоговые (вычисленные) значения Mt, м	Описание закрепления точки
	содержатся в Едином государственном реестре недвижимости		определены в результате выполнения комплексных кадастровых работ				
	X	Y	X	Y			
1	2	3	4	5	6	7	8
						-	
н12У	-	-	461773.31	2207090.06	-	0.20	-
н13У	-	-	461773.50	2207089.75	-	0.20	-
н8У	-	-	461781.31	2207101.96	-	0.20	-
н11У	-	-	461744.41	2207126.26	-	0.20	-
н14У	-	-	461737.11	2207116.78	-	0.20	-
н15У	-	-	461749.36	2207107.74	-	0.20	-
н12У	-	-	461773.31	2207090.06	-	0.20	-

2. Сведения о частях границ уточняемого земельного участка с кадастровым номером 47:08:0104010:34 :

Обозначение части границ		Горизонтальное проложение (S), м	Описание прохождения части границ	Сведения о согласовании местоположения границ (согласовано/спорное)
от т.	до т.			
1	2	3	4	5
н12У	н13У	0.36	-	-
н13У	н8У	14.49	-	-
н8У	н11У	44.18	-	-
н11У	н14У	11.96	-	-
н14У	н15У	15.22	-	-
н15У	н12У	29.77	-	-

3. Сведения о характеристиках уточняемого земельного участка с кадастровым номером 47:08:0104010:34 :

№ п/п	Наименование характеристики земельного участка	Значение характеристики
1	2	3
1.	Адрес земельного участка	-
1.1.	Сведения о местоположении земельного участка (при отсутствии адреса) в структурированном в соответствии с федеральной информационной адресной системой виде	Российская Федерация, Ленинградская область, м.р-н Всеволожский, г.п Свердловское, земельный участок 707
1.2.	Дополнительные сведения о местоположении земельного участка	массив Черная Речка, СНТ Ягодка
2.	Площадь земельного участка ± величина погрешности определения (вычисления) площади ($P \pm \Delta P$), м ²	588 ± 8

3. Сведения о характеристиках уточняемого земельного участка с кадастровым номером 47:08:0104010:34 :		
№ п/п	Наименование характеристики земельного участка	Значение характеристики
1	2	3
3.	Формула, примененная для вычисления предельной погрешности определения площади земельного участка, с подставленными значениями и итоговые (вычисленные) значения (ΔP), м ²	$\Delta P = 3.5 * M_t * \sqrt{P} = 3.5 * 0,1 * \sqrt{588} = 8$
4.	Площадь земельного участка согласно сведениям Единого государственного реестра недвижимости (Ркад), м ²	598
5.	Оценка расхождения Р и Ркад (Р - Ркад), м ²	10
6.	Предельные минимальный и максимальный размеры земельного участка (Рмин и Рмакс), м ²	500 1200
7.	Вид (виды) разрешенного использования	для ведения садоводства
7.1.	Дополнительные сведения об использовании земельного участка	-
8.	Кадастровый или иной государственный учетный номер (инвентарный) здания, сооружения, объекта незавершенного строительства, расположенного на земельном участке	-
9.	Сведения о земельных участках (землях общего пользования, территории общего пользования), посредством которых обеспечивается доступ	Земли общего пользования
10.	Иные сведения	-
4. Пояснения к сведениям об уточняемом земельном участке с кадастровым номером 47:08:0104010:34 :		
1.	-	

Сведения об уточняемых земельных участках

1. Сведения о характерных точках границы уточняемого земельного участка с кадастровым номером 47:08:0104010:37 :

Система координат МСК-47, зона 2					Зона №2		
Обозначение характерных точек границ	Координаты, м				Метод определения координат	Формулы, примененные для расчета средней квадратической погрешности определения координат характерных точек границ (Mt), с подставленными в такие формулы значениями и итоговые (вычисленные) значения Mt, м	Описание закрепления точки
	содержатся в Едином государственном реестре недвижимости		определены в результате выполнения комплексных кадастровых работ				
	X	Y	X	Y			
1	2	3	4	5	6	7	8
						-	
н16У	-	-	461749.96	2207055.50	-	0.20	-
н17У	-	-	461754.55	2207062.35	-	0.20	-
н18У	-	-	461706.78	2207102.36	-	0.20	-
н19У	-	-	461700.64	2207097.14	-	0.20	-
н16У	-	-	461749.96	2207055.50	-	0.20	-

2. Сведения о частях границ уточняемого земельного участка с кадастровым номером 47:08:0104010:37 :

Обозначение части границ		Горизонтальное проложение (S), м	Описание прохождения части границ	Сведения о согласовании местоположения границ (согласовано/спорное)
от т.	до т.			
1	2	3	4	5
н16У	н17У	8.25	-	-
н17У	н18У	62.31	-	-
н18У	н19У	8.06	-	-
н19У	н16У	64.55	-	-

3. Сведения о характеристиках уточняемого земельного участка с кадастровым номером 47:08:0104010:37 :

№ п/п	Наименование характеристики земельного участка	Значение характеристики
1	2	3
1.	Адрес земельного участка	-
1.1.	Сведения о местоположении земельного участка (при отсутствии адреса) в структурированном в соответствии с федеральной информационной адресной системой виде	Российская Федерация, Ленинградская область, м.р-н Всеволожский, г.п Свердловское, земельный участок 710
1.2.	Дополнительные сведения о местоположении земельного участка	массив Черная Речка, СНТ Ягодка
2.	Площадь земельного участка ± величина погрешности определения (вычисления) площади (P ± ΔP), м2	512 ± 8
3.	Формула, примененная для вычисления предельной погрешности определения площади земельного участка, с подставленными значениями и итоговые (вычисленные) значения (ΔP), м2	$\Delta P = 3.5 * M_t * \sqrt{P} = 3.5 * 0,1 * \sqrt{512} = 8$
4.	Площадь земельного участка согласно сведениям Единого государственного реестра недвижимости (P _{кад}), м2	480

3. Сведения о характеристиках уточняемого земельного участка с кадастровым номером 47:08:0104010:37 :

№ п/п	Наименование характеристики земельного участка	Значение характеристики
1	2	3
5.	Оценка расхождения Р и Ркад (Р - Ркад), м2	32
6.	Предельные минимальный и максимальный размеры земельного участка (Рмин и Рмакс), м2	500 1200
7.	Вид (виды) разрешенного использования	для ведения садоводства
7.1.	Дополнительные сведения об использовании земельного участка	-
8.	Кадастровый или иной государственный учетный номер (инвентарный) здания, сооружения, объекта незавершенного строительства, расположенного на земельном участке	-
9.	Сведения о земельных участках (землях общего пользования, территории общего пользования), посредством которых обеспечивается доступ	Земли общего пользования
10.	Иные сведения	-

4. Пояснения к сведениям об уточняемом земельном участке с кадастровым номером 47:08:0104010:37 :

1.	-

Сведения об уточняемых земельных участках

1. Сведения о характерных точках границы уточняемого земельного участка с кадастровым номером 47:08:0104010:39 :

Система координат МСК-47, зона 2					Зона № 2		
Обозначение характерных точек границ	Координаты, м				Метод определения координат	Формулы, примененные для расчета средней квадратической погрешности определения координат характерных точек границ (M _t), с подставленными в такие формулы значениями и итоговые (вычисленные) значения M _t , м	Описание закрепления точки
	содержатся в Едином государственном реестре недвижимости		определены в результате выполнения комплексных кадастровых работ				
	X	Y	X	Y			
1	2	3	4	5	6	7	8
						-	
н20У	-	-	461875.69	2207081.78	-	0.20	-
н21У	-	-	461883.09	2207093.86	-	0.20	-
н22У	-	-	461861.49	2207106.96	-	0.20	-
н23У	-	-	461847.56	2207117.43	-	0.20	-
н24У	-	-	461838.67	2207105.35	-	0.20	-
н25У	-	-	461838.04	2207104.57	-	0.20	-
н20У	-	-	461875.69	2207081.78	-	0.20	-

2. Сведения о частях границ уточняемого земельного участка с кадастровым номером 47:08:0104010:39 :

Обозначение части границ		Горизонтальное проложение (S), м	Описание прохождения части границ	Сведения о согласовании местоположения границ (согласовано/спорное)
от т.	до т.			
1	2	3	4	5
н20У	н21У	14.17	-	-
н21У	н22У	25.26	-	-
н22У	н23У	17.43	-	-
н23У	н24У	15.00	-	-
н24У	н25У	1.00	-	-
н25У	н20У	44.01	-	-

3. Сведения о характеристиках уточняемого земельного участка с кадастровым номером 47:08:0104010:39 :

№ п/п	Наименование характеристики земельного участка	Значение характеристики
1	2	3
1.	Адрес земельного участка	-
1.1.	Сведения о местоположении земельного участка (при отсутствии адреса) в структурированном в соответствии с федеральной информационной адресной системой виде	Российская Федерация, Ленинградская область, м.р-н Всеволожский, г.п Свердловское, земельный участок 677
1.2.	Дополнительные сведения о местоположении земельного участка	массив Черная Речка, СНТ Ягодка
2.	Площадь земельного участка ± величина погрешности определения (вычисления) площади (P ± ΔP), м ²	630 ± 9

3. Сведения о характеристиках уточняемого земельного участка с кадастровым номером 47:08:0104010:39 :		
№ п/п	Наименование характеристики земельного участка	Значение характеристики
1	2	3
3.	Формула, примененная для вычисления предельной погрешности определения площади земельного участка, с подставленными значениями и итоговые (вычисленные) значения (ΔP), м ²	$\Delta P=3.5*Mt*\sqrt{P}=3.5*0,1*\sqrt{630}=9$
4.	Площадь земельного участка согласно сведениям Единого государственного реестра недвижимости (Ркад), м ²	603
5.	Оценка расхождения Р и Ркад (Р - Ркад), м ²	27
6.	Предельные минимальный и максимальный размеры земельного участка (Рмин и Рмакс), м ²	500 1200
7.	Вид (виды) разрешенного использования	для ведения садоводства
7.1.	Дополнительные сведения об использовании земельного участка	-
8.	Кадастровый или иной государственный учетный номер (инвентарный) здания, сооружения, объекта незавершенного строительства, расположенного на земельном участке	-
9.	Сведения о земельных участках (землях общего пользования, территории общего пользования), посредством которых обеспечивается доступ	Земли общего пользования
10.	Иные сведения	-
4. Пояснения к сведениям об уточняемом земельном участке с кадастровым номером 47:08:0104010:39 :		
1.	-	

Сведения об уточняемых земельных участках

1. Сведения о характерных точках границы уточняемого земельного участка с кадастровым номером 47:08:0104010:42 :

Система координат МСК-47, зона 2					Зона №2		
Обозначение характерных точек границ	Координаты, м				Метод определения координат	Формулы, примененные для расчета средней квадратической погрешности определения координат характерных точек границ (Mt), с подставленными в такие формулы значениями и итоговые (вычисленные) значения Mt, м	Описание закрепления точки
	содержатся в Едином государственном реестре недвижимости		определены в результате выполнения комплексных кадастровых работ				
	X	Y	X	Y			
1	2	3	4	5	6	7	8
						-	
н26У	-	-	461772.40	2207006.23	-	0.20	-
н27У	-	-	461781.45	2207018.31	-	0.20	-
н28У	-	-	461747.38	2207041.73	-	0.20	-
н29У	-	-	461739.29	2207029.56	-	0.20	-
н26У	-	-	461772.40	2207006.23	-	0.20	-

2. Сведения о частях границ уточняемого земельного участка с кадастровым номером 47:08:0104010:42 :

Обозначение части границ		Горизонтальное проложение (S), м	Описание прохождения части границ	Сведения о согласовании местоположения границ (согласовано/спорное)
от т.	до т.			
1	2	3	4	5
н26У	н27У	15.09	-	-
н27У	н28У	41.34	-	-
н28У	н29У	14.61	-	-
н29У	н26У	40.50	-	-

3. Сведения о характеристиках уточняемого земельного участка с кадастровым номером 47:08:0104010:42 :

№ п/п	Наименование характеристики земельного участка	Значение характеристики
1	2	3
1.	Адрес земельного участка	-
1.1.	Сведения о местоположении земельного участка (при отсутствии адреса) в структурированном в соответствии с федеральной информационной адресной системой виде	Российская Федерация, Ленинградская область, м.р-н Всеволожский, г.п Свердловское, земельный участок 695
1.2.	Дополнительные сведения о местоположении земельного участка	массив Черная Речка, СНТ Ягодка
2.	Площадь земельного участка ± величина погрешности определения (вычисления) площади (P ± ΔP), м2	608 ± 9
3.	Формула, примененная для вычисления предельной погрешности определения площади земельного участка, с подставленными значениями и итоговые (вычисленные) значения (ΔP), м2	$\Delta P = 3.5 * Mt * \sqrt{P} = 3.5 * 0,1 * \sqrt{608} = 9$
4.	Площадь земельного участка согласно сведениям Единого государственного реестра недвижимости (P _{кад}), м2	558

3. Сведения о характеристиках уточняемого земельного участка с кадастровым номером 47:08:0104010:42 :

№ п/п	Наименование характеристики земельного участка	Значение характеристики
1	2	3
5.	Оценка расхождения Р и Ркад (Р - Ркад), м2	50
6.	Предельные минимальный и максимальный размеры земельного участка (Рмин и Рмакс), м2	500 1200
7.	Вид (виды) разрешенного использования	для ведения садоводства
7.1.	Дополнительные сведения об использовании земельного участка	-
8.	Кадастровый или иной государственный учетный номер (инвентарный) здания, сооружения, объекта незавершенного строительства, расположенного на земельном участке	47:08:0104010:43
9.	Сведения о земельных участках (землях общего пользования, территории общего пользования), посредством которых обеспечивается доступ	Земли общего пользования
10.	Иные сведения	-

4. Пояснения к сведениям об уточняемом земельном участке с кадастровым номером 47:08:0104010:42 :

1.	-
----	---

Сведения об уточняемых земельных участках

1. Сведения о характерных точках границы уточняемого земельного участка с кадастровым номером 47:08:0104010:15 :

Система координат МСК-47, зона 2

Зона №2

Обозначение характерных точек границ	Координаты, м				Метод определения координат	Формулы, примененные для расчета средней квадратической погрешности определения координат характерных точек границ (Mt), с подставленными в такие формулы значениями и итоговые (вычисленные) значения Mt, м	Описание закрепления точки
	содержатся в Едином государственном реестре недвижимости		определены в результате выполнения комплексных работ кадастровых работ				
	X	Y	X	Y			
1	2	3	4	5	6	7	8
						-	
н30У	-	-	461821.11	2207082.67	-	0.20	-
н31У	-	-	461829.66	2207094.36	-	0.20	-
н32У	-	-	461795.79	2207115.20	-	0.20	-
н33У	-	-	461789.49	2207102.96	-	0.20	-
н30У	-	-	461821.11	2207082.67	-	0.20	-

2. Сведения о частях границ уточняемого земельного участка с кадастровым номером 47:08:0104010:15 :

Обозначение части границ		Горизонтальное проложение (S), м	Описание прохождения части границ	Сведения о согласовании местоположения границ (согласовано/спорное)
от т.	до т.			
1	2	3	4	5
н30У	н31У	14.48	-	-
н31У	н32У	39.77	-	-
н32У	н33У	13.77	-	-
н33У	н30У	37.57	-	-

3. Сведения о характеристиках уточняемого земельного участка с кадастровым номером 47:08:0104010:15 :

№ п/п	Наименование характеристики земельного участка	Значение характеристики
1	2	3
1.	Адрес земельного участка	-
1.1.	Сведения о местоположении земельного участка (при отсутствии адреса) в структурированном в соответствии с федеральной информационной адресной системой виде	Российская Федерация, Ленинградская область, м.р-н Всеволожский, г.п Свердловское, земельный участок 683
1.2.	Дополнительные сведения о местоположении земельного участка	массив Черная Речка, СНТ Ягодка
2.	Площадь земельного участка ± величина погрешности определения (вычисления) площади (P ± ΔP), м2	544 ± 8
3.	Формула, примененная для вычисления предельной погрешности определения площади земельного участка, с подставленными значениями и итоговые (вычисленные) значения (ΔP), м2	$\Delta P = 3.5 * Mt * \sqrt{P} = 3.5 * 0,1 * \sqrt{544} = 8$
4.	Площадь земельного участка согласно сведениям Единого государственного реестра недвижимости (Pкад), м2	545

3. Сведения о характеристиках уточняемого земельного участка с кадастровым номером 47:08:0104010:15 :		
№ п/п	Наименование характеристики земельного участка	Значение характеристики
1	2	3
5.	Оценка расхождения Р и Ркад (Р - Ркад), м2	1
6.	Предельные минимальный и максимальный размеры земельного участка (Рмин и Рмакс), м2	500 1200
7.	Вид (виды) разрешенного использования	для ведения садоводства
7.1.	Дополнительные сведения об использовании земельного участка	-
8.	Кадастровый или иной государственный учетный номер (инвентарный) здания, сооружения, объекта незавершенного строительства, расположенного на земельном участке	47:08:0104010:268
9.	Сведения о земельных участках (землях общего пользования, территории общего пользования), посредством которых обеспечивается доступ	Земли общего пользования
10.	Иные сведения	-
4. Пояснения к сведениям об уточняемом земельном участке с кадастровым номером 47:08:0104010:15 :		
1.	-	

Сведения об уточняемых земельных участках

1. Сведения о характерных точках границы уточняемого земельного участка с кадастровым номером 47:08:0104010:16 :

Система координат МСК-47, зона 2					Зона № 2		
Обозначение характерных точек границ	Координаты, м				Метод определения координат	Формулы, примененные для расчета средней квадратической погрешности определения координат характерных точек границ (M _t), с подставленными в такие формулы значениями и итоговые (вычисленные) значения M _t , м	Описание закрепления точки
	содержатся в Едином государственном реестре недвижимости		определены в результате выполнения комплексных кадастровых работ				
	X	Y	X	Y			
1	2	3	4	5	6	7	8
						-	
н34У	-	-	461833.86	2207019.44	-	0.20	-
н35У	-	-	461841.20	2207029.03	-	0.20	-
н36У	-	-	461839.66	2207030.64	-	0.20	-
н37У	-	-	461805.15	2207055.90	-	0.20	-
н38У	-	-	461803.87	2207057.11	-	0.20	-
н39У	-	-	461796.97	2207043.62	-	0.20	-
н34У	-	-	461833.86	2207019.44	-	0.20	-

2. Сведения о частях границ уточняемого земельного участка с кадастровым номером 47:08:0104010:16 :

Обозначение части границ		Горизонтальное проложение (S), м	Описание прохождения части границ	Сведения о согласовании местоположения границ (согласовано/спорное)
от т.	до т.			
1	2	3	4	5
н34У	н35У	12.08	-	-
н35У	н36У	2.23	-	-
н36У	н37У	42.77	-	-
н37У	н38У	1.76	-	-
н38У	н39У	15.15	-	-
н39У	н34У	44.11	-	-

3. Сведения о характеристиках уточняемого земельного участка с кадастровым номером 47:08:0104010:16 :

№ п/п	Наименование характеристики земельного участка	Значение характеристики
1	2	3
1.	Адрес земельного участка	-
1.1.	Сведения о местоположении земельного участка (при отсутствии адреса) в структурированном в соответствии с федеральной информационной адресной системой виде	Российская Федерация, Ленинградская область, м.р-н Всеволожский, г.п Свердловское, земельный участок 688
1.2.	Дополнительные сведения о местоположении земельного участка	массив Черная Речка, СНТ Ягодка
2.	Площадь земельного участка ± величина погрешности определения (вычисления) площади (P ± ΔP), м ²	618 ± 9

3. Сведения о характеристиках уточняемого земельного участка с кадастровым номером 47:08:0104010:16 :		
№ п/п	Наименование характеристики земельного участка	Значение характеристики
1	2	3
3.	Формула, примененная для вычисления предельной погрешности определения площади земельного участка, с подставленными значениями и итоговые (вычисленные) значения (ΔP), м ²	$\Delta P=3.5*Mt*\sqrt{P}=3.5*0,1*\sqrt{618}=9$
4.	Площадь земельного участка согласно сведениям Единого государственного реестра недвижимости (Ркад), м ²	600
5.	Оценка расхождения Р и Ркад (Р - Ркад), м ²	18
6.	Предельные минимальный и максимальный размеры земельного участка (Рмин и Рмакс), м ²	500 1200
7.	Вид (виды) разрешенного использования	для ведения садоводства
7.1.	Дополнительные сведения об использовании земельного участка	-
8.	Кадастровый или иной государственный учетный номер (инвентарный) здания, сооружения, объекта незавершенного строительства, расположенного на земельном участке	-
9.	Сведения о земельных участках (землях общего пользования, территории общего пользования), посредством которых обеспечивается доступ	Земли общего пользования
10.	Иные сведения	-
4. Пояснения к сведениям об уточняемом земельном участке с кадастровым номером 47:08:0104010:16 :		
1.	-	

Сведения об уточняемых земельных участках

1. Сведения о характерных точках границы уточняемого земельного участка с кадастровым номером 47:08:0104010:24 :

Система координат МСК-47, зона 2					Зона №2		
Обозначение характерных точек границ	Координаты, м				Метод определения координат	Формулы, примененные для расчета средней квадратической погрешности определения координат характерных точек границ (Mt), с подставленными в такие формулы значениями и итоговые (вычисленные) значения Mt, м	Описание закрепления точки
	содержатся в Едином государственном реестре недвижимости		определены в результате выполнения комплексных кадастровых работ				
	X	Y	X	Y			
1	2	3	4	5	6	7	8
						-	
н40У	-	-	461806.63	2206982.39	-	0.20	-
н41У	-	-	461816.65	2206994.23	-	0.20	-
н42У	-	-	461810.82	2206998.45	-	0.20	-
н27У	-	-	461781.45	2207018.31	-	0.20	-
н26У	-	-	461772.40	2207006.23	-	0.20	-
н40У	-	-	461806.63	2206982.39	-	0.20	-

2. Сведения о частях границ уточняемого земельного участка с кадастровым номером 47:08:0104010:24 :

Обозначение части границ		Горизонтальное проложение (S), м	Описание прохождения части границ	Сведения о согласовании местоположения границ (согласовано/спорное)
от т.	до т.			
1	2	3	4	5
н40У	н41У	15.51	-	-
н41У	н42У	7.20	-	-
н42У	н27У	35.45	-	-
н27У	н26У	15.09	-	-
н26У	н40У	41.71	-	-

3. Сведения о характеристиках уточняемого земельного участка с кадастровым номером 47:08:0104010:24 :

№ п/п	Наименование характеристики земельного участка	Значение характеристики
1	2	3
1.	Адрес земельного участка	-
1.1.	Сведения о местоположении земельного участка (при отсутствии адреса) в структурированном в соответствии с федеральной информационной адресной системой виде	Российская Федерация, Ленинградская область, м.р-н Всеволожский, г.п Свердловское, земельный участок 694
1.2.	Дополнительные сведения о местоположении земельного участка	массив Черная Речка, СНТ Ягодка
2.	Площадь земельного участка ± величина погрешности определения (вычисления) площади ($P \pm \Delta P$), м ²	648 ± 9
3.	Формула, примененная для вычисления предельной погрешности определения площади земельного участка, с подставленными значениями и итоговые (вычисленные) значения (ΔP), м ²	$\Delta P = 3.5 * M_t * \sqrt{P} = 3.5 * 0,1 * \sqrt{648} = 9$

3. Сведения о характеристиках уточняемого земельного участка с кадастровым номером 47:08:0104010:24 :

№ п/п	Наименование характеристики земельного участка	Значение характеристики
1	2	3
4.	Площадь земельного участка согласно сведениям Единого государственного реестра недвижимости (Ркад), м2	645
5.	Оценка расхождения Р и Ркад (Р - Ркад), м2	3
6.	Предельные минимальный и максимальный размеры земельного участка (Рмин и Рмакс), м2	500 1200
7.	Вид (виды) разрешенного использования	для ведения садоводства
7.1.	Дополнительные сведения об использовании земельного участка	-
8.	Кадастровый или иной государственный учетный номер (инвентарный) здания, сооружения, объекта незавершенного строительства, расположенного на земельном участке	-
9.	Сведения о земельных участках (землях общего пользования, территории общего пользования), посредством которых обеспечивается доступ	Земли общего пользования
10.	Иные сведения	-

4. Пояснения к сведениям об уточняемом земельном участке с кадастровым номером 47:08:0104010:24 :

1.	-
----	---

**Описание местоположения зданий, сооружений,
объектов незавершенного строительства на земельном участке**

**1. Сведения о характерных точках контура объекта недвижимости
с кадастровым номером : 47:08:0104010:45 :**

Система координат МСК-47, зона 2

Зона № 2

Обозначение характерных точек контура	Содержатся в Едином государственном реестре недвижимости			Определены в ходе выполнения комплексных кадастровых работ			Метод опреде ления коор динат	Формулы, примененные для расчета средней квадратической погрешности определения координат характерных точек (Mt), м, с подставленными в такие формулы значениями и итоговые (вычисленные) значения Mt, м
	Координаты, м		Ради ус, м	Координаты, м		Ради ус, м		
	X	Y	R	X	Y	R		
1	2	3	4	5	6	7	8	9
								-
н430	-	-	-	461814.94	2207001.91	-	Метод спутниковых геодезических измерений (определений)	0.20
н440	-	-	-	461818.89	2207007.46	-	Метод спутниковых геодезических измерений (определений)	0.20
н450	-	-	-	461811.24	2207012.91	-	Метод спутниковых геодезических измерений (определений)	0.20
н460	-	-	-	461807.29	2207007.41	-	Метод спутниковых геодезических измерений (определений)	0.20
н430	-	-	-	461814.94	2207001.91	-	Метод спутниковых геодезических измерений (определений)	0.20

**2. Сведения о характеристиках объекта недвижимости
с кадастровым номером : 47:08:0104010:45 :**

№ п/п	Наименование характеристики	Значение характеристики
1	2	3
1.	Вид объекта недвижимости	здание
2.	Ранее присвоенный государственный учетный номер (инвентарный) здания, сооружения, объекта незавершенного строительства	-
3.	Кадастровый номер земельного участка (земельных участков), в границах которого (которых) расположены здание, сооружение, объект незавершенного строительства	47:08:0104010:40
4.	Уникальный учетный номер кадастрового квартала, в границах которого расположены здание, сооружение, объект незавершенного строительства	47:08:0104010

2. Сведения о характеристиках объекта недвижимости с кадастровым номером : 47:08:0104010:45 :

№ п/п	Наименование характеристики	Значение характеристики
1	2	3
5.	Адрес здания, сооружения, объекта незавершенного строительства	-
5.1.	Сведения о местоположении здания, сооружения, объекта незавершенного строительства (при отсутствии адреса) в структурированном в соответствии с федеральной информационной адресной системой виде	Российская Федерация, Ленинградская область, район Всеволожский, город Сертолово, микрорайон Черная Речка, улица Полигонная (Ягодка снт), участок 692
5.2.	Дополнительные сведения о местоположении	-
6.	Иные сведения	-

3. Пояснения к сведениям об объекте недвижимости с кадастровым номером 47:08:0104010:45 :

1.	-
----	---

**Описание местоположения зданий, сооружений,
объектов незавершенного строительства на земельном участке**

**1. Сведения о характерных точках контура объекта недвижимости
с кадастровым номером : 47:08:0104010:44 :**

Система координат МСК-47, зона 2

Зона № 2

Обозначение характерных точек контура	Содержатся в Едином государственном реестре недвижимости			Определены в ходе выполнения комплексных кадастровых работ			Метод опреде ления коор динат	Формулы, примененные для расчета средней квадратической погрешности определения координат характерных точек (Mt), м, с подставленными в такие формулы значениями и итоговые (вычисленные) значения Mt, м
	Координаты, м		Ради ус, м	Координаты, м		Ради ус, м		
	X	Y	R	X	Y	R		
1	2	3	4	5	6	7	8	9
								-
н470	-	-	-	461838.44	2207037.01	-	Метод спутниковых геодезических измерений (определений)	0.20
н480	-	-	-	461841.64	2207042.16	-	Метод спутниковых геодезических измерений (определений)	0.20
н490	-	-	-	461833.74	2207047.56	-	Метод спутниковых геодезических измерений (определений)	0.20
н500	-	-	-	461830.39	2207042.21	-	Метод спутниковых геодезических измерений (определений)	0.20
н470	-	-	-	461838.44	2207037.01	-	Метод спутниковых геодезических измерений (определений)	0.20

**2. Сведения о характеристиках объекта недвижимости
с кадастровым номером : 47:08:0104010:44 :**

№ п/п	Наименование характеристики	Значение характеристики
1	2	3
1.	Вид объекта недвижимости	здание
2.	Ранее присвоенный государственный учетный номер (инвентарный) здания, сооружения, объекта незавершенного строительства	-
3.	Кадастровый номер земельного участка (земельных участков), в границах которого (которых) расположены здание, сооружение, объект незавершенного строительства	47:08:0104010:17
4.	Уникальный учетный номер кадастрового квартала, в границах которого расположены здание, сооружение, объект незавершенного строительства	47:08:0104010

2. Сведения о характеристиках объекта недвижимости с кадастровым номером : 47:08:0104010:44 :

№ п/п	Наименование характеристики	Значение характеристики
1	2	3
5.	Адрес здания, сооружения, объекта незавершенного строительства	-
5.1.	Сведения о местоположении здания, сооружения, объекта незавершенного строительства (при отсутствии адреса) в структурированном в соответствии с федеральной информационной адресной системой виде	Российская Федерация, Ленинградская область, район Всеволожский, город Сертолово, деревня Черная Речка, садовое некоммерческое товарищество Ягодка, участок 686
5.2.	Дополнительные сведения о местоположении	-
6.	Иные сведения	-

3. Пояснения к сведениям об объекте недвижимости с кадастровым номером 47:08:0104010:44 :

1.	-
----	---

**Описание местоположения зданий, сооружений,
объектов незавершенного строительства на земельном участке**

**1. Сведения о характерных точках контура объекта недвижимости
с кадастровым номером : 47:08:0104010:43 :**

Система координат МСК-47, зона 2

Зона № 2

Обозначение характерных точек контура	Содержатся в Едином государственном реестре недвижимости			Определены в ходе выполнения комплексных кадастровых работ			Метод опреде ления коор динат	Формулы, примененные для расчета средней квадратической погрешности определения координат характерных точек (Mt), м, с подставленными в такие формулы значениями и итоговые (вычисленные) значения Mt, м
	Координаты, м		Ради ус, м	Координаты, м		Ради ус, м		
	X	Y	R	X	Y	R		
1	2	3	4	5	6	7	8	9
								-
н510	-	-	-	461753.74	2207027.01	-	Метод спутниковых геодезических измерений (определений)	0.20
н520	-	-	-	461756.99	2207031.91	-	Метод спутниковых геодезических измерений (определений)	0.20
н530	-	-	-	461751.19	2207035.71	-	Метод спутниковых геодезических измерений (определений)	0.20
н540	-	-	-	461747.94	2207030.86	-	Метод спутниковых геодезических измерений (определений)	0.20
н510	-	-	-	461753.74	2207027.01	-	Метод спутниковых геодезических измерений (определений)	0.20

**2. Сведения о характеристиках объекта недвижимости
с кадастровым номером : 47:08:0104010:43 :**

№ п/п	Наименование характеристики	Значение характеристики
1	2	3
1.	Вид объекта недвижимости	здание
2.	Ранее присвоенный государственный учетный номер (инвентарный) здания, сооружения, объекта незавершенного строительства	-
3.	Кадастровый номер земельного участка (земельных участков), в границах которого (которых) расположены здание, сооружение, объект незавершенного строительства	47:08:0104010:42
4.	Уникальный учетный номер кадастрового квартала, в границах которого расположены здание, сооружение, объект незавершенного строительства	47:08:0104010

2. Сведения о характеристиках объекта недвижимости с кадастровым номером : 47:08:0104010:43 :

№ п/п	Наименование характеристики	Значение характеристики
1	2	3
5.	Адрес здания, сооружения, объекта незавершенного строительства	-
5.1.	Сведения о местоположении здания, сооружения, объекта незавершенного строительства (при отсутствии адреса) в структурированном в соответствии с федеральной информационной адресной системой виде	Российская Федерация, Ленинградская область, район Всеволожский, массив Сертолово-2, садовое некоммерческое товарищество Ягодка, улица Сертоловская, участок 695
5.2.	Дополнительные сведения о местоположении	-
6.	Иные сведения	-

3. Пояснения к сведениям об объекте недвижимости с кадастровым номером 47:08:0104010:43 :

1.	-
----	---

**Описание местоположения зданий, сооружений,
объектов незавершенного строительства на земельном участке**

**1. Сведения о характерных точках контура объекта недвижимости
с кадастровым номером : 47:08:0104010:41 :**

Система координат МСК-47, зона 2

Зона № 2

Обозначение характерных точек контура	Содержатся в Едином государственном реестре недвижимости			Определены в ходе выполнения комплексных кадастровых работ			Метод опреде ления коор динат	Формулы, примененные для расчета средней квадратической погрешности определения координат характерных точек (Mt), м, с подставленными в такие формулы значениями и итоговые (вычисленные) значения Mt, м
	Координаты, м		Ради ус, м	Координаты, м		Ради ус, м		
	X	Y	R	X	Y	R		
1	2	3	4	5	6	7	8	9
								-
н550	-	-	-	461787.14	2207115.36	-	Метод спутниковых геодезических измерений (определений)	0.20
н560	-	-	-	461790.29	2207121.26	-	Метод спутниковых геодезических измерений (определений)	0.20
н570	-	-	-	461783.29	2207125.46	-	Метод спутниковых геодезических измерений (определений)	0.20
н580	-	-	-	461779.84	2207119.86	-	Метод спутниковых геодезических измерений (определений)	0.20
н550	-	-	-	461787.14	2207115.36	-	Метод спутниковых геодезических измерений (определений)	0.20

**2. Сведения о характеристиках объекта недвижимости
с кадастровым номером : 47:08:0104010:41 :**

№ п/п	Наименование характеристики	Значение характеристики
1	2	3
1.	Вид объекта недвижимости	здание
2.	Ранее присвоенный государственный учетный номер (инвентарный) здания, сооружения, объекта незавершенного строительства	-
3.	Кадастровый номер земельного участка (земельных участков), в границах которого (которых) расположены здание, сооружение, объект незавершенного строительства	47:08:0104010:32
4.	Уникальный учетный номер кадастрового квартала, в границах которого расположены здание, сооружение, объект незавершенного строительства	47:08:0104010

2. Сведения о характеристиках объекта недвижимости с кадастровым номером : 47:08:0104010:41 :

№ п/п	Наименование характеристики	Значение характеристики
1	2	3
5.	Адрес здания, сооружения, объекта незавершенного строительства	-
5.1.	Сведения о местоположении здания, сооружения, объекта незавершенного строительства (при отсутствии адреса) в структурированном в соответствии с федеральной информационной адресной системой виде	Российская Федерация, Ленинградская область, район Всеволожский, массив Черная Речка, садовое некоммерческое товарищество Ягодка, участок 705
5.2.	Дополнительные сведения о местоположении	-
6.	Иные сведения	-

3. Пояснения к сведениям об объекте недвижимости с кадастровым номером 47:08:0104010:41 :

1.	-
----	---

**Описание местоположения зданий, сооружений,
объектов незавершенного строительства на земельном участке**

**1. Сведения о характерных точках контура объекта недвижимости
с кадастровым номером : 47:07:0000000:77374 :**

Система координат МСК-47, зона 2

Зона № 2

Обозначение характерных точек контура	Содержатся в Едином государственном реестре недвижимости			Определены в ходе выполнения комплексных кадастровых работ			Метод опреде ления коор динат	Формулы, примененные для расчета средней квадратической погрешности определения координат характерных точек (Mt), м, с подставленными в такие формулы значениями и итоговые (вычисленные) значения Mt, м
	Координаты, м		Ради ус, м	Координаты, м		Ради ус, м		
	X	Y	R	X	Y	R		
1	2	3	4	5	6	7	8	9
								-
н590	-	-	-	461793.25	2207052.23	-	Метод спутниковых геодезических измерений (определений)	0.20
н600	-	-	-	461795.95	2207056.35	-	Метод спутниковых геодезических измерений (определений)	0.20
н610	-	-	-	461788.79	2207061.29	-	Метод спутниковых геодезических измерений (определений)	0.20
н620	-	-	-	461786.11	2207057.15	-	Метод спутниковых геодезических измерений (определений)	0.20
н590	-	-	-	461793.25	2207052.23	-	Метод спутниковых геодезических измерений (определений)	0.20

**2. Сведения о характеристиках объекта недвижимости
с кадастровым номером : 47:07:0000000:77374 :**

№ п/п	Наименование характеристики	Значение характеристики
1	2	3
1.	Вид объекта недвижимости	здание
2.	Ранее присвоенный государственный учетный номер (инвентарный) здания, сооружения, объекта незавершенного строительства	-
3.	Кадастровый номер земельного участка (земельных участков), в границах которого (которых) расположены здание, сооружение, объект незавершенного строительства	47:08:0104010:19
4.	Уникальный учетный номер кадастрового квартала, в границах которого расположены здание, сооружение, объект незавершенного строительства	47:08:0104010

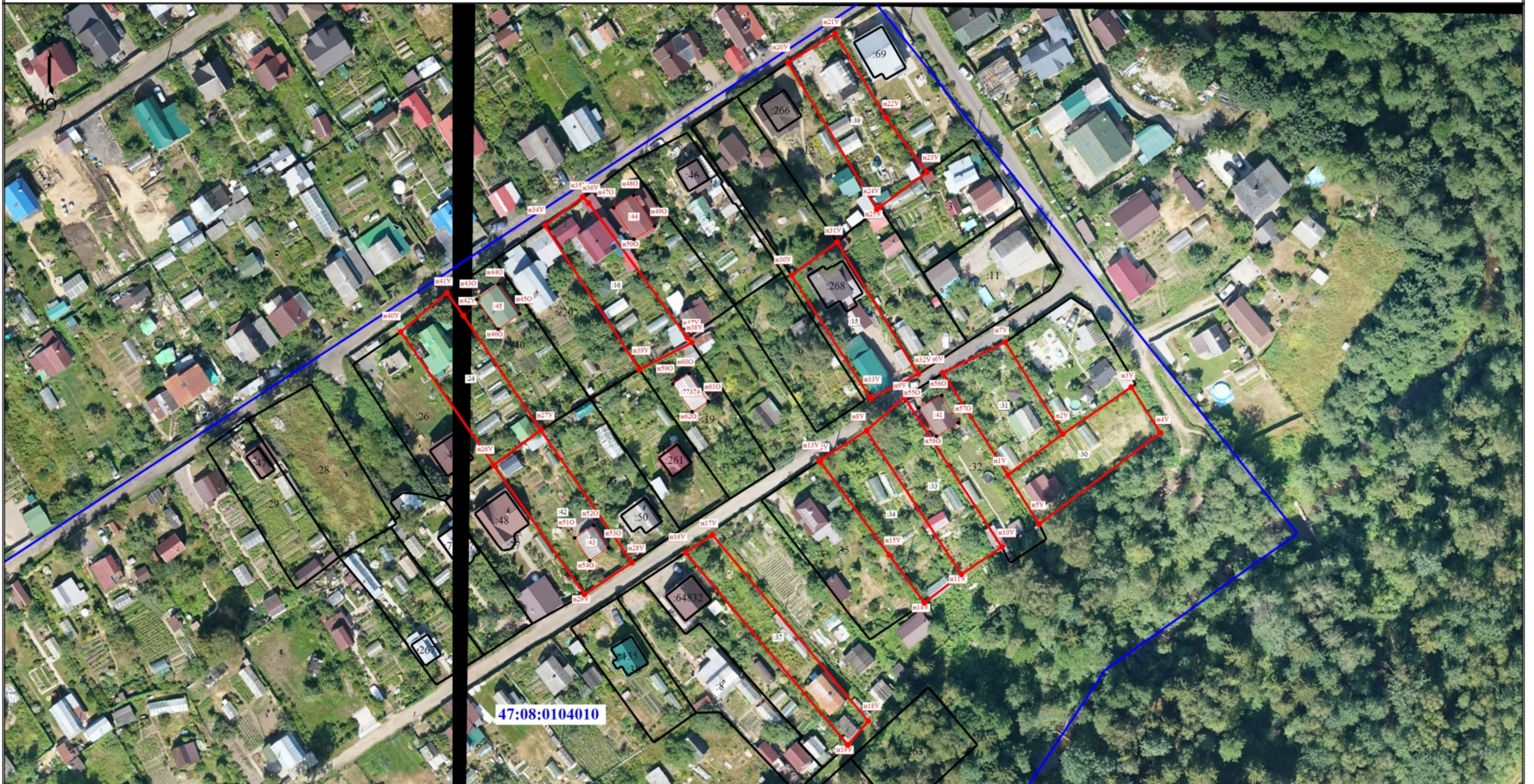
2. Сведения о характеристиках объекта недвижимости с кадастровым номером : 47:07:0000000:77374 :

№ п/п	Наименование характеристики	Значение характеристики
1	2	3
5.	Адрес здания, сооружения, объекта незавершенного строительства	-
5.1.	Сведения о местоположении здания, сооружения, объекта незавершенного строительства (при отсутствии адреса) в структурированном в соответствии с федеральной информационной адресной системой виде	Российская Федерация, Ленинградская область, город Сертолово, массив Черная Речка, СНТ "Ягодка", улица Сертоловская, участок 689
5.2.	Дополнительные сведения о местоположении	-
6.	Иные сведения	-

3. Пояснения к сведениям об объекте недвижимости с кадастровым номером 47:07:0000000:77374 :

1.	-
----	---

Схема границ земельных участков



Масштаб 1:1000

Условные обозначения

- | | | |
|--|--|--|
| <p> - Часть границы, местоположение которой определено при выполнении кадастровых работ</p> <p>n1Y - Обозначение новой характерной точки</p> <p>:30 - Уточняемый земельный участок</p> <p>:45 - Уточняемое здание</p> <p> - Часть контура, образованного проекцией вновь образованного наземного конструктивного элемента здания, сооружения, объекта незавершенного строительства</p> <p> - Граница кадастрового квартала</p> <p>47:08:0104010 - Номер кадастрового квартала</p> | <p>• - Характерная точка границы земельного участка, сведения ЕГРН о которой соответствуют требованиям, установленным в соответствии с частью 13 статьи 22 Федерального закона от 13 июля 2015 г. N 218-ФЗ "О государственной регистрации недвижимости"</p> <p>:29 - Кадастровый номер земельного участка</p> <p>:64832 - Кадастровый номер здания</p> <p> - Граница земельного участка</p> <p> - Граница здания</p> <p>• - Характерная точка границы земельного участка, сведения о которой отсутствуют в ЕГРН, местоположение которой определено при кадастровых работах (новая характерная точка)</p> | |
|--|--|--|