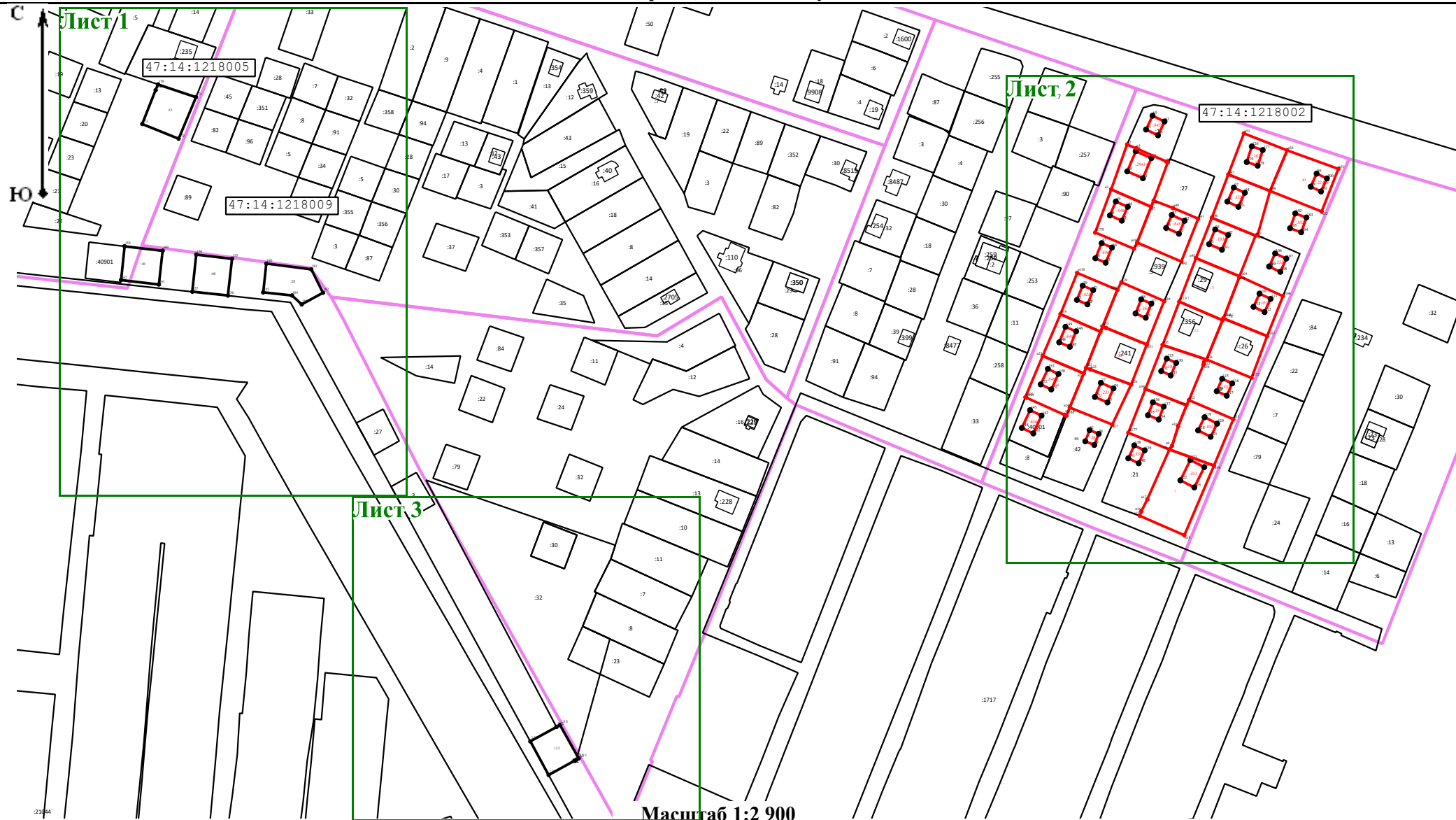


# Схема границ земельных участков

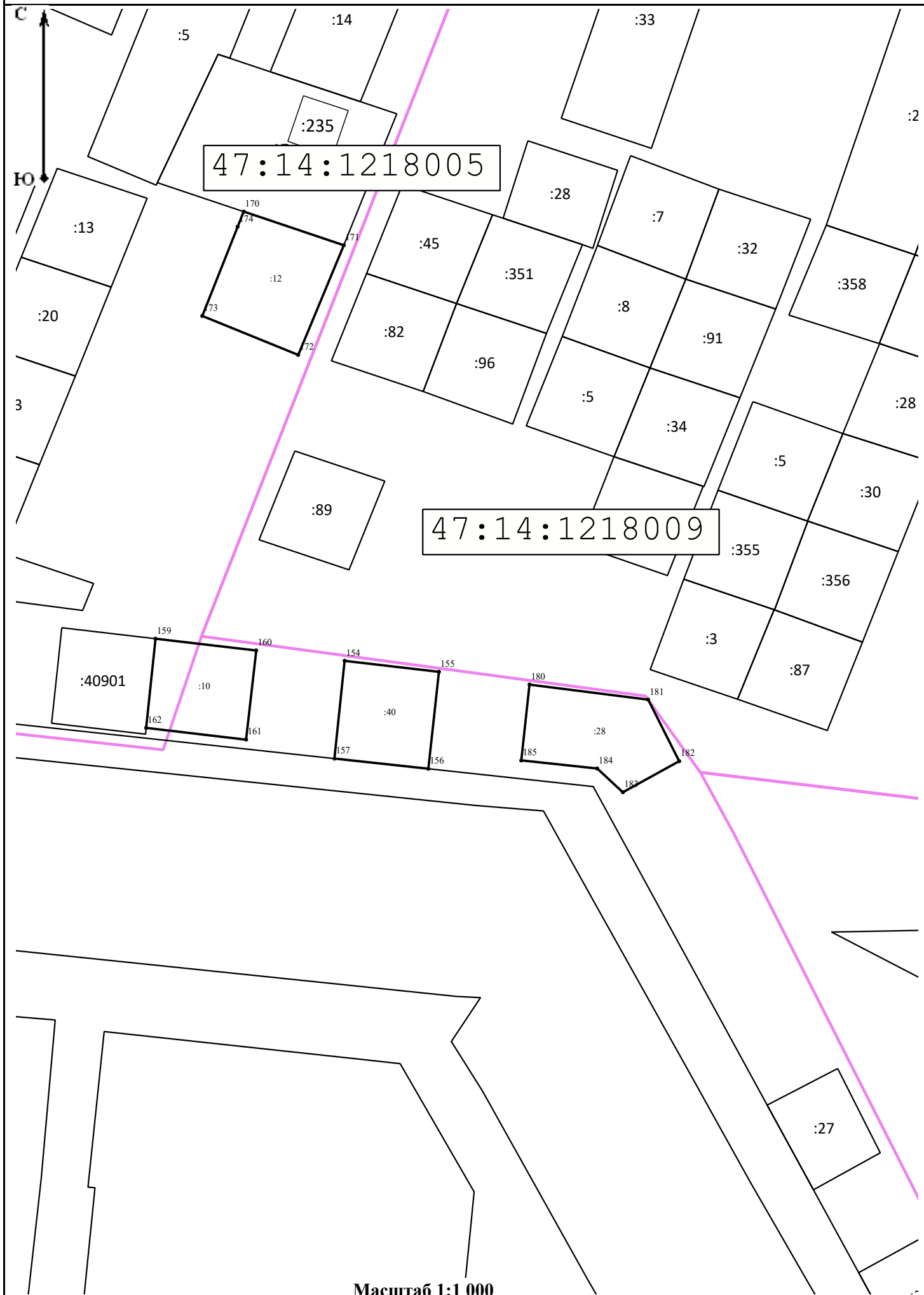


## Условные обозначения:

- |  |  |  |   |
|--|--|--|---|
|  | - Существующая часть границы, имеющиеся в ЕГРН сведения о которой достаточны для определения ее местоположения |  | - Вновь образованная часть границы, сведения о которой достаточны для определения ее местоположения |
|  | - Номер земельного участка   |  | - Граница кадастрового квартала   |
|  | - Обозначение характерной точки  |  | - Обозначение новой характерной точки земельного участка  |

Схема границ земельных участков

Лист 1



# Схема границ земельных участков

Лист 2



