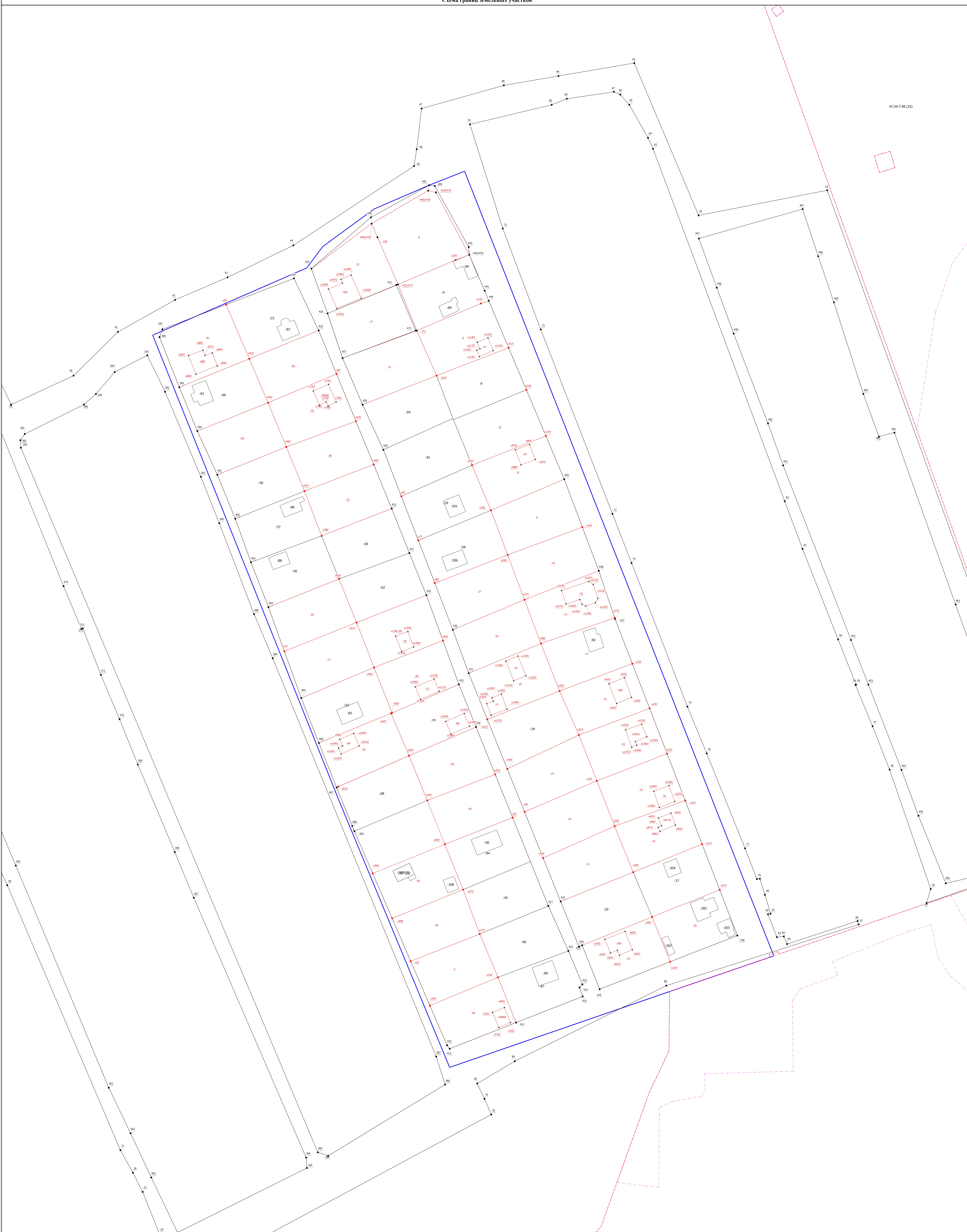


Масштаб 1:500

- Условные обозначения
- Часть границы, местоположение которой определено при выполнении кадастровых работ
  - Характерная точка границы земельного участка, сведения ЕГРН о которой соответствуют требованиям, установленным в соответствии с частью 13 статьи 22 Федерального закона от 13 июля 2015 г. N 218-ФЗ "О государственной регистрации недвижимости"
  - Характерная точка контура здания, сооружения, объекта незавершенного строительства
  - Характерная точка границы, сведения о которой позволяют однозначно определить ее положение на местности
- 47:29-7.48 (25) - Территориальная зона 47:29-7.48 — Зона рекреационного назначения
- 1 - Обозначение характерной точки, местоположение которой не изменилось или было уточнено
  - 444 - Обозначение ликвидированной характерной точки
  - 479 - Обозначение новой характерной точки
  - 127 - Кадастровый номер земельного участка
  - 1 - Исправляемый земельный участок
  - 2 - Уточняемый земельный участок
  - 88 - Кадастровый номер здания
  - 16774 - Уточняемое здание
  - 33422 - Уточняемый объект незавершенного строительства
  - 382(1) - Обозначение контура здания
- Часть границы, сведения ЕГРН о которой позволяют однозначно определить ее положение на местности
  - Часть контура, образованного проекцией наземного конструктивного элемента здания, сооружения, объекта незавершенного строительства
  - Часть контура, образованного проекцией существующего в ЕГРН наземного конструктивного элемента здания, сооружения, объекта незавершенного строительства

- Граница кадастрового квартала
- Граница населенного пункта
- Граница территориальной зоны
- Характерная точка границы земельного участка, сведения о которой отсутствуют в ЕГРН, местоположение которой определено при кадастровых работах (новая характерная точка)



Масштаб 1:500

- Условные обозначения**
- Часть границы, местоположение которой определено при выполнении кадастровых работ
  - - Характерная точка границы земельного участка, сведения ЕГРН о которой соответствуют требованиям, установленным в соответствии с частью 13 статьи 22 Федерального закона от 13 июля 2015 г. N 218-ФЗ "О государственной регистрации недвижимости"
  - - Характерная точка контура здания, сооружения, объекта незавершенного строительства
  - - Характерная точка границы, сведения о которой позволяют однозначно определить ее положение на местности
- 47:29-7/48 (25)** - Территориальная зона 47:29-7/48 — Зона рекреационного назначения
- 1 - Обозначение характерной точки, местоположение которой не изменилось или было уточнено
  - ## - Обозначение ликвидировавшейся характерной точки
  - #1# - Обозначение новой характерной точки
  - :12 - Кадастровый номер земельного участка
  - :1 - Исправляемый земельный участок
  - 2 - Уточняемый земельный участок
  - 88 - Кадастровый номер здания
  - 16174 - Уточняемое здание
  - 33422 - Уточняемый объект незавершенного строительства
  - 382111 - Обозначение контура здания
- Часть границы, сведения ЕГРН о которой позволяют однозначно определить ее положение на местности
  - Часть контура, образованного проекцией вновь образованного наземного конструктивного элемента здания, сооружения, объекта незавершенного строительства
  - Часть контура, образованного проекцией существующего в ЕГРН наземного конструктивного элемента здания, сооружения, объекта незавершенного строительства

- Граница кадастрового квартала
- Граница населенного пункта
- Граница территориальной зоны
- Характерная точка границы земельного участка, сведения о которой отсутствуют в ЕГРН, местоположение которой определено при кадастровых работах (новая характерная точка)