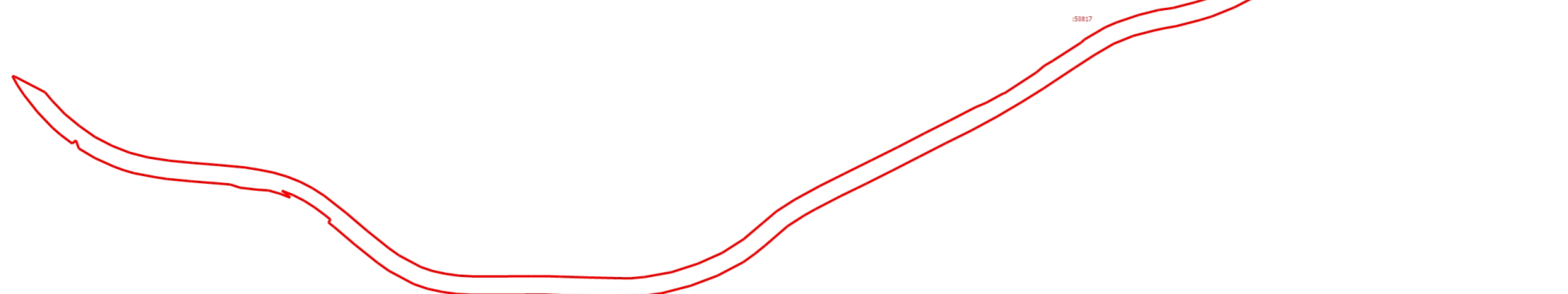
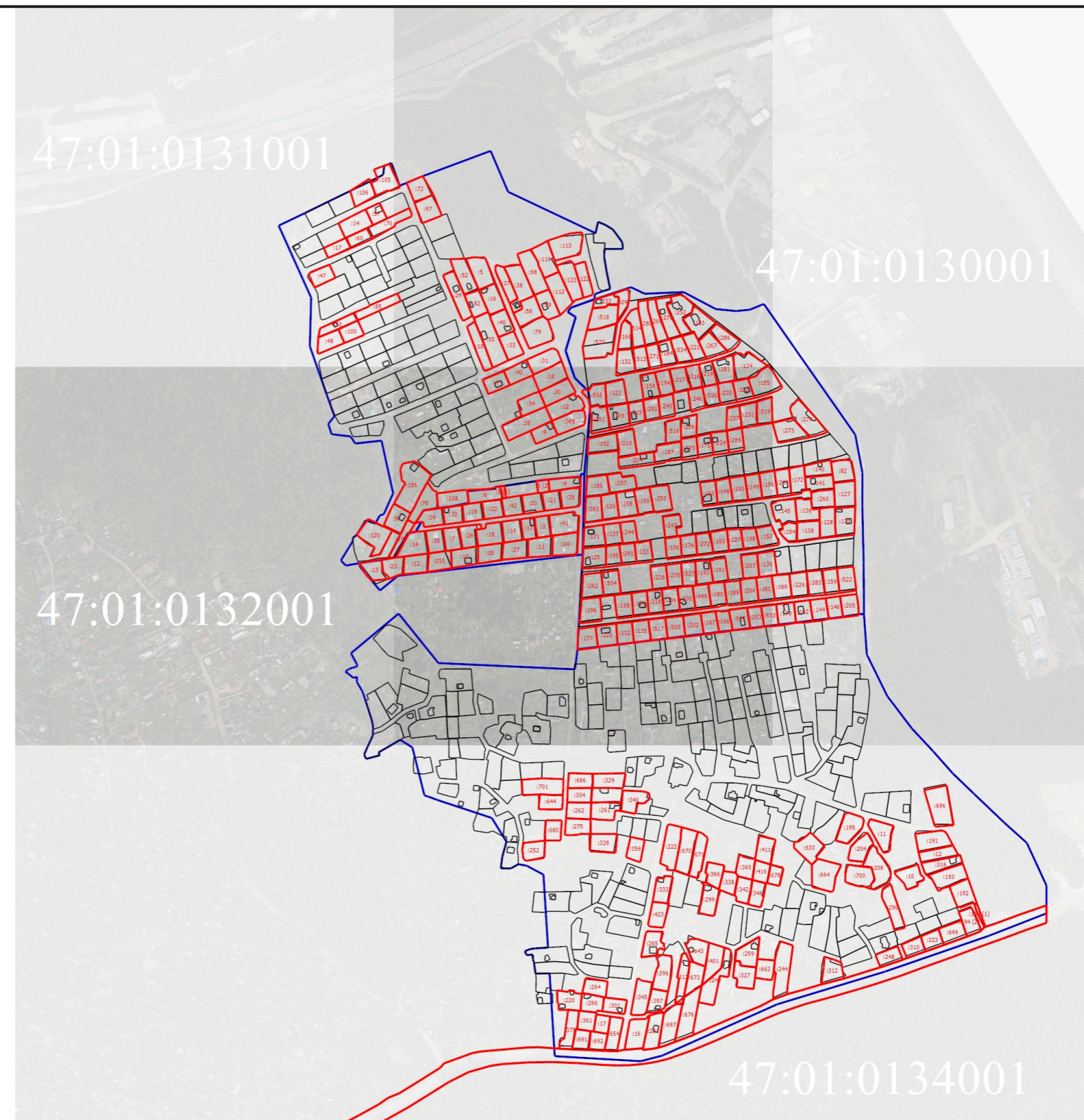


Схема границ земельных участков



Масштаб 1:7000

Условные обозначения

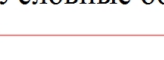

-  - Часть границы, местоположение которой определено при выполнении кадастровых работ
-  - Характерная точка границы земельного участка, сведения ЕГРН о которой соответствуют требованиям, установленным в соответствии с частью 13 статьи 22 Федерального закона от 13 июля 2015 г. N 218-ФЗ "О государственной регистрации недвижимости"
- 47:01-7.82 - Территориальная зона 47:01-7.82 — Производственная зона, зона инженерной и транспортной инфраструктур
- n1У - Обозначение новой характерной точки
- :267 - Кадастровый номер земельного участка
- :50817 - Уточняемый земельный участок

Схема границ земельных участков

- :82 - Исправляемый земельный участок
- :260 - Кадастровый номер здания
- :1 (1) - Обозначение контура земельного участка
- :385 (1) - Обозначение контура здания
- :5 (1) - Образуемый контур земельного участка
- - Часть границы, сведения ЕГРН о которой позволяют однозначно определить ее положение на местности
- - Часть контура, образованного проекцией существующего в ЕГРН наземного конструктивного элемента здания, сооружения, объекта незавершенного строительства
- - Граница кадастрового квартала
- - Характерная точка границы земельного участка, сведения о которой отсутствуют в ЕГРН, местоположение которой определено при кадастровых работах (новая характерная точка)