



- Условные обозначения**
- - Часть границ, местоположение которой определено при выполнении кадастровых работ
 - - Характерная точка контура здания, сооружения, объекта незавершенного строительства
 - - Обозначение характерной точки, местоположение которой не определено или было уточнено
 - - Обозначение точки характерной точки
 - - Идентификационный номер участка
 - - Кадастровый номер здания
 - - Идентификационный номер
 - - Угловый объект незавершенного строительства
 - - Обозначение контура здания
 - - Часть контура, образованного проекцией существующего в ЕТРИ инженерного технического здания, сооружения, объекта незавершенного строительства
 - - Граница кадастрового квартала

Масштаб 1:4000

- - Характерная точка границы земельного участка, сведения ЕТРИ о которой соответствуют требованиям, установленным в соответствии с частью 13 статьи 22 Федерального закона от 13 июля 2015 г. № 218-ФЗ "О государственной регистрации недвижимости"
- - Характерная точка границы, сведения о которой отсутствуют в Едином государственном реестре недвижимости
- - Обозначение характерной точки
- - Кадастровый номер земельного участка
- - Угловый объект незавершенного строительства
- - Угловый объект
- - Угловый объект
- - Часть границ, сведения ЕТРИ о которой отсутствуют или они не соответствуют действительности
- - Часть контура, образованного проекцией существующего в ЕТРИ инженерного технического здания, сооружения, объекта незавершенного строительства
- - Характерная точка границы земельного участка, сведения о которой отсутствуют в ЕТРИ, местоположение которой определено при кадастровых работах (иных характерных точках)



Условные обозначения

- - Часть границ, местонахождение которой определено при выполнении кадастровых работ
- - Характерная точка контура здания, сооружения, объекта незавершенного строительства
- - Обозначение характерной точки, местонахождение которой не определено или было уточнено
- - Обозначение точки характерной точки
- - Инвентарный земельный участок
- - Кадастровый номер здания
- - Инвентарное здание
- - Угловый объект незавершенного строительства
- - Обозначение контура здания
- - Часть контура, образованного прошлой линией образованного инженерного объекта здания, сооружения, объекта незавершенного строительства
- - Граница кадастрового квартала

Масштаб 1:500

- - Характерная точка границ земельного участка, сведения ЕГРН о которой отсутствуют (проблемные, установленные в соответствии с частью 13 статьи 22 Федерального закона от 13 июля 2015 г. № 218-ФЗ "О государственной регистрации недвижимости")
- - Характерная точка границ, сведения о которой по заявлению кадастрового инженера не получены на местности
- - Обозначение здания(сооружения) характерной точки
- - Кадастровый номер земельного участка
- - Угловый земельный участок
- - Кадастровый номер объекта незавершенного строительства
- - Угловое здание
- - Угловый объект незавершенного строительства
- - Часть границ, сведения ЕГРН о которой по заявлению кадастрового инженера не получены на местности
- - Часть контура, образованного прошлой линией образованного инженерного объекта здания, сооружения, объекта незавершенного строительства
- - Характерная точка границ земельного участка, сведения о которой отсутствуют в ЕГРН, местонахождение которой определено при кадастровых работах (новая характерная точка)



Условные обозначения

- - Часть границ, место нахождения которой определено при выполнении кадастровых работ
- - Характерная точка контура здания, сооружения, объекта незавершенного строительства
- - Обозначение характерной точки, место нахождения которой не определено или было уточнено
- - Обозначение точки характерной точки
- - Планиметрий земельный участок
- - Кадастровый номер здания
- - Планиметрий земельный участок
- - Угловое значение здания
- - Угловое значение объекта незавершенного строительства
- - Обозначение контура здания
- - Часть контура, образованного прошлой линией образованного земельного участка здания, сооружения, объекта незавершенного строительства
- - Граница кадастрового участка

Масштаб 1:500

- - Характерная точка границ земельного участка, сведения ЕПРН о которой отсутствуют в Едином государственном реестре недвижимости
- - Характерная точка границ, сведения о которой отсутствуют в Едином государственном реестре недвижимости
- - Обозначение здания/сооружения/объекта незавершенного строительства
- - Кадастровый номер земельного участка
- - Планиметрий земельный участок
- - Кадастровый номер объекта незавершенного строительства
- - Угловое значение здания
- - Угловое значение сооружения
- - Часть границ, сведения ЕПРН о которой отсутствуют в Едином государственном реестре недвижимости
- - Часть контура, образованного прошлой линией образованного земельного участка здания, сооружения, объекта незавершенного строительства
- - Характерная точка границ земельного участка, сведения о которой отсутствуют в ЕПРН, место нахождения которой определено при кадастровых работах (иная характерная точка)

Схема границ земельных участков

Выпускной лист 1



Условные обозначения

- Часть границ, местоположение которой определено при выполнении кадастровых работ
- Характерная точка координат здания, сооружения, объекта незавершенного строительства
- Обозначение характерной точки, местоположение которой не определено или было уточнено
- Обозначение точки характерной точки
- Инвентарный кадастровый участок
- Кадастровый номер здания
- Инвентарный номер здания
- Угловый объект незавершенного строительства
- Обозначение координат здания
- Часть координат, образованная прошлой линией образованного земельного участка (здания, сооружения, объекта незавершенного строительства)
- Граница кадастрового участка

Масштаб 1:500

- Характерная точка границ земельного участка, сведения ЕПРН о которой отсутствуют в Едином государственном реестре недвижимости
- Характерная точка границ земельного участка, сведения о которой отсутствуют в Едином государственном реестре недвижимости
- Обозначение кадастровой точки, местоположение которой не определено на местности
- Кадастровый номер земельного участка
- Угловый объект незавершенного строительства
- Угловый объект
- Угловый объект
- Часть границ, сведения ЕПРН о которой отсутствуют в Едином государственном реестре недвижимости
- Часть координат, образованная прошлой линией образованного земельного участка (здания, сооружения, объекта незавершенного строительства)
- Характерная точка границ земельного участка, сведения о которой отсутствуют в Едином государственном реестре недвижимости (точка характерной точки)

Схема границ земельных участков



- Условные обозначения
- Часть правды, истинно-земельной которой определены при выполнении кадастровых работ
 - Характерная точка земельного участка, сооружения, объекта незавершенного строительства
 - Обременение земельного участка, истинно-земельной которой не выявлено или выявлено частично
 - Обременение земель сельскохозяйственного назначения
 - Идентификационный земельный участок
 - Кадастровый номер земельного участка
 - Идентификационный номер
 - Угловое обременение земельного участка
 - Обременение земельного участка
 - Часть участка, образованная прошлой линией образованного земельного участка (земельного участка), сооружения, объекта незавершенного строительства
 - Граница кадастрового квартала
 - Характерная точка границы земельного участка, сведения о которой отсутствуют в Едином государственном реестре недвижимости (новая характерная точка)
 - Характерная точка границы земельного участка, сведения о которой отсутствуют в Едином государственном реестре недвижимости (линия характерной точки)
 - Обременение земельного участка
 - Кадастровый номер земельного участка
 - Угловое обременение земельного участка
 - Угловое обременение
 - Часть границы, сведения ЕГРН о которой позволяют однозначно определить ее положение на местности
 - Часть участка, образованного прошлой линией образованного земельного участка (земельного участка), сооружения, объекта незавершенного строительства
 - Характерная точка границы земельного участка, сведения о которой отсутствуют в Едином государственном реестре недвижимости (линия характерной точки)

Схема границ земельных участков

Выпущено: 08.08.2018



- Условные обозначения:**
- Часть границы земельного участка, сведения о которой отсутствуют в Едином государственном реестре недвижимости
 - Характерная точка земельного участка, сооружения, объекта незавершенного строительства
 - Обременение земельного участка, сведения о котором не внесены в Единый государственный реестр недвижимости
 - Инвентарный кадастровый номер земельного участка
 - Кадастровый номер земельного участка
 - Инвентарный кадастровый номер земельного участка
 - Кадастровый номер земельного участка
 - Обременение земельного участка
 - Часть участка, образованная прошлой границей образованного земельного участка, сведения о которой отсутствуют в Едином государственном реестре недвижимости
 - Граница кадастрового квартала

- Характерная точка границы земельного участка, сведения о которой отсутствуют в Едином государственном реестре недвижимости
- Характерная точка границы земельного участка, сведения о которой отсутствуют в Едином государственном реестре недвижимости
- Обременение земельного участка, сведения о котором отсутствуют в Едином государственном реестре недвижимости
- Кадастровый номер земельного участка
- Инвентарный кадастровый номер земельного участка
- Кадастровый номер земельного участка
- Инвентарный кадастровый номер земельного участка
- Кадастровый номер земельного участка
- Обременение земельного участка
- Часть участка, образованная прошлой границей образованного земельного участка, сведения о которой отсутствуют в Едином государственном реестре недвижимости
- Характерная точка границы земельного участка, сведения о которой отсутствуют в Едином государственном реестре недвижимости

Масштаб 1:500

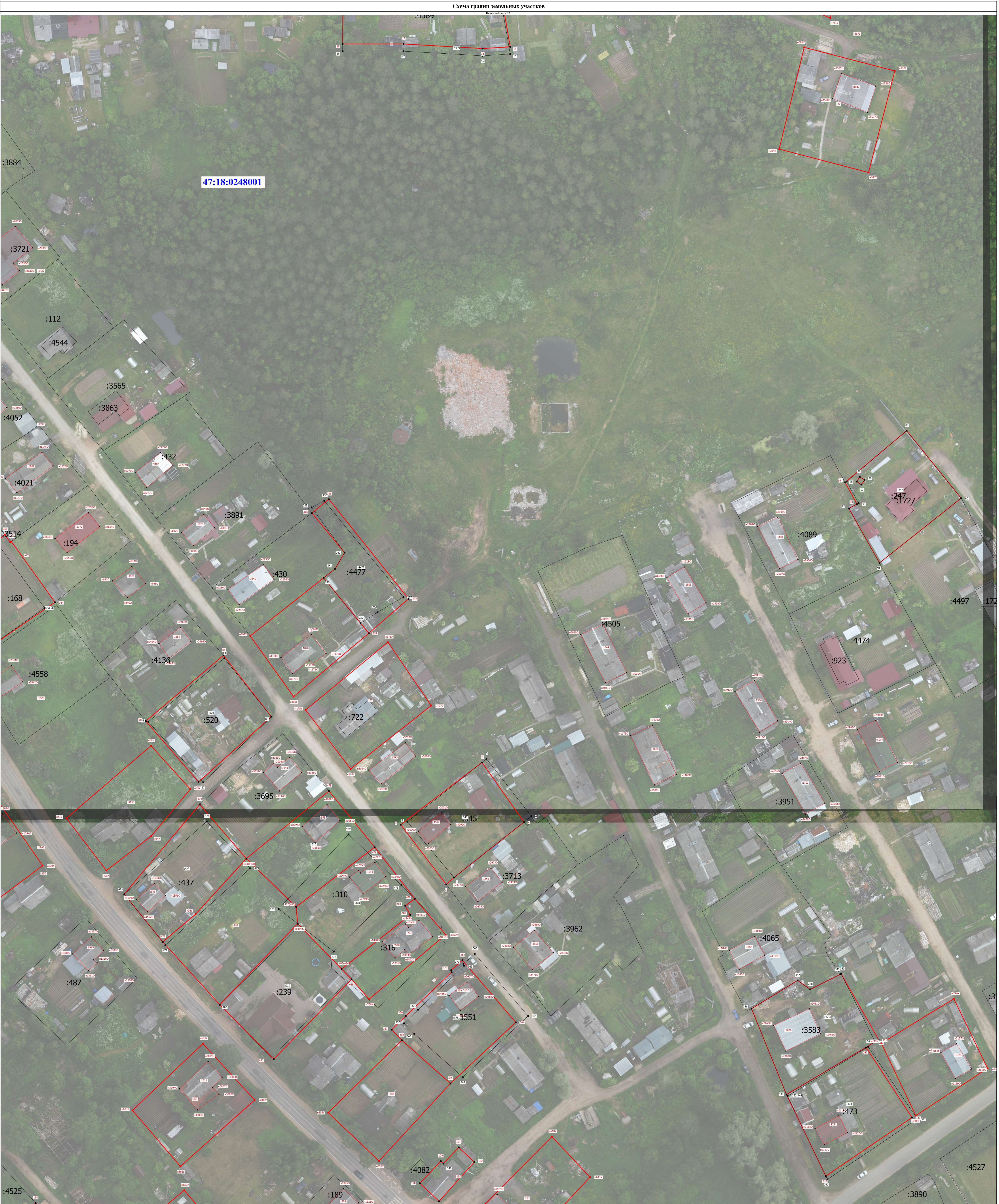
Схема границ земельных участков
Высотой 1:500



<p>Условные обозначения</p> <ul style="list-style-type: none"> • - Часть границ, место нахождения которой определено при выполнении кадастровых работ • - Характерная точка опорной точки, сооружения, объекта незавершенного строительства • - Обозначение характерной точки, место нахождения которой не определено или было уточнено • - Обозначение точки опорной точки • - Инвентарный земельный участок • - Кадастровый номер земельного участка • - Инвентарное здание • - Угловое место опорной точки • - Обозначение опорной точки • - Инвентарное здание • - Обозначение опорной точки • - Граница кадастрового участка 	<p>Масштаб 1:500</p> <ul style="list-style-type: none"> • - Характерная точка границ земельного участка, сведения ЕПРН о которой отсутствуют, устанавливаемая в соответствии с частью 13 статьи 22 Федерального закона от 13 июля 2015 г. № 218-ФЗ "О государственной регистрации недвижимости" • - Характерная точка границ, сведения о которой отсутствуют, устанавливаемая в соответствии с частью 13 статьи 22 Федерального закона от 13 июля 2015 г. № 218-ФЗ "О государственной регистрации недвижимости" • - Обозначение кадастровой опорной точки • - Кадастровый номер земельного участка • - Инвентарный земельный участок • - Кадастровый номер земельного участка • - Угловое место опорной точки • - Угловое место опорной точки • - Угловое место опорной точки • - Часть границ, сведения ЕПРН о которой отсутствуют, устанавливаемая в соответствии с частью 13 статьи 22 Федерального закона от 13 июля 2015 г. № 218-ФЗ "О государственной регистрации недвижимости" • - Часть границ, сведений ЕПРН о которой отсутствуют, устанавливаемая в соответствии с частью 13 статьи 22 Федерального закона от 13 июля 2015 г. № 218-ФЗ "О государственной регистрации недвижимости" • - Характерная точка границ земельного участка, сведения о которой отсутствуют в ЕПРН, место нахождения которой определено при кадастровых работах (новая характерная точка)
--	---

Схема границ земельных участков

Высотный лист 22

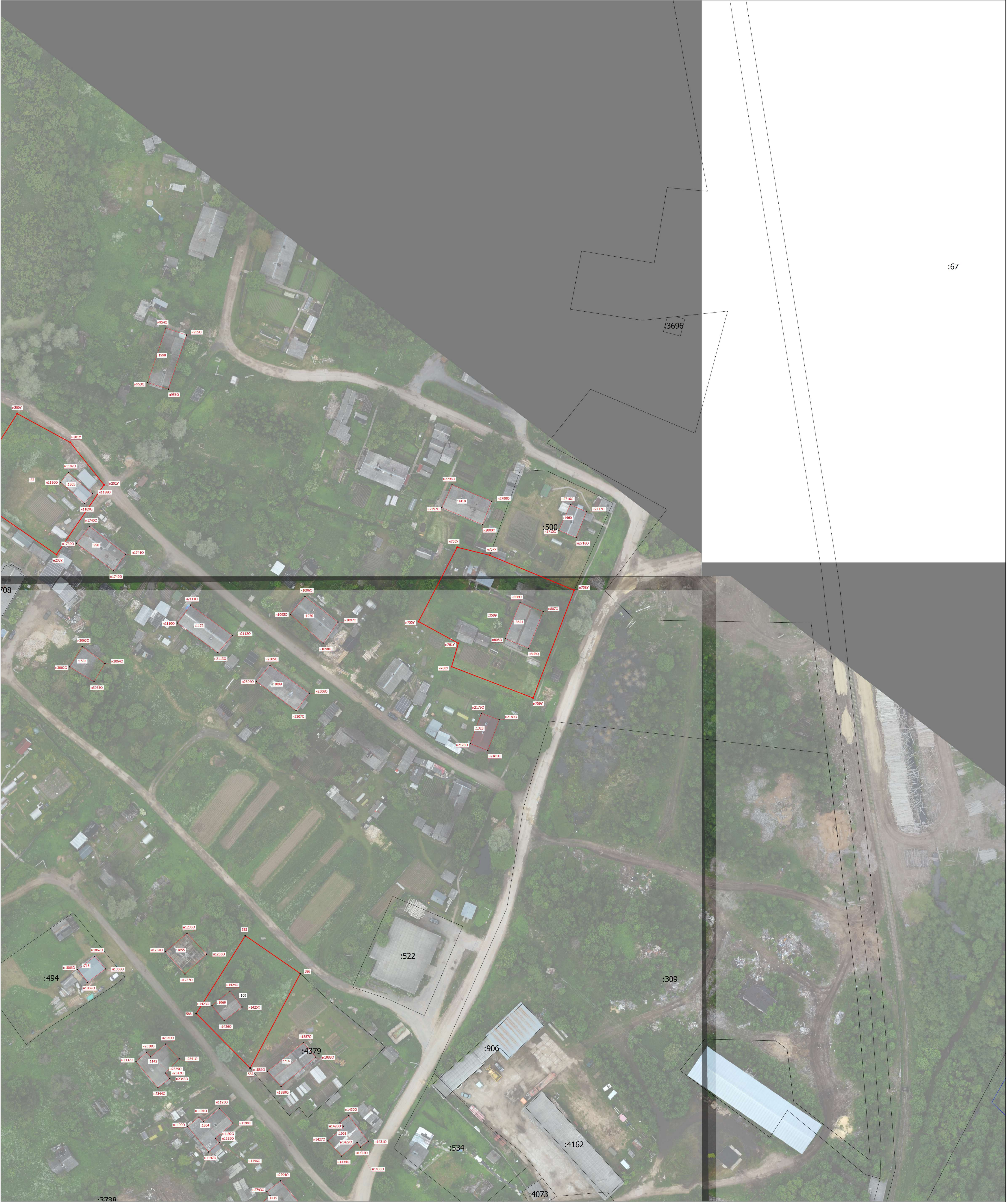


Условные обозначения

- - Часть границ, истинно-земельной которой определены при выполнении кадастровых работ
- - Характерная точка контура здания, сооружения, объекта незавершенного строительства
- - Обозначение кадастровой точки, местоположение которой не изменилось или была учтена
- - Обозначение точки кадастровой точки
- - Кадастровый номер земельного участка
- - Кадастровый номер здания
- - Идентификационный номер
- - Условный объект незавершенного строительства
- - Обозначение контура здания
- - Часть контура, образованного прошлой работой кадастрового инженерного подразделения, сооружения, объекта незавершенного строительства
- - Граница кадастрового участка

Масштаб 1:500

- - Характерная точка границ земельного участка, сведения о которой отсутствуют в Едином государственном реестре недвижимости, установленная в соответствии с частью 13 статьи 22 Федерального закона от 13 июля 2015 г. № 218-ФЗ "О государственном кадастре недвижимости"
- - Характерная точка границ, сведения о которой по состоянию на дату проведения работ не являются актуальными
- - Обозначение кадастровой точки
- - Кадастровый номер земельного участка
- - Условный объект незавершенного строительства
- - Условный объект
- - Условный объект
- - Часть границ, сведений ЕГРН о которой по состоянию на дату проведения работ отсутствуют в Едином государственном реестре недвижимости
- - Часть контура, образованного прошлой работой кадастрового инженерного подразделения, сооружения, объекта незавершенного строительства
- - Характерная точка границ земельного участка, сведения о которой отсутствуют в Едином государственном реестре недвижимости (новая характерная точка)



Условные обозначения

- Часть границ, местонахождение которой определено при выполнении кадастровых работ
- Характерная точка контура здания, сооружения, объекта незавершенного строительства
- Обозначение характерной точки, местонахождение которой не определено или было уточнено
- Обозначение точки характерной точки
- Инвентарный земельный участок
- Кадастровый номер здания
- Инвентарное здание
- Условный объект незавершенного строительства
- Обозначение контура здания
- Часть контура, образованного прошлой работой кадастрового инженерного подразделения, сооружения, объекта незавершенного строительства
- Граница кадастрового участка

Масштаб 1:500

- Характерная точка границ земельного участка, сведения о которой отсутствуют в Едином государственном реестре недвижимости
- Характерная точка границ, сведения о которой отсутствуют в Едином государственном реестре недвижимости
- Обозначение кадастровой характерной точки
- Кадастровый номер земельного участка
- Условный земельный участок
- Кадастровый номер объекта незавершенного строительства
- Условное здание
- Условный объект незавершенного строительства
- Часть границ, сведения о которой отсутствуют в Едином государственном реестре недвижимости
- Часть контура, образованного прошлой работой кадастрового инженерного подразделения, сооружения, объекта незавершенного строительства
- Характерная точка границ земельного участка, сведения о которой отсутствуют в Едином государственном реестре недвижимости (контур характерной точки)

Схема границ земельных участков



Масштаб 1:500

<p>Условные обозначения</p> <ul style="list-style-type: none"> • Частная граница земельного участка, сведения о которой отсутствуют при выполнении кадастровых работ • Характерная точка опорного здания, сооружения, объекта незавершенного строительства • Обозначение характерной точки, координаты которой не известны или были уточнены • Обозначение точки характерной точки • Инвентарный земельный участок • Кадастровый номер здания • Инвентарное здание • Угловый объект незавершенного строительства • Обозначение опорного здания • Частная граница земельного участка, сведения о которой отсутствуют в ЕПРН • Граница кадастрового квартала 	<ul style="list-style-type: none"> • Характерная точка границы земельного участка, сведения о которой отсутствуют в ЕПРН и которой отсутствуют пробития, установленная в соответствии с частью 13 статьи 22 Федерального закона от 13 июля 2015 г. № 218-ФЗ "О государственной регистрации недвижимости" • Характерная точка границы, сведения о которой отсутствуют в Едином государственном реестре недвижимости • Обозначение здания (или части здания) • Кадастровый номер земельного участка • Угловый объект незавершенного строительства • Угловый объект незавершенного строительства • Угловый объект незавершенного строительства • Угловый объект незавершенного строительства • Частная граница, сведения о которой отсутствуют в Едином государственном реестре недвижимости • Частная граница, сведения о которой отсутствуют в Едином государственном реестре недвижимости • Характерная точка границы земельного участка, сведения о которой отсутствуют в ЕПРН, координаты которой определены при кадастровых работах (иной характерной точкой)
--	---

Схема границ земельных участков

Высотный лист 17



Масштаб 1:500

- Условные обозначения**
- - Часть границ, местонахождение которой определено при выполнении кадастровых работ
 - - Характерная точка контура здания, сооружения, объекта незавершенного строительства
 - - Обозначение характерной точки, местонахождение которой не определено или было уточнено
 - - Обозначение точки характерной точки
 - - Идентификационный номер земельного участка
 - - Идентификационный номер здания
 - - Идентификационный номер объекта незавершенного строительства
 - - Идентификационный номер здания
 - - Обозначение контура здания
 - - Часть контура, образованного прошлой линией образованного земельного участка (здания, сооружения, объекта незавершенного строительства)
 - - Граница кадастрового квартала

- - Характерная точка границ земельного участка, сведения о которой отсутствуют в Едином государственном реестре недвижимости
- - Характерная точка границ земельного участка, сведения о которой отсутствуют в Едином государственном реестре недвижимости
- - Обозначение здания (сооружения) характерной точки
- - Идентификационный номер земельного участка
- - Идентификационный номер объекта незавершенного строительства
- - Идентификационный номер здания
- - Идентификационный номер объекта незавершенного строительства
- - Часть границ, сведений ЕГРН о которой невозможно определить ее местонахождение
- - Часть контура, образованного прошлой линией образованного земельного участка (здания, сооружения, объекта незавершенного строительства)
- - Характерная точка границ земельного участка, сведения о которой отсутствуют в Едином государственном реестре недвижимости (контур характерной точки)

Схема границ земельных участков

Выявление № 2/18



Масштаб 1:500

- Условные обозначения**
- Частная территория, в отношении которой определены при выполнении кадастровых работ
 - Характерная точка границ здания, сооружения, объекта незавершенного строительства
 - Обозначение кадастровой точки, координаты которой не известны или была уточнена
 - Обозначение точки характерной точки
 - Идентификационный земельный участок
 - Кадастровый номер здания
 - Идентификационный земельный участок
 - Угловое значение здания
 - Угловое значение сооружения
 - Обозначение центра здания
 - Угловое значение сооружения
 - Частная территория, в отношении которой определены при выполнении кадастровых работ (иная характеристика точки)
 - Граница кадастрового участка

- Характерная точка границ земельного участка, сведения о которой отсутствуют в Едином государственном реестре недвижимости
- Характерная точка границ, сведения о которой отсутствуют в Едином государственном реестре недвижимости
- Обозначение кадастровой точки
- Кадастровый номер земельного участка
- Угловое значение здания
- Угловое значение сооружения
- Частная территория, в отношении которой определены при выполнении кадастровых работ
- Частная территория, в отношении которой определены при выполнении кадастровых работ
- Частная территория, в отношении которой определены при выполнении кадастровых работ
- Характерная точка границ земельного участка, сведения о которой отсутствуют в Едином государственном реестре недвижимости

Схема границ земельных участков

Высотный лист 28



- Условные обозначения
- - Часть границ, местонахождение которой определено при выполнении кадастровых работ
 - - Характерная точка контура здания, сооружения, объекта незавершенного строительства
 - - Обозначение кадастровой точки, местонахождение которой не изменилось или было уточнено
 - - Обозначение точки кадастровой точки
 - - Инвентарный земельный участок
 - - Кадастровый номер здания
 - - Инвентарное здание
 - - Угловое место окончания строительства
 - - Инвентарное место окончания строительства
 - - Обозначение контура здания
 - - Часть контура, образованного прошлой линией образованного в настоящее время здания, сооружения, объекта незавершенного строительства
 - - Граница кадастрового участка

Масштаб 1:300

- - Характерная точка границ земельного участка, сведения о которой отсутствуют в Едином государственном реестре недвижимости
- - Обозначение точки границ, сведения о которой отсутствуют в Едином государственном реестре недвижимости
- - Обозначение кадастровой точки
- - Кадастровый номер земельного участка
- - Угловое место окончания строительства
- - Угловое место окончания строительства
- - Угловое место окончания строительства
- - Часть границ, сведения о которой отсутствуют в Едином государственном реестре недвижимости
- - Часть контура, образованного прошлой линией образованного в настоящее время здания, сооружения, объекта незавершенного строительства
- - Характерная точка границ земельного участка, сведения о которой отсутствуют в Едином государственном реестре недвижимости

Схема границ земельных участков

Высотный лист 27



Масштаб 1:500

- Условные обозначения**
- - Часть границ, местоположение которой определено при выполнении кадастровых работ
 - - Характерная точка контура здания, сооружения, объекта незавершенного строительства
 - - Обозначение характерной точки, местоположение которой не изменилось или было уточнено
 - - Обозначение точки характерной точки
 - - Идентификационный номер земельного участка
 - - Кадастровый номер здания
 - - Идентификационный номер земельного участка
 - - Угловое значение
 - - Обозначение контура здания
 - - Часть контура, образованного прошлой работой кадастрового инженерного подразделения, сооружения, объекта незавершенного строительства
 - - Граница кадастрового квартала

- - Характерная точка границ земельного участка, сведения о которой отсутствуют в Едином государственном реестре недвижимости, установленная в соответствии с частью 13 статьи 22 Федерального закона от 13 июля 2015 г. № 218-ФЗ "О государственном кадастре недвижимости"
- - Характерная точка границ, сведения о которой отсутствуют в Едином государственном реестре недвижимости
- - Обозначение здания(зданий) характерной точки
- - Кадастровый номер земельного участка
- - Угловое значение
- - Кадастровый номер земельного участка
- - Угловое значение
- - Угловое значение
- - Часть границ, сведения ЕГРН о которой отсутствуют в Едином государственном реестре недвижимости
- - Часть контура, образованного прошлой работой кадастрового инженерного подразделения, сооружения, объекта незавершенного строительства
- - Характерная точка границ земельного участка, сведения о которой отсутствуют в Едином государственном реестре недвижимости, местоположение которой определено при кадастровых работах (иная характерная точка)