



Масштаб 1:2000

- Условные обозначения**
- - Часть границы, местоположение которой определено при выполнении кадастровых работ
  - - Характерная точка границы земельного участка, сведения ЕПРН о которой соответствуют пробоям, установленным в соответствии с частью 13 статьи 22 Федерального закона от 13 июля 2015 г. N 218-ФЗ "О государственной регистрации недвижимости"
  - - Характерная точка контура здания, сооружения, объекта незавершенного строительства
  - 1 - Обозначение характерной точки, местоположение которой не изменилось или было уточнено
  - 28 - Обозначение ликвидированной характерной точки
  - 1/1/1/1 - Обозначение новой характерной точки
  - 50867 - Кадастровый номер земельного участка
  - 50868 - Исправленный земельный участок
  - 22 - Уточненный земельный участок
  - 27020 - Кадастровый номер здания
  - 53917 - Кадастровый номер сооружения
  - 17880 - Уточненное здание
  - 142 (1) - Обозначение контура здания
  - 489 (26) - Обозначение контура земельного участка
  - 271 (3) - Обозначение контура сооружения
  - 107 (1) - Уточненный контур земельного участка
  - 1022 (2) - Ликвидированный контур земельного участка
  - 107 (3) - Образующий контур земельного участка
  - - Часть контура, образованного проекцией вновь образованного подземного конструктивного элемента здания, сооружения, объекта незавершенного строительства
  - - Часть границы, сведения ЕПРН о которой позволяют однозначно определить ее положение на местности
  - - Часть контура, образованного проекцией существующего в ЕПРН подземного конструктивного элемента здания, сооружения, объекта незавершенного строительства
  - - Характерная точка границы земельного участка, сведения о которой отсутствуют в ЕПРН, местоположение которой определено при кадастровых работах (новая характерная точка)



- Условные обозначения
- Часть границы, местоположение которой определено при выполнении кадастровых работ
  - Характерная точка границы земельного участка, сведения ЕПРН о которой соответствуют пробоям, установленным в соответствии с частью 13 статьи 22 Федерального закона от 13 июля 2015 г. N 218-ФЗ "О государственной регистрации недвижимости"
  - Характерная точка контура здания, сооружения, объекта незавершенного строительства
  - 1 Обозначение характерной точки, местоположение которой не изменилось или было уточнено
  - 28 Обозначение ликвидированной характерной точки
  - №31(21) Обозначение новой характерной точки
  - :52238 Кадастровый номер земельного участка
  - :124 Кадастровый номер здания
  - :142 (1) Обозначение контура здания
  - :12140 (34) Обозначение контура земельного участка
  - Часть контура, образованного проекцией впадов образованного наземного конструктивного элемента здания, сооружения, объекта незавершенного строительства
  - Часть границы, сведения ЕПРН о которой позволяют однозначно определить ее положение на местности
  - Часть контура, образованного проекцией существующего в ЕПРН наземного конструктивного элемента здания, сооружения, объекта незавершенного строительства
  - Характерная точка границы земельного участка, сведения о которой отсутствуют в ЕПРН, местоположение которой определено при кадастровых работах (новая характерная точка)

Масштаб 1:500

522



Масштаб 1:500

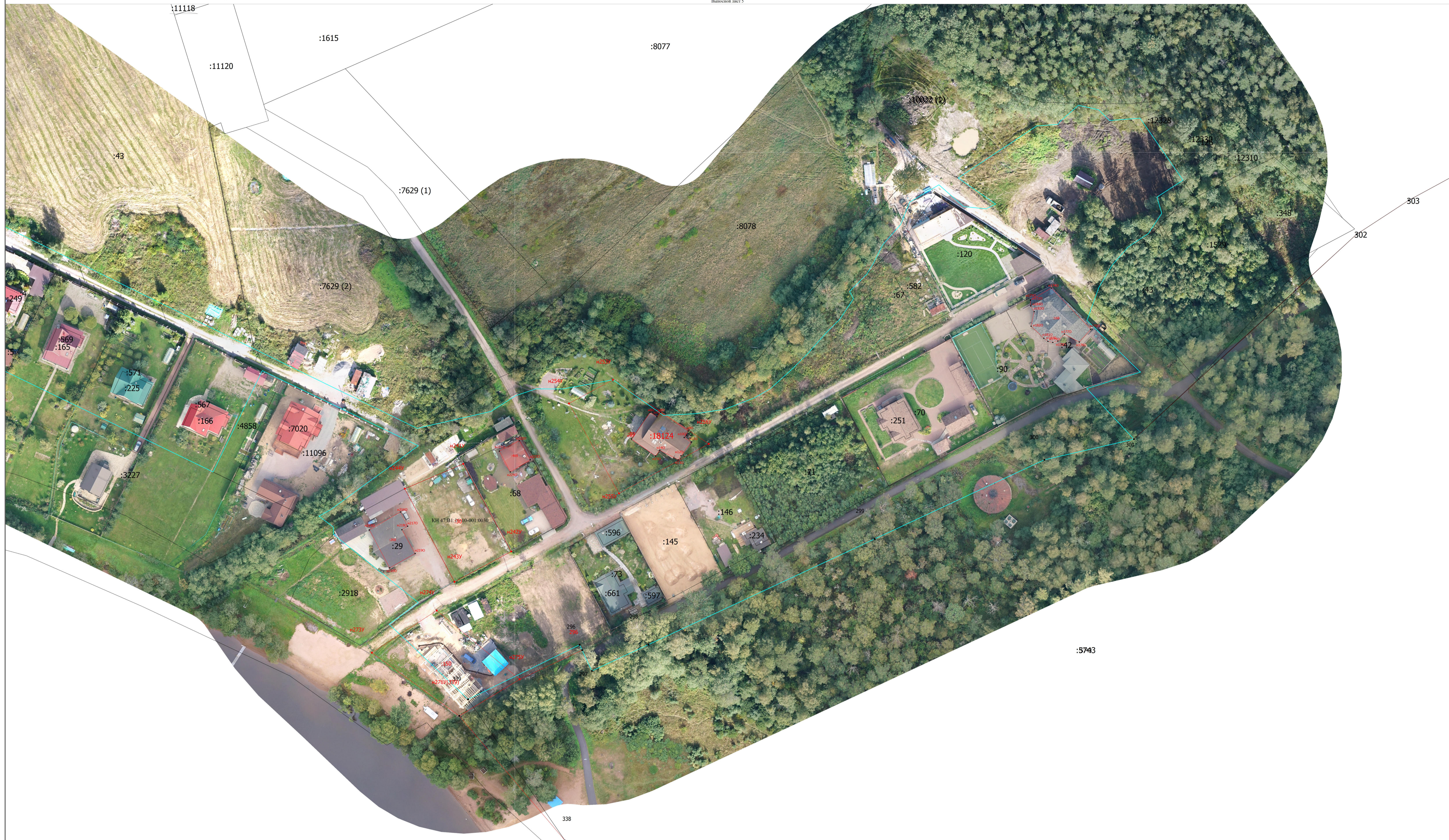
- Условные обозначения
- - Часть границы, местоположение которой определено при выполнении кадастровых работ
  - - Характерная точка границы земельного участка, сведения ЕПРН о которой соответствуют пробросам, установленным в соответствии с частью 13 статьи 22 Федерального закона от 13 июля 2015 г. N 218-ФЗ "О государственной регистрации недвижимости"
  - - Характерная точка контура здания, сооружения, объекта незавершенного строительства
  - 1 - Обозначение характерной точки, местоположение которой не изменилось или было уточнено
  - 28 - Обозначение ликвидированной характерной точки
  - 11(1)(31) - Обозначение новой характерной точки
  - :50867 - Кадастровый номер земельного участка
  - :50867 - Исправленный кадастровый номер участка
  - 34 - Уточненный кадастровый номер участка
  - :27020 - Кадастровый номер здания
  - :53917 - Кадастровый номер сооружения
  - :21859 - Уточненное здание
  - :50797 (2) - Обозначение контура земельного участка
  - :107 (1) - Уточненный контур земельного участка
  - :107(2) - Ликвидированный контур земельного участка
  - :107 (3) - Обозначение контура земельного участка
  - - Часть контура, образованного проекцией вновь образованного наземного конструктивного элемента здания, сооружения, объекта незавершенного строительства
  - - Часть границы, сведения ЕПРН о которой позволяют однозначно определить ее положение на местности
  - - Часть контура, образованного проекцией существующего в ЕПРН наземного конструктивного элемента здания, сооружения, объекта незавершенного строительства
  - - Характерная точка границы земельного участка, сведения о которой отсутствуют в ЕПРН, местоположение которой определено при кадастровых работах (новая характерная точка)



Масштаб 1:500

- Условные обозначения
- - Часть границы, местоположение которой определено при выполнении кадастровых работ
  - - Характерная точка границы земельного участка, сведения ЕПРН о которой соответствуют требованиям, установленным в соответствии с частью 13 статьи 22 Федерального закона от 13 июля 2015 г. N 218-ФЗ "О государственной регистрации недвижимости"
  - - Характерная точка контура здания, сооружения, объекта незавершенного строительства
  - 1 - Обозначение характерной точки, местоположение которой не изменилось или было уточнено
  - 28 - Обозначение ликвидированной характерной точки
  - 11733(2) - Обозначение новой характерной точки
  - :1 - Кадастровый номер земельного участка
  - :1 - Исправленный земельный участок
  - :22 - Уточненный земельный участок
  - :27020 - Кадастровый номер здания
  - :587 - Кадастровый номер сооружения
  - :17880 - Уточненное здание
  - :555 (1) - Обозначение контура здания
  - :12140 (37) - Обозначение контура земельного участка
  - :271 (3) - Обозначение контура сооружения
  - - Часть контура, образованного проекцией вновь образованного наземного конструктивного элемента здания, сооружения, объекта незавершенного строительства
  - - Часть границы, сведения ЕПРН о которой позволяют однозначно определить ее положение на местности
  - - Часть контура, образованного проекцией существующего в ЕПРН наземного конструктивного элемента здания, сооружения, объекта незавершенного строительства
  - - Характерная точка границы земельного участка, сведения о которой отсутствуют в ЕПРН, местоположение которой определено при кадастровых работах (новая характерная точка)





Масштаб 1:500

- Условные обозначения
- - Часть границы, местоположение которой определено при выполнении кадастровых работ
  - - Характерная точка границы земельного участка, сведения ЕПРН о которой соответствуют пробоям, установленным в соответствии с частью 13 статьи 22 Федерального закона от 13 июля 2015 г. N 218-ФЗ "О государственной регистрации недвижимости"
  - - Характерная точка контура здания, сооружения, объекта незавершенного строительства
  - 1 - Обозначение характерной точки, местоположение которой не изменилось или было уточнено
  - 28 - Обозначение ликвидированной характерной точки
  - 1/У(31) - Обозначение новой характерной точки
  - 4 - Кадастровый номер земельного участка
  - :5743 - Исправленный земельный участок
  - :30 - Уточненный земельный участок
  - :165 - Кадастровый номер здания
  - :18124 - Уточненное здание
  - :10022 (1) - Обозначение контура здания
  - :7629 (1) - Обозначение контура земельного участка
  - - Часть контура, образованного проекцией вновь образованного недвижимого конструктивного элемента здания, сооружения, объекта незавершенного строительства
  - - Часть границы, сведения ЕПРН о которой позволяют однозначно определить ее положение на местности
  - - Часть контура, образованного проекцией существующего в ЕПРН недвижимого конструктивного элемента здания, сооружения, объекта незавершенного строительства
  - - Характерная точка границы земельного участка, сведения о которой отсутствуют в ЕПРН, местоположение которой определено при кадастровых работах (новая характерная точка)