

- Условные обозначения
- - Часть границы, местоположение которой определено при выполнении кадастровых работ
 - - Характерная точка границы земельного участка, сведения ЕГРН о которой соответствуют требованиям, установленным в соответствии с частью 13 статьи 22 Федерального закона от 13 июля 2015 г. N 218-ФЗ "О государственной регистрации недвижимости"
 - - Характерная точка контура здания, сооружения, объекта незавершенного строительства
 - - Характерная точка границы, сведения о которой позволяют однозначно определить ее положение на местности
 - 1 - Обозначение характерной точки, местоположение которой не изменилось или было уточнено
 - 1IV - Обозначение новой характерной точки
 - :10 - Кадастровый номер объекта недвижимости
 - :3VI - Образующий земельный участок
 - - Часть границы, сведения ЕГРН о которой позволяют однозначно определить ее положение на местности
 - - Характерная точка границы земельного участка, сведения о которой отсутствуют в ЕГРН, местоположение которой определено при кадастровых работах (новая характерная точка)
 - - Граница кадастрового квартала
 - - Граница кадастрового квартала



47:01:0101001

Масштаб 1:1200

- Условные обозначения
- Часть границы, местоположение которой определено при выполнении кадастровых работ
 - Характерная точка границы земельного участка, сведения ЕГРН о которой соответствуют требованиям, установленным в соответствии с частью 13 статьи 22 Федерального закона от 13 июля 2015 г. N 218-ФЗ "О государственной регистрации недвижимости"
 - Характерная точка контура здания, сооружения, объекта незавершенного строительства
 - Характерная точка границы, сведения о которой позволяют однозначно определить ее положение на местности
 - 1 Обозначение характерной точки, местоположение которой не изменилось или было уточнено
 - 1NY Обозначение новой характерной точки
 - 10 Кадастровый номер объекта недвижимости
 - 391 Образовательный земельный участок
 - Часть границы, сведения ЕГРН о которой позволяют однозначно определить ее положение на местности
 - Характерная точка границы земельного участка, сведения о которой отсутствуют в ЕГРН, местоположение которой определено при кадастровых работах (новая характерная точка)
 - Граница кадастрового квартала
 - Граница кадастрового квартала
 - 47:01:0101007 Номер кадастрового квартала



47:01:0101001

Масштаб 1:1000

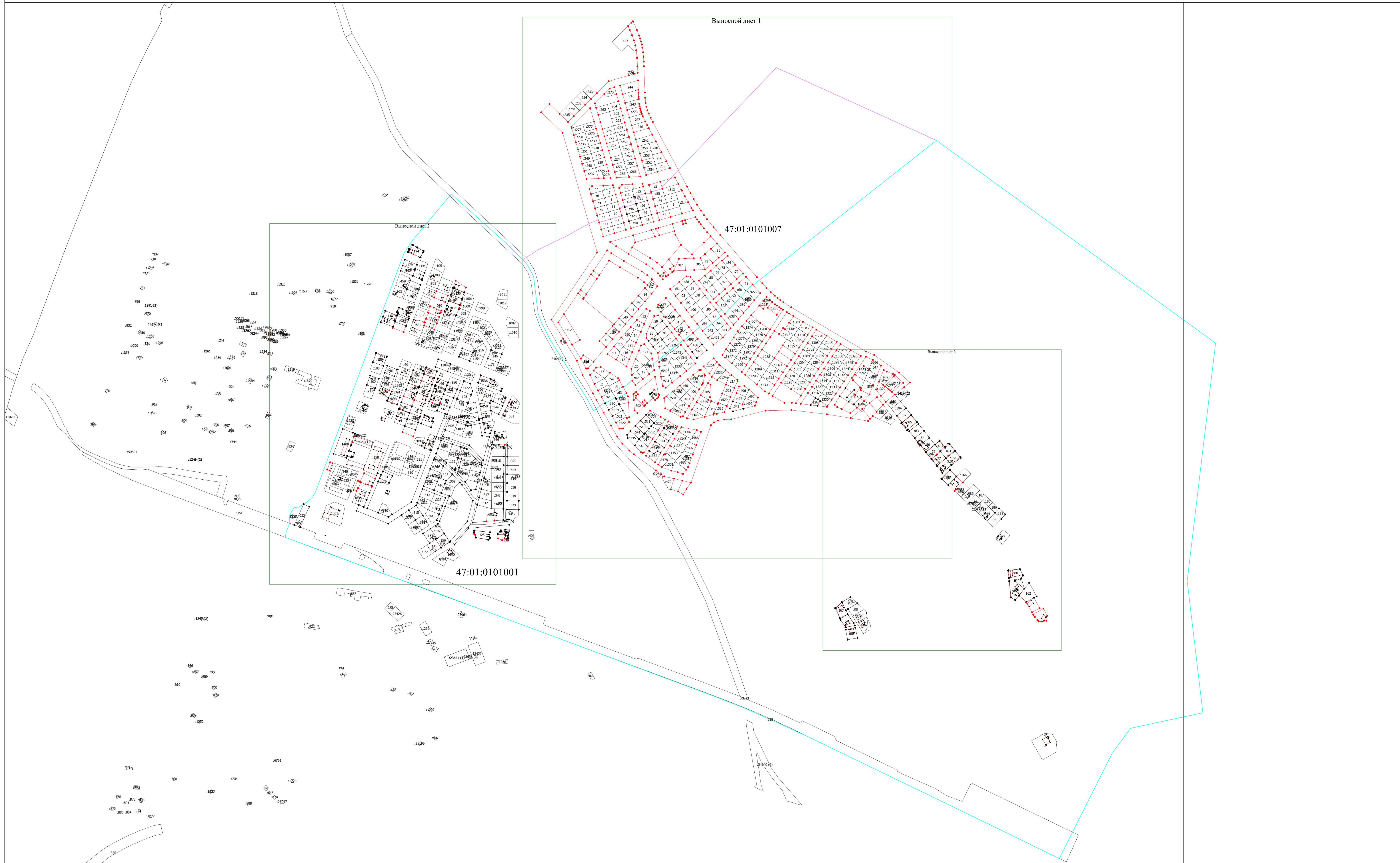
- Условные обозначения
- Часть границы, местоположение которой определено при выполнении кадастровых работ
 - - Характерная точка границы земельного участка, сведения ЕГРН о которой соответствуют требованиям, установленным в соответствии с частью 13 статьи 22 Федерального закона от 13 июля 2015 г. N 218-ФЗ "О государственной регистрации недвижимости"
 - - Характерная точка контура здания, сооружения, объекта незавершенного строительства
 - - Характерная точка границы, сведения о которой позволяют однозначно определить ее положение на местности
 - 1 - Обозначение характерной точки, местоположение которой не изменилось или было уточнено
 - 1N - Обозначение новой характерной точки
 - :10 - Кадастровый номер объекта недвижимости
 - :3V1 - Образовательный земельный участок
 - Часть границы, сведения ЕГРН о которой позволяют однозначно определить ее положение на местности
 - - Характерная точка границы земельного участка, сведения о которой отсутствуют в ЕГРН, местоположение которой определено при кадастровых работах (новая характерная точка)
 - Граница кадастрового квартала
 - Граница кадастрового квартала
 - 47:01:0101007 - Номер кадастрового квартала

47:01:0101007

47:01:0101001

Масштаб 1:4100

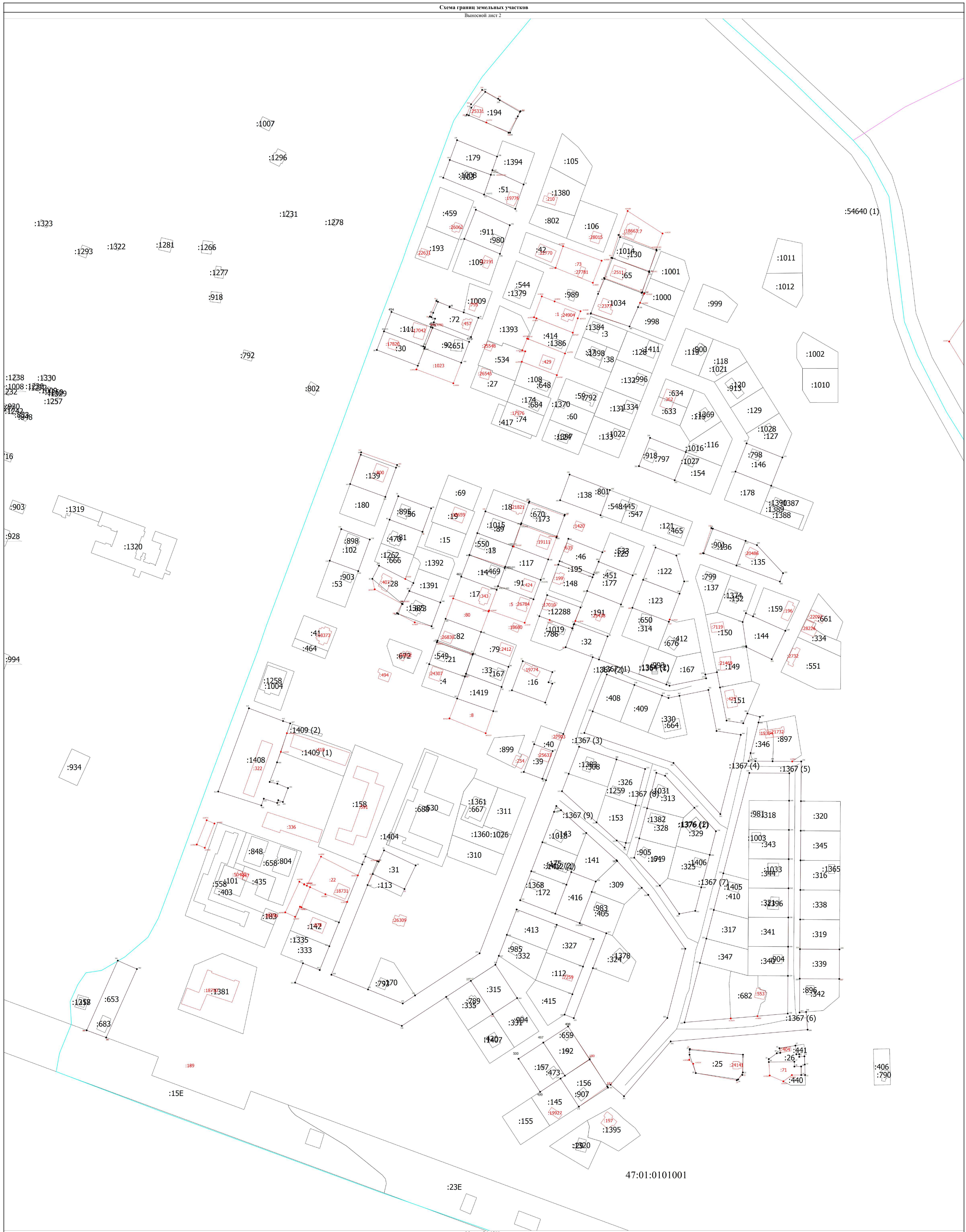
- Условные обозначения
- - Часть границы, местоположение которой определено при выполнении кадастровых работ
 - - Характерная точка границы земельного участка, сведения о которой соответствуют требованиям, установленным в соответствии с частью 13 статьи 22 Федерального закона от 13 июля 2015 г. N 218-ФЗ "О государственной регистрации недвижимости"
 - - Характерная точка контура здания, сооружения, объекта незавершенного строительства
 - - Характерная точка границы, сведения о которой позволяют однозначно определить ее положение на местности
 - 1 - Обозначение характерной точки, местоположение которой не изменилось или было уточнено
 - 1N - Обозначение новой характерной точки
 - :10 - Кадастровый номер объекта недвижимости
 - :3V1 - Обрабатываемый земельный участок
 - Часть границы, сведения ЕГРН о которой позволяют однозначно определить ее положение на местности
 - - Характерная точка границы земельного участка, сведения о которой отсутствуют в ЕГРН, местоположение которой определено при кадастровых работах (новая характерная точка)
 - - Граница кадастрового квартала
 - - Граница кадастрового квартала



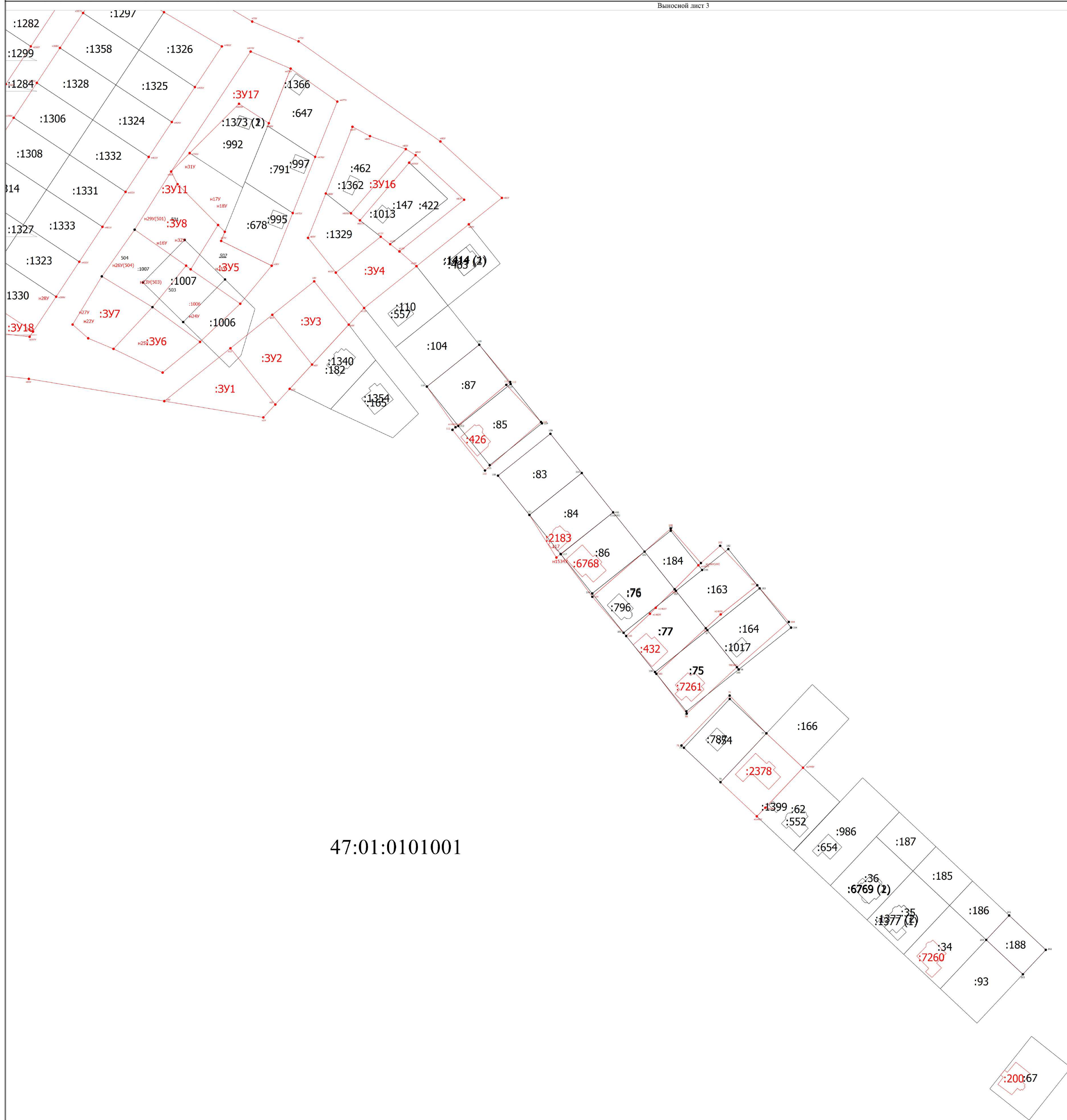


- Условные обозначения
- Часть границы, местоположение которой определено при выполнении кадастровых работ
 - Характерная точка границы земельного участка, сведения ЕГРН о которой соответствуют требованиям, установленным в соответствии с частью 13 статьи 22 Федерального закона от 13 июля 2015 г. N 218-ФЗ "О государственной регистрации недвижимости"
 - Характерная точка контура здания, сооружения, объекта незавершенного строительства
 - Характерная точка границы, сведения о которой позволяют однозначно определить ее положение на местности
 - 1 - Обозначение характерной точки, местоположение которой не изменилось или было уточнено
 - NY - Обозначение новой характерной точки
 - 10 - Кадастровый номер объекта недвижимости
 - 3Y1 - Образованный земельный участок
 - Часть границы, сведения ЕГРН о которой позволяют однозначно определить ее положение на местности
 - Характерная точка границы земельного участка, сведения о которой отсутствуют в ЕГРН, местоположение которой определено при кадастровых работах (новая характерная точка)
 - Граница кадастрового квартала
 - Граница кадастрового квартала
 - 47:01:0101007 - Номер кадастрового квартала

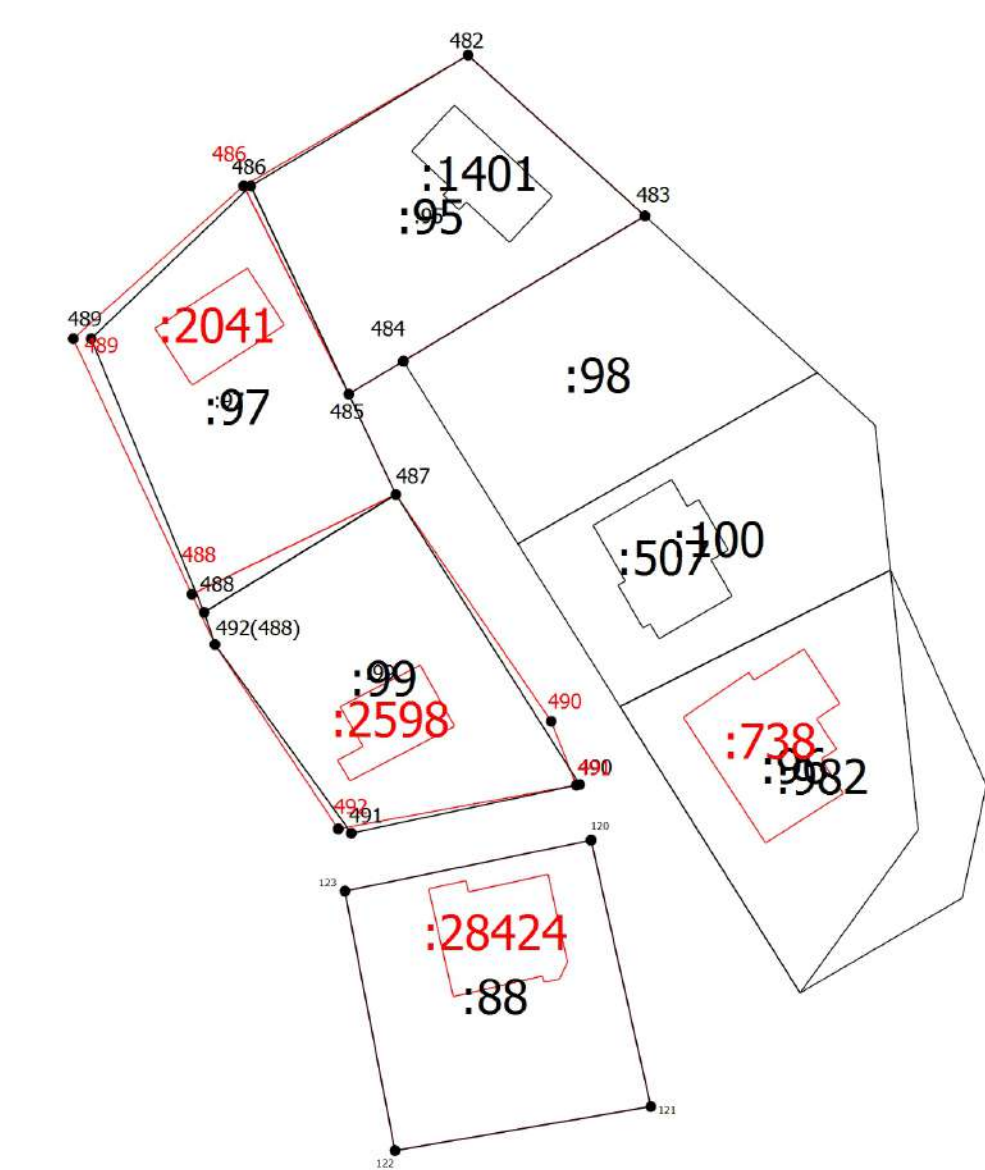
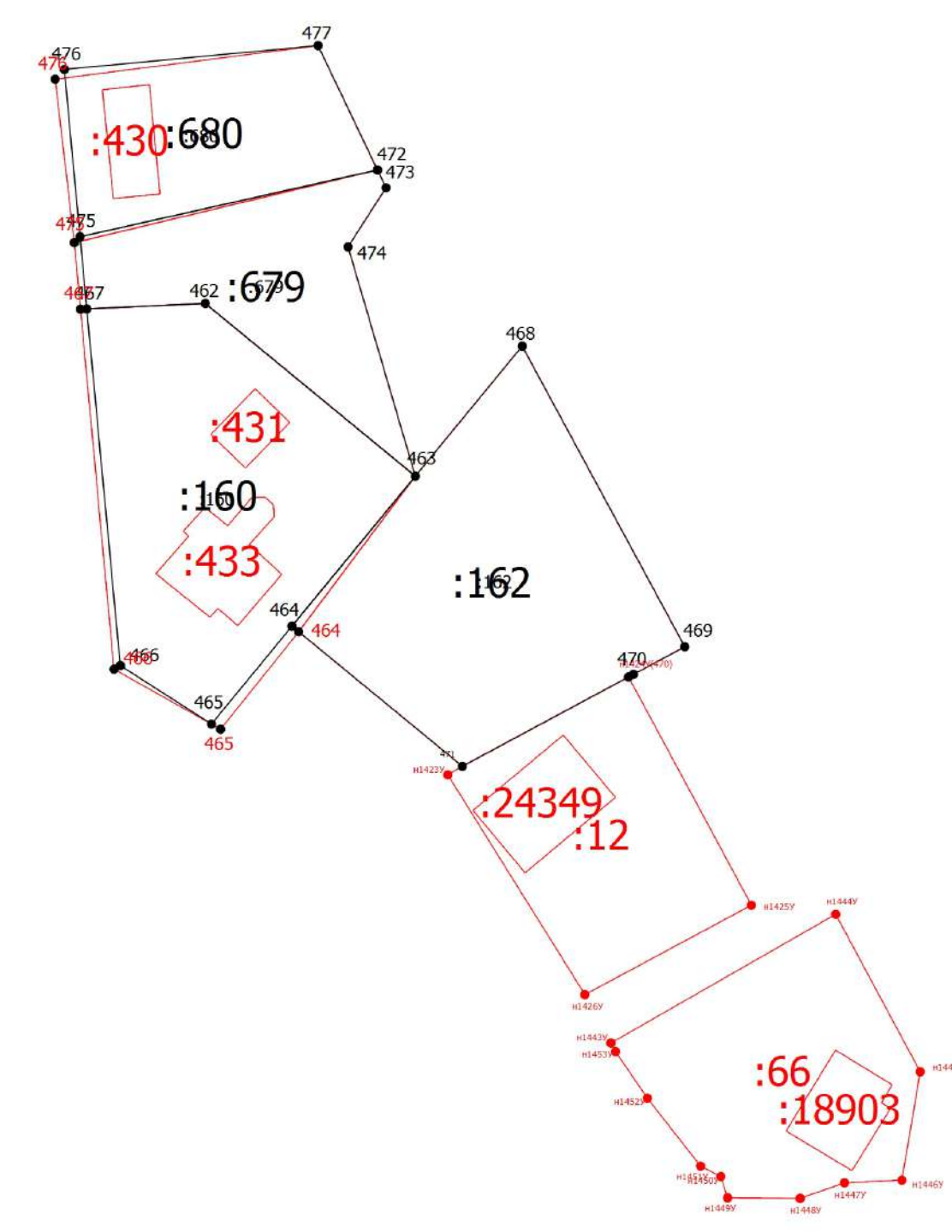
Масштаб 1:1800



- Условные обозначения
- Часть границы, местоположение которой определено при выполнении кадастровых работ
 - Характерная точка границы земельного участка, сведения ЕГРН о которой соответствуют требованиям, установленным в соответствии с частью 13 статьи 22 Федерального закона от 13 июля 2015 г. N 218-ФЗ "О государственной регистрации недвижимости"
 - Характерная точка контура здания, сооружения, объекта незавершенного строительства
 - Характерная точка границы, сведения о которой позволяют однозначно определить ее положение на местности
 - 1 — Обозначение характерной точки, местоположение которой не изменилось или было уточнено
 - 1NY — Обозначение новой характерной точки
 - 10 — Кадастровый номер объекта недвижимости
 - 391 — Обремененный земельный участок
 - Часть границы, сведения ЕГРН о которой позволяют однозначно определить ее положение на местности
 - Характерная точка границы земельного участка, сведения о которой отсутствуют в ЕГРН, местоположение которой определено при кадастровых работах (новая характерная точка)
 - Граница кадастрового квартала
 - Граница кадастрового квартала
 - 47:01:0101001 — Номер кадастрового квартала



47:01:0101001



Масштаб 1:1000

- Условные обозначения
- Часть границы, местоположение которой определено при выполнении кадастровых работ
 - Характерная точка границы земельного участка, сведения ЕГРН о которой соответствуют требованиям, установленным в соответствии с частью 13 статьи 22 Федерального закона от 13 июля 2015 г. N 218-ФЗ "О государственной регистрации недвижимости"
 - Характерная точка контура здания, сооружения, объекта незавершенного строительства
 - Характерная точка границы, сведения о которой позволяют однозначно определить ее положение на местности
 - 1 - Обозначение характерной точки, местоположение которой не изменилось или было уточнено
 - hTY - Обозначение новой характерной точки
 - :10 - Кадастровый номер объекта недвижимости
 - :3Y1 - Образцовый земельный участок
 - Часть границы, сведения ЕГРН о которой позволяют однозначно определить ее положение на местности
 - Характерная точка границы земельного участка, сведения о которой отсутствуют в ЕГРН, местоположение которой определено при кадастровых работах (новая характерная точка)
 - Граница кадастрового квартала
 - Граница кадастрового квартала
 - 47:01:0101007 - Номер кадастрового квартала