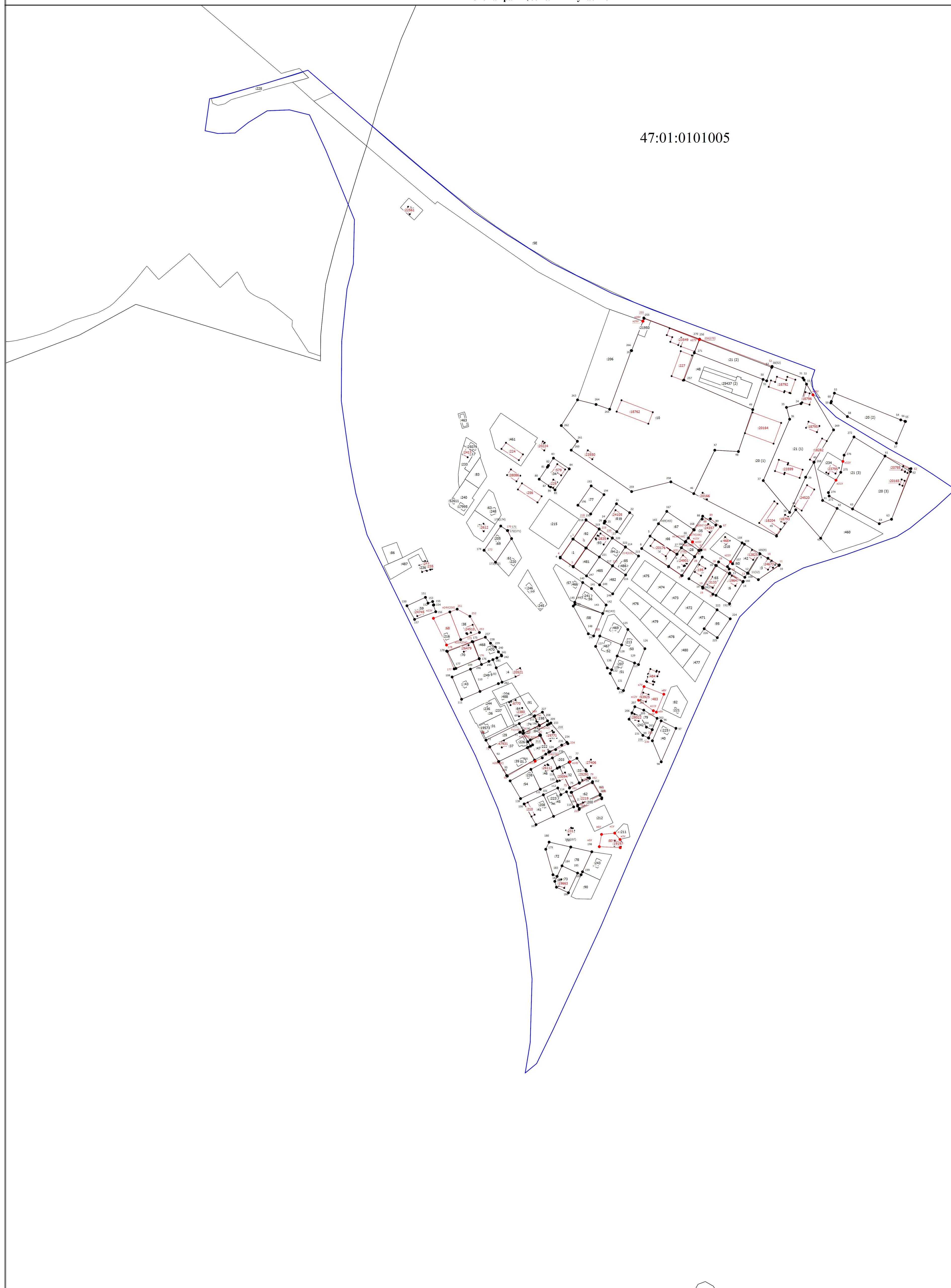




47:01:0101005



Масштаб 1:3000

Условные обозначения

- Часть границы, местоположение которой определено при выполнении кадастровых работ
- - Характерная точка границы земельного участка, сведения ЕГРН о которой соответствуют требованиям, установленным в соответствии с частью 13 статьи 22 Федерального закона от 13 июля 2015 г. N 218-ФЗ "О государственной регистрации недвижимости"
- - Характерная точка контура здания, сооружения, объекта незавершенного строительства
- 1 - Обозначение характерной точки, местоположение которой не изменилось или было уточнено
- 122 - Обозначение ликвидируемой характерной точки
- nIV - Обозначение новой характерной точки
- :SE - Кадастровый номер объекта недвижимости
- Часть границы, сведения ЕГРН позволяют однозначно определить ее положение на местности
- 47:01:0101005 - Номер кадастрового квартала
- Граница кадастрового квартала