

КАРТА-ПЛАН ТЕРРИТОРИИ

Пояснительная записка

1. Сведения о территории выполнения комплексных кадастровых работ: 47:07:1301001, расположен в границах города Всеволожска, ограничен Октябрьским проспектом, Железнодорожной улицей, Социалистической улицей и Колтушским шоссе

(наименование субъекта Российской Федерации, муниципального образования, населенного пункта, уникальные учетные номера кадастровых кварталов, иные сведения, позволяющие определить местоположение территории, на которой выполняются комплексные кадастровые работы, например, наименование садоводческого или огороднического некоммерческого товарищества, гаражного кооператива, элемента планировочной структуры)

2. Основания выполнения комплексных кадастровых работ:

Наименование, дата и номер документа, на основании которого выполняются комплексные кадастровые работы: Соглашение о предоставлении из федерального бюджета субсидий, в том числе грантов в форме субсидий, юридическим лицам, индивидуальным предпринимателям, а также физическим лицам от 30.01.2026 № 321-20-2026-006, "30" января 2026 г. , 321-20-2026-006

3. Дата подготовки карты-плана территории: "10" марта 2026 г.

4. Сведения о заказчике(ах) комплексных кадастровых работ:

В отношении юридического лица, органа местного самоуправления муниципального района, муниципального округа или городского округа либо уполномоченного исполнительного органа государственной власти субъекта Российской Федерации:

полное или сокращенное (в случае, если имеется) наименование: Управление Росреестра по Ленинградской области

основной государственный регистрационный номер: 1037843045734

идентификационный номер налогоплательщика: 7815027624

В отношении физического лица или представителя физических или юридических лиц:

фамилия, имя, отчество (последнее - при наличии): -

страховой номер индивидуального лицевого счета в системе обязательного пенсионного страхования Российской Федерации (СНИЛС): -

Наименование и реквизиты документа, подтверждающие полномочия представителя заказчика(ов) комплексных кадастровых работ: -

Адрес электронной почты (для направления уведомления о результатах внесения сведений в Единый государственный реестр недвижимости): 47_upr@rosreestr.ru

5. Сведения об исполнителе комплексных кадастровых работ:

Полное или сокращенное (в случае, если имеется) наименование и адрес юридического лица, с которым заключен государственный или муниципальный контракт либо договор подряда на выполнение комплексных кадастровых работ: ФИЛИАЛ ППК "РОСКАДАСТР" ПО ЛЕНИНГРАДСКОЙ ОБЛАСТИ, 197046, город Санкт-Петербург, вн.тер.г. муниципальный округ Посадский, ул Чапаева, д. 15, к. 2, литера б

Фамилия, имя, отчество кадастрового инженера (последнее - при наличии): Ваганов Михаил Николаевич и основной государственный регистрационный номер кадастрового инженера индивидуального предпринимателя (ОГРНИП): -

Страховой номер индивидуального лицевого счета в системе обязательного пенсионного страхования Российской Федерации (СНИЛС) кадастрового инженера: 026-756-250 64

Уникальный реестровый номер кадастрового инженера в реестре саморегулируемой организации кадастровых инженеров и дата внесения сведений о физическом лице в такой реестр: А-2020, 2024-06-18

Полное или (в случае, если имеется) сокращенное наименование саморегулируемой организации кадастровых инженеров, членом которой является кадастровый инженер: Ассоциация "Союз кадастровых инженеров"

Контактный телефон: +78126304041

Почтовый адрес и адрес электронной почты, по которым осуществляется связь с кадастровым инженером: Санкт-Петербург, ул. Чапаева, д. 15, корп. 2, литера Б vaganov_mn@mail.ru

6. Перечень документов, использованных при подготовке карты-плана территории

№ п/п	Реквизиты документа				
	Вид	Дата	Номер	Наименование	Иные сведения
1	2	3	4	5	6
1	Иной документ	30.01.2026	321-20-2026-006	Соглашение о предоставлении из федерального бюджета субсидий, в том числе грантов в форме субсидий, юридическим лицам, индивидуальным предпринимателям, а также физическим лицам от 30.01.2025 № 321-20-2025-002	-
2	Иной документ	01.01.2025	б/н	Цифровые ортофотопланы масштаба 1:500	-
3	Кадастровый план территории	06.02.2026	КУВИ-001/2026-15498169	Кадастровый план территории кадастрового квартала 47:07:1301001	-

7. Пояснения к карте-плану территории

1. На территории кадастрового квартала 47:07:1301001 выполнены комплексные кадастровые работы (далее ККР) на основании Соглашения о предоставлении из федерального бюджета субсидий, в том числе грантов в форме субсидий, юридическим лицам, индивидуальным предпринимателям, а также физическим лицам от 30.01.2026 № 321-20-2026-006.

Кадастровый квартал 47:07:1301001 расположен в границах города Всеволожска, ограничен Октябрьским проспектом, Железнодорожной улицей, Социалистической улицей и Колтушским шоссе.

Карта-план территории подготовлен на основании:

- сведений, содержащихся в Едином государственном реестре недвижимости (далее – ЕГРН);
- картографической основы;
- цифровые ортофотопланы масштаба 1:500 и 1:2000;
- материалов землеустроительной документации, содержащихся в государственном фонде данных, полученных в результате проведения землеустройства; - ситуационных и поэтажных планов, содержащихся в технических паспортах, расположенных на земельных участках объектов недвижимости, которые находятся в архивах организаций по государственному техническому учету и (или) технической инвентаризации;
- плано-картографических материалов, имеющихся в органах местного самоуправления муниципального района;
- документов о правах на землю и иных содержащихся сведениях о местоположении границ земельных участков.

Данный карта-план выполнен фотограмметрическим методом, что не противоречит Федеральному закону № 221 от 24.07.2007 «О кадастровой деятельности». Данный метод определения координат характерных точек не подразумевает описание сведений о пунктах геодезической сети и средствах измерения, применяемых в геодезическом методе определения координат характерных точек. Также данный метод не подразумевает включения в разделы карта-плана графических материалов «Схема геодезических построений». Погрешность определения координат характерных точек при выбранном методе составляет 0,1.

Общая площадь кадастрового квартала — 7,08 га.

В случае, если адреса объектам недвижимости, расположенным на территории кадастрового квартала 47:07:1301001, на момент подготовки настоящего карта-плана территории, не были присвоены в установленном законодательством порядке в соответствии с ФИАС, то адреса объектам указаны как «Описание местоположения объекта недвижимости».

По сведениям ЕГРН в границах кадастрового квартала расположено 44 земельных участков, в том числе:

- 33 ранее учтенных и учтенных земельных участков, границы которых установлены в соответствии с требованиями земельного законодательства РФ.
- 11 ранее учтенных земельных участков - декларативные (границы не установлены в соответствии с требованиями земельного законодательства РФ), в том числе:
 - при выполнении комплексных кадастровых работ установлены границы 6 земельного участка;
 - у 21 земельных участков исправлены реестровые ошибки в местоположении границ – устранена чересполосица и наложение границ; исправление реестровой ошибки выполнено аналитическим методом с точностью определения координат поворотных точек участка границ, содержащихся в ЕГРН.

Земельный участок 47:07:1301001:1, город Всеволожск, проспект Октябрьский, №134 расположен в границах земельного участка земельный участок 47:07:1301001:65. Снять с учета.

Земельный участок 47:07:1301001:2, город Всеволожск, проспект Октябрьский, №150-а дублирует земельный участок 47:07:1301001:407. Снять с учета.

Земельный участок 47:07:1301001:82, город Всеволожск, пр. Октябрьский, уч.150а дублирует земельный

7. Пояснения к карте-плану территории

участок 47:07:1301001:407. Снять с учета.

Земельный участок 47:07:1301001:83, город Всеволожск, проспект Октябрьский, №148-а расположен в границах земельного участка земельный участок 47:07:1301001:7. Снять с учета. Снять с учета.

Земельный участок 47:07:1301001:80 расположен в квартале 47:07:1301010. Перепривязать.

Земельный участок 47:07:1301001:94 расположен в квартале 47:07:1013002. Перепривязать.

По сведениям ЕГРН в границах кадастрового квартала расположено – 12 объектов капитального строительства в том числе:

- 6 ранее учтенных и учтенных объектов капитального строительства, границы которых установлены в соответствии с требованиями земельного законодательства РФ.

- 6 ранее учтенных объектов капитального строительства - декларативные (границы не установлены в соответствии с требованиями земельного законодательства РФ).

При выполнении комплексных кадастровых работ установлены границы 26 объектов капитального строительства, расположенных в квартале 47:07:1301001, границы которых не установлены в соответствии с требованиями земельного законодательства РФ.

Объект капитального строительства 47:07:1301001:78, Ленинградская область, район Всеволожский, г. Всеволожск, ул. Социалистическая, д 180, расположен в кадастровом квартале 47:07:1301028.

Объект капитального строительства 47:07:1301001:36 и земельный участок 47:07:1301001:415 расположены в кадастровом квартале 47:07:1301002.

Границы объектов капитального строительства установлены по их фактическому местоположению.

В результате выполнения комплексных кадастровых работ на территории кадастрового квартала 47:07:1301001 осуществлено:

- уточнение местоположения границ земельных участков, границы которых не установлены в соответствии с требованиями земельного законодательства — 6 шт.;

- исправлены реестровые ошибки в местоположении границ 21 земельного участка.

- уточнение местоположения на земельных участках зданий, сведения о которых внесены в ЕГРН, но описание местоположения границ отсутствует — 26 шт.

Сведения о пунктах геодезической сети и средствах измерений

1. Сведения о пунктах геодезической сети:

№ п/п	Вид геодезической сети	Название пункта геодезической сети и тип знака	Система координат пункта геодезической сети	Координаты пункта, м		Дата обследования -		
						Сведения о состоянии		
				Х	У	наружного знака пункта	центра пункта	марки центра пункта
1	2	3	4	5	6	7	8	9
1	-	-	-	-	-	-	-	-

2. Сведения об использованных средствах измерений

№ п/п	Наименование и обозначение типа средства измерений - прибора (инструмента, аппаратуры)	Заводской или серийный номер средства измерений	Реквизиты свидетельства о поверке прибора (инструмента, аппаратуры) и (или) срок действия поверки
1	2	3	4
1	Стереофотограмметрический комплекс PHOTOMOD StereoDraw	231	ЦФС PHOTOMOD локальная лицензия

Сведения об уточняемых земельных участках

1. Сведения о характерных точках границы уточняемого земельного участка с кадастровым номером 47:07:1301001:4 :

Система координат МСК-47, зона 2					Зона № 2		
Обозначение характерных точек границ	Координаты, м				Метод определения координат	Формулы, примененные для расчета средней квадратической погрешности определения координат характерных точек границ (Mt), с подставленными в такие формулы значениями и итоговые (вычисленные) значения Mt, м	Описание закрепления точки
	содержатся в Едином государственном реестре недвижимости		определены в результате выполнения комплексных кадастровых работ				
	X	Y	X	Y			
1	2	3	4	5	6	7	8
207	-	-	445375.19	2234141.62	Фотограмметрический метод	$Mt = 0.10$	Закрепление отсутствует
155	-	-	445388.07	2234167.77	Фотограмметрический метод	$Mt = 0.10$	Закрепление отсутствует
154	-	-	445387.44	2234185.44	Фотограмметрический метод	$Mt = 0.10$	Закрепление отсутствует
н1У	-	-	445362.87	2234178.90	Фотограмметрический метод	$Mt = 0.10$	Закрепление отсутствует
н2У	-	-	445350.84	2234176.60	Фотограмметрический метод	$Mt = 0.10$	Закрепление отсутствует
н3У	-	-	445338.77	2234174.31	Фотограмметрический метод	$Mt = 0.10$	Закрепление отсутствует
н4У	-	-	445311.03	2234169.03	Фотограмметрический метод	$Mt = 0.10$	Закрепление отсутствует
212	-	-	445310.16	2234147.18	Фотограмметрический метод	$Mt = 0.10$	Закрепление отсутствует
210	-	-	445314.97	2234144.48	Фотограмметрический метод	$Mt = 0.10$	Закрепление отсутствует
209	-	-	445322.81	2234144.10	Фотограмметрический метод	$Mt = 0.10$	Закрепление отсутствует
208	-	-	445359.97	2234142.32	Фотограмметрический метод	$Mt = 0.10$	Закрепление отсутствует
207	-	-	445375.19	2234141.62	Фотограмметрический метод	$Mt = 0.10$	Закрепление отсутствует

2. Сведения о частях границ уточняемого земельного участка с кадастровым номером 47:07:1301001:4 :

Обозначение части границ		Горизонтальное проложение (S), м	Описание прохождения части границ	Сведения о согласовании местоположения границ (согласовано/спорное)
от т.	до т.			
1	2	3	4	5
207	155	29.15	-	-
155	154	17.68	-	-
154	н1У	25.43	-	-
н1У	н2У	12.25	-	-
н2У	н3У	12.29	-	-
н3У	н4У	28.24	-	-
н4У	212	21.87	-	-
212	210	5.52	-	-
210	209	7.85	-	-
209	208	37.20	-	-

2. Сведения о частях границ уточняемого земельного участка с кадастровым номером 47:07:1301001:4 :				
Обозначение части границ		Горизонтальное проложение (S), м	Описание прохождения части границ	Сведения о согласовании местоположения границ (согласовано/спорное)
от т.	до т.			
1	2	3	4	5
208	207	15.24	-	-
3. Сведения о характеристиках уточняемого земельного участка с кадастровым номером 47:07:1301001:4 :				
№ п/п	Наименование характеристики земельного участка	Значение характеристики		
1	2	3		
1.	Сведения об адресе земельного участка	Российская Федерация, Ленинградская область, район Всеволожский, город Всеволожск, улица Социалистическая, участок 167-г 42984419-2d0f-4ec2-858b-fe335279e3b8		
1.1.	Сведения об ином месте нахождения земельного участка, не являющегося объектом адресации, в структурированном виде	-		
1.2.	Дополнительные сведения о месте нахождения земельного участка	-		
2.	Площадь земельного участка ± величина погрешности определения (вычисления) площади ($P \pm \Delta P$), м ²	2435 ± 17		
3.	Формула, примененная для вычисления предельной погрешности определения площади земельного участка, с подставленными значениями и итоговые (вычисленные) значения (ΔP), м ²	$\Delta P = 3.5 * M_t * \sqrt{P} = 3.5 * 0,1 * \sqrt{2435} = 17$		
4.	Площадь земельного участка согласно сведениям Единого государственного реестра недвижимости (Р _{кад}), м ²	2553		
5.	Оценка расхождения Р и Р _{кад} (Р - Р _{кад}), м ²	118		
6.	Предельные минимальный и максимальный размеры земельного участка (Р _{мин} и Р _{макс}), м ²	- -		
7.	Вид (виды) разрешенного использования	под жилую застройку - индивидуальную		
7.1.	Дополнительные сведения об использовании земельного участка	-		
8.	Кадастровый или иной государственный учетный номер (инвентарный) здания, сооружения, объекта незавершенного строительства, расположенного на земельном участке	47:07:0000000:80547		
9.	Сведения о земельных участках (землях общего пользования, территории общего пользования), посредством которых обеспечивается доступ	Земли общего пользования		
10.	Иные сведения	-		
4. Пояснения к сведениям об уточняемом земельном участке с кадастровым номером 47:07:1301001:4 :				
1.	-			

Сведения об уточняемых земельных участках

1. Сведения о характерных точках границы уточняемого земельного участка с кадастровым номером 47:07:1301001:18 :

Система координат МСК-47, зона 2					Зона № 2		
Обозначение характерных точек границ	Координаты, м				Метод определения координат	Формулы, примененные для расчета средней квадратической погрешности определения координат характерных точек границ (Mt), с подставленными в такие формулы значениями и итоговые (вычисленные) значения Mt, м	Описание закрепления точки
	содержатся в Едином государственном реестре недвижимости		определены в результате выполнения комплексных кадастровых работ				
	X	Y	X	Y			
1	2	3	4	5	6	7	8
н5У	-	-	445346.64	2234216.02	Фотограмметрический метод	$Mt = 0.10$	Закрепление отсутствует
92	-	-	445338.21	2234245.56	Фотограмметрический метод	$Mt = 0.10$	Закрепление отсутствует
91	-	-	445309.53	2234238.11	Фотограмметрический метод	$Mt = 0.10$	Закрепление отсутствует
90	-	-	445303.44	2234239.46	Фотограмметрический метод	$Mt = 0.10$	Закрепление отсутствует
н6У	-	-	445313.42	2234208.17	Фотограмметрический метод	$Mt = 0.10$	Закрепление отсутствует
н5У	-	-	445346.64	2234216.02	Фотограмметрический метод	$Mt = 0.10$	Закрепление отсутствует

2. Сведения о частях границ уточняемого земельного участка с кадастровым номером 47:07:1301001:18 :

Обозначение части границ		Горизонтальное проложение (S), м	Описание прохождения части границ	Сведения о согласовании местоположения границ (согласовано/спорное)
от т.	до т.			
1	2	3	4	5
н5У	92	30.72	-	-
92	91	29.63	-	-
91	90	6.24	-	-
90	н6У	32.84	-	-
н6У	н5У	34.13	-	-

3. Сведения о характеристиках уточняемого земельного участка с кадастровым номером 47:07:1301001:18 :

№ п/п	Наименование характеристики земельного участка	Значение характеристики
1	2	3
1.	Сведения об адресе земельного участка	Российская Федерация, Ленинградская область, район Всеволожский, город Всеволожск, улица Социалистическая, участок 169 42984419-2d0f-4ec2-858b-fe335279e3b8
1.1.	Сведения об ином месте нахождения земельного участка, не являющегося объектом адресации, в структурированном виде	-
1.2.	Дополнительные сведения о месте нахождения земельного участка	-
2.	Площадь земельного участка ± величина погрешности определения (вычисления) площади ($P \pm \Delta P$), м ²	1056 ± 11

3. Сведения о характеристиках уточняемого земельного участка с кадастровым номером 47:07:1301001:18 :		
№ п/п	Наименование характеристики земельного участка	Значение характеристики
1	2	3
3.	Формула, примененная для вычисления предельной погрешности определения площади земельного участка, с подставленными значениями и итоговые (вычисленные) значения (ΔP), м2	$\Delta P=3.5*Mt*\sqrt{P}=3.5*0,1*\sqrt{1056}=11$
4.	Площадь земельного участка согласно сведениям Единого государственного реестра недвижимости (Ркад), м2	965
5.	Оценка расхождения Р и Ркад (Р - Ркад), м2	91
6.	Предельные минимальный и максимальный размеры земельного участка (Рмин и Рмакс), м2	- -
7.	Вид (виды) разрешенного использования	под жилую застройку - индивидуальную
7.1.	Дополнительные сведения об использовании земельного участка	-
8.	Кадастровый или иной государственный учетный номер (инвентарный) здания, сооружения, объекта незавершенного строительства, расположенного на земельном участке	47:07:1301134:113
9.	Сведения о земельных участках (землях общего пользования, территории общего пользования), посредством которых обеспечивается доступ	Земли общего пользования
10.	Иные сведения	-
4. Пояснения к сведениям об уточняемом земельном участке с кадастровым номером 47:07:1301001:18 :		
1.	-	

Сведения об уточняемых земельных участках

1. Сведения о характерных точках границы уточняемого земельного участка с кадастровым номером 47:07:1301001:16 :

Система координат МСК-47, зона 2					Зона № 2		
Обозначение характерных точек границ	Координаты, м				Метод определения координат	Формулы, примененные для расчета средней квадратической погрешности определения координат характерных точек границ (Mt), с подставленными в такие формулы значениями и итоговые (вычисленные) значения Mt, м	Описание закрепления точки
	содержатся в Едином государственном реестре недвижимости		определены в результате выполнения комплексных кадастровых работ				
	X	Y	X	Y			
1	2	3	4	5	6	7	8
н7У	-	-	445382.97	2234222.98	Фотограмметрический метод	Mt = 0.10	Закрепление отсутствует
23	-	-	445379.06	2234250.20	Фотограмметрический метод	Mt = 0.10	Закрепление отсутствует
н8У	-	-	445375.31	2234264.16	Фотограмметрический метод	Mt = 0.10	Закрепление отсутствует
158	-	-	445345.82	2234254.52	Фотограмметрический метод	Mt = 0.10	Закрепление отсутствует
н9У	-	-	445342.94	2234253.60	Фотограмметрический метод	Mt = 0.10	Закрепление отсутствует
92	-	-	445338.21	2234245.56	Фотограмметрический метод	Mt = 0.10	Закрепление отсутствует
н5У	-	-	445346.64	2234216.02	Фотограмметрический метод	Mt = 0.10	Закрепление отсутствует
н7У	-	-	445382.97	2234222.98	Фотограмметрический метод	Mt = 0.10	Закрепление отсутствует

2. Сведения о частях границ уточняемого земельного участка с кадастровым номером 47:07:1301001:16 :

Обозначение части границ		Горизонтальное проложение (S), м	Описание прохождения части границ	Сведения о согласовании местоположения границ (согласовано/спорное)
от т.	до т.			
1	2	3	4	5
н7У	23	27.50	-	-
23	н8У	14.45	-	-
н8У	158	31.03	-	-
158	н9У	3.02	-	-
н9У	92	9.33	-	-
92	н5У	30.72	-	-
н5У	н7У	36.99	-	-

3. Сведения о характеристиках уточняемого земельного участка с кадастровым номером 47:07:1301001:16 :

№ п/п	Наименование характеристики земельного участка	Значение характеристики
1	2	3
1.	Сведения об адресе земельного участка	Российская Федерация, Ленинградская область, район Всеволожский, город Всеволожск, улица Социалистическая, участок 169-а 42984419-2d0f-4ec2-858b-fe335279e3b8

3. Сведения о характеристиках уточняемого земельного участка с кадастровым номером 47:07:1301001:16 :		
№ п/п	Наименование характеристики земельного участка	Значение характеристики
1	2	3
1.1.	Сведения об ином месте нахождения земельного участка, не являющегося объектом адресации, в структурированном виде	-
1.2.	Дополнительные сведения о месте нахождения земельного участка	-
2.	Площадь земельного участка ± величина погрешности определения (вычисления) площади ($P \pm \Delta P$), м ²	1530 ± 14
3.	Формула, примененная для вычисления предельной погрешности определения площади земельного участка, с подставленными значениями и итоговые (вычисленные) значения (ΔP), м ²	$\Delta P = 3.5 * M_t * \sqrt{P} = 3.5 * 0,1 * \sqrt{1530} = 14$
4.	Площадь земельного участка согласно сведениям Единого государственного реестра недвижимости ($R_{\text{кад}}$), м ²	1403
5.	Оценка расхождения P и $R_{\text{кад}}$ ($P - R_{\text{кад}}$), м ²	127
6.	Предельные минимальный и максимальный размеры земельного участка ($R_{\text{мин}}$ и $R_{\text{макс}}$), м ²	- -
7.	Вид (виды) разрешенного использования	под жилую застройку - индивидуальную
7.1.	Дополнительные сведения об использовании земельного участка	-
8.	Кадастровый или иной государственный учетный номер (инвентарный) здания, сооружения, объекта незавершенного строительства, расположенного на земельном участке	47:07:1301134:114
9.	Сведения о земельных участках (землях общего пользования, территории общего пользования), посредством которых обеспечивается доступ	Земли общего пользования
10.	Иные сведения	-
4. Пояснения к сведениям об уточняемом земельном участке с кадастровым номером 47:07:1301001:16 :		
1.	-	

Сведения об уточняемых земельных участках

1. Сведения о характерных точках границы уточняемого земельного участка с кадастровым номером 47:07:1301001:6 :

Система координат МСК-47, зона 2					Зона № 2		
Обозначение характерных точек границ	Координаты, м				Метод определения координат	Формулы, примененные для расчета средней квадратической погрешности определения координат характерных точек границ (Mt), с подставленными в такие формулы значениями и итоговые (вычисленные) значения Mt, м	Описание закрепления точки
	содержатся в Едином государственном реестре недвижимости		определены в результате выполнения комплексных кадастровых работ				
	X	Y	X	Y			
1	2	3	4	5	6	7	8
н10У	-	-	445433.39	2234233.34	Фотограмметрический метод	$Mt = 0.10$	Закрепление отсутствует
24	-	-	445427.74	2234260.46	Фотограмметрический метод	$Mt = 0.10$	Закрепление отсутствует
н11У	-	-	445402.04	2234254.84	Фотограмметрический метод	$Mt = 0.10$	Закрепление отсутствует
н12У	-	-	445405.34	2234227.19	Фотограмметрический метод	$Mt = 0.10$	Закрепление отсутствует
н10У	-	-	445433.39	2234233.34	Фотограмметрический метод	$Mt = 0.10$	Закрепление отсутствует

2. Сведения о частях границ уточняемого земельного участка с кадастровым номером 47:07:1301001:6 :

Обозначение части границ		Горизонтальное проложение (S), м	Описание прохождения части границ	Сведения о согласовании местоположения границ (согласовано/спорное)
от т.	до т.			
1	2	3	4	5
н10У	24	27.70	-	-
24	н11У	26.31	-	-
н11У	н12У	27.85	-	-
н12У	н10У	28.72	-	-

3. Сведения о характеристиках уточняемого земельного участка с кадастровым номером 47:07:1301001:6 :

№ п/п	Наименование характеристики земельного участка	Значение характеристики
1	2	3
1.	Сведения об адресе земельного участка	Российская Федерация, Ленинградская область, район Всеволожский, город Всеволожск, проспект Октябрьский, участок 148 e39af5ff-dea0-4e48-a783-87c87ac9757e
1.1.	Сведения об ином месте нахождения земельного участка, не являющегося объектом адресации, в структурированном виде	-
1.2.	Дополнительные сведения о месте нахождения земельного участка	-
2.	Площадь земельного участка ± величина погрешности определения (вычисления) площади ($P \pm \Delta P$), м ²	762 ± 10

3. Сведения о характеристиках уточняемого земельного участка с кадастровым номером 47:07:1301001:6 :		
№ п/п	Наименование характеристики земельного участка	Значение характеристики
1	2	3
3.	Формула, примененная для вычисления предельной погрешности определения площади земельного участка, с подставленными значениями и итоговые (вычисленные) значения (ΔP), м2	$\Delta P=3.5*Mt*\sqrt{P}=3.5*0,1*\sqrt{762}=10$
4.	Площадь земельного участка согласно сведениям Единого государственного реестра недвижимости (Ркад), м2	800
5.	Оценка расхождения Р и Ркад (Р - Ркад), м2	38
6.	Предельные минимальный и максимальный размеры земельного участка (Рмин и Рмакс), м2	- -
7.	Вид (виды) разрешенного использования	под жилую застройку - индивидуальную
7.1.	Дополнительные сведения об использовании земельного участка	-
8.	Кадастровый или иной государственный учетный номер (инвентарный) здания, сооружения, объекта незавершенного строительства, расположенного на земельном участке	-
9.	Сведения о земельных участках (землях общего пользования, территории общего пользования), посредством которых обеспечивается доступ	Земли общего пользования
10.	Иные сведения	-
4. Пояснения к сведениям об уточняемом земельном участке с кадастровым номером 47:07:1301001:6 :		
1.	-	

Сведения об уточняемых земельных участках

1. Сведения о характерных точках границы уточняемого земельного участка с кадастровым номером 47:07:1301001:7 :

Система координат МСК-47, зона 2					Зона № 2		
Обозначение характерных точек границ	Координаты, м				Метод определения координат	Формулы, примененные для расчета средней квадратической погрешности определения координат характерных точек границ (Mt), с подставленными в такие формулы значениями и итоговые (вычисленные) значения Mt, м	Описание закрепления точки
	содержатся в Едином государственном реестре недвижимости		определены в результате выполнения комплексных кадастровых работ				
	X	Y	X	Y			
1	2	3	4	5	6	7	8
н13У	-	-	445395.97	2234212.51	Фотограмметрический метод	Mt = 0.10	Закрепление отсутствует
н12У	-	-	445405.34	2234227.19	Фотограмметрический метод	Mt = 0.10	Закрепление отсутствует
н11У	-	-	445402.04	2234254.84	Фотограмметрический метод	Mt = 0.10	Закрепление отсутствует
23	-	-	445379.06	2234250.20	Фотограмметрический метод	Mt = 0.10	Закрепление отсутствует
н7У	-	-	445382.97	2234222.98	Фотограмметрический метод	Mt = 0.10	Закрепление отсутствует
н14У	-	-	445381.92	2234216.25	Фотограмметрический метод	Mt = 0.10	Закрепление отсутствует
153	-	-	445383.26	2234209.12	Фотограмметрический метод	Mt = 0.10	Закрепление отсутствует
н13У	-	-	445395.97	2234212.51	Фотограмметрический метод	Mt = 0.10	Закрепление отсутствует

2. Сведения о частях границ уточняемого земельного участка с кадастровым номером 47:07:1301001:7 :

Обозначение части границ		Горизонтальное проложение (S), м	Описание прохождения части границ	Сведения о согласовании местоположения границ (согласовано/спорное)
от т.	до т.			
1	2	3	4	5
н13У	н12У	17.42	-	-
н12У	н11У	27.85	-	-
н11У	23	23.44	-	-
23	н7У	27.50	-	-
н7У	н14У	6.81	-	-
н14У	153	7.25	-	-
153	н13У	13.15	-	-

3. Сведения о характеристиках уточняемого земельного участка с кадастровым номером 47:07:1301001:7 :

№ п/п	Наименование характеристики земельного участка	Значение характеристики
1	2	3
1.	Сведения об адресе земельного участка	Российская Федерация, Ленинградская область, район Всеволожский, город Всеволожск, проспект Октябрьский, участок 148-а e39af5ff-dea0-4e48-a783-87c87ac9757e

3. Сведения о характеристиках уточняемого земельного участка с кадастровым номером 47:07:1301001:7 :		
№ п/п	Наименование характеристики земельного участка	Значение характеристики
1	2	3
1.1.	Сведения об ином месте нахождения земельного участка, не являющегося объектом адресации, в структурированном виде	-
1.2.	Дополнительные сведения о месте нахождения земельного участка	-
2.	Площадь земельного участка ± величина погрешности определения (вычисления) площади ($P \pm \Delta P$), м ²	879 ± 10
3.	Формула, примененная для вычисления предельной погрешности определения площади земельного участка, с подставленными значениями и итоговые (вычисленные) значения (ΔP), м ²	$\Delta P = 3.5 * M_t * \sqrt{P} = 3.5 * 0,1 * \sqrt{879} = 10$
4.	Площадь земельного участка согласно сведениям Единого государственного реестра недвижимости ($R_{кад}$), м ²	800
5.	Оценка расхождения P и $R_{кад}$ ($P - R_{кад}$), м ²	79
6.	Предельные минимальный и максимальный размеры земельного участка ($R_{мин}$ и $R_{макс}$), м ²	- -
7.	Вид (виды) разрешенного использования	для индивидуального жилищного строительства
7.1.	Дополнительные сведения об использовании земельного участка	-
8.	Кадастровый или иной государственный учетный номер (инвентарный) здания, сооружения, объекта незавершенного строительства, расположенного на земельном участке	47:07:1302015:291
9.	Сведения о земельных участках (землях общего пользования, территории общего пользования), посредством которых обеспечивается доступ	Земли общего пользования
10.	Иные сведения	-
4. Пояснения к сведениям об уточняемом земельном участке с кадастровым номером 47:07:1301001:7 :		
1.	-	

Сведения об уточняемых земельных участках

1. Сведения о характерных точках границы уточняемого земельного участка с кадастровым номером 47:07:1301001:8 :

Система координат МСК-47, зона 2					Зона № 2		
Обозначение характерных точек границ	Координаты, м				Метод определения координат	Формулы, примененные для расчета средней квадратической погрешности определения координат характерных точек границ (Mt), с подставленными в такие формулы значениями и итоговые (вычисленные) значения Mt, м	Описание закрепления точки
	содержатся в Едином государственном реестре недвижимости		определены в результате выполнения комплексных кадастровых работ				
	X	Y	X	Y			
1	2	3	4	5	6	7	8
152	-	-	445435.64	2234221.73	Фотограмметрический метод	$Mt = 0.10$	Закрепление отсутствует
н10У	-	-	445433.39	2234233.34	Фотограмметрический метод	$Mt = 0.10$	Закрепление отсутствует
н12У	-	-	445405.34	2234227.19	Фотограмметрический метод	$Mt = 0.10$	Закрепление отсутствует
н13У	-	-	445395.97	2234212.51	Фотограмметрический метод	$Mt = 0.10$	Закрепление отсутствует
152	-	-	445435.64	2234221.73	Фотограмметрический метод	$Mt = 0.10$	Закрепление отсутствует

2. Сведения о частях границ уточняемого земельного участка с кадастровым номером 47:07:1301001:8 :

Обозначение части границ		Горизонтальное проложение (S), м	Описание прохождения части границ	Сведения о согласовании местоположения границ (согласовано/спорное)
от т.	до т.			
1	2	3	4	5
152	н10У	11.83	-	-
н10У	н12У	28.72	-	-
н12У	н13У	17.42	-	-
н13У	152	40.73	-	-

3. Сведения о характеристиках уточняемого земельного участка с кадастровым номером 47:07:1301001:8 :

№ п/п	Наименование характеристики земельного участка	Значение характеристики
1	2	3
1.	Сведения об адресе земельного участка	Российская Федерация, Ленинградская область, район Всеволожский, город Всеволожск, проспект Октябрьский, участок 148 e39af5ff-dea0-4e48-a783-87c87ac9757e
1.1.	Сведения об ином месте нахождения земельного участка, не являющегося объектом адресации, в структурированном виде	-
1.2.	Дополнительные сведения о месте нахождения земельного участка	-
2.	Площадь земельного участка ± величина погрешности определения (вычисления) площади ($P \pm \Delta P$), м ²	418 ± 7

3. Сведения о характеристиках уточняемого земельного участка с кадастровым номером 47:07:1301001:8 :		
№ п/п	Наименование характеристики земельного участка	Значение характеристики
1	2	3
3.	Формула, примененная для вычисления предельной погрешности определения площади земельного участка, с подставленными значениями и итоговые (вычисленные) значения (ΔP), м2	$\Delta P=3.5*Mt*\sqrt{P}=3.5*0,1*\sqrt{418}=7$
4.	Площадь земельного участка согласно сведениям Единого государственного реестра недвижимости (Ркад), м2	400
5.	Оценка расхождения Р и Ркад (Р - Ркад), м2	18
6.	Предельные минимальный и максимальный размеры земельного участка (Рмин и Рмакс), м2	- -
7.	Вид (виды) разрешенного использования	для индивидуального жилищного строительства
7.1.	Дополнительные сведения об использовании земельного участка	-
8.	Кадастровый или иной государственный учетный номер (инвентарный) здания, сооружения, объекта незавершенного строительства, расположенного на земельном участке	-
9.	Сведения о земельных участках (землях общего пользования, территории общего пользования), посредством которых обеспечивается доступ	Земли общего пользования
10.	Иные сведения	-
4. Пояснения к сведениям об уточняемом земельном участке с кадастровым номером 47:07:1301001:8 :		
1.	-	

Сведения об уточняемых земельных участках, необходимые для исправления реестровых ошибок в сведениях о местоположении их границ

1. Сведения о характерных точках границ уточняемого земельного участка с кадастровым номером 47:07:1301001:65 :

Система координат МСК-47, зона 2					Зона № 2		
Обозначение характерных точек границ	Координаты, м				Метод определения координат	Формулы, примененные для расчета средней квадратической погрешности определения координат характерных точек границ (Mt), с подставленными в такие формулы значениями и итоговые (вычисленные) значения Mt, м	Описание закрепления точки
	содержатся в Едином государственном реестре недвижимости		определены в результате выполнения комплексных кадастровых работ				
	X	Y	X	Y			
1	2	3	4	5	6	7	8
66	-	-	445414.67	2233990.18	Фотограмметрический метод	$Mt = 0.10$	Закрепление отсутствует
67	-	-	445419.38	2234017.79	Фотограмметрический метод	$Mt = 0.10$	Закрепление отсутствует
68	-	-	445420.08	2234022.47	Фотограмметрический метод	$Mt = 0.10$	Закрепление отсутствует
69	-	-	445421.19	2234022.29	Фотограмметрический метод	$Mt = 0.10$	Закрепление отсутствует
70	-	-	445421.71	2234025.25	Фотограмметрический метод	$Mt = 0.10$	Закрепление отсутствует
71	-	-	445420.09	2234025.49	Фотограмметрический метод	$Mt = 0.10$	Закрепление отсутствует
72	-	-	445423.02	2234045.61	Фотограмметрический метод	$Mt = 0.10$	Закрепление отсутствует
73	-	-	445424.98	2234059.05	Фотограмметрический метод	$Mt = 0.10$	Закрепление отсутствует
74	-	-	445422.92	2234059.16	Фотограмметрический метод	$Mt = 0.10$	Закрепление отсутствует
75	-	-	445392.71	2234061.51	Фотограмметрический метод	$Mt = 0.10$	Закрепление отсутствует
76	-	-	445387.42	2234027.53	Фотограмметрический метод	$Mt = 0.10$	Закрепление отсутствует
77	-	-	445358.78	2234032.19	Фотограмметрический метод	$Mt = 0.10$	Закрепление отсутствует
44	-	-	445343.50	2234034.01	Фотограмметрический метод	$Mt = 0.10$	Закрепление отсутствует
52	-	-	445339.07	2234001.91	Фотограмметрический метод	$Mt = 0.10$	Закрепление отсутствует
102	-	-	445366.06	2233997.81	Фотограмметрический метод	$Mt = 0.10$	Закрепление отсутствует
64	-	-	445381.17	2233995.73	Фотограмметрический метод	$Mt = 0.10$	Закрепление отсутствует
65	-	-	445381.48	2233994.86	Фотограмметрический метод	$Mt = 0.10$	Закрепление отсутствует
66	-	-	445414.67	2233990.18	Фотограмметрический метод	$Mt = 0.10$	Закрепление отсутствует

2. Сведения о частях границ уточняемого земельного участка с кадастровым номером 47:07:1301001:65 :				
Обозначение части границ		Горизонтальное проложение (S), м	Описание прохождения части границ	Сведения о согласовании местоположения границ (согласовано/спорное)
от т.	до т.			
1	2	3	4	5
66	67	28.01	-	-
67	68	4.73	-	-
68	69	1.12	-	-
69	70	3.01	-	-
70	71	1.64	-	-
71	72	20.33	-	-
72	73	13.58	-	-
73	74	2.06	-	-
74	75	30.30	-	-
75	76	34.39	-	-
76	77	29.02	-	-
77	44	15.39	-	-
44	52	32.40	-	-
52	102	27.30	-	-
102	64	15.25	-	-
64	65	0.92	-	-
65	66	33.52	-	-
3. Сведения о характеристиках уточняемого земельного участка с кадастровым номером 47:07:1301001:65 :				
№ п/п	Наименование характеристики		Значение характеристики	
1	2		3	
1.	Сведения об адресе земельного участка		Российская Федерация, Ленинградская область, район Всеволожский, город Всеволожск, проспект Октябрьский, участок 134 e39af5ff-dea0-4e48-a783-87c87 ac9757e	
1.1.	Сведения об ином месте нахождения земельного участка, не являющегося объектом адресации, в структурированном виде		-	
1.2.	Дополнительные сведения о месте нахождения земельного участка		-	
2.	Площадь земельного участка ± величина погрешности определения (вычисления) площади ($P \pm \Delta P$), м ²		3687 ± 21	
3.	Формула, примененная для расчета предельной допустимой погрешности определения площади земельного участка, с подставленными значениями и итоговые (вычисленные) значения (ΔP), м ²		$\Delta P = 3.5 * M_t * \sqrt{P} = 3.5 * 0,1 * \sqrt{3687} = 21$	
4.	Площадь земельного участка согласно сведениям Единого государственного реестра недвижимости (Ркад), м ²		3690	
5.	Оценка расхождения P и Ркад (P - Ркад), м ²		3	
6.	Предельные минимальный и максимальный размеры земельного участка (Pмин и Pмакс), м ²		- -	
7.	Кадастровый номер или иной государственный учетный номер (инвентарный) объекта недвижимости, расположенного на земельном участке		47:07:1301001:88 47:07:1302015:193	

3. Сведения о характеристиках уточняемого земельного участка с кадастровым номером 47:07:1301001:65 :

№ п/п	Наименование характеристики	Значение характеристики
1	2	3
8.	Вид (виды) разрешенного использования	для индивидуального жилищного строительства
8.1.	Дополнительные сведения об использовании земельного участка	-
9.	Сведения о земельных участках (землях общего пользования, территории общего пользования), посредством которых обеспечивается доступ	Земли общего пользования
10.	Иные сведения	-

4. Пояснения к сведениям об уточняемом земельном участке с кадастровым номером 47:07:1301001:65 :

1.	-
----	---

--	--

Сведения об уточняемых земельных участках, необходимые для исправления реестровых ошибок в сведениях о местоположении их границ

1. Сведения о характерных точках границ уточняемого земельного участка с кадастровым номером 47:07:1301001:3 :

Система координат МСК-47, зона 2					Зона № 2		
Обозначение характерных точек границ	Координаты, м				Метод определения координат	Формулы, примененные для расчета средней квадратической погрешности определения координат характерных точек границ (Mt), с подставленными в такие формулы значениями и итоговые (вычисленные) значения Mt, м	Описание закрепления точки
	содержатся в Едином государственном реестре недвижимости		определены в результате выполнения комплексных кадастровых работ				
	X	Y	X	Y			
1	2	3	4	5	6	7	8
157	-	-	445426.31	2234068.90	Фотограмметрический метод	$Mt = 0.10$	Закрепление отсутствует
150	-	-	445432.88	2234117.11	Фотограмметрический метод	$Mt = 0.10$	Закрепление отсутствует
151	-	-	445442.59	2234184.98	Фотограмметрический метод	$Mt = 0.10$	Закрепление отсутствует
152	-	-	445435.64	2234221.73	Фотограмметрический метод	$Mt = 0.10$	Закрепление отсутствует
н13У	-	-	445395.97	2234212.51	Фотограмметрический метод	$Mt = 0.10$	Закрепление отсутствует
153	-	-	445383.26	2234209.12	Фотограмметрический метод	$Mt = 0.10$	Закрепление отсутствует
154	-	-	445387.44	2234185.44	Фотограмметрический метод	$Mt = 0.10$	Закрепление отсутствует
155	-	-	445388.07	2234167.77	Фотограмметрический метод	$Mt = 0.10$	Закрепление отсутствует
207	-	-	445375.19	2234141.62	Фотограмметрический метод	$Mt = 0.10$	Закрепление отсутствует
83	-	-	445372.53	2234123.17	Фотограмметрический метод	$Mt = 0.10$	Закрепление отсутствует
82	-	-	445401.74	2234119.96	Фотограмметрический метод	$Mt = 0.10$	Закрепление отсутствует
81	-	-	445394.88	2234075.16	Фотограмметрический метод	$Mt = 0.10$	Закрепление отсутствует
157	-	-	445426.31	2234068.90	Фотограмметрический метод	$Mt = 0.10$	Закрепление отсутствует

2. Сведения о частях границ уточняемого земельного участка с кадастровым номером 47:07:1301001:3 :

Обозначение части границ		Горизонтальное проложение (S), м	Описание прохождения части границ	Сведения о согласовании местоположения границ (согласовано/спорное)
от т.	до т.			
1	2	3	4	5
157	150	48.66	-	-
150	151	68.56	-	-
151	152	37.40	-	-
152	н13У	40.73	-	-
н13У	153	13.15	-	-
153	154	24.05	-	-
154	155	17.68	-	-

2. Сведения о частях границ уточняемого земельного участка с кадастровым номером 47:07:1301001:3 :				
Обозначение части границ		Горизонтальное проложение (S), м	Описание прохождения части границ	Сведения о согласовании местоположения границ (согласовано/спорное)
от т.	до т.			
1	2	3	4	5
155	207	29.15	-	-
207	83	18.64	-	-
83	82	29.39	-	-
82	81	45.32	-	-
81	157	32.05	-	-
3. Сведения о характеристиках уточняемого земельного участка с кадастровым номером 47:07:1301001:3 :				
№ п/п	Наименование характеристики		Значение характеристики	
1	2		3	
1.	Сведения об адресе земельного участка		Российская Федерация, Ленинградская область, район Всеволожский, город Всеволожск, проспект Октябрьский, участок 142 e39af5ff-dea0-4e48-a783-87c87 ac9757e	
1.1.	Сведения об ином месте нахождения земельного участка, не являющегося объектом адресации, в структурированном виде		-	
1.2.	Дополнительные сведения о месте нахождения земельного участка		-	
2.	Площадь земельного участка ± величина погрешности определения (вычисления) площади (P ± ΔP), м2		6891 ± 29	
3.	Формула, примененная для расчета предельной допустимой погрешности определения площади земельного участка, с подставленными значениями и итоговые (вычисленные) значения (ΔP), м2		$\Delta P = 3.5 * M_t * \sqrt{P} = 3.5 * 0,1 * \sqrt{6891} = 29$	
4.	Площадь земельного участка согласно сведениям Единого государственного реестра недвижимости (P _{кад}), м2		6878	
5.	Оценка расхождения P и P _{кад} (P - P _{кад}), м2		13	
6.	Предельные минимальный и максимальный размеры земельного участка (P _{мин} и P _{макс}), м2		- -	
7.	Кадастровый номер или иной государственный учетный номер (инвентарный) объекта недвижимости, расположенного на земельном участке		47:07:1302015:219	
8.	Вид (виды) разрешенного использования		для индивидуального жилищного строительства	
8.1.	Дополнительные сведения об использовании земельного участка		-	
9.	Сведения о земельных участках (землях общего пользования, территории общего пользования), посредством которых обеспечивается доступ		Земли общего пользования	
10.	Иные сведения		-	
4. Пояснения к сведениям об уточняемом земельном участке с кадастровым номером 47:07:1301001:3 :				
1.	-			

Сведения об уточняемых земельных участках, необходимые для исправления реестровых ошибок в сведениях о местоположении их границ

1. Сведения о характерных точках границ уточняемого земельного участка с кадастровым номером 47:07:1301001:22 :

Система координат МСК-47, зона 2					Зона № 2		
Обозначение характерных точек границ	Координаты, м				Метод определения координат	Формулы, примененные для расчета средней квадратической погрешности определения координат характерных точек границ (Mt), с подставленными в такие формулы значениями и итоговые (вычисленные) значения Mt, м	Описание закрепления точки
	содержатся в Едином государственном реестре недвижимости		определены в результате выполнения комплексных кадастровых работ				
	X	Y	X	Y			
1	2	3	4	5	6	7	8
154	-	-	445387.44	2234185.44	Фотограмметрический метод	$Mt = 0.10$	Закрепление отсутствует
153	-	-	445383.26	2234209.12	Фотограмметрический метод	$Mt = 0.10$	Закрепление отсутствует
н14У	-	-	445381.92	2234216.25	Фотограмметрический метод	$Mt = 0.10$	Закрепление отсутствует
н15У	-	-	445357.66	2234211.35	Фотограмметрический метод	$Mt = 0.10$	Закрепление отсутствует
н1У	-	-	445362.87	2234178.90	Фотограмметрический метод	$Mt = 0.10$	Закрепление отсутствует
154	-	-	445387.44	2234185.44	Фотограмметрический метод	$Mt = 0.10$	Закрепление отсутствует

2. Сведения о частях границ уточняемого земельного участка с кадастровым номером 47:07:1301001:22 :

Обозначение части границ		Горизонтальное проложение (S), м	Описание прохождения части границ	Сведения о согласовании местоположения границ (согласовано/спорное)
от т.	до т.			
1	2	3	4	5
154	153	24.05	-	-
153	н14У	7.25	-	-
н14У	н15У	24.75	-	-
н15У	н1У	32.87	-	-
н1У	154	25.43	-	-

3. Сведения о характеристиках уточняемого земельного участка с кадастровым номером 47:07:1301001:22 :

№ п/п	Наименование характеристики	Значение характеристики
1	2	3
1.	Сведения об адресе земельного участка	Российская Федерация, Ленинградская область, район Всеволожский, город Всеволожск, улица Социалистическая, участок 167-Б 42984419-2d0f-4ec2-858b-fe335279e3b8
1.1.	Сведения об ином месте нахождения земельного участка, не являющегося объектом адресации, в структурированном виде	-
1.2.	Дополнительные сведения о месте нахождения земельного участка	-

3. Сведения о характеристиках уточняемого земельного участка с кадастровым номером 47:07:1301001:22 :		
№ п/п	Наименование характеристики	Значение характеристики
1	2	3
2.	Площадь земельного участка ± величина погрешности определения (вычисления) площади ($P \pm \Delta P$), м2	804 ± 10
3.	Формула, примененная для расчета предельной допустимой погрешности определения площади земельного участка, с подставленными значениями и итоговые (вычисленные) значения (ΔP), м2	$\Delta P = 3.5 * M_t * \sqrt{P} = 3.5 * 0,1 * \sqrt{804} = 10$
4.	Площадь земельного участка согласно сведениям Единого государственного реестра недвижимости (Ркад), м2	800
5.	Оценка расхождения P и Ркад (P - Ркад), м2	4
6.	Предельные минимальный и максимальный размеры земельного участка (Рмин и Рмакс), м2	- -
7.	Кадастровый номер или иной государственный учетный номер (инвентарный) объекта недвижимости, расположенного на земельном участке	47:07:1301134:172
8.	Вид (виды) разрешенного использования	для индивидуального жилищного строительства
8.1.	Дополнительные сведения об использовании земельного участка	-
9.	Сведения о земельных участках (землях общего пользования, территории общего пользования), посредством которых обеспечивается доступ	Земли общего пользования
10.	Иные сведения	-
4. Пояснения к сведениям об уточняемом земельном участке с кадастровым номером 47:07:1301001:22 :		
1.	-	

Сведения об уточняемых земельных участках, необходимые для исправления реестровых ошибок в сведениях о местоположении их границ

1. Сведения о характерных точках границ уточняемого земельного участка с кадастровым номером 47:07:1301001:413 :

Система координат МСК-47, зона 2					Зона № 2		
Обозначение характерных точек границ	Координаты, м				Метод определения координат	Формулы, примененные для расчета средней квадратической погрешности определения координат характерных точек границ (Mt), с подставленными в такие формулы значениями и итоговые (вычисленные) значения Mt, м	Описание закрепления точки
	содержатся в Едином государственном реестре недвижимости		определены в результате выполнения комплексных кадастровых работ				
	X	Y	X	Y			
1	2	3	4	5	6	7	8
21	-	-	445369.64	2234104.86	Фотограмметрический метод	$Mt = 0.10$	Закрепление отсутствует
83	-	-	445372.53	2234123.17	Фотограмметрический метод	$Mt = 0.10$	Закрепление отсутствует
207	-	-	445375.19	2234141.62	Фотограмметрический метод	$Mt = 0.10$	Закрепление отсутствует
208	-	-	445359.97	2234142.32	Фотограмметрический метод	$Mt = 0.10$	Закрепление отсутствует
209	-	-	445322.81	2234144.10	Фотограмметрический метод	$Mt = 0.10$	Закрепление отсутствует
210	-	-	445314.97	2234144.48	Фотограмметрический метод	$Mt = 0.10$	Закрепление отсутствует
212	-	-	445310.16	2234147.18	Фотограмметрический метод	$Mt = 0.10$	Закрепление отсутствует
12	-	-	445304.81	2234113.10	Фотограмметрический метод	$Mt = 0.10$	Закрепление отсутствует
18	-	-	445353.07	2234107.40	Фотограмметрический метод	$Mt = 0.10$	Закрепление отсутствует
19	-	-	445360.08	2234106.13	Фотограмметрический метод	$Mt = 0.10$	Закрепление отсутствует
22	-	-	445360.16	2234106.65	Фотограмметрический метод	$Mt = 0.10$	Закрепление отсутствует
21	-	-	445369.64	2234104.86	Фотограмметрический метод	$Mt = 0.10$	Закрепление отсутствует

2. Сведения о частях границ уточняемого земельного участка с кадастровым номером 47:07:1301001:413 :

Обозначение части границ		Горизонтальное проложение (S), м	Описание прохождения части границ	Сведения о согласовании местоположения границ (согласовано/спорное)
от т.	до т.			
1	2	3	4	5
21	83	18.54	-	-
83	207	18.64	-	-
207	208	15.24	-	-
208	209	37.20	-	-
209	210	7.85	-	-
210	212	5.52	-	-
212	12	34.50	-	-
12	18	48.60	-	-
18	19	7.12	-	-

2. Сведения о частях границ уточняемого земельного участка с кадастровым номером 47:07:1301001:413 :				
Обозначение части границ		Горизонтальное проложение (S), м	Описание прохождения части границ	Сведения о согласовании местоположения границ (согласовано/спорное)
от т.	до т.			
1	2	3	4	5
19	22	0.53	-	-
22	21	9.65	-	-
3. Сведения о характеристиках уточняемого земельного участка с кадастровым номером 47:07:1301001:413 :				
№ п/п	Наименование характеристики		Значение характеристики	
1	2		3	
1.	Сведения об адресе земельного участка		Российская Федерация, Ленинградская область, район Всеволожский, город Всеволожск, улица Социалистическая, участок 167-а 42984419-2d0f-4ec2-858b-fe335279e3b8	
1.1.	Сведения об ином месте нахождения земельного участка, не являющегося объектом адресации, в структурированном виде		-	
1.2.	Дополнительные сведения о месте нахождения земельного участка		-	
2.	Площадь земельного участка ± величина погрешности определения (вычисления) площади ($P \pm \Delta P$), м ²		2250 ± 17	
3.	Формула, примененная для расчета предельной допустимой погрешности определения площади земельного участка, с подставленными значениями и итоговые (вычисленные) значения (ΔP), м ²		$\Delta P = 3.5 * M_t * \sqrt{P} = 3.5 * 0,1 * \sqrt{2250} = 17$	
4.	Площадь земельного участка согласно сведениям Единого государственного реестра недвижимости (Ркад), м ²		2243	
5.	Оценка расхождения P и Ркад (P - Ркад), м ²		7	
6.	Предельные минимальный и максимальный размеры земельного участка (Рмин и Рмакс), м ²		- -	
7.	Кадастровый номер или иной государственный учетный номер (инвентарный) объекта недвижимости, расположенного на земельном участке		47:07:1301001:411 47:07:1301001:412 47:07:1301134:135	
8.	Вид (виды) разрешенного использования		под жилую застройку-индивидуальную	
8.1.	Дополнительные сведения об использовании земельного участка		-	
9.	Сведения о земельных участках (землях общего пользования, территории общего пользования), посредством которых обеспечивается доступ		Земли общего пользования	
10.	Иные сведения		-	
4. Пояснения к сведениям об уточняемом земельном участке с кадастровым номером 47:07:1301001:413 :				
1.	-			

Сведения об уточняемых земельных участках, необходимые для исправления реестровых ошибок в сведениях о местоположении их границ

1. Сведения о характерных точках границ уточняемого земельного участка с кадастровым номером 47:07:1301001:57 :

Система координат МСК-47, зона 2					Зона № 2		
Обозначение характерных точек границ	Координаты, м				Метод определения координат	Формулы, примененные для расчета средней квадратической погрешности определения координат характерных точек границ (Mt), с подставленными в такие формулы значениями и итоговые (вычисленные) значения Mt, м	Описание закрепления точки
	содержатся в Едином государственном реестре недвижимости		определены в результате выполнения комплексных кадастровых работ				
	X	Y	X	Y			
1	2	3	4	5	6	7	8
17	-	-	445349.64	2234084.65	Фотограмметрический метод	$Mt = 0.10$	Закрепление отсутствует
18	-	-	445353.07	2234107.40	Фотограмметрический метод	$Mt = 0.10$	Закрепление отсутствует
12	-	-	445304.81	2234113.10	Фотограмметрический метод	$Mt = 0.10$	Закрепление отсутствует
13	-	-	445302.76	2234113.30	Фотограмметрический метод	$Mt = 0.10$	Закрепление отсутствует
14	-	-	445300.22	2234087.26	Фотограмметрический метод	$Mt = 0.10$	Закрепление отсутствует
55	-	-	445332.49	2234086.97	Фотограмметрический метод	$Mt = 0.10$	Закрепление отсутствует
17	-	-	445349.64	2234084.65	Фотограмметрический метод	$Mt = 0.10$	Закрепление отсутствует

2. Сведения о частях границ уточняемого земельного участка с кадастровым номером 47:07:1301001:57 :

Обозначение части границ		Горизонтальное проложение (S), м	Описание прохождения части границ	Сведения о согласовании местоположения границ (согласовано/спорное)
от т.	до т.			
1	2	3	4	5
17	18	23.01	-	-
18	12	48.60	-	-
12	13	2.06	-	-
13	14	26.16	-	-
14	55	32.27	-	-
55	17	17.31	-	-

3. Сведения о характеристиках уточняемого земельного участка с кадастровым номером 47:07:1301001:57 :

№ п/п	Наименование характеристики	Значение характеристики
1	2	3
1.	Сведения об адресе земельного участка	Российская Федерация, Ленинградская область, район Всеволожский, город Всеволожск, улица Социалистическая, участок 167 42984419-2d0f-4ec2-858b-fe335279e3b8

3. Сведения о характеристиках уточняемого земельного участка с кадастровым номером 47:07:1301001:57 :		
№ п/п	Наименование характеристики	Значение характеристики
1	2	3
1.1.	Сведения об ином месте нахождения земельного участка, не являющегося объектом адресации, в структурированном виде	-
1.2.	Дополнительные сведения о месте нахождения земельного участка	-
2.	Площадь земельного участка ± величина погрешности определения (вычисления) площади ($P \pm \Delta P$), м2	1195 ± 12
3.	Формула, примененная для расчета предельной допустимой погрешности определения площади земельного участка, с подставленными значениями и итоговые (вычисленные) значения (ΔP), м2	$\Delta P = 3.5 * M_t * \sqrt{P} = 3.5 * 0,1 * \sqrt{1195} = 12$
4.	Площадь земельного участка согласно сведениям Единого государственного реестра недвижимости ($R_{\text{кад}}$), м2	1200
5.	Оценка расхождения P и $R_{\text{кад}}$ ($P - R_{\text{кад}}$), м2	5
6.	Предельные минимальный и максимальный размеры земельного участка ($R_{\text{мин}}$ и $R_{\text{макс}}$), м2	- -
7.	Кадастровый номер или иной государственный учетный номер (инвентарный) объекта недвижимости, расположенного на земельном участке	47:07:1301134:171
8.	Вид (виды) разрешенного использования	для индивидуального жилищного строительства
8.1.	Дополнительные сведения об использовании земельного участка	-
9.	Сведения о земельных участках (землях общего пользования, территории общего пользования), посредством которых обеспечивается доступ	Земли общего пользования
10.	Иные сведения	-
4. Пояснения к сведениям об уточняемом земельном участке с кадастровым номером 47:07:1301001:57 :		
1.	-	

Сведения об уточняемых земельных участках, необходимые для исправления реестровых ошибок в сведениях о местоположении их границ

1. Сведения о характерных точках границ уточняемого земельного участка с кадастровым номером 47:07:1301001:63 :

Система координат МСК-47, зона 2					Зона № 2		
Обозначение характерных точек границ	Координаты, м				Метод определения координат	Формулы, примененные для расчета средней квадратической погрешности определения координат характерных точек границ (Mt), с подставленными в такие формулы значениями и итоговые (вычисленные) значения Mt, м	Описание закрепления точки
	содержатся в Едином государственном реестре недвижимости		определены в результате выполнения комплексных кадастровых работ				
	X	Y	X	Y			
1	2	3	4	5	6	7	8
77	-	-	445358.78	2234032.19	Фотограмметрический метод	$Mt = 0.10$	Закрепление отсутствует
80	-	-	445365.73	2234079.37	Фотограмметрический метод	$Mt = 0.10$	Закрепление отсутствует
20	-	-	445366.16	2234082.40	Фотограмметрический метод	$Mt = 0.10$	Закрепление отсутствует
17	-	-	445349.64	2234084.65	Фотограмметрический метод	$Mt = 0.10$	Закрепление отсутствует
55	-	-	445332.49	2234086.97	Фотограмметрический метод	$Mt = 0.10$	Закрепление отсутствует
14	-	-	445300.22	2234087.26	Фотограмметрический метод	$Mt = 0.10$	Закрепление отсутствует
57	-	-	445295.39	2234045.18	Фотограмметрический метод	$Mt = 0.10$	Закрепление отсутствует
58	-	-	445326.80	2234040.91	Фотограмметрический метод	$Mt = 0.10$	Закрепление отсутствует
45	-	-	445326.21	2234036.14	Фотограмметрический метод	$Mt = 0.10$	Закрепление отсутствует
44	-	-	445343.50	2234034.01	Фотограмметрический метод	$Mt = 0.10$	Закрепление отсутствует
77	-	-	445358.78	2234032.19	Фотограмметрический метод	$Mt = 0.10$	Закрепление отсутствует

2. Сведения о частях границ уточняемого земельного участка с кадастровым номером 47:07:1301001:63 :

Обозначение части границ		Горизонтальное проложение (S), м	Описание прохождения части границ	Сведения о согласовании местоположения границ (согласовано/спорное)
от т.	до т.			
1	2	3	4	5
77	80	47.69	-	-
80	20	3.06	-	-
20	17	16.67	-	-
17	55	17.31	-	-
55	14	32.27	-	-
14	57	42.36	-	-
57	58	31.70	-	-
58	45	4.81	-	-
45	44	17.42	-	-
44	77	15.39	-	-

3. Сведения о характеристиках уточняемого земельного участка с кадастровым номером 47:07:1301001:63 :		
№ п/п	Наименование характеристики	Значение характеристики
1	2	3
1.	Сведения об адресе земельного участка	Российская Федерация, Ленинградская область, район Всеволожский, город Всеволожск, улица Социалистическая, участок 165 42984419-2d0f-4ec2-858b-fe335279 e3b8
1.1.	Сведения об ином месте нахождения земельного участка, не являющегося объектом адресации, в структурированном виде	-
1.2.	Дополнительные сведения о месте нахождения земельного участка	-
2.	Площадь земельного участка ± величина погрешности определения (вычисления) площади ($P \pm \Delta P$), м ²	3119 ± 20
3.	Формула, примененная для расчета предельной допустимой погрешности определения площади земельного участка, с подставленными значениями и итоговые (вычисленные) значения (ΔP), м ²	$\Delta P = 3.5 * M_t * \sqrt{P} = 3.5 * 0,1 * \sqrt{3119} = 20$
4.	Площадь земельного участка согласно сведениям Единого государственного реестра недвижимости (Ркад), м ²	3105
5.	Оценка расхождения P и Ркад (P - Ркад), м ²	14
6.	Предельные минимальный и максимальный размеры земельного участка (Рмин и Рмакс), м ²	- -
7.	Кадастровый номер или иной государственный учетный номер (инвентарный) объекта недвижимости, расположенного на земельном участке	47:07:1301134:190
8.	Вид (виды) разрешенного использования	для индивидуального жилищного строительства
8.1.	Дополнительные сведения об использовании земельного участка	-
9.	Сведения о земельных участках (землях общего пользования, территории общего пользования), посредством которых обеспечивается доступ	Земли общего пользования
10.	Иные сведения	-
4. Пояснения к сведениям об уточняемом земельном участке с кадастровым номером 47:07:1301001:63 :		
1.	-	

Сведения об уточняемых земельных участках, необходимые для исправления реестровых ошибок в сведениях о местоположении их границ

1. Сведения о характерных точках границ уточняемого земельного участка с кадастровым номером 47:07:1301001:31 :

Система координат МСК-47, зона 2					Зона № 2		
Обозначение характерных точек границ	Координаты, м				Метод определения координат	Формулы, примененные для расчета средней квадратической погрешности определения координат характерных точек границ (Mt), с подставленными в такие формулы значениями и итоговые (вычисленные) значения Mt, м	Описание закрепления точки
	содержатся в Едином государственном реестре недвижимости		определены в результате выполнения комплексных кадастровых работ				
	X	Y	X	Y			
1	2	3	4	5	6	7	8
165	-	-	445375.98	2234380.53	Фотограмметрический метод	$Mt = 0.10$	Закрепление отсутствует
166	-	-	445363.77	2234421.09	Фотограмметрический метод	$Mt = 0.10$	Закрепление отсутствует
167	-	-	445321.47	2234410.28	Фотограмметрический метод	$Mt = 0.10$	Закрепление отсутствует
32	-	-	445336.86	2234369.73	Фотограмметрический метод	$Mt = 0.10$	Закрепление отсутствует
31	-	-	445341.31	2234370.96	Фотограмметрический метод	$Mt = 0.10$	Закрепление отсутствует
165	-	-	445375.98	2234380.53	Фотограмметрический метод	$Mt = 0.10$	Закрепление отсутствует

2. Сведения о частях границ уточняемого земельного участка с кадастровым номером 47:07:1301001:31 :

Обозначение части границ		Горизонтальное проложение (S), м	Описание прохождения части границ	Сведения о согласовании местоположения границ (согласовано/спорное)
от т.	до т.			
1	2	3	4	5
165	166	42.36	-	-
166	167	43.66	-	-
167	32	43.37	-	-
32	31	4.62	-	-
31	165	35.97	-	-

3. Сведения о характеристиках уточняемого земельного участка с кадастровым номером 47:07:1301001:31 :

№ п/п	Наименование характеристики	Значение характеристики
1	2	3
1.	Сведения об адресе земельного участка	Российская Федерация, Ленинградская область, район Всеволожский, город Всеволожск, проспект Октябрьский, участок 160 e39af5ff-dea0-4e48-a783-87c87ac9757e
1.1.	Сведения об ином месте нахождения земельного участка, не являющегося объектом адресации, в структурированном виде	-
1.2.	Дополнительные сведения о месте нахождения земельного участка	-

3. Сведения о характеристиках уточняемого земельного участка с кадастровым номером 47:07:1301001:31 :		
№ п/п	Наименование характеристики	Значение характеристики
1	2	3
2.	Площадь земельного участка ± величина погрешности определения (вычисления) площади ($P \pm \Delta P$), м2	1800 ± 15
3.	Формула, примененная для расчета предельной допустимой погрешности определения площади земельного участка, с подставленными значениями и итоговые (вычисленные) значения (ΔP), м2	$\Delta P = 3.5 * M_t * \sqrt{P} = 3.5 * 0,1 * \sqrt{1800} = 15$
4.	Площадь земельного участка согласно сведениям Единого государственного реестра недвижимости (Ркад), м2	1800
5.	Оценка расхождения P и Ркад (P - Ркад), м2	-
6.	Предельные минимальный и максимальный размеры земельного участка (Рмин и Рмакс), м2	- -
7.	Кадастровый номер или иной государственный учетный номер (инвентарный) объекта недвижимости, расположенного на земельном участке	47:07:1302015:197
8.	Вид (виды) разрешенного использования	для индивидуального жилищного строительства
8.1.	Дополнительные сведения об использовании земельного участка	-
9.	Сведения о земельных участках (землях общего пользования, территории общего пользования), посредством которых обеспечивается доступ	Земли общего пользования
10.	Иные сведения	-
4. Пояснения к сведениям об уточняемом земельном участке с кадастровым номером 47:07:1301001:31 :		
1.	-	

Сведения об уточняемых земельных участках, необходимые для исправления реестровых ошибок в сведениях о местоположении их границ

1. Сведения о характерных точках границ уточняемого земельного участка с кадастровым номером 47:07:1301001:34 :

Система координат МСК-47, зона 2					Зона № 2		
Обозначение характерных точек границ	Координаты, м				Метод определения координат	Формулы, примененные для расчета средней квадратической погрешности определения координат характерных точек границ (Mt), с подставленными в такие формулы значениями и итоговые (вычисленные) значения Mt, м	Описание закрепления точки
	содержатся в Едином государственном реестре недвижимости		определены в результате выполнения комплексных кадастровых работ				
	X	Y	X	Y			
1	2	3	4	5	6	7	8
171	-	-	445402.36	2234347.12	Фотограмметрический метод	$Mt = 0.10$	Закрепление отсутствует
168	-	-	445391.28	2234384.75	Фотограмметрический метод	$Mt = 0.10$	Закрепление отсутствует
165	-	-	445375.98	2234380.53	Фотограмметрический метод	$Mt = 0.10$	Закрепление отсутствует
31	-	-	445341.31	2234370.96	Фотограмметрический метод	$Mt = 0.10$	Закрепление отсутствует
43	-	-	445355.65	2234331.79	Фотограмметрический метод	$Mt = 0.10$	Закрепление отсутствует
171	-	-	445402.36	2234347.12	Фотограмметрический метод	$Mt = 0.10$	Закрепление отсутствует

2. Сведения о частях границ уточняемого земельного участка с кадастровым номером 47:07:1301001:34 :

Обозначение части границ		Горизонтальное проложение (S), м	Описание прохождения части границ	Сведения о согласовании местоположения границ (согласовано/спорное)
от т.	до т.			
1	2	3	4	5
171	168	39.23	-	-
168	165	15.87	-	-
165	31	35.97	-	-
31	43	41.71	-	-
43	171	49.16	-	-

3. Сведения о характеристиках уточняемого земельного участка с кадастровым номером 47:07:1301001:34 :

№ п/п	Наименование характеристики	Значение характеристики
1	2	3
1.	Сведения об адресе земельного участка	Российская Федерация, Ленинградская область, район Всеволожский, город Всеволожск, проспект Октябрьский, участок 156 e39af5ff-dea0-4e48-a783-87c87ac9757e
1.1.	Сведения об ином месте нахождения земельного участка, не являющегося объектом адресации, в структурированном виде	-
1.2.	Дополнительные сведения о месте нахождения земельного участка	-

3. Сведения о характеристиках уточняемого земельного участка с кадастровым номером 47:07:1301001:34 :		
№ п/п	Наименование характеристики	Значение характеристики
1	2	3
2.	Площадь земельного участка ± величина погрешности определения (вычисления) площади ($P \pm \Delta P$), м2	2041 ± 16
3.	Формула, примененная для расчета предельной допустимой погрешности определения площади земельного участка, с подставленными значениями и итоговые (вычисленные) значения (ΔP), м2	$\Delta P = 3.5 * M_t * \sqrt{P} = 3.5 * 0,1 * \sqrt{2041} = 16$
4.	Площадь земельного участка согласно сведениям Единого государственного реестра недвижимости (Ркад), м2	2092
5.	Оценка расхождения P и Ркад ($P - P_{кад}$), м2	51
6.	Предельные минимальный и максимальный размеры земельного участка (Рмин и Рмакс), м2	- -
7.	Кадастровый номер или иной государственный учетный номер (инвентарный) объекта недвижимости, расположенного на земельном участке	47:07:1302015:154
8.	Вид (виды) разрешенного использования	для индивидуального жилищного строительства
8.1.	Дополнительные сведения об использовании земельного участка	-
9.	Сведения о земельных участках (землях общего пользования, территории общего пользования), посредством которых обеспечивается доступ	Земли общего пользования
10.	Иные сведения	-
4. Пояснения к сведениям об уточняемом земельном участке с кадастровым номером 47:07:1301001:34 :		
1.	-	

Сведения об уточняемых земельных участках, необходимые для исправления реестровых ошибок в сведениях о местоположении их границ

1. Сведения о характерных точках границ уточняемого земельного участка с кадастровым номером 47:07:1301001:60 :

Система координат МСК-47, зона 2					Зона № 2		
Обозначение характерных точек границ	Координаты, м				Метод определения координат	Формулы, примененные для расчета средней квадратической погрешности определения координат характерных точек границ (Mt), с подставленными в такие формулы значениями и итоговые (вычисленные) значения Mt, м	Описание закрепления точки
	содержатся в Едином государственном реестре недвижимости		определены в результате выполнения комплексных кадастровых работ				
	X	Y	X	Y			
1	2	3	4	5	6	7	8
30	-	-	445359.21	2234322.07	Фотограмметрический метод	$Mt = 0.10$	Закрепление отсутствует
43	-	-	445355.65	2234331.79	Фотограмметрический метод	$Mt = 0.10$	Закрепление отсутствует
31	-	-	445341.31	2234370.96	Фотограмметрический метод	$Mt = 0.10$	Закрепление отсутствует
32	-	-	445336.86	2234369.73	Фотограмметрический метод	$Mt = 0.10$	Закрепление отсутствует
34	-	-	445316.36	2234363.65	Фотограмметрический метод	$Mt = 0.10$	Закрепление отсутствует
35	-	-	445318.02	2234355.71	Фотограмметрический метод	$Mt = 0.10$	Закрепление отсутствует
36	-	-	445314.16	2234354.44	Фотограмметрический метод	$Mt = 0.10$	Закрепление отсутствует
37	-	-	445319.23	2234339.30	Фотограмметрический метод	$Mt = 0.10$	Закрепление отсутствует
38	-	-	445327.08	2234318.41	Фотограмметрический метод	$Mt = 0.10$	Закрепление отсутствует
28	-	-	445333.87	2234321.05	Фотограмметрический метод	$Mt = 0.10$	Закрепление отсутствует
29	-	-	445335.12	2234314.01	Фотограмметрический метод	$Mt = 0.10$	Закрепление отсутствует
30	-	-	445359.21	2234322.07	Фотограмметрический метод	$Mt = 0.10$	Закрепление отсутствует

2. Сведения о частях границ уточняемого земельного участка с кадастровым номером 47:07:1301001:60 :

Обозначение части границ		Горизонтальное проложение (S), м	Описание прохождения части границ	Сведения о согласовании местоположения границ (согласовано/спорное)
от т.	до т.			
1	2	3	4	5
30	43	10.35	-	-
43	31	41.71	-	-
31	32	4.62	-	-
32	34	21.38	-	-
34	35	8.11	-	-
35	36	4.06	-	-
36	37	15.97	-	-
37	38	22.32	-	-
38	28	7.29	-	-

2. Сведения о частях границ уточняемого земельного участка с кадастровым номером 47:07:1301001:60 :				
Обозначение части границ		Горизонтальное проложение (S), м	Описание прохождения части границ	Сведения о согласовании местоположения границ (согласовано/спорное)
от т.	до т.			
1	2	3	4	5
28	29	7.15	-	-
29	30	25.40	-	-
3. Сведения о характеристиках уточняемого земельного участка с кадастровым номером 47:07:1301001:60 :				
№ п/п	Наименование характеристики		Значение характеристики	
1	2		3	
1.	Сведения об адресе земельного участка		Российская Федерация, Ленинградская область, район Всеволожский, город Всеволожск, улица Социалистическая, участок 187 42984419-2d0f-4ec2-858b-fe335279e3b8	
1.1.	Сведения об ином месте нахождения земельного участка, не являющегося объектом адресации, в структурированном виде		-	
1.2.	Дополнительные сведения о месте нахождения земельного участка		-	
2.	Площадь земельного участка ± величина погрешности определения (вычисления) площади ($P \pm \Delta P$), м ²		1572 ± 14	
3.	Формула, примененная для расчета предельной допустимой погрешности определения площади земельного участка, с подставленными значениями и итоговые (вычисленные) значения (ΔP), м ²		$\Delta P = 3.5 * M_t * \sqrt{P} = 3.5 * 0,1 * \sqrt{1572} = 14$	
4.	Площадь земельного участка согласно сведениям Единого государственного реестра недвижимости (Ркад), м ²		1567	
5.	Оценка расхождения P и Ркад ($P - P_{кад}$), м ²		5	
6.	Предельные минимальный и максимальный размеры земельного участка (Рмин и Рмакс), м ²		- -	
7.	Кадастровый номер или иной государственный учетный номер (инвентарный) объекта недвижимости, расположенного на земельном участке		47:07:1301134:116	
8.	Вид (виды) разрешенного использования		для индивидуального жилищного строительства	
8.1.	Дополнительные сведения об использовании земельного участка		-	
9.	Сведения о земельных участках (землях общего пользования, территории общего пользования), посредством которых обеспечивается доступ		Земли общего пользования	
10.	Иные сведения		-	
4. Пояснения к сведениям об уточняемом земельном участке с кадастровым номером 47:07:1301001:60 :				
1.	-			

Сведения об уточняемых земельных участках, необходимые для исправления реестровых ошибок в сведениях о местоположении их границ

1. Сведения о характерных точках границ уточняемого земельного участка с кадастровым номером 47:07:1301001:61 :

Система координат МСК-47, зона 2					Зона № 2		
Обозначение характерных точек границ	Координаты, м				Метод определения координат	Формулы, примененные для расчета средней квадратической погрешности определения координат характерных точек границ (Mt), с подставленными в такие формулы значениями и итоговые (вычисленные) значения Mt, м	Описание закрепления точки
	содержатся в Едином государственном реестре недвижимости		определены в результате выполнения комплексных кадастровых работ				
	X	Y	X	Y			
1	2	3	4	5	6	7	8
41	-	-	445406.54	2234336.88	Фотограмметрический метод	$Mt = 0.10$	Закрепление отсутствует
42	-	-	445403.55	2234346.77	Фотограмметрический метод	$Mt = 0.10$	Закрепление отсутствует
171	-	-	445402.36	2234347.12	Фотограмметрический метод	$Mt = 0.10$	Закрепление отсутствует
43	-	-	445355.65	2234331.79	Фотограмметрический метод	$Mt = 0.10$	Закрепление отсутствует
30	-	-	445359.21	2234322.07	Фотограмметрический метод	$Mt = 0.10$	Закрепление отсутствует
39	-	-	445364.84	2234323.95	Фотограмметрический метод	$Mt = 0.10$	Закрепление отсутствует
40	-	-	445396.28	2234333.89	Фотограмметрический метод	$Mt = 0.10$	Закрепление отсутствует
41	-	-	445406.54	2234336.88	Фотограмметрический метод	$Mt = 0.10$	Закрепление отсутствует

2. Сведения о частях границ уточняемого земельного участка с кадастровым номером 47:07:1301001:61 :

Обозначение части границ		Горизонтальное проложение (S), м	Описание прохождения части границ	Сведения о согласовании местоположения границ (согласовано/спорное)
от т.	до т.			
1	2	3	4	5
41	42	10.33	-	-
42	171	1.24	-	-
171	43	49.16	-	-
43	30	10.35	-	-
30	39	5.94	-	-
39	40	32.97	-	-
40	41	10.69	-	-

3. Сведения о характеристиках уточняемого земельного участка с кадастровым номером 47:07:1301001:61 :		
№ п/п	Наименование характеристики	Значение характеристики
1	2	3
1.	Сведения об адресе земельного участка	Российская Федерация, Ленинградская область, район Всеволожский, город Всеволожск, улица Социалистическая, участок 187 42984419-2d0f-4ec2-858b-fe335279 e3b8
1.1.	Сведения об ином месте нахождения земельного участка, не являющегося объектом адресации, в структурированном виде	-
1.2.	Дополнительные сведения о месте нахождения земельного участка	-
2.	Площадь земельного участка ± величина погрешности определения (вычисления) площади ($P \pm \Delta P$), м ²	526 ± 8
3.	Формула, примененная для расчета предельной допустимой погрешности определения площади земельного участка, с подставленными значениями и итоговые (вычисленные) значения (ΔP), м ²	$\Delta P = 3.5 * M_t * \sqrt{P} = 3.5 * 0,1 * \sqrt{526} = 8$
4.	Площадь земельного участка согласно сведениям Единого государственного реестра недвижимости (Ркад), м ²	509
5.	Оценка расхождения P и Ркад (P - Ркад), м ²	17
6.	Предельные минимальный и максимальный размеры земельного участка (Рмин и Рмакс), м ²	- -
7.	Кадастровый номер или иной государственный учетный номер (инвентарный) объекта недвижимости, расположенного на земельном участке	-
8.	Вид (виды) разрешенного использования	для эксплуатации индивидуального жилого дома
8.1.	Дополнительные сведения об использовании земельного участка	-
9.	Сведения о земельных участках (землях общего пользования, территории общего пользования), посредством которых обеспечивается доступ	Земли общего пользования
10.	Иные сведения	-
4. Пояснения к сведениям об уточняемом земельном участке с кадастровым номером 47:07:1301001:61 :		
1.	-	

Сведения об уточняемых земельных участках, необходимые для исправления реестровых ошибок в сведениях о местоположении их границ

1. Сведения о характерных точках границ уточняемого земельного участка с кадастровым номером 47:07:1301001:406 :

Система координат МСК-47, зона 2					Зона № 2		
Обозначение характерных точек границ	Координаты, м				Метод определения координат	Формулы, примененные для расчета средней квадратической погрешности определения координат характерных точек границ (Mt), с подставленными в такие формулы значениями и итоговые (вычисленные) значения Mt, м	Описание закрепления точки
	содержатся в Едином государственном реестре недвижимости		определены в результате выполнения комплексных кадастровых работ				
	X	Y	X	Y			
1	2	3	4	5	6	7	8
185	-	-	445417.16	2234309.44	Фотограмметрический метод	$Mt = 0.10$	Закрепление отсутствует
186	-	-	445408.87	2234335.23	Фотограмметрический метод	$Mt = 0.10$	Закрепление отсутствует
187	-	-	445407.86	2234336.49	Фотограмметрический метод	$Mt = 0.10$	Закрепление отсутствует
41	-	-	445406.54	2234336.88	Фотограмметрический метод	$Mt = 0.10$	Закрепление отсутствует
40	-	-	445396.28	2234333.89	Фотограмметрический метод	$Mt = 0.10$	Закрепление отсутствует
39	-	-	445364.84	2234323.95	Фотограмметрический метод	$Mt = 0.10$	Закрепление отсутствует
191	-	-	445366.49	2234312.00	Фотограмметрический метод	$Mt = 0.10$	Закрепление отсутствует
192	-	-	445396.41	2234320.18	Фотограмметрический метод	$Mt = 0.10$	Закрепление отсутствует
193	-	-	445401.58	2234303.70	Фотограмметрический метод	$Mt = 0.10$	Закрепление отсутствует
185	-	-	445417.16	2234309.44	Фотограмметрический метод	$Mt = 0.10$	Закрепление отсутствует

2. Сведения о частях границ уточняемого земельного участка с кадастровым номером 47:07:1301001:406 :

Обозначение части границ		Горизонтальное проложение (S), м	Описание прохождения части границ	Сведения о согласовании местоположения границ (согласовано/спорное)
от т.	до т.			
1	2	3	4	5
185	186	27.09	-	-
186	187	1.61	-	-
187	41	1.38	-	-
41	40	10.69	-	-
40	39	32.97	-	-
39	191	12.06	-	-
191	192	31.02	-	-
192	193	17.27	-	-
193	185	16.60	-	-

3. Сведения о характеристиках уточняемого земельного участка с кадастровым номером 47:07:1301001:406 :

№ п/п	Наименование характеристики	Значение характеристики
1	2	3
1.	Сведения об адресе земельного участка	Российская Федерация, Ленинградская область, район Всеволожский, город Всеволожск, проспект Октябрьский, участок 1506 e39af5ff-dea0-4e48-a783-87c87 ac9757e
1.1.	Сведения об ином месте нахождения земельного участка, не являющегося объектом адресации, в структурированном виде	-
1.2.	Дополнительные сведения о месте нахождения земельного участка	-
2.	Площадь земельного участка ± величина погрешности определения (вычисления) площади ($P \pm \Delta P$), м ²	867 ± 10
3.	Формула, примененная для расчета предельной допустимой погрешности определения площади земельного участка, с подставленными значениями и итоговые (вычисленные) значения (ΔP), м ²	$\Delta P = 3.5 * M_t * \sqrt{P} = 3.5 * 0,1 * \sqrt{867} = 10$
4.	Площадь земельного участка согласно сведениям Единого государственного реестра недвижимости (Ркад), м ²	867
5.	Оценка расхождения P и Ркад (P - Ркад), м ²	-
6.	Предельные минимальный и максимальный размеры земельного участка (Рмин и Рмакс), м ²	- -
7.	Кадастровый номер или иной государственный учетный номер (инвентарный) объекта недвижимости, расположенного на земельном участке	47:07:1301001:408
8.	Вид (виды) разрешенного использования	для индивидуального жилищного строительства
8.1.	Дополнительные сведения об использовании земельного участка	-
9.	Сведения о земельных участках (землях общего пользования, территории общего пользования), посредством которых обеспечивается доступ	Земли общего пользования
10.	Иные сведения	-

4. Пояснения к сведениям об уточняемом земельном участке с кадастровым номером 47:07:1301001:406 :

1.	-
----	---

Сведения об уточняемых земельных участках, необходимые для исправления реестровых ошибок в сведениях о местоположении их границ

1. Сведения о характерных точках границ уточняемого земельного участка с кадастровым номером 47:07:1301001:407 :

Система координат МСК-47, зона 2					Зона № 2		
Обозначение характерных точек границ	Координаты, м				Метод определения координат	Формулы, примененные для расчета средней квадратической погрешности определения координат характерных точек границ (Mt), с подставленными в такие формулы значениями и итоговые (вычисленные) значения Mt, м	Описание закрепления точки
	содержатся в Едином государственном реестре недвижимости		определены в результате выполнения комплексных кадастровых работ				
	X	Y	X	Y			
1	2	3	4	5	6	7	8
199	-	-	445416.56	2234292.09	Фотограмметрический метод	$Mt = 0.10$	Закрепление отсутствует
200	-	-	445420.14	2234293.17	Фотограмметрический метод	$Mt = 0.10$	Закрепление отсутствует
195	-	-	445421.42	2234294.28	Фотограмметрический метод	$Mt = 0.10$	Закрепление отсутствует
196	-	-	445421.48	2234295.99	Фотограмметрический метод	$Mt = 0.10$	Закрепление отсутствует
185	-	-	445417.16	2234309.44	Фотограмметрический метод	$Mt = 0.10$	Закрепление отсутствует
193	-	-	445401.58	2234303.70	Фотограмметрический метод	$Mt = 0.10$	Закрепление отсутствует
192	-	-	445396.41	2234320.18	Фотограмметрический метод	$Mt = 0.10$	Закрепление отсутствует
191	-	-	445366.49	2234312.00	Фотограмметрический метод	$Mt = 0.10$	Закрепление отсутствует
160	-	-	445370.68	2234281.67	Фотограмметрический метод	$Mt = 0.10$	Закрепление отсутствует
199	-	-	445416.56	2234292.09	Фотограмметрический метод	$Mt = 0.10$	Закрепление отсутствует

2. Сведения о частях границ уточняемого земельного участка с кадастровым номером 47:07:1301001:407 :

Обозначение части границ		Горизонтальное проложение (S), м	Описание прохождения части границ	Сведения о согласовании местоположения границ (согласовано/спорное)
от т.	до т.			
1	2	3	4	5
199	200	3.74	-	-
200	195	1.69	-	-
195	196	1.71	-	-
196	185	14.13	-	-
185	193	16.60	-	-
193	192	17.27	-	-
192	191	31.02	-	-
191	160	30.62	-	-
160	199	47.05	-	-

3. Сведения о характеристиках уточняемого земельного участка с кадастровым номером 47:07:1301001:407 :

№ п/п	Наименование характеристики	Значение характеристики
1	2	3
1.	Сведения об адресе земельного участка	Российская Федерация, Ленинградская область, район Всеволожский, город Всеволожск, проспект Октябрьский, участок 150а e39af5ff-dea0-4e48-a783-87c87 ac9757e
1.1.	Сведения об ином месте нахождения земельного участка, не являющегося объектом адресации, в структурированном виде	-
1.2.	Дополнительные сведения о месте нахождения земельного участка	-
2.	Площадь земельного участка ± величина погрешности определения (вычисления) площади ($P \pm \Delta P$), м ²	1307 ± 13
3.	Формула, примененная для расчета предельной допустимой погрешности определения площади земельного участка, с подставленными значениями и итоговые (вычисленные) значения (ΔP), м ²	$\Delta P = 3.5 * M_t * \sqrt{P} = 3.5 * 0,1 * \sqrt{1307} = 13$
4.	Площадь земельного участка согласно сведениям Единого государственного реестра недвижимости (Ркад), м ²	1309
5.	Оценка расхождения P и Ркад (P - Ркад), м ²	2
6.	Предельные минимальный и максимальный размеры земельного участка (Рмин и Рмакс), м ²	- -
7.	Кадастровый номер или иной государственный учетный номер (инвентарный) объекта недвижимости, расположенного на земельном участке	47:07:1301147:56
8.	Вид (виды) разрешенного использования	для индивидуального жилищного строительства
8.1.	Дополнительные сведения об использовании земельного участка	-
9.	Сведения о земельных участках (землях общего пользования, территории общего пользования), посредством которых обеспечивается доступ	Земли общего пользования
10.	Иные сведения	-

4. Пояснения к сведениям об уточняемом земельном участке с кадастровым номером 47:07:1301001:407 :

1.	-

Сведения об уточняемых земельных участках, необходимые для исправления реестровых ошибок в сведениях о местоположении их границ

1. Сведения о характерных точках границ уточняемого земельного участка с кадастровым номером 47:07:1301001:59 :

Система координат МСК-47, зона 2					Зона № 2		
Обозначение характерных точек границ	Координаты, м				Метод определения координат	Формулы, примененные для расчета средней квадратической погрешности определения координат характерных точек границ (Mt), с подставленными в такие формулы значениями и итоговые (вычисленные) значения Mt, м	Описание закрепления точки
	содержатся в Едином государственном реестре недвижимости		определены в результате выполнения комплексных кадастровых работ				
	X	Y	X	Y			
1	2	3	4	5	6	7	8
24	-	-	445427.74	2234260.46	Фотограмметрический метод	$Mt = 0.10$	Закрепление отсутствует
199	-	-	445416.56	2234292.09	Фотограмметрический метод	$Mt = 0.10$	Закрепление отсутствует
160	-	-	445370.68	2234281.67	Фотограмметрический метод	$Mt = 0.10$	Закрепление отсутствует
н8У	-	-	445375.31	2234264.16	Фотограмметрический метод	$Mt = 0.10$	Закрепление отсутствует
23	-	-	445379.06	2234250.20	Фотограмметрический метод	$Mt = 0.10$	Закрепление отсутствует
н11У	-	-	445402.04	2234254.84	Фотограмметрический метод	$Mt = 0.10$	Закрепление отсутствует
24	-	-	445427.74	2234260.46	Фотограмметрический метод	$Mt = 0.10$	Закрепление отсутствует

2. Сведения о частях границ уточняемого земельного участка с кадастровым номером 47:07:1301001:59 :

Обозначение части границ		Горизонтальное проложение (S), м	Описание прохождения части границ	Сведения о согласовании местоположения границ (согласовано/спорное)
от т.	до т.			
1	2	3	4	5
24	199	33.55	-	-
199	160	47.05	-	-
160	н8У	18.11	-	-
н8У	23	14.45	-	-
23	н11У	23.44	-	-
н11У	24	26.31	-	-

3. Сведения о характеристиках уточняемого земельного участка с кадастровым номером 47:07:1301001:59 :

№ п/п	Наименование характеристики	Значение характеристики
1	2	3
1.	Сведения об адресе земельного участка	Российская Федерация, Ленинградская область, район Всеволожский, город Всеволожск, проспект Октябрьский, участок 150 e39af5ff-dea0-4e48-a783-87c87ac9757e

3. Сведения о характеристиках уточняемого земельного участка с кадастровым номером 47:07:1301001:59 :		
№ п/п	Наименование характеристики	Значение характеристики
1	2	3
1.1.	Сведения об ином месте нахождения земельного участка, не являющегося объектом адресации, в структурированном виде	-
1.2.	Дополнительные сведения о месте нахождения земельного участка	-
2.	Площадь земельного участка ± величина погрешности определения (вычисления) площади ($P \pm \Delta P$), м ²	1598 ± 14
3.	Формула, примененная для расчета предельной допустимой погрешности определения площади земельного участка, с подставленными значениями и итоговые (вычисленные) значения (ΔP), м ²	$\Delta P = 3.5 * M_t * \sqrt{P} = 3.5 * 0,1 * \sqrt{1598} = 14$
4.	Площадь земельного участка согласно сведениям Единого государственного реестра недвижимости ($R_{\text{кад}}$), м ²	1500
5.	Оценка расхождения P и $R_{\text{кад}}$ ($P - R_{\text{кад}}$), м ²	98
6.	Предельные минимальный и максимальный размеры земельного участка ($R_{\text{мин}}$ и $R_{\text{макс}}$), м ²	- -
7.	Кадастровый номер или иной государственный учетный номер (инвентарный) объекта недвижимости, расположенного на земельном участке	47:07:1302015:262
8.	Вид (виды) разрешенного использования	для индивидуального жилищного строительства
8.1.	Дополнительные сведения об использовании земельного участка	-
9.	Сведения о земельных участках (землях общего пользования, территории общего пользования), посредством которых обеспечивается доступ	Земли общего пользования
10.	Иные сведения	-
4. Пояснения к сведениям об уточняемом земельном участке с кадастровым номером 47:07:1301001:59 :		
1.	-	

Сведения об уточняемых земельных участках, необходимые для исправления реестровых ошибок в сведениях о местоположении их границ

1. Сведения о характерных точках границ уточняемого земельного участка с кадастровым номером 47:07:1301001:30 :

Система координат МСК-47, зона 2					Зона № 2		
Обозначение характерных точек границ	Координаты, м				Метод определения координат	Формулы, примененные для расчета средней квадратической погрешности определения координат характерных точек границ (Mt), с подставленными в такие формулы значениями и итоговые (вычисленные) значения Mt, м	Описание закрепления точки
	содержатся в Едином государственном реестре недвижимости		определены в результате выполнения комплексных кадастровых работ				
	X	Y	X	Y			
1	2	3	4	5	6	7	8
н8У	-	-	445375.31	2234264.16	Фотограмметрический метод	$Mt = 0.10$	Закрепление отсутствует
160	-	-	445370.68	2234281.67	Фотограмметрический метод	$Mt = 0.10$	Закрепление отсутствует
191	-	-	445366.49	2234312.00	Фотограмметрический метод	$Mt = 0.10$	Закрепление отсутствует
39	-	-	445364.84	2234323.95	Фотограмметрический метод	$Mt = 0.10$	Закрепление отсутствует
30	-	-	445359.21	2234322.07	Фотограмметрический метод	$Mt = 0.10$	Закрепление отсутствует
29	-	-	445335.12	2234314.01	Фотограмметрический метод	$Mt = 0.10$	Закрепление отсутствует
87	-	-	445337.37	2234301.57	Фотограмметрический метод	$Mt = 0.10$	Закрепление отсутствует
158	-	-	445345.82	2234254.52	Фотограмметрический метод	$Mt = 0.10$	Закрепление отсутствует
н8У	-	-	445375.31	2234264.16	Фотограмметрический метод	$Mt = 0.10$	Закрепление отсутствует

2. Сведения о частях границ уточняемого земельного участка с кадастровым номером 47:07:1301001:30 :

Обозначение части границ		Горизонтальное проложение (S), м	Описание прохождения части границ	Сведения о согласовании местоположения границ (согласовано/спорное)
от т.	до т.			
1	2	3	4	5
н8У	160	18.11	-	-
160	191	30.62	-	-
191	39	12.06	-	-
39	30	5.94	-	-
30	29	25.40	-	-
29	87	12.64	-	-
87	158	47.80	-	-
158	н8У	31.03	-	-

3. Сведения о характеристиках уточняемого земельного участка с кадастровым номером 47:07:1301001:30 :		
№ п/п	Наименование характеристики	Значение характеристики
1	2	3
1.	Сведения об адресе земельного участка	Российская Федерация, Ленинградская область, район Всеволожский, город Всеволожск, проспект Октябрьский, участок 150в e39af5ff-dea0-4e48-a783-87c87 ac9757e
1.1.	Сведения об ином месте нахождения земельного участка, не являющегося объектом адресации, в структурированном виде	-
1.2.	Дополнительные сведения о месте нахождения земельного участка	-
2.	Площадь земельного участка ± величина погрешности определения (вычисления) площади ($P \pm \Delta P$), м ²	1822 ± 15
3.	Формула, примененная для расчета предельной допустимой погрешности определения площади земельного участка, с подставленными значениями и итоговые (вычисленные) значения (ΔP), м ²	$\Delta P = 3.5 * M_t * \sqrt{P} = 3.5 * 0,1 * \sqrt{1822} = 15$
4.	Площадь земельного участка согласно сведениям Единого государственного реестра недвижимости (Ркад), м ²	1809
5.	Оценка расхождения P и Ркад (P - Ркад), м ²	13
6.	Предельные минимальный и максимальный размеры земельного участка (Рмин и Рмакс), м ²	- -
7.	Кадастровый номер или иной государственный учетный номер (инвентарный) объекта недвижимости, расположенного на земельном участке	47:07:1301001:95
8.	Вид (виды) разрешенного использования	Размещение малоэтажных жилых домов
8.1.	Дополнительные сведения об использовании земельного участка	-
9.	Сведения о земельных участках (землях общего пользования, территории общего пользования), посредством которых обеспечивается доступ	Земли общего пользования
10.	Иные сведения	-
4. Пояснения к сведениям об уточняемом земельном участке с кадастровым номером 47:07:1301001:30 :		
1.	-	

Сведения об уточняемых земельных участках, необходимые для исправления реестровых ошибок в сведениях о местоположении их границ

1. Сведения о характерных точках границ уточняемого земельного участка с кадастровым номером 47:07:1301001:71 :

Система координат МСК-47, зона 2					Зона № 2		
Обозначение характерных точек границ	Координаты, м				Метод определения координат	Формулы, примененные для расчета средней квадратической погрешности определения координат характерных точек границ (Mt), с подставленными в такие формулы значениями и итоговые (вычисленные) значения Mt, м	Описание закрепления точки
	содержатся в Едином государственном реестре недвижимости		определены в результате выполнения комплексных кадастровых работ				
	X	Y	X	Y			
1	2	3	4	5	6	7	8
87	-	-	445337.37	2234301.57	Фотограмметрический метод	$Mt = 0.10$	Закрепление отсутствует
29	-	-	445335.12	2234314.01	Фотограмметрический метод	$Mt = 0.10$	Закрепление отсутствует
28	-	-	445333.87	2234321.05	Фотограмметрический метод	$Mt = 0.10$	Закрепление отсутствует
38	-	-	445327.08	2234318.41	Фотограмметрический метод	$Mt = 0.10$	Закрепление отсутствует
147	-	-	445325.92	2234315.41	Фотограмметрический метод	$Mt = 0.10$	Закрепление отсутствует
146	-	-	445284.45	2234298.72	Фотограмметрический метод	$Mt = 0.10$	Закрепление отсутствует
86	-	-	445294.91	2234266.38	Фотограмметрический метод	$Mt = 0.10$	Закрепление отсутствует
87	-	-	445337.37	2234301.57	Фотограмметрический метод	$Mt = 0.10$	Закрепление отсутствует

2. Сведения о частях границ уточняемого земельного участка с кадастровым номером 47:07:1301001:71 :

Обозначение части границ		Горизонтальное проложение (S), м	Описание прохождения части границ	Сведения о согласовании местоположения границ (согласовано/спорное)
от т.	до т.			
1	2	3	4	5
87	29	12.64	-	-
29	28	7.15	-	-
28	38	7.29	-	-
38	147	3.22	-	-
147	146	44.70	-	-
146	86	33.99	-	-
86	87	55.15	-	-

3. Сведения о характеристиках уточняемого земельного участка с кадастровым номером 47:07:1301001:71 :		
№ п/п	Наименование характеристики	Значение характеристики
1	2	3
1.	Сведения об адресе земельного участка	Российская Федерация, Ленинградская область, район Всеволожский, город Всеволожск, улица Социалистическая, участок 173 42984419-2d0f-4ec2-858b-fe335279 e3b8
1.1.	Сведения об ином месте нахождения земельного участка, не являющегося объектом адресации, в структурированном виде	-
1.2.	Дополнительные сведения о месте нахождения земельного участка	-
2.	Площадь земельного участка ± величина погрешности определения (вычисления) площади ($P \pm \Delta P$), м ²	1349 ± 13
3.	Формула, примененная для расчета предельной допустимой погрешности определения площади земельного участка, с подставленными значениями и итоговые (вычисленные) значения (ΔP), м ²	$\Delta P = 3.5 * M_t * \sqrt{P} = 3.5 * 0,1 * \sqrt{1349} = 13$
4.	Площадь земельного участка согласно сведениям Единого государственного реестра недвижимости (Ркад), м ²	1342
5.	Оценка расхождения Р и Ркад (Р - Ркад), м ²	7
6.	Предельные минимальный и максимальный размеры земельного участка (Рмин и Рмакс), м ²	- -
7.	Кадастровый номер или иной государственный учетный номер (инвентарный) объекта недвижимости, расположенного на земельном участке	47:07:1301134:155
8.	Вид (виды) разрешенного использования	для индивидуального жилищного строительства
8.1.	Дополнительные сведения об использовании земельного участка	-
9.	Сведения о земельных участках (землях общего пользования, территории общего пользования), посредством которых обеспечивается доступ	Земли общего пользования
10.	Иные сведения	-
4. Пояснения к сведениям об уточняемом земельном участке с кадастровым номером 47:07:1301001:71 :		
1.	-	

Сведения об уточняемых земельных участках, необходимые для исправления реестровых ошибок в сведениях о местоположении их границ

1. Сведения о характерных точках границ уточняемого земельного участка с кадастровым номером 47:07:1301001:72 :

Система координат МСК-47, зона 2					Зона № 2		
Обозначение характерных точек границ	Координаты, м				Метод определения координат	Формулы, примененные для расчета средней квадратической погрешности определения координат характерных точек границ (Mt), с подставленными в такие формулы значениями и итоговые (вычисленные) значения Mt, м	Описание закрепления точки
	содержатся в Едином государственном реестре недвижимости		определены в результате выполнения комплексных кадастровых работ				
	X	Y	X	Y			
1	2	3	4	5	6	7	8
92	-	-	445338.21	2234245.56	Фотограмметрический метод	$Mt = 0.10$	Закрепление отсутствует
н9У	-	-	445342.94	2234253.60	Фотограмметрический метод	$Mt = 0.10$	Закрепление отсутствует
158	-	-	445345.82	2234254.52	Фотограмметрический метод	$Mt = 0.10$	Закрепление отсутствует
87	-	-	445337.37	2234301.57	Фотограмметрический метод	$Mt = 0.10$	Закрепление отсутствует
86	-	-	445294.91	2234266.38	Фотограмметрический метод	$Mt = 0.10$	Закрепление отсутствует
90	-	-	445303.44	2234239.46	Фотограмметрический метод	$Mt = 0.10$	Закрепление отсутствует
91	-	-	445309.53	2234238.11	Фотограмметрический метод	$Mt = 0.10$	Закрепление отсутствует
92	-	-	445338.21	2234245.56	Фотограмметрический метод	$Mt = 0.10$	Закрепление отсутствует

2. Сведения о частях границ уточняемого земельного участка с кадастровым номером 47:07:1301001:72 :

Обозначение части границ		Горизонтальное проложение (S), м	Описание прохождения части границ	Сведения о согласовании местоположения границ (согласовано/спорное)
от т.	до т.			
1	2	3	4	5
92	н9У	9.33	-	-
н9У	158	3.02	-	-
158	87	47.80	-	-
87	86	55.15	-	-
86	90	28.24	-	-
90	91	6.24	-	-
91	92	29.63	-	-

3. Сведения о характеристиках уточняемого земельного участка с кадастровым номером 47:07:1301001:72 :

№ п/п	Наименование характеристики	Значение характеристики
1	2	3
1.	Сведения об адресе земельного участка	Российская Федерация, Ленинградская область, район Всеволожский, город Всеволожск, улица Социалистическая, участок 171 42984419-2d0f-4ec2-858b-fe335279 e3b8
1.1.	Сведения об ином месте нахождения земельного участка, не являющегося объектом адресации, в структурированном виде	-
1.2.	Дополнительные сведения о месте нахождения земельного участка	-
2.	Площадь земельного участка ± величина погрешности определения (вычисления) площади ($P \pm \Delta P$), м ²	1947 ± 15
3.	Формула, примененная для расчета предельной допустимой погрешности определения площади земельного участка, с подставленными значениями и итоговые (вычисленные) значения (ΔP), м ²	$\Delta P = 3.5 * M_t * \sqrt{P} = 3.5 * 0,1 * \sqrt{1947} = 15$
4.	Площадь земельного участка согласно сведениям Единого государственного реестра недвижимости (Ркад), м ²	1942
5.	Оценка расхождения P и Ркад (P - Ркад), м ²	5
6.	Предельные минимальный и максимальный размеры земельного участка (Рмин и Рмакс), м ²	- -
7.	Кадастровый номер или иной государственный учетный номер (инвентарный) объекта недвижимости, расположенного на земельном участке	-
8.	Вид (виды) разрешенного использования	для индивидуального жилищного строительства
8.1.	Дополнительные сведения об использовании земельного участка	-
9.	Сведения о земельных участках (землях общего пользования, территории общего пользования), посредством которых обеспечивается доступ	Земли общего пользования
10.	Иные сведения	-

4. Пояснения к сведениям об уточняемом земельном участке с кадастровым номером 47:07:1301001:72 :

1.	-

Сведения об уточняемых земельных участках, необходимые для исправления реестровых ошибок в сведениях о местоположении их границ

1. Сведения о характерных точках границ уточняемого земельного участка с кадастровым номером 47:07:1301001:23 :

Система координат МСК-47, зона 2					Зона № 2		
Обозначение характерных точек границ	Координаты, м				Метод определения координат	Формулы, примененные для расчета средней квадратической погрешности определения координат характерных точек границ (Mt), с подставленными в такие формулы значениями и итоговые (вычисленные) значения Mt, м	Описание закрепления точки
	содержатся в Едином государственном реестре недвижимости		определены в результате выполнения комплексных кадастровых работ				
	X	Y	X	Y			
1	2	3	4	5	6	7	8
н1У	-	-	445362.87	2234178.90	Фотограмметрический метод	$Mt = 0.10$	Закрепление отсутствует
н15У	-	-	445357.66	2234211.35	Фотограмметрический метод	$Mt = 0.10$	Закрепление отсутствует
н16У	-	-	445345.72	2234208.87	Фотограмметрический метод	$Mt = 0.10$	Закрепление отсутствует
н2У	-	-	445350.84	2234176.60	Фотограмметрический метод	$Mt = 0.10$	Закрепление отсутствует
н1У	-	-	445362.87	2234178.90	Фотограмметрический метод	$Mt = 0.10$	Закрепление отсутствует

2. Сведения о частях границ уточняемого земельного участка с кадастровым номером 47:07:1301001:23 :

Обозначение части границ		Горизонтальное проложение (S), м	Описание прохождения части границ	Сведения о согласовании местоположения границ (согласовано/спорное)
от т.	до т.			
1	2	3	4	5
н1У	н15У	32.87	-	-
н15У	н16У	12.19	-	-
н16У	н2У	32.67	-	-
н2У	н1У	12.25	-	-

3. Сведения о характеристиках уточняемого земельного участка с кадастровым номером 47:07:1301001:23 :

№ п/п	Наименование характеристики	Значение характеристики
1	2	3
1.	Сведения об адресе земельного участка	Российская Федерация, Ленинградская область, район Всеволожский, город Всеволожск, улица Социалистическая 42984419-2d0f-4ec2-858b-fe335279e3b8
1.1.	Сведения об ином месте нахождения земельного участка, не являющегося объектом адресации, в структурированном виде	-
1.2.	Дополнительные сведения о месте нахождения земельного участка	-
2.	Площадь земельного участка ± величина погрешности определения (вычисления) площади ($P \pm \Delta P$), м ²	400 ± 7

3. Сведения о характеристиках уточняемого земельного участка с кадастровым номером 47:07:1301001:23 :		
№ п/п	Наименование характеристики	Значение характеристики
1	2	3
3.	Формула, примененная для расчета предельной допустимой погрешности определения площади земельного участка, с подставленными значениями и итоговые (вычисленные) значения (ΔP), м2	$\Delta P=3.5*Mt*\sqrt{P}=3.5*0,1*\sqrt{400}=7$
4.	Площадь земельного участка согласно сведениям Единого государственного реестра недвижимости (Ркад), м2	400
5.	Оценка расхождения Р и Ркад (Р - Ркад), м2	-
6.	Предельные минимальный и максимальный размеры земельного участка (Рмин и Рмакс), м2	- -
7.	Кадастровый номер или иной государственный учетный номер (инвентарный) объекта недвижимости, расположенного на земельном участке	47:07:1301001:73
8.	Вид (виды) разрешенного использования	для эксплуатации индивидуального жилого дома
8.1.	Дополнительные сведения об использовании земельного участка	-
9.	Сведения о земельных участках (землях общего пользования, территории общего пользования), посредством которых обеспечивается доступ	Земли общего пользования
10.	Иные сведения	-
4. Пояснения к сведениям об уточняемом земельном участке с кадастровым номером 47:07:1301001:23 :		
1.	-	

Сведения об уточняемых земельных участках, необходимые для исправления реестровых ошибок в сведениях о местоположении их границ

1. Сведения о характерных точках границ уточняемого земельного участка с кадастровым номером 47:07:1301001:24 :

Система координат МСК-47, зона 2					Зона № 2		
Обозначение характерных точек границ	Координаты, м				Метод определения координат	Формулы, примененные для расчета средней квадратической погрешности определения координат характерных точек границ (Mt), с подставленными значениями и итоговые (вычисленные) значения Mt, м	Описание закрепления точки
	содержатся в Едином государственном реестре недвижимости		определены в результате выполнения комплексных кадастровых работ				
	X	Y	X	Y			
1	2	3	4	5	6	7	8
н3У	-	-	445338.77	2234174.31	Фотограмметрический метод	$Mt = 0.10$	Закрепление отсутствует
н17У	-	-	445333.68	2234206.37	Фотограмметрический метод	$Mt = 0.10$	Закрепление отсутствует
н18У	-	-	445313.57	2234202.99	Фотограмметрический метод	$Mt = 0.10$	Закрепление отсутствует
н4У	-	-	445311.03	2234169.03	Фотограмметрический метод	$Mt = 0.10$	Закрепление отсутствует
н3У	-	-	445338.77	2234174.31	Фотограмметрический метод	$Mt = 0.10$	Закрепление отсутствует

2. Сведения о частях границ уточняемого земельного участка с кадастровым номером 47:07:1301001:24 :

Обозначение части границ		Горизонтальное проложение (S), м	Описание прохождения части границ	Сведения о согласовании местоположения границ (согласовано/спорное)
от т.	до т.			
1	2	3	4	5
н3У	н17У	32.46	-	-
н17У	н18У	20.39	-	-
н18У	н4У	34.05	-	-
н4У	н3У	28.24	-	-

3. Сведения о характеристиках уточняемого земельного участка с кадастровым номером 47:07:1301001:24 :

№ п/п	Наименование характеристики	Значение характеристики
1	2	3
1.	Сведения об адресе земельного участка	Российская Федерация, Ленинградская область, район Всеволожский, город Всеволожск, улица Социалистическая, участок 167в 42984419-2d0f-4ec2-858b-fe335279e3b8
1.1.	Сведения об ином месте нахождения земельного участка, не являющегося объектом адресации, в структурированном виде	-
1.2.	Дополнительные сведения о месте нахождения земельного участка	-
2.	Площадь земельного участка ± величина погрешности определения (вычисления) площади ($P \pm \Delta P$), м ²	795 ± 10

3. Сведения о характеристиках уточняемого земельного участка с кадастровым номером 47:07:1301001:24 :		
№ п/п	Наименование характеристики	Значение характеристики
1	2	3
3.	Формула, примененная для расчета предельной допустимой погрешности определения площади земельного участка, с подставленными значениями и итоговые (вычисленные) значения (ΔP), м2	$\Delta P = 3.5 * M_t * \sqrt{P} = 3.5 * 0,1 * \sqrt{795} = 10$
4.	Площадь земельного участка согласно сведениям Единого государственного реестра недвижимости (Ркад), м2	800
5.	Оценка расхождения Р и Ркад (Р - Ркад), м2	5
6.	Предельные минимальный и максимальный размеры земельного участка (Рмин и Рмакс), м2	- -
7.	Кадастровый номер или иной государственный учетный номер (инвентарный) объекта недвижимости, расположенного на земельном участке	47:07:1301001:74 47:07:1301001:75
8.	Вид (виды) разрешенного использования	для индивидуального жилищного строительства
8.1.	Дополнительные сведения об использовании земельного участка	-
9.	Сведения о земельных участках (землях общего пользования, территории общего пользования), посредством которых обеспечивается доступ	Земли общего пользования
10.	Иные сведения	-
4. Пояснения к сведениям об уточняемом земельном участке с кадастровым номером 47:07:1301001:24 :		
1.	-	

Сведения об уточняемых земельных участках, необходимые для исправления реестровых ошибок в сведениях о местоположении их границ

1. Сведения о характерных точках границ уточняемого земельного участка с кадастровым номером 47:07:1301001:25 :

Система координат МСК-47, зона 2					Зона № 2		
Обозначение характерных точек границ	Координаты, м				Метод определения координат	Формулы, примененные для расчета средней квадратической погрешности определения координат характерных точек границ (Mt), с подставленными в такие формулы значениями и итоговые (вычисленные) значения Mt, м	Описание закрепления точки
	содержатся в Едином государственном реестре недвижимости		определены в результате выполнения комплексных кадастровых работ				
	X	Y	X	Y			
1	2	3	4	5	6	7	8
н2У	-	-	445350.84	2234176.60	Фотограмметрический метод	$Mt = 0.10$	Закрепление отсутствует
н16У	-	-	445345.72	2234208.87	Фотограмметрический метод	$Mt = 0.10$	Закрепление отсутствует
н17У	-	-	445333.68	2234206.37	Фотограмметрический метод	$Mt = 0.10$	Закрепление отсутствует
н3У	-	-	445338.77	2234174.31	Фотограмметрический метод	$Mt = 0.10$	Закрепление отсутствует
н2У	-	-	445350.84	2234176.60	Фотограмметрический метод	$Mt = 0.10$	Закрепление отсутствует

2. Сведения о частях границ уточняемого земельного участка с кадастровым номером 47:07:1301001:25 :

Обозначение части границ		Горизонтальное проложение (S), м	Описание прохождения части границ	Сведения о согласовании местоположения границ (согласовано/спорное)
от т.	до т.			
1	2	3	4	5
н2У	н16У	32.67	-	-
н16У	н17У	12.30	-	-
н17У	н3У	32.46	-	-
н3У	н2У	12.29	-	-

3. Сведения о характеристиках уточняемого земельного участка с кадастровым номером 47:07:1301001:25 :

№ п/п	Наименование характеристики	Значение характеристики
1	2	3
1.	Сведения об адресе земельного участка	Российская Федерация, Ленинградская область, район Всеволожский, город Всеволожск, улица Социалистическая 42984419-2d0f-4ec2-858b-fe335279e3b8
1.1.	Сведения об ином месте нахождения земельного участка, не являющегося объектом адресации, в структурированном виде	-
1.2.	Дополнительные сведения о месте нахождения земельного участка	-
2.	Площадь земельного участка ± величина погрешности определения (вычисления) площади ($P \pm \Delta P$), м ²	400 ± 7

3. Сведения о характеристиках уточняемого земельного участка с кадастровым номером 47:07:1301001:25 :		
№ п/п	Наименование характеристики	Значение характеристики
1	2	3
3.	Формула, примененная для расчета предельной допустимой погрешности определения площади земельного участка, с подставленными значениями и итоговые (вычисленные) значения (ΔP), м2	$\Delta P=3.5*Mt*\sqrt{P}=3.5*0,1*\sqrt{400}=7$
4.	Площадь земельного участка согласно сведениям Единого государственного реестра недвижимости (Ркад), м2	400
5.	Оценка расхождения Р и Ркад (Р - Ркад), м2	-
6.	Предельные минимальный и максимальный размеры земельного участка (Рмин и Рмакс), м2	- -
7.	Кадастровый номер или иной государственный учетный номер (инвентарный) объекта недвижимости, расположенного на земельном участке	-
8.	Вид (виды) разрешенного использования	для индивидуального жилищного строительства
8.1.	Дополнительные сведения об использовании земельного участка	-
9.	Сведения о земельных участках (землях общего пользования, территории общего пользования), посредством которых обеспечивается доступ	Земли общего пользования
10.	Иные сведения	-
4. Пояснения к сведениям об уточняемом земельном участке с кадастровым номером 47:07:1301001:25 :		
1.	-	

Сведения об уточняемых земельных участках, необходимые для исправления реестровых ошибок в сведениях о местоположении их границ

1. Сведения о характерных точках границ уточняемого земельного участка с кадастровым номером 47:07:1301001:26 :

Система координат МСК-47, зона 2					Зона № 2		
Обозначение характерных точек границ	Координаты, м				Метод определения координат	Формулы, примененные для расчета средней квадратической погрешности определения координат характерных точек границ (Mt), с подставленными в такие формулы значениями и итоговые (вычисленные) значения Mt, м	Описание закрепления точки
	содержатся в Едином государственном реестре недвижимости		определены в результате выполнения комплексных кадастровых работ				
	X	Y	X	Y			
1	2	3	4	5	6	7	8
147	-	-	445325.92	2234315.41	Фотограмметрический метод	$Mt = 0.10$	Закрепление отсутствует
38	-	-	445327.08	2234318.41	Фотограмметрический метод	$Mt = 0.10$	Закрепление отсутствует
37	-	-	445319.23	2234339.30	Фотограмметрический метод	$Mt = 0.10$	Закрепление отсутствует
149	-	-	445277.25	2234324.15	Фотограмметрический метод	$Mt = 0.10$	Закрепление отсутствует
146	-	-	445284.45	2234298.72	Фотограмметрический метод	$Mt = 0.10$	Закрепление отсутствует
147	-	-	445325.92	2234315.41	Фотограмметрический метод	$Mt = 0.10$	Закрепление отсутствует

2. Сведения о частях границ уточняемого земельного участка с кадастровым номером 47:07:1301001:26 :

Обозначение части границ		Горизонтальное проложение (S), м	Описание прохождения части границ	Сведения о согласовании местоположения границ (согласовано/спорное)
от т.	до т.			
1	2	3	4	5
147	38	3.22	-	-
38	37	22.32	-	-
37	149	44.63	-	-
149	146	26.43	-	-
146	147	44.70	-	-

3. Сведения о характеристиках уточняемого земельного участка с кадастровым номером 47:07:1301001:26 :

№ п/п	Наименование характеристики	Значение характеристики
1	2	3
1.	Сведения об адресе земельного участка	Российская Федерация, 188642, Ленинградская область, район Всеволожский, город Всеволожск, улица Социалистическая, дом 183 6ea8a9d7-c86a-41ae-883c-2f35b8e34af9
1.1.	Сведения об ином месте нахождения земельного участка, не являющегося объектом адресации, в структурированном виде	-
1.2.	Дополнительные сведения о месте нахождения земельного участка	-

3. Сведения о характеристиках уточняемого земельного участка с кадастровым номером 47:07:1301001:26 :		
№ п/п	Наименование характеристики	Значение характеристики
1	2	3
2.	Площадь земельного участка ± величина погрешности определения (вычисления) площади ($P \pm \Delta P$), м2	1163 ± 12
3.	Формула, примененная для расчета предельной допустимой погрешности определения площади земельного участка, с подставленными значениями и итоговые (вычисленные) значения (ΔP), м2	$\Delta P = 3.5 * M_t * \sqrt{P} = 3.5 * 0,1 * \sqrt{1163} = 12$
4.	Площадь земельного участка согласно сведениям Единого государственного реестра недвижимости (Ркад), м2	1163
5.	Оценка расхождения P и Ркад (P - Ркад), м2	-
6.	Предельные минимальный и максимальный размеры земельного участка (Рмин и Рмакс), м2	- -
7.	Кадастровый номер или иной государственный учетный номер (инвентарный) объекта недвижимости, расположенного на земельном участке	47:07:1301134:93
8.	Вид (виды) разрешенного использования	для индивидуального жилищного строительства
8.1.	Дополнительные сведения об использовании земельного участка	-
9.	Сведения о земельных участках (землях общего пользования, территории общего пользования), посредством которых обеспечивается доступ	Земли общего пользования
10.	Иные сведения	-
4. Пояснения к сведениям об уточняемом земельном участке с кадастровым номером 47:07:1301001:26 :		
1.	-	

Сведения об уточняемых земельных участках, необходимые для исправления реестровых ошибок в сведениях о местоположении их границ

1. Сведения о характерных точках границ уточняемого земельного участка с кадастровым номером 47:07:1301001:70 :

Система координат МСК-47, зона 2					Зона № 2		
Обозначение характерных точек границ	Координаты, м				Метод определения координат	Формулы, примененные для расчета средней квадратической погрешности определения координат характерных точек границ (Mt), с подставленными в такие формулы значениями и итоговые (вычисленные) значения Mt, м	Описание закрепления точки
	содержатся в Едином государственном реестре недвижимости		определены в результате выполнения комплексных кадастровых работ				
	X	Y	X	Y			
1	2	3	4	5	6	7	8
81	-	-	445394.88	2234075.16	Фотограмметрический метод	$Mt = 0.10$	Закрепление отсутствует
82	-	-	445401.74	2234119.96	Фотограмметрический метод	$Mt = 0.10$	Закрепление отсутствует
83	-	-	445372.53	2234123.17	Фотограмметрический метод	$Mt = 0.10$	Закрепление отсутствует
21	-	-	445369.64	2234104.86	Фотограмметрический метод	$Mt = 0.10$	Закрепление отсутствует
20	-	-	445366.16	2234082.40	Фотограмметрический метод	$Mt = 0.10$	Закрепление отсутствует
80	-	-	445365.73	2234079.37	Фотограмметрический метод	$Mt = 0.10$	Закрепление отсутствует
79	-	-	445388.94	2234076.01	Фотограмметрический метод	$Mt = 0.10$	Закрепление отсутствует
81	-	-	445394.88	2234075.16	Фотограмметрический метод	$Mt = 0.10$	Закрепление отсутствует

2. Сведения о частях границ уточняемого земельного участка с кадастровым номером 47:07:1301001:70 :

Обозначение части границ		Горизонтальное проложение (S), м	Описание прохождения части границ	Сведения о согласовании местоположения границ (согласовано/спорное)
от т.	до т.			
1	2	3	4	5
81	82	45.32	-	-
82	83	29.39	-	-
83	21	18.54	-	-
21	20	22.73	-	-
20	80	3.06	-	-
80	79	23.45	-	-
79	81	6.00	-	-

3. Сведения о характеристиках уточняемого земельного участка с кадастровым номером 47:07:1301001:70 :		
№ п/п	Наименование характеристики	Значение характеристики
1	2	3
1.	Сведения об адресе земельного участка	Российская Федерация, 188642, Ленинградская область, район Всеволожский, город Всеволожск, проспект Октябрьский, дом 138а adc56911-676d-4b1f-bbed-83f9ee4744e7
1.1.	Сведения об ином месте нахождения земельного участка, не являющегося объектом адресации, в структурированном виде	-
1.2.	Дополнительные сведения о месте нахождения земельного участка	-
2.	Площадь земельного участка ± величина погрешности определения (вычисления) площади ($P \pm \Delta P$), м ²	1320 ± 13
3.	Формула, примененная для расчета предельной допустимой погрешности определения площади земельного участка, с подставленными значениями и итоговые (вычисленные) значения (ΔP), м ²	$\Delta P = 3.5 * M_t * \sqrt{P} = 3.5 * 0,1 * \sqrt{1320} = 13$
4.	Площадь земельного участка согласно сведениям Единого государственного реестра недвижимости (Ркад), м ²	1320
5.	Оценка расхождения P и Ркад (P - Ркад), м ²	-
6.	Предельные минимальный и максимальный размеры земельного участка (Рмин и Рмакс), м ²	- -
7.	Кадастровый номер или иной государственный учетный номер (инвентарный) объекта недвижимости, расположенного на земельном участке	47:07:1301001:79
8.	Вид (виды) разрешенного использования	для строительства индивидуального жилого дома
8.1.	Дополнительные сведения об использовании земельного участка	-
9.	Сведения о земельных участках (землях общего пользования, территории общего пользования), посредством которых обеспечивается доступ	Земли общего пользования
10.	Иные сведения	-
4. Пояснения к сведениям об уточняемом земельном участке с кадастровым номером 47:07:1301001:70 :		
1.	-	

**Описание местоположения зданий, сооружений,
объектов незавершенного строительства на земельном участке**

**1. Сведения о характерных точках контура объекта недвижимости
с кадастровым номером : 47:07:1301001:73 :**

Система координат МСК-47, зона 2

Зона № 2

Обозначение характерных точек контура	Содержатся в Едином государственном реестре недвижимости			Определены в ходе выполнения комплексных кадастровых работ			Метод опреде ления коор динат	Формулы, примененные для расчета средней квадратической погрешности определения координат характерных точек (Mt), м, с подставленными в такие формулы значениями и итоговые (вычисленные) значения Mt, м
	Координаты, м		Ради ус, м	Координаты, м		Ради ус, м		
	X	Y	R	X	Y	R		
1	2	3	4	5	6	7	8	9
n190	-	-	-	445359.04	2234195.07	-	Фотограмметри ческий метод	Mt = 0.10
n200	-	-	-	445356.92	2234198.18	-	Фотограмметри ческий метод	Mt = 0.10
n210	-	-	-	445352.99	2234195.50	-	Фотограмметри ческий метод	Mt = 0.10
n220	-	-	-	445355.09	2234192.43	-	Фотограмметри ческий метод	Mt = 0.10
n190	-	-	-	445359.04	2234195.07	-	Фотограмметри ческий метод	Mt = 0.10

**2. Сведения о характеристиках объекта недвижимости
с кадастровым номером : 47:07:1301001:73 :**

№ п/п	Наименование характеристики	Значение характеристики
1	2	3
1.	Вид объекта недвижимости	здание
2.	Ранее присвоенный государственный учетный номер (инвентарный) здания, сооружения, объекта незавершенного строительства	-
3.	Кадастровый номер земельного участка (земельных участков), в границах которого (которых) расположены здание, сооружение, объект незавершенного строительства	47:07:1301001:23
4.	Уникальный учетный номер кадастрового квартала, в границах которого расположены здание, сооружение, объект незавершенного строительства	47:07:1301001
5.	Сведения об адресе здания, сооружения, объекта незавершенного строительства	Российская Федерация, Ленинградская область, район Всеволожский, город Всеволожск, улица Социалистическая, дом 1676 42984419-2d0f-4ec2-858b-fe335279e3 b8
5.1.	Сведения об ином месте нахождения здания, сооружения, объекта незавершенного строительства, не являющегося объектом адресации, в структурированном виде	-
5.2.	Дополнительные сведения о месте нахождения здания, сооружения, объекта незавершенного строительства	-
6.	Иные сведения	-

3. Пояснения к сведениям об объекте недвижимости с кадастровым номером 47:07:1301001:73 :

1.

-

Описание местоположения зданий, сооружений, объектов незавершенного строительства на земельном участке

1. Сведения о характерных точках контура объекта недвижимости с кадастровым номером : 47:07:1301001:74 :

Система координат МСК-47, зона 2

Зона № 2

Обозначение характерных точек контура	Содержатся в Едином государственном реестре недвижимости			Определены в ходе выполнения комплексных кадастровых работ			Метод опреде ления коор динат	Формулы, примененные для расчета средней квадратической погрешности определения координат характерных точек (Mt), м, с подставленными в такие формулы значениями и итоговые (вычисленные) значения Mt, м
	Координаты, м		Ради ус, м	Координаты, м		Ради ус, м		
	X	Y	R	X	Y	R		
1	2	3	4	5	6	7	8	9
н23О	-	-	-	445317.67	2234179.17	-	Фотограмметри ческий метод	Mt = 0.10
н24О	-	-	-	445318.09	2234187.32	-	Фотограмметри ческий метод	Mt = 0.10
н25О	-	-	-	445313.17	2234187.57	-	Фотограмметри ческий метод	Mt = 0.10
н26О	-	-	-	445312.74	2234179.45	-	Фотограмметри ческий метод	Mt = 0.10
н23О	-	-	-	445317.67	2234179.17	-	Фотограмметри ческий метод	Mt = 0.10

2. Сведения о характеристиках объекта недвижимости с кадастровым номером : 47:07:1301001:74 :

№ п/п	Наименование характеристики	Значение характеристики
1	2	3
1.	Вид объекта недвижимости	здание
2.	Ранее присвоенный государственный учетный номер (инвентарный) здания, сооружения, объекта незавершенного строительства	-
3.	Кадастровый номер земельного участка (земельных участков), в границах которого (которых) расположены здание, сооружение, объект незавершенного строительства	47:07:1301001:24
4.	Уникальный учетный номер кадастрового квартала, в границах которого расположены здание, сооружение, объект незавершенного строительства	47:07:1301001
5.	Сведения об адресе здания, сооружения, объекта незавершенного строительства	Российская Федерация, Ленинградская область, район Всеволожский, город Всеволожск, улица Социалистическая, дом 167в 42984419-2d0f-4ec2-858b-fe335279e3 b8
5.1.	Сведения об ином месте нахождения здания, сооружения, объекта незавершенного строительства, не являющегося объектом адресации, в структурированном виде	-
5.2.	Дополнительные сведения о месте нахождения здания, сооружения, объекта незавершенного строительства	-
6.	Иные сведения	-

3. Пояснения к сведениям об объекте недвижимости с кадастровым номером 47:07:1301001:74 :

1.

-

**Описание местоположения зданий, сооружений,
объектов незавершенного строительства на земельном участке**

1. Сведения о характерных точках контура объекта недвижимости с кадастровым номером : 47:07:1301001:75 :

Система координат МСК-47, зона 2

Зона № 2

Обозначение характерных точек контура	Содержатся в Едином государственном реестре недвижимости			Определены в ходе выполнения комплексных кадастровых работ			Метод определения координат	Формулы, примененные для расчета средней квадратической погрешности определения координат характерных точек (Mt), м, с подставленными в такие формулы значениями и итоговые (вычисленные) значения Mt, м
	Координаты, м		Радиус, м	Координаты, м		Радиус, м		
	X	Y	R	X	Y	R		
1	2	3	4	5	6	7	8	9
н270	-	-	-	445318.62	2234187.29	-	Фотограмметрический метод	Mt = 0.10
н280	-	-	-	445319.68	2234201.41	-	Фотограмметрический метод	Mt = 0.10
н290	-	-	-	445313.79	2234201.84	-	Фотограмметрический метод	Mt = 0.10
н300	-	-	-	445312.73	2234187.59	-	Фотограмметрический метод	Mt = 0.10
н250	-	-	-	445313.17	2234187.57	-	Фотограмметрический метод	Mt = 0.10
н240	-	-	-	445318.09	2234187.32	-	Фотограмметрический метод	Mt = 0.10
н270	-	-	-	445318.62	2234187.29	-	Фотограмметрический метод	Mt = 0.10

2. Сведения о характеристиках объекта недвижимости с кадастровым номером : 47:07:1301001:75 :

№ п/п	Наименование характеристики	Значение характеристики
1	2	3
1.	Вид объекта недвижимости	здание
2.	Ранее присвоенный государственный учетный номер (инвентарный) здания, сооружения, объекта незавершенного строительства	-
3.	Кадастровый номер земельного участка (земельных участков), в границах которого (которых) расположены здание, сооружение, объект незавершенного строительства	47:07:1301001:24
4.	Уникальный учетный номер кадастрового квартала, в границах которого расположены здание, сооружение, объект незавершенного строительства	47:07:1301001
5.	Сведения об адресе здания, сооружения, объекта незавершенного строительства	Российская Федерация, Ленинградская область, район Всеволожский, город Всеволожск, улица Социалистическая, дом 167в 42984419-2d0f-4ec2-858b-fe335279e3b8
5.1.	Сведения об ином месте нахождения здания, сооружения, объекта незавершенного строительства, не являющегося объектом адресации, в структурированном виде	-
5.2.	Дополнительные сведения о месте нахождения здания, сооружения, объекта незавершенного строительства	-

2. Сведения о характеристиках объекта недвижимости с кадастровым номером : 47:07:1301001:75 :

№ п/п	Наименование характеристики	Значение характеристики
1	2	3
6.	Иные сведения	-

3. Пояснения к сведениям об объекте недвижимости с кадастровым номером 47:07:1301001:75 :

1.	-
----	---

Blank area for providing explanations.

**Описание местоположения зданий, сооружений,
объектов незавершенного строительства на земельном участке**

**1. Сведения о характерных точках контура объекта недвижимости
с кадастровым номером : 47:07:1301134:135 :**

Система координат МСК-47, зона 2

Зона № 2

Обозначение характерных точек контура	Содержатся в Едином государственном реестре недвижимости			Определены в ходе выполнения комплексных кадастровых работ			Метод опреде ления коор динат	Формулы, примененные для расчета средней квадратической погрешности определения координат характерных точек (Mt), м, с подставленными в такие формулы значениями и итоговые (вычисленные) значения Mt, м
	Координаты, м		Ради ус, м	Координаты, м		Ради ус, м		
	X	Y	R	X	Y	R		
1	2	3	4	5	6	7	8	9
н31О	-	-	-	445347.38	2234120.15	-	Фотограмметри ческий метод	$Mt = 0.10$
н32О	-	-	-	445347.58	2234130.80	-	Фотограмметри ческий метод	$Mt = 0.10$
н33О	-	-	-	445333.09	2234131.07	-	Фотограмметри ческий метод	$Mt = 0.10$
н34О	-	-	-	445332.89	2234119.69	-	Фотограмметри ческий метод	$Mt = 0.10$
н35О	-	-	-	445336.73	2234119.62	-	Фотограмметри ческий метод	$Mt = 0.10$
н36О	-	-	-	445336.73	2234118.76	-	Фотограмметри ческий метод	$Mt = 0.10$
н37О	-	-	-	445342.75	2234118.63	-	Фотограмметри ческий метод	$Mt = 0.10$
н38О	-	-	-	445342.75	2234120.22	-	Фотограмметри ческий метод	$Mt = 0.10$
н31О	-	-	-	445347.38	2234120.15	-	Фотограмметри ческий метод	$Mt = 0.10$

**2. Сведения о характеристиках объекта недвижимости
с кадастровым номером : 47:07:1301134:135 :**

№ п/п	Наименование характеристики	Значение характеристики
1	2	3
1.	Вид объекта недвижимости	здание
2.	Ранее присвоенный государственный учетный номер (инвентарный) здания, сооружения, объекта незавершенного строительства	-
3.	Кадастровый номер земельного участка (земельных участков), в границах которого (которых) расположены здание, сооружение, объект незавершенного строительства	47:07:1301001:413
4.	Уникальный учетный номер кадастрового квартала, в границах которого расположены здание, сооружение, объект незавершенного строительства	47:07:1301001
5.	Сведения об адресе здания, сооружения, объекта незавершенного строительства	Российская Федерация, 188642, Ленинградская область, район Всеволожский, город Всеволожск, улица Социалистическая, дом 167а b7030bb4-3173-4456-a7f9-1a298f4a84 b3

2. Сведения о характеристиках объекта недвижимости с кадастровым номером : 47:07:1301134:135 :

№ п/п	Наименование характеристики	Значение характеристики
1	2	3
5.1.	Сведения об ином месте нахождения здания, сооружения, объекта незавершенного строительства, не являющегося объектом адресации, в структурированном виде	-
5.2.	Дополнительные сведения о месте нахождения здания, сооружения, объекта незавершенного строительства	-
6.	Иные сведения	-

3. Пояснения к сведениям об объекте недвижимости с кадастровым номером 47:07:1301134:135 :

1.	-
----	---

--	--

**Описание местоположения зданий, сооружений,
объектов незавершенного строительства на земельном участке**

**1. Сведения о характерных точках контура объекта недвижимости
с кадастровым номером : 47:07:1302015:193 :**

Система координат МСК-47, зона 2

Зона № 2

Обозначение характерных точек контура	Содержатся в Едином государственном реестре недвижимости			Определены в ходе выполнения комплексных кадастровых работ			Метод опреде ления коор динат	Формулы, примененные для расчета средней квадратической погрешности определения координат характерных точек (Mt), м, с подставленными в такие формулы значениями и итоговые (вычисленные) значения Mt, м
	Координаты, м		Ради ус, м	Координаты, м		Ради ус, м		
	X	Y	R	X	Y	R		
1	2	3	4	5	6	7	8	9
н39О	-	-	-	445373.32	2234011.20	-	Фотограмметри ческий метод	Mt = 0.10
н40О	-	-	-	445373.89	2234015.90	-	Фотограмметри ческий метод	Mt = 0.10
н41О	-	-	-	445375.18	2234015.74	-	Фотограмметри ческий метод	Mt = 0.10
н42О	-	-	-	445375.84	2234021.46	-	Фотограмметри ческий метод	Mt = 0.10
н43О	-	-	-	445374.58	2234021.59	-	Фотограмметри ческий метод	Mt = 0.10
н44О	-	-	-	445374.94	2234024.63	-	Фотограмметри ческий метод	Mt = 0.10
н45О	-	-	-	445364.26	2234025.89	-	Фотограмметри ческий метод	Mt = 0.10
н46О	-	-	-	445362.67	2234012.56	-	Фотограмметри ческий метод	Mt = 0.10
н39О	-	-	-	445373.32	2234011.20	-	Фотограмметри ческий метод	Mt = 0.10

**2. Сведения о характеристиках объекта недвижимости
с кадастровым номером : 47:07:1302015:193 :**

№ п/п	Наименование характеристики	Значение характеристики
1	2	3
1.	Вид объекта недвижимости	здание
2.	Ранее присвоенный государственный учетный номер (инвентарный) здания, сооружения, объекта незавершенного строительства	-
3.	Кадастровый номер земельного участка (земельных участков), в границах которого (которых) расположены здание, сооружение, объект незавершенного строительства	47:07:1301001:65
4.	Уникальный учетный номер кадастрового квартала, в границах которого расположены здание, сооружение, объект незавершенного строительства	47:07:1301001
5.	Сведения об адресе здания, сооружения, объекта незавершенного строительства	Российская Федерация, 188642, Ленинградская область, район Всеволожский, город Всеволожск, проспект Октябрьский, дом 134 daa97586-45b2-4384-bb0f-adb8 bdfb8710

2. Сведения о характеристиках объекта недвижимости с кадастровым номером : 47:07:1302015:193 :

№ п/п	Наименование характеристики	Значение характеристики
1	2	3
5.1.	Сведения об ином месте нахождения здания, сооружения, объекта незавершенного строительства, не являющегося объектом адресации, в структурированном виде	-
5.2.	Дополнительные сведения о месте нахождения здания, сооружения, объекта незавершенного строительства	-
6.	Иные сведения	-

3. Пояснения к сведениям об объекте недвижимости с кадастровым номером 47:07:1302015:193 :

1.	-
----	---

--	--

**Описание местоположения зданий, сооружений,
объектов незавершенного строительства на земельном участке**

1. Сведения о характерных точках контура объекта недвижимости с кадастровым номером : 47:07:1301147:58 :

Система координат МСК-47, зона 2

Зона № 2

Обозначение характерных точек контура	Содержатся в Едином государственном реестре недвижимости			Определены в ходе выполнения комплексных кадастровых работ			Метод определения координат	Формулы, примененные для расчета средней квадратической погрешности определения координат характерных точек (Mt), м, с подставленными в такие формулы значениями и итоговые (вычисленные) значения Mt, м
	Координаты, м		Радиус, м	Координаты, м		Радиус, м		
	X	Y	R	X	Y	R		
1	2	3	4	5	6	7	8	9
н47О	-	-	-	445385.02	2234051.04	-	Фотограмметрический метод	Mt = 0.10
н48О	-	-	-	445385.22	2234054.45	-	Фотограмметрический метод	Mt = 0.10
н49О	-	-	-	445387.07	2234054.35	-	Фотограмметрический метод	Mt = 0.10
н50О	-	-	-	445387.24	2234057.19	-	Фотограмметрический метод	Mt = 0.10
н51О	-	-	-	445385.55	2234057.29	-	Фотограмметрический метод	Mt = 0.10
н52О	-	-	-	445385.78	2234061.03	-	Фотограмметрический метод	Mt = 0.10
н53О	-	-	-	445375.83	2234061.62	-	Фотограмметрический метод	Mt = 0.10
н54О	-	-	-	445375.23	2234051.77	-	Фотограмметрический метод	Mt = 0.10
н47О	-	-	-	445385.02	2234051.04	-	Фотограмметрический метод	Mt = 0.10

2. Сведения о характеристиках объекта недвижимости с кадастровым номером : 47:07:1301147:58 :

№ п/п	Наименование характеристики	Значение характеристики
1	2	3
1.	Вид объекта недвижимости	здание
2.	Ранее присвоенный государственный учетный номер (инвентарный) здания, сооружения, объекта незавершенного строительства	-
3.	Кадастровый номер земельного участка (земельных участков), в границах которого (которых) расположены здание, сооружение, объект незавершенного строительства	47:07:1301001:69
4.	Уникальный учетный номер кадастрового квартала, в границах которого расположены здание, сооружение, объект незавершенного строительства	47:07:1301001
5.	Сведения об адресе здания, сооружения, объекта незавершенного строительства	Российская Федерация, 188642, Ленинградская область, район Всеволожский, город Всеволожск, проспект Октябрьский, дом 136а 306edf1f-df56-4660-a326-512cafbdc7cf

2. Сведения о характеристиках объекта недвижимости с кадастровым номером : 47:07:1301147:58 :

№ п/п	Наименование характеристики	Значение характеристики
1	2	3
5.1.	Сведения об ином месте нахождения здания, сооружения, объекта незавершенного строительства, не являющегося объектом адресации, в структурированном виде	-
5.2.	Дополнительные сведения о месте нахождения здания, сооружения, объекта незавершенного строительства	-
6.	Иные сведения	-

3. Пояснения к сведениям об объекте недвижимости с кадастровым номером 47:07:1301147:58 :

1.	-
----	---

--	--

Описание местоположения зданий, сооружений, объектов незавершенного строительства на земельном участке

1. Сведения о характерных точках контура объекта недвижимости с кадастровым номером : 47:07:1301001:79 :

Система координат МСК-47, зона 2

Зона № 2

Обозначение характерных точек контура	Содержатся в Едином государственном реестре недвижимости			Определены в ходе выполнения комплексных кадастровых работ			Метод опреде ления коор динат	Формулы, примененные для расчета средней квадратической погрешности определения координат характерных точек (Mt), м, с подставленными в такие формулы значениями и итоговые (вычисленные) значения Mt, м
	Координаты, м		Ради ус, м	Координаты, м		Ради ус, м		
	X	Y	R	X	Y	R		
1	2	3	4	5	6	7	8	9
н550	-	-	-	445393.44	2234082.16	-	Фотограмметри ческий метод	$Mt = 0.10$
н560	-	-	-	445394.69	2234090.96	-	Фотограмметри ческий метод	$Mt = 0.10$
н570	-	-	-	445389.01	2234091.75	-	Фотограмметри ческий метод	$Mt = 0.10$
н580	-	-	-	445388.61	2234089.04	-	Фотограмметри ческий метод	$Mt = 0.10$
н590	-	-	-	445380.01	2234090.23	-	Фотограмметри ческий метод	$Mt = 0.10$
н600	-	-	-	445379.35	2234085.67	-	Фотограмметри ческий метод	$Mt = 0.10$
н610	-	-	-	445375.38	2234086.20	-	Фотограмметри ческий метод	$Mt = 0.10$
н620	-	-	-	445374.85	2234082.23	-	Фотограмметри ческий метод	$Mt = 0.10$
н630	-	-	-	445378.82	2234081.63	-	Фотограмметри ческий метод	$Mt = 0.10$
н640	-	-	-	445378.62	2234080.58	-	Фотограмметри ческий метод	$Mt = 0.10$
н650	-	-	-	445389.15	2234079.10	-	Фотограмметри ческий метод	$Mt = 0.10$
н660	-	-	-	445389.67	2234082.69	-	Фотограмметри ческий метод	$Mt = 0.10$
н550	-	-	-	445393.44	2234082.16	-	Фотограмметри ческий метод	$Mt = 0.10$

2. Сведения о характеристиках объекта недвижимости с кадастровым номером : 47:07:1301001:79 :

№ п/п	Наименование характеристики	Значение характеристики
1	2	3
1.	Вид объекта недвижимости	здание
2.	Ранее присвоенный государственный учетный номер (инвентарный) здания, сооружения, объекта незавершенного строительства	-
3.	Кадастровый номер земельного участка (земельных участков), в границах которого (которых) расположены здание, сооружение, объект незавершенного строительства	47:07:1301001:70
4.	Уникальный учетный номер кадастрового квартала, в границах которого расположены здание, сооружение, объект незавершенного строительства	47:07:1301001

2. Сведения о характеристиках объекта недвижимости с кадастровым номером : 47:07:1301001:79 :

№ п/п	Наименование характеристики	Значение характеристики
1	2	3
5.	Сведения об адресе здания, сооружения, объекта незавершенного строительства	Российская Федерация, 188642, Ленинградская область, район Всеволожский, город Всеволожск, проспект Октябрьский, дом 138а adc56911-676d-4b1f-bbed-83f9ee4744e7
5.1.	Сведения об ином месте нахождения здания, сооружения, объекта незавершенного строительства, не являющегося объектом адресации, в структурированном виде	-
5.2.	Дополнительные сведения о месте нахождения здания, сооружения, объекта незавершенного строительства	-
6.	Иные сведения	-

3. Пояснения к сведениям об объекте недвижимости с кадастровым номером 47:07:1301001:79 :

1.	-

Описание местоположения зданий, сооружений, объектов незавершенного строительства на земельном участке

1. Сведения о характерных точках контура объекта недвижимости с кадастровым номером : 47:07:1302015:197 :

Система координат МСК-47, зона 2

Зона № 2

Обозначение характерных точек контура	Содержатся в Едином государственном реестре недвижимости			Определены в ходе выполнения комплексных кадастровых работ			Метод определения координат	Формулы, примененные для расчета средней квадратической погрешности определения координат характерных точек (Mt), м, с подставленными в такие формулы значениями и итоговые (вычисленные) значения Mt, м
	Координаты, м		Радиус, м	Координаты, м		Радиус, м		
	X	Y	R	X	Y	R		
1	2	3	4	5	6	7	8	9
н67О	-	-	-	445357.97	2234393.28	-	Фотограмметрический метод	Mt = 0.10
н68О	-	-	-	445351.03	2234406.77	-	Фотограмметрический метод	Mt = 0.10
н69О	-	-	-	445339.39	2234400.75	-	Фотограмметрический метод	Mt = 0.10
н70О	-	-	-	445346.40	2234387.13	-	Фотограмметрический метод	Mt = 0.10
н67О	-	-	-	445357.97	2234393.28	-	Фотограмметрический метод	Mt = 0.10

2. Сведения о характеристиках объекта недвижимости с кадастровым номером : 47:07:1302015:197 :

№ п/п	Наименование характеристики	Значение характеристики
1	2	3
1.	Вид объекта недвижимости	здание
2.	Ранее присвоенный государственный учетный номер (инвентарный) здания, сооружения, объекта незавершенного строительства	-
3.	Кадастровый номер земельного участка (земельных участков), в границах которого (которых) расположены здание, сооружение, объект незавершенного строительства	47:07:1301001:31
4.	Уникальный учетный номер кадастрового квартала, в границах которого расположены здание, сооружение, объект незавершенного строительства	47:07:1301001
5.	Сведения об адресе здания, сооружения, объекта незавершенного строительства	Российская Федерация, 188642, Ленинградская область, район Всеволожский, город Всеволожск, проспект Октябрьский, дом 160 1460018d-6199-46ee-878f-dada068d4991
5.1.	Сведения об ином месте нахождения здания, сооружения, объекта незавершенного строительства, не являющегося объектом адресации, в структурированном виде	-
5.2.	Дополнительные сведения о месте нахождения здания, сооружения, объекта незавершенного строительства	-
6.	Иные сведения	-

3. Пояснения к сведениям об объекте недвижимости с кадастровым номером 47:07:1302015:197 :

1.

-

**Описание местоположения зданий, сооружений,
объектов незавершенного строительства на земельном участке**

1. Сведения о характерных точках контура объекта недвижимости с кадастровым номером : 47:07:1302015:154 :

Система координат МСК-47, зона 2

Зона № 2

Обозначение характерных точек контура	Содержатся в Едином государственном реестре недвижимости			Определены в ходе выполнения комплексных кадастровых работ			Метод определения координат	Формулы, примененные для расчета средней квадратической погрешности определения координат характерных точек (Mt), м, с подставленными в такие формулы значениями и итоговые (вычисленные) значения Mt, м
	Координаты, м		Радиус, м	Координаты, м		Радиус, м		
	X	Y	R	X	Y	R		
1	2	3	4	5	6	7	8	9
н710	-	-	-	445398.42	2234357.53	-	Фотограмметрический метод	Mt = 0.10
н720	-	-	-	445395.08	2234368.87	-	Фотограмметрический метод	Mt = 0.10
н730	-	-	-	445388.70	2234366.99	-	Фотограмметрический метод	Mt = 0.10
н740	-	-	-	445392.07	2234355.51	-	Фотограмметрический метод	Mt = 0.10
н710	-	-	-	445398.42	2234357.53	-	Фотограмметрический метод	Mt = 0.10

2. Сведения о характеристиках объекта недвижимости с кадастровым номером : 47:07:1302015:154 :

№ п/п	Наименование характеристики	Значение характеристики
1	2	3
1.	Вид объекта недвижимости	здание
2.	Ранее присвоенный государственный учетный номер (инвентарный) здания, сооружения, объекта незавершенного строительства	-
3.	Кадастровый номер земельного участка (земельных участков), в границах которого (которых) расположены здание, сооружение, объект незавершенного строительства	47:07:1301001:34
4.	Уникальный учетный номер кадастрового квартала, в границах которого расположены здание, сооружение, объект незавершенного строительства	47:07:1301001
5.	Сведения об адресе здания, сооружения, объекта незавершенного строительства	Российская Федерация, 188642, Ленинградская область, район Всеволожский, город Всеволожск, проспект Октябрьский, дом 156 7f105d10-4505-4504-b7a7-fb25c30f1d4f
5.1.	Сведения об ином месте нахождения здания, сооружения, объекта незавершенного строительства, не являющегося объектом адресации, в структурированном виде	-
5.2.	Дополнительные сведения о месте нахождения здания, сооружения, объекта незавершенного строительства	-
6.	Иные сведения	-

3. Пояснения к сведениям об объекте недвижимости с кадастровым номером 47:07:1302015:154 :

1.

-

**Описание местоположения зданий, сооружений,
объектов незавершенного строительства на земельном участке**

1. Сведения о характерных точках контура объекта недвижимости с кадастровым номером : 47:07:1301134:95 :

Система координат МСК-47, зона 2

Зона № 2

Обозначение характерных точек контура	Содержатся в Едином государственном реестре недвижимости			Определены в ходе выполнения комплексных кадастровых работ			Метод определения координат	Формулы, примененные для расчета средней квадратической погрешности определения координат характерных точек (Mt), м, с подставленными в такие формулы значениями и итоговые (вычисленные) значения Mt, м
	Координаты, м		Радиус, м	Координаты, м		Радиус, м		
	X	Y	R	X	Y	R		
1	2	3	4	5	6	7	8	9
н750	-	-	-	445276.25	2234392.40	-	Фотограмметрический метод	Mt = 0.10
н760	-	-	-	445273.61	2234399.51	-	Фотограмметрический метод	Mt = 0.10
н770	-	-	-	445263.82	2234395.88	-	Фотограмметрический метод	Mt = 0.10
н780	-	-	-	445266.50	2234388.67	-	Фотограмметрический метод	Mt = 0.10
н750	-	-	-	445276.25	2234392.40	-	Фотограмметрический метод	Mt = 0.10

2. Сведения о характеристиках объекта недвижимости с кадастровым номером : 47:07:1301134:95 :

№ п/п	Наименование характеристики	Значение характеристики
1	2	3
1.	Вид объекта недвижимости	здание
2.	Ранее присвоенный государственный учетный номер (инвентарный) здания, сооружения, объекта незавершенного строительства	-
3.	Кадастровый номер земельного участка (земельных участков), в границах которого (которых) расположены здание, сооружение, объект незавершенного строительства	47:07:1301001:87
4.	Уникальный учетный номер кадастрового квартала, в границах которого расположены здание, сооружение, объект незавершенного строительства	47:07:1301001
5.	Сведения об адресе здания, сооружения, объекта незавершенного строительства	Российская Федерация, 188642, Ленинградская область, район Всеволожский, город Всеволожск, улица Социалистическая, дом 191 421a8887-f743-494c-a448-ef01df99af0a
5.1.	Сведения об ином месте нахождения здания, сооружения, объекта незавершенного строительства, не являющегося объектом адресации, в структурированном виде	-
5.2.	Дополнительные сведения о месте нахождения здания, сооружения, объекта незавершенного строительства	-
6.	Иные сведения	-

3. Пояснения к сведениям об объекте недвижимости с кадастровым номером 47:07:1301134:95 :

1.

-

**Описание местоположения зданий, сооружений,
объектов незавершенного строительства на земельном участке**

1. Сведения о характерных точках контура объекта недвижимости с кадастровым номером : 47:07:1301134:136 :

Система координат МСК-47, зона 2

Зона № 2

Обозначение характерных точек контура	Содержатся в Едином государственном реестре недвижимости			Определены в ходе выполнения комплексных кадастровых работ			Метод определения координат	Формулы, примененные для расчета средней квадратической погрешности определения координат характерных точек (Mt), м, с подставленными в такие формулы значениями и итоговые (вычисленные) значения Mt, м
	Координаты, м		Радиус, м	Координаты, м		Радиус, м		
	X	Y	R	X	Y	R		
1	2	3	4	5	6	7	8	9
н790	-	-	-	445306.80	2234362.17	-	Фотограмметрический метод	Mt = 0.10
н800	-	-	-	445299.32	2234388.37	-	Фотограмметрический метод	Mt = 0.10
н810	-	-	-	445291.58	2234386.19	-	Фотограмметрический метод	Mt = 0.10
н820	-	-	-	445294.30	2234376.79	-	Фотограмметрический метод	Mt = 0.10
н830	-	-	-	445292.18	2234373.02	-	Фотограмметрический метод	Mt = 0.10
н840	-	-	-	445293.04	2234370.11	-	Фотограмметрический метод	Mt = 0.10
н850	-	-	-	445296.74	2234368.06	-	Фотограмметрический метод	Mt = 0.10
н860	-	-	-	445298.99	2234360.06	-	Фотограмметрический метод	Mt = 0.10
н790	-	-	-	445306.80	2234362.17	-	Фотограмметрический метод	Mt = 0.10

2. Сведения о характеристиках объекта недвижимости с кадастровым номером : 47:07:1301134:136 :

№ п/п	Наименование характеристики	Значение характеристики
1	2	3
1.	Вид объекта недвижимости	здание
2.	Ранее присвоенный государственный учетный номер (инвентарный) здания, сооружения, объекта незавершенного строительства	-
3.	Кадастровый номер земельного участка (земельных участков), в границах которого (которых) расположены здание, сооружение, объект незавершенного строительства	47:07:1301001:410
4.	Уникальный учетный номер кадастрового квартала, в границах которого расположены здание, сооружение, объект незавершенного строительства	47:07:1301001
5.	Сведения об адресе здания, сооружения, объекта незавершенного строительства	Российская Федерация, 188642, Ленинградская область, район Всеволожский, город Всеволожск, улица Социалистическая, дом 189 5cbe73cd-e13e-402f-8dff-bb574111f1c2

2. Сведения о характеристиках объекта недвижимости с кадастровым номером : 47:07:1301134:136 :

№ п/п	Наименование характеристики	Значение характеристики
1	2	3
5.1.	Сведения об ином месте нахождения здания, сооружения, объекта незавершенного строительства, не являющегося объектом адресации, в структурированном виде	-
5.2.	Дополнительные сведения о месте нахождения здания, сооружения, объекта незавершенного строительства	-
6.	Иные сведения	-

3. Пояснения к сведениям об объекте недвижимости с кадастровым номером 47:07:1301134:136 :

1.	-
----	---

--	--

Описание местоположения зданий, сооружений, объектов незавершенного строительства на земельном участке

1. Сведения о характерных точках контура объекта недвижимости с кадастровым номером : 47:07:1302015:262 :

Система координат МСК-47, зона 2

Зона № 2

Обозначение характерных точек контура	Содержатся в Едином государственном реестре недвижимости			Определены в ходе выполнения комплексных кадастровых работ			Метод определения координат	Формулы, примененные для расчета средней квадратической погрешности определения координат характерных точек (Mt), м, с подставленными в такие формулы значениями и итоговые (вычисленные) значения Mt, м
	Координаты, м		Радиус, м	Координаты, м		Радиус, м		
	X	Y	R	X	Y	R		
1	2	3	4	5	6	7	8	9
н87О	-	-	-	445403.90	2234273.74	-	Фотограмметрический метод	Mt = 0.10
н88О	-	-	-	445401.65	2234285.31	-	Фотограмметрический метод	Mt = 0.10
н89О	-	-	-	445386.07	2234282.30	-	Фотограмметрический метод	Mt = 0.10
н90О	-	-	-	445388.36	2234270.56	-	Фотограмметрический метод	Mt = 0.10
н87О	-	-	-	445403.90	2234273.74	-	Фотограмметрический метод	Mt = 0.10

2. Сведения о характеристиках объекта недвижимости с кадастровым номером : 47:07:1302015:262 :

№ п/п	Наименование характеристики	Значение характеристики
1	2	3
1.	Вид объекта недвижимости	здание
2.	Ранее присвоенный государственный учетный номер (инвентарный) здания, сооружения, объекта незавершенного строительства	-
3.	Кадастровый номер земельного участка (земельных участков), в границах которого (которых) расположены здание, сооружение, объект незавершенного строительства	47:07:1301001:59
4.	Уникальный учетный номер кадастрового квартала, в границах которого расположены здание, сооружение, объект незавершенного строительства	47:07:1301001
5.	Сведения об адресе здания, сооружения, объекта незавершенного строительства	Российская Федерация, 188642, Ленинградская область, район Всеволожский, город Всеволожск, проспект Октябрьский, дом 150 fffde3ff-98bd-4afe-a13f-bd037bdcec45
5.1.	Сведения об ином месте нахождения здания, сооружения, объекта незавершенного строительства, не являющегося объектом адресации, в структурированном виде	-
5.2.	Дополнительные сведения о месте нахождения здания, сооружения, объекта незавершенного строительства	-
6.	Иные сведения	-

3. Пояснения к сведениям об объекте недвижимости с кадастровым номером 47:07:1302015:262 :

1.	-
----	---

**Описание местоположения зданий, сооружений,
объектов незавершенного строительства на земельном участке**

**1. Сведения о характерных точках контура объекта недвижимости
с кадастровым номером : 47:07:1301134:176 :**

Система координат МСК-47, зона 2

Зона № 2

Обозначение характерных точек контура	Содержатся в Едином государственном реестре недвижимости			Определены в ходе выполнения комплексных кадастровых работ			Метод опреде ления коор динат	Формулы, примененные для расчета средней квадратической погрешности определения координат характерных точек (Mt), м, с подставленными в такие формулы значениями и итоговые (вычисленные) значения Mt, м
	Координаты, м		Ради ус, м	Координаты, м		Ради ус, м		
	X	Y	R	X	Y	R		
1	2	3	4	5	6	7	8	9
н91О	-	-	-	445291.85	2234333.60	-	Фотограмметри ческий метод	Mt = 0.10
н92О	-	-	-	445290.53	2234337.77	-	Фотограмметри ческий метод	Mt = 0.10
н93О	-	-	-	445292.51	2234338.36	-	Фотограмметри ческий метод	Mt = 0.10
н94О	-	-	-	445289.47	2234348.02	-	Фотограмметри ческий метод	Mt = 0.10
н95О	-	-	-	445278.16	2234344.45	-	Фотограмметри ческий метод	Mt = 0.10
н96О	-	-	-	445281.20	2234334.92	-	Фотограмметри ческий метод	Mt = 0.10
н97О	-	-	-	445284.84	2234336.05	-	Фотограмметри ческий метод	Mt = 0.10
н98О	-	-	-	445286.24	2234331.78	-	Фотограмметри ческий метод	Mt = 0.10
н91О	-	-	-	445291.85	2234333.60	-	Фотограмметри ческий метод	Mt = 0.10

**2. Сведения о характеристиках объекта недвижимости
с кадастровым номером : 47:07:1301134:176 :**

№ п/п	Наименование характеристики	Значение характеристики
1	2	3
1.	Вид объекта недвижимости	здание
2.	Ранее присвоенный государственный учетный номер (инвентарный) здания, сооружения, объекта незавершенного строительства	-
3.	Кадастровый номер земельного участка (земельных участков), в границах которого (которых) расположены здание, сооружение, объект незавершенного строительства	47:07:1301001:409
4.	Уникальный учетный номер кадастрового квартала, в границах которого расположены здание, сооружение, объект незавершенного строительства	47:07:1301001
5.	Сведения об адресе здания, сооружения, объекта незавершенного строительства	Российская Федерация, 188642, Ленинградская область, район Всеволожский, город Всеволожск, улица Социалистическая, дом 185 4546dad1-2a19-4791-9c51-3e8b92b9 b989

2. Сведения о характеристиках объекта недвижимости с кадастровым номером : 47:07:1301134:176 :

№ п/п	Наименование характеристики	Значение характеристики
1	2	3
5.1.	Сведения об ином месте нахождения здания, сооружения, объекта незавершенного строительства, не являющегося объектом адресации, в структурированном виде	-
5.2.	Дополнительные сведения о месте нахождения здания, сооружения, объекта незавершенного строительства	-
6.	Иные сведения	-

3. Пояснения к сведениям об объекте недвижимости с кадастровым номером 47:07:1301134:176 :

1.	-
----	---

--	--

**Описание местоположения зданий, сооружений,
объектов незавершенного строительства на земельном участке**

1. Сведения о характерных точках контура объекта недвижимости с кадастровым номером : 47:07:1301134:93 :

Система координат МСК-47, зона 2

Зона № 2

Обозначение характерных точек контура	Содержатся в Едином государственном реестре недвижимости			Определены в ходе выполнения комплексных кадастровых работ			Метод определения координат	Формулы, примененные для расчета средней квадратической погрешности определения координат характерных точек (Mt), м, с подставленными в такие формулы значениями и итоговые (вычисленные) значения Mt, м
	Координаты, м		Радиус, м	Координаты, м		Радиус, м		
	X	Y	R	X	Y	R		
1	2	3	4	5	6	7	8	9
н99О	-	-	-	445299.44	2234309.99	-	Фотограмметрический метод	Mt = 0.10
н100О	-	-	-	445296.73	2234320.30	-	Фотограмметрический метод	Mt = 0.10
н101О	-	-	-	445297.45	2234320.50	-	Фотограмметрический метод	Mt = 0.10
н102О	-	-	-	445296.26	2234324.93	-	Фотограмметрический метод	Mt = 0.10
н103О	-	-	-	445287.33	2234322.62	-	Фотограмметрический метод	Mt = 0.10
н104О	-	-	-	445288.33	2234318.85	-	Фотограмметрический метод	Mt = 0.10
н105О	-	-	-	445286.21	2234318.25	-	Фотограмметрический метод	Mt = 0.10
н106О	-	-	-	445289.07	2234307.27	-	Фотограмметрический метод	Mt = 0.10
н99О	-	-	-	445299.44	2234309.99	-	Фотограмметрический метод	Mt = 0.10

2. Сведения о характеристиках объекта недвижимости с кадастровым номером : 47:07:1301134:93 :

№ п/п	Наименование характеристики	Значение характеристики
1	2	3
1.	Вид объекта недвижимости	здание
2.	Ранее присвоенный государственный учетный номер (инвентарный) здания, сооружения, объекта незавершенного строительства	-
3.	Кадастровый номер земельного участка (земельных участков), в границах которого (которых) расположены здание, сооружение, объект незавершенного строительства	47:07:1301001:26
4.	Уникальный учетный номер кадастрового квартала, в границах которого расположены здание, сооружение, объект незавершенного строительства	47:07:1301001
5.	Сведения об адресе здания, сооружения, объекта незавершенного строительства	Российская Федерация, 188642, Ленинградская область, район Всеволожский, город Всеволожск, улица Социалистическая, дом 183 6ea8a9d7-c86a-41ae-883c-2f35b8e34af9

2. Сведения о характеристиках объекта недвижимости с кадастровым номером : 47:07:1301134:93 :

№ п/п	Наименование характеристики	Значение характеристики
1	2	3
5.1.	Сведения об ином месте нахождения здания, сооружения, объекта незавершенного строительства, не являющегося объектом адресации, в структурированном виде	-
5.2.	Дополнительные сведения о месте нахождения здания, сооружения, объекта незавершенного строительства	-
6.	Иные сведения	-

3. Пояснения к сведениям об объекте недвижимости с кадастровым номером 47:07:1301134:93 :

1.	-
----	---

**Описание местоположения зданий, сооружений,
объектов незавершенного строительства на земельном участке**

1. Сведения о характерных точках контура объекта недвижимости с кадастровым номером : 47:07:1301134:155 :

Система координат МСК-47, зона 2

Зона № 2

Обозначение характерных точек контура	Содержатся в Едином государственном реестре недвижимости			Определены в ходе выполнения комплексных кадастровых работ			Метод определения координат	Формулы, примененные для расчета средней квадратической погрешности определения координат характерных точек (Mt), м, с подставленными в такие формулы значениями и итоговые (вычисленные) значения Mt, м
	Координаты, м		Радиус, м	Координаты, м		Радиус, м		
	X	Y	R	X	Y	R		
1	2	3	4	5	6	7	8	9
н107О	-	-	-	445327.77	2234302.91	-	Фотограмметрический метод	Mt = 0.10
н108О	-	-	-	445326.51	2234306.08	-	Фотограмметрический метод	Mt = 0.10
н109О	-	-	-	445334.38	2234309.13	-	Фотограмметрический метод	Mt = 0.10
н110О	-	-	-	445331.93	2234315.28	-	Фотограмметрический метод	Mt = 0.10
н111О	-	-	-	445302.50	2234303.57	-	Фотограмметрический метод	Mt = 0.10
н112О	-	-	-	445306.14	2234294.31	-	Фотограмметрический метод	Mt = 0.10
н107О	-	-	-	445327.77	2234302.91	-	Фотограмметрический метод	Mt = 0.10

2. Сведения о характеристиках объекта недвижимости с кадастровым номером : 47:07:1301134:155 :

№ п/п	Наименование характеристики	Значение характеристики
1	2	3
1.	Вид объекта недвижимости	здание
2.	Ранее присвоенный государственный учетный номер (инвентарный) здания, сооружения, объекта незавершенного строительства	-
3.	Кадастровый номер земельного участка (земельных участков), в границах которого (которых) расположены здание, сооружение, объект незавершенного строительства	47:07:1301001:71
4.	Уникальный учетный номер кадастрового квартала, в границах которого расположены здание, сооружение, объект незавершенного строительства	47:07:1301001
5.	Сведения об адресе здания, сооружения, объекта незавершенного строительства	Российская Федерация, Ленинградская область, район Всеволожский, город Всеволожск, улица Социалистическая, дом 171/173 42984419-2d0f-4ec2-858b-fe335279e3b8
5.1.	Сведения об ином месте нахождения здания, сооружения, объекта незавершенного строительства, не являющегося объектом адресации, в структурированном виде	-
5.2.	Дополнительные сведения о месте нахождения здания, сооружения, объекта незавершенного строительства	-

2. Сведения о характеристиках объекта недвижимости с кадастровым номером : 47:07:1301134:155 :

№ п/п	Наименование характеристики	Значение характеристики
1	2	3
6.	Иные сведения	-

3. Пояснения к сведениям об объекте недвижимости с кадастровым номером 47:07:1301134:155 :

1.	-
----	---

Blank area for providing explanations.

**Описание местоположения зданий, сооружений,
объектов незавершенного строительства на земельном участке**

1. Сведения о характерных точках контура объекта недвижимости с кадастровым номером : 47:07:1301134:172 :

Система координат МСК-47, зона 2

Зона № 2

Обозначение характерных точек контура	Содержатся в Едином государственном реестре недвижимости			Определены в ходе выполнения комплексных кадастровых работ			Метод определения координат	Формулы, примененные для расчета средней квадратической погрешности определения координат характерных точек (Mt), м, с подставленными в такие формулы значениями и итоговые (вычисленные) значения Mt, м
	Координаты, м		Радиус, м	Координаты, м		Радиус, м		
	X	Y	R	X	Y	R		
1	2	3	4	5	6	7	8	9
n1130	-	-	-	445384.55	2234187.02	-	Фотограмметрический метод	Mt = 0.10
n1140	-	-	-	445382.10	2234198.27	-	Фотограмметрический метод	Mt = 0.10
n1150	-	-	-	445375.36	2234196.81	-	Фотограмметрический метод	Mt = 0.10
n1160	-	-	-	445375.16	2234197.54	-	Фотограмметрический метод	Mt = 0.10
n1170	-	-	-	445371.26	2234196.68	-	Фотограмметрический метод	Mt = 0.10
n1180	-	-	-	445373.84	2234184.84	-	Фотограмметрический метод	Mt = 0.10
n1130	-	-	-	445384.55	2234187.02	-	Фотограмметрический метод	Mt = 0.10

2. Сведения о характеристиках объекта недвижимости с кадастровым номером : 47:07:1301134:172 :

№ п/п	Наименование характеристики	Значение характеристики
1	2	3
1.	Вид объекта недвижимости	здание
2.	Ранее присвоенный государственный учетный номер (инвентарный) здания, сооружения, объекта незавершенного строительства	-
3.	Кадастровый номер земельного участка (земельных участков), в границах которого (которых) расположены здание, сооружение, объект незавершенного строительства	47:07:1301001:22
4.	Уникальный учетный номер кадастрового квартала, в границах которого расположены здание, сооружение, объект незавершенного строительства	47:07:1301001
5.	Сведения об адресе здания, сооружения, объекта незавершенного строительства	Российская Федерация, Ленинградская область, район Всеволожский, город Всеволожск, улица Социалистическая, дом 1676 42984419-2d0f-4ec2-858b-fe335279e3b8
5.1.	Сведения об ином месте нахождения здания, сооружения, объекта незавершенного строительства, не являющегося объектом адресации, в структурированном виде	-
5.2.	Дополнительные сведения о месте нахождения здания, сооружения, объекта незавершенного строительства	-

2. Сведения о характеристиках объекта недвижимости с кадастровым номером : 47:07:1301134:172 :

№ п/п	Наименование характеристики	Значение характеристики
1	2	3
6.	Иные сведения	-

3. Пояснения к сведениям об объекте недвижимости с кадастровым номером 47:07:1301134:172 :

1.	-
----	---

Blank area for providing explanations.

Описание местоположения зданий, сооружений, объектов незавершенного строительства на земельном участке

1. Сведения о характерных точках контура объекта недвижимости с кадастровым номером : 47:07:1302015:219 :

Система координат МСК-47, зона 2

Зона № 2

Обозначение характерных точек контура	Содержатся в Едином государственном реестре недвижимости			Определены в ходе выполнения комплексных кадастровых работ			Метод опреде ления коор динат	Формулы, примененные для расчета средней квадратической погрешности определения координат характерных точек (Mt), м, с подставленными в такие формулы значениями и итоговые (вычисленные) значения Mt, м
	Координаты, м		Ради ус, м	Координаты, м		Ради ус, м		
	X	Y	R	X	Y	R		
1	2	3	4	5	6	7	8	9
н119О	-	-	-	445410.78	2234148.79	-	Фотограмметри ческий метод	Mt = 0.10
н120О	-	-	-	445410.18	2234156.46	-	Фотограмметри ческий метод	Mt = 0.10
н121О	-	-	-	445412.96	2234156.66	-	Фотограмметри ческий метод	Mt = 0.10
н122О	-	-	-	445412.76	2234159.57	-	Фотограмметри ческий метод	Mt = 0.10
н123О	-	-	-	445413.36	2234159.64	-	Фотограмметри ческий метод	Mt = 0.10
н124О	-	-	-	445412.76	2234167.04	-	Фотограмметри ческий метод	Mt = 0.10
н125О	-	-	-	445412.17	2234166.98	-	Фотограмметри ческий метод	Mt = 0.10
н126О	-	-	-	445411.90	2234170.09	-	Фотограмметри ческий метод	Mt = 0.10
н127О	-	-	-	445408.73	2234169.82	-	Фотограмметри ческий метод	Mt = 0.10
н128О	-	-	-	445408.46	2234173.92	-	Фотограмметри ческий метод	Mt = 0.10
н129О	-	-	-	445390.87	2234172.53	-	Фотограмметри ческий метод	Mt = 0.10
н130О	-	-	-	445392.19	2234155.60	-	Фотограмметри ческий метод	Mt = 0.10
н131О	-	-	-	445390.54	2234155.47	-	Фотограмметри ческий метод	Mt = 0.10
н132О	-	-	-	445391.27	2234146.41	-	Фотограмметри ческий метод	Mt = 0.10
н133О	-	-	-	445401.32	2234147.20	-	Фотограмметри ческий метод	Mt = 0.10
н134О	-	-	-	445401.27	2234148.23	-	Фотограмметри ческий метод	Mt = 0.10
н119О	-	-	-	445410.78	2234148.79	-	Фотограмметри ческий метод	Mt = 0.10

2. Сведения о характеристиках объекта недвижимости с кадастровым номером : 47:07:1302015:219 :

№ п/п	Наименование характеристики	Значение характеристики
1	2	3
1.	Вид объекта недвижимости	здание

2. Сведения о характеристиках объекта недвижимости с кадастровым номером : 47:07:1302015:219 :

№ п/п	Наименование характеристики	Значение характеристики
1	2	3
2.	Ранее присвоенный государственный учетный номер (инвентарный) здания, сооружения, объекта незавершенного строительства	-
3.	Кадастровый номер земельного участка (земельных участков), в границах которого (которых) расположены здание, сооружение, объект незавершенного строительства	47:07:1301001:3
4.	Уникальный учетный номер кадастрового квартала, в границах которого расположены здание, сооружение, объект незавершенного строительства	47:07:1301001
5.	Сведения об адресе здания, сооружения, объекта незавершенного строительства	Российская Федерация, 188642, Ленинградская область, район Всеволожский, город Всеволожск, проспект Октябрьский, дом 142 7b0881c1-6da6-45bf-ad82-06918b8f2848
5.1.	Сведения об ином месте нахождения здания, сооружения, объекта незавершенного строительства, не являющегося объектом адресации, в структурированном виде	-
5.2.	Дополнительные сведения о месте нахождения здания, сооружения, объекта незавершенного строительства	-
6.	Иные сведения	-

3. Пояснения к сведениям об объекте недвижимости с кадастровым номером 47:07:1302015:219 :

1.	-
----	---

Описание местоположения зданий, сооружений, объектов незавершенного строительства на земельном участке

1. Сведения о характерных точках контура объекта недвижимости с кадастровым номером : 47:07:0000000:80547 :

Система координат МСК-47, зона 2

Зона № 2

Обозначение характерных точек контура	Содержатся в Едином государственном реестре недвижимости			Определены в ходе выполнения комплексных кадастровых работ			Метод определения координат	Формулы, примененные для расчета средней квадратической погрешности определения координат характерных точек (Mt), м, с подставленными в такие формулы значениями и итоговые (вычисленные) значения Mt, м
	Координаты, м		Радиус, м	Координаты, м		Радиус, м		
	X	Y	R	X	Y	R		
1	2	3	4	5	6	7	8	9
н1350	-	-	-	445377.46	2234161.52	-	Фотограмметрический метод	Mt = 0.10
н1360	-	-	-	445377.00	2234163.64	-	Фотограмметрический метод	Mt = 0.10
н1370	-	-	-	445378.19	2234163.90	-	Фотограмметрический метод	Mt = 0.10
н1380	-	-	-	445377.20	2234169.06	-	Фотограмметрический метод	Mt = 0.10
н1390	-	-	-	445384.41	2234170.65	-	Фотограмметрический метод	Mt = 0.10
н1400	-	-	-	445382.62	2234178.85	-	Фотограмметрический метод	Mt = 0.10
н1410	-	-	-	445372.04	2234176.53	-	Фотограмметрический метод	Mt = 0.10
н1420	-	-	-	445371.51	2234178.85	-	Фотограмметрический метод	Mt = 0.10
н1430	-	-	-	445356.49	2234175.61	-	Фотограмметрический метод	Mt = 0.10
н1440	-	-	-	445358.08	2234168.40	-	Фотограмметрический метод	Mt = 0.10
н1450	-	-	-	445362.58	2234169.39	-	Фотограмметрический метод	Mt = 0.10
н1460	-	-	-	445365.82	2234154.57	-	Фотограмметрический метод	Mt = 0.10
н1470	-	-	-	445371.58	2234155.76	-	Фотограмметрический метод	Mt = 0.10
н1480	-	-	-	445370.65	2234160.00	-	Фотограмметрический метод	Mt = 0.10
н1350	-	-	-	445377.46	2234161.52	-	Фотограмметрический метод	Mt = 0.10

2. Сведения о характеристиках объекта недвижимости с кадастровым номером : 47:07:0000000:80547 :

№ п/п	Наименование характеристики	Значение характеристики
1	2	3
1.	Вид объекта недвижимости	здание
2.	Ранее присвоенный государственный учетный номер (инвентарный) здания, сооружения, объекта незавершенного строительства	-

2. Сведения о характеристиках объекта недвижимости с кадастровым номером : 47:07:0000000:80547 :

№ п/п	Наименование характеристики	Значение характеристики
1	2	3
3.	Кадастровый номер земельного участка (земельных участков), в границах которого (которых) расположены здание, сооружение, объект незавершенного строительства	47:07:1301001:4
4.	Уникальный учетный номер кадастрового квартала, в границах которого расположены здание, сооружение, объект незавершенного строительства	47:07:1301001
5.	Сведения об адресе здания, сооружения, объекта незавершенного строительства	Российская Федерация, 188642, Ленинградская область, район Всеволожский, город Всеволожск, улица Социалистическая, дом 167г db51f169-b2f4-40e8-bfff-861ebd4a32a4
5.1.	Сведения об ином месте нахождения здания, сооружения, объекта незавершенного строительства, не являющегося объектом адресации, в структурированном виде	-
5.2.	Дополнительные сведения о месте нахождения здания, сооружения, объекта незавершенного строительства	-
6.	Иные сведения	-

3. Пояснения к сведениям об объекте недвижимости с кадастровым номером 47:07:0000000:80547 :

1.	-
----	---

Описание местоположения зданий, сооружений, объектов незавершенного строительства на земельном участке

1. Сведения о характерных точках контура объекта недвижимости с кадастровым номером : 47:07:1301134:113 :

Система координат МСК-47, зона 2

Зона № 2

Обозначение характерных точек контура	Содержатся в Едином государственном реестре недвижимости			Определены в ходе выполнения комплексных кадастровых работ			Метод определения координат	Формулы, примененные для расчета средней квадратической погрешности определения координат характерных точек (Mt), м, с подставленными в такие формулы значениями и итоговые (вычисленные) значения Mt, м
	Координаты, м		Радиус, м	Координаты, м		Радиус, м		
	X	Y	R	X	Y	R		
1	2	3	4	5	6	7	8	9
n149O	-	-	-	445340.63	2234220.38	-	Фотограмметрический метод	Mt = 0.10
n150O	-	-	-	445336.66	2234232.09	-	Фотограмметрический метод	Mt = 0.10
n151O	-	-	-	445325.81	2234228.38	-	Фотограмметрический метод	Mt = 0.10
n152O	-	-	-	445329.85	2234216.61	-	Фотограмметрический метод	Mt = 0.10
n149O	-	-	-	445340.63	2234220.38	-	Фотограмметрический метод	Mt = 0.10

2. Сведения о характеристиках объекта недвижимости с кадастровым номером : 47:07:1301134:113 :

№ п/п	Наименование характеристики	Значение характеристики
1	2	3
1.	Вид объекта недвижимости	здание
2.	Ранее присвоенный государственный учетный номер (инвентарный) здания, сооружения, объекта незавершенного строительства	-
3.	Кадастровый номер земельного участка (земельных участков), в границах которого (которых) расположены здание, сооружение, объект незавершенного строительства	47:07:1301001:18
4.	Уникальный учетный номер кадастрового квартала, в границах которого расположены здание, сооружение, объект незавершенного строительства	47:07:1301001
5.	Сведения об адресе здания, сооружения, объекта незавершенного строительства	Российская Федерация, Ленинградская область, район Всеволожский, город Всеволожск, улица Социалистическая, дом 169 42984419-2d0f-4ec2-858b-fe335279e3b8
5.1.	Сведения об ином месте нахождения здания, сооружения, объекта незавершенного строительства, не являющегося объектом адресации, в структурированном виде	-
5.2.	Дополнительные сведения о месте нахождения здания, сооружения, объекта незавершенного строительства	-
6.	Иные сведения	-

3. Пояснения к сведениям об объекте недвижимости с кадастровым номером 47:07:1301134:113 :

1.

-

**Описание местоположения зданий, сооружений,
объектов незавершенного строительства на земельном участке**

1. Сведения о характерных точках контура объекта недвижимости с кадастровым номером : 47:07:1301134:114 :

Система координат МСК-47, зона 2

Зона № 2

Обозначение характерных точек контура	Содержатся в Едином государственном реестре недвижимости			Определены в ходе выполнения комплексных кадастровых работ			Метод определения координат	Формулы, примененные для расчета средней квадратической погрешности определения координат характерных точек (Mt), м, с подставленными в такие формулы значениями и итоговые (вычисленные) значения Mt, м
	Координаты, м		Радиус, м	Координаты, м		Радиус, м		
	X	Y	R	X	Y	R		
1	2	3	4	5	6	7	8	9
н153О	-	-	-	445372.15	2234241.74	-	Фотограмметрический метод	Mt = 0.10
н154О	-	-	-	445368.24	2234254.97	-	Фотограмметрический метод	Mt = 0.10
н155О	-	-	-	445362.49	2234253.25	-	Фотограмметрический метод	Mt = 0.10
н156О	-	-	-	445361.89	2234255.44	-	Фотограмметрический метод	Mt = 0.10
н157О	-	-	-	445354.68	2234253.25	-	Фотограмметрический метод	Mt = 0.10
н158О	-	-	-	445359.31	2234237.71	-	Фотограмметрический метод	Mt = 0.10
н153О	-	-	-	445372.15	2234241.74	-	Фотограмметрический метод	Mt = 0.10

2. Сведения о характеристиках объекта недвижимости с кадастровым номером : 47:07:1301134:114 :

№ п/п	Наименование характеристики	Значение характеристики
1	2	3
1.	Вид объекта недвижимости	здание
2.	Ранее присвоенный государственный учетный номер (инвентарный) здания, сооружения, объекта незавершенного строительства	-
3.	Кадастровый номер земельного участка (земельных участков), в границах которого (которых) расположены здание, сооружение, объект незавершенного строительства	47:07:1301001:16
4.	Уникальный учетный номер кадастрового квартала, в границах которого расположены здание, сооружение, объект незавершенного строительства	47:07:1301001
5.	Сведения об адресе здания, сооружения, объекта незавершенного строительства	Российская Федерация, 188642, Ленинградская область, район Всеволожский, город Всеволожск, улица Социалистическая, дом 169а e8b8afe4-3055-48e6-8835-954ebe4488 c6
5.1.	Сведения об ином месте нахождения здания, сооружения, объекта незавершенного строительства, не являющегося объектом адресации, в структурированном виде	-
5.2.	Дополнительные сведения о месте нахождения здания, сооружения, объекта незавершенного строительства	-

2. Сведения о характеристиках объекта недвижимости с кадастровым номером : 47:07:1301134:114 :

№ п/п	Наименование характеристики	Значение характеристики
1	2	3
6.	Иные сведения	-

3. Пояснения к сведениям об объекте недвижимости с кадастровым номером 47:07:1301134:114 :

1.	-
----	---

--	--

**Описание местоположения зданий, сооружений,
объектов незавершенного строительства на земельном участке**

1. Сведения о характерных точках контура объекта недвижимости с кадастровым номером : 47:07:1301134:190 :

Система координат МСК-47, зона 2

Зона № 2

Обозначение характерных точек контура	Содержатся в Едином государственном реестре недвижимости			Определены в ходе выполнения комплексных кадастровых работ			Метод определения координат	Формулы, примененные для расчета средней квадратической погрешности определения координат характерных точек (Mt), м, с подставленными в такие формулы значениями и итоговые (вычисленные) значения Mt, м
	Координаты, м		Радиус, м	Координаты, м		Радиус, м		
	X	Y	R	X	Y	R		
1	2	3	4	5	6	7	8	9
n159O	-	-	-	445325.02	2234059.02	-	Фотограмметрический метод	Mt = 0.10
n160O	-	-	-	445326.81	2234071.39	-	Фотограмметрический метод	Mt = 0.10
n161O	-	-	-	445317.41	2234072.78	-	Фотограмметрический метод	Mt = 0.10
n162O	-	-	-	445315.69	2234060.68	-	Фотограмметрический метод	Mt = 0.10
n159O	-	-	-	445325.02	2234059.02	-	Фотограмметрический метод	Mt = 0.10

2. Сведения о характеристиках объекта недвижимости с кадастровым номером : 47:07:1301134:190 :

№ п/п	Наименование характеристики	Значение характеристики
1	2	3
1.	Вид объекта недвижимости	здание
2.	Ранее присвоенный государственный учетный номер (инвентарный) здания, сооружения, объекта незавершенного строительства	-
3.	Кадастровый номер земельного участка (земельных участков), в границах которого (которых) расположены здание, сооружение, объект незавершенного строительства	47:07:1301001:63
4.	Уникальный учетный номер кадастрового квартала, в границах которого расположены здание, сооружение, объект незавершенного строительства	47:07:1301001
5.	Сведения об адресе здания, сооружения, объекта незавершенного строительства	Российская Федерация, 188642, Ленинградская область, район Всеволожский, город Всеволожск, улица Социалистическая, дом 165 c3d1f2bd-f2ac-4140-b21d-5ad07e9f1fdb
5.1.	Сведения об ином месте нахождения здания, сооружения, объекта незавершенного строительства, не являющегося объектом адресации, в структурированном виде	-
5.2.	Дополнительные сведения о месте нахождения здания, сооружения, объекта незавершенного строительства	-
6.	Иные сведения	-

3. Пояснения к сведениям об объекте недвижимости с кадастровым номером 47:07:1301134:190 :

1.

-

Описание местоположения зданий, сооружений, объектов незавершенного строительства на земельном участке

1. Сведения о характерных точках контура объекта недвижимости с кадастровым номером : 47:07:1301134:171 :

Система координат МСК-47, зона 2

Зона № 2

Обозначение характерных точек контура	Содержатся в Едином государственном реестре недвижимости			Определены в ходе выполнения комплексных кадастровых работ			Метод определения координат	Формулы, примененные для расчета средней квадратической погрешности определения координат характерных точек (Mt), м, с подставленными в такие формулы значениями и итоговые (вычисленные) значения Mt, м
	Координаты, м		Радиус, м	Координаты, м		Радиус, м		
	X	Y	R	X	Y	R		
1	2	3	4	5	6	7	8	9
n163O	-	-	-	445320.69	2234092.16	-	Фотограмметрический метод	Mt = 0.10
n164O	-	-	-	445322.01	2234104.66	-	Фотограмметрический метод	Mt = 0.10
n165O	-	-	-	445309.58	2234105.99	-	Фотограмметрический метод	Mt = 0.10
n166O	-	-	-	445308.25	2234093.42	-	Фотограмметрический метод	Mt = 0.10
n163O	-	-	-	445320.69	2234092.16	-	Фотограмметрический метод	Mt = 0.10

2. Сведения о характеристиках объекта недвижимости с кадастровым номером : 47:07:1301134:171 :

№ п/п	Наименование характеристики	Значение характеристики
1	2	3
1.	Вид объекта недвижимости	здание
2.	Ранее присвоенный государственный учетный номер (инвентарный) здания, сооружения, объекта незавершенного строительства	-
3.	Кадастровый номер земельного участка (земельных участков), в границах которого (которых) расположены здание, сооружение, объект незавершенного строительства	47:07:1301001:57
4.	Уникальный учетный номер кадастрового квартала, в границах которого расположены здание, сооружение, объект незавершенного строительства	47:07:1301001
5.	Сведения об адресе здания, сооружения, объекта незавершенного строительства	Российская Федерация, 188642, Ленинградская область, район Всеволожский, город Всеволожск, улица Социалистическая, дом 167 01c98abe-437f-4fa2-b998-7195c718caeb
5.1.	Сведения об ином месте нахождения здания, сооружения, объекта незавершенного строительства, не являющегося объектом адресации, в структурированном виде	-
5.2.	Дополнительные сведения о месте нахождения здания, сооружения, объекта незавершенного строительства	-
6.	Иные сведения	-

3. Пояснения к сведениям об объекте недвижимости с кадастровым номером 47:07:1301134:171 :

1.

-

Описание местоположения зданий, сооружений, объектов незавершенного строительства на земельном участке

1. Сведения о характерных точках контура объекта недвижимости с кадастровым номером : 47:07:1301134:154 :

Система координат МСК-47, зона 2

Зона № 2

Обозначение характерных точек контура	Содержатся в Едином государственном реестре недвижимости			Определены в ходе выполнения комплексных кадастровых работ			Метод определения координат	Формулы, примененные для расчета средней квадратической погрешности определения координат характерных точек (Mt), м, с подставленными в такие формулы значениями и итоговые (вычисленные) значения Mt, м
	Координаты, м		Радиус, м	Координаты, м		Радиус, м		
	X	Y	R	X	Y	R		
1	2	3	4	5	6	7	8	9
n167O	-	-	-	445332.81	2234018.84	-	Фотограмметрический метод	Mt = 0.10
n168O	-	-	-	445333.60	2234024.89	-	Фотограмметрический метод	Mt = 0.10
n169O	-	-	-	445320.57	2234026.61	-	Фотограмметрический метод	Mt = 0.10
n170O	-	-	-	445319.81	2234020.73	-	Фотограмметрический метод	Mt = 0.10
n167O	-	-	-	445332.81	2234018.84	-	Фотограмметрический метод	Mt = 0.10

2. Сведения о характеристиках объекта недвижимости с кадастровым номером : 47:07:1301134:154 :

№ п/п	Наименование характеристики	Значение характеристики
1	2	3
1.	Вид объекта недвижимости	здание
2.	Ранее присвоенный государственный учетный номер (инвентарный) здания, сооружения, объекта незавершенного строительства	-
3.	Кадастровый номер земельного участка (земельных участков), в границах которого (которых) расположены здание, сооружение, объект незавершенного строительства	47:07:1301001:62
4.	Уникальный учетный номер кадастрового квартала, в границах которого расположены здание, сооружение, объект незавершенного строительства	47:07:1301001
5.	Сведения об адресе здания, сооружения, объекта незавершенного строительства	Российская Федерация, 188642, Ленинградская область, район Всеволожский, город Всеволожск, улица Социалистическая, дом 163 dce0d87b-6149-4a15-a4a8-d45c707b0557
5.1.	Сведения об ином месте нахождения здания, сооружения, объекта незавершенного строительства, не являющегося объектом адресации, в структурированном виде	-
5.2.	Дополнительные сведения о месте нахождения здания, сооружения, объекта незавершенного строительства	-
6.	Иные сведения	-

3. Пояснения к сведениям об объекте недвижимости с кадастровым номером 47:07:1301134:154 :

1.

-

**Описание местоположения зданий, сооружений,
объектов незавершенного строительства на земельном участке**

**1. Сведения о характерных точках контура объекта недвижимости
с кадастровым номером : 47:07:1301001:88 :**

Система координат МСК-47, зона 2							Зона № 2	
Обозначение характерных точек контура	Содержатся в Едином государственном реестре недвижимости			Определены в ходе выполнения комплексных кадастровых работ			Метод опреде ления коор динат	Формулы, примененные для расчета средней квадратической погрешности определения координат характерных точек (Mt), м, с подставленными в такие формулы значениями и итоговые (вычисленные) значения Mt, м
	Координаты, м		Ради ус, м	Координаты, м		Ради ус, м		
	X	Y	R	X	Y	R		
1	2	3	4	5	6	7	8	9
n171O	-	-	-	445411.01	2234052.15	-	Фотограмметри ческий метод	Mt = 0.10
n172O	-	-	-	445411.32	2234059.35	-	Фотограмметри ческий метод	Mt = 0.10
n173O	-	-	-	445398.16	2234059.95	-	Фотограмметри ческий метод	Mt = 0.10
n174O	-	-	-	445397.83	2234053.07	-	Фотограмметри ческий метод	Mt = 0.10
n171O	-	-	-	445411.01	2234052.15	-	Фотограмметри ческий метод	Mt = 0.10

**2. Сведения о характеристиках объекта недвижимости
с кадастровым номером : 47:07:1301001:88 :**

№ п/п	Наименование характеристики	Значение характеристики
1	2	3
1.	Вид объекта недвижимости	здание
2.	Ранее присвоенный государственный учетный номер (инвентарный) здания, сооружения, объекта незавершенного строительства	-
3.	Кадастровый номер земельного участка (земельных участков), в границах которого (которых) расположены здание, сооружение, объект незавершенного строительства	47:07:1301001:65
4.	Уникальный учетный номер кадастрового квартала, в границах которого расположены здание, сооружение, объект незавершенного строительства	47:07:1301001
5.	Сведения об адресе здания, сооружения, объекта незавершенного строительства	Российская Федерация, 188642, Ленинградская область, район Всеволожский, город Всеволожск, проспект Октябрьский, дом 134 daa97586-45b2-4384-bb0f-adb8 bdfb8710
5.1.	Сведения об ином месте нахождения здания, сооружения, объекта незавершенного строительства, не являющегося объектом адресации, в структурированном виде	-
5.2.	Дополнительные сведения о месте нахождения здания, сооружения, объекта незавершенного строительства	-
6.	Иные сведения	-

3. Пояснения к сведениям об объекте недвижимости с кадастровым номером 47:07:1301001:88 :

1.

-

**Описание местоположения зданий, сооружений,
объектов незавершенного строительства на земельном участке**

1. Сведения о характерных точках контура объекта недвижимости с кадастровым номером : 47:07:1301134:116 :

Система координат МСК-47, зона 2

Зона № 2

Обозначение характерных точек контура	Содержатся в Едином государственном реестре недвижимости			Определены в ходе выполнения комплексных кадастровых работ			Метод определения координат	Формулы, примененные для расчета средней квадратической погрешности определения координат характерных точек (Mt), м, с подставленными в такие формулы значениями и итоговые (вычисленные) значения Mt, м
	Координаты, м		Радиус, м	Координаты, м		Радиус, м		
	X	Y	R	X	Y	R		
1	2	3	4	5	6	7	8	9
n175O	-	-	-	445353.66	2234327.01	-	Фотограмметрический метод	Mt = 0.10
n176O	-	-	-	445348.44	2234341.90	-	Фотограмметрический метод	Mt = 0.10
n177O	-	-	-	445340.30	2234339.05	-	Фотограмметрический метод	Mt = 0.10
n178O	-	-	-	445341.56	2234335.41	-	Фотограмметрический метод	Mt = 0.10
n179O	-	-	-	445336.53	2234333.69	-	Фотограмметрический метод	Mt = 0.10
n180O	-	-	-	445335.41	2234336.94	-	Фотограмметрический метод	Mt = 0.10
n181O	-	-	-	445327.04	2234333.89	-	Фотограмметрический метод	Mt = 0.10
n182O	-	-	-	445331.40	2234321.29	-	Фотограмметрический метод	Mt = 0.10
n183O	-	-	-	445344.67	2234325.96	-	Фотограмметрический метод	Mt = 0.10
n184O	-	-	-	445345.33	2234324.10	-	Фотограмметрический метод	Mt = 0.10
n175O	-	-	-	445353.66	2234327.01	-	Фотограмметрический метод	Mt = 0.10

2. Сведения о характеристиках объекта недвижимости с кадастровым номером : 47:07:1301134:116 :

№ п/п	Наименование характеристики	Значение характеристики
1	2	3
1.	Вид объекта недвижимости	здание
2.	Ранее присвоенный государственный учетный номер (инвентарный) здания, сооружения, объекта незавершенного строительства	-
3.	Кадастровый номер земельного участка (земельных участков), в границах которого (которых) расположены здание, сооружение, объект незавершенного строительства	47:07:1301001:60
4.	Уникальный учетный номер кадастрового квартала, в границах которого расположены здание, сооружение, объект незавершенного строительства	47:07:1301001

2. Сведения о характеристиках объекта недвижимости с кадастровым номером : 47:07:1301134:116 :

№ п/п	Наименование характеристики	Значение характеристики
1	2	3
5.	Сведения об адресе здания, сооружения, объекта незавершенного строительства	Российская Федерация, 188642, Ленинградская область, район Всеволожский, город Всеволожск, улица Социалистическая, дом 187 414f06e5-cfd3-46dd-89ba-d966f3295e72
5.1.	Сведения об ином месте нахождения здания, сооружения, объекта незавершенного строительства, не являющегося объектом адресации, в структурированном виде	-
5.2.	Дополнительные сведения о месте нахождения здания, сооружения, объекта незавершенного строительства	-
6.	Иные сведения	-

3. Пояснения к сведениям об объекте недвижимости с кадастровым номером 47:07:1301134:116 :

1.	-

Описание местоположения зданий, сооружений, объектов незавершенного строительства на земельном участке

1. Сведения о характерных точках контура объекта недвижимости с кадастровым номером : 47:07:1302015:291 :

Система координат МСК-47, зона 2

Зона № 2

Обозначение характерных точек контура	Содержатся в Едином государственном реестре недвижимости			Определены в ходе выполнения комплексных кадастровых работ			Метод определения координат	Формулы, примененные для расчета средней квадратической погрешности определения координат характерных точек (Mt), м, с подставленными в такие формулы значениями и итоговые (вычисленные) значения Mt, м
	Координаты, м		Радиус, м	Координаты, м		Радиус, м		
	X	Y	R	X	Y	R		
1	2	3	4	5	6	7	8	9
н1850	-	-	-	445403.81	2234235.03	-	Фотограмметрический метод	Mt = 0.10
н1860	-	-	-	445402.48	2234248.52	-	Фотограмметрический метод	Mt = 0.10
н1870	-	-	-	445391.24	2234247.43	-	Фотограмметрический метод	Mt = 0.10
н1880	-	-	-	445392.56	2234233.87	-	Фотограмметрический метод	Mt = 0.10
н1890	-	-	-	445395.50	2234234.18	-	Фотограмметрический метод	Mt = 0.10
н1900	-	-	-	445395.84	2234233.26	-	Фотограмметрический метод	Mt = 0.10
н1910	-	-	-	445396.45	2234232.74	-	Фотограмметрический метод	Mt = 0.10
н1920	-	-	-	445397.48	2234232.29	-	Фотограмметрический метод	Mt = 0.10
н1930	-	-	-	445398.48	2234232.25	-	Фотограмметрический метод	Mt = 0.10
н1940	-	-	-	445399.12	2234232.38	-	Фотограмметрический метод	Mt = 0.10
н1950	-	-	-	445400.12	2234233.03	-	Фотограмметрический метод	Mt = 0.10
н1960	-	-	-	445400.67	2234234.02	-	Фотограмметрический метод	Mt = 0.10
н1970	-	-	-	445400.85	2234234.73	-	Фотограмметрический метод	Mt = 0.10
н1850	-	-	-	445403.81	2234235.03	-	Фотограмметрический метод	Mt = 0.10

2. Сведения о характеристиках объекта недвижимости с кадастровым номером : 47:07:1302015:291 :

№ п/п	Наименование характеристики	Значение характеристики
1	2	3
1.	Вид объекта недвижимости	здание
2.	Ранее присвоенный государственный учетный номер (инвентарный) здания, сооружения, объекта незавершенного строительства	-
3.	Кадастровый номер земельного участка (земельных участков), в границах которого (которых) расположены здание, сооружение, объект незавершенного строительства	47:07:1301001:7

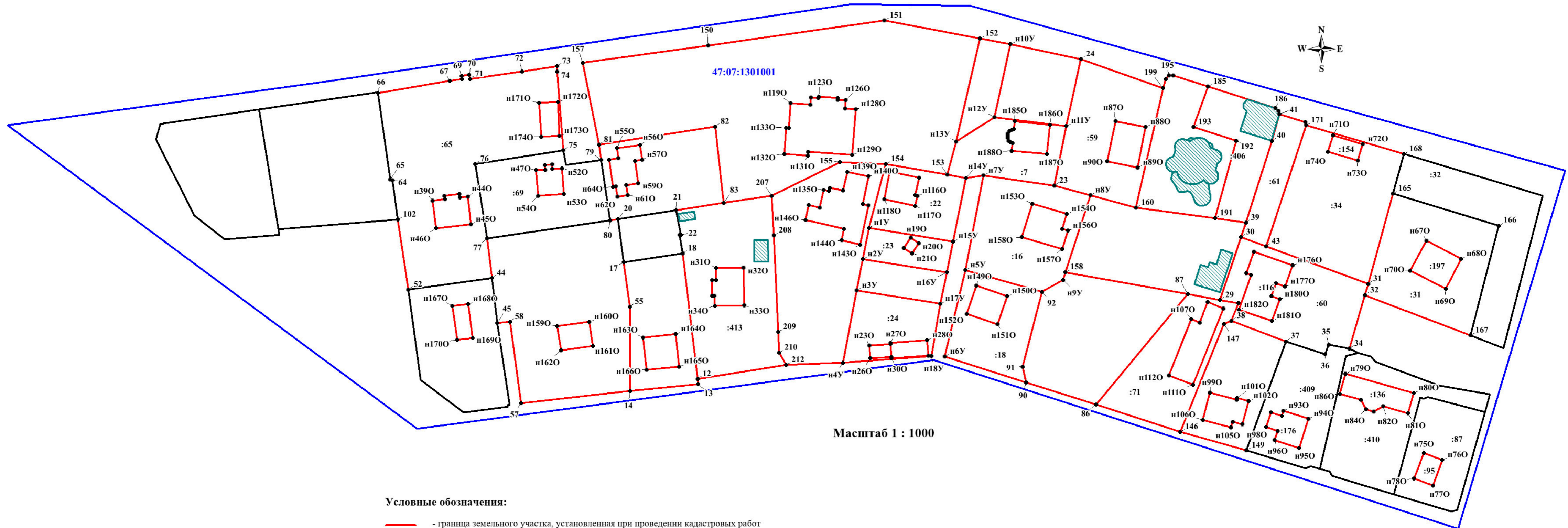
2. Сведения о характеристиках объекта недвижимости с кадастровым номером : 47:07:1302015:291 :

№ п/п	Наименование характеристики	Значение характеристики
1	2	3
4.	Уникальный учетный номер кадастрового квартала, в границах которого расположены здание, сооружение, объект незавершенного строительства	47:07:1301001
5.	Сведения об адресе здания, сооружения, объекта незавершенного строительства	Российская Федерация, 188642, Ленинградская область, район Всеволожский, город Всеволожск, проспект Октябрьский, дом 148а fbc578fe-0c8e-4bd9-83fe-fa4a43be53d6
5.1.	Сведения об ином месте нахождения здания, сооружения, объекта незавершенного строительства, не являющегося объектом адресации, в структурированном виде	-
5.2.	Дополнительные сведения о месте нахождения здания, сооружения, объекта незавершенного строительства	-
6.	Иные сведения	-

3. Пояснения к сведениям об объекте недвижимости с кадастровым номером 47:07:1302015:291 :

1.	-

КАРТА ПЛАН ТЕРРИТОРИИ
Схема границ земельных участков



Масштаб 1 : 1000

Условные обозначения:

- - граница земельного участка, установленная при проведении кадастровых работ
- :16 - номер ранее учтенного уточняемого земельного участка
- граница объекта капитального строительства, установленная при проведении кадастровых работ
- :86 - номер ранее учтенного уточняемого объекта капитального строительства
- 47:07:1301001 - граница и номер кадастрового квартала
- :34 - граница и номер земельного участка, сведения о которой содержатся в ЕГРН
- объект капитального строительства, сведения о котором содержатся в ЕГРН
- 17 • - обозначение и номер характерной точки границы земельного участка, сведения о которой содержатся в ЕГРН
- n21У • - обозначение и номер характерной точки границы земельного участка, сведения о которой отсутствуют в ЕГРН, местоположение которой определено при кадастровых работах (новая характерная точка)
- n780 • - обозначение и номер характерной точки границы объекта капитального строительства, сведения о которой отсутствуют в ЕГРН, местоположение которой определено при кадастровых работах (новая характерная точка)